

Revista mensual de distribución gratuita de la Val d'Aran

**ERÒS NADAU
BON NADAL
FELIZ NAVIDAD
JOYEUX NOËL**

Tirada:
7.000
Ejemplares

ERA ESCOLA
Nuestra experiencia,
tu garantía

Esquí alpino · Snowboard
Esquí nórdico · Telemark



Baqueira: 973 64 51 26 - Beret: 973 25 30 54 - Bonaigua: 618 60 58 65 - Salardú: 973 64 60 83

www.eraescola.com e.mail: info @ eraescola.com



NUEVA
DIRECCIÓN



HIPER MUEBLE

Interiorismo

Mueble Provenzal,
de importación,
macizo castellano y roble
Tresillos - Lámparas
Cortinas - Alfombras
Ropa de Hogar, etc...

Ctra. Francia, 52 (Junto al Caprabo)
25530 - VIELHA (Lleida)

Tel./Fax : 973 642 617





En Luchon
**dos entornos
para su bienestar...**

Vitaline
LUCHON FORME ET BIEN-ÊTRE
Sourcéa

**UN REGALO
PARA USTED*!**

* Presentando este anuncio en su primera visita a nuestro Centro.

LES THERMES : 00 33 561 79 22 97
www.luchon.com/bien-etre.html







FINCASVIELHA

Ctra. de Gausac, 2 - 25530 VIELHA
Tel. 973 640 220 - 620 860 243
e.mail: fincasvielha@yahoo.es

PROMOCIONES REALIZADAS POR FINCAS VIELHA



PROMOCIÓN DE SALARDÚ



PROMOCIÓN DE BETRÈN



VENTAS EN EL BAIX ARAN

**PRÓXIMAS
PROMOCIONES EN:**

**VILAMÒS
BEGÒS
ARROS**

VIELHA, PISO EN VENTA:

3 HABITACIONES, 2 BAÑOS, GARAJE,
TRASTERO, SALÓN - COMEDOR
COCINA CERRADA

CONSULTAR PRECIO

FINCASVIELHA



TOP ARAN, S.L.
C/ Casteras, 12
25550 BOSSOST
Tel.: 973 64 77 07
Fax: 973 64 77 09
Móvil: 636 20 41 80
e-mail: TOTARAN@terra.es

Edición:
TOP ARAN, S.L.

Impresión:
Anigraf S.A.

Maquetación:
TOP ARAN S.L.

Tirada:
6.000 ejemplares

Depósito legal:
LI-620-01

Distribución:
Gratuita

TOP ARAN S.L.
no se responsabiliza del
contenido de los artículos de
esta Revista.
Queda prohibida totalmente la
reproducción y escaneo total o
parcial de los artículos o de los
anuncios, si no es con permiso
previo por escrito.

Subscripciones a TOT ARAN

Llamar al teléfono 973 64 77 07
y por sólo **22 euros*** anuales
(46 euros para Francia), le
enviaremos puntualmente la
Revista a su casa

* Este importe corresponde a los
gastos de envío de 12 números
de la Revista. (I.V.A., aparte).

Recordamos a nuestros clientes y
colaboradores, que la Revista TOT ARAN
cierra la edición el día **20 de cada mes**.
Pasado este día, todos los nuevos anuncios
o reportajes saldrían en la siguiente
Revista.

- 5 FELICITACIÓN NAVIDEÑA
- 6 FAUNA DEL PIRINEO
- 10 EL PERRO: UN AMIGO NUESTRO
- 12 CUENTOS PARA TODOS
- 14 ETH CONSELH GENERAU INFORMA
- 16 ENTRETENIMIENTOS
- 17 CAMPEONATO DE ESPAÑA DE PATINAJE SOBRE HIELO
- 18 CURIOSIDADES Y ANÉCDOTAS
- 20 ARAN DES NÒSTI PAIRS-SÉNHERS
- 22 MUSEOS Y TELÉFONOS
- 24 VINOS DE ESPAÑA
- 26 TRUCOS DEL HOGAR-TOT ARAN RECOMIENDA
- 28 INFORMACIÓN LABORAL Y FISCAL
- 30 MARAVILLAS DEL MUNDO
- 34 BREU HISTÒRIA DE CATALUNYA
- 36 NOTICIAS DE ARAN
- 38 CONSEJOS DE BELLEZA
- 42 CURARSE EN SALUD
- 44 OPINIONES MUY PARTICULARES
- 46 ARAN POUR NOS AMIS LES FRANÇAIS
- 48 HISTORIA DE ARAN
- 50-51 COCINAR EN CASA
- 52 MI PEQUEÑA HISTORIA NATURAL
- 53 GRANDES BIOGRAFÍAS
- 54 ANUNCIOS ECONÓMICOS
- 56-57 HORÓSCOPO
- 58 MIS PEQUEÑOS RELATOS
- 59-60 HORARIO DE AUTOBUSES
- 62 AQUELLOS LOCOS INVENTORES
- 64 RETALLS D'HISTÒRIA
- 66 ¿SABEMOS LO QUE COMEMOS?
- 68 LAS CRUZADAS
- 69 MUNDO SNOWBOARD
- 70 LEYENDAS QUE ME CONTARON
- 71 AMADA NATURALEZA
- 72 BIBLIOTECA DE VIELHA
- 74 MISTERIOS DEL UNIVERSO
- 76 DULCES ACORDES DE ARAN
- 77-78 ÍNDICE DE ANUNCIANTES



EL MILANO REAL

Milvus milvus

Ave de la familia de las rapaces, que presenta unas alas bastante largas, anchas y adelantadas y cuya envergadura es de 175 a 195 cm., con una longitud de 59 a 66 cm. Su peso oscila entre los 800 y 1050 gr. Su cola es larga, con una escotadura más pronunciada cuando esta cerrada. Presenta unas manchas blancas bastante llamativas debajo de las alas. Los ejemplares adultos tienen la cabeza y cuello grisáceo con estrias afiladas y oscuras, mientras que el dorso es pardo oscuro con plumas orladas amarillentas. Por la parte inferior son rojizas, con manchas verticales negras. Los ejemplares jóvenes, por lo general, son más claros que los adultos, y tienen la cabeza amarronada.

Para la nidificación, utilizan grandes árboles, especialmente pinos, donde construyen sus propios nidos a base de un buen montón de ramas, guarnecidas de tierra, lana, musgo y toda clase de trozos de papel e incluso de plásticos. Durante el apareamiento realizan una puesta de 2 a 4 huevos, que incuban durante 28 a 32 días. Los polluelos realizan el primer vuelo a los 42 días. Los milanos reales se alimentan de carroña, pequeños mamíferos, aves jóvenes, ranas, peces e insectos.

Su hábitat es extenso, ya que se encuentran en muchos lugares de la península ibérica y suelen emigrar durante el invierno a zonas templadas de matorral mediterráneo, rodeadas de cultivos. Además, pueden encontrarse en árboles de distintos tamaños aislados.

El Milano Real tiene el privilegio de ser la más elegante de nuestras rapaces y una de las aves más características de nuestra fauna. Su área de distribución cubre la mitad de Europa y sectores de África del Norte, pero no se encuentra en ninguna otra parte del mundo.

Buen velero y normalmente poco arisco, ofrece el espectáculo fascinante de su absoluta maestría en el aire. Durante las paradas nupciales la pareja acompaña sus acrobacias veleras con dulces relinchos: «hiou-hiou-hiou». Con frecuencia el Milano Real forma parte de las partidas de carroñeros que recorren los campos a la espera de reses muertas; junto a los cadáveres se le ve con buitres, córvidos y su pariente el Milano Negro, con el que compete fuertemente por los lugares de nidificación, en determinados emplazamientos, ya que, en general, el Negro es mucho más abundante y común en época de cría.

La silueta de esta preciosa ave, recortada sobre los cielos ibéricos, resulta inconfundible. A este planeador incansable le delatan su cola ahorquillada y el contraste entre las manchas blancas de la base y las rojizas de la cola y el pecho. Habitual en zonas con actividades ganaderas, esta rapaz ha sufrido los efectos letales del veneno y la persecución humana.



Milano real



Grup 9

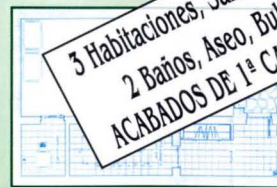
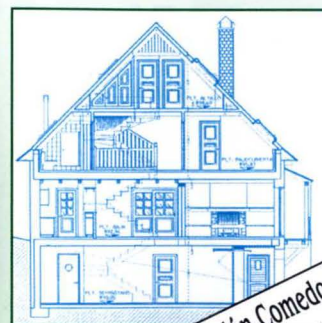
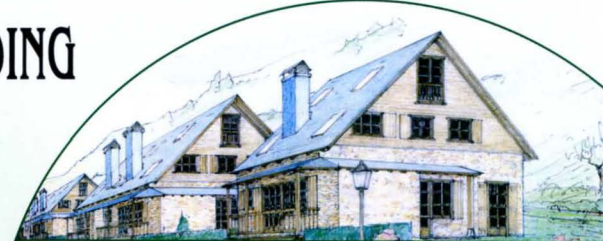
ASSESORIA FISCAL - ASSESORIA LABORAL - ASSESORIA JURÍDICA
ASSEGUANCES - GESTIÓ IMMOBILIÀRIA - ADMINISTRACIÓ FINQUES

NUEVA PROMOCIÓN DE 5 CASAS ARANESAS

ALTO STANDING

EN AUBERT

Sup: 190 m²



3 Habitaciones, Salón Comedor, Cocina Americana
2 Baños, Aseo, Buhardilla, Garaje y Jardín.
ACABADOS DE 1ª CALIDAD Desde 345.000 Euros

Inmobiliaria

CASARILH - Fantástica casa adosada. 4 hab., 2 baños, parking, cocina, comedor. Soleada. **Consultar precio.**

AUBERT - Casas adosadas, obra nueva. 3 hab., 2 baños, 1 aseo, cocina amer., parking (2 coches). Jardín de 25 m² **Consultar precio.**

VILAMÒS - Borda a reformar de 335 m² construidos. - 311 m² de solar. **Consultar precio.**

BENÒS - Casa de 192 m² a reformar. Posibilidad de construir 5 apartamentos. (5 cédulas habitabilidad) **360.607 euros. 60.000.000 ptas.**

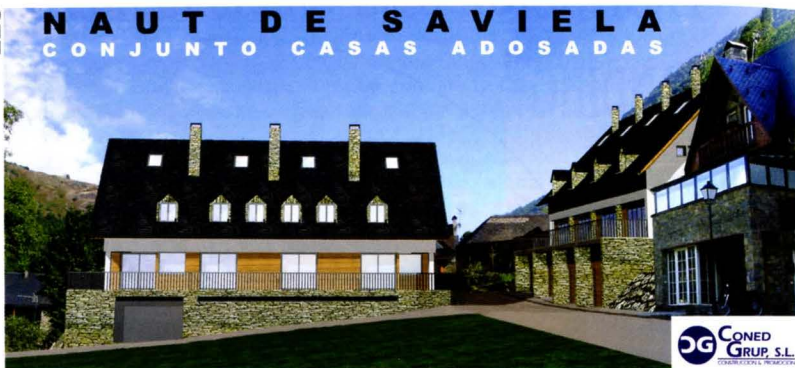
BOSSÒST - Se alquila local comercial de 300 m². Bien situado. **1.803 euros/mes.**

C. Aneto, 7 - 25530 VIELHA Tel. 973 64 03 29
Fax 973 64 06 42 Mòbil 629 10 66 78

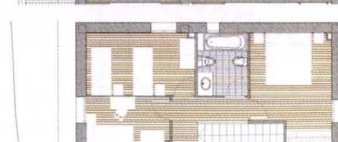
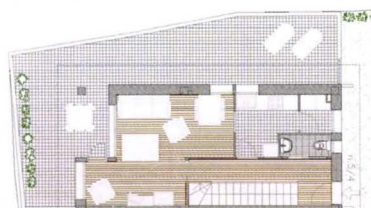
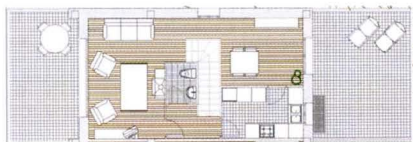
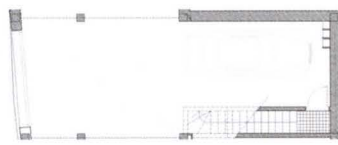
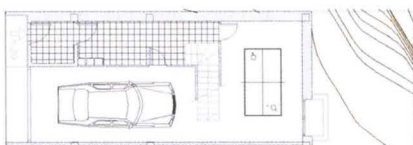
E-mail: artur@grup90.com
Web: www.grup90.com

LES

NAUT DE SAVIELA CONJUNTO CASAS ADOSADAS



CG CONED
GRUP S.L.



Saviela 1, desde 271.000 €.

Vivienda unifamiliar compuesta de planta baja, con parking y trastero. Planta piso, con sala comedor, cocina, aseo y accesos. Planta segunda con 3 dormitorios y 2 baños. Altílo. Terraza y Jardín.

Saviela 2, desde 247.000 €.

Vivienda unifamiliar compuesta de planta sótano, con parking comunitario. Planta baja, con sala comedor, cocina, aseo y accesos. Planta piso con 3 dormitorios y 1 baño. Altílo. Terraza - Jardín.

Ctra. de Gausac, 1 · Edif. Val d'Aran · Local 16 · 25530 Vielha · Tel. 973 64 10 73

TANAU 1700 - BAQUEIRA



Disponemos de 9 apartamentos a la venta de 1, 2 y 3 dormitorios, con plaza de parking en cota 1.700 de Baqueira en núcleo de Tanau.

Infórmese!!!!

BOSSÒST



Casa Unifamiliar de 180 m2, Bodega, Jardín, Garage, 3 dormitorios dobles, 2 Baños, Salón comedor, Cocina independiente, posibilidad de altílo. Perfecto estado, Amueblado y Equipado.

P.V.P.: 360.000 €

VILAMÓS



Extraordinaria Casa pareada con 3 Dormitorios dobles, 2 Baños, 1 Aseo, Salón comedor, Cocina independiente, Office, 30m2 de Jardín, 15m2 de Terraza, Garage, Gas propano. Lista para habitar.

P.V.P.: 270.000 €

VIELHA



Últimos áticos triplex en venta. 4 dormitorios, 2 baños, gran salón comedor, cocina, garage.

obra acabada!!

desde: 200.000 €

Piso de 115m2, con 3 Dormitorios dobles, 2 Baños, Salón comedor, Cocina independiente, Terraza, Gas propano. Totalmente amueblado. Más una buardilla independiente de 20 m2.

P.V.P.: 215.000 €



ES BORDES



Casa pareada, con Garage individual, 100m2, 3 Dormitorios, 2 Baños, Salón comedor, cocina americana, Gas propano

P.V.P.: 246.500 €

VIELHA



Local Comercial de 70m2, en el Casco antiguo de Vielha, zona preferencial. Obra nueva. Interesante!!!!

Alquiler!!
Consúltenos!!!

Ctra. de Gausac, 1 · Edif. Val d'Aran · Local 16 · 25530 Vielha · Tel. 973 64 10 73

El perro: Un amigo nuestro

EL TECKEL DE PELO FINO

La cuna de los primeros Teckels podría haber sido Egipto, pues se encontró una imagen muy parecida a la suya en la tumba de un faraón que reinó 5.000 años a.C. El Teckel de pelo fino, bautizado con el nombre de "Dachshund" por los alemanes, fue introducido en Francia durante el siglo XVIII, en donde se oficializó definitivamente esta raza en el siglo XIX.

Dentro de cada una de las variedades de Teckel, (pelo fino, pelo largo y pelo duro) hay tres tipos de talla: la talla pesada, con 12 - 15 kg. de peso, la talla mediana, con un peso de 6 a 8 kg. y la talla enana, cuyo peso oscila entre los 3,5 - 5 kgs. La altura oscila entre los 12 a los 55 cm. Es un animal de cuerpo largo y fuerte, con las patas cortas. Su cabeza es también alargada, con la frente ligeramente abombada y con cejas arqueadas y muy marcadas. El morro, es largo y estrecho y sus mandíbulas son robustas, con labios finos y con una dentadura bien acoplada a ellas.

Tiene los ojos de forma ovalada y de color oscuro o marrón-rojizo, con una mirada viva y llena de inteligencia. Sus móviles orejas caídas, son planas y con el pelo muy fino. Una característica importante en esta raza es que su esternón es prominente y que su cola es ciertamente una prolongación de la espalda. El pelo es lustroso, corto, aplanado y le cubre por un igual todo el cuerpo. El pelo puede ser de un solo color (rojizo o amarillento) o bicolor (negro y marrón o bien gris con manchas rojizas). Algunos Teckel tienen color atigrado.

Es un perro con una personalidad muy acusada, valiente, perseverante, fiel, afectuoso, muy alegre y con una energía desbordante. Es un estupendo perro de caza, utilizado para tal fin en Inglaterra, Alemania y Suiza. Es difícil encontrar un compañero más agradable y malicioso que el Teckel.

Es un perro que tiende a engordar. Por este motivo, se le debe alimentar con 200 gr. de carne y 100 gr. de arroz o legumbres por día. Esta ración deberá reducirse, evidentemente, si el animal es de talla enana.

El Teckel es un perro que suele gruñir en presencia de extraños y, a veces, se le utiliza como perro guardián.

Dedicado a Jack, el simpático Teckel de HOUSE ARAN (Vielha)





Boutique A. ATTARD

SASTRERÍA SEÑORA - CABALLERO
MODISTO
TRAJES DE NOVIA
TRAJES DE CABALLERO, A MEDIDA

Abierto de martes a sábado, de 9 a 12 y de 14 a 18 h.

EN
SAINT GAUDENS

**DESCUBRA NUESTRA
COLECCIÓN 2005 DE
VESTIDOS DE NOVIA**

14, rur Mathe (Calle peatonal) - SAINT GAUDENS - 00 33 561 89 16 31

LA TARTERIA

RESTAURANTE
SALÓN DE TÉ

Plaza Mayor, 7
25539 - GARÓS
Tel. 973 64 00 96



EL ALMACÉN DE LA TARTERÍA

DONDE ENCONTRAR NUESTRAS
TARTAS Y ESPECIALIDADES

Artículos de mesa y cocina

c/ deth Fort, 8
25599 - ARTIES
Tel. 973 64 27 67



MUEBLES
Y
DECORACIÓN



Edificio Cap d'Aran
BAQUEIRA 1500
Tel. 973 64 55 33

Ctra. Baqueira a Beret, km.1,5
BAQUEIRA
Tel. 669 70 18 75

MANTENIMENTS

IDEA

FONTANERIA - GAS
CALEFACCIO

Av. Maladeta, 25 local 2
25530 VIELHA
Tel./Fax 973 64 04 13
Móvil: 620 85 59 34
ideaman@telefonica.net

APARTAMENTS



José Luis Jaquet Roquet
ALQUILERES
VENTAS

Av. Pas d'Arrò, 5 D - 1º
25530 - VIELHA (Val d'Aran)
Tels. 973 64 16 91 - 973 64 16 20
Fax 973 64 16 91

TERMAS BARONÍA DE LES

Sumérjase en el mundo de las aguas termal









Piscinas de recuperación - Spas
Tratamientos de belleza - Sauna
Quiromasaje - Vaporarium

973 64 87 17



Cuentos para todos

DESDE MI VENTANA VEO....

Yo sé que, cuando se hace de noche, los duendes salen a bailar al bosque, a la luz de la luna. Unos saltan tan alto, que llegan al cielo para arroparla, mientras ella, lo agradece encendiendo todas las estrellas que en el firmamento brillan. Juegan y juegan, durante toda la noche, sin descanso y entre risas. También otros duendecillos se dedican a coger setas, uno de sus más preciados alimentos. Y eso lo ve la luna y lo veo yo.

Mientras, también veo a un osito que juega con las ramas de los abetos, y que pronto se cansa, ya que no tiene a nadie con quien jugar. La luna que también lo ve, entristecida se queda, y manda a los vientos para que balanceen las ramas y así divertir al pobre osito. Y veo y sé también que los duendes del bosque se divierten soplando a las estrellas, intentándolas apagar, pero por más fuerte que soplen, no les llegará a ellas el aire. Es contagiosa la inocencia de los diminutos duendecillos.

La luna y yo vemos también a un cervatillo solitario, que pasea por la frondosidad del bosque, en busca de más cervatillos como él. Busca y busca sin parar y, entre tanto, escucha la música que el río límpido y saltarín canta a los árboles y a los demás animales del bosque. Le gusta este sonido y salta, contento y satisfecho de disfrutar lo que le ofrece su precioso bosque.

Y yo, todo esto lo veo, sentado en mi habitación, al lado de la ventana que da a la espesura. Veo como los duendes salen a jugar, mientras el aire balancea los árboles. Y huelo el suave perfume del boj y del musgo fresco y reluciente, porque los duendecillos se esconden bajo los arbustos de boj y descansan, por la noche, sobre el jugoso musgo. Y cuando el aire para, consigo vislumbrar a lo lejos un bonito corzo, de cuernos pequeños y marrones, que pastando en un prado está. Come feliz lejos de los humanos que le persiguen y mira a la luna, de vez en cuando, para agradecerle la claridad que le da.

También veo como las estrellas siguen titilantes el juego de los duendecillos, y se entretienen guiñando sus ojos, para equivocar a los duendes mayores y hacerles correr más en sus tareas. Porque los duendes mayores se pasan toda la noche trabajando en sus quehaceres y duermen durante el caluroso día. Los árboles son sus casas y bajo las raíces tienen sus pequeñas camas. Pero sólo viven, mis duendes, en el bosque salvaje y respetado, aquél bosque en donde el hombre pueda caminar sin romper nada, ni ensuciar con sus deshechos, ni quemar con su imprudencia.

Cuando los diminutos personajes de mi bosque se cansan, cuando ya todos mis duendecillos quieren retirarse, veo el sol escondido en su guarida, y presiento que se pondrá celoso de las risas de los duendecillos y de la luna, y asomará su nariz en lo alto de las montañas, para jugar él también. Veo también que la luna, ofendida, se ocultará detrás de la Tierra y hasta la noche siguiente no volverá para jugar.

Todo esto es lo que veo yo, desde la ventana de mi bonita habitación.



Eth Pintor Decoracion



MULTICOLOR



Valentine

pinturas, acuarelas óleos, lienzos
colores al instante

Av. Calbetó Barra, 16
25530 VIELHA

Tel. 973 64 12 20

Jean-Louis Ferret

Peluquería Unisex
Estética

Tratamientos faciales y corporales
Solarium - Manicuras
Especialidad en uñas de porcelana

61, Allées d'Etigny (Pje. Sacarrère)
31110 - LUCHON (Francia)
Tel. 00 33 561 79 59 63



Ferretería
AGUILERA
DROGUERÍA
MENAJE

c/ del Agua, 5
25550 - BOSSÒST
Tel. 973 64 80 85

MOBLEART ARAN

GABINET DE DECORACIO

PASSEIG D'ERA LIBERTAT, 2
25530 VIELHA

TEL.FAX. 973 640 931

**PIZZERÍA
LA SUPREMA**
CARTA CASERA
PIZZAS PARA LLEVAR

Av. Castiero, 17 - local 3
25530 - VIELHA
Tel. 973 64 13 07

En la Rotonda de la
entrada de Vielha

Somos los primeros
de las Galerías



noguèr
b o s s ò s t

REGALS i DECORACIO

Duc de Denia, n.º 33
25550 - BOSSÒST
Tel. 973 64 73 55

AMASSADA DERA COMISSIÓ MIXTA DE TRASPASSI, GOVERN DERA GENERALITAT- CONSELH GENERAU D'ARAN

Eth passat 4 de noveme se celebrèc ena Casa deth Senhor d'Arròs era amassada dera Comission Mixta de Traspassi, Govern dera Generalitat- Conselh Generau d'Aran. Era amassada siguèc presidida per Auble. conselher de Governacion dera Generalitat de Catalonha, Sr. Joan Carretero e peth Magnific sindic dera Val d'Aran, Sr. Carlos Barrera.

Aguesta siguèc era segona session mixta des deth nau govern, sies mesi des dera prumèra que se celebrèc en Barcelona eth passat mes d'abriu.

En àmbit de Sanitat es formalizèren es acòrds que seguissen:

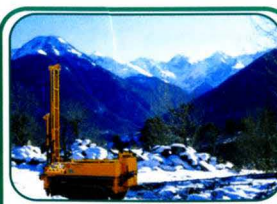
- Reconeixement des acòrds derivats des convènis d'Espitau (XHUP), Atencion Primària e Transpòrt sanitari tàs ans 2002- 2005, per un impòrt acumulat de 1.827.050 euros.
- Consolidar era quantitat de 652.514 euros ath finançament en globau dera sanitat en Aran (aguesta quantitat se derive d'ua part des concèptes deth punt anterior).
- Era formalizacion d'un convèni de 288.485 euros annaus destinat a inversions.
- Tanben s'a acòrdat era creacion de 10 lhets sòcio-sanitaris, eth finançament des madeishi se fixarà ena pròpèu amassada dera Comission Mixta de Traspassi, qu'ei prevista tà hereuèr deth 2005, a on tanben s'inclurà eth convèni d'inversions previst en punt anterior.

En àmbit de Benestar e Família, eth sindic explicuèc que se signaràn dus convènis qu'an de permèter dotar as equipaments deth nau edifici geriàtric e amiar a tèrme eth projècte e execucion d'obres de reforma estructurau dera actua Residència entà hèr-la funcionau damb eth nau edifici. Aguesti dus concèptes estaràn dotats damb ua partida de 842.890 euros.

En àmbit de Política Territorial non siguèc possible arribar a cap acòrd dat qu'eth Conselh Generau considere inacceptable eth tèxt de projècte de Decrèt presentat peth Departament dera Generalitat de Catalonha, per tant aguesta qüestion aurà de continuar èster present ena agenda de trebalh dera Comission Mixta.

Eth Departament d'Ensenhament mostrèc eth sòn acòrd en metèr-se de forma immediata a ellaborar eth projècte tecnic qu'a de permèter ubicar era naua escola d'Ostalaria dera Val d'Aran en pòble de Casau. Aguest acòrd un viatge formalizat ena propera Comission de Traspassi deth pròpèu mes d'hereuèr, deisharà sense efècte era anteriora resolucio que hege prevèir era construccion d'aguesta escola laguens d'un des edificis dera Residència d'Oci e Temps Liure qu'eth Departament de Trebalh gestione en pòble de Les.

Aguesta propòsta deth Departament d'Ensenhament a estat acceptada peth Conselh Generau auent en compde qu'eth Departament de Trebalh a encarregat un estudi de viabilitat de totes es Residències d'Oci e Temps Liure de Catalonha, e dauant de quinsevolha eventualitat e per tal de garantir era existència dera escola d'Ostalaria dera Val d'Aran s'a optat per aguesta naua ubicacion.



**GEOLOGÍA - GEOTECNIA
MEDI AMBIENT
SERVEIS DE TOPOGRAFIA**



Desenvolupament Territorial S.L.
Telèfon - Fax
973 64 18 45
e.mail: g3@g3dt.com
www.g3dt.com



**CUCHILLERÍA - AFILADOR
DOMINGUEZ**

AFILADO DE CUCHILLOS Y TIJERAS

ESPECIALIDAD EN HOSTELERÍA
VISITAS MENSUALES

Tel. 636 30 37 92



O ALAMBIQUE

Platos combinados
Tapas caseras

Duc de Dènia, 49
25550 - BOSSÒST
Tel. 973 64 70 47

**PINTURAS
NASARRE**

PINTURA EN GENERAL
PULIDO Y BARNIZADO
DE PARQUETS

c/ Sant Serat, 18
25550 - BOSSÒST

Tel. 973 64 83 67
607 18 21 43
Fax 973 64 74 00



PLADUR



Aislamientos térmicos y acústicos
Techos continuos (Pladur)
Tabiquería interior (Pladur)
Techos desmontables (Arstrong)
Insonorización

San Jaime, 23
25550 - BOSSÒST
Tel. 609 392 283 - 665 280 938
Fax. 973 64 80 82

**BAR RESTAURANT
ERA PUMA**

Menú casero
Platos combinados
Tapas y bocadillos



Av. Pas d'Arrò, 23 - C
25530 - VIELHA (Val d'Aran) Tel. 973 642 449

LA CRÉMAILLÈRE



Parrilladas a la piedra
Raclettes al fuego de leña
Deliciosas fondues
Crepes, barquillos, helados

Abierto todo el día

30, Allées d'Etigny
31110 - LUCHON (Francia)

Tel. 00 33 561 945 945
www.lacremaillere.fr

CHISTES

Un señor va al dentista y en la entrada lee el siguiente rótulo: *Extracción con dolor, 20 euros, sin dolor, 10 euros.*
Evidentemente, decide sacarse una muela sin dolor. Mientras le arrancaban la muela a lo vivo, gritaba como un loco, con lo que el dentista le dice: - ¡Oiga, no me chille, sino se la voy a cobrar con dolor!.



Un amigo le comenta al otro:
- ¡Estoy muerto, reventado! Fui el otro día al hipódromo, y no sé por qué puerta me metí, me agaché para atarme los cordones de los zapatos y, de pronto, un tipo con botas, gorra y una fusta empezó a darme golpes en el trasero.... ¡me dejó molido!
- ¿Y tú que hiciste? - le dijo su compañero
- ¡Chico, hice lo que pude, acabé tercero!

SOPA DE LETRAS

Encontrar el nombre de 12 flores. Las palabras pueden estar situadas de derecha a izquierda, de izquierda a derecha, de arriba a abajo, de abajo a arriba o en diagonal, en ambos sentidos.

B	G	O	M	E	T	N	A	S	I	R	C	E	P
I	U	L	V	N	S	A	U	R	L	Y	N	F	E
F	O	S	D	B	M	K	I	E	O	A	I	G	T
L	E	V	A	L	C	P	G	L	Q	C	R	A	U
Ñ	C	F	H	L	R	J	U	T	A	O	I	R	N
A	K	N	T	Y	A	V	O	T	D	D	N	D	I
P	U	I	J	E	G	K	I	X	C	V	G	E	A
E	R	N	T	U	P	R	M	Z	P	F	A	N	N
Z	O	I	A	M	A	H	L	Ñ	A	Q	S	I	A
C	H	M	T	G	L	A	D	I	O	L	O	A	P
A	W	Z	R	X	U	E	D	J	S	M	R	B	I
I	Q	A	S	H	O	R	T	E	N	S	I	A	L
O	M	J	D	Ñ	U	Q	I	B	V	O	W	Ñ	U
A	T	E	L	O	I	V	E	H	J	A	K	E	T

PROBLEMA MATEMÁTICO

Tenemos 10 cestas de bombones y cada bombón ha de pesar 10 gramos.
Al disponernos a venderlos, vemos que hay una cesta en la que los bombones sólo pesan 9 gramos, pero el inconveniente es que no sabemos de qué cesta se trata. El reto consiste en descubrir la cesta que tiene los bombones de 9 gramos, con una sola pesada (podemos usar la balanza una sola vez).

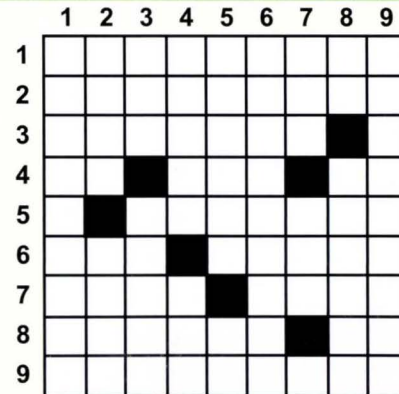
José M^a Vecina - Madrid

Las soluciones en la página 57

Entretenimientos



CRUCIGRAMA N° 44 DICIEMBRE 2004



HORIZONTALES: 1- Uno que nunca tiene que curar. 2- Da la bienvenida en todas las casas españolas. 3- Siempre está en la trinchera de enfrente. Entregue una consonante. 4- Vete americano. Agarré de esta manera. Penélope Cruz para sus amigos cursis. 5- Plaza de toros a vista de pájaro. Atacan con un bote. 6- 44014342R. Lista y extensa. 7- Concejal. Incurción armada anti - insectos. 8- Se tranquiliza con un poco de yoga. ¿Tenemos suficientes vacaciones?. 9- Castigar al puro estilo futbolístico.

VERTICALES: 1- Una que no sabe guardar un secreto. 2- Tira el carro de las Navidades. Lo mismo, pero en latín. 3- Trece menos dos. Pongo a tono la navaja. 4- Objetivos de los montañeses. Tres cuartas partes del clan. 5- Muy profundo para Cousteau. Risa tonta. 6- Controlarás. 7- Marchado al fin del partido. Principios del trabajo. Ponte. 8- Nota que da el pecho. Se pasa cuando se ha terminado el capítulo. 9- Archivero de Bill Gates.

CAMPEONATO DE ESPAÑA DE PATINAJE SOBRE HIELO



Información sobre el Campeonato de España de 1ª Categoría que se celebrará en el palacio de Hielo de Vielha, y que organiza el Club Espòrts de Gèu Val d'Aran. El Campeonato se celebrará los días 10, 11 y 12 de Diciembre del 2004 con el siguiente programa:

Viernes 10/12/04

19:00 Acto de bienvenida
19:30 Sorteo programa corto
20:00 Entrenamientos Novice Masculino y Femenino
20:30 Pase de Máquina 15 minutos
20:45 Entrenamientos Junior 1ª y Senior 1ª Femenino
21:15 Pase de Máquina 15 minutos
21:30 Entrenamientos Junior 1ª y Senior 1ª Masculino
22:00 Fin de Entrenamientos

Sábado 11/12/04

08:30 Apertura de la pista
09:00 Inicio de la Competición
14:00 Fin de la Competición
15:00 Entrenamiento Novice Masculino y Femenino
15:30 Pase de Máquina 15 minutos
15:45 Entrenamiento Junior 1ª y Senior 1ª Femenino
16:15 Pase de Máquina 15 minutos
17:00 Fin de Entrenamientos
17:15 Sorteo Programa largo

Domingo 12/12/04

08:30 Apertura de la competición
09:00 Inicio de la competición
14:30 Ceremonia de clausura y entrega de premios



Las categorías participantes y sus edades son:

• NOVICE: patinadoras/es, hasta 15 años
• JUNIOR: patinadoras/es, de menos de 18 años
• SENIOR: patinadoras/es, de más de 18 años

Nota informativa: Los patinadores que hagan podium en estos campeonatos, se presentarán a campeonatos internacionales.

peluquería

Carmen Sicart



c/ Casteth, 3 - Bloque B
25530 - VIELHA
Tel. 973 64 07 40



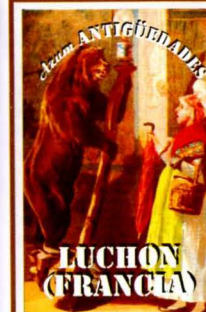
TOP NETOYAGE

Renaud Revertégat

EMPRESA DE LIMPIEZAS

Limpieza a alta presión
Mantenimiento de chalets y comunidades
Moquetas, cristales, parquets
Limpieza de apartamentos

00 33 683 38 45 82 - 00 33 561 79 11 17



Azum ANTIGÜEDADES



4ª GENERACIÓN DE ANTICUARIOS
OBJETOS Y PIEZAS EN DEPÓSITO
COMPRA - VENTA
PERITAJES DE HERENCIAS
OBJETOS TÍPICOS DEL PIRINEO
CAZA Y PESCA
ENVÍOS A TODA ESPAÑA

68, Allées d'Etigny - 24, Allée des Bains
31110 - LUCHON (FRANCIA)
Tel. 00 33 5 61 79 02 17 - 00 33 5 61 79 20 66
Móvil : 00 33 6 07 09 20 25
Miembro del SNAO

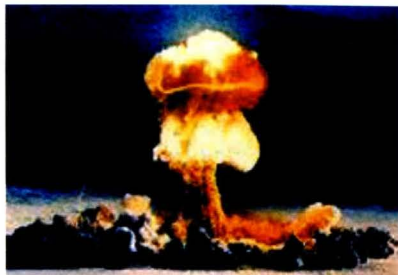


ANOCHÉ TUVE UN TERRIBLE SUEÑO

Detrás de la almohada empecé a volar, dejé atrás mi cuerpo y me encontré por encima de las nubes, subiendo a la estratosfera desde el planeta Tierra. Allí me situé, allí descansé, desde allí quise ver el futuro ... y al futuro miré y de lo que el futuro vi, hizo que se me helaran los ojos.

Vi una gran nación hasta entonces prepotente e ignorante, tirando bombas nucleares alegremente a diferentes naciones del mundo entero, aterrizando pueblos, extinguiendo pueblos. Tienen esta vez, una clara política de apoderarse de algunos estados y hacer desaparecer como cultura a otros. Pero ... en esa inmensa pantalla visionaria, veo que también a otros que se preparan para hacer estallar sus ojivas nucleares en territorio de la nación anterior.

Se lanzan armas nucleares, varias, cientos al cabo de un año, de miseria, de descontrol, de prepotencia y de desprecio total a la especie humana, hasta tal punto, que sus líderes son extinguidos por completo, solo queda vida en algunos continentes. Muy pocos son los animales sobrevivientes, muy poca las aguas que no estén contaminadas y muy poco el sol que se filtra hasta tocar la tierra. Veo un cielo oscuro, y el mundo se ha convertido en un lugar maligno.



¿Qué eran las grandes ciudades? Esas urbes donde alegres gentes corrían en sus automóviles de un lado a otro buscando dinero a través de sus trabajos, de la esclavitud de sus salarios. Todo eso a pasado a la historia, los sobrevivientes que quedan, y no son muchos los afortunados, no se pueden creer lo que ha pasado. Las bellas playas, las líneas aéreas, internet, los móviles, las películas de cada año, la comida en lata, los siempre pobres del tercer mundo, ya nada de eso existe. Ahora todos, la humanidad entera, se ha convertido en una miserable humanidad, andrajosa, enfermiza y casi al borde de la extinción.

¿Qué paso con las grandes ciudades? simplemente ahí están, convertidas en un gran basurero. Unos impactos de misiles nucleares chinos y rusos acabaron con el feliz símbolo de lo que era conocido como el mundo civilizado. Ya nadie vive en ellas. Los seres humanos que salen de entre los escombros, son fantasmas destinados a ser fantasmas, todos se van a vivir al campo, a lo que queda de esta palabra. Sólo se lamentan, son animales de la lamentación constante, animales que lloran sin lágrimas, ya carecen de párpados, y de esa agua gozosa que antes solían hacer resbalar por sus mejillas. Todos esos lujos pasaron a la historia.

De vez en cuando, fieras salvajes o perros en manada, acorralan y devoran a los hombres atrapados. Antes eran ellos los que organizaban esa sociedad criminal de mataderos de animales y ahora se han cambiado el puesto. Ahora ellos son sus presas, ahora los animales, esos hermanos menores despreciados por esta aberrante cultura recobran su natural protagonismo. Están nuevamente en condiciones similares, en la épocas de las cavernas, aunque con la única diferencia, que en vez de encontrarse solo con piedras de la naturaleza, están rodeados de todo tipo de objetos y de basuras de una cultura pasada.

¿Qué pasará después? Lentamente, en menos de diez mil años, todo rastro de esa civilización a la que aún pertenezco desaparecerá para siempre ¿Y que veo a lo lejos?. Mas allá de todo esto, el milagro de la vida, con seres humanos libres que empezarán a correr de nuevo por las selvas vírgenes, por los ríos sagrados, por las praderas infinitas llenas de animales de todas clases. Otra vez el aroma, otra vez los sentidos.....Algunos especularán sobre el pasado, sobre las grandes ciudades convertidas en restos arqueológicos y las confundirán con las pirámides, pensando en principio que eran de la misma época.

Cansado de ver tan evidente futuro, bajé de la estratosfera terrestre, ingresé de nuevo en las nubes, un poco temeroso de haber visto el futuro. Es verdad, soy cobarde. No soy como esos humanos del futuro que en sus cuerpos tantos impactos, tanta enfermedad, tanto dolor y muerte tendrán que soportar. Yo sólo soy un cobarde de hoy que nada hace por cambiar al mundo. Sólo he regresado a mi cuerpo, a acurrucarme en mis sábanas, y soñar con un mundo mejor....



CAVA BESO

VINOS
CAVAS Y LICORES
WHISKY DE MALTA



PASSEIG DE LA LLIBERTAT, 22
25530 - VIELHA (VAL D'ARAN)

TEL. 00 34 973 64 00 30
FAX. 00 34 973 64 07 75
E-mail: cb@cavabeso.com

**ANUNCIIS
ECONÒMICS
A TOT ARAN**



973 64 77 07

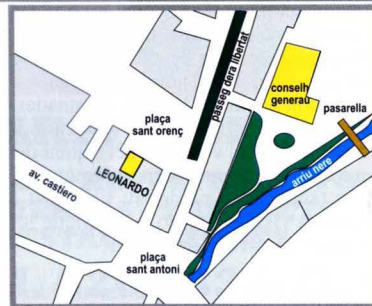
próxima
inauguración

LEONARDO

peluquero
peluquería de caballeros

plaça sant orenç, 3
VIELHA

Tel. 666 37 78 61



Banhs de Tredòs Val d'Aran

HOTEL - RESTAURANTE - TERMAS

ALTITUD 1.720 m. - ABIERTO TODO EL AÑO

C' AIGUAMÒG S/N
TREDÒS (VAL D'ARAN)

973 25 30 03
973 64 43 15



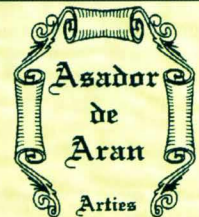
ARAN ELECTRIC



MATERIAL ELÈCTRIC
COPIES DE CLAUS
COMPLEMENTS FERRERERIA
REPARACIONS ELÈCTRIQUES

ERÒS NADAU

Ctra. de Gausac, local 1
25530 - VIELHA
Tel. 973 64 18 49



Plaza Planhèra
25599 - ARTIES (Valle de Aran)
Tel. 973 644 554

e-mail: aranweb@aranweb.com
www.aranweb.com/asador



ETH TESTAMENT DE PÈIRON

Eth pair sénher de cò de Pèiron, ja hè quauque temps qu'ei malaut, e non se'n vò anar tar aute mon, sense abantes auer hèt es sues darrères volontats. Ja ei, com un tronc d'un vielh arbe, que ja non pòt neurir tamb era sua saba es sues huelhes qu'an de besonh d'era tà tornar a crèisher ena primavera.

Ei en portalet dera sua mòrt, ei com aqueth vielh heirèshe qu'a ath cant de casa. Eth sòn tronc, maumetut, consomit per tantes annades, se poiris tot doçaments. Ei tot horadat, e en sòn interior es hormigues i an hèt era sua demora. Praube vielh heirèshe, -pense Pèiron- ès com jo, ja non te quede ne un shinhau de fòrça ta mantièr es tues branques, que secodides peth vent quèn en uart, dessús deth plantèr de trufes. Jo sò com tu, es mies cames non me vòlen carregar. Tu tremòles, e penses com vas a passar eth heired der iuèrn que s'apròpe. Jo heired no'n patirè, ne deth vent ne deth gèu, me cauharè ath cant deth larèr, guardarè es ahlames, qu'en tot crotzar-se formen un balet. Com se siguessen ues dançaires, que laugères se mòn com damisèles.

Ara ja non pogui pujar es escales, aqueres maleroses cames no'n vòlen saber arren. Son dues temardudes, mès fòrtes qu'era mia voluntat, qu'ei de contunhar a dormir ena mia cramba, aquera a on an neishut es mèns hilhs e qu'a èstat tostemp era cramba der ereus dera casa. Ara que me cau dormir ena codina, en lhet qu'ei plaçat dejós dera escala, e qu'ei eth lhet des vielhs de cò de Peiron. Ei en aqueth endret qu'è vist a morir ath mèn pairin e de ben segur que serà era mia darrèra demora.

Encara me quede era fòrça tà hèr petites passejades. M'agrade contemplar era natura e ei alavetz quan è pòur ara mòrt, è pòur d'aquera escurat que non me deisharà contemplar aguesta beresa. Era mia vida de pagès m'a hèt a conèisher es montanhes araneses. Ara les guardi de lonh, ja non pogui hèr longues caminades enes sòns camins e sendèrs. Ena tardor, m'agradaue caminar en aqueth tapís de huelhes, qu'eth vent auie hèt a quèir des arbes. Tostemps acompanhat deth mèn can, eth mèn fidèu amic. Ada eth es ans tanpòc l'an perdonat. Ei cargat de rumatismes, a perdut era vista e com jo, ara sonque le quede eth plaser de cauhar-se ath can deth larèr.



Ath mèn hilh, er ereu, le vau a dider es mies darrères volontats, que son, que non se desbrembe, qu'ei er ereu d'un gran auviatge que mos an deishat es nòsti avantpassats. Que cò que mos an legat es nòsti pairs-sénhers, eth, ath sòn torn, ac lègue as sòns hilhs. Qu'es aranesi viem de soca occitana, que mos cau defèner era nòsta lengua encara qu'un jorn d'autes persones venguen de d'auti lòcs, e siguen de soca desparièra ara nòsta. Per'mor que Peiron ja comprenie qu'era Val d'Aran, ua valea isolada, un jorn se le daurirè un pas e alavetz ei quan era Val d'Aran serà abitada per gent de cultura diferenta ara nòsta. Se maridaràn tamb es nòsti hilhs, mès es aranesi non auràn de desbrembar jamès era sua soca occitana.

Juanita Santafusta Baquería de cò deth sarte Guilhèm

LA MEJOR OPCIÓN EN VIELHA
PARA SUS BODAS, BANQUETES
Y REUNIONES DE EMPRESA.

Sol Vielha LLEIDA

Aneto, 1 - VIELHA - VALLE DE ARÁN (LLEIDA)
Tel. 973 63 80 00 - Fax. 973 63 80 09
e-mail: sol.vielha@solmelia.com



El prestigio y la calidad de la gastronomía en nuestro hotel, se hace patente desde el más completo bufé de desayuno. Por eso nos atrevemos a decir que, si lo desea, puede disfrutar de unos buenos huevos fritos. Desayuno bufé, todo incluido: 7 euros por persona. Por el contrario, si lo que desea es comer bien al mediodía, le sugerimos nuestro menú *esquiador*, por sólo 10 euros/ persona. Si lo que prefiere es venir a cenar, le proponemos disfrutar de un magnífico bufé para cenar. Cena bufé: 15 euros por persona.

POR SUS 90 HABITACIONES COMPLETAMENTE EQUIPADAS, SU RESTAURANTE Y EXCELENTE GASTRONOMÍA, SUS MAGNÍFICAS SALAS DE REUNIONES Y BANQUETES, SU PISCINA CLIMATIZADA, SU CENTRO DE SALUD Y BELLEZA Y LA GARANTÍA DE LA CALIDAD SOL MELIA QUE LO CONVIERTE EN LA MEJOR OPCIÓN PARA DISFRUTAR DE SU ESTANCIA, TANTO SI ES EN INVIERNO COMO EN VERANO. Y ES QUE, VENGA EN LA TEMPORADA QUE VENGA, EN VIELHA SIEMPRE BRILLARÁ EL SOL.



www.solmelia.com
Información y reservas en su Agencia
de viajes o en el tel. 902 14 44 44

Sol Hoteles
Hotels & Resorts



Daniel Vázquez Vázquez
25550 - BOSSÓST (Val d'Aran)

COYOTE
CARPINTERÍA

TEJADOS - REVESTIMIENTOS
CUBIERTAS - PARQUETS
RESTAURACIONES

Tel. 620 433 277



PRADEL
HORTICULTURA

PLANTAS Y FLORES
PLANTEL PARA HUERTOS
TIERRA - ABONOS
VENTA AL DETALL

15, Avenue de Toulouse
31110 - LUCHON (FRANCIA)
Tel. 00 33 561 79 80 90
Fax 00 33 561 79 01 34

NOTICIAS DE LA AGENCIA EFE

El equipo de Formula 1 Ferrari despidió ayer a todo su equipo de boxes. El anuncio, es consecuencia de la decisión de Ferrari de tomar ventaja del sistema de desempleo del gobierno español para contratar a jóvenes desempleados de un conocido barrio de Madrid.

La decisión de contratarles viene de un reciente documental sobre cómo los jóvenes desempleados eran capaces de quitarle las cuatro ruedas a un coche en menos de 6 segundos. Si tenemos en cuenta la falta de recursos, este resultado es mucho mejor que el que conseguía el equipo de Ferrari, que lo hacía en 8 segundos.

Esto parecía una idea magnífica para los directivos de Ferrari. Casi todas las carreras se pierden o se ganan en los boxes y Ferrari se espera que tenga una ventaja sobre el resto de los equipos de Fórmula 1.

Las expectativas de Ferrari, de hecho, fueron fácilmente superadas. Durante la primera sesión de entrenamiento del nuevo equipo, no sólo fueron capaces de cambiar las ruedas en menos de 6 segundos, sino que en 12 segundos, pintaron el coche, le pusieron pegatinas nuevas y se lo vendieron al equipo de McLaren. Todo, a cambio de 4 docenas de litronas y un par de gramos de pastillas de éxtasis.



Teléfonos de interés

CONSEJH GENERAL D'ARAN	973 641 801	INFORMACIÓN Y TURISMO DE BOSSÒST	973 647 279
BOMBEROS (URGÈNCIAS)	085	INFORMACIÓN Y TURISMO DE LES	973 647 303
POMPIERS BOSSÒST	973 648 380	INFORMACIÓN Y TURISMO DE SALARDÚ	973 645 197
POMPIERS D'ARAN	973 640 080	INFORMACIÓN Y TURISMO DE VIELHA	973 640 110
EMERGENCIAS Y RESCATE DE MONTAÑA	973 640 080	TORISME VAL D'ARAN	973 640 688
DISPENSARIO ARTIES	973 642 847	FARMACIA CÀTALA (VIELHA)	973 642 346
DISPENSARIO BOSSÒST	973 648 211	FARMACIA PALÀ (VIELHA)	973 642 585
DISPENSARIO LES	973 648 229	FARMACIA ALMANSA (BOSSÒST)	973 648 219
DISPENSARIO SALARDÚ	973 644 030	FARMACIA ALMANSA (LES)	973 647 244
HOSPITAL COMARCAL DE VIELHA	973 640 006	FARMACIOLA PALÀ (ARTIES)	973 644 346
GUARDIA CIVIL VIELHA	973 640 005	FARMACIA PALÀ (BAQUEIRA)	973 644 462
GUARDIA CIVIL DE MONTAÑA (URGÈNCIAS)	062	FARMACIOLA CATALÀ (SALARDÚ)	973 644 225
GUARDIA CIVIL DE MONTAÑA	973 640 005	TAXI JUAN BERDIÉ (CASAU)	619 791 507
POLICIA NACIONAL (URGÈNCIAS)	091	TAXI J. ALEXANDRE (BETRÈN)	619 957 555
POLICIA NACIONAL (COMISARÍA DE LES)	973 648 014	TAXI OLPERER S.L. (ARTIES)	973 640 442
MOSSOS D'ESQUADRA VIELHA (URGÈNCIAS)	088	TAXI J. ANTONIO PUENTE (GARÒS)	630 980 934
MOSSOS D'ESQUADRA VIELHA	973 357 285	TAXI BENJAMÍN MOLES (BOSSÒST)	973 648 242
AYUNTAMIENTO DE ARTIES	973 641 612	TAXI ANGEL JAUMOT (BETRÈN-VIELHA)	605 276 387
AYUNTAMIENTO DE ES BORDES	973 640 939	TAXI JUAN MARTÍNEZ (VIELHA)	609 386 968
AYUNTAMIENTO DE BOSSÒST	973 648 157	TAXI FULGENCIO DEDIEU (VIELHA)	629 370 070
AYUNTAMIENTO DE LES	973 648 007	TAXI MANUEL CARDONA (VIELHA)	629 271 447
AYUNTAMIENTO DE SALARDÚ-NAUT ARAN	973 644 030	TAXI SERGIO GALLARDO (SALARDÚ)	639 309 995
AYUNTAMIENTO DE VIELHA	973 64 00 18	TAXI IGNACIO GALLARDO (VIELHA)	629 314 334
ALSINA GRAELLS BARCELONA (COCHES LÍNEA)	93 265 65 92	TAXI JAVIER CASTET (BOSSÒST)	973 647 124
ALSINA GRAELLS VIELHA (COCHES LÍNEA)	639 380 373	POMPAS FÚNEBRES PARDO (VIELHA)	973 642 339
PARROQUIA DE VIELHA	973 640 021	ESTADO DE LAS CARRETERAS DE CATALUÑA	900 123 505
PARROQUIA DE BOSSÒST	973 648 253	CINE DE VIELHA	973 640 830
PARROQUIA DE LES	973 648 105	CINEMA CULTURAL DE BOSSÒST	973 648 157
PARROQUIA DE SALARDÚ	629 791 095		



CUBIERTAS Y TEJADOS

MANCUBER 2000 S.L.U.
CARLOS RODRIGUEZ

VENTA Y MONTAJE DE CASAS DE MADERA
CONSTRUCCIÓN DE TEJADOS DE PIZARRA
ALQUILER DE GRÚAS TELESCÓPICAS Y ELEVADORES TIJERA

Oficinas:
Centro Comercial Elurra
Edif. Eguzki - Local 4
973 64 15 16

Almacén:
Avda. Garona, 2
25530 - VIELHA
630 78 96 50

Anunciat a TOT ARAN
La teva Revista

973 64 77 07



CIBER BATTLE ZONE
TU SALA MULTIMEDIA

Vídeo conferencia
Impresión (A4 -A3)
Internet
Scanner
Chat

Abierto todos los días
de 17 a 22 horas.

Av. Maladeta, 8 local 1
25530 - VIELHA
Tel. 973 64 05 70



CLINICA
VETERINARIA
VIDAL

HORARIO DE VISITA

De Lunes a Viernes
de 10,30 a 13,30
y de 16,30 a 20,00
Sábados según temporada

Avda. Garona, 25 - bajos
25530 - VIELHA
Tel. 973 64 23 61



PHONE
LAND

- TELEFONÍA MÓVIL
- TELEFONÍA FIJA
- CENTRALITAS
- LÍNEAS ADSL Y RDSI
- VIA DIGITAL
- TODO TIPO DE ACCESORIOS
- ESPECIALISTAS EN TELECOMUNICACIONES

Avda. Alcalde Calbetó
(Rotonda)
25530 - VIELHA
Tel. 973 64 32 01
Tel/Fax 973 64 28 58

PARDO S.L.

FUNERARIA

Todo tipo de trámites
Asistencias
Traslados

Contratos de previsión de exequias

c/Doctor Vidal, 1
(Junto al hospital de Vielha)
25530 - VIELHA

MARMOLISTERÍA

Sepulturas
Chimeneas
Encimeras

Tel. 973 64 23 39
619 51 08 22
Fax. 973 64 32 58

VIÑA CANCHAL 1998

Este mes presentamos un gustoso vino blanco elaborado por Cavas San José, cuyos viñedos están ubicados en Villafranca de los Barros, provincia de Badajoz. Se trata de un caldo con denominación de origen Ribera del Guadiana, que tiene una graduación alcohólica de 11.5° y en el que se han utilizado uvas Pardina, Cayetana y Viura.

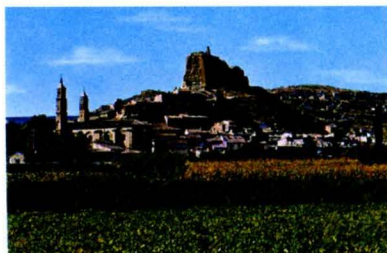
Es un vino de brillante color amarillo pajizo, con ligeros reflejos pardos. Muy tropical en nariz, con notas de maracuyá, mango y paraguayana y de buena intensidad. También aparecen en él matices de manzana, peras de agua y melocotón. Es un vino blanco seco, sabroso y equilibrado en boca. En su paso es alegre y sedoso, con una acidez bien integrada que le confiere frescura. Tiene un final en boca totalmente frutal.

Es un vino ideal para acompañar pescado, tapas y marisco.

COMARCAS VINÍCOLAS

Campo de Borja

Situada al oeste de la provincia de Zaragoza, esta comarca vinícola tiene una superficie de 6.300 hectáreas y posee un clima extremado, con inviernos fríos y veranos muy cálidos y prolongados, de acusada sequedad.



El suelo de esta comarca es suelto y pedregoso, lo que le confiere excelente aireación y drenaje. Son tierras pobres en materia orgánica y bien dotadas de caliza.

Como variedades autorizadas están el Moscatel romano y el Viura o Macabeo, en lo referente a las uvas blancas y la Garnacha tinta, el Tempranillo o Cencibel, la Mazuela y el Cabernet Sauvignon como variedades de uva tinta.

Sus vinos poseen una graduación alcohólica mínima de 10, 5° los vinos blancos, 10,5° los rosados, 12° los caldos tintos y 13° de graduación natural los licores.



CHARCUTERÍA ETH GRAUER

ESPECIALIDAD EN PRODUCTOS DEL PAÍS
GRAN SURTIDO DE SETAS
QUESOS Y EMBUTIDOS - CHARCUTERÍA
VERDURAS - LÁCTICOS - VINOS Y LICORES



NUEVA DIRECCIÓN

Duc de Dènia, 27 - 25550 BOSSÒST
T. 973 64 73 54

Arties
Tel. 973 64 09 26

BAR
URTAU

TAPAS & PINCHOS

PINCHOS **Bossòst**
Tel. 973 64 73 27

ANUNCIS
ECONÒMICS
A TOT ARAN

NO BUSQUEU
MÉS

973 64 77 07

basteret

restaurant
c. major, núm. 6 b
25530 vielha
tel. 973 64 07 14



SUPERMERCADO MADRID
VINOS Y LICORES - ALIMENTACIÓN
FRUTAS Y VERDURAS - CHARCUTERÍA
PERFUMERÍA - TABACOS

GRAN CAVA

c/ Mayor nº 27 25550 - BOSSÒST Tel. 973 648 094 FAX 973 648 301



CONSORCI LLEIDATÀ DE CONTROL

control de qualitat en
edificació i obra pública



geotècnia - formigó - ceràmica - diagnosi - fusta - sols i vials - instal·lacions

LLEIDA - 973 24 70 08 / LA POBLA DE SEGUR - 973 68 14 14 / VIELHA - 629 69 25 88

consorci@conslab.com

www.conslab.com

Trucos del hogar

DESCUIDOS CON LA SAL

Cuando un plato te ha salido demasiado salado, échale un par de rodajas de patata cruda, peladas y de un par de centímetros de grosor; déjalo durante media hora a fuego lento y luego retira la patata. Esta habrá absorbido la sal sobrante.

CON ESPLIEGO

El espliego es un buen repelente de la polilla. Coloca en tus armarios bolsitas de gasa con esta planta. Ponlas en los cajones, o también las puedes colgar de las perchas.

TINTA EN LAS MANOS

Para hacer desaparecer la tinta de bolígrafo o pluma de tus manos hay un método infalible: frotar las manos con la parte interior de la piel de un plátano.

MAS SANOS CON SAL MARINA

La sal marina (y sólo ésta) es estupenda para prevenir enfermedades de los peces de tu acuario. Basta con una cucharadita de las de café por cada 15 litros de agua.

SIN OLOR A PINTURA

¿Quieres eliminar el olor a pintura de una habitación? Coloca varios recipientes con agua y rodajas de cebolla en cada una de las habitaciones que lo necesiten.

Trucos facilitados por Jonerik (Vielha)



TOT ARAN
Recomienda

Eth Magasem
.....decorando Aran

Eth Magasem ha vuelto a abrir sus puertas en la borda de la carretera de Baqueira a Beret, Km. 1,5, con una amplia exposición de mobiliario, sofás en piel y tela, alfombras, complementos de decoración y toda una variedad de objetos de exquisito gusto.

Durante los meses de Diciembre y Enero, *Eth Magasem* les ofrece una exposición de óleos originales y catalogados, del prestigioso pintor Ferré Venciana.

En la tienda de Baqueira 1.500, les seguirán atendiendo con su amplia gama de regalos, artículos de decoración y demás complementos (sofás, tapicerías, cuadros, espejos, lámparas, etc...) además de una infinidad de detalles para decorar su casa y su mesa durante la Navidad. El equipo de *Eth Magasem* les asesorará, aconsejará y ayudará sobre la mejor forma de decorar su casa y con ello conseguir un ambiente cálido y acogedor.

Les invitamos a visitar su extensa exposición, donde encontrarán los detalles y complementos que necesitan para completar una decoración.

Consultar anuncio página nº 11



Carmen CAUBET
DECORACIÓN

PROYECTOS DE DECORACIÓN
TAPICERIAS
OBJETOS DE REGALO

Passeg dera Libertat, 18
25530 Vielha
Tel. 973 640 157
Fax: 973 641 758

J. MADRID
PARQUETS

PARQUETS
RESTAURACIÓN DE PARQUETS
PULIDO Y BARNIZADO
TARIMAS FLOTANTES Y CLAVADAS
PARQUETS PEGADOS

Tel.649 22 48 86 - VIELHA

Es Auet's
PELUQUERÍA

UNISEX
RAYOS UVA

c/ Pietat, 4
25550 - BOSSÒST
Tel. 973 64 81 45

CONSTRUCCIONES

ANPEMA 2001 S.L.

PERFECTO BREA

C/ dera Closa, 18
25550 - BOSSÒST

Tel. 973 64 73 21
Móvil 679 43 96 55



LOU PITCHOUNET

El Tiovivo de Luchon

Estamos en el
Parque Termal

Abierto
todo el año



Carolina **Juanes**
sofás

C/ Deth Tunel 9-11 - 25530 Vielha - Tel. 678717220 - carolina@juanes.com

AHORRAR PARA LA JUBILACIÓN

Plan de Pensiones ó Plan de Jubilación

Los expertos aseguran que a partir de los 40 años de edad, es la edad en que más ciudadanos deciden invertir sus ahorros en planes de pensiones o jubilación. Los dos, son productos de ahorro, pero con diferencias notables que a continuación detallamos:

Plan de pensiones :

- Las aportaciones a plan de pensiones no se pueden recuperar hasta que no llega la edad de jubilación, a los 65 años o anticipada. Excepto si se produce el fallecimiento, enfermedad grave o desempleo de larga duración.
- Las aportaciones se pueden pactar con una cuota fija mensual, trimestral o anual.
- Las cantidades aportadas anualmente, permiten ahorrar impuestos al presentar la declaración de la renta.
- Al producirse la jubilación de puede rescatar el dinero en cuotas mensuales o en un solo pago.
- Se dispone de un plazo de seis meses para el rescate del capital. Al recibir el dinero, deberá tributar por él. Si se decide recuperar todo de golpe y han pasado más de dos años desde la primera aportación, tendrá una reducción del 40%, es decir deberá tributar por un 60% del dinero retirado, pero a su tipo marginal que puede llegar a ser del 45%.

Plan de jubilación :

- El momento de rescate del capital se pacta con la aseguradora, no teniendo que coincidir con la edad de jubilación. Pese a esta cláusula, las aportaciones al plan se pueden recuperar en cualquier momento, aunque puede ser penalizado con una comisión.
- Las aportaciones se pueden pactar con una cuota fija mensual, trimestral o anual.
- Los planes de jubilación no se benefician de desgravación fiscal.
- Al rescatar el plan de jubilación no se tributa por el capital obtenido, únicamente por los intereses que han generado.

El IPC a final de Octubre 2004, es del 3,6 %

Artículo facilitado por CADION ASSESORAMENT E GESTION, de Vielha

Assessorament

CADIONs.l.
Gestion

LABORAU - FISCAU - COMPTABLE

c/ Dr.Manuel Vidal, 1 1º A
25530 - VIELHA
(Lleida)

Tel. 973 64 20 79
Fax 973 64 29 19
e.mail: cadionsl @ tiservinet.es

**Peluquería
Destellos**

Ctra.de Gausac
Edif. Creu de la Neu, 2
25530 - VIELHA
Tel. 973 64 05 08



MRW

Av.Maladeta, 14
25530 - VIELHA

Enviaments de paqueteria i documentació
654 agències a tota Espanya
El camí més ràpid, al millor preu
Tel. 973 641 252 - Fax 974 642 140



**AGENCIA INMOBILIARIA
H.C. VISSER**

CONCERTAR CITA PREVIA
00 33 681 37 81 14
Sr. Felip Bonnet



A 5 minutos de SAINT BEAT, bonita casa, completamente reformada. 3 hab., garaje y terreno de 300 m2. 130.000 euros.



SAINT BEAT - Gran piso de 150 m2 más dependencias, situado dentro de una magnífica mansión. Con garaje y jardín. 215.000 euros.



A 5 minutos de SAINT BEAT, bonita casa de 80 m2, completamente reformada. 68.000 euros.



Bonita casa de 120 m2 en Arlós + 600 m2 de jardín. Renovación de calidad. Garaje. 154.000 euros.



Gran casa de 150 m2 en SAINT BEAT. Con buhardilla acondicionable 75.000 euros.

Av. Gallieni , s/n - 31440 SAINT BÉAT

Fax 00 33 562 00 11 54



NATURALMENTE
(Dietética, aromas, esencias y otras hierbas)

Productos dietéticos
Plantas medicinales
Alimentación biológica
Especias
Cosmética natural

Av. Maladeta, 7 - 25530 VIELHA
Tel. 654 107 535

**electrònica
M. PERALES S.L.**

DIGITAL +

ELECTRODOMÉSTICOS

Av.Pas d'Arrò, 50
25530 - VIELHA
Tel. 973 641 560
Fax 973 641 955
cperales@telefonica.net

**TABACS
BOYA**

GRAN CAVA de Cigars
HAVANA - R.DOMINICANA - HONDURES
CANARIES - EQUADOR ETC...

SANT JAUME, 22
25540 LES (Val d'ARAN)
Tel. 973 64 80 18 - Fax 973 64 71 06

Maravillas del mundo

LA CIUDAD MAYA DE PALENQUE

Situada en el estado mejicano de Chiapas, **Palenque**, una de las ciudades más importantes del actual mundo maya, fue descubierta por el arqueólogo Antonio del Río en el año 1874 y está conformada por un gran número de edificaciones de singular belleza. Enmarcado por un entorno ecológico selvático, que resalta el misticismo de sus templos, Palenque ha asombrando al mundo al descubrirse que en las entrañas de uno de sus templos estaban los restos de un gran sacerdote maya, Pakal.



Al acceder a la zona arqueológica, por la parte media, se puede apreciar una gran plataforma donde se asientan las edificaciones conocidas como el "Templo de la Calavera" y el "Edificio XII". Siguiendo el recorrido, se encuentra el "Templo de las Inscripciones", llamado así porque en su interior se localizan tres grandes tableros de piedra caliza con inscripciones jeroglíficas. Por su parte, "El Palacio" se sitúa en la parte media y central del sitio y representa una de las construcciones más grandes de esta ciudad, resultado de modificaciones realizadas durante más de 400 años. Entre las estructuras que se pueden observar tenemos cuatro patios, largas crujías y una torre.

Otro de los basamentos que se encuentran en el sitio es el "Edificio X", del cual aún se requieren nuevas exploraciones para conocer más de su contenido. Cabe señalar que, sobre la plataforma de ésta edificación, se encuentra el lugar donde los mayas practicaban el juego de pelota, que se complementa por otras dos plataformas paralelas. El **Templo del Conde** es otra de las terrazas que dan hacia el extremo sur y en la que se pueden apreciar todos sus componentes arquitectónicos en la parte superior.

Al sureste del Templo de las Inscripciones, y en la falda del mismo cerro en que se encuentra éste, hay otro pequeño templo llamado del **Bello Relieve o del León**. Está situado en una pequeña terraza que mira al este y al pie de aquella corre el arroyo Otolum. A la orilla del arroyo, se levanta el cerro casi verticalmente hasta el templo, formando una pared natural de piedra calcárea. El templo consiste en dos pequeñas crujías paralelas separadas por un muro central que presenta un sólo vano de entrada. Las jambas tuvieron inscripciones jeroglíficas de las cuales quedan algunos fragmentos.

El **Acueducto** es otra de las construcciones dignas de visitar. Está localizado en la angostura que forma el cauce del arroyo Otolum entre el Palacio y la plataforma de la **Plaza del Sol**. Consta de un tramo sin bóveda, que capta la corriente del arroyo y forma un canal abierto que se ensancha conforme se acerca hacia su origen, aguas arriba. El tramo abovedado tiene aproximadamente 50 metros de longitud y es notable, ya que para la construcción de los muros se utilizaron enormes bloques de piedra, algunos de más de dos metros de largo. Su bóveda, se alza a más de 3 metros de altura y está reforzada, de trecho en trecho, por gruesas vigas de piedra. Es posible que el Acueducto se construyera para dar un cauce estable a las crecidas del río Otolum, las cuales hubieran afectado, al correr de los años, la fachada este del Palacio, propiciando su destrucción. Claro está que también debió haber sido utilizado para aprovechar el agua cristalina del manantial que brota al pie de la sierra.

Otros de los basamentos importantes son "El Templo de la Cruz", "El Templo de la Cruz Foliada", "El conjunto Norte", "El Templo XIV" y "El Templo del Sol".



TALLERES GARONA

CARROCERIA Y PINTURA DEL AUTOMÓVIL

INSTALACIÓN
DE LÁMINAS DE
CONTROL SOLAR,
HOMOLOGADAS



PRESUPUESTOS
SIN
COMPROMISO

Pólig. Mijaran · Nave 3 Tel. 973 64 02 09 · Móvil 619 03 55 71
25530 - VIELHA Fax 973 64 19 37

Casa "Don Geppetto"



PIZZES PER EMPORTAR

Avd. Pas d'Arró, n° 25 - local n°5
25530 VIELHA (Lleida)

Tel.: 973 64 28 90

Tot ARAN
LA TEVA
REVISTA
973 64 77 07



(Camión porta-escombros)

Carret. de Francia s/n
25530 - VIELHA
Tel./Fax 973 64 25 44

**ALQUILER Y VENTA
DE MAQUINARIA DE
LOS VALLES DE ARAN
Y RIBAGORZA**
JOAQUÍN CALVO

VIBRADORES
MARTILLOS ELÉCTRICOS
CARRETERAS
RODILLOS
COMPRESORES
GRUPOS ELECTRÓGENOS
DUMPERS
HORMIGONERAS ETC....

Carret. Nacional 230, km.124,2
25520-EL PONT DE SUERT
Tel./Fax 973 69 10 27

nueva
dirección

Complements
per a l'habitatge, S.L.

**PINTURAS - BARNICES - MOQUETAS
COMPLEMENTOS - PARQUETS**

MAYORISTA Y MINORISTA PARA
CARPINTERÍA, PINTORES Y BRICOLAJE

Karelia®

JOTUN

Barpimo

sikkens

Pol. Ind Mijaran - c/Aigua Prima, nave 14 - 25530 VIELHA
Tel. 973 64 27 78 - 609 88 93 06 Fax 973 64 20 18
e.mail: compl @eresmas.com



Floristeria

Florstil

Av.Pas d'Arro, 23-C 25530 VIELHA Val d'Aran (Lleida)
Tel. i fax 973 640 188 Mòbil 699 771 944 florstil @ interflora.es



Inmobiliaria Global, a su servicio



VIELHA (VALLE DE ARAN).
Apartamento nuevo amueblado 30 m2,
cerca Rotonda. Parking , parquet,
calef.indiv.162.273 €



BOSSÒST (VALLE DE ARAN) Piso
amueblado de 88 m2 , parking, parquet
y calefacción a gas propano.192.325 €



BAQUEIRA (VALLE DE ARAN)
A 125m. telesilla Tanau. Duplex de 88
m2. Céntrico y con trastero 420.708 €



VIELHA (VALLE DE ARAN). Doble
duplex 160 m2. Edificio. Piscina clim.,
sauna, y salón recreativo comunitarios.
300.506 €

Inmobiliaria Global, la da la bienvenida al mundo inmobiliario del Valle de Aran, ofreciéndole las múltiples y variadas actividades que le brinda el Valle y su entorno.

Nuevas promociones en:

- Aubèrt - Gessa - Gausac - Montcorbau
- Tredòs - Arròs - Vilac - Arres de Jos
- Bagergue - Es Bòrdes - Bossòst - Bausen
- Vielha - Arró - Les - ...

Además, en el Valle de Aran y en todo el territorio español, les ofrecemos.....

Casas, dúplex, apartamentos de dos y tres habitaciones, estudios, bordas a reformar y reformadas, terrenos urbanos y rústicos.

También gestionamos la venta de su propiedad. Disponemos de un amplio abanico de posibilidades para inversores.



Gestionamos alquileres de apartamentos para todo el año y temporada de esquí

No deje de visitar nuestras páginas web donde encontrará el producto que busca



José Porras Moreno
Su asesor
inmobiliario

Avda. Castiero, 15 entlo. 1
25530 - VIELHA
Tel. 973 640 765 / 616 783 632
Fax 973 642 325
www.inmoglobal.net
www.inmoglobal.laweb.info
inmoglobal@telefonica.net

Subastas inmobiliarias
www.yvende.com



PAS D'ARRO, 48
25530 VIELHA

SPORTS Yeti S.L.
VENDA - TALLER - LLOGUER

TEL. 973 64 18 86

TAXI - J. ALEXANDRE

CONEXION AVE LLEIDA / MADRID
AEROPUERTOS BARCELONA / TOULOUSE
SNCF MONTREJEAU / TOULOUSE

VISA-MASTER-AMEX
(24 Horas)

619 95 75 55



REFUGI SANT NICOLAU

LA CUINA DE
SEBAS I JUANI

BOCA SUD DEL TÚNEL
DE VIELHA

Tel. 973 69 70 52
Mòvil 619 97 72 64

restaurant
Eth Tidon



Abierto a partir 13,30 h.
Cenas a partir 20,30 h.

Major, 10
25530 Vielha (Val d'Aran)
Tel. 973 64 03 63

MECANOCAMP

Agro i Jardí



MAQUINES
LLEVANEUS
HONDA



MOTOSERRES
STIHL

Polígon "La Creu del Batlle" (Direcció Saragossa, a 1 km. de Lleida) 25194 LLEIDA - Tel. 973 26 28 44

AIXEQUEM UNA SENYERA

Vibrant, com la força d'un poble, s'eleva l'himne al guiatge d'un gest vigorós i segur i el "Cant de la Senyera" ressona amb força al Palau de la Música. La senyera i les veus són de l'Orfeó Català. La batuta i l'esperit, del mestre i compositor Lluís Millet. Les paraules són posades pel poeta Joan Maragall i al Plau de la Música Catalana, tot l'auditori és dempeus, respectuos i unànime.

L'Orfeó Català va ser fundat l'any 1891 per Lluís Millet, que hi consagrà la vida, i Amadeu Vives. L'enlairament dels grups corals d'arrel popular pren rang d'expressió nacional. Són cançons del poble bellament harmonitzades, al costat de la polifonia clàssica, barroca, romàntica. La senyera, n'ha presidits sempre els concerts.

Aquest "Cant de la Senyera", per més que fos interdit des de l'any 1939 fins al 1960, ha estat sempre una viva expressió del nostre poble. La renaixença catalana també brollava en la música i en el cant, on mestres de renom com Albéniz, Granados, Vives i Morera, van ennoblir les cançons i sardanes de Catalunya.

El Palau de la Música ha estat, de les primeries del segle passat, la casa pairal d'aquesta renaixença. Creació de la nova burgesia catalana, convençuda del seu paper social en l'avenç del país, és el símbol d'una generació puixant. Lluís Domènech i Muntaner, un arquitecte declaradament catalanista, va ser el constructor d'aquest palau modernista, amb un ric estil floral, amb vitralls grocs, verds i vermells, juntament amb ceràmiques vidrades. El ferro i el maó vist, complementen aquest peculiar estil. Les al·legories de la sala de concerts, amb les walkíries de Wagner, el bust de Beethoven i la figura de Anselm Clavé, juntament amb la impressionant claraboia de vidres emplomats, tot hi dona un aire apassionant al recinte.

El modernisme penetra totes les formes de l'art i de la vida de la burgesia catalana, com un nou estil. Grans genis de les arts, com Gaudí, Puig i Cadafalch, Josep Llimona, Aristides Maillol, Pau Gargallo, Santiago Rusiñol, Isidre Nonell, Pablo Picasso, Joaquín Sorolla.....etc. Tot són esperits fecunds, plenament nostres, que plasmen un període pròsper de renaixença. Jo ho deia Domènech i Muntaner: "Sempre que una idea organitzadora domina a un poble, sempre que esclata una nova civilització, apareix una nova època artística".



Eth Sanglè
Borda

CASARILH - VAL D'ARAN
Tel. 973 64 12 03

Baqueira
Salardú
Arties
Casarilh
a França
Gausac
Escunhau
Vielha
Túnel

Cocina típica del país
Olla aranesa
Patés
Carnes a la brasa
Civets de caça

SEUR

CARRET. DE FRANÇA S/N
POLIG. MIJARAN N - 8
25530 - VIELHA

Tel. 973 64 05 88
Fax 973 64 28 03

Pizzeria Ristorante
La Boveda

c/ deth Roser, 11
(Frente Instituto de Vielha) Tel. 973 64 04 91
25530 - VIELHA

PYRÉNÉES MOTOCULTURE
LA REFERENCIA PROFESIONAL

Maquinaria para jardinería y cortacéspedes
Venta y reparación

31210 - GOURDAN POLIGNAN (Antes de llegar a Montréjeau)
Tel./Fax - 00 33 561 958 143

Husqvarna Quercus WOLF ISEKI METESA HONDA Kubota STIHL

CORTINES I TAPISSERIES
Sant Jordi

PRESUPUESTOS A DOMICILIO
DISEÑO Y CONFECCIÓN PROPIOS

C/ Penedés, 85
25005 - LLEIDA (Balafia)

Tel. 973 24 99 50
Fax 973 24 99 54



CONVENI DE COL.LABORACIÓ ENTRE EL CONSELH GENERAU D'ARAN, LA UTE TÚNEL DE VIELHA I EL CLUB DE FÚTBOL VIELHA



El passat 2 de novembre, es va signar un conveni entre el Conselh Generau d'Aran, la UTE Túnel de Vielha i el Club de Fútbol Vielha. L'acte va estar presidit pel síndic de la Val d'Aran, Sr. Carlos Barrera, el Sr. Pedro Garcia, representant de la UTE Túnel de Vielha, i el Sr. Manuel Quintero, president del Club de Fútbol Vielha.

Aquest conveni té com a objectiu potenciar, promocionar i donar suport a l'esport aranès i més específicament al Club de Fútbol Vielha, per tal de preparar a la selecció juvenil del club. La UTE ha fet una aportació de 9.000 euros per a la temporada 2004/2005, mentre que el Conselh Generau d'Aran ha fet una aportació de 1.500 euros en concepte de pagament de l'equipament esportiu oficial de l'equip juvenil del Club de Fútbol Vielha.

PROTECCIÓ PER LA OVELLA ARANESA

El govern aranès ha iniciat una campanya per protegir l'ovella aranesa i per fomentar la ramaderia extensiva. Les mesures de protecció de la raça d'ovella aranesa inclouen l'establiment de l'estàndard i la sol·licitud de reconeixement, així com un seguiment de les principals patologies. Una altra mesura destacada consisteix a incentivar la contractació de pastors.

A més de fomentar la incorporació de joves, l'objectiu de la mesura és promoure l'agrupació de diversos propietaris per facilitar la gestió d'explotacions i les zones de pastures.

El Conselh Generau considera prioritàries les mesures de suport a l'activitat ramadera, iniciades l'any 2003. En els dos exercicis, el Conselh ha rebut una subvenció del 50% del cost de les actuacions, 62.000 euros en total. Els diners provenen dels fons socials europeus, canalitzats a través del Pacte Territorial per a l'Ocupació de les Terres de Lleida que impulsa la Diputació.

L'administració aranesa està realitzant, paral·lelament, actuacions per regenerar antics prats abandonats, per facilitar el pasturatge dels animals durant l'hivern.



TRANSIT A BAQUEIRA 1500 E ACCÈSSI A BERET A ORRI

Eth passat dia 16 de noveme se celebrèc en Conselh Generau d'Aran era amassada sus eth transit a Baqueira 1500, e accèssi a Beret e a Orri. Eth sindic explicuèc coma tecnicament s'a abilitat un accés tà un nau airau d'aparcatge en 1500, damb ua capacitat tà 400 veïculs e damb ua mínima incidència en funcionament coordinat deth Parking de superficie actuau, quedant operatiu aguest nau parcatge tath pròplèu inici dera naua temporada d'esquí. Se concretèc que seria força positiu era ubicacion de dus panèus luminosi d'informacion ena rotonda d'Escunhau e un aute abantes d'arribar a Baqueira, damb informacion continua der estat des airaus de parcatge disponibles tant de Baqueira coma de Beret e Orri.

Damb eth Còs policia de transit des Mossos d'Esquadra s'an concretat totes es accions de coordinacion, evaquacion des veïculs de Beret e d'Orri damb era collocacion e senhalizacion des conos direccionaus, e er Ajuntament de Naut Aran dispausarà d'un veïcul-grua tara retirada des veïculs mau estacionadi en Baqueira 1500. S'informèc des mesures de seguretat des accèssi a Beret e Orri, a on s'an installat ues malhes (3km) entà fixar era nhèu enes viseres de Beret que garantisen er accés a Beret en un 95%, aguestes mesures de seguretat garantisen eth parcatge en Beret e Orri, qu'ere fonamentau.

ABIERTO
TODO
EL AÑO



EL HORNO

PANADERÍA - BOLLERÍA
REPOSTERÍA
PAN DE LEÑA
DEGUSTACIÓN

C/ San Andreu, 3
(Detrás del Ayuntamiento)
25598 - SALARDÚ
Tel. 699 660 806



CANALS
TECNOLLEIDA

Especialistas:
En canal de aluminio
continua serie cornisa,
Canal San Marcos y
desagües PVC

c/ Prat de la Riba, 10
"Hostal Nou"
VALLFOGONA DE BALAGUER
(LLEIDA)
Tel. 973 44 32 52
Fax 973 44 32 53
e.mail: @



ERA REVISTA
DERA VAL
973 64 77 07

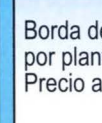


LUTZ - ARAN

Baixada de Sant Jaume, 16
25540 - LES (Val d'Aran)
Tel. 973 64 84 69 - 609 20 88 03
e.mail: lutz_aran@hotmail.com



Borda de 95 m2, a reformar, 3 plantas
Buenas vistas y soleada todo el día.
90.000 euros.



Borda de 110 m2, a reformar, 55 m2
por planta. Muy buen acceso.
Precio a consultar.



Borda a reformar, consta de
plantas de 37 m2 cada una.
Precio a consultar.



Gran coto: Casa + 2 bordas + gran terreno. Consultar



Oficina de 55 m2 x 11 m2 de trastero
Dos divisiones más baño. Con muy
buena iluminación.
Precio: 132.800 euros.

NUEVA PROMOCIÓN DE PISOS EN EL BAJO ARAN
Desde: 194.467 euros



LUTZ - ARAN
LIMPIEZA Y MANTENIMIENTO

PISOS - COMUNIDADES - HOTELES
RESTAURANTES - PISOS EN OBRAS
CRISTALES

Tel.: 609 20 88 03

e.mail: lutz_aran@hotmail.com





MANCHAS FACIALES - PEELING MÉDICO

Existen varias clases de manchas en la piel. Una de las más características es la hiperpigmentación dérmica debida a cúmulos de melanina o pigmento de la piel por un excesivo estímulo de los melanocitos o células pigmentarias.

El sol, el embarazo, el envejecimiento y la toma de medicamentos fotosensibilizantes son los estímulos que dan lugar a este tipo de alteración dérmica, sobre todo a nivel facial, escote y dorso de manos. El tratamiento médico recomendado, consiste en la exfoliación de las capas superficiales de la piel, que da lugar a una regeneración y renovación de la misma.

Esta exfoliación o peeling consiste en la eliminación de distintas capas de la piel. El número de capas a eliminar depende del tipo de peeling que se realice: superficial, medio o profundo y da lugar a la obtención de distintos beneficios:

- Renovación de la piel.
- Aumento de fibras de colágeno y elásticas.
- Control de la grasa en pieles con acné.
- Eliminación o control de manchas dérmicas.

Tras el tratamiento, la piel aparece más sana, tersa y luminosa, libre de manchas e impurezas. Por ello este tratamiento es el más indicado en los siguientes problemas estéticos:

- Manchas de embarazo.
- Manchas solares.
- Manchas de envejecimiento.
- Piel deteriorada por agentes físicos (viento, sol...).
- Acné, piel grasa, piel gruesa, impurezas...



Este tipo de peeling se realiza en consulta médica y el número habitual de sesiones puede oscilar de 1 a 6 al año dependiendo de la profundidad. Dicha profundidad determinará la recuperación de la piel que puede ir desde unas pocas horas a 7 días. El tratamiento se individualiza en cada caso pudiendo complementarse con otros tratamientos ya sean médicos o cosméticos.

Después del tratamiento, la higiene y la protección solar son imprescindibles.

Artículo facilitado por la Dra. María José Cutando Longás

MEDICINA NATURISTA Y ESTÉTICA

OBESIDAD Y CELULITIS - MESOTERAPIA Y DIETO TERAPIA

MANCHAS FACIALES - PEELING MÉDICO

RELLENOS DE ARRUGAS Y LABIOS

VARICOSIDADES - PUNTOS RUBI

VERRUGAS - ACNÉ - CAÍDA DE CABELLO

Dra. María José Cutando Longás

Colegiada nº 12.011

LAS TERMAS DEL REFUGI

Av. Garona, 27 - 25530 VIELHA (Val d'Aran)

Tel. 661 68 64 84

www.medicinanaturistayestetica.com

INFORMACIÓN GRATUITA PREVIA CITA

HOUSE - ARAN



LIMPIEZAS Y SERVICIOS DEL HOGAR
c/ Aneto, 7 local 1
25530 VIELHA - Val d'Aran
Tel. 973 64 15 22
Tel/Fax 973 64 18 52

CAFETERÍA - BAR



**Comidas caseras
Platos combinados
Menú diario
Tapas variadas
Bocadillos**

c/ Arnals, 10
25530 - VIELHA
Tel. 973 64 07 21



CASA MESTRES Restaurant



c/ Generau Prim, 3
SALARDÚ
Tel. 973 64 41 79

Selecta cocina
en un
ambiente acogedor

Carnicería Ordóñez



ELABORACIÓN PROPIA DE EMBUTIDOS Y PATÉS DEL VALLE DE ARAN

Ctra.del Túnel s/n Tel. 973 64 00 38
25530 - VIELHA Fax 973 64 24 74
e.mail: zenodro123@terra.es

RESTAURACIÓN DE MUEBLES

JULIO PENETRÓ

c/dera Glèisa, 29
BOSSÒST
973 648 187
677 595 681



Restaurante Campaneta

**Carnes a la brasa
Cabrito al horno
Rabo de toro con colmenillas
Foie fresco con albaricoque
Calçots en temporada**

c/ Sant Pere, 16
25539 - ESCUNHAU
(Val d'Aran)

Tel. 973 64 15 20
699 94 37 26



Six & Co.

**TIENDA TEJANA
ROPA INFANTIL
MODA SEÑORA Y CABALLERO**

Avda. Maladeta, 7
25530 - VIELHA

Tel. 973 64 26 34
Fax 973 64 26 34



ERA HONT

**PRESENTS E
JOIES DE DESSENH
RIU E AUNÓS**

Av.Pas d'Arro, 1
25530 - VIELHA
Tel. 609 34 43 03

EL REFUGIO D'ARAN
APARTHOTEL

LAS TERMAS DEL REFUGIO

HIDROTERAPIA - DUCHA VICHY
 DUCHA JET - CALDARIUM
 SAUNA SECA - QUIROMASAJE
 REFLEXOTERAPIA PODAL




Avda. Garona, 27 (Junto al Palacio de Hielo)
 25530 - VIELHA (Lleida - Val d'Aran)
 Tel. 973 64 30 02 Fax 973 64 30 56
 www.ethrefugiaran.com



EL ACEBO RESTAURANTE

Especialidad en carnes de caza
 Manitas de cerdo rellenas
 Gran surtido en foies
 Cocina de montaña

*Abrimos todos los días
 mediodía y noche*

Av. Garona, 27 Tel. 973 64 30 02
 25530 - VIELHA Fax 973 64 30 56



Inmobiliària
Eth Puntet

Nuevas Promociones de
 Casas y Apartamentos
 Arros y Mont

Nueva Promoción
 Sagergue

Venta Local Comercial
 en Vielha

Casa en
 Gessa





Avda. Garona 29
 25530 Vielha
 (Val d'Aran)

Tel. 973 64 25 31
 605 87 98 36
 www.puntet.com
 info@puntet.com

DOBLE M

INTERIORISMO
 PROYECTOS
 DECORACION

MUEBLES
 TAPICERÍAS
 ILUMINACION

Plaza España, 1
 25530 - VIELHA

Tel/Fax. 973 64 18 46
 Movil: 630 62 67 42

tecnicidelvilla @online.es

Bar - Restaurante
Dues Portes

Museo del pincho
 y del montadito
 en Vielha




Menú de Lunes a Domingo (Comida y cena)
 8 primeros platos y 8 segundos + pan, vino y postre (9,80 euros, iva incluido)

Av. Pas d'Arró, 4 - 25530 VIELHA Tel. 973 64 08 83 - 660 341 465

escorpion

MODA EXCLUSIVA
 MODA DONA

només a...
 pi i margall, 34 - lleida
 (entre l'auditori i la clinica l'aliança)
 tel. 973 83 14 75

**Novetats
 Codina**

CONFECCIONS
 GÈNERES DE PUNT
 LLENCERIA

C/ Duc de Dènia, 31 - Apartat 7
 Tel. / Fax 973 64 82 44
 25550 BOSSÒST (Lleida)

DESCUBRE LA VAL D'ARAN
 EN MOTO DE NIEVE

MOTOR SPORT ADVENTURE

Avda. Garona, s/n - local 11
 (Frente Palacio de Hielo)
 25530 - VIELHA
 TEL. 606 353 382

RAINERS
 Lubricante Recomendado
ADVANCE

ARCTIC CAT
MQP

Shell



**SALIDAS DESDE
 EL PLA DE BERET**

**COMIDAS Y CENAS
 EN REFUGIO**

INTERCAMBIO PASAJERO-PILOTO
 SEGURO RC INCLUIDO

SALIDAS CON MECÁNICO-GUÍA
 PILOTA TU MISMO LAS MOTOS DE NIEVE



EL REFUGIO DEL PINO LAS TERMAS DEL REFUGI

**HIDROTERAPIA - DUCHA VICHY
DUCHA JET - CALDARIUM
SAUNA SECA - QUIROMASAJE
REFLEXOTERAPIA PODAL**




Avda. Garona, 27 (Junto al Palacio de Hielo)
25530 - VIELHA (Lleida - Val d'Aran)
Tel. 973 64 30 02 Fax 973 64 30 56
www.ethrefugi.com

EL ACEBO RESTAURANTE

*Especialidad en carnes de caza
Manitas de cerdo rellenas
Gran surtido en foies
Cocina de montaña*

**Abrimos todos los días
mediodía y noche**

Av. Garona, 27 Tel. 973 64 30 02
25530 - VIELHA Fax 973 64 30 56




Inmobiliària Eth Puntet

Nuevas Promociones de Casas y Apartamentos Arros y Mont

Nueva Promoción Bagergue Venta Local Comercial en Vielha Casa en Gessa





Avda. Garona 29
25530 Vielha
(Val d'Aran)

Tel. 973 64 25 31
605 87 98 36
www.puntet.com
info@puntet.com

DOBLE M

**INTERIORISMO
PROYECTOS
DECORACION**

**MUEBLES
TAPICERÍAS
ILUMINACION**

Plaza España, 1
25530 - VIELHA

Tel/Fax. 973 64 18 46
Movil: 630 62 67 42

tecnicidelvilla @online.es



Bar - Restaurante Dues Portes

Museo del pincho y del montadito en Vielha

Menú de Lunes a Domingo (Comida y cena)
8 primeros platos y 8 segundos + pan, vino y postre (9,80 euros, iva incluido)

Av. Pas d'Arró, 4 - 25530 VIELHA Tel. 973 64 08 83 - 660 341 465




escorpion

**MODA EXCLUSIVA
MODA DONA**

només a...
pi i margall, 34 - lleida
(entre l'auditori i la clinica l'aliança)
tel. 973 83 14 75

Novetats Codina

CONFECCIONS
GÈNERES DE PUNT
LLENCERIA

C/ Duc de Dènia, 31 - Apartat 7
Tel. / Fax 973 64 82 44
25550 BOSSÒST (Lleida)

DESCUBRE LA VAL D'ARAN EN MOTO DE NIEVE

MOTOR SPORT ADVENTURE

Avda. Garona, s/n - local 11
(Frente Palacio de Hielo)
25530 - VIELHA
TEL. 606 353 382

RAINERS
Lubricante Recomendado
ADVANCE

ARCTIC CAT
MQP

SHELL

EXCURSIONES GUIADAS EN MOTOS DE NIEVE



SALIDAS DESDE EL PLA DE BERET

COMIDAS Y CENAS EN REFUGIO

INTERCAMBIO PASAJERO-PILOTO SEGURO RC INCLUIDO

SALIDAS CON MECÁNICO-GUÍA PILOTA TU MISMO LAS MOTOS DE NIEVE



EL PRURITO, UN PICOR MOLESTO

El picor es uno de los síntomas más frecuentes en las alteraciones de la piel, pero puede aparecer en otras enfermedades. Sucede que con el rascado excesivo se produce mayor irritación y heridas superficiales que, a su vez, pueden infectarse. Es una sensación distinta del dolor y no se sabe con certeza cuáles son los mecanismos implicados en el proceso del picor. De hecho, el picor es una respuesta del cuerpo cuando existe una alergia, ya sea a un fármaco, alimento, planta o picadura de insecto.

Algunas causas del picor son obvias, como es el caso de las picaduras de insectos o de las quemaduras solares, pero es también síntoma de enfermedades dermatológicas, como la soriasis, la dermatitis atópica, el eccema, la caspa o la piel seca. Aparece igualmente en infecciones como el pie de atleta o en caso de sarna o piojos.

El prurito localizado suele ser causado por picaduras de insectos, irritación por contacto con distintos productos químicos o determinadas plantas, como la ortiga. El más generalizado está provocado por alergias o enfermedades renales o hepáticas.

También algunos medicamentos pueden desencadenar picor como efecto secundario no deseado. En los casos en que sea fácil descubrir la causa del prurito (picaduras de insecto, ortigas) se procederá, en primer lugar, a aplicar tratamiento sintomático con fármacos antipruriginosos o corticoides de baja potencia. El prurito generalizado o sin causa obvia, necesitará examen médico para determinar la condición o enfermedad que lo origina.

También es común el picor asociado a la sequedad de la piel, sobre todo en personas de edad avanzada. Esta situación se presenta con mayor frecuencia en invierno, por el aire frío y la disminución de la humedad en recintos interiores con calefacción. En estos casos, la piel pierde humedad y puede irritarse e inflamarse. Se recomienda mantener la piel hidratada.

Como consejos contra el picor se recomienda que los baños o duchas sean de corta duración con agua tibia y poco jabón. El picor generalizado suele acentuarse por la noche. Para combatir el prurito es fundamental mantener la piel hidratada. Si no mejora, es necesario pedir consejo al médico o el farmacéutico.



Cestos típicos araneses
Regalos
Artículos para bodas,
bautizos y comuniones

c/ Doctor Vidal, 2
25530 - VIELHA
Tel. 973 64 24 90

Valentines
30 ANYS AL SEU SERVEI

ROBA LABORAL:
HOSTELERÍA
SANITARIA
AGRÍCOLA

Av. Blondel, 80
LLEIDA
Tel. 973 27 02 29
(Devant cotxes línia)

Av. Blondel, 80
LLEIDA
Tel. 973 27 02 29
(Devant cotxes línia)

VESTIM A LA GENT GRAN
MODA DONA - HOME

30 ANYS AL SEU SERVEI

Valentines

NUEVA
PROMOCIÓN
EN BOSSÒST



Lanse Pinares, S.L.
Promociones
619 46 22 84 - 609 40 21 89

ENTREGA
PRIMAVERA
2005

VENTA DE APARTAMENTOS

2 ó 3 Hab. y Dúplex de 75 a 100 m²

Locales comerciales

Parkings + trasteros opcionales

Desde 195.000.- Euros



CASAS ARANESAS
Y APARTAMENTOS
EN LA VALL D'ARAN

Tel. y Fax - 973 64 15 02
Móvil - 649 87 32 08

EL VENDEDOR DE SUEÑOS

Me gustaría ser un vendedor de sueños. Para mí sería un placer, con vaso de tinto de por medio, encontrarme en cualquier esquina al iniciar la jornada. Tener la barba crecida, el rostro enjuto, la voz plagada de matices y ronqueras de tanto esperar y, por un euro, vender la más insólita fantasía. Nunca comería, y me alimentaría sólo de recuerdos, y tendría cientos de monedas en el bolsillo izquierdo. No sería rico ni famoso. Sería simplemente un vendedor de sueños ambulante. Y con eso me bastaría.

Por dos días vendería a un matricero la camiseta del Barça. Lo haría gambetear, ganar la Liga. Le compraría una villa en Mallorca, y cuatro perros para custodiar su fortaleza, de los millones de fanáticos que lo asediarían. Por dos días el tipo dejaría de contar piezas de acero. Viajaría en aviones de lujo. Se instalaría en el mejor hotel. Danzaría con Liz Taylor y bebería con Frank Sinatra. Y hasta dormiría en las sábanas blancas de Marilyn.

Una tarde, una chica se convertiría en muñeca Barbie. Y tendría una coqueta casita de plástico articulado. Pasearía su blondito cabello enlulado de mano en mano. Con vestido de fiesta o con equipo de esquí acuático. Se sentiría importante, a pesar de ser tan sólo un poco de acrílico flexible. Se sentiría eterna, como el mar Egeo. Pero oculta en el canasto de los juguetes, sin quererlo, empezaría a aburrirse. Y pronto querría volver con su mamá. Y no volver a jugar más con muñecas.

Una noche de verano un sereno se transformaría en asesino a sueldo. Pero no de esos que por un par de centavos matan a su hermano. No. Un profesional. Un experto. Dos sujetos trajeados viajarían a Sudamérica, solamente para verlo a él. Estipularían un largo contrato. Un breve choque de manos para formalizar, y una cuenta en Suiza como garantía propia de vejez sin apurones. Eligió el rifle, con cuidado, como un cazador de búfalos. Falsificaría su pasaporte, se quitaría el bigote, se teñiría de rubio, y tomaría el avión a Dallas como si fuera el estigma de Chacal. Kennedy recibiría el impacto mientras sonreía. Pero después de esto, a veces, en la oscuridad de su almohada, el sereno lloraría amargamente.



Una señora me pediría ser un dorado pez de río. Para nadar con la corriente sin ataduras. Entre piedras de colores y nácar. Pero pronto caería en el anzuelo de un militar retirado. La dejaría agonizar unos minutos en la hierba. Sonriéndole y hablándole despacio. Después, cuando casi le reventaran las branquias, la devolvería de un golpe al río. Por culpa de esto, la mujer no querría comer pescado durante muchos años.

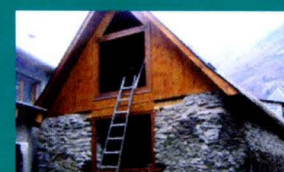
Un viajante de cepillos soñaría con ser astronauta. Lo lanzarían al espacio. Las cámaras de televisión mostrarían su rostro en todos los noticiarios. Y mamá se enorgullecería de su nene. Flotar, flotar como un pájaro cerca de las estrellas. Pero la URSS no conservaría su perestroika. Y sin misiles ni comida dejaría a su héroe flotar durante meses en la estación espacial.....Después, nuestro valiente astronauta sentiría vértigo al subir las escaleras.

Millones de pobres seres harían cola diariamente, en la esquina elegida por mí, para mi negocio singular. Concretaría sus sueños más profundos por un euro. ¿Quién podría resistir la tentación de morder la gran manzana?. Transformarse en estrella de cine, sentarse en el sillón de presidente, ser Cleopatra, convertirse en Mesías, en líder revolucionario, en Ghandi... Yo sólo sonreiría, y me guardaría la sucia moneda en el forro del bolsillo izquierdo. No les diría una sola palabra, haría un leve asentimiento con la cabeza, y como golpe de varita mágica el sapo se haría príncipe. Pero yo no les advertiría nada. No les confesaría que yo no puedo controlar los sueños, ni el curso que toman, ni los giros bruscos o las precipitadas caídas.

Por eso, cuando retornaran al presente, al escritorio, a la cocina, a la calle, al colegio,.....algunos, casi todos, me mirarían con el iris cargado de reproches. Pero yo sólo me encogería de hombros y les daría una palmada en la espalda, eso sí, con ternura. Entonces los "actores" bajarían la vista y se irían, cabizbajos. Y no se atreverían a contarle a nadie lo que han soñado, tal vez para no parecer demasiado humanos. Los sueños no son siempre bellos. Son sólo sueños. Solamente sueños.



BAQUEIRA: 1 dorm. 1 b.c., parking, trastero. 300.000 €



LES: 2 dorm., 2b. 1 aseo, comedor con chimenea, cocina abierta. 204.344



BAQUEIRA: 1 suite, 2 dorm. dobles, 1 b.c., terraza, parking, trastero. 522.880



ES BORDES: Casa adosada, 2dorm., 1b., garaje indep. 279.470 €



Nin de Beret: Apto. 3 hab., 2 b., con jardín, amueblado. 570.961 €



Betren: 7 hab., 4 b., jardín. 909 m² 900.000 €. Estupendas vistas.



Bossost: Casa 202 m², 3 hab. 1 b., buhard. 30m², garaje. 390.658 €



Aran Service

Su inmobiliaria en el Valle de Aran desde 1989

Encuéntrenos en: Av. Eth Solan 3B - VIELHA

Tel. 973 64 17 28/Fax 973 64 16 10.

Información General: aranservice@aranservice.com

Próximamente podrá visitar nuestra web: www.aranservice.com

Vielha: triplex 180 m², 3 dorm., 3b., jardín y piscina. 297.500€/Vielha: parcela para la construcción de un hotel./Terreno para la promoción de 7 viviendas en Begós/Bossost: casa aranesa, 230m², 252.425€/Vielha: almacén de 330 m², 198.334€/Vielha: almacén en galerías Elurra, 120 m², 84.142€/ Unha: magnífica casa aranesa, 3 d.-buhardilla, 2b., 1a. garaje 180 m², 468.790 €/Cotos: En es Bordes, Bausen y Canejan, consultar precios./Vielha: 3 dorm. 1b. 1a. parking. 198.334 €/Nin de Beret: 3 dorm., 2b. Porche y jardín, parking, vistas a 3 caras. 550.000 €/ Baqueira: 2 d. 2b.c. Vistas a la estación. 456.769 €.

VALORAMOS SU VIVIENDA, GRATIS Y SIN COMPROMISO



LA GENTIANE D'ARAN

Il y a des milliers d'années, alors que les hommes n'habitaient pas encore la vallée, les fleurs et les arbres crurent un instant que les nuages avaient disparu du ciel. Il ne tombait ni une goutte d'eau et la sécheresse était si grande, que toutes les plantes mourraient peu à peu. Même les lichens, habitués à vivre dans des conditions extrêmes, ne résistaient à la dure chaleur émise par un soleil implacable.

Dans la concavité d'un pré de haute montagne, vivait une gentiane bleue qui essayait de mettre à profit les dernières gouttes d'humidité qui restaient sur la terre. La jolie fleur délicate ne voulait pas mourir et elle souhaita faire un dernier effort pour sauver sa terre. C'est un fort désir de se transformer en oiseau qui naquit en elle et sa foie fut si intense que ses pétales se transformèrent en ailes et sa corolle en menu oiseau.

Très tôt, elle prit son vol et s'échappa vers la cime du Montarto. Depuis le ciel, elle pouvait voir sa belle vallée convertie en terres arides. La Garonne, le Joeu, le Varrados n'existaient pratiquement plus, et les sapinières et les hêtraies pleuraient et demandaient un peu d'eau.

Tout n'était plus que tristesse et désolation dans la vallée. Les montagnes étaient couleur de paille car leurs champs agonisaient et l'air de la vallée était chaud et étouffant. Après un long voyage, la gentiane transformée en oiseau, devina qu'elle s'approchait de l'immense masse du Montarto, la montagne magique du Val d'Aran.

Lorsque l'oiseau gentiane arriva au sommet de l'imposant géant, il supplia à la montagne:

- Oh, grand mont Montarto, toi qui es en continuel contact avec les nuages et les orages, aie pitié de ma terre et envoie la pluie dont ma vallée a besoin.

Après avoir dit ces mots et à cause du grand effort réalisé, l'oiseau fleur se précipita contre les rochers et c'est là que se répandirent son beau plumage et son sang. Il était mort par amour pour sa terre.

La grande montagne eut pitié de cet être sans fortune quand elle entendit sa triste prière, car elle reconnut dans les plumes de l'oiseau la couleur des pétales de la fleur qu'elle aimait le plus et qui ornait ces parages de sa belle couleur bleue.

Tant d'énormes larmes surgirent du dur rocher que le débit du Valerties augmenta et grossit celui de la Garonne. C'est alors que le mont magique du Montarto conjura les nuages et les orages et leur ordonna de provoquer la pluie. Il tomba une telle quantité d'eau du ciel que la vallée reverdit rapidement et tous les êtres vivants qui l'habitaient, se sauvèrent d'une mort sûre. Les fontaines jaillissaient dans les prés et les ruisseaux et les petits torrents alimentèrent le débit de toutes les rivières d'Aran.

Lorsque vous irez sur le mont Montarto, si vous avez de la chance, vous pourrez encore voir les marques rougeâtres sur le granit de la montagne magique. C'est le sang de l'oiseau gentiane qui survit au passage du temps, comme hommage à une fleur qui, il y a des milliers d'années, sauva notre magnifique Val d'Aran.



ETH BURÈU

FISCAL - LABORAL - CONTABLE
ADMINISTRACIÓN DE FINCAS

Plaça Pas d'Arrò, 2 - 1º 2º
25530 - VIELHA (Val d'Aran)

Tel. 973 64 25 47
Fax 973 64 04 06

CARPINTERÍA INDUSTRIAL cabau ramírez



Trabajos de
carpintería

Camin Reiau s/n
25551 - ERA BORDETA
Tel./Fax: 973 64 81 54
629 48 02 70 - 669 70 17 33

nueva óptica
en el valle

CENTRE OPTIC DE LA VALL

Optometrista
titulado

Plaça Pas d'Arrò, 3
25530 - VIELHA
(Junto al Hospital)
Tel. 973 64 28 67
Fax 973 64 28 59



Codina Aranesa e Catalana
Selècta bodega

Avda. Pas d'Arrò, 52 - Tel. 973 64 26 54 - VIELHA



Anunciat a **TOT ARAN**
La teva Revista
973 64 77 07

JORDI SERVIHOGAR

Cubiertas - Tejados
Electricidad
Lampistería
Pintura - Parquets
Jardinería
Repaso tejados

BOSSÒST

659 176 606
660 517 656

TAXI - VIELHA JOAN BERDIÉ

619 791 507

CORTO Y LARGO
RECORRIDO

HASTA 7 CÓMODAS
PLAZAS

ACABADOS DE LUJO

taxi@joanberdie@hotmail.com

TEXTIL Y HOGAR

ROPA DE HOGAR Y VESTIR

PRECIOS ESPECIALES PARA HOSTELERÍA

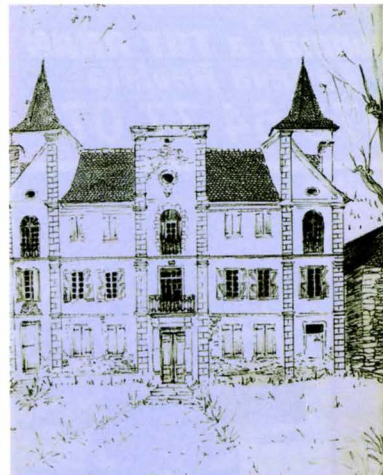


AV. PAS D'ARRÒ, 25
25530 VIELHA (VAL D'ARAN)
TEL. 973 64 28 23

RECORTANDO Y PRESENTANDO
ESTE CUPON
10%
D.T.O.

SIGLO XIX Y COMIENZOS DEL XX

Nos remitimos al 1821 donde existe constancia documental de que, a raíz de la anexión del Valle de Arán al corregimiento de Talarn, el propio Conselh General determina en su sesión del 1º de septiembre separarse del mencionado corregimiento. Fue así que, tanto el Conselh como otras instituciones aranesas, consiguieron funcionar hasta su desaparición con la Real Cédula de la Reina Gobernante de 1834, donde definitivamente Aran quedó inscrito a la provincia de Lérida, adhesión que a pesar del rechazo de los araneses, no se hizo efectiva hasta 1845, cuando Pascual Madoz fue nombrado Gobernador General del Valle y Juez del Partido Judicial de Vielha.



Cò des deth Senhor, en Arròs

Durante la 2ª República, al recuperar el pueblo catalán su autogobierno, con el restablecimiento de la Generalitat, su primer Presidente Francesc Macià visitó el Valle de Arán el 11 de Octubre de 1931. La Junta de Alcaldes nombró una Comisión para tratar con el gobierno catalán la reinstauración del Conselh Generau d'Aran, y el diputado aranés Joan Nart Rodés se dirigió al President Macià en los términos siguientes:

"Pedimos que en la reestructuración de las libertades catalanas que tiene que llevar a cabo la nueva Generalitat, renazcan también las libertades aranesas, sin que esto destruya la unidad catalano-española. El nuevo estado de Catalunya no puede ni debe ser un estado centralista sino que debe respetar las unidades comarcales históricas y vivas como el Valle de Arán, permitiendo la reconstitución de sus instituciones y el ejercicio de sus libertades....."

"En este momento histórico para España y Catalunya no debemos olvidar las lecciones de la historia ni los sentimientos de los pueblos. El Valle de Arán se ha unido libremente a Catalunya y lo ha hecho en virtud a un pacto que el Valle ha cumplido con grandes sacrificios. Este pacto tiene su fuerza en la firme voluntad de ser catalanes y españoles, pero pedimos a todos, a los de Madrid y a los de Barcelona, que por su parte respeten el pacto secular. No nos interesa una Constitución teórica como la de Cádiz, sino que nos sea restituido lo que es nuestro. Somos unos catalanes y unos españoles de un territorio totalmente orientado hacia Francia. Reteniedo en el corazón y los brazos y seguid que no tengamos motivos de volver a decir lo que dijimos a la Generalitat del año 1411: Los araneses no han tenido nunca otro Señor que Dios."

Extracto del libro "Pes camins dera nosta istòria del Sr. Melquiades Calzado
Dibujo: Sra. Rosa Medina



**Pinturas
Barnizados**

Jordi

**Presupuestos
sin compromiso**

**Tel. 659 74 93 07
VILAMÓS**

Borda Lüsia
Bar - Restaurante típico

Sant Roc, 4
25550 - BOSSÒST Tel. 973 64 82 51
(Val d'aran)

**LIBRERIA
VIDAL**

Ed. Creu de la Neu (Interior)
25530 - VIELHA
Tel. 973 64 09 60 Fax. 973 64 22 74

Prensa y REVISTAS
FOTOCOPIAS y COPIAS COLOR
MATERIAL ESCOLAR y DE OFICINA
SERVICIO DE FAX
PLASTIFICACIONES
OBJETOS REGALO
TARJETAS VISITA y SELLOS GOMA
RECARGAS DE MOVILES
PRIMITIVA - BONO LOTO - QUINIELA

PLUMA E PAPER

LIBRERIA E PAPERERIA

**RECIENTE
INAUGURACIÓN**

Pl. dera Glèisa, 5 25550 BOSSÒST
Tel./Fax. 973 64 73 70

J. Delseny
Vinos y licores
Artículos de mimbre

San Jaime, 18
25550 - BOSSÒST
Tel. 973 648 208

AGFA Agfa ARAN COLOR Agfa AGFA

LABORATORIO DIGITAL

**TUS MEJORES FOTOS EN 1 HORA
AL MEJOR PRECIO
TODO TIPO DE TRABAJOS EN IMAGEN**

MATERIAL FOTO - VÍDEO - AUDIO
"CON TU REVELADO, UN CARRETE Y UN ÁLBUM DE REGALO"

Av. Pas d'Arro, 52 • 25530 VIELHA • Tel. 973 640 490

COMERCIAL M. Y M.
PROFESIONALES DEL HOGAR

**PROFESIONALES DEL HOGAR
EN MOBILIARIO DE COCINA Y BAÑOS**

**PARA REFORMAR SU PISO.
PÍDANOS PRESUPUESTO SIN COMPROMISO**

¡Felices Fiestas!

Pol. Industrial Mijaran, Nave 6 - 25530 - VIELHA (Lleida) - Tel./Fax 973 64 19 68 maneromelero jagfree.com



TORTILLA DE REQUESÓN

Ingredientes: (Para 4 personas)

200 g de requesón
2 patatas grandes
200 g de bacon
5 huevos
20 g de mantequilla
1 vaso de nata líquida
2 cebollas
sal y pimienta



- 1- Lavar las patatas y hervirlas con la piel. Escurrir, pelar y dejar enfriar. Una vez frías cortarlas en rodajas finas.
- 2- Cortar también el bacon en dados y rehogar en una sartén con la mantequilla y la cebolla rebanada. Cuando la cebolla esté blanda, añadir las patatas y dorarlas.
- 3- Batir los huevos con la nata, sal y pimienta. Mezclar el requesón pasado por el tamiz y agregar esta mezcla a las patatas. Dejar cocer unos minutos a fuego lento, verter sobre una fuente y servir.



TRUCHAS A LA NAVARRA

Ingredientes: (Para 4 personas)

4 truchas
4 lonchas de jamón del país
2 cebollas
1 tomate maduro
500 g de patatitas nuevas
250 ml de vino tinto
1 ramito de perejil
mantequilla
aceite de oliva
pimienta



- 1- Pelar y picar las cebollas muy menudas. Pelar el tomate, quitar las semillas y cortar la pulpa en daditos. Poner todo en un cuenco, añadir un par de cucharadas de perejil picado y abundante pimienta recién molida y mezclar bien.
- 2- Lavar las truchas, secarlas con papel de cocina y envolver cada una de ellas con una loncha de jamón. Ponerlas en una bandeja resistente al calor, engrasada con un poco de aceite y disponer por encima la picada preparada. Regar con el vino y dejar marinar durante 1 hora, como mínimo, en el frigorífico.
- 3- Pelar y trocear las patatas y cocerlas al vapor. Rehogarlas en mantequilla caliente hasta que estén doraditas y reservar al calor.
- 4- Cocer las truchas en el horno, precalentado a 180 °C (termostato 5), durante 25 minutos. Sacar del horno y disponer en platos individuales. Servir inmediatamente acompañadas con las patatas y el jugo de la cocción.

BUÑUELOS DE MANZANA

Ingredientes: (Para 4 personas)

4 manzanas
250 g de harina
250 ml de cerveza rubia
50 g de mantequilla
3 huevos
1 cucharada de calvados
1 cucharada de aceite de oliva
miel líquida
canela en polvo
sal



- 1- Poner en un bol grande la harina, las yemas de huevo, el aceite, la cerveza, y el calvados. Mezclar y batirlo todo junto hasta obtener un compuesto fluido y homogéneo.
- 2- Montar las claras a punto de nieve firme, con una pizca de sal e incorporarlas, con movimientos envolventes, a la mezcla anterior. Taparlo con plástico de cocina y dejarlo reposar durante 1 hora a temperatura ambiente.
- 3- Pelar las manzanas, quitarles el corazón y cortarlas en discos de ½ cm de grosor. Sumergirlas, de una en una, en la pasta; escurrirlas ligeramente y freírlas en la mantequilla caliente hasta que estén doraditas (unos 2 minutos por cada lado).
- 4- Poner las rodajas de manzana fritas en una bandeja de servir; regarlas con miel y espolvorearlas con canela. Servirlas recién hechas.



mercastelló s.l.

DISTRIBUIDOR OFICIAL DE **CAMPINGAZ**



SUPER CAVE RUBIO



SUPERMERCADO RUBIO

GRAN CAVA DE VINOS Y LICORES - COMESTIBLES
DISTRIBUIDOR DE COMIDA PARA ANIMALES Affinity

c/ deth Lup, 7
25550 - BOSSOST
Tel. 973 64 73 51

CERRADO LOS LUNES

c/ Eduard Aunòs, 18
25550 - BOSSOST
Tel. 973 64 73 36

DURMIENDO BAJO LA NIEVE



Los canchales y pedrizas de la alta montaña pirenaica se mantienen cubiertos por la nieve durante gran parte del invierno. Las temperaturas son bajas, especialmente por las noches, y las ventiscas o turbonadas, frecuentes. En estas condiciones algunas especies de animales que habitan estas zonas han desarrollado estrategias vitales que les permiten escapar a los rigores de la estación. Y no se trata de marchar a zonas menos expuestas como hacen la mayoría de los grandes mamíferos de montaña, sino de excavar refugios subterráneos y pasar lo más duro del invierno simplemente,... ¡durmiento!

Es por ello que el montañero que, equipado con raquetas o esquís con pieles, asciende a los circos glaciares donde en verano era saludado por el grito de alarma de las marmotas (*Marmota marmota*), se encuentra con la ausencia de los roedores. Estos animales excavan galerías, siendo frecuente encontrar los nidos a profundidades entre los 4 y 5 metros, y todos los túneles están comunicados entre sí para poder escapar en caso de que un depredador entrase por alguna de las bocas.

Cuando el invierno se acerca, las marmotas, que han acumulado una importante capa de grasa durante los meses de bonanza del verano, se esconden en lo más profundo de la galería para hibernar. El nido ha sido forrado con hierba y musgo y la marmota disminuye su actividad fisiológica; esto lo consiguen porque son capaces de regular mecanismos como la respiración, cuyo ritmo se reduce, la frecuencia del latido cardíaco (disminuye el número de palpitaciones) y, en general, llevan a cabo una desaceleración de los procesos metabólicos.



El resultado de este ingenioso sistema es que la familia de marmotas pasa la mayor parte del invierno en un estado de reposo que los fisiólogos llaman hibernación y que, para el profano, simplemente significa que el animal está durmiendo. La nieve cubre los prados y permite proteger a las marmotas con una capa que aísla del frío pero que, al mismo tiempo, permite la presencia de aire en el interior de la madriguera. No olvidemos que aunque poco, la marmota sigue respirando durante este reposo invernal y es necesario que dispongan de la suficiente cantidad de oxígeno.

Además de esta curiosidad en su biología, las marmotas que ocupan el territorio de la alta montaña en el valle de Aran tienen la peculiaridad de ser una especie cuya presencia en nuestras montañas es debida exclusivamente a la intervención humana. La marmota fue introducida en la vertiente francesa del Pirineo allá por los años 40, a finales de la década si mis informaciones son correctas. Y con su característica estrategia de la mayoría de los roedores, elevadas tasas de reproducción y capacidad de colonización, se ha extendido por casi toda la cordillera. Hoy en día se ha constatado su presencia desde el valle de Belagua (Navarra) en el Pirineo Occidental hasta los alrededores de Nuria (Girona) en su parte más Oriental.

Artículo escrito por el Sr. Ximo Nieto del Hotel Mauberge (Salardú)

HOTEL Mauberge

www.hotelmauberge.es ■ Ctra. de Bagargue, 3 ■ Tel. 973 64 55 17
info@hotelmauberge.com ■ 25598 Salardú (Lleida) ■ Fax 973 64 55 18



LENIN (1ª Parte)



Vladimir Ilich Uliánov – Lenin, fue el líder comunista ruso que dirigió la Revolución de octubre y creó el régimen comunista soviético (Simbirsk, 1870 - Nijni-Novgorod, 1924). Procedía de una familia de clase media de la región del Volga. Su animadversión contra el régimen zarista se exacerbó a partir de la ejecución de su hermano en 1887, acusado de conspiración. Estudió en las universidades de Kazán y San Petersburgo, en donde se instaló como abogado en 1893. Sus actividades contra la autocracia zarista le llevaron a entrar en contacto con el principal líder revolucionario ruso del momento, Plejánov, en su exilio de Suiza (1895), y fue él quien le convenció de la ideología marxista. Bajo su influencia, contribuyó a fundar en San Petersburgo la Liga de Combate por la Liberación de la Clase Obrera, embrión del Partido Obrero Socialdemócrata Ruso presidido por Plejánov.



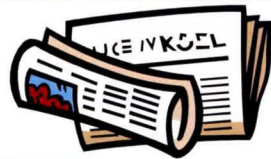
En 1897, Lenin fue detenido y deportado a Siberia, donde se dedicó al estudio sistemático de las obras de Marx y Engels y elaboró su primer trabajo sobre la aplicación del pensamiento marxista en un país atrasado como Rusia. Tras su liberación en 1900, partió al exilio y fundó el periódico *Iskra* («La Chispa»), en colaboración con Plejánov; por entonces publicó la obra *Qué hacer* (1902), en donde defendió la posibilidad de hacer triunfar en Rusia una revolución socialista con tal de que estuviera dirigida por una vanguardia de revolucionarios profesionales decididos y organizados como un ejército. En el II Congreso del Partido Socialdemócrata Ruso (1903), impuso aquellas ideas al frente del grupo radical *bolchevique*, que defendía su modelo de partido fuertemente disciplinado, como vanguardia de la revolución que creía viable a corto plazo. En 1912, quedaba confirmada definitivamente su ruptura con la minoría *menchevique* de Plejánov y Martov, apegada a un modelo de partido de masas que preparaba las condiciones para el triunfo de la revolución obrera a más largo plazo, pasando antes por una etapa de democracia burguesa.

En 1905, Lenin volvió a San Petersburgo para participar en la Revolución que había estallado en Rusia como consecuencia de la derrota en la Guerra Ruso-Japonesa; aunque el régimen zarista superó la crisis por la fuerza, Lenin consideró aquel movimiento como un «ensayo general» de la revolución socialista, del que apreció especialmente la forma organizativa espontánea de los revolucionarios rusos, como eran los *sóviets* o consejos populares. El fracaso de aquella revolución le obligó a exiliarse de nuevo, durante el año 1907. Luchó por atraer a sus posturas radicales a otros líderes socialistas, al tiempo que completaba un programa revolucionario de aplicación inmediata para Rusia: mezclando la herencia de Marx con la tradición insurreccionalista de Blanqui, propuso anticipar la revolución en Rusia por ser éste uno de los «eslabones débiles» de la cadena capitalista, en donde un pequeño grupo de revolucionarios decididos y bien organizados podía arrastrar a las masas obreras y campesinas a una revolución, de la que saldría un Estado socialista. En *El Estado y la Revolución* (1917) Lenin definía ese Estado como una fase transitoria y necesaria de dictadura del proletariado, que habría de preparar el camino para el futuro comunista.

El estallido de la Primera Guerra Mundial (1914-18) le dio la oportunidad de poner en práctica sus ideas: definió la contienda como fruto de las contradicciones del capitalismo y del imperialismo (*El imperialismo, fase superior del capitalismo*, 1916) y, en nombre del internacionalismo proletario, llamó sin éxito al movimiento socialista mundial a transformar la contienda en una guerra civil generalizada; más tarde, el deterioro del régimen zarista por efecto de la guerra le permitió pensar en lanzar la revolución socialista en su país como primer paso para una era de revolución mundial.

**VUESTRO ANUNCIO
LO LEEN MÁS DE
7.000 PERSONAS**

Anuncios económicos



Hotel Casa Estampa precisa recepcionista, friegaplatos, camareos/as y personal de limpieza.

Tel. 973 64 00 48

Se traspasa restaurante, a pleno rendimiento, en Arties. Por jubilación.

Tel. 973 64 45 54

Se ofrece profesional para realizar pequeñas reparaciones y trabajos domésticos. Fontanería, electricidad, pintura, etc..

Tel.: 973 64 32 07

Vielha. Edificio Copirineo. Vendo parking y trastero.

Tel. 678 72 61 40

Se regala gata esterilizada, muy cariñosa. Tricolor. ¡Increíble!

Tel. 973 64 01 57

Se precisa vendedor - distribuidor de material y productos para la hostelería

Tel. 639 725 006

Restaurante Dues Portes de Vielha, precisa camarera

Tel. 973 64 08 83

Vendo autocaravana de 5 plazas
Precio: 12.100 euros.
Tel.:973 64 11 07

Se precisan camareras para bar musical.
Tel.:615 455 935

Se arreglan tejados. Presupuestos sin compromiso.

Mikel: 619 07 40 78

Dani : 618 30 02 97

Se traspasa local de 110 m2, en Vielha. Junto Passeig dera Libertat.

Tel. 699 25 71 81

Vielha. Edificio Los Abetos. Vendo locales.
Tel. 678 726 140

VIELHA - Se alquila local comercial de 160 m2.

Llamar a partir de las 18 h.

Tel. 973 64 81 19-626 77 15 15

Se pasan o se traducen textos a ordenador, de catalán, aranés o castellano
Tel.: 973 64 28 07

Se precisa personal para Empresa de limpieza. A ser posible con carnet de conducir.

Tel. 609 20 88 03



**ANUNCIATE
EN LA REVISTA DEL VALLE
TEL.: 973 64 77 07**




ETH AUET

**ROPA LABORAL
ESPECIALISTA EN HOSTELERIA
PRIMERAS MARCAS EN ROPA DE HOGAR**

c/ Casteth, 10 - 25530 - VIELHA
Tel.: 973 640 734 Mòbil: 620 860 241

ES PIRENÈUS



**PRESENTS · CERAMICA
JOGUETS · SOUVENIRS**

Passeig dera Libertat, 19
Tel. 973 64 04 73
25530 VIELHA - Val d'Aran



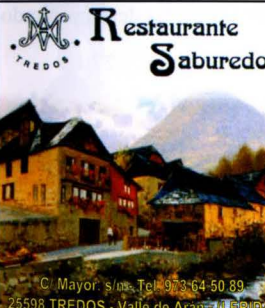
TREDÒS

11 Habitaciones con baño, T.V., hilo musical, calefacción y parking



**Pension
ETH SAUETH**

c/Santa María, 7 Tel. 973 64 45 11



**Restaurant
Saburedo**

C. Mayor s/nos. Tel. 973 64 50 89
25598 TREDOS - Valle de Aran - Llespion



**ERA moda infantil
GARGOLHETA**

**ropa infantil y juvenil
de 0 a 18 años**

**Carretera del Túnel, 9 - 11
25530 - VIELHA**

Tel. 646 90 41 42

Era-Coquelà

restaurant · cafeteria

COMIDAS PARA LLEVAR

**Avda. Garona, 29
(junto Palai de Gèu)
25530 VIELHA - Val d'Aran**
Tel. 973 64 29 15

**CAMISETAS
POLOS
SUDADERAS
PANTALONES**



**CINTURONES
GORROS
ACCESORIOS
COMPLEMENTOS**

EL NIÑO

VEN A CONOCER LA NUEVA TIENDA

C/ DETH ROSER, 11 - 25530 VIELHA **TEL. 973 64 13 06**



ARIES

Una de tus grandes tareas será no dispersar tus energías, no disipar tus esfuerzos queriendo estar en todo. Ya sabes que quien mucho abarca poco aprieta. Trata de despreocuparte de esos deseos y necesidades acuciantes que te asaltan. Aprende a vivir con sencillez.
Días más propicios: 8, 12 y 21
Números de la suerte: 5 y 9

Del 21/3 al 20/4

Días menos propicios: 3, 15 y 24
Flor del mes: Caléndula



TAURO

El trabajo y el éxito profesional se aliarán para suministrarte más ingresos, tu pareja te proporcionará grandes alegrías. Te sentirás flotar en una nube. ¡Disfrútalo!
Días más propicios: 10, y 25
Números de la suerte: 4 y 5

Del 21/4 al 20/5

Días menos propicios: 14, 15 y 28
Flor del mes: Pelargonium



GÉMINIS

En el campo laboral, estás disfrutando mucho de lo que haces y conseguirás muchos triunfos. Vas a dejar de sentirte agobiado y volarás con comodidad sobre todas las dificultades.
Días más propicios: 8, 17 y 20
Números de la suerte: 3 y 0

Del 21/5 al 21/6

Días menos propicios: 4, 14 y 21
Flor del mes: Nenúfar rojo



CÁNCER

Tu suerte dependerá en gran parte de ti mismo, aunque también de tus amigos, tus relaciones sociales y tu entorno. Y, cómo no, del trabajo, que estás desempeñando bastante bien a lo largo de estos últimos meses.
Días más propicios: 2, 18, 19 y 26
Números de la suerte: 2 y 9

Del 22/6 al 22/7

Días menos propicios: 4, y 27
Flor del mes: Mimosa



LEO

Este mes el amor romántico se intensifica y podrás disfrutar de unas relaciones sentimentales intensas y calmadas al mismo tiempo. Después de un año de inquietudes y sobresaltos pasionales, llega la tranquilidad y te sentirás algo más liberado.
Días más propicios: 6, 13 y 22
Números de la suerte: 7 y 0

Del 23/7 al 22/8

Días menos propicios: 8, 18 y 29
Flor del mes: Rosa amarilla



VIRGO

En tu deseo de ser diplomático, de no molestar a nadie y de quedar bien con todos, consumes mucha energía que realmente no te sirve de nada. Cuando comprendas esto, mejorarán las relaciones con tus amigos. Confía en tu pareja, pues te será de una ayuda inestimable.
Días más propicios: 8, 21 y 30
Números de la suerte: 4 y 2

Del 23/8 al 21/9

Días menos propicios: 7, 15 y 23
Flor del mes: Azahar



LIBRA

Ha llegado el momento de dar el gran salto. Respira hondo y enfréntate a tus miedos y debilidades, para convertirte en esa maravillosa persona que llevas dentro.
Días más propicios: 5, 14 y 20
Números de la suerte: 4 y 0

Del 22/9 al 22/10

Días menos propicios: 8 y 25
Flor del mes: Hiedra



ESCORPIO

Estás viviendo experiencias y relaciones que te van a abrir más a los demás y que te enriquecerán con nuevos puntos de vista. Esto también te llevará a vencer tu desconfianza y a apreciar los buenos amigos de verdad.
Días más propicios: 2, 15 y 24
Números de la suerte: 3 y 7

Del 21/3 al 20/4

Días menos propicios: 7 y 16
Flor del mes: Verbena



SAGITARIO

En los últimos tiempos has ganado la confianza en ti mismo que te hacía falta, y ahora debes aprender a utilizarla con prudencia y sutileza para abrirte nuevos horizontes personales y profesionales.
Días más propicios: 4 y 28
Números de la suerte: 3 y 5

Del 21/4 al 20/5

Días menos propicios: 6, 12 y 20
Flor del mes: Petunia



CAPRICORNIO

Vivirás buenos momentos y muy creativos en el trabajo. Buena situación económica. Los astros te brindan la oportunidad de crear tu propio destino. Aprovechala bien y no temas soñar.
Días más propicios: 8, 14 y 15
Números de la suerte: 5 y 8

Del 21/5 al 21/6

Días menos propicios: 3, 16 y 29
Flor del mes: Flor de pasión



ACUARIO

Estás en un muy buen momento. Tu presencia no puede pasar desapercibida. Marte en tu casa del éxito hará que no desaproveches ninguna oportunidad. Busca y saborea las cosas sencillas de la vida.
Días más propicios: 21 y 31
Números de la suerte: 7 y 5

Del 22/6 al 22/7

Días menos propicios: 8, 14 y 25
Flor del mes: Pensamiento lila



PISCIS

Puede que la vida cotidiana te dé disgustillos, pero no conseguirá acabar con tu gran sabiduría interior. No perderás la serenidad interior tan fácilmente y menos por asuntos profesionales.
Días más propicios: 9, 15 y 20
Números de la suerte: 5 y 6

Del 23/7 al 22/8

Días menos propicios: 6 y 31
Flor del mes: Hinojo

SOLUCIONES A LOS ENTRETENIMIENTOS

P	R	E	C	A	V	I	D	O
R	E	C	I	B	I	D	O	R
E	N	E	M	I	G	O	D	
G	O	A	S	I	P	E		
O	A	S	A	L	T	A	N	
N	I	F	L	A	R	G	A	
E	D	I	L	R	A	I	D	
R	E	L	A	J	A	N	O	
A	M	O	N	E	S	T	A	R

B	G	O	M	E	T	N	A	S	I	R	C	E	P
I	U	L	V	N	S	A	U	R	L	N	F	E	
F	O	S	D	B	M	K	I	E	O	A	I	G	T
L	E	V	A	L	C	P	G	L	Q	C	R	A	U
N	C	F	H	L	R	J	U	T	A	O	I	R	N
A	K	N	T	Y	A	V	O	T	D	D	N	D	I
P	U	I	J	E	G	K	I	X	C	V	G	E	A
E	R	N	T	U	P	R	M	Z	P	F	A	N	N
Z	O	I	A	M	A	H	L	N	A	Q	S	I	A
C	H	M	T	G	L	A	D	I	O	L	O	A	P
A	W	Z	R	X	U	E	D	J	S	M	R	B	I
I	O	A	S	H	O	R	T	E	N	S	I	A	L
O	M	J	D	R	N	U	Q	I	B	V	O	W	N
A	T	E	L	O	I	V	E	H	J	A	K	E	T

Respuesta al problema matemático

Ordenamos las cestas en un orden cualquiera. Cogemos un bombón de la primera cesta, dos de la segunda, tres de la tercera, etc., y nueve de la novena.
Si la pesada de los bombones da $10 + 20 + 30 + \dots + 90 = 450$ gramos, las cestas serán correctas y la defectuosa será la décima. Pero si la pesada es de $450 - 1 = 449$ g, la cesta defectuosa será la primera; si da $450 - 2 = 448$ g, será la segunda. Si obtenemos $450 - 3 = 447$ g, será la tercera cesta la defectuosa y así si da $450 - 9 = 441$ g, será la novena.



EL METROSEXUAL

He encontrado al hombre con el que soñamos todas las mujeres. El hombre perfecto. Y ahora que lo tengo... no sé qué hacer con él. ¡Es demasiada responsabilidad! Es como tener una cámara digital con autofocus y zoom incorporado. Que si la foto sale mal, ¡esta claro que es culpa tuya!

Porque él es comprensivo, sensible, detallista... lee el Cosmopolitan... ¿Qué digo "lee"? ¡Lo subraya! La verdad es que es maravilloso. Para empezar, recuerda todas las fechas... Y cuando digo todas, es todas: Me mandó flores el día que hicimos una semana, el día que hicimos un mes, el día de mi cumpleaños, el día de mi santo, el día de la mujer trabajadora... ¡Que tengo la casa que parece la tumba de Lady Di!

Por no hablar de lo humillante que es salir con el hombre perfecto: no bebe nunca; con lo cual, yo parezco Massiel. Come menos que yo; con lo cual, yo parezco... Massiel. Y baila fabulosamente bien, con lo cual yo parezco... Massiel. ¡Y encima está buenísimo! Yo, para arreglarme, necesito tres horas. Y salgo hecha un asco. Él, en cinco minutos, se ha duchado, se ha puesto perfecto y me ha limpiado el baño. Que entro yo pensando que me lo voy a encontrar todo hecho un desastre... y me lo encuentro impoluta... Que me dan ganas de decirle: "¡Pero bueno! ¿Dónde me has puesto los pegotes de maquillaje que había dejado yo aquí, en el lavabo?"

Oye, ¡que no hay forma de enfadarse con él! No saben cómo echo de menos esas reuniones con mis amigas poniendo verdes a nuestros novios... Ahora ya ni voy; ¡Para no poder ni abrir la boca...! El otro día fuimos a cenar a casa de unos amigos y ellos se pusieron a discutir. Y yo le dije a mi novio:

- ¡Ayyy... qué bonito! Cariño, tú y yo nunca hacemos esas cosas...
- ¡Sólo una vez creí que íbamos a discutir! Llego a casa y me pregunta:
- Cielo... ¿Tú has metido en la lavadora tu tanga rojo con mis camisas blancas?
- ¡Sí!
- ¡Pues se ha desteñido todo!
- ¿Sí? ¿Y estás enfadado?
- ¡Pues sí! ¡Con Balay!

Yo ahí ya me dije: "Tanta perfección no es normal" Y desde entonces le estoy provocando, a ver hasta dónde aguanta. El otro día estábamos viendo la final de la Champions League y de repente... agarro el mando, hago "clic" y pongo "Salsa rosa"

- ¿Qué? ¿Te fastidia, no?

Y va y me dice:

- No, cielo, no te preocupes... si los penaltis son una lotería... ¡No puede ser! ¡Aquí hay gato encerrado! ¿Qué hace conmigo un tío tan maravilloso? Y me puse a darle vueltas: "A ver, la nacionalidad la tiene... Por dinero, tampoco puede ser, porque con lo que le debo al banco... ¡A quien debería ligarse es al director...! ¡Oye! ¡A ver si va a ser gay" Aunque por otro lado... ¿Cómo va a ser gay? Si es una máquina en la cama. Nos pasamos seis horas haciendo el amor. No sabéis lo que aguanta. Tengo que esperarle yo a él...

Mira, yo ya no podía soportar tanta perfección, así que la semana pasada hablé con él:

- Cariño, así no podemos seguir. O cambian las cosas, o lo dejamos. Y se está esforzando, ¿eh? El otro día salió con los amigos, y cuando llegó a las cuatro de la mañana, me despertó y me susurró al oído:

- Cariño, cariño... quitate las braguitas...

Y yo toda emocionada:

- ¡Uy...! ¿Qué te pasa?

Y él:

- Que voy a poner una lavadora



Artículo facilitado por Eva María Pérez Grañó

HORARIO INTERNO DE LA VALL D'ARAN DEL 8 DE DICIEMBRE DE 2004 AL 16 DE ABRIL DE 2005 · SÁBADOS Y FESTIVOS

Pontaut	08.25			10.13		16.00		19.15
Les	07.00	08.28	08.45	10.16	13.05	16.04		19.19
Bossòst	07.03	08.31	08.46	10.18	13.09	16.07		19.22
Era Bordeta	07.06	08.33	08.51	10.19	13.12	16.09		19.24
Arró	07.08	08.34	08.53	10.22	13.14	16.10		19.25
Es Bordes	07.09	08.37	08.54	10.23	13.15	16.13		19.28
Benós	07.12	08.38	08.57	10.26	13.18	16.14		19.29
Pont d'Arròs	07.13	08.41	08.58	10.29	13.19	16.17		19.32
Aubert	07.16	08.43	09.01	10.30	13.22	16.19		19.34
Betlan	07.18	08.44	09.03	10.32	13.24	16.20		19.35
Vilac	07.19	08.50	09.05	10.35	13.25	16.22		19.37
Vielha	07.20	08.55	09.10	10.40	13.27	16.25	16.55	17.10
Betren	07.25	09.00	09.11	10.45		16.26	16.56	17.11
Escunhau	07.26	09.02	09.13	10.56	10.08	16.33	16.28	17.13
Casarih	07.28	09.04	09.15	10.10	10.10	16.35	16.30	17.00
Garós	07.30	09.05	09.16	10.11	10.11	16.36	16.31	17.01
Arties	07.35	09.09	09.20	10.15	10.15	16.40	16.35	17.05
Gessa	07.38	09.12	09.23	10.18	10.18	16.43	16.38	17.08
Salardú	07.39	09.13	09.24	10.19	10.19	16.44	16.39	17.09
Tredós	07.42	09.16	09.27	10.12	10.22	16.47	16.42	17.12
Baqueira	07.45	09.19	09.30	10.15	10.25	16.50	16.45	17.15

HORARIO INTERNO DE LA VALL D'ARAN DEL 8 DE DICIEMBRE DE 2004 AL 16 DE ABRIL DE 2005 · DE LUNES A VIERNES

Baqueira	07.50	09.25	10.30	12.40	13.50	16.30	17.00	17.45	19.00	20.05
Tredós	07.53	09.28	10.33	12.43	13.53	16.33	17.03	17.48	19.03	20.08
Salardú	07.56	09.31	10.36	12.46	13.56	16.36	17.06	17.51	19.06	20.11
Gessa	07.57	09.32	10.37	12.47	13.57	16.37	17.07	17.52	19.07	20.12
Arties	08.00	09.35	10.40	12.50	14.00	16.40	17.10	17.55	19.10	20.15
Garós	08.04	09.39	10.44	12.54	14.04	16.44	17.14	17.59	19.14	20.19
Casarih	08.05	09.40	10.45	12.55	14.05	16.45	17.15	18.00	19.15	20.20
Escunhau	08.07	09.42	10.47	12.57	14.07	16.47	17.17	18.02	19.17	20.22
Betren	08.09	09.44	10.49	12.59	14.09	16.49	17.19	18.04	19.19	20.24
Vielha	08.10	09.45	10.50	13.00	14.10	16.50	17.20	18.05	19.20	20.25
Vilac	08.20	08.55	11.00	11.45	13.05	14.15	15.20	18.15	19.25	19.45
Betlan	08.22	09.01	11.02	11.48	13.07	14.17	15.22	18.17	19.27	19.48
Aubert	08.23	09.02	11.03	11.50	13.08	14.18	15.23	18.18	19.28	19.50
Pont d'Arròs	08.25	09.04	11.05	11.51	13.10	14.20	15.25	18.20	19.30	19.51
Benós	08.28	09.07	11.08	11.53	13.13	14.23	15.28	18.23	19.33	19.53
Es Bordes	08.29	09.08	11.09	11.56	13.14	14.24	15.29	18.24	19.34	19.56
Arró	08.32	09.11	11.12	11.57	13.17	14.27	15.32	18.27	19.37	19.57
Era Bordeta	08.33	09.12	11.13	12.00	13.18	14.28	15.33	18.28	19.38	20.00
Bossòst	08.35	09.14	11.15	12.01	13.20	14.30	15.35	18.30	19.40	20.01
Les	08.38	09.17	11.18	12.03	13.23	14.33	15.38	18.33	19.43	20.03
Pontaut	08.40	09.20	11.20	12.05	13.25	14.35	15.40	18.35	19.45	20.08

Pontaut	07.00								17.30	
Les	07.03	07.42	08.45	09.25	11.16	13.05	13.40	14.55	16.15	17.33
Bossòst	07.07	07.46	08.46	09.28	11.20	13.09	13.44	14.58	16.19	17.37
Era Bordeta	07.10	07.49	08.51	09.31	11.21	13.12	13.47	15.01	16.22	17.40
Arró	07.12	07.51	08.53	09.34	11.23	13.14	13.49	15.03	16.24	17.42
Es Bordes	07.13	07.52	08.54	09.37	11.24	13.15	13.50	15.04	16.25	17.43
Benós	07.16	07.55	08.57	09.38	11.27	13.18	13.53	15.07	16.28	17.46
Pont d'Arròs	07.17	07.56	08.58	09.41	11.28	13.19	13.54	15.08	16.29	17.47
Aubert	07.20	07.59	08.01	09.43	11.31	13.22	13.57	15.11	16.32	17.50
Betlan	07.22	08.01	09.03	09.44	11.33	13.24	13.59	15.13	16.34	17.52
Vilac	07.23	08.02	09.04	09.50	11.35	13.25	14.00	15.14	16.35	17.53
Vielha	07.25	08.04	09.05	09.55	11.40	13.27	14.05	15.20	16.37	17.55
Betren	07.30	07.40	08.10	09.06	10.00	11.45	13.30	14.15	15.20	16.25
Escunhau	07.31	07.41	08.11	09.08	10.01	11.46	13.31	14.16	15.21	16.26
Casarih	07.33	07.43	08.13	09.10	10.03	11.48	13.33	14.18	15.23	16.28
Garós	07.35	07.45	08.15	09.11	10.05	11.50	13.35	14.20	15.25	16.30
Arties	07.36	07.46	08.16	09.15	10.06	11.51	13.36	14.21	15.26	16.31
Gessa	07.40	07.50	08.20	09.18	10.10	11.55	13.40	14.25	15.30	16.35
Salardú	07.43	07.53	08.23	09.19	10.13	11.58	13.43	14.28	15.33	16.38
Tredós	07.44	07.54	08.24	09.22	10.14	11.59	13.44	14.29	15.34	16.39
Baqueira	07.47	07.57	08.27	09.25	10.17	12.02	13.47	14.32	15.37	16.42
	07.50	08.00	08.30		10.20	12.05	13.50	14.35	15.40	16.45

Nota: Los horarios remarcados en rojo son los itinerarios correspondientes a ALSINA GRAELLS, de entrada y salida del Valle de Aran

OTROS SERVICIOS

05.07	13.07	LES	12.08	20.08
05.30	13.30	VIELHA	11.45	19.45
08.30	16.30	LLEIDA	09.00	17.00
09.00	17.00	LLEIDA (*)	08.45	16.45
11.15	19.15	BARCELONA	06.30	14.30

OBSERVACIONES: Circulará todos los días del año, excepto el día de Navidad.
(*) Enlaces directos por autopista con Barcelona.
Los enlaces de los domingos con Llérida, rogamos sean consultados.

Horario de autobuses Consell Generau d'Aran

HORARIO INTERNO DE LA VALL D'ARAN DEL 8 DE DICIEMBRE DE 2004 AL 16 DE ABRIL DE 2005 - SÁBADOS Y FESTIVOS

Baqueira	07.55	09.20	09.30	09.35	10.30	13.00	14.00	16.00	16.30	16.50	17.40	19.00
Tredós	07.58	09.23	09.33	09.38	10.33	13.03	14.03	16.03	16.33	16.53	17.43	19.03
Salardú	08.01	09.26	09.35	09.41	10.36	13.06	14.06	16.06	16.36	16.56	17.46	19.06
Gessa	08.02	09.27	09.37	09.42	10.37	13.07	14.07	16.07	16.37	16.57	17.47	19.07
Arties	08.05	09.30	09.40	09.45	10.40	13.10	14.10	16.10	16.40	17.00	17.50	19.10
Garós	08.09	09.34	09.44	09.49	10.44	13.14	14.14	16.14	16.44	17.04	17.54	19.14
Casariñh	08.10	09.35	09.45	09.50	10.45	13.15	14.15	16.15	16.45	17.05	17.55	19.15
Escunhau	08.12	09.37	09.46	09.52	10.47	13.17	14.17	16.17	16.47	17.07	17.57	19.17
Betrén	08.14	09.39	09.47	09.54	10.49	13.19	14.19	16.19	16.49	17.09	17.59	19.19
Vielha	08.15	09.40	09.49	09.55	10.50	13.20	14.20	16.20	16.50	17.10	18.05	19.20
Vilac	08.20	09.45	09.50		11.00	14.25	15.20	16.25	16.51		18.06	19.45
Betlàn	08.21	09.46			11.03	14.26	15.23	16.30			18.07	19.50
Aubert	08.22	09.47			11.05	14.27	15.25	16.31			18.09	19.51
Pont d'Arròs	08.24	09.49			11.08	14.29	15.28	16.33			18.12	19.53
Benós	08.27	09.52			11.09	14.32	15.29	16.36			18.16	19.56
Es Bòrdes	08.28	09.53			11.12	14.33	15.32	16.37			18.17	19.57
Arrò	08.31	09.56			11.13	14.36	15.33	16.40			18.19	20.00
Era Bordeta	08.32	09.57			11.13	14.37	15.35	16.41			18.22	20.01
Bossòst	08.34	09.59			11.18	14.39	15.38	16.43			18.25	20.03
Les	08.37	10.02			11.20	14.42	15.40	16.46			18.30	20.08
Pontaut	08.40	10.05										



servicios de limpieza
tel. 973 64 17 28



PROMOCIÓN DE 9 APARTAMENTOS Y 5 DÚPLEX EN EL PIRINEO LLEIDATÀ

EDIFICIO RIBAGORZA EN VILALLER (LLEIDA)



Proxímo a las pistas de esquí de Baqueira, Boí y Cerler

- Totalmente exteriores
- Acabados de gran calidad
- Carpintería exterior de aluminio con rotura de puente térmico
- Carpintería interior con puertas de haya vaporizada
- Suelo de parquet
- Cuartos de baño con sanitarios ROCA y griferías monomando
- Calefacción a gas ciudad
- Armarios empotrados
- Amplias terrazas

PROYECTOS Y URBANIZACIONES GAUDÍ

Apartamentos, desde 86.000 euros - Ático dúplex, desde 143.000 euros.

Información:
Tel.: 974 47 41 11 - 649 29 89 42 - 608 53 65 24



BOUTIQUE
MODA - COMPLEMENTOS

Plaça Coto Marzo 2
Detrás de la Iglesia
Vielha-Vall d'Aran
Tel. 973 643 207

COLECCIÓN
OTOÑO - INVIERNO



Tel. 973 64 32 07
Plaça COTO MARZO, 3
(Darrera l'Església)
25530 VIELHA - VAL D'ARAN



PENSIÓ MONTARTO

Ctra. a Baqueira - Beret s/n
25599 - ARTIES - Val d'Aran
Tel. i Fax: 973 64 08 03



PIZZA PICA


75, Allées d'Etigny
31110 - LUCHON
Teléfono
00 33 561 79 82 16

Era Cova

RESTAURANT

Especialidades EN
PASTA Y ARROZ

PASEO EDUARD AUNÓS, 24
25550 - BOSSÒST
Tel. 973 64 82 09



Botiga
Peremarti
ROBA
TA
MAINATGES

c/Pietat, 2
Tel. 973 64 82 43
BOSSÒST (Val d'Aran)



HOSTAL TALABART
*
LES (Val d'Aran)

24 HABITACIONES CON T.V.
RESTAURANTE
ÁREA AJARDINADA
PARQUE INFANTIL
PISCINA
PARKING

Tel. (00 34) 973 64 80 11
Fax (00 34) 973 64 81 85
e.mail: talabart@megacceso.com
www.hotelatalabart.com



ACRISTALAMIENTOS
PERSIANAS
CARPINTERÍA DE ALUMINIO
MAMPARAS DE BAÑO

Avda. Maladeta, 19
25530 - VIELHA
Tel. 973 64 02 89
Fax 973 64 32 12

Aquellos locos inventores

LA TINTA



La invención de la tinta se atribuye a los chinos, quienes la inventaron unos 2500 años antes de Cristo. Las primeras tintas estaban hechas con tinturas vegetales naturales. Ya en las primeras pinturas rupestres creadas por el hombre en las cuevas y paredes rocosas, se encuentran rastros de emulsiones coloreadas con las que pintaban sus trazos. La tinta se comenzó a usar en la antigüedad para escribir sobre papiro. Se han encontrado también en Egipto antiguas escrituras en negro y en rojo, en papiros escritos con cálamo y en algunos hipogeos (Sepulturas subterráneas).

Las tintas antiguas consistían en la mezcla de un pigmento llamado negro de humo, con cola y sustancias aromáticas. Para poder usarse, se había que mezclar con agua y se las conoció con el nombre de tinta china. En la actualidad se utilizan para dibujos y artesanías, y se fabrican de todos los colores, con diversos tintes sintéticos que reemplazan al negro de humo.

La tinta más duradera es la que se realiza con sulfato ferroso, mezclado con agua, tanino y ácido gálico, a lo que se le añade el color (generalmente azul). Cuando aparecieron las plumas estilográficas se fabricaron tintas especiales, de secado rápido.

Los bolígrafos usan tintas más similares a las de imprenta. Éstas se fabricaban en sus comienzos, con negro de humo mezclado con barniz o aceite de linaza hervido. En la Europa del Siglo XIII aparecen las tintas de color, para lo cual se les incorporaban pigmentos, y barnices que variaban según la superficie a imprimir. Hay tintas de imprenta que se acercan más a la pintura que a la tinta para escritura. Hasta mediados del siglo XX se usaron los tinteros en escritorios y escuelas, donde se colocaba la tinta para la escritura de documentos y trabajos.



La evolución y la aparición de los bolígrafos, ha hecho que se disminuyera el uso de las tintas escolares y manuales, pero a la vez han aparecido en una etapa cintas entintadas para máquinas de escribir, y en la actualidad tintas de impresoras para computadoras, así como impresoras láser que emplean un tóner en polvo. También algunas máquinas de fax funcionan con papel sensible al calor.

Tinta hectográfica, es la que está compuesta por una gran concentración de tinte en una solución de glicerina o de alcohol. La tinta mimeográfica es la que está fabricada con negro de humo o carbón aglutinado por un compuesto oleoso. La tinta de las cintas mecanográficas y de los sellos de caucho, está compuesta de agua, con la glicerina necesaria para evitar que se seque en la cinta o en el cojinete.



Las tintas indelebles, como las que se utilizan para marcar ropa, contienen nitrato de plata. (Si son expuestas al calor, a la luz, o a la acción química, dejan marcados en los tejidos unos sedimentos de plata de un color negro metálico).

Las tintas invisibles son las que no dejan marcas cuando se escribe, pero que se manifiestan con el calor. Otras pueden manifestarse de forma permanente por medio de una radiación ultravioleta o por una reacción química. También existen las tintas simpáticas como lo son la leche, el zumo de limón y la solución de cloruro de cobalto, que se torna azul con el calor y se desvanecen cuando se vuelve a enfriar.

Otra variedad es la tinta magnética, que contiene una suspensión de óxido de hierro en excipientes muy viscosos, que permiten la captación de marcas, como por ejemplo en las máquinas de clasificación de billetes de banco.

La tinta metálica está fabricada a base de metal en polvo, mezclado con una solución acuosa de goma arábiga y sirve para rotular embalajes de metal. La tinta flexográfica, es la tinta utilizada en películas de plástico transparente y en otros materiales plásticos.

ROCARD

**REGALOS Y RECUERDOS
JARDINERÍA Y FERRETERÍA
CERÁMICA Y ARTESANÍA**

VINOS Y LICORES

Ctra. de Francia s/n 25540- LES (Val d'Aran)
Tel. 973 64 80 53 - FAX 973 64 72 69
E.mail: rocard @ arrakis.es

PIZZA MONTE
PIZZAS
¡NOVEDAD!
POLLOS AL AST
ENSALADAS
PASTA FRESCA
(Para llevar)
ABIERTO TODO EL AÑO
MEDIODÍA Y TARDE
Frente al Palacio de Hielo
Tel. 973 64 27 58

Bar - Restaurante
Tastets
BAQUEIRA 1500
Tel. 973 64 50 30
Abierto todo el año

Flors e Floretes
gran surtido en flores de temporada
Centre Caprabo
Ctra. de França, s/n
VIELHA (Lleida)
Tel. 973 64 23 45
Fax 973 64 10 10

RESTAURANT
ESQUIRÒ
DUBERT TOT ER AN
(MENS ABRIU E MAI)
Baqueira 1500
Edifici Mauberme
Tel. 973 64 54 30

Productos Cárnicos
Dominguez
Productos Artesanos
Embutidos gallegos, jamones, conservas, vinos etc..
c/Major, 23 (Junto al Museu de Vielha) - 25530 - VIELHA
Tel.: 973 64 03 90

LA BATALLA PERDUDA DE SOLIMÀ "EL MAGNÍFIC"

La vida de Solimà comença l'Agost del 1494, i va transcórrer a la cort otomana fins el 1520, any en que fou nomenat Soldà, substituint el seu pare Selim I "el just", qui poc abans havia profetitzat: "No sé per què, però crec que tu em superaràs", cosa certament difícil si tenim en compte que Selim havia conquerit Síria, Egipte i Aràbia...

Les primeres demostracions de Solimà van ser l'eficient govern de la Magnèsia i l'esclafament d'una gran rebel·lió a Síria, així com la presa de Belgrad i Rodos. Però les qualitats d'aquest monarca no eren només militars: va ser un dels més tolerants en quant al problema religiós, fomentant la convivència amb jueus i cristians. Fou també un gran legislador, un més que notable poeta (probablement el millor del seu temps) i també un grandíssim cuiner, joier, jardiner, etc.

Com es pot veure, ens trobem davant d'un governant de qualitats excepcionals. Tot i així, la perfecció no existeix, i tampoc en Solimà, que tenia en la supèrbia el seu pecat més habitual. Això va quedar demostrat en la seva campanya contra els Habsburg austríacs. La campanya es va dur a terme en dos fases; a la primera, els otomans duïen l'embranchada de la victòria a la batalla de Mohács contra els hongaresos de Lluís II en una guerra molt dura i cruel (assassinats d'emissaris, decapitacions massives,...), però no entrava en els seus plans arribar fins a la capital dels Habsburg, i foren refusats, tot i que l'emperador austríac no va rebre ajut de Carles V, el seu germà, ja que aquest estava lluitant contra França; Maria d'Hongria, va ser la única que va poder ajudar Ferran I d'Austria, amb no gaires tropes però sí uns set cents arcabussers espanyols que es van destacar per defensar una de les principals portes de la ciutat contra les més dures escomeses otomanes. El 1529, es va produir el segon intent. Aquest cop els turcs van presentar-se davant els vienesos amb una host de més de cent mil homes, nombre bastant considerable, ja que Viena era la porta, no només cap a Europa Central, sinó també cap al nord d'Itàlia. Però els vienesos van comptar (aquest cop sí) amb l'ajut de l'emperador Carles, que va acabar de decantar la sort de la batalla, amb el seu exèrcit multinacional d'espanyols, flamencs, alemanys, italians,... Conta l'anècdota que, avançant-se al seu triomf i fent gala de la supèrbia que el caracteritzava, el Soldà va enviar l'encàrrec a Viena que li preparassin l'esmorzar pel cap de tres dies. La ciutat, però, va resistir, i els vienesos no es pogueren retreure a la temptació, i van enviar un missatger a Solimà amb el següent encàrrec: "l'esmorzar es refreda". Senzill però punyent. No creiem que sigui degut al mal regust que li va suposar rebre aquesta carta, però el cert és que el fracàs en el setge a Viena va significar la fi de l'expansionisme otomà, que a partir de llavors es va batre a la defensiva fins al final de la primera Guerra Mundial, quasi cinc cents anys més tard.

Article escrit per David Aquilina



Solimà el Magnífic



Miniatura del segle XVI

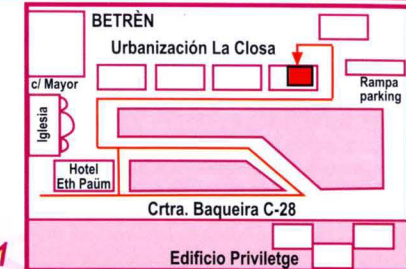
MARIA LUISA AVALOS

PSICOTERAPIA ACUPUNTURA

FLORES DE BACH
REFLEXOLOGIA PODAL
HOMEOPATIA

Nuevo en
el Valle

Urbanización La Closa, 21
BETRÈN



Tel.: 655 269 870 - 973 64 10 77

SONIA TORO

EDUCADORA SOCIAL

EXPRESIÓN CORPORAL
TALLER DE TEATRO

637 569 112
BETRÈN



Sidrería Casa Pau

Especialidad en pescado
al esylo de los asadores vascos

Menú de sidrería

Tapas y pinchos

c/ Molino, 14
25599 - ARTIES
Tel. 973 64 52 31



RESTAURANT

Les Caprices d'Etigny

COCINA REGIONAL
ESPECIALIDAD EN TRUCHAS DEL PAIS D'OÛ
PARRILLADAS A LA BRASA DE LEÑA

HORARIO:
de 12 a 13:45 h. y
de 19:30 a 21:45 h.

30 bis, Allées d'Etigny
31110 LUCHON
Tél. 00 33 561 94 31 05



hôtel
Panoramique

6, Avenue Carnot
31110 LUCHON (FRANCIA)
Tel. 00 33 5 61 79 30 90
Fax 00 33 5 61 79 32 84
hotel.panoramique @ wanadoo.fr
www.hotelpanoramique.fr

Desayuno con buffet libre
Parking cerrado
Abierto todo el año
Se habla español

Hotel situado en el centro de Luchon
A 40 km. de Baqueira - Beret
y cerca de las pistas de esquí
de Superbagnères Peyragudes,
en los Pirineos franceses

¿Sabemos lo que comemos?

EL TURRÓN, SABOR DE NAVIDAD



Como suele acontecer con todas estas golosinas que alcanzan renombre universal, la historia del turrón es muy complicada. Aunque es casi seguro que su origen es árabe, la primera mención en castellano de la palabra turrón aparece en un libro de Guillén de Segovia del año 1475. En catalán las menciones son antiguas (codonys, torróns, lepolies) según dice el Spill de Les dones, del siglo XV. Debíó de sustituir el turrón a las cocas o tortas de miel tostadas, clásicas en estos días de la Alta Edad Media en tierras catalanas. Sea como fuere, el turrón era ya postre de Navidad en el siglo XV en Cataluña, acompañando a las neules o barquillos, de mayor antigüedad si cabe. A principios del siglo XV, una disposición real reglamentaba las rifas o sorteos de Navidad y ya tenía puesto principal en ellas los "torrons o pinyonades".

La leyenda levantina del turrón dice que este exquisito postre fue inventado en una ciudad sitiada, Jijona, en la cual se quiso fabricar un dulce incorruptible. De hecho la región de Jijona parecía predestinada para la popularización del turrón. Toda esta región es tierra de almendros y panales. Basados en estas materias óptimas, los turrónes han adquirido fama en toda España y aún en Europa, sobre todo a partir del siglo XIX. Se consume preferentemente en Navidad. Existe turrón en España, en Italia, en Francia y en Turquía. En Italia, el *torrone* es un dulce típico que se produce con almendras, nueces, clara de huevo y miel de acacia. En Francia, se elabora el *nougat* a base de almendras u otros frutos secos, miel y clara de huevo y en Turquía se consume un producto muy similar, la llamada *miel turca*.



Esta especie de "ladrillo", se elabora gracias a la masa obtenida por la cocción de miel, azúcares y clara de huevo. Posteriormente se añade almendra pelada y tostada. Se amasan todos los ingredientes y se le da la forma conocida de barra rectangular. La miel puede ser sustituida total o parcialmente por otros azúcares, dependiendo de la calidad del turrón que se quiera obtener.

Hay muchos tipos de turrón pero el más típico es el duro o de Alicante. Gracias a la almendra, contiene ácidos grasos monoinsaturados y poliinsaturados y poca grasa saturada, por lo que, consumido con moderación, puede ser beneficioso para controlar el colesterol. Aunque engorda mucho, la *calidad de su grasa*, con un alto contenido en ácidos grasos monoinsaturados (16%) y poliinsaturados (5%) y muy poco de saturados (2%), convierte al turrón en un dulce muy interesante en lo que respecta al control de los niveles de colesterol frente al consumo de otros tipos de dulces o pasteles.

En las fábricas de turrón tradicional, todo el proceso comienza con el escaldado al vapor de las almendras, gracias al cual la piel se reblandece y luego es separada con un sistema de rodillos. Después, las almendras se secan y se clasifican: las enteras se destinan para el turrón duro y las rotas van a parar al turrón blando, al mazapán, polvorones, etc.

Mientras tanto, la miel y el azúcar cuecen en unas grandes calderas ayudadas por unos agitadores que no dejan de mover la masa. A ésta se le añade la almendra y toda la mezcla sigue su continuo movimiento circular a altas temperaturas. En los turrónes de sabores es el momento de añadir el resto de los ingredientes, que pueden ser de lo más variado: nueces, piñones, pistachos, avellanas, coco, café, nata, yema, frutas confitadas, arroz hinchado, cacao, licores, etc... El último paso es el moldeado en caliente de la masa, ya que el turrón se solidifica rápidamente.



Coquette...

moi?

LENCERIA - CORSETERIA
HOMBRE - MUJER

PILAR PALACIN

AVDA. PAS D'ARRO, 11 VIELHA
Tel./Fax 973 64 08 72



HOTEL - RESTAURANTE CASA ESTAMPA

RESTAURANTE TÍPICO ARANÉS




Pequeño y confortable hotel
Totalmente reformado
Habitaciones abuhardilladas
Bañeras con hidromasaje
Piscina climatizada
Gimnasio, U.V.A.
Parking privado



ABIERTO TODO EL AÑO c/ Sortaus, 9 · ESCUNHAU (Val d'Aran)
Tel. 973 64 00 48 · Fax 973 64 27 89
www.hotelcasaestampa.com



MILANO SPORT

MODA EN PIEL Y DEPORTES

Paseo de la Libertad, 9 · Tel. 973 64 12 93 · 25530 VIELHA

LA PRIMERA CRUZADA (Capítulo 3)



Godofredo de Bouillon

diciembre de 1096. Hacia finales de año, había en los alrededores de Constantinopla diez mil caballeros y sesenta mil infantes (cifras de Anna Comneno) al mando del conde Godofredo de Bouillon, dispuestos a cruzar el estrecho. Mientras, Alejo, que como se ha dicho no se fiaba de ellos, vigilaba los contactos entre los líderes cruzados, pues no subestimaba el rencor que sentía por él Bohemundo, ni sus aspiraciones al trono imperial.

En esta época sucedió el siguiente incidente: Alejo convocó a su palacio a algunos condes leales a Godofredo. Tenía la intención de pedirles que convenciesen a su líder de jurarle lealtad. Se corrió voz en el campamento cruzado de que en realidad el basileus (el Emperador) los había traicionado y, ciegos de ira, se lanzaron contra las murallas de Constantinopla para vengarse con sangre griega.

En las calles de la capital, e incluso en los pasillos del palacio imperial hubo escenas de pánico, pero el basileus mantuvo su calma proverbial y serenó a sus súbditos con una mirada sonriente. Luego, sin molestarse en coger sus armas, mandó cerrar las puertas de la ciudad y prohibió atacar a los cruzados, los cuales, por cierto, carecían de material de sitio. Siendo también Jueves Santo, sermonizó a sus sitiadores de abstenerse de violencia en un día tan sagrado, pero nada consiguió de ellos. Llegaron incluso a tirarle flechas, pero el no se inmutó ni cuando uno de sus acompañantes fue herido en el pecho cerca suyo.

Luego, en vista de que no escarmentaban, Alejo dispuso una tropa de arqueros para proteger las murallas bajo el mando de su yerno, Nicéforo Brieno. Seguidamente, lanzó por la puerta de San Romano a una fuerza de caballería media, apoyados por una compañía de ballesteros. Los cruzados sufrieron muchas bajas y retrocedieron sin ser perseguidos. Nicéforo Brieno ordenó a sus hombres que dispararan sólo para asustar a los contrarios, pero al ver que seguían en sus trece, atravesó él mismo de un flechazo a un vociferante arquero franco que no dejaba de insultarle. Posteriormente, el Emperador Alejo ordenó el ataque de la guardia varega, y ante la magnitud del contraataque, los soldados francos se retiraron definitivamente.

A pesar de que el Emperador Alejo Comneno les acogió con ricos presentes, los cruzados, sin embargo, no estuvieron a la altura del regío recibimiento: el príncipe Hugo, hermano del rey de Francia le mandó una misiva de tal guisa: "Sabad Majestad, que yo soy el emperador de emperadores y el más grande monarca que habita bajo el cielo. Conviene que a mi llegada, que está a punto de producirse, me recibáis y acojáis magníficamente, de un modo digno de mi posición". Pese a su altanería, Hugo llegará a Dirraquio en una barquita de remo: ¡su barco naufragó en el estrecho de Bari y él llegó al Epiro como un gallo mojado!

Pese a todo, el príncipe mandará a Constantinopla veinte caballeros con dorada armadura, llevando su heraldo estandarte dorado de San Pedro, símbolo de los cruzados. También se jactará de ser el jefe de la expedición, por lo que el sagaz Alejo, tras recibirle dignamente, procurará tenerlo lo más apartado posible de los otros condes y nobles al mando. También le hizo jurar lealtad como vasallo.

Bohemundo llegó quince días después y tras él, el conde de Prebentza (Provenza?), que aprovechó el viaje para comprar un barco pirata. Con él navegó saqueando la costa hasta que le acosaron tres barcos ligeros bizantinos. Se entabló entonces un combate naval entre cristianos, que acabó con la captura de los occidentales. Esto fue el 6 de



esva.es = La Escola de Snowboard Val d'Aran s.l. es una empresa privada, fundada en el año 1992 con el objetivo de promover y enseñar las diferentes modalidades del snowboard.

Desde entonces, hemos divulgado este deporte en todo el país ofreciendo y organizando diferentes actividades: promociones escolares, entrenamientos a clubs, etc. Por otro lado, ESVA ha sido organizadora de eventos deportivos de ámbito estatal de gran nivel, como es el caso del BX Boardercross del jabalí o el Freeride Circ de Baciver.

Desde 1997, y como actividad extradeportiva, nos hemos centrado en el Concurso **SnowboART-Comic**, que en su VI edición, se presenta a nivel internacional. **SnowboART-Comic** tiene como objetivo fomentar y divulgar la creatividad en el mundo de la nieve así como promover el snowboard en el mundo de las artes. El concurso consta de tres categorías (dos escolares y una adulta) con dos modalidades: cómic y tira cómica (las cuales podréis ver cada mes en la Revista Tot Aran). Los premios para los ganadores son: trofeo - una tabla de snowboard Rossignol, material textil Helly Hansen, un curso de snowboard para dos días y un lote de cómics de Norma Editorial.

Esta temporada presentamos **SnowboART-Video**, si te gusta la multimedia ya puedes empezar a trabajar, ¡hay grandes premios para los 10 primeros clasificados!

ESVA os ofrece una amplia gama de servicios, desde clases particulares personalizadas con vídeo corrección, clases específicas para niños, o alquiler de material. En Mombi Surf, nuestro Snowboard Shop de Saldadú, te repararán a mano tu tabla dejándotela como nueva. También encontrarás material técnico de snowboard, accesorios, y ¡como no! puedes probar las mejores tablas de la temporada 2005 en el TEST permanente de RS, Volk, Nitro, Atomic y Nidecker. VEN A CONOCERNOS.

CALIDAD + SEGURIDAD = DIVERSIÓN - Goza del snowboard aprendiendo con nosotros! Nos vemos en la nieve.!!!



Javier Centelles, "It's a Rigt" 2º premio Tira Cómica V Concurso SnowboART-Comic. Bases: esva.es

esva.es ...Otra Opción,
Tu Escuela de Snowboard

Desde 1992

CALIDAD + SEGURIDAD = DIVERSIÓN

- Curso de semana: 5 días, 2h/día = 60 €
5 días, 3h/día = 100 €
(8 personas máximo, incluye corrección vídeo)
- Clase particular: 2h, 2 personas = 72 €
- Bóno 10 horas Clases Particulares = 300 €
- Alquiler de material, Raquetas.

RESERVAS: Telf: 973.645.881 info@esva.es
Edif. Campallias, Bajos / 25598. Baqueira 1500 (junto Farmacia) www.esva.es

Logos: HH, Mombi Surf

LA REINA LOBA

Cuentan que, durante la Edad Media, en la provincia de Orense, vivió una poderosa mujer, tan cruel y soberbia, que era llamada por los campesinos de su señorío, "la Reina Loba". Era tan bella como despiadada y no atendía a razones de ningún tipo.

Tanta era su crueldad que, para su manutención y la de sus allegados, (tan despiadados como ella misma), obligaba a sus súbditos a entregarle, cada día, una vaca, un cerdo, y una carreta llena de otros alimentos. Las familias campesinas de todos los pueblos de la comarca, se turnaban en esta entrega de vituallas, por miedo a los servidores de la Loba, que arrasaban e incendiaban casas y cosechas, y asesinaban a todos los habitantes de las aldeas en las que alguna familia se hubiese negado a entregar lo que se les reclamaba.

En este clima de terror vivía la comarca entera y nadie se atrevía a protestar ni a rebelarse. Cuando le llegó el turno de entregar los alimentos al pueblo de Figueirós. Sus vecinos, hartos de tanta injusticia y opresión, se reunieron en asamblea, y decidieron no pagar aquél tributo que les arruinaba. Aquello era demasiado para las humildes familias trabajadoras de Figueirós. Ellos opinaban que lo que trabajaban, debían disfrutarlo ellos y no la rica y pérfida Señora.

Pero decir "no pagaremos", no era suficiente, porque la "Reina Loba" mandaría contra ellos a sus huestes, y serían perseguidos y muertos. Decidieron que si habían de morir de hambre o a manos de los sicarios de la malvada mujer, mejor era morir combatiendo contra ella. Así que se armaron lo mejor que pudieron. Hicieron lanzas y jabalinas, arcos y flechas, tomaron piedras y garrotes, y en la oscuridad de la noche, de aquella noche tan negra como sólo se ve en la Galicia profunda, se pusieron en marcha hacia el castillo de la odiada mujer.

La Loba y sus secuaces, dormían tranquilamente. Fiados en el terror que infundían en la comarca, descuidaron la vigilancia y sólo dejaron de centinela a un hombre, que estaba medio dormido en lo alto de las murallas. Nunca nadie se había atrevido antes a desafiar su poder, ni contaban que tal cosa pudiera suceder.

Aquella negra noche de Marzo, sigilosamente, los vecinos de Figueirós treparon por las murallas, amordazaron al confiado y medio dormido centinela y abrieron las puertas del castillo, sorprendiendo a los sicarios de la Loba. Un breve, pero encarnizado combate, dio la victoria a los lugareños, que se lanzaron escaleras arriba en busca de su opresora.

La Loba, se había refugiado en la torre más alta, pero ninguna puerta era lo bastante segura para resistir a los decididos asaltantes. Cuando vio caer su última defensa ante el empuje de sus enemigos, y no queriendo someterse a quienes ella consideraba sus esclavos, la Loba corrió hacia la ventana y se arrojó al vacío, muriendo destrozada sobre las rocas donde se asentaban los muros del castillo.

Con su horrible muerte, acabó el suplicio de los habitantes de la comarca, que recordaron durante siglos y siglos, en romances y canciones, el valor de los vecinos de Figueirós, aquellos que no temieron a "la Reina Loba".



DECÁLOGO DEL MONTAÑERO INFANTIL

1.- Admirar y amar la Montaña, y en general la Naturaleza, reflejo del inmenso poder del Creador.

2.- Respetar su belleza y su tranquilidad para que nuestra presencia no deteriore la majestuosidad ni la grandeza del paisaje. No gritar ni escandalizar para no alterar la quietud y la placidez del lugar; acatar especialmente el gran silencio de la noche.

3.- Esforzarme en comprender el mensaje de la Naturaleza, conocer animales, plantas y minerales; saber más de su origen, vida y costumbres para mejor entenderlos, protegerlos y disfrutar de ellos; admirar e ir conociendo los astros del firmamento.

4.- Aprender a orientarme, hacer uso de la brújula, interpretar los mapas, tanto para mi propia conveniencia como para ayuda de los compañeros.

5.- No destruir inútilmente los seres vivos que encontremos, entendiendo que todos participan en la gran armonía de la Creación.

6.- No tocar insectos o animales desconocidos, que pudieran resultar malignos o venenosos; no comer, sin conocerlos, frutos silvestres; sólo beber en las fuentes que nos indiquen los mayores, con moderación si estoy acalorado; protegerme contra las insolaciones.

7.- No ensuciar el entorno arrojando papeles, desechos o cualquier tipo de basura; cuando necesite hacer fuego y no esté prohibido, asegurarme - antes de encender - que el fuego no pueda propagarse, y siempre acompañado por mayores; cuando ya no lo necesite, verificar que queda completamente apagado, lo mismo que al retirarme a dormir o al abandonar el lugar.

8.- No cometer imprudencias ni incurrir en riesgos inútiles, accediendo sin precauciones a lugares alejados o peligrosos, o bañándome en aguas desconocidas; impedir que otros compañeros lo hagan; seguir las indicaciones de los mayores y, en casos dudosos o de posible peligro (tormentas, etc), hacerme acompañar por ellos.

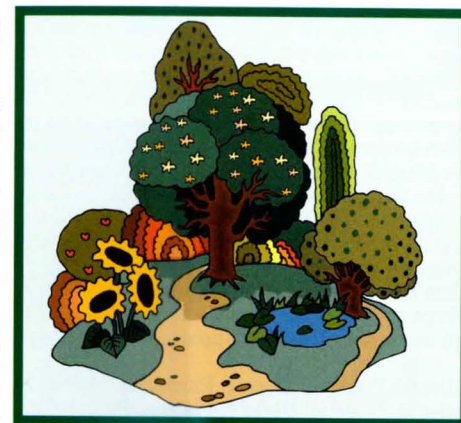
9.- Cuidar mi aseo personal y el de mi ropa; mantener en orden y muy limpias todas mis pertenencias; participar de buen grado en las tareas comunes con los otros montañeros, en particular con los compañeros de tienda.

10.- Dar ejemplo ante todos de nuestra diligencia en el cumplimiento voluntario de este Decálogo; ayudar a quienes nos necesiten, fomentar la fraternidad entre todos los jóvenes montañeros, unidos en el amor y en el respeto a la Naturaleza.

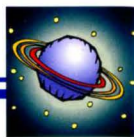
Estos diez Mandamientos se encierran en dos :

- Amar y venerar la Montaña, sin mancillarla ni destruirla, esforzándonos en que conserve su belleza, su serenidad y su grandeza.

- Ayudar voluntariamente a los compañeros, especialmente en las excursiones, fomentando la fraternidad entre los montañeros y, en general, entre todos los jóvenes del mundo.



LA TIERRA, NUESTRO PLANETA AZUL



Al igual que Sigmund Jähn, aquellos que han ido al espacio han vuelto con una perspectiva cambiada y una nueva reverencia por el planeta Tierra. Las fronteras políticas desaparecen. Las fronteras entre las naciones desaparecen. Todos pertenecemos al mismo pueblo y cada uno es responsable del delicado y frágil equilibrio de la Tierra. Somos sus administradores y debemos cuidar de ella para las generaciones futuras.

Nuestra perspectiva de la Tierra puede ser muy estrecha. Podríamos no ver los efectos de la tala de un árbol. Sólo aumentando nuestra perspectiva podremos ver la devastación de los grandes bosques selváticos. Los humanos pueden destruir en cuestión de días lo que a la naturaleza le ha llevado muchos miles de años crear. Podríamos preguntarnos que daño puede hacer una factoría a su entorno si no sigue los controles de contaminación adecuados. El efecto desde el espacio es obvio. Las imágenes tomadas por los astronautas de la nave Géminis hace casi 30 años son mucho más claras que las realizadas por los astronautas de la lanzadera espacial hoy.

Los siguientes comentarios han sido tomados por astronautas que han ido al espacio y el efecto que ha tenido sobre ellos.

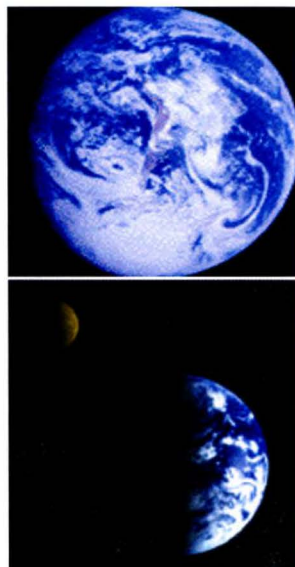
Desde la perspectiva que tenemos en la Tierra, nuestro planeta parece ser grande y fuerte con un océano de aire interminable. Desde el espacio, los astronautas frecuentemente tienen la impresión de que la Tierra es pequeña, con una delgada y frágil capa de atmósfera. Para un viajero espacial, las características distintivas de la Tierra son las aguas azules, masas de tierra café y verde y nubes blancas contrastando con un fondo negro.

La Tierra es el tercer planeta más cercano al Sol, a una distancia de alrededor de 150 millones de kilómetros (93.2 millones de millas). La Tierra necesita 365,256 días viajar alrededor del Sol y 23,9345 horas para que nuestro planeta rote una revolución completa. Tiene un diámetro de 12.756 kilómetros, solamente unos cuantos kilómetros más grande que el diámetro de Venus. Nuestra atmósfera está compuesta de un 78% de nitrógeno, 21% de oxígeno y 1% de otros componentes.

La Tierra es el único planeta en el sistema solar en donde se sabe que hay vida. El rápido movimiento giratorio y el núcleo de hierro y níquel de nuestro planeta generan un campo magnético extenso, que, junto con la atmósfera, nos protege de casi todas las radiaciones nocivas provenientes del Sol y de otras estrellas. La atmósfera de la Tierra nos protege de meteoritos, la mayoría de los cuales se desintegran antes de que puedan llegar a la superficie.

De nuestros viajes al espacio, hemos aprendido mucho acerca de nuestro planeta hogar. El primer satélite americano, el Explorer 1, descubrió una zona de intensa radiación, conocida como los cinturones de radiación Van Allen. Esta capa está formada por partículas cargadas en rápido movimiento, que son atrapadas por el campo magnético de la Tierra en una región que rodea el ecuador. Otros descubrimientos de los satélites muestran que el campo magnético de nuestro planeta está distorsionado en forma de una gota debido al solar. También sabemos ahora que nuestra fina atmósfera superior, que antes se creía calmada y sin incidentes, hierve con actividad, creciendo de día y contrayéndose en las noches. Afectada por los cambios en la actividad solar, la atmósfera superior contribuye al tiempo y clima en la Tierra.

Además de afectar el clima en la Tierra, la actividad solar genera un fenómeno visual, dramático en nuestra atmósfera. Cuando las partículas cargadas del viento solar se quedan atrapadas en el campo magnético de la Tierra, chocan con moléculas de aire sobre los polos magnéticos de nuestro planeta. Estas moléculas de aire entonces empiezan a emitir luz y son conocidas como las auroras boreales o las luces del Norte y del Sur.



Eth Clòt

BAR MUSICAL



cócteles - combinados - copas
música y baile para todos
en dos ambientes
(rock, pop inglés, pop español, música actual)



organizamos despedidas de solteros/as
celebraciones - fiestas
ambiente agradable y acogedor
para todas las edades

abierto todo el año
de 20,00 a 3,00 h

Plaça Corralets, 7
VIELHA

Tel. 615 455 935



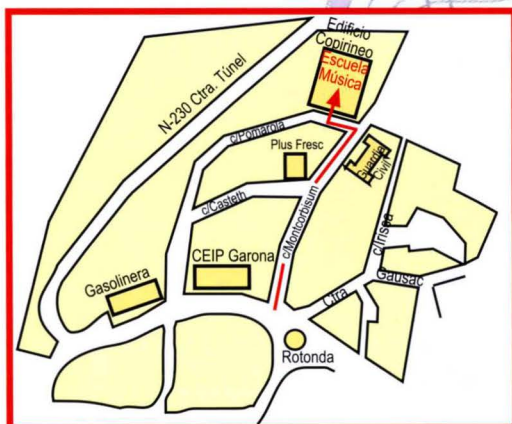
ESCOLA MUSICAU VAL D'ARAN

El pasado 15 de Octubre abrimos las puertas de nuestra Escuela con la intención de hacer llegar a los habitantes del Valle, el arte de estudiar la música y disfrutar de ella. Esta tarea no hubiera sido posible sin la colaboración de diversas Entidades públicas y privadas de Aran.

Nuestra Escuela de Música impartirá clases dirigidas a pequeños y adultos, sin límite de edad y con la posibilidad de realizar exámenes a final de curso, obteniendo los títulos oficiales de la LOGSE.

Por el momento, somos cuatro profesores titulados que podemos impartir clases de lenguaje musical, piano, violín, flauta travesera, guitarra, saxo y clarinete. Próximamente tenemos en proyecto empezar clases de acordeón y bot (gaita occitana). Para los que queráis iniciarlos de una forma más divertida, os proponemos que os apuntéis en la nueva **Banda de cornetas y tambores**. Con vuestra colaboración, conseguiremos, entre todos, que la música suene fuerte y melodiosa en todos los rincones de nuestro querido Valle.

AGRADECIMIENTOS



Excelentísimo Ayuntamiento de Vielha
Baqueira Beret
Arimar
Instalaciones Faure
Boton d'Or
Diablillos
Pretensados Ribera
La Caixa
Albina Bosch
Construcciones del Pirineo 2001
Copasa 10 S.L.
Pinturas Jordi
Hotel Lacreu (Marina Miró)
Estudio Perical
Restaurante Esquiro (Manel Gil)
Cubiertas y Tejados (Carlos Rodríguez)
Refugi Juli Arnalot
Phone Land
Tocineria Casasnovas
Sarrai (José M° Balañá)
Isabel Riu
Cava Beso.



ESCOLA MUSICAU VAL D'ARAN



(Abierta desde el 15 d'Octubre)

Lenguaje musical - piano - flauta travesera
violín - guitarra - saxofón - clarinete - bot - acordeón

Tel. 659 51 77 57

c/ Pomarola, 3 (Edificio Copirineo)
25530 - VIELHA

**Banda de cornetas
y tambores
¡Apúntate!**



	PÁG		PÁG
ALBERGUES-REFUGIOS		DEPORTES INVIERNO	
REFUGI SANT NICOLAU (BOCA SUR TÚNEL)	33	ERA ESCOLA (SALARDÚ-BERET)	1-80
AMICS DE MONTGARRI (MONTGARRI)	73	TANAU ESPORTS (TANAU)	80
ALIMENTACION		ESPORTS YETI (VIELHA)	33
CARNICERIA ORDOÑEZ (VIELHA)	39	MOMBI SURF (SALARDÚ-BAQUEIRA)	69
CARNICERIA PEDARRÓS (BOSSÒST)	79	MOTOR SPORT ADVENTURE (VIELHA)	41
SUPER CAVA RUBIO (BOSSÒST)	51	ELECTRODOMÉSTICOS	
SUPERMERCADO RUBIO (BOSSÒST)	51	ELECTRÓNICA M.PERAILES (VIELHA)	29
ETH GRAUER (BOSSÒST)	24	ESTANCOS-TABACOS	
SUPERMERCADO MADRID (BOSSÒST)	25	TABACS BOYA (LES)	29
CARNICAS DOMÍNGUEZ (VIELHA)	63	FERRETERÍAS	
EL HORNO (SALARDÚ)	37	FERRETERIA AGUILERA (BOSSÒST)	13
ANÁLISIS CLÍNICOS		COMERCIAL M. Y M. (VIELHA)	49
MIQUEL ALMANSA (BOSSÒST)	79	FLORISTERÍAS	
ANTIGÜEDADES		FLORS E FLORETES (VIELHA)	63
AZUM ANTIGÜEDADES (LUCHON)	17	FLORSTIL (VIELHA)	31
ATRACCIONES		PRADEL HORTICULTURE (LUCHON)	21
LOU PITCHOUNET (LUCHON)	27	FONTERÍA Y ELECTRICIDAD	
BALNEARIOS Y TERMAS		XAVI VICENTE (VIELHA)	79
LAS TERMAS DEL REFUGI (VIELHA)	40	IDEA (VIELHA)	11
BANHS DE TREDOS (VALL D'AIGUAMOIX)	19	JORDI SERVIHOGAR (BOSSÒST)	47
TERMAS BARONIA DE LES (LES)	11	FOTOGRAFÍA	
VITALINE (LUCHON)	2	ARAN COLOR (VIELHA)	49
CALEFACCION-CHIMENEAS		GESTORÍAS Y ASESORÍAS	
COMERCIAL M. & M. (VIELHA)	49	CADION (VIELHA)	28
XAVIER VICENTE (VIELHA)	79	ETH BUREU (VIELHA)	47
IDEA (VIELHA)	11	GRUP 90 (VIELHA)	7
CARPINTERÍAS-MADERAS		HOTELES-PENSIONES	
JULIO PENETRÓ (BOSSÒST)	39	PENSIÓN MONTARTO (ARTIES)	61
CABAU RAMÍREZ (ERA BORDETA)	47	HOTEL SOL VIELHA (VIELHA)	21
CARPINTERIA ALUMINIO-CRISTALES		HOTEL TALABART (LES)	61
VIDRES VIOLA (VIELHA)	61	HOTEL ESTAMPA (ESCUNHAU)	67
COMERCIAL M. Y M. (VIELHA)	49	HOTEL MAUBERME (SALARDÚ)	52
CONFECCIONES-MODA		BANHS DE TREDOS (VALL AIGUAMÓG)	19
NOVETATS CODINA (BOSSÒST)	41	HOTEL PANORAMIC (LUCHON)	65
BOTIGA PEREMARTI (BOSSÒST)	61	ETH SAUET (TREDOS)	55
VELVET (VIELHA)	61	TIENDA DE CIBERESPACIO	
SIX & CO (VIELHA)	39	CBZ BATTLE ZONE (VIELHA)	23
VALENTINES (LLEIDA)	42	INMOBILIARIAS-PROMOTORES	
ESCORPION (LLEIDA)	41	AREA GESTIÓN INMOBILIARIA (VIELHA)	8-9
ATTARD BOUTIQUE NOVIAS (ST.GAUDENS)	10	ARAN SERVICE (VIELHA)	45
MODA CARLA (VIELHA)	73	GRUP 90 (VIELHA)	7
COQUETTE MOI? (VIELHA)	67	ETH PUNTET (VIELHA)	40
EL NINGO (VIELHA)	55	ANNA NICOLÁS (VIELHA)	23
TEXTIL & HOGAR (VIELHA)	47	SIES CLAUS (VIELHA)	11
MILANO ESPORT (VIELHA)	67	INMOBILIARIA VISSER (SAINT BÈAT)	29
CONSTRUCCIONES-MATERIAL CONSTR.		PROYECTOS Y URBANIZ. GAUDI (FRAGA)	60
ANPEMA 2001 (BOSSÒST)	27	INMOBILIARIA GLOBAL (VIELHA)	32
CUBIERTAS Y TEJADOS (VIELHA)	25	LANSE PINARES (BOSSÒST)	43
COYOTE (BOSSÒST)	21	LUTZ ARAN (LES)	37
CONSORCI LL. DE CONTROL (LLEIDA)	25	FINCAS VIELHA (VIELHA)	3
CANALS TECNOLLEIDA (VALLFOGONA B.)	37	INSTALACIONES ELÉCTRICAS	
INTERIORS D'ARAN (BOSSÒST)	15	XAVI VICENTE (VIELHA)	79
JORDI SERVIHOGAR (BOSSÒST)	47	JORDI SERVIHOGAR (BOSSÒST)	47
CUCHILLERÍAS		ARAN ELECTRIC (VIELHA)	19
CUCHILLERIA DOMÍNGUEZ (LLEIDA)	15	INSONORIZACIONES - TABIQUERÍA-TECHOS	
DECORACIÓN-MUEBLES		INTERIORS D'ARAN (BOSSÒST)	13
CARMEN CAUBET (VIELHA)	27	CANALS TECNOLLEIDA (VALLFOGONA B.)	37
ETH NOGUER (BOSSÒST)	13		
MOBLEART ARAN (VIELHA)	40		
DOBLE M (VIELHA)	39		
ERA HONT (VIELHA)	27		
CAROLINA JUANES (VIELHA)	79		
HIPERMUEBLE	11		
LA FERME D'ESPIAU (LUCHON)			
ETH MAGASÈM (BAQUEIRA)			
DIETÈTICA - TIENDAS NATURISTAS			
NATURALMENTE (VIELHA)	29		



Índice de anunciantes

LAVANDERÍAS - TINTORERÍAS	PÁG	PUBS - SALAS DE FIESTA	PÁG
JONERICK (VIELHA)	25	ETH CLÒT (VIELHA)	75
LIBRERÍAS-PAPELERÍAS		REGALOS-JUGUETERÍAS	
LIBRERÍA VIDAL (VIELHA)	49	CARMEN CAUBET (VIELHA)	27
PLUMA E PAPER (BOSSOST)	49	ETH NOGUER (BOSSOST)	13
LIMPIEZAS (SERVICIOS)		MIMBRES DEL SENY (BOSSOST)	49
LIMPIEZA DE CHIMENEAS (SORT)	79	MOBLEART ARAN (VIELHA)	13
ARAN SERVICE (VIELHA)	60	DOBLE M (VIELHA)	40
LUTZ ARAN (LES)	37	ERA HONT (VIELHA)	39
TOP NETTOYAGE (LUCHON)	17	ROCARD (LES)	63
HOUSE ARAN (VIELHA)	39	PERFUMERIA ARAN (VIELHA)	61
MAQUINARIA (ALQUILER)		ES PIRINELUS (VIELHA)	79
J.CALVO (VIELHA)	31	EL ALMACEN DE LA TARTERÍA (ARTIES)	11
MEDICINA-ESTÉTICA-EXPRES. CORPORAL		BOTON D'OR (VIELHA)	42
DRA. M ^o JOSÉ CUTANDO (VIELHA)	38	PECATA MINUTA (VIELHA)	73
MARIA LUISA AVALOS (BETREN)	65	RESTAURANTES - BARES - DEGUSTACIÓN	
SONIA TORO (BETREN)	65	BORDA LUSIA (BOSSOST)	49
MEDIO AMBIENTE-TOPOGRAFÍA		CONSUL (ARTIES)	61
G3 DESENVOLUPAMENT TERRIT. (VIELHA)	15	ETH TIDON (VIELHA)	33
MOTOCULTORES-MAQ.JARDINERÍA		LA FONDA DEN PEP (VIELHA)	47
MECANOCAMP (LLEIDA)	33	RESTAURANT DUES PORTES (VIELHA)	41
ERIC BALSARIN (GOURDAN-POLIGNAN)	35	BASILEA CAFETERIA (VIELHA)	39
MUEBLES		CASA MESTRES (SALARDU)	39
CARMEN CAUBET (VIELHA)	27	RESTAURANTE EL ACEBO (VIELHA)	40
DOBLE M (VIELHA)	40	CASA ESTAMPA (ESCUNHAU)	67
MOBLEART ARAN (VIELHA)	13	ERA PUMA (VIELHA)	15
CAROLINA JUANES (VIELHA)	27	LA CREMAILLE (LUCHON)	65
HIPERMUEBLE (VIELHA)	2	LES CAPRICES D'ETIGNY (LUCHON)	15
MUEBLES COCINA Y BAÑO-SANITARIOS		O ALAMBIQUE (BOSSOST)	63
COMERCIAL M & M (VIELHA)	49	ESQUIRO (BAQUEIRA)	63
MUSICA (ESCUELA)		FASTETS (BAQUEIRA)	63
ESCOLA MUSICAU VAL D'ARAN (VIELHA)	76	LA BOVEDA (VIELHA)	61
ÓPTICAS		ERA COVA (BOSSOST)	25
CENTRE ÒPTIC DE LA VALL (VIELHA)	47	URTAU (BOSSOST - ARTIES)	19
PINTORES-PINTURAS-PARQUETS		SIDRERIA CASA PAU (ARTIES)	73
ETH PINTOR DECORACION (VIELHA)	13	EL ASADOR DE ARAN (ARTIES)	25
PINTURAS NASARRE (BOSSOST)	15	LA CUINA DE PORTOLA (ARTIES)	25
PINTOR JORDI (VILAMOS)	49	PETIT BASTERET (VIELHA)	35
PARQUETS J. MADRID (VIELHA)	27	RESTAURANT SABUREDO (TREDÓS)	35
COMPLEMENTES PER L'HABITATGE (VIELHA)	31	BORDA ETH SANGLE (CASARILH)	35
JORDI SERVIHOGAR (BOSSOST)	47	ERA COQUELA (VIELHA)	39
PELUQUERÍAS		RESTAURANTE CAMPANETA (ESCUNHAU)	11
ES AUETS (BOSSOST)	27	LA TARTERIA (GAROS)	11
CARMEN SICART (VIELHA)	17	ROPA HOGAR Y LABORAL-TAPICERÍAS	
DESTELLOS (VIELHA)	28	MAGATZEMS SANT JORDI (LLEIDA)	35
JEAN LOUIS FERRET (LUCHON)	13	CODINA NOVELATS (BOSSOST)	41
LEONARDO (VIELHA)	19	VALENTINES (LLEIDA)	42
PERFUMERÍAS		HIPERMUEBLE (VIELHA)	55
PERFUMERIA ARAN (VIELHA)	61	ETH AUET (VIELHA)	55
PIZZERÍAS		ROPA INFANTIL	
DON GEPETTO (VIELHA)	31	BOTIGA PEREMARTI (BOSSOST)	61
PIZZA MONTE (VIELHA)	63	ERA GARGOLHETA (VIELHA)	55
PIZZERIA PICA (LUCHON)	61	DIABLILLOS	11
PIZZERIA LA SUPREMA (VIELHA)	13	TALLERES PARA AUTOMÓVILES	
LA BOVEDA (VIELHA)	35	TALLERES GARONA (VIELHA)	31
POMPAS FÚNEBRES-MARMOLISTERÍA		TAXIS	
PARDO S.L. (VIELHA)	23	JOAN BERDÍ (CASAU)	47
		TAXI J.ALEXANDRE (BETRÉN)	33
		TELEFONÍA	
		PHONE LAND (VIELHA)	23
		ELECTRONICA M.PERAILES (VIELHA)	29
		TRANSPORTE URGENTE	
		MRW (VIELHA)	29
		SEUR (VIELHA)	35
		VETERINARIOS	
		M ^o ARAN VIDAL (VIELHA)	23
		VINOS Y CAVAS	
		J. DELSENY (BOSSOST)	49
		ROCARD (LES)	63
		SUPER CAVA RUBIO (BOSSOST)	51
		SUPERMERCADO MADRID (BOSSOST)	25
		SUPERMERCADO RUBIO (BOSSOST)	51
		CHARCUTERIA ETH GRAUER (BOSSOST)	24
		CAVA BESO (VIELHA)	19



Distribuidores
exclusivos:
Angel des Montagnes
Pierre Frey... y otros

La Ferme d'Espiau Boutique

Decoración - Complementos
Regalos - Arte en la mesa



Ambiente de montaña

61, Allées d'Etigny
31110 Luchon (Francia)

Tel. 00 33 561 79 33 07

LIMPIEZA CHIMENEAS

¡ACABADO IMPECABLE!

LIMPIEZA DE CHIMENEAS Y CONDUCTOS DE GRASA

973 621 065

MIQUEL ALMANSA ARTIGA

ANÁLISIS CLÍNICOS
ANÁLISIS DE AGUA

Av. Eduardo Aunós, 10
25550 - BOSSOST (Lleida)

Tel. 973 64 82 19
973 64 72 87

CARNISSERIA
====
XARCUTERIA

PEDARRÓS

ESPECIALITAT EN
PATÉ ARANÉS

C / Major, 6
25550 - BOSSOST (Val d'Aran)
Tel. 973 64 80 98
0034 973 64 80 98

Xavier vicente

fontanería
pintura
electricidad
instalaciones de gas

servicio de mantenimiento
a hoteles y comunidades

653 974 271



ERA ESCOLA
BAQUEIRA - BERET

**Nuestra experiencia,
tu garantía**

Baqueira: 973 64 51 26
Beret: 973 25 30 54
Bonaigua: 618 60 58 65
Salardú: 973 64 60 83

www.eraescola.com
info@eraescola.com



Telefónica
MoviStar



Esquí alpino · Snowboard · Esquí nórdico · Telemark



ALQUILER Y VENTA DE ESQUIS

TALLER ESPECIALIZADO EN ESQUI Y SNOWBOARD

BOTAS A MEDIDA

GUARDAESQUIS

ACCESO DIRECTO A ERA ESCOLA

Y SIEMPRE, CON PERSONAL ESPECIALIZADO

Ctra. Beret, s/n. Urb. Tanau
(Junto telesilla Esquiròs)
25598 BAQUEIRA - TANAU
Tel. 973 64 51 54 - 64 50 90

e-mail: info@tanauesports.com
www.tanauesports.com

