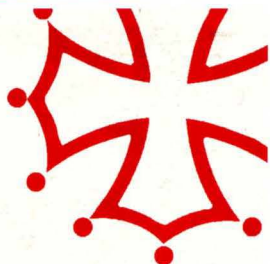


Tot ARAN



Mayo 2005 Nº 49

Revista mensual de distribución gratuita de la Val d'Aran

FAUNA DEL PIRINEO

La salamandra

GRANDES BIOGRAFÍAS

Diego Armando
Maradona

LEYENDAS QUE ME CONTARON

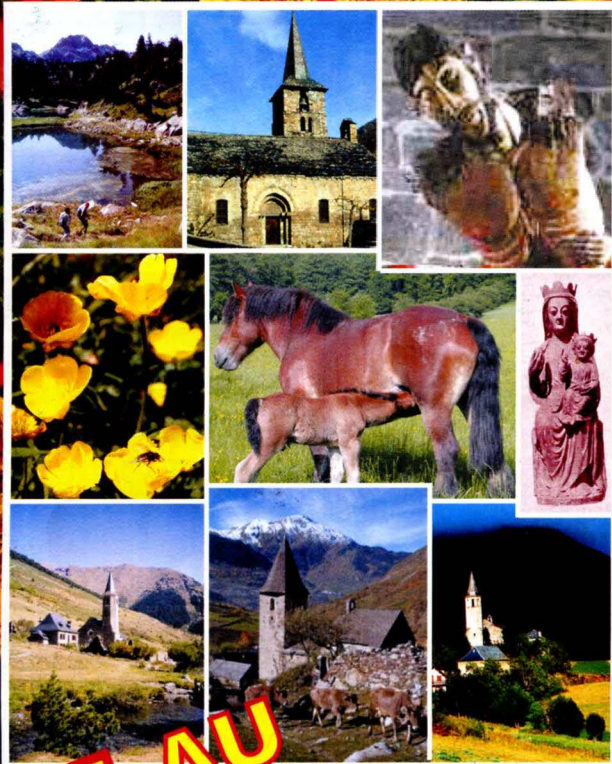
El nombre más hermoso

MARAVILLAS DEL MUNDO

Las Torres
Petronas

AQUELLOS LOCOS INVENTORES

La pluma
estilográfica



40 ANIVERSARI





HIPER MUEBLE

Interiorismo

MES DEL DESCANSO
GRAN SURTIDO EN COLCHONES
DE HR. Y DE LÁTEX

Mueble Provençal - Mueble de importación, - Mueble macizo castellano y roble
Tresillos - Lámparas - Cortinas - Alfombras - Ropa de Hogar, etc...

Ctra. Francia, 52 (Junto al Caprabo)
25530 - VIELHA (Lleida)

Tel./Fax : 973 642 617



Eth Clòt

BAR MUSICAL



cócteles - combinados - copas



música y baile para todos
en dos ambientes
(rock, pop inglés, pop español, música actual)



organizamos despedidas de solteros/as
celebraciones - fiestas



ambiente agradable y acogedor
para todas las edades



abierto todo el año
de 20,00 a 3,00 h

Plaça Corralets, 7
VIELHA

Tel. 615 455 935

2 **Tot ARAN**

EDITORIAL



Un año más....y ya van cuatro. La Revista **TOT ARAN** va consolidándose en el Valle poco a poco, va creciendo y creciendo hasta convertirse casi en un pequeño libro, en la guía de Aran. Ochenta y cuatro páginas, en temporada alta, son ya un bagaje importante comparado con muchas revistas de distribución gratuita.



Y lo hacemos encantados. Después de 4 años entre vosotros, no hemos perdido ni un ápice de la ilusión con la que empezamos, el 1 de Mayo de 2001. Aunque de eso, Aran tiene mucho que ver. Desde el primer momento creísteis en nuestro proyecto y nos ayudásteis con vuestra confianza y ahí estamos, distribuyendo una de la Revistas más bonitas de Cataluña, por su variado contenido. Y que por muchos y muchos años, podamos seguir haciéndolo. Por todo ello, os damos las gracias.

Peccata Minuta



A PARTIR DE 0,60 €

regals
complements
articles de la llar
inciensos
i més...



Avda. Maladeta, 25 local 2
25530 - VIELHA (Lleida)
Tel. - Fax: 973 64 04 13

NOVETAT



LIBRERIA
VIDAL

Ed. Creu de la Neu (Interior)
25530 - VIELHA
Tel. 973 64 09 60 Fax. 973 64 22 74

PRENSA Y REVISTAS
FOTOCOPIAS Y COPIAS COLOR
MATERIAL ESCOLAR Y DE OFICINA
SERVICIO DE FAX - PLASTIFICACIONES
OBJETOS REGALO - RECARGAS DE MÓVILES
TARJETAS VISITA Y SELLOS GOMA
PRIMITIVA - BONO LOTO - QUINIELA
EUROMILLÓN - GORDO
RECLAMOS PUBLICITARIOS
(Camisetas, llaveros, bolígrafos, etc..)



LIBRERIA E PAPERERIA

Pl. dera Glèisa, 5 25550 BOSSÒST
Tel./Fax. 973 64 73 70

3 **Tot ARAN**

TOP ARAN, S.L.
C/ Casteras, 12
25550 BOSSÒST
Tel.: 973 64 77 07
Fax: 973 64 77 09
Móvil: 636 20 41 80
e-mail: totaran@totaran.com
web:www.totaran.com

Edición:
TOP ARAN, S.L.

Impresión:
Anigraf S.A.

Maquetación:
TOP ARAN S.L.

Tirada:
6.000 ejemplares

Depósito legal:
LI-620-01

Distribución:
Gratuita

TOP ARAN S.L.
no se responsabiliza del
contenido de los artículos de
esta Revista.
Queda prohibida totalmente la
reproducción y escaneo total o
parcial de los artículos o de los
anuncios, si no es con permiso
previo por escrito.

Subscripciones a TOT ARAN

Llamar al teléfono 973 64 77 07
y por sólo **22 euros*** anuales
(46 euros para Francia), le
enviaremos puntualmente la
Revista a su casa

* Este importe corresponde a los
gastos de envío de 12 números
de la Revista. (I.V.A., aparte).

Recordamos a nuestros clientes y
colaboradores, que la Revista TOT ARAN
cierra la edición el día **20 de cada mes**.
Pasado este día, todos los nuevos anuncios
o reportajes saldrán en la siguiente
Revista.

- 6 FAUNA DEL PIRINEO - MUSEOS
- 7 COSAS DE LA VIDA
- 10 EL PERRO: UN AMIGO NUESTRO
- 12 MISTERIOS DEL UNIVERSO
- 14-15 ETH CONSELH GENERAU INFORMA
- 16 ENTRETENIMIENTOS
- 18 CURIOSIDADES Y ANÉCDOTAS
- 20 ARAN DES NÒSTI PAIRS-SÈNHERS
- 22 TELÉFONOS DE INTERÉS
- 24 VINOS DE ESPAÑA
- 25 BREU HISTÒRIA DE CATALUNYA - ARREPÈRVÈRIS
- 26 TRUCOS DEL HOGAR-TOT ARAN RECOMIENDA
- 28 INFORMACIÓN LABORAL Y FISCAL
- 30 MARAVILLAS DEL MUNDO
- 31 NUEVA PÁGINA WEB DE TOT ARAN
- 32 CUENTOS PARA TODOS
- 34 RAZAS DEL MUNDO EN PELIGRO
- 36 ¿QUEREMOS MEJORAR NUESTRA VIDA?
- 40 CONSEJOS DE BELLEZA
- 42 OPINIONES MUY PARTICULARES
- 43 TORISME INFORMA
- 44 CURARSE EN SALUD
- 46 ARAN POUR NOS AMIS LES FRANÇAIS
- 48 DULCES ACORDES DE ARAN
- 50-51 COCINAR EN CASA
- 52 MI PEQUEÑA HISTORIA NATURAL
- 53 GRANDES BIOGRAFÍAS
- 54 ANUNCIOS ECONÓMICOS -UNA HISTORIA ESPECIAL
- 56-57 HORÓSCOPO
- 58 REIR ES MUY SANO
- 59 HORARIO DE AUTOBUSES
- 62 AQUELLOS LOCOS INVENTORES
- 63 BIBLIOTECA
- 64 RETALLS D'HISTÒRIA
- 65 LEYENDAS QUE ME CONTARON
- 66 ¿SABEMOS LO QUE COMEMOS?
- 67 ESCOLA D'OSTALARIA
- 68 LAS CRUZADAS
- 69 GENTE DEL VALLE
- 70-71 HÈSTA MAJOR DE SALARDÚ 2005
- 73-74 ÍNDICE DE ANUNCIANTES



FOTO PORTADA:

De izquierda a derecha y de arriba a abajo
*Lago de Colomers, Sta. Maria de Bossòst,
Crist de Mijaran, botón de oro (flor),
caballos pastando, Virgen de Bagergue,
Montgarri, Escunhau y Unha*

Cash

Sistemas Informáticos



Software a tu medida
Desde 56,00 €



Pentium IV 2.4Ghz DD 80Gb
256Mb, DVD CD, XP Home

510,00 €

Pentium IV 3.2Ghz DD 120Gb DVD-RW,
512Mb, SVGA 128Mb, XP Home

665,00 €



Pack de CD - DVD
Desde 23,00 €



Portátil ACER 3.0Ghz, DD 60Gb
Grabadora CD-DVD XP Home

1.195,00 €

Llévelo gratis un maletín



Pantallas TFT 15" y 17"
265,00 € y 294,00 €



Impresora HP PSC 1315
67,00 €

120,00 €



Cámaras digitales
Desde 230,00 €



Soluciones
inalámbricas



TPV's Equipados para todo
tipo de negocios.

Software para Hostelería
Y Comercios
Desde 500,00 €



Tintas LEXMARK
HP, EPSON, CANON



Lineas de Informática para todas las
edades y niveles
Diseños de Páginas Web

C/Aneto 7, local 3
Tel. 973 64 1288 Fax. 973 64 0705
25530 Vielha (Lleida)

Los precios no incluyen I.V.A.

LA SALAMANDRA COMÚN

Salamandra salamandra

Es un anfibio urodelo (con cola), de aspecto grande y robusto que mide normalmente entre 12 y 23 cm. incluida la cola. La cabeza es casi tan ancha como larga, algo aplanada y normalmente con el morro redondeado, pudiendo algunos ejemplares tenerlo algo puntiagudo. En ella tiene unos abultamientos grandes y bien señalados llamados "glándulas parótidas". Los ojos son grandes y saltones y el iris de color pardo oscuro. Las patas son cortas y gruesas y poseen unos dedos deprimidos. La cola también es corta, de sección redondeada, y su longitud no sobrepasa la de la cabeza y el cuerpo juntos.

La piel de la espalda y los costados es lisa y brillante, de color negro con manchas irregulares amarillas. En la garganta y el vientre, las manchas amarillas no son tan numerosas y junto con el negro de fondo, son poco intensos.

Es una especie principalmente forestal, se le encuentra en bosques de ribera y laderas sombrías, cerca de los cursos de agua, huertas, pastizales, pinares, etc., rehuendo de terrenos secos. Vive en suelos espesos cubiertos de hojas o líquenes, ocultándose durante el día bajo piedras, troncos caídos, agujeros, entre la maleza, etc. En general les gustan los lugares húmedos, con muchos líquenes y hojarasca. Al tratarse de una especie forestal, la destrucción de sus hábitats mediante talas de bosques, incendios, etc., perjudican a esta especie. Es durante el otoño cuando las salamandras entran en celo, apareándose en tierra durante la noche. El macho sigue a la hembra y se coloca sobre ella, se desliza hacia abajo, y comienza a rozar su hocico con la garganta de la hembra, para, una vez fecundada, la pareja se separe.

Dependiendo de la zona, desde diciembre a febrero, la madre puede dar a luz hasta 86 larvas, pero normalmente las puestas son de unas 30 o 40 larvas envueltas en una membrana de la que se sueltan rápidamente. Las larvas son de aspecto robusto con la cabeza muy ancha y desde que nacen, ya poseen las 4 patas desarrolladas y nadan a la perfección. Son depositadas en pequeños charcos de manantiales, regatos, o pastizales encharcados, observándose el mayor número de larvas en el agua entre los meses de enero y febrero.

Come principalmente pequeños artrópodos, gusanos, lombrices de tierra, caracoles, insectos (en su mayoría coleópteros), gasterópodos, oligoquetos, quilópodos y arácnidos. Es de costumbres completamente nocturnas y terrestres, moviéndose más al anochecer y al amanecer y viéndosele de día en tiempo lluvioso. Comienza su actividad anual con las primeras lluvias del otoño tras pasar el verano en un periodo de inactividad.

Al ser capturada y manipulada, segrega un líquido blanco y espeso que en contacto con la boca, ojos o nariz, produce irritación.



EVALUACIÓN POR OBJETIVOS



Había una vez, en un pueblo, dos hombres que se llamaban igual: Joaquín González. Uno era sacerdote y el otro era taxista. El destino quiso que los dos murieran el mismo día. Llegaron ambos al cielo y allí les esperaba San Pedro, el gran Portero Divino. -¿Tu nombre? - preguntó San Pedro al primero.

- Joaquín González.

- ¿El sacerdote?

- No, no; el taxista. - respondió el hombre San Pedro consultó su lista y le dijo: - Bueno hijo mío, te has ganado el Paraíso.

- Te corresponde esta túnica de seda con hilos de oro y esta vara de platino con incrustaciones de rubíes. Puedes pasar. - Gracias, San Pedro... - dijo el taxista.

Pasaron dos personas más, y luego le tocó el turno al otro Joaquín, quien había presenciado la entrada de su paisano.

- ¿Tu nombre? - le volvió a preguntar San Pedro

- Joaquín González.

- ¿El sacerdote?

- Sí.

- Muy bien, hijo mío. Te has ganado el Paraíso.

Te corresponde

esta bata de poliéster y esta vara de plástico.

El sacerdote, sorprendido, le dijo: - Perdón, no es por presumir, pero... debe haber un error. ¡Yo soy Joaquín González, el sacerdote!

- Sí, hijo mío, te has ganado el Paraíso, pero te corresponde la bata de poliéster y.....

- ¡No, no puede ser! Yo conozco al otro señor, era un taxista, que vivía en mi pueblo. ¡Era un desastre como taxista! Se subía a las aceras, chocaba todos los días. Una vez se estrelló contra una casa y conducía muy mal. Tiraba los postes del alumbrado, se llevaba todo por delante. Y yo me pasé cincuenta años de mi vida predicando todos los domingos en la parroquia. ¿Cómo puede ser que a él le toque una túnica con hilos de oro y vara de platino y a mi esta bata tan vulgar?! Debe haber un error!

- No, no es ningún error- dijo San Pedro. Lo que pasa es que aquí, en el cielo, también ha llegado la globalización, con sus nuevos enfoques de gestión. Nosotros ya no hacemos las evaluaciones como antes.

- ¿Como? No entiendo...

- Si claro, ahora nosotros nos guiamos por objetivos y resultados. Mira, te voy a explicar tu caso y lo entenderás enseguida. Durante los últimos cincuenta años, cada vez que tú predicabas, la gente se dormía en la iglesia; pero cada vez que el taxista conducía, la gente rezaba y se acordaba de Dios. Entonces, ¿quién vendía más nuestros servicios? Nos interesan los resultados, hijo mío. - ¡Re - sul - ta - dos!



TANAU 1700 - BAQUEIRA



Disponemos de apartamentos a la venta de 1, 2 y 3 dormitorios, con plaza de parking en cota 1.700 de Baqueira en núcleo de Tanau.

Infórmese!!!!

LES



Apartamento de 2 Dormitorios Dobles con armarios empotrados, 1 Baño completo, salón-comedor, cocina Americana, terraza de 15m2 y 2 balcones. Plaza de Garaje. Se VENDE totalmente amueblado y equipado.

P.V.P.: 180.000 €



LES



Ático triplex en venta. 4 dormitorios, 2 baños, gran salón comedor, cocina, garage. Nuevo a estrenar.

P.V.P.: 230.000 €

VIELHA



Local Comercial en obra de 80m2. 2 plazas de garage

P.V.P.: 127.000 €

VIELHA



Local Comercial de 50m2. Con gran escaparate.

P.V.P.: 103.000 €

ES BÓRDES



Casa pareada, con Garage individual, 100m2, 3 Dorm., 2 Baños, Salón comedor, cocina americana, Gas

P.V.P.: 246.500 €

VIELHA



Estudio 1 ambiente, de 28m2, centro de Vielha. Todo equipado, ideal inversores.

P.V.P.: 105.000 €

VIELHA



Local Comercial de 70m2, en el Casco antiguo de Vielha, zona preferencial. Obra nueva. Interesante!!!!

Alquiler!! Consúltenos!!

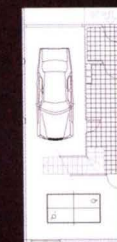
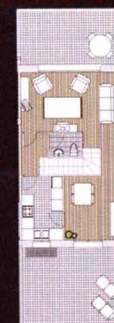
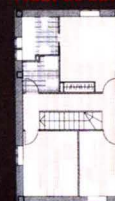
Ctra. de Gausac, 1 · Edif. Val d'Aran · Local 16 · 25530 Vielha · Tel. 973 64 10 73



Naut de Saviela Casas para seducir

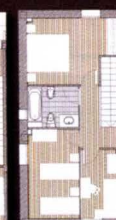
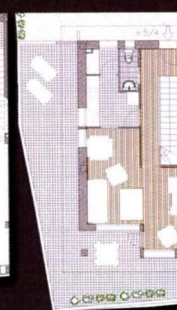
Si quiere cambiar de estilo de vida en una magnífica casa pareada, Naut de Saviela es lo que busca. A sólo 15 minutos de Vielha y rodeada del entorno natural del Bajo Aran, se encuentra esta magnífica zona residencial de Saviela en el pueblo de Les. Con todos los servicios a su alcance para vivir todo el año: escuela, comercios, centro sanitario, zonas deportivas, baños termales...Y las mejores comunicaciones por carretera.

Naut de Saviela 1. (163m2)



- Planta baja: parking y trastero
- Planta piso: salón, comedor, cocina individual, aseo y accesos.
- Planta segunda: 3 dormitorios y 2 baños.
- Terraza y Jardín.

Naut de Saviela 2. (145m2)



- Planta sotano: box en parking comunitario.
- Planta baja: salón comedor, cocina individual, aseo y accesos.
- Planta piso: 3 dormitorios y 1 baños.
- Terraza y Jardín.

**Llamenos al
973 64 10 73**

www.inmobiliarea.com



El perro: Un amigo nuestro

EL BULL - TERRIER



Perro de nacionalidad inglesa. En 1830, los combates entre Bulldogs y toros eran tan populares en Gran Bretaña, que los organizadores de los mismos decidieron crear para "este deporte" un perro más agresivo y ágil que el Bulldog. Cruzando diferentes Terriers y añadiendo el punto consanguíneo del Pointer español, se obtuvo el Bull - Terrier de piel blanca, hacia el año 1850.

Este curioso perro, tiene la cabeza oval y alargada, con potentes mandíbulas provistas de dientes sólidos y regulares. Sus ojos son pequeños y en forma de almendra y su cuerpo es muy robusto y de forma circular. La cola es horizontal y el pelo es corto, duro y reluciente, de color blanco con manchas negras o atigrado. Es un animal que suele medir unos 53 - 55 cm. y pesar de 23 a 28 kg.

En sus inicios, el bull - terrier era un perro agresivo y arisco. Hoy, los criadores han endulzado su carácter, creando a un compañero obediente, reservado y leal. Es un luchador muy valiente y no le asusta la sangre.

Asimismo, es un buen guardián de ganado y un excelente cazador de ratas. Lleva hasta la perfección sus labores de vigilancia y es un guardaespaldas excelente, así como un encantador perro de compañía.

En las exposiciones caninas, el bull - terrier está clasificado en dos categorías: los perros blancos y los de color o con manchas.



**servicios
de limpieza**
tel. 973 64 17 28





**PRADEL
HORTICULTURA**
 PLANTAS Y FLORES
 PLANTEL PARA HUERTOS
 TIERRA - ABONOS
 VENTA AL DETALL
 15, Avenue de Toulouse
 31110 - LUCHON (FRANCIA)
 Tel. 00 33 561 79 80 90
 Fax 00 33 561 79 01 34





**PROYECTOS DE DECORACIÓN
TAPICERIAS
OBJETOS DE REGALO**
 Passeg dera Libertat, 18
 25530 Vielha
 Tel. 973 640 157
 Fax: 973 641 758

CONSTRUCCIONES
ANPEMA 2001 S.L.
PERFECTO BREA
 C/ dera Closa, 18
 25550 - BOSSOST
 Tel. 973 64 73 21
 Móvil 679 43 96 55



CYBER CAFÉ
**LOCUTORIO TELEFÓNICO
BAR - CAFETERIA**
 RECARGA DE MÓVILES (Desde 5 euros)
 Amena - Vodafone - Movistar
 FAX - SCANNER - TARJETAS TELEFÓNICAS - IMPRESIONES
 Plaza Coto Marzo
 (Detrás Iglesia Vielha)
 VIELHA
 De 10 mañana a 12 noche
ABIERTO TODOS LOS DÍAS





**RESTAURANTE
LLESQUERÍA
EL MOLÍ**
 Cocina casera y brasa
Abierto todo el año
TERRAZA SOLEADA
 c/ Sarriulèra, 26
 25530 - VIELHA
 Tel. 973 64 17 18

Grup 90
**ASSESORIA FISCAL
ASSESORIA LABORAL
ASSESORIA JURÍDICA
ASSEGURANCES
GESTIÓ IMMOBILIARIA**
**ADMINISTRACIÓ
DE FINQUES**

Inmobiliaria
ES BÒRDES
 Casa de 3 habitac.,
 1 baño, cocina
 americana, salón-
 comedor y parking.
 Consultar precio
ES BÒRDES
 Bonito apartamento
 de 2 habitaciones,
 2 baños, cocina
 americana, salón-
 comedor y parking.
 Consultar precio
VIELHA - Venta
 de 2 plazas de
 parking.
 Consultar precio.

c/ Aneto, 7 - 25530 VIELHA
 Tel. 973 64 03 29
 Fax 973 64 06 42
 Mòbil 629 10 66 78
 E-mail: arturonart@grup90.com
 Web: www.grup90.com

Misterios del universo

¿PODEMOS VIAJAR AL PLANETA MARTE?

La NASA tiene un misterio que resolver: ¿Podemos mandar personas a Marte, o no? Es una cuestión de radiación. Conocemos la cantidad de radiación que hay ahí fuera, esperándonos entre la Tierra y Marte, pero no estamos seguros del modo que reaccionará el cuerpo humano frente a ella.

Los astronautas de la NASA han estado en el espacio, ocasionalmente, desde hace 45 años. Salvo durante un par de rápidos viajes a la luna, nunca han permanecido lejos de la Tierra durante un largo período de tiempo. El espacio profundo está repleto de protones originados por las llamaradas solares, rayos gamma que provienen de los agujeros negros recién nacidos y rayos cósmicos procedentes de explosiones estelares. Un largo viaje hasta Marte, sin grandes planetas en las cercanías que actúen como escudos reflectores de esta radiación, va a ser una nueva aventura.

La NASA mide el peligro de la radiación en unidades de riesgo cancerígeno. Un humano saludable, de 40 años, no fumador, tiene una probabilidad (enorme) del 20% de morir eventualmente a causa del cáncer. Eso si permanece en la Tierra.....Si viajase a Marte, el riesgo aumentaría. La pregunta es: ¿cuánto?

Según un estudio del año 2001 sobre gente expuesta a grandes dosis de radiación, el riesgo inherente a una misión tripulada a Marte que durase 1.000 días, caería entre un 1% y un 19%. La respuesta más probable es un 3,4%, pero el margen de error es muy amplio. Los investigadores que realizaron el estudio asumieron que la nave a Marte se construiría principalmente de aluminio, como la cápsula del Apolo. La "piel" de la nave espacial absorbería casi la mitad de la radiación que impactase contra ella.

Si el porcentaje del riesgo adicional es de sólo un poquito más... estará bien. Podríamos construir una nave espacial usando aluminio y de cabeza a Marte. El aluminio es el material favorito en la construcción de naves debido a su ligereza y fortaleza, y a la larga experiencia que, desde hace décadas, tienen los ingenieros con su manejo en la industria aeroespacial. Pero si fuese del 19% nuestro astronauta de 40 y pico años se enfrentaría a un riesgo de fallecer por cáncer del 20% más el 19%, es decir, el 39% tras su retorno a la Tierra. Eso no es aceptable. El margen de error es amplio, por una buena razón. La radiación del espacio es una mezcla única de rayos gamma, protones altamente energéticos y rayos cósmicos.

Los astronautas se han visto expuestos muy raramente a una dosis completa de estos rayos del espacio profundo. Consideremos la Estación Espacial Internacional (ISS): que orbita a sólo 400 Km. sobre la superficie de la Tierra. El cuerpo de nuestro planeta, pareciendo grande, solamente intercepta un tercio de los rayos cósmicos antes de que alcancen a la ISS. Otro tercio es desviado por la magnetosfera terrestre. Los astronautas de la lanzadera espacial se benefician de reducciones similares. Pero los astronautas que viajen a Marte estarán "ahí fuera" durante un año o más. No podemos estimar aún, con fiabilidad, lo que los rayos cósmicos les harán cuando se vean expuestos a ellos durante tanto tiempo.

Verificarlo es la misión del nuevo Laboratorio de Radiación Espacial de la NASA (NSRL). Una vez que conozcamos el riesgo, la NASA puede decidir que clase de nave espacial ha de construirse. Es posible que los materiales de construcción ordinarios, como el aluminio, no sean lo bastante buenos. ¿Qué tal fabricar una nave de plástico? Los plásticos son ricos en hidrógeno, un elemento que hace un gran trabajo como absorbente de rayos cósmicos. Si el plástico no fuese lo bastante bueno, entonces podría requerirse la presencia de hidrógeno puro. Litro a litro, el hidrógeno líquido bloquea los rayos cósmicos 2, 5 veces mejor que el aluminio. Algunos diseños avanzados de nave espacial necesitan grandes tanques de hidrógeno líquido como combustible, de modo que podríamos proteger a la tripulación de la radiación, envolviendo los habitáculos con los tanques.

¿Podemos ir a Marte? Puede que si, pero antes, debemos resolver la cuestión del nivel de radiación que puede soportar nuestro cuerpo, y qué clase de nave espacial necesitamos construir.



**LAVANDERÍA
TINTORERÍA**

COMPLEJO ELURRA
(AL FINAL DE LA RAMPA)

973 64 09 54
609 83 91 99



**CUCHILLERÍA - AFILADOR
DOMINGUEZ**

AFILADO DE CUCHILLOS Y TIJERAS

ESPECIALIDAD EN HOSTELERÍA
VISITAS MENSUALES

Tel. 636 30 37 92



Ambiente
acogedor

O ALAMBIQUE

Platos combinados
Tapas caseras

Duc de Dènia, 49
25550 - BOSSÒST
Tel. 973 64 70 47

**PINTURAS
NASARRE**

PINTURA EN GENERAL
PULIDO Y BARNIZADO
DE PARQUETS

c/ Sant Serat, 18
25550 - BOSSÒST

Tel. 973 64 83 67
607 18 21 43
Fax 973 64 74 00



PLADUR



Aislamientos térmicos y acústicos
Techos continuos (Pladur)
Tabiquería interior (Pladur)
Techos desmontables (Arstrong)
Insonorización

San Jaime, 23
25550 - BOSSÒST
Tel. 609 392 283 - 665 280 938
Fax. 973 64 80 82

LA CRÉMAILLÈRE



Parrilladas a la piedra
Raclettes al fuego de leña
Deliciosas fondues
Crepes, barquillos, helados

Abierto todo el día

30, Allées d'Etigny
31110 - LUCHON (Francia)

Tel. 00 33 561 945 945
www.lacremaillere.fr

TEXTIL Y HOGAR

ROPA DE HOGAR Y VESTIR

PRECIOS ESPECIALES PARA HOSTELERÍA



AV. PAS D'ARRÓ, 25
25530 VIELHA (VAL D'ARAN)
TEL. 973 64 28 23

RECORTANDO Y PRESENTANDO
ESTE CUPON
10%
D.T.O.

CONVÈNI DE COLLABORACION ENTRE ETH CONSELH GENERAU D'ARAN E ETH C.F. VIELHA, U.E. BOSSÒST E A.F. LES

Eth passat dia 29 de març se signèc ena Casa deth Senhor d'Arròs, sedença institucionau deth Conselh Generau d'Aran eth convèni de collaboracion entre eth Conselh Generau d'Aran e eth CF Vielha, era UE Bossòst e era AF Les.



Er acte compdèc damb era presència deth Sindic d'Aran, Sr. Carlos Barrera, eth Sr. Manuel Quintero, president deth Club de Fútbol Vielha, eth Sr. Miquel Almansa, en representacion dera Union Esportiuua Bossòst e eth Sr. Martí Roura, dera Associacion Fútbol Les.

Eth Conselh Generau d'Aran mejançant eth Departament d'Espòrts veng pendent es darrèrs ans amiant a tèrme ua decidida politica d'ajut, potenciacion, promocion e supòrt ar espòrt ena Val d'Aran coma manèra integradora des joeni aranesi, e entà promòir er espòrt ena Val d'Aran eth Conselh Generau d'Aran a signat convènis damb eth Conselh Català der Espòrt dera Generalitat de Catalunya e era Diputació de Lleida.

Eth Sindic remerquèc qu'eth Conselh Generau d'Aran ei conscient der esfòrc que s'amie a tèrme des des clubs de fútbol dera Val d'Aran entà poder subsistir e mantier ua des tradicions esportives mès vielhes dera Val d'Aran, atau coma eth besonh deth manteniment deth fútbol ena Val d'Aran coma motor d'integracion, de salut e de convivència entre es joeni dera Val.

Eth Conselh Generau d'Aran aportarà era quantitat de 3.000 euros entath finançament des activitats qu'amien a tèrme es clubs de fútbol de Vielha, Bossòst e Les, e balharà tot eth supòrt de coordinacion qu'es clubs agen de besonh entà ahèrs relacionats damb er espòrt en Aran.

Es clubs de fútbol de Vielha, Bossòst e Les, conscients dera importància d'aguest ajut e des ajuts que veng dant eth Conselh Generau d'Aran pendants es darrèrs ans, harà a constar en totes es publicacions, e/o mesures publicitàries o d'aute tipe de comunicacions publiques "damb eth supòrt deth Conselh Generau d'Aran", tanben se comprometen a higer enes sòns equipatges eth logo deth Conselh Generau d'Aran. Aguest convèni serà vigent enquiath 31 de deseme de 2005, e se poderà prorrogar enquiath un maxim de quate ans.

CORS D'ASPÈCTES JURIDICS AMBIENTAUS

Es passats dies 8 e 22 d'abriu se realizèc eth cors "Aspèctes jurídics ambientaus", damb ua durada de 7 ores lectives, 25 places e ua inscripcion gratuïta. Eth cors siguec destinat ath personau deth servici deth Conselh Generau d'Aran, guardes e agents ruraus deth Conselh Generau d'Aran damb er objectiu d'aprèner coneishements basics sus aspèctes juridics ambientaus.

Eth programa siguec: Drèt administratiu. Eth drèt sancionador. Eth papèr dera Administracion. Er instructor. Aspèctes organics intèrns. Era lei de circulacion motorizada peth medi naturau. Eth Còdi Penau (part generau). Introduccion. Aspèctes generaus. Er atestat. Es pròves deth pressumpte delict. Eth Còdi Penau (part especiau). Delictes urbanistics. Delictes contra era flora e era fauna. Delictes de contaminacion. Incendis forestaus. Eth professor des jornades siguec eth Sr. Lluís Xavier Toldra, advocat ambientalista.

<Dates preinscripció i matrícula curs 2005/2006>

CICLES FORMATIUS

<alumnes sense requisits> preinscripció <del 18 al 29 d'abril de 2005>
prova d'accés <10 de maig de 2005>
matrícula <del 4 al 8 de juliol de 2005>

<alumnes amb requisits> preinscripció <del 17 al 27 de maig de 2005>
prova d'accés <1 de juny de 2005>
matrícula <del 4 al 8 de juliol de 2005>

ESTUDIS SUPERIORS DE DISSENY

preinscripció <del 17 al 27 de maig de 2005>
prova d'accés <13 de juny de 2005, per alumnes sense requisits>
<15 de juny de 2005, per alumnes amb requisits>
matrícula <del 4 al 8 de juliol de 2005>

BATXILLERAT ARTÍSTIC

preinscripció <del 17 al 27 de maig de 2005>
matrícula <del 4 al 8 de juliol de 2005>

c/ Plaça Centenari s/n. (Tàrraga). Tel: 973.310.486

MRW

Más de 700 franquicias

Envíos nacionales e internacionales 24 h.

Giros de dinero a cualquier parte del mundo

Western Union

Av. Maladeta, 14
25530 - VIELHA

Tel. 973 641 252
Fax 974 642 140



Codina Aranesa e Catalana
Selècta bodega

Avda. Pas d'Arró, 52 - Tel. 973 64 26 54 - VIELHA



LA CASA VERDE

1 DE MAYO
DÍA DE LA MADRE

todo a 100



Galerías Val d'Aran - Rotonda de Vielha
25530 - VIELHA

Tel. 973 641 348



M. BOUCHER

Yeso - Falsos techos - Aislamientos - Pintura y decoración
Presupuestos sin compromiso

Av. Castiero, 15 entlo. Local 19 - VIELHA

Tel. 973 64 10 91



CHISTES

Un guardia urbano, para a un coche y le dice al conductor:

- ¡Oiga!, ¿que no ve que va en sentido contrario?
¿Es que no ha visto la flecha?
El conductor, borracho como una cuba, le contesta:
¡Señor guardia, no veo ni a los indios, cómo voy a ver las flechas!

En una clase de bachillerato, el profesor le pregunta a un alumno la traducción de:

"Ave Caesar, moritum te salutam"
El alumno, muy seguro de sí mismo, responde:
- Las aves del César, se murieron por falta de salud.

El tonto del pueblo es el único capaz de bajar a un loro que está encima de un árbol. Sube, lo toca y lo deja dónde está.

Los de abajo le dicen: Porqué no lo bajas?
El tonto responde: ¡Porque aún está verde!

SOPA DE LETRAS

Encontrar el nombre de 12 planetas y satélites de nuestro sistema solar. Se trata de nombres simples. Las palabras pueden estar situadas de derecha a izquierda, de izquierda a derecha, de arriba a abajo, de abajo a arriba o en diagonal, en ambos sentidos.

N B G E A R I O E X M O B D
A Q A P V U V M J E K T C E
T D E X C Ñ E Q R N Z A S T
I Y T M F I N C U G L E L R
T S A R I X U E A I Ñ O H A
J P Ñ A O R S W S H C B S M
L O O P I C I T Q S O U E J
H N V O V L O A R N K U D N
P R N R G I U E U G U F E A
I U L U T O T T S E A J M Q
E T K E C I P W P U Z W I D
B A R Y P E M P L U T O N N
U S F U N O Z R O A F Y A E
H T J I E B E O H P K D G M

PROBLEMA MATEMÁTICO

Cierta persona compró un impermeable, un sombrero y unas sandalias. Pagó por todo 140 €. El sombrero le costó 90 € menos que el impermeable; y el sombrero y el impermeable juntos costaron 120 € más que las sandalias. ¿Cuál fue el precio de cada prenda?

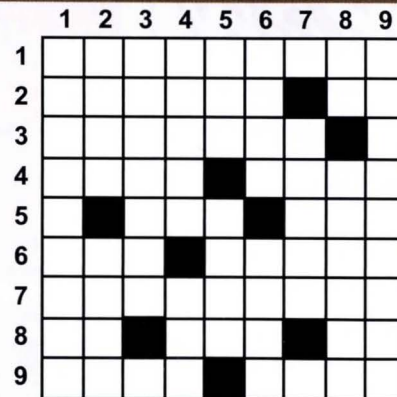
José Mª Vecina - Madrid

Las soluciones en la página 57

Entretenimientos



CRUCIGRAMA N° 49 MAYO 2005



HORIZONTALES: 1- Noticia que marca algún día del año. 2- Prenda que va sobre la camiseta. Existe. 3- No todo el monte lo es. Consonante tarraconense. 4- Apunte. Labrar. 5- Entra y sale del oído. Baile canario. Fea y caótica. 6- Alternativa al PC. Inmovilizan al traumatizado. 7- Saldrá el sol por la mañana. 8- Infusión. Metal precioso. Dentro del todo. 9- El número de la suerte de los ciegos. Falto de sal.
VERTICALES: 1- Dominio del administrador. 2- Linterna para los barcos. Así sea. 3- Vomitiva para el médico. La primera de la clase. 4- Residuos del pan, deliciosos en Soria. Constructor de arcas. 5- Esta, como la Pantoja. Anterior a hoy. 6- Anfíbio que croa. Resonancias. 7- Vocal delgada. Rezase. Cero patatero. 8- Idea sin pies ni cabeza. Capacidades que en las discotecas, son limitadas. 9- Agobiado, como el trabajador que no para.

Tot ARAN

SUSCRIPCIONES A
TOT ARAN

22 euros / año
LLAMA AL
973 64 77 07

Eth Pintor Decoracion



MULTICOLOR



Valentine

pinturas, acuarelas, óleos, lienzos
colores al instante

Av. Calbetó Barra, 16
25530 VIELHA

Tel. 973 64 12 20

Descuentos
en todos los
productos

TENIM UN CENTRE ÚNIC, ESPECIALISTA EN AGRICULTURA I JARDINERIA

MECANOCAMP

Agro i Jordi

SERVEI TÈCNIC



Vehicles elèctrics
per a gent gran

HONDA



Màquines per a
l'agricultura i jardineria



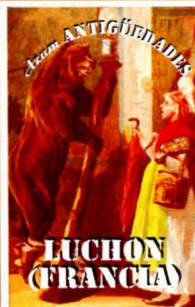
Assessorament personalitzat



Totes les màquines
per a l'agricultura

STIHL

Parc Cial. "La Creu del Balle" (Ctra. Saragossa, a 1 km. de Lleida) 25194 LLEIDA - Tel. 973 26 28 44



Azum ANTIGÜEDADES



4ª GENERACIÓN DE ANTICUARIOS
OBJETOS Y PIEZAS EN DEPÓSITO
COMPRA - VENTA
PERITAJES DE HERENCIAS
OBJETOS TÍPICOS DEL PIRINEO
CAZA Y PESCA
ENVÍOS A TODA ESPAÑA

68, Allées d'Etigny - 24, Allée des Bains
31110 - LUCHON (FRANCIA)
Tel. 00 33 5 61 79 02 17 - 00 33 5 61 79 20 66
Móvil : 00 33 6 07 09 20 25
Miembro del SNCAO



CONSORCI LLEIDATÀ DE CONTROL

control de qualitat en
edificació i obra pública



geotècnia - formigó - ceràmica - diagnosi - fusta - sols i vials - instal·lacions

LLEIDA - 973 24 70 08 / LA POBLA DE SEGUR - 973 68 14 14 / VIELHA - 629 69 25 88

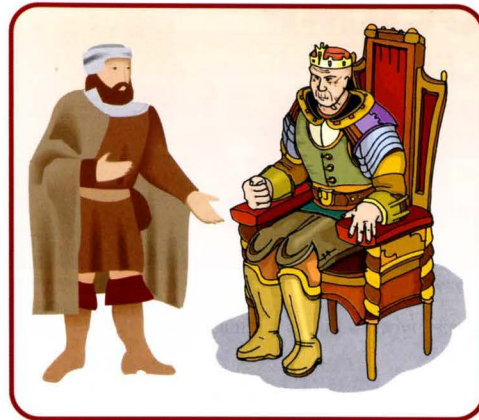
consorci@conslab.com

www.conslab.com

EL REY QUE DUDABA DE DIOS

Hace mucho, mucho tiempo, en un país muy lejano, vivía un rey que no creía en la bondad de Dios. Tenía sin embargo un súbdito, que siempre le recordaba cosas acerca de esta verdad. Siempre le decía: Mi rey, no te desanimes, porque todo *lo que Dios hace es perfecto. ¡Él nunca se equivoca!*

Un día, el rey salió a cazar junto con su súbdito por la selva y una fiera de la jungla, le atacó. El valiente súbdito consiguió matar al animal, pero no evitó que al rey perdiese el dedo meñique de su mano derecha durante el ataque de la fiera.



Éste, furioso por lo que había ocurrido y sin mostrar agradecimiento por el comportamiento de su siervo para salvarle la vida, le preguntó a éste: Y ahora, ¿que me dices?, ¿Dios es bueno? ¡Si Dios fuese bueno yo no hubiera sido atacado y no hubiera perdido mi dedo!. El siervo respondió: Mi rey, a pesar de todas esas cosas, solamente puedo decirte que Dios es bueno y quizás perder un dedo sea para tu bien. *Todo lo que Dios hace, es perfecto. ¡Él nunca se equivoca!*

El rey, indignado, mandó encerrar en prisión a su súbdito, en la celda más lúgubre de palacio

Después de un largo tiempo, el rey salió de nuevo a cazar y fue atacado, esta vez, por una tribu de bárbaros que vivían en el bosque. Eran temidos por todos a causa de los sacrificios

humanos que ellos hacían para sus dioses. Cuando capturaron al rey, comenzaron a prepararlo para el ritual del sacrificio. Cuando ya estaba todo listo para poder dar muerte al prisionero, salió el chamán de su cabaña con un enorme cuchillo en la mano, y al ver al pobre rey atado al poste del tormento, se dio cuenta de que le faltaba el dedo meñique.

Entonces, dirigiéndose a sus guerreros, dijo furioso: ¡A este hombre le falta un dedo!. ¡No puede ser sacrificado, porque es defectuoso!.

Y por este motivo, el prisionero fue liberado.

El rey, al volver a palacio, contento y aliviado, liberó a su súbdito y pidió que lo trajeran a su presencia. Al ver a su siervo, le abrazó efusivamente diciendo: Dios fue realmente bueno conmigo. Tú ya debes saber que escapé de la muerte, porque me faltaba un dedo de la mano. Pero ahora tengo una gran duda en mi corazón. Si Dios es tan bueno, por qué permitió que estuvieses preso?. ¡Tú, que tanto le defendiste!.

El siervo, sonrió y le dijo: Si yo hubiera estado junto a ti en esta cacería, seguramente habría sido sacrificado en tu lugar, ya que no me falta ningún dedo. Por lo tanto acuérdate de lo que siempre te he dicho. *Todo lo que Dios hace, es perfecto. ¡Él nunca se equivoca!*

concertar cita
previa

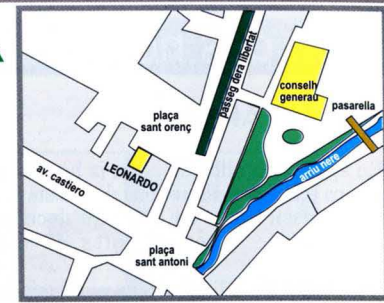
LEONARDO

peluquero

peluquería de caballeros

plaça sant orenç, 3
VIELHA

Tel. 973 64 22 03



peluquería
Carmen Sicart



c/ Casteth, 3 - Bloque B
25530 - VIELHA
Tel. 973 64 07 40

PIZZERÍA LA SUPREMA

CARTA CASERA
PIZZAS PARA LLEVAR

Av. Castiero, 17 - local 3
25530 - VIELHA
Tel. 973 64 13 07

En la Rotonda de la
entrada de Vielha

Boutique A. ATTARD
SASTRERÍA SEÑORA - CABALLERO
MODISTO
TRAJES DE NOVIA
TRAJES DE CABALLERO, A MEDIDA
Abierto de martes a sábado, de 9 a 12 y de 14 a 18 h.
14, rue Mathe (Calle peatonal) - SAINT GAUDENS - 00 33 561 89 16 31

EN
SAINT GAUDENS



CASSIN Video Shop

Electrodomésticos • Imagen • Sonido
Antenas • Servicio post-venta

18, rue Clément Ader (Junto Súper LIDL)
31110 - LUCHON (FRANCIA)

Tel/Fax - 00 33 561 79 25 09

<http://www.extra.fr>

videok5@free.fr



ERA GUITARRA

En aguesta familha aranesa, ja hè cinc generacions que tostemps i a auut un musicaire en un des sòns membres. Es archius d'aguesta familha conden qu'un avantpassat ère de soca valenciana, un gran musicaire, e qu'ei eth qu' inculquèc as sòns hilhs era passion per tocar un estrument, e eth plaser de saber es nòtes de musica.

Aquera guitarra l'auien sauvat de generacion en generacion com un ben patrimoniau. D'aquera guitarra auien gescut melodies musicaus tamb es dits der òme que la tocaue. Pendent era Guèrra Civila espanhòla, l'amaguèren en humarau laguens d'ua ucha, pr'amor qu'aguesta familha auie pòur que quauquarrès la venguesse a demanar. Ja sabien çò qu'ère en aguesta casa pèrder tot er auviatge. Auien un petit comèrç, ère eth sòn guanhan. Arribèren aqueri personatges, e ac destrusiren tot. Alavetz, demorèren desaraizadi e sense cap d'utís tà poder contunhar eth sòn mestier en aquera casa; sonque quedaue eth pair-sénher tà mantier era familha e que ja ère en un atge un shinhau auançat.

En aquera familha i auie ua mainada que non comprenie toti aguesti hèts e se demanaue perqué tot açò passaue. Non comprenie com ère qu'eth pair-sénher auie amagat era guitarra ena ucha. Aqueth estrument de musica formaue part des mòbles dera casa e era la trobaue tamb beròia que tostemps se la guardaue, e tamb es sòns dits careçaue dosçament es sutes còrdes.

Ara que l'auien amagada laguens d'aquera ucha, ère com se quauquarren le manquèsse. Ara amagat dera sua mair e deth sòn pairin aquera mainada pujaue tath humarau e com non ère pro grana, pr'amor que sonque auie cinc ans, se servie d'ua cagira tà poder arténher era guitarra de laguens dera ucha e aqui tornaua a careçar es sutes còrdes e quauqui còps nòtes de musica ne gessien. Mès un dia un personatge, un desconeishut, qu'arrés coneishie venguec tada aquera casa a demanar era guitarra.

- Ja vo'la tornarè -le diguec ath pair-sénher- me l'auetz de deishar per quauqui dies. Ben sabie eth pair-sénher que non tornarie mès a veir ara sua guitarra, que tan gelosament aguesta familha auie sauvat de generacion en generacion. Aquera mainada ja non pugèc mès tath humarau, era sua guitarra auie desapareishut. Ara, ei ua mair - grana mès, maugrat eth sòn atge, non a desbrembat era sua guitarra.

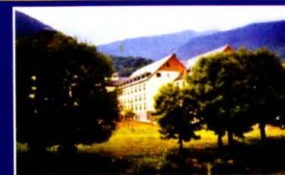


Juanita Santafusta Baqueria de çò deth sarte Guilhèm

LA MEJOR OPCIÓN EN VIELHA
PARA SUS BODAS, BANQUETES
Y REUNIONES DE EMPRESA.

Sol Vielha LLEIDA

Aneto, 1 - VIELHA - VALLE DE ARÁN (LLEIDA)
Tel. 973 63 80 00 - Fax. 973 63 80 09
e-mail: sol.vielha@solmelia.com



El prestigio y la calidad de la gastronomía en nuestro hotel, se hace patente desde el más completo bufé de desayuno. Por eso nos atrevemos a decir que, si lo desea, puede disfrutar de unos buenos huevos fritos. Desayuno bufé, todo incluido: 7 euros por persona.

Por el contrario, si lo que desea es comer bien al mediodía, le sugerimos nuestro menú esquiador, por sólo 10 euros/ persona. Si lo que prefiere es venir a cenar, le proponemos disfrutar de un magnífico bufé para cenar. Cena bufé: 15 euros por persona.

POR SUS 90 HABITACIONES COMPLETAMENTE EQUIPADAS, SU RESTAURANTE Y EXCELENTE GASTRONOMÍA, SUS MAGNÍFICAS SALAS DE REUNIONES Y BANQUETES, SU PISCINA CLIMATIZADA, SU CENTRO DE SALUD Y BELLEZA Y LA GARANTÍA DE LA CALIDAD SOL MELIA QUE LO CONVIERTE EN LA MEJOR OPCIÓN PARA DISFRUTAR DE SU ESTANCIA, TANTO SI ES EN INVIERNO COMO EN VERANO. Y ES QUE, VENGA EN LA TEMPORADA QUE VENGA, EN VIELHA SIEMPRE BRILLARÁ EL SOL.



www.solmelia.com
Información y reservas en su Agencia
de viajes o en el tel. 902 14 44 44

Sol Hoteles
Hotels & Resorts



Daniel Vázquez Vázquez
25550 - BOSSÒST (Val d'Aran)

COYOTE

CARPINTERÍA

**TEJADOS - REVESTIMIENTOS
CUBIERTAS - PARQUETS
RESTAURACIONES**

Tel. 620 433 277



CARNISSERIA
XARCUTERIA

PEDARRÓS

ESPECIALITAT EN
PATÉ ARANÉS

C / Major, 6
25550 - BOSSÒST (Val d'Aran)
Tel. 973 64 80 98
0034 973 64 80 98

Pizzeria Ristorante

La Boveda

c/ deth Roser, 11
(Frente Instituto de Vielha) **Tel. 973 64 04 91**
25530 - VIELHA



EXPOSICIÓN DE ARIEL GELLIDA

**Action
Painting
& Auction**

Del 26 de Marzo al 3 de Abril, se ha celebrado en Bagergue (Naut Aran) una exposición de pintura, con cuadros del artista Ariel Gellida. El tema monográfico sobre paisajes de Aran, tuvo una buena acogida de público y fue promovido por Action Painting & Auction, para los niños necesitados del mundo.

Teléfonos de interés



CONSELH GENERAL D'ARAN	973 641 801	INFORMACIÓN Y TURISMO DE BOSSÒST	973 647 279
BOMBEROS (URGÈNCIES)	085	INFORMACIÓN Y TURISMO DE LES	973 647 303
POMPIERS BOSSÒST	973 648 380	INFORMACIÓN Y TURISMO DE SALARDÚ	973 645 197
POMPIERS D'ARAN	973 640 080	INFORMACIÓN Y TURISMO DE VIELHA	973 640 110
EMERGENCIAS Y RESCATE DE MONTAÑA	973 640 080	TORISME VAL D'ARAN	973 640 688
DISPENSARIO ARTIES	973 642 847	MUSEUS DERA VAL D'ARAN	973 641 815
DISPENSARIO BOSSÒST	973 648 211	CORREOS - OFICINA DE VIELHA	973 640 912
DISPENSARIO LES	973 648 229	FARMACIA CÀTALA (VIELHA)	973 642 346
DISPENSARIO SALARDÚ	973 644 030	FARMACIA PALÀ (VIELHA)	973 642 585
HOSPITAL COMARCAL DE VIELHA	973 640 006	FARMACIA ALMANSA (BOSSÒST)	973 648 219
GUARDIA CIVIL VIELHA	973 640 005	FARMACIA ALMANSA (LES)	973 647 244
GUARDIA CIVIL DE MONTAÑA (URGÈNCIES)	062	FARMACIOLA PALÀ (ARTIES)	973 644 346
GUARDIA CIVIL DE MONTAÑA	973 640 005	FARMACIA PALÀ (BAQUEIRA)	973 644 462
POLICIA NACIONAL (URGÈNCIES)	091	FARMACIOLA CATALÀ (SALARDÚ)	973 644 225
POLICIA NACIONAL (COMISARÍA DE LES)	973 648 014	TAXI JUAN BERDIÉ (CASAU)	619 791 507
MOSSOS D'ESQUADRA VIELHA (URGÈNCIES)	088	TAXI J. ALEXANDRE (BETRÈN)	619 957 555
MOSSOS D'ESQUADRA VIELHA	973 357 285	TAXI OLPERER S.L. (ARTIES)	973 640 442
AYUNTAMIENTO DE ARTIES	973 641 612	TAXI J. ANTONIO PUENTE (GARÒS)	630 980 934
AYUNTAMIENTO DE ES BORDES	973 640 939	TAXI BENJAMÍN MOLES (BOSSÒST)	973 648 242
AYUNTAMIENTO DE BOSSÒST	973 648 157	TAXI ANGEL JAUMOT (BETRÈN-VIELHA)	605 276 387
AYUNTAMIENTO DE LES	973 648 007	TAXI JUAN MARTÍNEZ (VIELHA)	609 386 968
AYUNTAMIENTO DE SALARDÚ-NAUT ARAN	973 644 030	TAXI FULGENCIO DEDIEU (VIELHA)	629 370 070
AYUNTAMIENTO DE VIELHA	973 64 00 18	TAXI MANUEL CARDONA (VIELHA)	629 271 447
ALSINA GRAELLS BARCELONA (COCHES LÍNEA)	93 265 65 92	TAXI SERGIO GALLARDO (SALARDÚ)	639 309 995
ALSINA GRAELLS VIELHA (COCHES LÍNEA)	639 380 373	TAXI IGNACIO GALLARDO (VIELHA)	629 314 334
PARROQUIA DE VIELHA	973 640 021	TAXI JAVIER CASTET (BOSSÒST)	973 647 124
PARROQUIA DE BOSSÒST	973 648 253	TAXI IGNACIO GÓMEZ (BOSSÒST)	610 225 488
PARROQUIA DE LES	973 648 105	ESTADO DE LAS CARRETERAS DE CATALUÑA	900 123 505
PARROQUIA DE SALARDÚ	629 791 095	CINE DE VIELHA	973 640 830
POMPAS FÚNEBRES PARDO (VIELHA)	973 642 339	CINEMA CULTURAL DE BOSSÒST	973 648 157



CUBIERTAS Y PIZARRAS ARAN S.L.

CARLOS RODRIGUEZ

VENTA Y MONTAJE DE CASAS DE MADERA
CONSTRUCCIÓN DE TEJADOS DE PIZARRA
ALQUILER DE GRÚAS TELESCÓPICAS Y ELEVADORES TIJERA

Oficinas: Centro Comercial Elurra Edif. Eguzki - Local 4
Tel. 973 64 32 37 - Fax 973 64 32 38
Almacén: Avda. Girona, 2
25530 - VIELHA
630 78 96 50



Anuncia't a TOT ARAN
La teva Revista

973 64 77 07



• TELEFONICA MOVISTAR
• MOVISTAR EMPRESAS
• LINEAS RTB-ADSL-RDSI
• TODO EN ACCESORIOS
• TERMINALES LIBRES
TRATO PERSONALIZADO

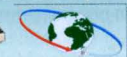


MOVIARAN 2000
Avda. Alcalde Calbetó
(Rotonda)
25530 - VIELHA
Tel. 973 64 32 01
Tel/Fax 973 64 28 58



SERVICIO DE FAX
TELÉFONOS LIBRES
ACCESORIOS
RECARGAS MOVISTAR
AMENA Y VODAFONE

Horario ininterrumpido
de 11 a 23 h.
Precios sin competencia
Más barato que la cabina
Sudamérica, Norte de África
Centro de Europa, Marruecos



MOVIARAN 2000
Plaza Sant Orenç, 2
(Passeig dera Libertat)
25530 - VIELHA
Tel. 973 64 13 62

P ARDO S.L.

FUNERARIA

Todo tipo de trámites
Asistencias
Traslados

Contratos de previsión de exequias

c/Doctor Vidal, 1
(Junto al hospital de Vielha)
25530 - VIELHA

MARMOLISTERÍA

Sepulturas
Chimeneas
Encimeras

Tel. 973 64 23 39
619 51 08 22
Fax. 973 64 32 58



Anna Nicolàs

**ALQUILER Y VENTA
GRANDES OFERTAS**

CASAS ARANESAS
Y APARTAMENTOS
EN LA VALL D'ARAN

Ctra. de Gausac, 1 - entlo. 18
25530 - VIELHA - Lleida
Tel. y Fax - 973 64 15 02
Mòvil - 649 87 32 08

**Flors e
Floretes**

**Día de la Madre
¡Regálale
una flor!**

Centre Caprabo
Ctra. de França, s/n
VIELHA (Lleida)
Tel. 973 64 23 45
Fax 973 64 10 10

RAIMAT ABADÍA 1996



Cultivado en tierras de Lleida por Bodegas Raimat, y con denominación de origen Costers del Segre, este excelente vino tinto está elaborado a partir de uvas Cabernet Sauvignon y Tempranillo, con una graduación alcohólica del 13% en volumen.

Raimat posee uno de los viñedos más impresionantes de Europa. En la finca están plantadas un total de 2.245 Ha., una extensión mayor que la que amparan varias de las Denominaciones de Origen existentes en España. Las plantaciones de variedades tintas y blancas foráneas (tempranillo, cabernet sauvignon, merlot, pinot noir, chardonnay) se iniciaron hacia 1980, habiéndose utilizado diversos tipos de espalderas, inspiradas generalmente en las técnicas de California y Australia principalmente.

De un bello color rojo rubí-cereza, con ribetes teja, y muy vivo, se ofrece a la vista este vino que, en nariz, muestra intensidad media, y aromas de frutas rojas maduras sobre un fondo mineral y levemente especiados y punzantes. Aparecen también toques ahumados, que hablan de crianza en madera. El encuentro con la boca resulta suave, intenso y carnoso, inaugurando un paso rico en sensaciones, en el que se revela una suficiente y bien integrada acidez, y se detecta la presencia de abundantes y pulidos taninos. Al final, persisten esos elegantes aromas en la fase retronasal.

COMARCAS VINÍCOLAS: EL BIERZO

Al Oeste de la provincia de León se encuentra la comarca vinícola de El Bierzo, con un total de 3.300 hectáreas de viñedos. Es una depresión rodeada por notables montañas, como los montes de León y la Cordillera Cantábrica, mientras que está abierta al Suroeste por el Valle del Sil. El clima de esta comarca es de temperaturas suaves, con alta insolación y un buen aporte hídrico.

Al ocupar una depresión rodeada de importantes formaciones montañosas, en el fondo de dicha depresión y a unos 400 m de altitud, el suelo presenta un relieve fundamentalmente llano, y recubierto por sedimentos miocénicos y cuaternarios, formados principalmente por derrubios, arenas y arcillas, mientras que en los bordes de esta depresión, el relieve es muy accidentado, con pizarras primarias muy exfoliadas.

En El Bierzo se cultivan uvas blancas de las variedades Malvasía, Doña Blanca, Palomino y Godello, mientras que las variedades tintas son Mencía y Garnacha Tintorera. El caldo más representativo de El Bierzo es el Tinto de Mencía, que es la variedad dominante y autóctona. Cuando estos vinos son jóvenes, su sabor es afrutado y sabroso. Con crianza, adquieren aromas complejos sin perder este carácter frutal. En boca son equilibrados, suaves y con personalidad.



CHARCUTERÍA ETH GRAUER

ESPECIALIDAD EN PRODUCTOS DEL PAÍS
GRAN SURTIDO DE SETAS
QUESOS Y EMBUTIDOS - CHARCUTERÍA
VERDURAS - LÁCTICOS - VINOS Y LICORES



NUEVA DIRECCIÓN

Duc de Dènia, 27 - 25550 BOSSÒST
T. 973 64 73 54

CATALUNYA VA PERDRE

El 18 de Juliol de 1936, s'esqueia en dissabte. Va ser el dia marcat pel general Franco, junt amb d'altres generals - Queipo de Llano, Sanjurjo, Mola... - per aixecar-se des de diversos punts de la península, de les illes Canàries i del Nord d'Àfrica. Un Fronte Nacional contra el govern legalment constituït de la República Espanyola, agrupat en el Front Popular.

Catalunya gaudia del seu règim autònom, era un oasi de pau i convivència, allunyada de lluites i renyines de faccions. L'aixecament militar la va colpir d'enfora. Va respondre fidel al Govern Republicà, com era deure. El "pronunciamiento" a Barcelona, com a Madrid i a d'altres capitals de l'Estat, fou dominat. Però no la guerra, que va fuetejar durant mil dies tota la pell de brau.

Catalunya va resistir fins el final, heroicament. Al front de Gadesa si va jugar la darrera basa forta, era la campanya de l'Ebre. Allí i van ser en joc totes les forces i Catalunya hi va lluitar per tal de no ser sotmesa. Però el final per la nostra terra va ser trist.

La victòria de les tropes franquistes va representar per a Catalunya l'anul·lació de les seves llibertats i la derogació del seu Estatut d'Autonomia. El comunicat espanyol ho deia ben clar: "La entrada de nuestras gloriosas armas en territorio catalán, plantea el problema estrictamente administrativo de restablecer un régimen de derecho público que, de acuerdo con el principio de la Patria, devuelva a aquellas provincias el honor de ser gobernadas en pie de igualdad con sus hermanas del resto de España".

La guerra va ser un cop massa fort per al nostre poble. Ens va marcar la història: abans i després de la guerra. L'escriptor Gaziol, contemplant la desfeta de la guerra civil espanyola, ho va dir ben clar: "Res no ha quedat en peu del que era nostre: ni el Govern, ni les Institucions, ni la cultura, ni la llengua, ni tal sols la senyera. Només ens resta, com un cos trossejat i sense ànima, la nostra vençuda terra catalana. Sí, hem perdut: Catalunya ha perdut".

Hi ha records, tant d'un costat com de l'altre, tràgics, difícils d'esborrar, d'aquella maltempada. Massa morts a la pols dels camps, tots erms, de les batalles, a banda i banda de trinxera. Famílies escapçades, amistats destrossades. Aquella guerra no va tenir seny, car la dalla va segar vides sense mirar on arranava.



Batalla de l'Ebre

Arrepervèris

Estrea de Cap d'An, saca plia, budèth gran.

Eth poder estrear entà Cap d'An ei senhau d'ua situacion economica favorable que permet aguestes despenes.

Hilha sense vanitat, e prat mau humejat, ad arrés an acontentat

Era henna entà èster agraïua s'a de cuedar.

Tant va er ase tath molin, qu'acabe per saber eth camin.

Es causes s'aprenen a truca d'anà-les segondant.

Trucos del hogar



AVENA

La falta de fuerzas, el agotamiento nervioso y la debilidad pueden combatirse con avena, ya que se trata de un tónico para el sistema nervioso. Puedes, o bien ingerirla, o bien añadir unos copos al agua de la bañera. En este último caso además del cuerpo te relajará la mente.

VERRUGAS

Un remedio eficaz es utilizar un limón finamente cortado en trocitos y ponerlo en un recipiente cubierto de vinagre. Déjalo toda la noche para que repose. Al día siguiente, antes de acostarse, coloca un trocito de la piel del limón sobre la verruga con una tirita encima. Haciendo esto cada día, la verruga desaparecerá totalmente sin dejar rastro.

ABRIR LAS NUECES

Para evitar que las nueces se desmiguen al abrirlas, déjalas antes varias horas sumergidas en agua salada. Este truco te será muy útil si, por ejemplo, las necesitas para adornar una tarta o ponerlas de aperitivo.

TALADRO

Para hacer correctamente un taladro sobre un azulejo recuerda que debes taladrar justo en medio de la baldosa o en los laterales, porque es ahí en donde lleva el cemento. Si se taladra en otro lugar nos encontraríamos una zona hueca y el azulejo podría partirse.

BARBACOA

Si celebras una barbacoa, vigila que las brasas no suelten humo: échales un buen puñado de sal gruesa que, además, conseguirá mantenerlas vivas.

Trucos facilitados por Jonerik (Vielha)



TEXTIL Y HOGAR

ENSUEÑO EN ROPA PARA TU CASA

Si queremos las últimas novedades en ropa de hogar, *Textil & Hogar*, situado Av. Pas d'Arrò, una de las calles más comerciales de Vielha, nos brinda la posibilidad de encontrar un gran surtido en toallas, sábanas, fundas nórdicas, mantelerías, colchas, cortinas etc... así como confortables nórdicos de plumón.

También una gran variedad de prendas de moda femenina, como jeans, camisetas, faldas, suéters, etc... permitirán a las señoras que quieran estar a la moda, beneficiarse de precios muy asequibles, siempre con prendas de gran calidad.

Encuentren, asimismo, toda clase de complementos, bolsos, bisutería, paraguas, pañuelos, etc... todo con el buen gusto y experiencia que siempre ha caracterizado a *Textil & Hogar*

Consultar anuncio página nº 13



ARaN kit

avda.maladeta, 9 local 2 - VIELHA
tel/fax 973 64 09 37 - móvil 618 32 50 89
arankits@hotmail.com

oferta de apertura:
parquet flotante a
partir de 24 € m²,
todo incluido

moquetas y cocos - parquets flotantes y tarimas - rótulos de madera machihembrados de madera y p.v.c. - escaleras y barandillas
ventanas de madera, aluminio y p.v.c. - puertas, armarios y derivados
puertas blindadas y acorazadas - vigas y capiteles de poliuretano
revestimientos de fibras sintéticas - kits interiores de armarios

PUERTAS CASTALLA

BERRY FLOOR

Luvipol

deceuninck

ALLOE

le instalamos todos los
materiales adquiridos

único en el valle



c/ Generau Prim, 3
SALARDÚ
Tel. 973 64 41 79

CASA MESTRES Restaurant



Selecta cocina
en un
ambiente acogedor



puercultura
moda infantil
de 0 a 10 años

c/ Doctor Vidal, 1
25530 - VIELHA
Tel. 973 64 23 86

Anuncia't
a
TOT ARAN
973 64 77 07



CIBER BATTLE ZONE
TU SALA MULTIMEDIA

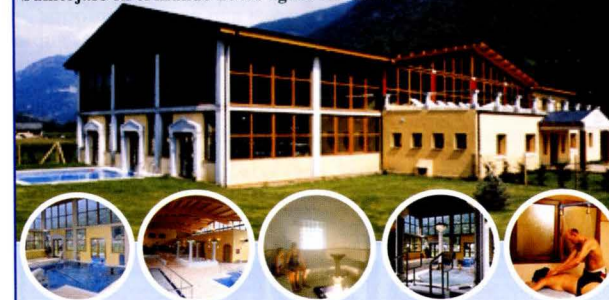
Vídeo conferencia
Impresión (A4 - A3)
Internet
Scanner
Chat

Abierto todos los días
de 17 a 22 horas.

Av.Maladeta, 8 local 1
25530 - VIELHA
Tel. 973 64 05 70

TERMAS BARONÍA DE LES

Sumérjase en el mundo de las aguas termal



Piscinas de recuperación - Spas
Tratamientos de belleza - Sauna
Quiromasaje - Vaporarium

973 64 87 17





MULTAS DE TRÁFICO PROCEDIMIENTOS A SEGUIR PARA RECURRIR UNA SANCIÓN

Una vez recibida la notificación, si decide pagar la denuncia, tendrá una deducción del 30 %, siempre que se pague antes de que se dicte la resolución del expediente sancionador

Si decide recurrirla, tiene quince días hábiles para presentar el recurso. Se ha de enviar por correo certificado, en un sobre abierto para que le puedan sellar la copia del escrito, como prueba que ha realizado su presentación. En el recurso, puede realizar las alegaciones que estime oportunas, refiriéndose a los hechos que dieron lugar al expediente de sanción.

Asegúrese de que la infracción no haya prescrito, y si es así, hágalo constar en el escrito de alegaciones: si le ha sido notificada, tres meses después en caso de ser una infracción leve, seis meses para las graves y un año para las muy graves.

Compruebe que todo los datos que figuran en la denuncia, referentes al día, lugar y datos del vehículo son correctos, si no es así estaremos ante defectos de forma, que pueden anular la infracción.

Asimismo, si usted no conducía deberá informar del nombre, dirección y DNI del conductor. Si las causas que motivaron la denuncia, fueron causadas por una fuerza mayor deberá justificarlas y documentarlas.

Si la prueba que existe contra el denunciado es una fotografía por radar, ésta se puede solicitar, así como la certificación y verificación del cinemómetro. En caso de que la denuncia sea por alcoholemia, pueden solicitarse los tickets obtenidos en la prueba de la medición alcohólica, así como la comprobación del etilómetro.

Recibida la resolución del recurso y si aún no está conforme, puede presentar recurso de alzada en el plazo de un mes, a contar desde la fecha en que ha recibido dicha resolución, presentar de nuevo las alegaciones y en todo caso nuevas pruebas y nuevos argumentos en contra de dicha resolución.

El IPC interanual a Marzo 2005, es del 3,4%

Artículo facilitado por CADION ASSESORAMENT E GESTION, de Vielha

Assessorament

CADION s.l.

Gestion

LABORAU - FISCAU - COMPTABLE

c/ Dr.Manuel Vidal, 1 1º A
25530 - VIELHA
(Lleida)

Tel. 973 64 20 79
Fax 973 64 29 19
e.mail: cadionsl@tiservinet.es



**Peluquería
Destellos**

Ctra.de Gausac
Edif. Creu de la Neu, 2
25530 - VIELHA
Tel. 973 64 05 08



ACRISTALAMIENTOS
PERSIANAS
CARPINTERÍA DE ALUMINIO
MAMPARAS DE BAÑO

Avda. Maladeta, 19
25530 - VIELHA
Tel. 973 64 02 89
Fax 973 64 32 12



DESTOCK - SPORT

VÊTEMENTS DE SPORT ET MODE

NIKE - ADIDAS - REEBOK

JEANS: DIESEL, LEVI'S, etc...

DIRECTO DE FÁBRICA

c/ San Fabian s/n
25550 - BOSSÒST

00 34 973 647 341
00 34 685 303 532



**AGENCIA INMOBILIARIA
H.C. VISSER** Av. Gallieni, s/n
Saint Bèat
Fax 00 33 562 00 11 54



FOS - Gran casa en muy buen estado, salón-comedor con chimenea, baño, aseo y cuatro habitaciones. Con una gran borda anexa, en donde se puede habilitar otra casa. 86.000 euros.



A 10 minutos de SAINT BÉAT. Casa de pueblo de 5-6 habitaciones y con borda anexa. Terreno de 90 m2. Tejado nuevo. 110.000 euros.



Cerca de BARBAZAN. Preciosa propiedad, con terreno de 4.000 m2, totalmente llano y con casa en perfecto estado, con 5 hab. y un piso independiente con 2 hab. 260.000 euros.

Bonito terreno urbano de 515 m2, cerca de Saint Bèat. Completamente vallado, con un garaje. Muy soleado. 31.000 euros.

CONCERTAR CITA PREVIA
00 33 681 37 81 14
Sr. Felipe Bonnet

**electrònica
M. PERALES S.L.**

DIGITAL +

ELECTRODOMÉSTICOS

Av.Pas d'Arrò, 50
25530 - VIELHA
Tel. 973 641 560
Fax 973 641 955
cperalles@telefonica.net

**TABACS
BOYA**

GRAN CAVA de Cigars

HAVANA - R.DOMINICANA - HONDURES
CANARIES - EQUADOR ETC...

SANT JAUME, 22
25540 LES (Val d'ARAN)
Tel. 973 64 80 18 - Fax 973 64 71 06



LAS TORRES PETRONAS DE KUALA LUMPUR

Kuala Lumpur ofrece dos sorpresas especiales: El camino de salida del aeropuerto y "Las Torres Petronas". Los locales llaman al aeropuerto Klia (Kuala Lumpur International Airport) y es uno de los orgullos arquitectónicos locales, aunque a los turistas les da la impresión de ser demasiado grande para el tráfico aéreo que tiene.

El largo y costoso viaje a Malasia se justifica con tan sólo poder ver el símbolo de la pujanza y el espíritu de ese país que son las torres gemelas del Centro Cívico, llamadas las Torres Petronas, de 452 metros de alto. Hasta hace muy poco eran las más altas del mundo, pero han sido superadas por una torre única en Taiwán, la denominada "Taipei 101". Sin duda, las Torres Petronas son uno de los edificios más hermosos del mundo. Todo el espacio edificado alrededor de ellas ha sido creado y es utilizado con la mejor elegancia y funcionalidad que se le pueda dar a un edificio público de esa magnitud. No sólo las Torres son imponentes, sino que tienen una belleza muy especial; por un lado parecen una nave espacial de acero y por el otro, son un símbolo islámico de identidad y progreso para la humanidad y el futuro.

En la base de las Torres hay un gran centro comercial, denominado Suria y un teatro filarmónico, que no tiene nada que envidiar a los mejores del mundo. Hacia finales de la década de los 80, el gobierno Malasio decidió trasladar el Jockey Club local a las afueras de Kuala Lumpur y desarrollar toda esa zona del centro de la ciudad, de casi 50 hectáreas, en lo que más tarde se llamaría el "Triángulo de Oro". El núcleo central iba a estar constituido por un Centro Cívico en el que se debía levantar un monumento alegórico del país. En 1990 se llamó a concurso para elegir el diseño de esta gran obra y prestigiosas firmas de Asia, Europa y Estados Unidos, se presentaron. Pero la propuesta que más entusiasmó al gobierno malayo fue la de un arquitecto argentino residente en New Haven (USA), César Pelli, ex decano de arquitectura de la Universidad de Yale. Pelli comenzó el diseño de su proyecto con el espíritu del filósofo chino Lao Tse, que decía que más importante que las paredes, era el espacio creado por esas paredes. Le agregó detalles arquitectónicos y decorativos de Asia y Malasia y para indicar las raíces islámicas de las torres, les creó una base original de una estrella de ocho puntas, con semicírculos entre ellas.



El nombre de Petronas tiene una raíz sentimental o romántica pero es nada más que el nombre de la compañía nacional de petróleo que ocupa en la actualidad la mayoría de los pisos de las torres. Rodeando al complejo han construido un parque de moderno diseño, con grandes lagos en su interior, que aumenta el atractivo del Centro Cívico y lo hace el sitio de reunión y diversión preferido para los habitantes Kuala Lumpur. Entre los pisos 41 y 42 de las dos torres hay un puente que en su momento fue muy discutido, pero que le da aún más personalidad a todo el complejo.

Las torres son visitadas diariamente por cientos de turistas de todo el mundo. La visita a las Torres Petronas comienza con una película de 20 minutos, que explica los inicios ideológicos y arquitectónicos del edificio. Luego en grupos perfectamente organizados, con una guía a la cabeza, los turistas suben en un ascensor hasta el piso del puente desde donde hay una vista inolvidable de toda la ciudad.

CAMPO DE GOLF DE LUCHON

9 hoyos (Par 33)



Restaurante "El Fairway"

A sólo
40 minutos
de Vielha

Route de Montauban - 31110 LUCHON

00 33 561 790 327

Stage Golf + Balneario

Para relajarse después del golf,
en la Termas de Luchon

Stage de 3 días de Golf

Con un total de 6 horas de cursillos
110 euros/persona

Stage de 5 días de Golf

Con un total de 10 horas de cursillos
176 euros/persona

Pitch & Putt (6 hoyos)

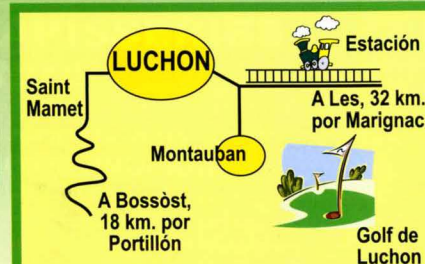
Por sólo 10 euros, juegue todo el día

		Abril, Mayo Junio Septiembre Octubre	Julio y Agosto
Green Fee semana	1 persona	19 €	22 €
	1 pareja	32 €	38 €
Green Fee fin de semana	1 persona	22 €	27 €
	1 pareja	38 €	47 €

recorrido compacto pitch & putt : 10 €

**Campo de prácticas
(36 bolas por cesta)**

**ABIERTO DE ABRIL
HASTA OCTUBRE**



Para información y reservas, llamar al tel.: **00 33 561 790 327**

EL HADA BUENA DE ARAN



En Aran, país de altas montañas y cristalinos ríos, las hadas han desempeñado siempre un papel primordial en el buen hacer de sus gentes. Estos diminutos seres han influido muy y mucho, en las cosas cotidianas, aunque nadie sabe que muchas veces son ellas las que nos hacen ir por donde quieren. Todas ellas dependen del Hada Soberana, la más vieja y bella de todas, que habita en las altas cumbres del valle.

Esta Hada Soberana de las Cumbres invitó un día a todas las hadas de Aran a una fiesta en su palacio. Quería saber como iban las cosas y por eso las citó a todas. Las hadas acudieron envueltas en sus capas de armiño y guiando sus carrozas de hielo, tiradas por ciervos majestuosos. Pero una de ellas, Estela, mientras se dirigía a la gran recepción y al pasar cerca de un pueblecito del Valle, oyó llorar a unos niños que vivían en una solitaria cabaña. Inquieta, hizo parar a los ciervos que tiraban de su precioso carruaje y se detuvo en el camino.

El hada entró en la pobre casa y vio a un niño y una niña, llorando acurrucados en un rincón de la estancia. Estaban medio muertos de frío. Con su varita mágica hizo que un montón de leña seca apareciera a sus pies y encendió rápidamente la chimenea. Los niños, calentándose junto a las reconfortantes llamas, le contaron que sus padres habían ido a trabajar a Vielha y ellos, mientras tanto, se morían de frío y de miedo, pues habían oído ruidos sobrecogedores en el bosque que había junto a la humilde cabaña.

- Me quedaré con vosotros hasta el regreso de vuestros padres – prometió ella.

Y así lo hizo. Cuando llegó la hora de marchar, nerviosa por el castigo que podía imponerle su soberana por la tardanza, olvidó la varita mágica en el interior de la cabaña.

Cuando llegó al palacio de hielo, se apresuró a entrar en la estancia donde la Reina y todas las hadas estaban reunidas. Sus pasos presurosos llamaron la atención de la Soberana. El Hada de las Cumbres contempló con enojo a Estela.

- ¿Cómo?. ¡No sólo llegas tarde, sino que, además, lo haces sin tu varita!. ¡Mereces un buen castigo!

- Perdonad Majestad, pero la he olvidado en casa de unos pobres niños que me necesitaban – imploró Estela.

Las demás hadas defendían a su compañera caída en desgracia, pero la Reina de las hadas se mostró inflexible con ella. Había cometido una falta grave, al dejarse olvidada su varita

- Ya sé que Estela tiene cierta disculpa. Ha faltado gravemente, sí, pero por su buen corazón, el castigo no será eterno. Sólo durará cien años, durante los cuales vagará por el Valle convertida en una cierva.

Y diciendo esto, tomó su varita mágica, hecha de oro y de piedras preciosas, y murmurando un sortilegio convirtió a Estela en una preciosa cierva y la envió a las profundidades del bosque aranés.

Amiguitos, si cuando paseáis por los bosques de Aran, veis por casualidad a una cierva muy linda y de aspecto deslumbrante, sabed que es Estela, nuestra hada buena, que todavía no ha cumplido su castigo...



de 10 a 12.30 y de 2.30 a 7 h.
boutique grans i nens
MAINADERA
tallas especiales
(hasta la 64)
COLECCIÓN
PRIMAVERA - VERANO
vestidos de ceremonia
abierto todos los días
Tel. 973 64 72 02
LES (Val d'Aran)

Tren Turístico
Luchon

Abierto todos los días
(Excepto los lunes)
Salida del Parque Termal
Del 1 de Abril al 1 de Noviembre
Visitas comentadas
Tel. 00 33 615 06 39 61

ALBERTO DIAZ
PINTOR

PINTURA Y DECORACIÓN
EN GENERAL
BARNIZADOS DE
INTERIORES Y EXTERIORES
973 64 24 20
617 09 45 23

Anunciat a TOT ARAN
La teva Revista
973 64 77 07


**ALQUILER Y VENTA
DE MAQUINARIA DE
LOS VALLES DE ARAN
Y RIBAGORZA**
JOAQUÍN CALVO
VIBRADORES
MARTILLOS ELÉCTRICOS
CARRETIILLAS
RODILLOS
COMPRESORES
GRUPOS ELÉCTROGENOS
DUMPERS
HORMIGONERAS ETC....
Carret. de Francia s/n
25530 - VIELHA
Tel./Fax 973 64 25 44
Carret. Nacional 230, km.124,2
25520-EL PONT DE SUERT
Tel./Fax 973 69 10 27

restaurant
Eth Lidon

Abierto a partir 13,30 h.
Cenas a partir 20,30 h.
Major, 10
25530 Vielha (Val d'Aran)
Tel. 973 64 03 63

CORTINES I TAPISseries
Sant Jordi

PRESUPUESTOS A DOMICILIO
DISEÑO Y CONFECCIÓN PROPIOS

C/ Penedés, 85
25005 - LLEIDA (Balafia)
Tel. 973 24 99 50
Fax 973 24 99 54

LOS BEREBERES

Los *berberes*, primeros habitantes del África del Norte, aún hoy reclaman sus derechos culturales como pueblo y también su independencia territorial. Sus dominios ya no son los que eran. Y ellos tampoco. En todo caso, a través de siglos y siglos de historia, los diferentes pueblos de habla berebere se fueron integrando y desculturizando -con las sucesivas pérdidas de características propias-, en mayor o en menor grado, frente a las civilizaciones dominantes.

Lo que sí está claro es que los *berberes* no son apátridas, ni errantes, ni nómadas, por iniciativa propia. La historia habla de batallas en defensa de su territorio y de nomadismos impuestos por los invasores, de vastísimos reinos y de países emergentes, como es el Sahara Occidental.

Los *berberes* habrían surgido de los primeros y antiguos habitantes de África del Norte, durante los períodos paleolítico y neolítico y sus tribus se denominan Tuareg, Rif, Kabil, Shawia, Haratin, Sluh y Beraber. Cada una de ellas habla diferentes dialectos, y se las ubica por todo lo largo y ancho de África del Norte y también en África Occidental.

Los *tuaregs*, que son en la actualidad unos 900.000, habitan desde el Sahara Occidental hasta el sur del Río Níger (hoy Nigeria) y hablan el tamashek. Conservan una escritura (*tifnár*) que es casi alfabética y que habría surgido en tiempos del Imperio Romano, en los actuales Túnez y Argelia, y habría sido elaborada por los nubios, ancestros de los libios. En Argelia, los *Kabiles* hablan el shawia y el kabyle. En Marruecos, hablan el rif y el tamazight. Los bereberes de Mauritania y Senegal hablan el shluh y el zenaga.

Durante siglos, estos pueblos fueron los únicos habitantes de África del Norte. Celosos de su territorio, de su poder, libraron importantes batallas contra los invasores fenicios, romanos y cristianos. Expertos conocedores del Sahara, de sus vientos y de sus arenas cambiantes, los *berberes* se transformaron en refinados comerciantes. Sus caravanas, compuestas por cientos de camellos, transportaban las mercaderías procedentes de las civilizaciones negras de la costa atlántica, hasta las costas del Mediterráneo, concretamente hasta Egipto, Oriente Medio y el Magreb. Sal, oro y piedras preciosas a cambio de especias y de esclavos.

A partir de los siglos VII y VIII, los árabes invadieron el Magreb y pese a las durísimas batallas y a la defensa berebere, los invasores impusieron su idioma, el árabe, y su religión, el Islam. Los árabes no desaprovecharon las habilidades guerreras de estos pueblos bereberes. En nombre del califa Umayyad, en el año 711, ejércitos árabe-bereberes entraron en la península ibérica (para ellos Al-Andalus), y derrotaron al rey Rodrigo. Las tropas invasoras estaban al mando de Tariq ibn Ziyad, de quien proviene el nombre Gibraltar. Durante 700 años, los árabes-bereberes permanecieron en nuestra península, aunque nunca fueron mayoría en la población.

El pueblo verdaderamente nómada es el *tuareg*. Este pueblo debió adoptar este estilo de vida una vez iniciadas las invasiones árabes. Habitan en el desierto, en las montañas del Sahara Occidental, en Marruecos y también en la actual Nigeria. Excelentes guerreros, los *tuareg* mantienen una rígida estructura social y feudal: los nobles, el clero, los vasallos, los artesanos y los campesinos, escalón antiguamente ocupado por los esclavos.

A principios del siglo XIX los *berberes* establecieron en África del Norte otras formas de hacer política, de gobiernos, otros credos religiosos y otros idiomas. Francia y España invadieron el norte africano y se encontraron con la feroz resistencia árabe-berebere. Diferentes movimientos de liberación nacional surgieron todo a lo largo y ancho del Magreb y las diferencias entre árabes y bereberes se profundizaron nuevamente. En Argelia, el fundamentalismo islámico ha dividido a árabes y bereberes, y la represión se observa, sobre todo, en el campo de la cultura. Afortunadamente, en las últimas décadas, las protestas de diferentes movimientos sociales *berberes* y también de sus partidos políticos, han conseguido que su lengua se incluya en los sistemas educativos de Marruecos y Argelia y que se creen organismos para la investigación y difusión de sus culturas.



La mirada es perd

La mirada es perd en la immensitat d'aquest cel pintat de daurats, taronges i colors morats. El sol s'ha amagat darrere les muntanyes, avergonyit, per veure que aquestes són protagonistes. Elles, esveltes i úniques, saben el prestigi que el seu orgull dóna a aquestes terres abans oblidades i ara retrobades. Com gegants coronats de neu, encerclen la terra més encisadora que jo mai he vist, més acollidora que mai he sentit.

Ara, quan l'hivern s'acaba, semblen relaxades de tantes mirades i tantes petjades. La gent, atreta per tanta bellesa, es deixa portar i aquí arriba. Els uns per esquiar i altres per gaudir de neu i natura, de sol i de cel i de núvols que amaguen els cims nevats.

La vall es relaxa i es pren un respir. La neu va desfent-se i el camp va florint. Les petites flors guaiten entre fulles seques per l'hivern. Si el sol acarona els seus pètals blancs, creixen i s'escapen per ací i per allà. Fonts, rierols, rieres, saben que l'hivern, per a ells, s'ha acabat i creixen i empenyen, es separen i es retroben en una forta abraçada. Es donen la mà, per arribar prompte, a un lloc assenyat.

Quan el meu cor deixi de bategar, vull seguir gaudint d'aquest lloc sagrat. Que les meves cendres formin part d'aquesta natura i, barrejades amb l'aigua d'algun rierol, arribin a la mar que és el meu bressol, la Mediterrània. La mar de l'encis, la mar de l'amor i de la nostàlgia, la mar del repòs.



Escrit per Anna Soriano de Villarreal (Castelló)

Lanse Pinares, S.L.
Promociones
619 46 22 84 - 609 40 21 89

NUEVA PROMOCIÓN EN BOSSÒST

OBRA AVANZADA ¡VISÍTENOS!

VENTA DE APARTAMENTOS

2 ó 3 Hab. y Dúplex de 75 a 100 m²

Locales comerciales

Parkings + trasteros opcionales

Desde 195.000.- Euros

Anna Nicolás

ALQUILER Y VENTA - GRANDES OFERTAS

Ctra.de Gausac ,1- entlo.18 - 25530 - VIELHA Tel. y Fax - 973 64 15 02 - Móvil - 649 87 32 08

CASAS ARANESAS Y APARTAMENTOS EN LA VALL D'ARAN

Floristeria Florstil

Av.Pas d'Arro, 23-C 25530 VIELHA Val d'Aran (Lleida)

Tel. i fax 973 640 188 Mòbil 699 771 944 florstil@interflora.es

Servicio Interflora a domicilio

Queremos mejorar nuestra vida?

SALUD Y VIDA INTEGRAL (Terapias de manipulación)



El mes pasado, detallamos brevemente algunas de las técnicas de manipulación más utilizadas. Vamos a seguir con algunas más, recordando, que las medicinas alternativas y/o complementarias se relacionan, se apoyan, se combinan entre sí, y buscan restablecer equilibrios para que la energía fluya libremente. Así, se integran la mente, el cuerpo, el espíritu y las emociones, y se *és* uno mismo.

El ROLFING, debe su nombre a Ida Rolf que, hace unos setenta años, comparó un cuerpo mal alineado con una torre poco equilibrada de cubos infantiles de construcción. En tal cuerpo, existe un exceso de tensión en los músculos de apoyo, que pierden elasticidad, desarrollándose nudos y adhesiones en el tejido conectivo. Para compensar esto, se gasta mucha energía y se pierde capacidad de adaptación. El especialista busca invertir la situación, manipulando el tejido conjuntivo con las puntas de los dedos, las manos y los nudillos. Al liberar el exceso de tensión, nuestro sistema de curación innato se pone a trabajar en las mejores condiciones.

La BIODINÁMICA, aporta curación emocional y física usando quiromasaje y psicoterapia avanzada. Las emociones crean una reacción física en las células del cuerpo. La risa, como ya se sabe, produce endorfinas que son muy saludables. El pesar de una desgracia produce residuos en los músculos y en los intestinos (estos últimos digieren la comida y también el estrés), de manera que, si el proceso de limpieza se ve dificultado, el flujo de energía se vuelve lento y bloqueado, buena parte de los residuos se quedan en los tejidos, y se llega al caos físico y mental. Una sesión terapéutica puede incluir sólo quiromasaje, sólo conversación, o una combinación de ambos.

El HELLERWORK, también como el Rolfing, busca alinear el cuerpo y equilibrar su conexión con la mente. Lo desarrolló Joseph Heller en 1978, un antiguo ingeniero aeroespacial, pensando que todo movimiento en un cuerpo estructuralmente mal alineado, crea más tensión. Esta, afecta al tejido conjuntivo que mantiene unidos todos los músculos, ligamentos y tendones, y éste, dejando de estar suelto y húmedo, se vuelve rígido y estresado, llevando al resto del cuerpo a un estado de desequilibrio general. El especialista libera los rígidos patrones físicos, mentales y emocionales que causaron la mala alineación, utilizando una combinación de: manipulación para estirar los tejidos tensos y acortados, reeducación del movimiento para aprender a moverse armónicamente sin esfuerzo y conversación para adquirir conciencia de cómo las emociones y actitudes pueden causar tensión estructural. A lo largo de 11 sesiones, durante 11 semanas, se trabajan tres niveles: el superficial, el nuclear y el integrador y se toma una fotografía antes y otra al final del programa, para mostrar el cambio de postura.

La OSTEOPATÍA CRANEAL, es otra variante que implica una suave palpación de los huesos del cráneo. El objetivo es equilibrar el líquido cerebroespinal y estimular al cuerpo para que se cure a sí mismo. Es muy relajante y particularmente útil para tratar a bebés, además de problemas de migrañas, de senos nasales, mareos, etc.

Y para conseguir aumentar el beneficio de todas estas terapias, normalmente se suele añadir la influencia de otras terapias como: aromaterapia, cromoterapia, gemoterapia, musicoterapia. Como sus nombres nos indican, la aromaterapia nos ayudará sutilmente con los perfumes, la cromoterapia, con una extensa variedad de colores, la gemoterapia, nos podrá ayudar en la agradable tarea de equilibrar los centros energéticos de nuestro cuerpo ("chacras", según la medicina ayurvédica), a través de los minerales. Y la musicoterapia, tiene tantas y tantas aplicaciones, que merece todo un capítulo aparte.



era amiga

Es Bòrdes Tels. 661 567 051 - 661 567 050

Naturopatía - Quiromasajes

Productos de salud integral
Alimentación natural





Especialistas:
En canal de aluminio
continúa serie cornisa,
Canal San Marcos y
desagües PVC

c/ Prat de la Riba, 10
"Hostal Nou"
VALLFOGONA DE BALAGUER
(LLEIDA)
Tel. 973 44 32 52
Fax 973 44 32 53
e.mail: @

**NUEVO
EN
BOSSÒST**

El Paraíso
ARTÍCULOS DE REGALO

REGALOS
ARTÍCULOS
DEL HOGAR
COMPLEMENTOS

A PARTIR DE 1 EURO

C/Pietat, 28
BOSSÒST
Tel. 973 64 74 41



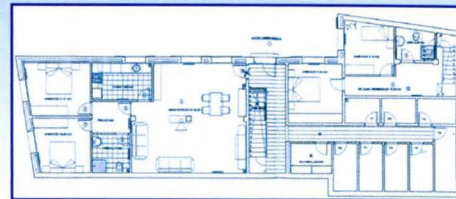
**SE VENDE SOFÁ EN
PERFECTO ESTADO**
150 euros
Tel. 636 20 41 80



LUTZ - ARAN

Baixada de Sant Jaume, 16
25540 -LES (Val d'Aran)
Tel. 973 64 84 69 - 609 20 88 03
e.mail: lutz_aran@hotmail.com

**A
15
m
V
I
E
L
H
A**



NUEVA PROMOCIÓN DE PISOS EN SENET
Desde 98.900 €

**B
A
J
O
A
R
A
N**



Casa de 140 m2., 4 hab., salón con chimenea, 2 baños, 1 aseo, terraza. Buen acceso. Soleado. 346.800 euros.

**V
I
E
L
H
A**

Se vende Frankfurt con 25 años de actividad, en zona céntrica de Vielha. 78 m2. Equipado. 360.600 euros.



¡NUEVAS OFERTAS!
VIVIENDAS EN CONSTRUCCIÓN
PISOS, CASAS, NEGOCIOS, LOCALES
ALQUILERES



LUTZ - ARAN
LIMPIEZA Y MANTENIMIENTO

PISOS - COMUNIDADES - HOTELES
RESTAURANTES - PISOS EN OBRAS
CRISTALES

NUEVO SERVICIO
CANGUROS
Tel.: 609 20 88 03



EL REFUGI D'ARAN
APARTHOTEL

LAS TERMAS DEL REFUGI

HIDROTERAPIA - DUCHA VICHY
 DUCHA JET - CALDARIUM
 SAUNA SECA - QUIROMASAJE
 REFLEXOTERAPIA PODAL

Avda. Garona, 27 (Junto al Palacio de Hielo)
 25530 - VIELHA (Lleida - Val d'Aran)
 Tel. 973 64 30 02 Fax 973 64 30 56
 www.ethrefugiaran.com




EL ACEBO RESTAURANTE

Especialidad en carnes de caza
 Manitas de cerdo rellenas
 Gran surtido en foies
 Cocina de montaña

*Abrimos todos los días
 mediodía y noche*

Av. Garona, 27 Tel. 973 64 30 02
 25530 - VIELHA Fax 973 64 30 56




Inmobiliària
Eth Puntet

Casas en Bagergue Casas con jardín en Arròs Apartamentos en Arròs

Avda. Garona 29
 Vielha
 973 64 25 31
 605 87 98 36
 www.puntet.com
 info@puntet.com





Bar - Restaurante
Dues Portes

Museo del pincho
 y del montadito
 en Vielha

Menú de Lunes a Domingo (Comida y cena)
 10 primeros platos y 10 segundos + pan, vino y postre (10,50 euros, iva incluido)
 Av. Pas d'Arró, 4 - 25530 VIELHA Tel. 660 341 465




TALLERES GARONA
 CARROCERIA Y PINTURA DEL AUTOMÓVIL

INSTALACIÓN
 DE LÁMINAS DE
 CONTROL SOLAR,
 HOMOLOGADAS

PRESUPUESTOS
 SIN
 COMPROMISO

Pólig. Mijaran · Nave 3 Tel. 973 64 02 09 - Móvil 619 03 55 71
 25530 - VIELHA Fax 973 64 19 37



**Novetats
 Codina**

CONFECCIONS
 GÈNERES DE PUNT
 LLENCERIA

C/ Duc de Dènia, 31 - Apartat 7
 Tel. / Fax 973 64 82 44
 25550 BOSSÒST (Lleida)

HOTEL - RESTAURANTE
CASA ESTAMPA
 ★★★
RESTAURANTE TÍPICO ARANÈS

Cafetería con terraza
 Abierta al público en general

Pequeño y confortable hotel
 Totalmente reformado
 Habitaciones abuhardilladas
 Bañeras con hidromasaje
 Piscina climatizada
 Gimnasio, U.V.A.
 Parking privado

ABIERTO TODO EL AÑO

c/ Sortaus, 9 - ESCUNHAU (Val d'Aran)
 Tel. 973 64 00 48 - Fax 973 64 27 89
 www.hotelcasaestampa.com







LA MESOTERAPIA MODERNA (1ª PARTE)

El artículo del mes anterior, dedicado a la obesidad y a los acúmulos grasos localizados, terminaba con la siguiente afirmación: "La mesoterapia constituye el tratamiento médico, no quirúrgico, fundamental para el tratamiento de los acúmulos grasos localizados tanto en el hombre como en la mujer".

Pero ¿en qué consiste la mesoterapia y que beneficios se consiguen con su uso? El lector atento recordará que me he referido a esta técnica en artículos anteriores. Además, en los últimos años, los medios de comunicación se han hecho eco, a veces con imágenes, de la importancia que tiene esta técnica en los tratamientos médicos no quirúrgicos, en estética. Este mes intentaré profundizar un poco más en esta técnica y en los problemas fundamentales en los que ha demostrado su eficacia.

La mesoterapia fue descrita por primera vez en los años 60 del pasado siglo XX por un médico francés llamado Michel Pistor. Desde entonces se ha perfeccionado la técnica, hasta alcanzar el nivel actual donde la comunidad científica habla de BIOMESOTERAPIA, dado el concepto y el enfoque biológico del procedimiento.

En la sesión de mesoterapia se introducen en las capas más superficiales de la piel productos biológicos (con su adecuado registro sanitario) en muy pequeñas cantidades y en el lugar donde se halla el problema fundamental. De este modo, el efecto es directo en la zona a tratar. Además, en la legislación española (ley del medicamento homeopático) se exige la garantía de INOCUIDAD, al laboratorio fabricante, de los productos a emplear.



Los efectos fundamentales que se consiguen con la BIOMESOTERAPIA son los siguientes:

- 1- Mejoría de la circulación venosa, arterial y linfática.
- 2- Mejoría de la oxigenación y microcirculación de la piel.
- 3- Mejoría de la circulación venosa, arterial y linfática.
- 4- Mejoría de la oxigenación y microcirculación de la piel.
- 5- Mejoría de la nutrición de las fibras de colágeno, elastina y del tejido conjuntivo en general.
- 6- Mejoría de la nutrición de las células grasas (adipocitos) favoreciendo su adecuado metabolismo.
- 7- Mejoría de la eliminación de líquidos y toxinas acumulados en el espesor de la piel.
- 8- Efecto sobre las terminaciones nerviosas, que se deriva de los efectos anteriores y que justifica su uso en diferentes patologías que cursan con dolor crónico o agudo (lesiones del deportista, tendinitis, esguinces, traumatología en general, patología degenerativa, artrosis, osteoporosis, insuficiencia circulatoria periférica, varices, piernas hinchadas y dolorosas, etcétera).

Artículo facilitado por la Dra. María José Cutando Longás

MEDICINA NATURISTA Y ESTÉTICA

OBESIDAD Y CELULITIS - MESOTERAPIA Y DIETO TERAPIA
MANCHAS FACIALES - PEELING MÉDICO
RELLENOS DE ARRUGAS Y LABIOS
VARICOSIDADES - PUNTOS RUBI
VERRUGAS - ACNÉ - CAÍDA DE CABELLO
ACUPUNTURA - HOMEOPATÍA

Dra. María José Cutando Longás
 Colegiada nº 12.011
LAS TERMAS DEL REFUGI
 Av. Garona, 27 - 25530 VIELHA (Val d'Aran)
Tel. 661 68 64 84
www.medicinanaturistayestetica.com

INFORMACIÓN GRATUITA PREVIA CITA

BOTON D'OR

Cestos típicos araneses
Regalos
Artículos para bodas,
bautizos y comuniones

c/ Doctor Vidal, 2
25530 - VIELHA
Tel. 973 64 24 90

GRP CONSTRUCCIONS

Especialistas en
mortero monocapa

Aplicador autorizado
WEBER CEMARKSA

TODO TIPO DE CONSTRUCCIONES

Tel. 653 97 21 50
gerardrp@hotmail.com

ERA HÒNT

PRESENTS
E
JOIES DE DESSENH
RIU E AUNÒS

Av. Pas d'Arro, 1
25530 - VIELHA
Tel. 609 34 43 03

CAFETERIA - BAR

Basilea

Comidas caseras
Platos combinados
Menú diario
Tapas variadas
Bocadillos

c/ Arnals, 10
25530 - VIELHA
Tel. 973 64 07 21

Carnicería Ordóñez

ELABORACIÓN PROPIA DE
EMBUTIDOS Y PATÉS
DEL VALLE DE ARAN

Ctra. del Túnel s/n Tel. 973 64 00 38
25530 - VIELHA Fax 973 64 24 74
e.mail: zenodro123@terra.es

Es Auetz PELUQUERÍA

UNISEX
RAYOS UVA

c/ Pietat, 4
25550 - BOSSÒST
Tel. 973 64 81 45

MANTENIMENT INTEGRAL

Electrotècnia
Calefacció
Aigua - Gas
Conductes
Tancaments
Llosats

TREBALLS VERTICALS

Jep Jansà

661 567 050
Es Bòrdes

Hotel Restaurant Garona

SALA REFRIGERADA
Tel. 973 648246 - Fax 973 647001

C/. Eduardo Aunós, 1 - 25550 BOSSÒST (Lérida)



EL MISTERIO DEL CASTILLO DE MONTSÈGUR

¿Cual es el verdadero misterio que ofrece el castillo de Montségur? Muchas son las especulaciones que se han vertido sobre el mismo y todas ellas perfectamente creíbles. Vamos a enumerarlas:

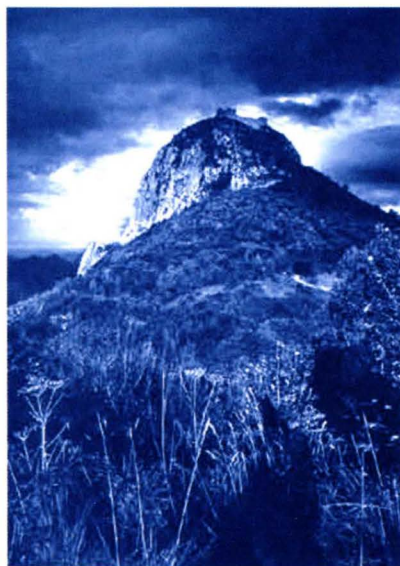
- Aproximadamente, hacía unos diez años que había terminado la 2ª guerra mundial, cuando el historiador francés Ferdinand Niel y un grupo de varias personas afines, quizás obsesionados con las historias de Otto Rhan, iniciaron el trazado de una serie de planos y mapas, basados en las ruinas del castillo en aquél momento. Niel después de minuciosos estudios, aseguró y se reafirmó que el castillo de Montségur era un *templo solar*, que fue levantado durante la Edad Media por los cátaros.

- No se puede olvidar la teoría de Otto Rhan, de que el castillo de Montségur estaba ligado a la leyenda del Santo Grial, o sea, al antiguo castillo de Montsalvat. Según éste erudito alemán, cuando el día 16 de marzo de 1244, tres "perfectos" cátaros, Amiel Aicart, Huc Poiteví y otro, del que se desconoce el nombre, consiguieron salvar el "sitio" de los cruzados con los supuestos "tesoros cátaros", entre otras cosas, llevaban encima el Santo Grial.

- Renné Nelli nos cuenta que, en la región de Lavelanet se comenta que los inquisidores persiguieron a los herejes hasta el Tíbet. Un señor de Lavelanet, en el subterráneo que hay debajo del castillo, se encontró durante unos minutos con la imagen de tres tibetanos. Un joven, acostumbrado a conectar con los "espíritus", recibió sorprendido en Montségur, un mensaje en caracteres orientales que se está traduciendo hoy en día. También se habla de unos libros escritos con tipografía china, encontrados en Montségur y que posteriormente, de forma misteriosa, desaparecieron.

- Una vez al año, en el terreno, más o menos llano, que se extiende a los pies de Montségur, conocido como "Pla dels Cremats" y coincidiendo con el solsticio de verano, se celebra una especie de ceremonia popular del fuego, a la cual cada año acude más y más gente. Este ritual se inicia con una procesión de antorchas que sale del pueblo y asciende por la serpenteante carretera que lleva al pie del castillo, ofreciendo, mirado desde arriba, una imagen espectacular y a la vez escalofriante.

¿Qué conclusiones se pueden sacar de todos estos datos? Verdaderamente, la leyenda que envuelve al enigmático castillo de Montségur, verdadero templo cátaro, ha dado lugar a que muchos estudiosos y seguidores de la historia de los "hombres buenos" divulgaran sus opiniones, más o menos fundamentadas. La historia es clara. Montségur fue el último gran bastión de la epopeya cátara, pero lo que ocurrió verdaderamente durante el trascendental asedio por parte de los cruzados, nadie lo sabe a ciencia cierta. Los viejos muros de las pétreas murallas de Montségur son los únicos que guardan el secreto de la fascinante historia cátara. Lo demás, es leyenda.....o quizás no.



Castillo de Montségur



Conselh Generau d'Aran

ACCIONS REALITZADAS

PRESENTACIÓ DE LA VALL COM A DESTÍ TURÍSTIC - TAULES DE TREBALL A LA VAL D'ARAN

Del 6 al 10 d'abril, Torisme Val d'Aran va organitzar unes taules de treball (Work Shop) amb "Quo viages", a Pont d'Arròs. A aquest Work Shop hi van assistir 11 agents de treball de Madrid i San Sebastián de l'empresa "Quo viages" i van participar 16 hotels de la Val d'Aran i 6 empreses de Turisme actiu, també de l'Aran.



La finalitat d'aquestes taules de treball, tal com va explicar el director de Torisme Val d'Aran, Sr. Manolo Español, és que tots els empresaris presentin el seu producte d'una manera directa als agents.

A més, els agents de treball es van familiaritzar amb el producte de la Val d'Aran: van visitar tot el patrimoni cultural, part de l'industrial, l'estació d'esquí Baqueira-Beret, la zona esportiva de Bossòst, les instal·lacions del palau de gel de Vielha i l'oferta termal de Les.

ALTRES ACCIONS REALITZADES

- Concentració de l'equip de la Selecció Catalana de Curses de Muntanya - Del 8 al 10 d'abril.
- Assistència al Salon de la Randonnée des Loisirs et Sport Nature, a París. Del 1 al 3 d'abril.
- Assistència a les XI Jornades Tècniques de la Xarxa d'Oficines de Turisme de Catalunya, celebrades el 6 d'abril a Tremp.
- Pròxima assistència al Mercat de Sta. Caterina de Barcelona, dins de l'àmbit de l'Any de la Gastronomia de Catalunya. (2ª setmana de Juny).



VI del 16 - 09 - 2005 al 30 - 10 - 2005

MÒSTRA GASTRONOMICA DERA CODINA ARANESA DE TARDOR



EL HERPES ZÓSTER, UNA INFECCIÓN DOLOROSA

El herpes zóster es una infección causada por el mismo virus que provoca la varicela. Tras la infección inicial, el virus reside inactivo en estado letárgico en los tractos nerviosos, y cuando se reactiva se disemina a lo largo de él causando inicialmente dolor y sensación de quemadura u hormigueo.

La erupción típica del herpes zóster aparece un par de días después de que el virus llegue a la superficie de la piel. La erupción rojiza con ampollas se maximiza en los días siguientes. Luego esas ampollas se rompen formando úlceras pequeñas que se secarán y darán lugar a costras. Otros síntomas que pueden presentarse son fiebre, escalofríos y sensación de malestar general o incluso inflamación de los ganglios linfáticos.



Pasadas dos o tres semanas las costras se desprenden dejando la piel visible en proceso de cicatrización. Las lesiones también pueden aparecer en el cuello y la cara, sobre todo en la zona del nervio trigémino. Cuando se afecta el nervio trigémino puede producir lesiones en la boca o en los ojos.

El herpes puede complicarse con una condición conocida como neuralgia *postherpética*, que es una persistencia del dolor en el área donde ocurrió el herpes cuando los otros síntomas de la enfermedad ya han desaparecido y que puede durar desde meses, hasta años, después del episodio inicial. Este dolor puede ser lo bastante severo como para incapacitar a la persona.

Las lesiones, por lo común, aparecen a lo largo de un solo nervio y a un solo lado del cuerpo, siendo el tronco el área más afectada, alrededor de un lado del tórax hacia el esternón. Un herpes generalizado puede ocurrir en pacientes con trastornos del sistema inmune.

La causa de la reactivación del virus latente y su aparición en forma de herpes zóster se desconoce, pero parece estar asociada con situaciones de estrés alto o aquellas en las que se altera el sistema inmunitario. A menudo no se repite. El herpes zóster, a veces incluso, puede curarse por sí solo sin casi tratamiento, salvo fármacos para el dolor como alivio sintomático.

Ante un diagnóstico de herpes, el médico suele prescribir antivirales para acortar el curso, disminuir el dolor y reducir posibles complicaciones, en especial en pacientes con inmunidad reducida. Para alcanzar plena eficacia, este tipo de medicamentos se deben administrar dentro de las 24 horas de la aparición del dolor o sensación de ardor y preferiblemente antes de la aparición de las ampollas.

Banhs de Tredòs

Val d'Aran

HOTEL - RESTAURANTE - TERMAS

ALTITUD 1.720 m. - ABIERTO TODO EL AÑO

Cº AIGUAMÒG S/N
TREDÒS (VAL D'ARAN)

973 25 30 03
973 64 43 15

Jean-Louis Ferret

*Peluquería Unisex
Estética*

*Tratamientos faciales y corporales
Solarium - Manicuras
Especialidad en uñas de porcelana*

**61, Allées d'Etigny (Pje. Sacarrère)
31110 - LUCHON (Francia)
Tel. 00 33 561 79 59 63**



MARIA LUISA ÁVALOS

PSICOTERAPIA ACUPUNTURA

**FLORES DE BACH
REFLEXOLOGÍA PODAL
HOMEOPATÍA**

**Urbanización La Closa, 21
BETRÉN**

Tel.: 655 269 870 - 973 64 10 77

**ETH
BURÈU**

**FISCAL - LABORAL - CONTABLE
ADMINISTRACIÓN DE FINCAS**

**Plaça Pas d'Arrò, 2 - 1ª 2ª
25530 - VIELHA (Val d'Aran)**

**Tel. 973 64 25 47
Fax 973 64 04 06**



**REFUGI
SANT NICOLAU**

**LA CUINA DE
SEBAS I JUANI**

**BOCA SUD DEL TÚNEL
DE VIELHA**

**Tel. 973 69 70 52
Mòvil 619 97 72 64**

MOBLEART ARAN

GABINET DE DECORACIÓ

**PASSEIG D'ERA LIBERTAT, 2
25530 VIELHA**

TEL.FAX 973 640 931

**Ferreteria
AGUILERA**
**DROGUERÍA
MENAJE**

**c/ del Agua, 5
25550 - BOSSÒST
Tel. 973 64 80 85**



JUSTIN ET L'OEIL DU DRAGON

Justin, le bûcheron, ne s'était pas rendu compte que la nuit commençait à tomber. Il avait coupé du bois toute la journée, sans arrêt, dans le but de profiter de la lumière du jour. Quand il se releva, il vit qu'il était trop tard pour revenir à la maison. Il décida donc de passer la nuit dans le bois. La mousse était douce et accueillante et en été les nuits sont agréables. Justin se coucha sur la mousse et s'endormit.

Un frisson le réveilla tout à coup. Un vent impalpable secouait les branches des arbres alors qu'une étrange odeur de bête envahissait l'atmosphère. Surpris, il se leva en scrutant l'obscurité, sans rien voir. Au loin, le fracas du tonnerre annonçait la tempête et la lune disparaissait et réapparaissait derrière d'épais nuages.

L'homme se leva et fit quelques pas. Tout à coup, un cri aigu traversa le silence et une ombre gigantesque plana sur la clairière du bois. Tout s'illumina d'une lumière rougeâtre. Justin se jeta rapidement ventre à terre. Il venait de comprendre ce qui se passait: un énorme dragon ailé s'approchait de lui.

Le dragon venait se baigner dans l'étang du bois. Il fallait fuir très vite, avant que la bête ne notât sa présence. Mais Justin ne voulait pas fuir. Il était en extase devant la présence de l'animal infernal. Il commença donc à se traîner par terre, d'abord sur la mousse et ensuite entre les roseaux qui entouraient l'étang. Quand la lune réapparut, il put voir la bête qui pataugeait dans les eaux noires, qui se submergeait et remontait à la surface. Elle avait l'aspect d'un énorme serpent avec ses écailles brillantes et deux ailes qui se pliaient et se déplaient au rythme de ses ondulations.

Sur la berge, il y avait une très grosse pierre rouge. Elle était tout à fait ronde et brillante. Si brillante qu'elle illuminait les alentours d'une clarté infernale. Justin sentit son sang se geler: c'était l'œil du dragon. L'œil que ce dernier laissait toujours au bord de l'eau quand il se baignait; une pierre précieuse, un rubis d'une valeur inestimable.

Justin décida de quitter au plus vite cet endroit terrifiant, non sans avoir auparavant pris la pierre. D'un saut, il atteignit le rubis, le prit rapidement et se le mit dans la poche. A ce moment précis, la bête se rendit compte de ce qui se passait et se dressant au dessus des eaux, elle lança un cri qui le fit trembler. Ses ailes s'ouvrirent dans l'obscurité alors que sa puissante queue fouettait les eaux. En un instant, elle se trouva à la hauteur de Justin. Il eut juste le temps de lever sa hache et de lancer un coup au hasard...avant de toucher le sol, inconscient.

Quand il revint à lui, le jour s'était levé. Il regarda, sans rien comprendre, les dégâts dans les roseaux autour de lui et la trace de sang qui allait mourir dans les eaux de l'étang. Les eaux silencieuses étaient de la couleur de la mort. Plus tard, il se souvint de la lutte contre le dragon et quand il mit la main dans sa poche, il vit que la pierre était toujours à sa place.

Il se leva et partit au village. Ses jambes tremblaient et une immense fatigue l'envahissait, jusqu'au point de ne plus pouvoir respirer. A l'entrée du village, il trouva le forgeron et lui dit:

- Je suis riche, riche!

Le forgeron le regarda avec curiosité et lui demanda:

- Qui es-tu, vieillard? On ne t'a jamais vu par ici!

Justin baissa la tête et continua son chemin. Sur son passage, les gens se demandaient qui était ce vieux bûcheron. Ils voyaient en lui un homme fatigué, comme s'il avait fait un long chemin.

Quand il arriva chez lui, Justin dit à son épouse:

- Ma femme, nous voilà riches, j'ai vaincu le dragon.

Et son épouse lui répondit:

- Qui es-tu, vieil homme? D'où viens-tu? Que veux-tu?

- Tu ne me connais donc pas? Je suis ton époux! Je te dis que nous sommes riches! Lui répondit Justin.

Il mit la main dans sa poche, en sortit la pierre précieuse et la posa sur la table.

- Regarde, lui dit-il, regarde comme elle brille.

- Tu es donc fou! s'exclama la femme.

Sur la table, il y avait une pierre grise, pas un rubis. Justin regarda la pierre sans trop y croire et sans rien comprendre. Il regarda ses mains et vit qu'elles étaient extrêmement ridées, tremblantes et couvertes de tâches. Dans le miroir de la salle à manger, il vit que ses cheveux étaient devenus blancs et que sa peau semblait un parchemin. Ses yeux avaient perdu leur brillant.

- Je suis très fatigué, murmura-t-il.

- Repose-toi un peu, lui dit sa femme, compatissante.

Il se coucha sur ce qui avait été son lit et ferma tranquillement les yeux. On l'enterra le lendemain matin, sans savoir qui il était. A côté de lui, sur la tombe on plaça la pierre grise, si précieuse à ses yeux. Quant à la femme de Justin, elle passa le reste de sa vie à attendre le retour de son mari.

Artículo traducido al francés por Fabienne Medan

CARPINTERÍA INDUSTRIAL
cabau ramírez



Trabajos de
carpintería

Camin Reiáu s/n
25551 - ERA BORDETA
Tel./Fax: 973 64 81 54
629 48 02 70 - 669 70 17 33

Anuncia't a TOT ARAN
La teva Revista
973 64 77 07



CAFE PIRINEOS



P. EDUARDO AUNÓS, 16
25550 - BOSSÒST

BRASERÍA
DESAYUNOS
PINCHOS
TAPAS

T - 973 64 74 53



D J

Patricia Rubio Berart
Advocada

Civil - Mercantil - Urbanisme
Administració de finques - Tràmits administratius

c/ Alcalde Pujol, 15 - 3^a D
25006 - Lleida
Tel. 615 87 13 19

c/ Major, 51 - baixos
25550 - Bossòst
Tel. 973 648 074

ROCARD

REGALOS Y RECUERDOS
JARDINERÍA Y FERRETERÍA
CERÁMICA Y ARTESANÍA

VINOS Y LICORES

Ctra. de Francia s/n 25540- LES (Val d'Aran)
Tel. 973 64 80 53 - FAX 973 64 72 69
E-mail: rocard @ arrakis.es



TAXI - VIELHA
JOAN BERDIÉ

619 791 507

CORTO Y LARGO
RECORRIDO

HASTA 7 CÓMODAS
PLAZAS

ACABADOS DE LUJO

taxi joanberdie @ hotmail.com

INSTRUMENTS VARIS

En aquesta edició he intentat agrupar el màxim d'instruments, alguns molt coneguts d'altres no tant, en 3 grans grups, que son: els instruments de corda, els de vent i els de percussió. També m'he pres la llibertat de afegir encara més instruments típics i instruments electrònics.

Començarem am els de corda, els quals tenim: el violí, la viola i el violoncel, que son de corda fregada. Tenim els de corda polsada com la guitarra, l'arpa i també el llaüt, el banjo, la bandúrria, la mandolina i la balalaika, i per l'últim, el piano, de corda perartida.

Ara passarem als instruments de vent, que es divideixen en 2 grans grups, els de vent-fusta, com la flauta dolça, la flauta travessera, el clarinet, el fagot, el saxòfon, l'oboè, el corn anglès, el contrafagot, el flautí i el clarinet baix, mentre que els de vent-metall serien la trompeta, la trompa, el trombó y la tuba.

Com instruments de percussió tenim, per exemple: el triangle, les castanyoles, els cròtals, el pandero, les maraques, l'esquilla, el gong, les campanes tubulars, els bongos i moltíssims més (amb ells no acabariem mai!)

D'instruments típics, n'hi han molts. Imagineu-vos que de cada poble o regió, de cada país, de tot el món, existeixen instruments típics, però uns exemples són: la gaïta (procedent de l'Àsia i instrument nacional d'Escòcia), el bandoneó (Argentí), o el sitar (instrument de corda indi).

I per últim, els de la última generació!. Els anomenats instruments electrònics, que poden ser: la guitarra i baix elèctric, el piano elèctric o digital i el sintetitzador.

A més a més d'aquests instruments que he nombrat, encara n'existeixen molts més. És un món grandios el de la musica!

Nati Martinez
Professora de l'Escola Musica Val d'Aran



**ESCOLA MUSICAU
VAL D'ARAN**

(Matrícula abierta - Curso 2005/2006)

Lenguaje musical - piano - flauta travessera
violín - guitarra - saxofón - clarinete - bot - acordeón

Tels. 973 64 32 61
659 51 77 57

c/ Pomarola, 3 (Edificio Copirineo)
25530 - VIELHA

**Banda
musical**

**Pinturas
Barnizados**

Jordi
Presupuestos
sin compromiso
Tel. 659 74 93 07
VILAMÓS
JORDIRIPA@telefonica.net

Borda Lüsia
Bar - Restaurante típico
Sant Roc, 4
25550 - BOSSOST Tel. 973 64 82 51
(Val d'aran)

Xavier vicente
fontanería
pintura
electricidad
instalaciones de gas
servicio de mantenimiento
a hoteles y comunidades
653 974 271

**ANUNCIS
ECONOMICS
A TOT ARAN**

**NO BUSQUEU
MÉS**

973 64 77 07

**CAMISETAS
POLOS
SUDADERAS
PANTALONES**

**CINTURONES
GORROS
ACCESORIOS
COMPLEMENTOS**

EL NIÑO

VEN A CONOCER LA NUEVA TIENDA
C/ DETH ROSER, 11 - 25530 VIELHA TEL. 973 64 13 06

AGFA Agfa ARAN COLOR Agfa AGFA
LABORATORIO DIGITAL

TUS MEJORES FOTOS EN 1 HORA
AL MEJOR PRECIO
TODO TIPO DE TRABAJOS EN IMAGEN

MATERIAL FOTO - VIDEO - AUDIO
"CON TU REVELADO, UN CARRETE Y UN ÁLBUM DE REGALO"

Av. Pas d'Arro, 52 • 25530 VIELHA • Tel. 973 640 490

J. Delseny
Vinos y licores
Artículos de mimbre

San Jaime, 18
25550 - BOSSOST
Tel. 973 648 208

COMERCIAL M. Y M.
PROFESIONALES DEL HOGAR

PROFESIONALES DEL HOGAR
EN MOBILIARIO DE COCINA Y BAÑOS
PARA REFORMAR SU PISO.
PIDANOS PRESUPUESTO SIN COMPROMISO

Pol. Ind. Mijaran, Nave 6
25530 - VIELHA
Tel./Fax 973 64 19 68 maneromelero @ jazzfree.com

ENSALADA DE GAMBAS

Ingredientes: (Para 6 personas)

300 g de endibias
30 g de aceite de oliva
40 g de queso cortado en láminas
200 g de gambas cocidas, peladas
sal y pimienta



- 1- Lavar las endibias. Cortarlas en 4 trozos a lo largo. Disponer en una fuente y agregar las láminas de queso y las gambas encima de cada trozo.
- 2- Condimentar con aceite, sal y pimienta. Envolver la ensalada en una hoja de papel para horno y cerrar la papillote.
- 3- Cocer en el horno a 180° C durante 10 minutos. Sacar y dejar reposar 10 minutos. Abrir la papillote y servir.

POLLO CON HORTALIZAS Y TRIGO

Ingredientes: (Para 4 personas)

4 pechugas de pollo
1 berenjena
1 calabacín
1 pimiento rojo
1 pimiento amarillo
1 diente de ajo
1 limón
150 g de trigo remojado
aceite de oliva
sal y pimienta



- 1- Pulir las pechugas y cortarlas en filetes. Sazonar con sal y pimienta, regar con un chorrito de zumo de limón y dejar reposar.
- 2- Lavar los pimientos, quitarles las semillas y cortarlos en trozos regulares. Lavar y cortar el calabacín en discos finos y la berenjena en dados. Cocer el trigo remojado en agua hirviendo hasta que esté tierno. Escurrir y reservar.
- 3- En una sartén, freír los filetes de pollo hasta que estén dorados. Retirar y, en la misma grasa, freír el diente de ajo hasta que empiece a tomar color. Agregar los dados de berenjena y rehogarlos durante unos minutos, removiendo de vez en cuando.
- 4- Añadir el pimiento, el calabacín, sazonar con sal y pimienta y cocer, a fuego suave, hasta que las hortalizas estén tiernas pero enteras.
- 5- Incorporar la carne, mezclando delicadamente y calentar todo junto un minuto más.

TARTA DE FRUTAS

Ingredientes: (para 6 personas)

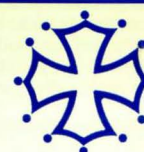
1 lámina de pasta brisa
1 kiwi,
10 fresones
½ melocotón en almíbar
1 plátano
gelatina neutra
2 tazas de crema pastelera



- 1- Estirar la pasta brisa con un rodillo y forrar con ella un molde para tartas de unos 24 cm de diámetro. Pinchar el fondo con un tenedor, cubrirlo con papel de horno y judías o garbanzos secos.
- 2- Cocer la tarta en el horno, precalentado a 200°C, durante 30 minutos.
- 3- Mientras tanto, lavar y pelar la fruta fresca. Escurrir el melocotón en almíbar.
- 4- Retirar la tarta del horno, eliminar el papel y las judías y dejar que se enfríe.
- 5- Desmoldar y cubrir con la crema pastelera.
- 6- Decorar la tarta con la fruta cortada y pincelar toda la superficie con la gelatina, previamente disuelta a fuego lento. Dejar enfriar y servir.

CERRADO
LOS
LUNES

mercastelló s.l.



DISTRIBUIDOR OFICIAL DE



GRAN CAVA DE VINOS Y LICORES
COMESTIBLES - PERFUMERÍA

DISTRIBUIDOR DE COMIDA
PARA ANIMALES Affinity



SUPER CAVE RUBIO

c/ deth Lup, 7
25550 - BOSSOST
Tel. 973 64 73 51

SUPERMERCADO RUBIO

c/ Eduard Aunós, 18
25550 - BOSSOST
Tel. 973 64 73 36

EL JARDÍN DE LOS ANIMALES

El invierno ha quedado atrás, se pueden comenzar los trabajos en los jardines una vez la nieve se ha retirado y no son esperables noches en exceso frías. Una decisión básica antes de adquirir las nuevas plantas a colocar alrededor de nuestra casa, es pensar que tipo de jardín queremos ir creando. Hoy vamos a proponer algunas ideas para que el nuestro sea un espacio atractivo para multitud de especies animales, incluyendo pequeños mamíferos y aves.

Una característica de éste que llamaremos *el jardín de los animales* será que tenga una heterogeneidad espacial, es decir, que incluya plantas y arbustos de alturas diferentes. La elección de las especies a plantar estará orientada a cubrir algunas necesidades básicas como son la posibilidad de ofrecer refugio y alimento.

Como *refugio* son ideales árboles con troncos grandes y de follaje espeso así como matorrales densos y con espinas que ofrezcan protección a las aves y animales que lo necesiten, en muchos casos será donde instalaran sus nidos y madrigueras. El *alimento* es especialmente importante durante el otoño e invierno, por lo que la disponibilidad de frutos y bayas en estos momentos será una característica muy apreciada.

Entre las opciones que pueden crecer correctamente en el valle de Aran y que requieren unos cuidados reducidos podemos citar entre los árboles al abedul (género *Betula*), las diferentes especies de sauces (género *Salix*), de serbales (género *Sorbus*) y también de fresnos (género *Fraxinus*). Todos ellos se adaptan bien a las condiciones ecológicas del valle, aunque será imprescindible tener cuidado de que los primeros años estén adecuadamente regados, para que su desarrollo sea correcto. Son especies de crecimiento rápido y de hoja caduca, por lo que no nos impedirán disfrutar de las vistas desde nuestra vivienda durante el invierno.

En cuanto a los arbustos, su mayor interés reside en la producción de frutos que servirán de alimento a las aves y animales durante el invierno, pero también son útiles para favorecer a distintas especies de insectos como abejas y mariposas durante su floración. Algunas opciones con buena aclimatación al valle son los saucos (género *Sambucus*), las madreselvas del género *Lonicera*, los acebos (género *Ilex*) y todo el género *Crataegus*, que reciben una gran variedad de nombres entre los que podemos citar espino albar, acerolo o majuelo.

Prácticamente todas estas especies están disponibles en un vivero o centro de jardinería en el que habitualmente adquiramos nuestras plantas. Se trata simplemente de buscar en las etiquetas especialmente el nombre latino, ya que suelen venir así identificados.

Estas plantas ayudaran a que nuestro jardín tenga más vida, y a que además de disfrutar del color de las flores y hojas de las plantas, tengamos más posibilidades de observar a los pájaros y animales que encontrarán mejores condiciones para su supervivencia con nuestro gesto de seleccionar las especies vegetales más adecuadas para nuestro *jardín de los animales*.

Artículo escrito por el Sr. Ximo Nieto del Hotel Mauberge(Salardú)

HOTEL Mauberge

www.hotelmauberge.es ■ Ctra.de Bagargue,3 ■ Tel. 973 64 55 17
info@hotelmauberge.com ■ 25598 Salardú (Lleida) ■ Fax 973 64 55 18



DIEGO ARMANDO MARADONA

Nacido en Buenos Aires, en el año 1961, Diego Armando Maradona, excepcional futbolista argentino, es considerado como el mejor jugador de los últimos tiempos. Destacó por su habilidad con el balón y su depurada técnica.

De familia humilde, Maradona empezó a jugar al fútbol con sus amigos de Villa Fiorito, un barrio suburbano de chabolas situado en la afueras de Buenos Aires. Apodado *El Pelusa* y *Pibe de Oro*, siendo muy pequeño consiguió un puesto de titular en el equipo infantil de Estrella Roja, de Fiorito. El entrenador Francisco Cornejo le vio jugar en este equipo y le propuso ir al Argentinos Juniors. A los 12 años ya era campeón con la novena división del Argentinos Juniors. En dos años ascendió ocho divisiones, de novena a primera.

En 1977, debutó con la selección absoluta argentina, en un partido contra Hungría. Dos años después, ganó el Mundial Juvenil con la selección argentina y fue proclamado el mejor jugador del torneo. Con su equipo, el Argentinos Juniors, consiguió llegar a las semifinales del Campeonato de Liga y consiguió el galardón de máximo goleador. Del Argentinos Juniors pasó a Boca Juniors, aunque el River Plate también intentó contratarlo. En Boca jugó dos temporadas y consiguió el título de liga con este equipo.

En 1982, Maradona firmó un contrato con el C.F.Barcelona por 1.200 millones de pesetas. Jugó 39 partidos con este club y fue el máximo goleador del equipo con 27 tantos.

En 1984 firmó un contrato con el Nápoles por 1.300 millones de pesetas y en el que se comprometía a permanecer hasta 1989. Si bien en las dos primeras temporadas no logró el título de Liga, Maradona sí lo consiguió en la temporada 1986-87, en la cual el Nápoles también conquistó la Copa de Italia. Poco antes, en 1986, Maradona había obtenido el título mundial con la selección Argentina en el Campeonato del Mundo celebrado en México, donde demostró ser el mejor jugador desde Pelé o Cruyff.

En el año 1989, se año se casó con Claudia Villafañe, de la que tendría dos hijas, Dalma y Giannina. La temporada siguiente se inició de forma esperanzadora para el futbolista argentino, pues consiguió con su club, el Nápoles, la Supercopa de Italia. En 1991 Diego Armando Maradona fue acusado de estar relacionado con el tráfico de drogas y la prostitución y el 2 de abril del mismo año, el Comité de Disciplina de la Federación Italiana de Fútbol le impuso una sanción cautelar por haber jugado dando positivo por cocaína. Poco después fue detenido en Buenos Aires en una redada policial antidroga. Después quedó en libertad y tuvo que afrontar la acusación por suministro y tenencia de droga.

Tras varios meses de negociaciones, se confirmó su traspaso al Sevilla, después de un año y medio apartado de los terrenos de juego por sanción. En febrero de 1993 Diego Armando Maradona volvió a vestir la camiseta de su selección nacional, tras dos años y medio, en el partido Argentina-Brasil disputado en Buenos Aires. Cuatro meses después fue despedido del Sevilla F.C. antes de que terminara su contrato. El 7 de noviembre de ese mismo año debutó como jugador del Newell's Old Boys, argentino, tras once años de ausencia en equipos de su país. Un año después, la FIFA decidió suspenderle cautelarmente de toda competición al dar positivo en un control antidopaje realizado en la Copa del Mundo de Estados Unidos y, poco después, la FIFA le impuso una multa de 15.500 dólares y una suspensión de 15 meses.

Posteriormente pasó a ser entrenador, primero con el Deportivo Mandiyú, que estaba situado en penúltima posición del torneo de Apertura de la Primera División argentina y en el que no permaneció mucho tiempo. Su segundo equipo como entrenador fue el Racing Club de Avellaneda.

En 1995, siendo jugador de Boca Juniors, recibió el Balón de Oro al mejor jugador de todos los tiempos. El 30 de octubre de 1997, anunció su retirada después de dar positivo en un control antidopaje. Perseguido por los problemas con las drogas y los incidentes con la prensa, en 1999 sufrió una crisis cardíaca por sobredosis de cocaína y se retiró a Cuba para seguir un tratamiento de desintoxicación. Una crisis aguda le llevó a Argentina en abril de 2004, donde fue tratado en una clínica psiquiátrica de las afueras de Buenos Aires. Tras recuperarse en parte, regresó a Cuba para continuar con el tratamiento.





Anuncios económicos



Se necesita dependienta para tienda de ropa deportiva en Bossòst. Imprescindible hable francés. Sr. Sannier.
Tel. 973 64 73 41 - 685 303 532

Se alquilan trasteros en Vielha.
Tel. 973 64 02 20

Se vende sofá, en perfecto estado. Precio muy interesante
Tel. 636 204 180

Se precisa camarera para pub nocturno
Tel. 615 455 935

Se precisa personal para Empresa de limpieza. A ser posible con carnet de conducir.
Tel. 609 20 88 03

Se traspasa restaurante, a pleno rendimiento, en Arties. Por jubilación.
Tel. 973 64 45 54

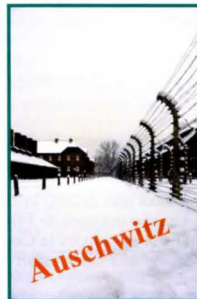
Hotel Casa Estampa, de Escunhau, precisa recepcionista (tardes) y camareros/as.
Tel. 973 64 00 48

Se regala gata esterilizada, muy cariñosa. Tricolor. ¡Increíble!
Tel. 973 64 01 57

Se venden traviesas de tren para jardinería, chimeneas, escaleras, etc...
Tel.: 620 860 243

Se venden 4 mesas de 70x70 cm., de madera oscura, con pie central.
Tel. 973 64 00 48

UNA HISTORIA MUY ESPECIAL



Voy a contaros una historia inolvidable. Edith Zirer es una mujer judía que vive en las afueras de Haifa. Ella siempre cuenta como fue liberada del campo de concentración de Auschwitz cuando tenía 13 años de edad. Había pasado allí tres horribles años de su vida.

"Era una gélida mañana de invierno de 1945, dos días después de la liberación del campo. Llegué a una pequeña estación ferroviaria entre Czystochowa y Cracovia. Me tumbé en el rincón de una sala en donde había docenas de prófugos, todavía con el traje a rayas de los campos de exterminio. Él me vio y vino hacia mí con una gran taza de té, la primera bebida caliente que probaba en varias semanas. Después, me trajo un bocadillo de queso, hecho con un pan negro exquisito. Yo no quería comer. Estaba demasiado cansada y débil. Pero él me obligó a hacerlo.

Luego, me dijo que tenía que caminar para subir al tren. Lo intenté, pero me caí al suelo, de debilidad. Entonces, él me tomó en sus brazos y me llevó durante

mucho tiempo, kilómetros, a cuestas mientras caía la nieve. Recuerdo su chaqueta de color marrón y su voz tranquila mientras me contaba que sus padres y su hermano habían muerto. Me decía que él también sufría, pero que era necesario no dejarse vencer por el dolor y combatir duro para poder vivir con esperanza. Su nombre se me quedó para siempre grabado en la memoria. Se llamaba Karol Wojtyła. Quisiera darle hoy un "gracias" desde lo más profundo de mi corazón. Un "gracias" por aquella maravillosa historia de esperanza. Por si alguno no sabe quien es,.....era nuestro maravilloso Papa Juan Pablo II, aquel que dijo un día: "La única tragedia que nos puede pasar, es no ser santos".

BAR RESTAURANT ERA PUMA

Menú casero
Platos combinados
Tapas y bocadillos



Av. Pas d'Arrò, 23 - C
25530 - VIELHA (Val d'Aran) Tel. 973 642 449

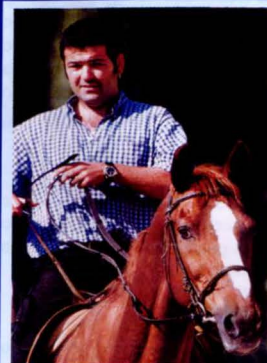
Casa "Don Geppetto"



PIZZES PER EMPORTAR

Avd. Pas d'Arrò, n° 25 - local n°5
25530 VIELHA (Lleida)

Tel.: 973 64 28 90



¡CONOZCA EL VALLE A CABALLO!

EXCURSIONES - RUTAS
PONEYS PARA NIÑOS
CLASES Y CURSILLOS
PUPILAJE DE CABALLOS

Ctra. de Francia
(A 200 m. de Vielha)

VIELHA

ABIERTO
TODO EL AÑO

Tel. 973 64 22 44 - 629 46 38 05



**ESCUELA
DE EQUITACIÓN**



PLATA
ROPA
ESENCIAS
TALISMANES

TATUAJES
BODY PIERCING

TELEFONO
973 64 02 57

DEAD ZONE



TATUO

ARTESANIA
COMPLEMENTOS
INCIENSOS
AMULETOS
PIERCING

AV. MALADETA, 13
(LA SOLANA)

25530 - VIELHA



ARIES

Del 21/3 al 20/4

Gran parte de los conflictos laborales que te tocará vivir proceden del exceso de responsabilidad que has ido acumulando. Ten en cuenta que necesitas afianzarte y tomar decisiones importantes. No pierdas el tiempo con estorbos pasajeros, tómate un respiro y aclara tu situación. Como iniciativa personal no te falta, es conveniente que centres tu energía en trabajar con ahínco en tu futuro profesional.



TAURO

Del 21/4 al 21/5

Cuando se tiene un planeta benéfico en la Casa de la Salud como es tu caso, se disfruta de vitalidad, pero también uno tiende a abandonarse y a mostrarse más confiado, por ello, se debe luchar contra la pereza y controlar las satisfacciones que producen la comida y la bebida. Momento ideal para encontrar una dieta que encaje con tu fisiología particular o incluso para adoptar alguna filosofía que se acople a tu forma de ser.



GÉMINIS

Del 22/5 al 22/6

Te encuentras en un momento delicado desde el punto de vista energético porque, aunque no te lo parezca, estás gastando energía a raudales. Esto no sería un problema si por lo menos lo reconocieras, pero como te encuentras bien prefieres pensar que tus reservas no están mermadas. Sin embargo no es éste el caso.



CÁNCER

Del 23/6 al 22/7

Aunque te resulte increíble, Saturno será tu mejor aliado. Para sacarle el máximo partido a esta situación, es necesario que pongas a prueba tu sentido común, dejando a un lado todo los caprichos. Solamente aquellas cosas que hagas a conciencia, de forma metódica y sin dejar ningún cabo suelto, te saldrán a pedir de boca.



LEO

Del 23/7 al 23/8

Lo importante ahora es superarse, crecer y reconocer que siempre es posible madurar un poco más. Recuerda que nunca se deja de evolucionar. Sentar la personalidad sobre una buena base es la mejor manera de obtener el respeto. Pero no olvides que el rígido Saturno es el señor del tiempo y requiere siempre paciencia, tesón, y por encima de todo, mucha disciplina.



VIRGO

Del 24/8 al 23/9

Se te brinda la oportunidad de poner en práctica alguno de tus proyectos personales más destacados. Por una parte, porque encontrarás el equipo adecuado para llevarlos a cabo y, por otra, porque el dinero y los recursos materiales no serán un problema. Además tu actitud hacia los que te rodean será mucho más abierta y permisiva, sin dar opción a que surjan ciertos prejuicios que limiten la comunicación.



LIBRA

Del 24/9 al 23/10

Encontrarás en las relaciones estrechas la posibilidad de luchar por lo que tanto ansias: tu progreso personal. Ponerte de acuerdo con otras personas te será fundamental para aprovechar al máximo tanto tus recursos como los de los demás. De esta manera, conseguirás menos pero más intensas satisfacciones, y éstas te reportarán numerosos beneficios.



ESCORPIO

Del 24/10 al 22/11

Vas a beneficiarte de los éxitos del pasado, siempre que realmente lo merezcas. En caso de haber estado perdiendo el tiempo, no querrás mirar hacia dentro, pero si no es así, te sentará de maravilla conectar con tu ser interior. Abre bien los ojos, ya que es muy probable que a tu alrededor se encuentre la persona más adecuada para ayudarte en estos momentos. Da un repaso a los recuerdos y emociones que en su día no encontraron salida.



SAGITARIO

Del 23/11 al 22/12

Con la primavera tu vitalidad volverá a resurgir y disfrutarás de un gran fondo físico y de una resistencia inusual en ti. Todo lo que hagas por mejorar tu salud, cualquier tipo de régimen o de actividad física, te repercutirá favorablemente y se dejará notar especialmente en tu atractivo físico. Arpovecha para sacarle todo el partido.



CAPRICORNIO

Del 23/12 al 20/1

Dispones del mes más bello del año para disfrutar de tu buena suerte, pues los astros te vaticinan lo mejor del año para la época de las flores. La salud y el trabajo serán las áreas en las que con más evidencia se manifieste tu buena fortuna. Destacarán también tu imagen pública y tu atractivo personal, por lo que será el momento más adecuado para pedir la ayuda necesaria para poner en marcha cualquier proyecto personal.



ACUARIO

Del 21/1 al 19/2

La primavera te desatará un montón de iniciativas y deseos, que volcarás sobre tu labor cotidiana. Este es un buen momento para los Acuario que estén dispuestos a estudiar, investigar o a introducirse en nuevos horizontes culturales. A lo mejor tienes la oportunidad de publicar algo o de manejar con acierto tus asuntos legales. Momento óptimo para colaboraciones.



PISCIS

Del 20/2 al 20/3

Para mantener a flote tu economía, si es eso lo que realmente deseas, te vas a tener que aplicar en el trabajo a base de bien. De momento no encontrarás mejor recurso que tu propio esfuerzo, que este mes será máximo. El 2005 te exigirá mucho en el área profesional, cosa que podría causarte un profundo agotamiento interior. Mantén los ojos bien abiertos para aprovechar cualquier oportunidad que te permita acceder a una posición más cómoda y ventajosa.

SOLUCIONES A LOS ENTRETENIMIENTOS

N	B	G	E	A	R	I	O	E	X	M	O	B	D
A	Q	A	P	V	U	M	J	E	K	T	C	E	
T	D	E	X	C	N	E	Q	R	N	Z	A	S	T
I	Y	T	M	F	I	N	C	U	G	L	E	L	R
T	S	A	R	I	X	U	E	A	I	N	O	H	A
J	P	N	A	O	R	S	W	S	H	C	B	S	M
L	O	O	P	I	C	I	T	Q	S	O	E	J	
H	N	V	O	V	L	O	A	R	N	K	U	D	N
P	R	N	R	G	I	U	E	U	G	U	F	E	A
I	U	L	U	T	O	T	T	S	E	A	J	M	Q
E	T	K	E	C	I	P	W	P	U	Z	W	I	D
B	A	R	Y	P	E	M	P	L	U	T	O	N	N
U	S	F	U	N	O	Z	R	O	A	F	Y	A	E
H	T	J	I	E	B	E	O	H	P	K	D	G	M

E	F	E	M	E	R	I	D	E
C	A	M	I	S	A	E	S	
O	R	E	G	A	N	O	T	
N	O	T	A	A	R	A	R	
O	I	S	A	A	F	E		
M	A	C	Y	E	S	O	S	
A	M	A	N	E	C	E	R	A
T	E	O	R	O	O	D		
O	N	C	E	S	O	S	O	

RESPUESTA AL PROBLEMA

Sabemos que pagó por todo 140 € y que el sombrero y el impermeable juntos cuestan 120 € más que las sandalias; así que, si en vez de un sombrero y un impermeable se hubiese comprado otras sandalias, los dos pares de sandalias nos hubiese salido por 140-120=20 €; es decir, un par cuesta 10 €.

El sombrero y el impermeable costó 140-10=130 €; así pues, como el impermeable es 90 € más caro que el sombrero; y haciendo, el mismo razonamiento de antes, obtengo que dos sombreros cuestan 130-90=40 €, por lo que un sombrero cuesta 20 €.

Finalmente; el impermeable cuesta 110 €. Resumiendo; las sandalias costaron 10 €, el sombrero 20 € y el impermeable 110 €.

Reir es muy sano

LAS FIESTAS DEL PUEBLO



Bueno, como todos saben hay unos días en todos los pueblos del mundo donde se puede hacer lo que se quiera: son las fiestas patronales. ¡Eso es la bomba! ... Es que con el pretexto de *¡estamos de fiesta!* Se puede hacer lo que quieras: tirar una cabra por el campanario, arrancarle el pescuezo a un pollo...y si tiras un petardo dentro del confesionario y explota y le quemas el pelo a una beata...¡No importa, estamos de fiesta!

Lo importante de las fiestas es comer. Un buen mozo que se precie, debe comer su peso tres veces al día. Sí, sí, además sin medida y de cualquier forma: chorizos con magras, chocolate con churros, paellas de arroz pasado, calderetas con atasca burras, zarajos de cordero...menos mal que luego para rebajar se bebe, se bebe lo que sea. Además, tenemos un sistema tradicional para enseñarles a los mozos los riesgos que conlleva la bebida. Nosotros, allá en el pueblo, ponemos unos botijos llenos de aguardiente en medio de la plaza y nos lo pasamos bomba viendo como los mozos que tienen que llegar a los botijos para beber sobretodo después de esquivar toros de 500 Kg.!. Hombre, todos los años pillan a alguien y lo dejan hecho unos zorros. ¡Pero no pasa nada! ¡Estamos de fiesta!

Lo más bonito de las fiestas de los pueblos, es el pregón. ¡Eso sí que es bonito!. Porque si, además, traen a un forastero famoso y de nivel como el padre Apeles, Enrique del Pozo, Tamara o Rappel, al que reciben las autoridades del pueblo y la reina de las fiestas, eso ya es el no va más. Fijaros que siempre lo reciben la reina de las fiestas con su madre, las damas de honor con sus madres, los de la banda de música con sus madres... ¡Vamos, que están todas las madres del pueblo!!!

Y le suben al balcón y le dicen: ¡tú di lo que quieras, figura! Eso sí, habla bien del pueblo y de la virgen. Porque los pregoneros tienen un truco, que me los conozco yo. El truco infalible es que se saben el nombre del Patrón de las Fiestas, y si ven que la cosa decae dicen: ¡Viva San Mendrugó! ¡Y se los pone a todos en el bolsillo, cayéndoles la babaja.

A partir de ahí, sale la banda municipal. ¡Qué porte, qué brío, que clase!. Y venga a tocar y tocar. Da igual lo que toquen, el caso es que haya un buen bombo y una partitura a piñón fijo. Además, es que cada año cogen una canción y la machacan. Canciones fiesteras memorables han sido la *Macarena*, los *Pajaritos*...incluso aseguro haber escuchado 3.500 veces, en una misma noche, el *Tractor Amarillo*. Y luego, claro, te vas al entoldado y la gente quiere seguir escuchando el *Tractor Amarillo*. Es que es normal. Y que pasa, que el grupo de música es un grupo moderno, de esos que quieren quedar bien con su extenso repertorio. Entonces, claro, ellos están empeñados en tocar *Esta vida loca*. ¡Pero que quieren? ¡Provocar! ¡Se la están buscando! Y la encuentran. Sale de entre los bailarines, el hijo de la Remedios, que mide un 68 de cuello y le suelta:

- Oye tú, melenas, ven pá ca. ¡Ahora mismo volvéis a tocar el *Tractor Amarillo*!.
- Es que perdona usted, pero nosotros somos un grupo moderno, y tenemos un repertorio de canciones estupendas y ahora va *La vida loca*.
- Tu no has escuchao lo que te he dicho, ¿verdad? No sabes que esto lo pagamos todos los del pueblo ¿o qué? ¡Tú tocas el *Tractor Amarillo*!
- Es que es la 5ª vez que la tocamos esta noche. Si no le parece a Vd. Mal, vamos a seguir con nuestro repertorio porque somos un grupo muy moderno.
- Vamos a ver, figura. ¡O tocas el *Tractor Amarillo*, o te comes el tractor amarillo que tengo "aparcao" en la era!

Y claro, vuelven a tocar el *Tractor Amarillo*. Luego, cuando acaban los del grupo musical, la banda sigue tocando, hasta las tantas.

Y terminan las Fiestas. La gente ya está ahí preparada. Se tiran los cohetes, que más que cohetes parecen obuses del 46, y sale toda la banda municipal con el bombo, los platillos y el *Tractor Amarillo*... (...)

¡Ah!, y una cosa, quizás la más importante de todas: ¡Estoy hasta las mismas narices del *TRACTOR AMARILLO*!

Horario de autobuses

Conselh Generau d'Aran

HORARIO INTERNO DE LA VAL D'ARAN DEL 18 DE ABRIL HASTA EL 20 DE JUNIO DE 2005 • DE LUNES A VIERNES

Baqueira	07.50	09.25	10.30	12.40	13.50	16.30	17.00	17.45	19.00	20.05
Tredós	07.53	09.28	10.33	12.43	13.53	16.33	17.03	17.48	19.03	20.08
Salardú	07.56	09.31	10.36	12.46	13.56	16.36	17.06	17.51	19.06	20.11
Gessa	07.57	09.32	10.37	12.47	13.57	16.37	17.07	17.52	19.07	20.12
Arties	08.00	09.35	10.40	12.50	14.00	16.40	17.10	17.55	19.10	20.15
Garós	08.03	09.39	10.44	12.54	14.04	16.44	17.14	17.59	19.14	20.19
Casarih	08.05	09.40	10.45	12.55	14.05	16.45	17.15	18.00	19.15	20.20
Escunhau	08.07	09.42	10.47	12.57	14.07	16.47	17.17	18.02	19.17	20.22
Betren	08.09	09.44	10.49	12.59	14.09	16.49	17.19	18.04	19.19	20.24
Vielha	08.10	09.45	10.50	13.00	14.10	16.50	17.20	18.05	19.20	20.25
Vielha	08.20	09.00	11.00	11.45	13.05	14.15	15.20	16.55	18.15	19.45
Vilac	08.22	09.02	11.02	11.48	13.07	14.17	15.22	16.57	18.17	19.48
Betlan	08.23	09.03	11.03	11.50	13.08	14.18	15.23	16.58	18.18	19.50
Aubert	08.25	09.05	11.05	11.51	13.10	14.20	15.25	17.00	18.20	19.51
Pont d'Arrós	08.28	09.08	11.08	11.53	13.13	14.23	15.28	17.03	18.23	19.53
Benós	08.29	09.09	11.09	11.56	13.14	14.24	15.29	17.04	18.24	19.56
Es Bordes	08.32	09.12	11.12	11.57	13.17	14.27	15.32	17.07	18.27	19.57
Arró	08.33	09.13	11.13	12.00	13.18	14.28	15.33	17.08	18.28	19.58
Era Bordeta	08.35	09.15	11.15	12.01	13.20	14.30	15.35	17.10	18.30	20.01
Bossòst	08.38	09.18	11.18	12.03	13.23	14.33	15.38	17.13	18.33	20.03
Les	08.40	09.20	11.20	12.05	13.25	14.35	15.40	17.15	18.35	20.08
Pontaut	07.40	08.30	09.30	11.45	13.05	13.40	14.50	16.15	17.45	19.15
Les	07.43	08.33	09.33	11.49	13.09	13.44	14.59	16.19	17.51	19.19
Bossòst	07.47	08.34	09.34	11.52	13.12	13.47	15.02	16.22	17.54	19.22
Era Bordeta	07.50	08.37	09.37	11.54	13.14	13.49	15.04	16.24	17.56	19.24
Arró	07.52	08.39	09.39	11.55	13.15	13.50	15.05	16.25	17.57	19.25
Es Bordes	07.53	08.40	09.40	11.58	13.18	13.53	15.08	16.28	18.00	19.28
Benós	07.56	08.43	09.43	11.59	13.19	13.54	15.09	16.29	18.01	19.29
Pont d'Arrós	07.57	08.44	09.44	12.02	13.22	13.57	15.12	16.32	18.04	19.32
Aubert	08.00	08.47	09.47	12.04	13.24	13.59	15.14	16.34	18.06	19.34
Betlan	08.02	08.49	09.49	12.05	13.25	14.00	15.15	16.35	18.07	19.35
Vilac	08.03	08.50	09.50	12.07	13.27	14.05	15.17	16.37	18.09	19.37
Vielha	08.05	08.52	09.55	12.10		14.15	15.20	16.25	18.15	19.45
Vielha	08.10	09.00	10.00	12.11	13.30	14.16	15.21	16.26	18.16	19.46
Betren	08.11	09.01	10.01	12.11	13.31	14.16	15.21	16.26	18.16	19.46
Escunhau	08.13	09.03	10.03	12.13	13.33	14.18	15.23	16.28	18.18	19.48
Casarih	08.15	09.05	10.05	12.15	13.35	14.20	15.25	16.30	18.20	19.50
Garós	08.16	09.06	10.06	12.16	13.36	14.21	15.26	16.31	18.21	19.51
Arties	08.20	09.10	10.10	12.20	13.40	14.25	15.30	16.35	18.25	19.55
Gessa	08.23	09.13	10.13	12.23	13.43	14.28	15.33	16.38	18.26	19.58
Salardú	08.24	09.14	10.14	12.24	13.44	14.29	15.34	16.39	18.29	19.59
Tredós	08.27	09.17	10.17	12.27	13.47	14.32	15.37	16.42	18.32	20.02
Baqueira	08.30	09.20	10.20	12.30	13.50	14.35	15.40	16.45	18.35	20.05

Nota : Los horarios remarcados en rojo son los itinerarios correspondientes a ALSINA GRAELLS, de entrada y salida del Valle de Aran

HORARIO INTERNO DE LA VAL D'ARAN DEL 18 DE ABRIL HASTA EL 20 DE JUNIO DE 2005 • SÁBADOS Y FESTIVOS

Pontaut	07.40	09.00	11.15	13.05	16.00	17.15	18.30	19.30	20.06
Les	07.44	09.04	11.19	13.09	16.04	17.19	18.34	19.34	20.03
Bossòst	07.47	09.07	11.22	13.12	16.07	17.22	18.37	19.37	20.01
Era Bordeta	07.49	09.09	11.24	13.14	16.09	17.24	18.39	19.39	20.00
Arró	07.50	09.10	11.25	13.15	16.10	17.25	18.40	19.40	19.57
Es Bordes	07.53	09.13	11.28	13.18	16.13	17.28	18.43	19.43	19.56
Benós	07.54	09.14	11.29	13.19	16.14	17.29	18.44	19.44	19.53
Pont d'Arrós	07.57	09.17	11.32	13.22	16.17	17.32	18.47	19.47	19.51
Aubert	07.59	09.19	11.34	13.24	16.19	17.34	18.49	19.49	19.50
Betlan	08.00	09.20	11.35	13.25	16.20	17.35	18.50	19.50	19.48
Vilac	08.05	09.22	11.37	13.27	16.22	17.37	18.52	19.52	19.45
Vielha	08.05	09.22	11.37	13.27	16.22	17.37	18.52	19.52	19.45
Betren	08.11	09.26	11.46	13.36	16.26	17.46		19.20	19.19
Escunhau	08.13	09.28	11.48	13.38	16.28	17.48		19.19	19.17
Casarih	08.15	09.30	11.50	13.40	16.30	17.50		19.15	19.14
Garós	08.16	09.31	11.51	13.41	16.31	17.51		19.15	19.15
Arties	08.20	09.35	11.55	13.45	16.35	17.55		19.10	19.10
Gessa	08.23	09.38	11.58	13.48	16.38	17.58		19.07	19.07
Salardú	08.27	09.42	12.02	13.52	16.42	18.02		19.06	19.06
Tredós	08.27	09.42	12.02	13.52	16.42	18.02		19.03	19.03
Baqueira	08.30	09.45	12.05	13.55	16.45	18.05		19.00	19.00

OTROS SERVICIOS

05.07	13.07	LES	12.08	20.08
05.30	13.30	VIELHA	11.45	19.45
08.30	16.30	LLEIDA	09.00	17.00
09.00	17.00	LLEIDA (*)	08.45	16.45
11.15	19.15	BARCELONA	06.30	14.30

OBSERVACIONES: Circulará todos los días del año, excepto el día de Navidad.
(*) Enlaces directos por autopista con Barcelona.
Los enlaces de los domingos con Llérida, rogamos sean consultados.



SUPERMERCADO MADRID

VINOS Y LICORES - ALIMENTACIÓN
FRUTAS Y VERDURAS - CHARCUTERÍA
PERFUMERÍA - TABACOS

GRAN CAVA

c/ Mayor nº 27 25550 - BOSSÒST Tel. 973 648 094 FAX 973 648 301



**LA TEVA
REVISTA**
973 64 77 07



ALBERGUE ERA LANA

bungalows de 6 hasta 8 plazas
habitaciones de 2, 4 y 6 plazas
precios especiales para grupos

Carret, Nac. 230 km. 175 Tel. y Fax: 973 64 83 28
Camin Reiau s/n
25551 - ERA BORDETA noanil@latinmail.com

**NUEVA
GERENCIA**

PROMOCIÓN DE 9 APARTAMENTOS Y 5 DÚPLEX EN EL PIRINEO LLEIDATÀ

**EDIFICIO RIBAGORZA
EN VILALLER (LLEIDA)**

**Próximo a las pistas de esquí
de Baqueira, Boi y Cerler**

- Totalmente exteriores
- Acabados de gran calidad
- Carpintería exterior de aluminio con rotura de puente térmico
- Carpintería interior con puertas de haya vaporizada
- Suelo de parquet
- Cuartos de baño con sanitarios ROCA y griferías monomando
- Calefacción a gas ciudad
- Armarios empotrados
- Amplias terrazas

**PROYECTOS Y
URBANIZACIONES
GAUDÍ**

Ático dúplex, desde 152.000 euros.

Información:

Tel.: 974 47 41 11 - 649 29 89 42 - 608 53 65 24

www.mirmontilla.com



perfumería
aran

Plaza Coto Marzo, 3
(Detrás de la iglesia)
VIELHA - Val d'Aran
Tel. 973 64 32 07



boutique
moda - complementos

plaza coto marzo, 2
(detrás de la iglesia)
VIELHA
Tel. 973 64 32 07

**COLECCIÓN
PRIMAVERA - VERANO**



CLINICA VETERINARIA VIDAL

HORARIO DE VISITA
De Lunes a Viernes
de 10,30 a 13,30
y de 16,30 a 20,00
Sábados según temporada

Avda. Garona, 25 - bajos
25530 - VIELHA
Tel. 973 64 23 61

**Era
Cova**

RESTAURANT

Especialidades en
PASTA y ARROZ

PASEO EDUARD AUNÒS, 24
25550 - BOSSÒST
Tel. 973 64 82 09



**Botiga
Peremartí**
**ROBA
TA
MAINATGES**

c/Pietat, 2
Tel. 973 64 82 43
BOSSÒST (Val d'Aran)



HOSTAL TALABART * LES (Val d'Aran)

24 HABITACIONES CON T.V.
RESTAURANTE
ÁREA AJARDINADA
PARQUE INFANTIL
PISCINA
PARKING

Tel. (00 34) 973 64 80 11
Fax (00 34) 973 64 81 85
e.mail: talabart@megacceso.com
www.hotelatalabart.com

C
C.O.N.S.V.L
**PENSIÓ
MONTARTO**
★ ★

Ctra. a Baqueira - Beret s/n
25599 - ARTIES - Val d'Aran
Tel. i Fax: 973 64 08 03



LOU PITCHOUNET

El Tiovivo de Luchon

Estamos en el
Parque Termal



Aquellos locos inventores



LA PLUMA

Con el advenimiento del Cristianismo y el interés en difundir las enseñanzas y la doctrina, fue en aumento la necesidad de escribir documentos religiosos. Los antiguos signos gráficos fueron reduciendo su tamaño y se realizaban libros en rollos de papiro escritos con plumas de caña (el papiro se usaba desde 3000 años antes de Cristo en Egipto); posteriormente, alrededor del Siglo II antes de Cristo, dejaron el lugar a los libros realizados en pergamino o vitela (tipo de pergamino hecho a partir de pieles de cabras, corderos y terneras jóvenes) escritos con plumas de cálamo.

Los cálamos se realizaban con plumas externas de las alas de las aves; las preferidas y de mayor valor, eran las de pato, cisne, cuervo o pavo. Los cálamos de aves grandes son de mayor espesor y resultaban más fáciles de sujetar.

Se sabe que se usaban estas plumas alrededor del Siglo VI después de Cristo, debido a alusiones realizadas por el teólogo español San Isidoro de Sevilla. Hay escritos que dicen que las plumas del ala izquierda resultaban más adecuadas para los diestros, mientras que las del ala derecha eran mejores para ser usadas por los zurdos.

El cálamo se fabricaba endureciendo la pluma mediante calor o disecándola, luego se cortaba la punta, biselándola con un cortante especial. El escribiente debía ir manteniendo la punta en bisel, mediante frecuentes cortes.

Al llegar al siglo XIII se comienza a reemplazar el pergamino por el papel, y las plumas tenían puntas biseladas más finas. Y la necesidad de realizar escritos era mayor, por lo que se intentaba inventar algo que no necesitara ser afilado o biselado continuamente; se hicieron intentos de fabricación de plumas de cuerno, de caparazón de tortugas, de piedras preciosas, de bronce (en el siglo XV hay referencias a plumas de bronce -1465- aunque se supone que los romanos las usaban desde tiempo antes). El calígrafo español del siglo XVI, Juan de Yciar, menciona en 1548, las plumas bronceadas para escritos de gran extensión, en su manual de escritura. Su uso no se difundió hasta principios del siglo XIX.

En 1803, el ingeniero inglés Bryan Donkin patentó la primera pluma de acero. Con esta invención, con la sucesiva implantación de la enseñanza gratuita y pública para la niñez, y con la producción de plumas de acero por parte de los fabricantes ingleses del siglo XIX, William Joseph Gillot, William Mitchell y James Stephen Perry, el cálamo cayó en desuso.

En 1829 aparecieron los plumines de acero, que se popularizaron años más tarde. En 1884, un agente de seguros de Nueva York, Lewis Waterman, patentó la primera pluma estilográfica con depósito de tinta. Waterman inventó un mecanismo que suministraba tinta a la punta del plumín por capilaridad, haciendo que la tinta fluyese de forma uniforme al tiempo que se escribía. Trajo una gran evolución en la rapidez de escritura, pues permitía escribir sin tener que estar recargándola constantemente. La tinta se alojaba en un depósito en el interior y fluía por el plumín hasta el papel.

En el siglo XX, se fue imponiendo la pluma estilográfica, hasta que apareció el bolígrafo, que se impuso en el uso popular y diario, por su comodidad, rapidez y economía.



BIBLIOTÈCA GENERAU DE VIELHA
Av. Garona, 33 (Palai de Gèu)

**BIBLIOTÈCA
GENERAU
DE VIELHA**

Tel. 973 64 07 68
bibliovielha@aranweb.com

QUAN ES DINOSAURES REINAUEN ENA TÈRRA

Tà comprèner ua part dera preistòria e des bèsties qu'abitauen eth planeta en aqueri tempsi, vos arrecomanam ua longa lista de libres especiaument indicats tara mainadèra, qu'auetz ara vòsta man ena nòsta bibliotèca sus aqueri reptils gigants:

Asimov, Isaac: *Els Cometes van matar els dinosaures?*, Barcelona: Cruïlla, 1989.
Ua explicacion possibla dera desaparicion d'aqueri gigants dera Tèrra.

Benton, Michael: *Vida prehistòrica, Dinosaurios, Primeros pobladores*, Madrid: Anaya, 1998.
Un repàs fòrça interessant dera evolucion des espècies, des prumèrs organismes vius enquiara aparicion der òme.

Bourdiol, I.: *El Regnat dels dinosaures*, [Barcelona] Baula, 1994.
De quan reinauen es dinosaures en mon: dera vida vidanta enquiara sua extincion.

Diccionari visual Altea dels dinosaures, Barcelona: Grup Promotor, 1993.
Entà aprèner tot çò que cau saber des reptils extingits, damb illustracions fòrça reaus dera anatomia interna d'aqueres bèsties.

Dinosaurios, Barcelona: Zeta Multimedia, 1997.
Un CD-ROM entà aprèner en tot jogar.

Durrell, Gerald: *La Fantàstica aventura dels dinosaures*, Barcelona: Barcanova, 1990.

Hawcock, David: *El Sorprenent llibre desplegable del Tyrannosaurus rex*, Barcelona: Molino, 2002.

Norman, David: *Atlas ilustrado de los dinosaurios*, Madrid: Susaeta, [199-?]

Norman, David: *Los Dinosaurios*, Madrid: Altea, 1990.

Lindsay, William: *Corythosaurus*, Barcelona: Plaza Joven, 1993.
Entà sabèc tot sus un des erbivòrs mès grani que i auie.

Lindsay, William: *Triceratops*, Barcelona: Plaza Joven, 1993.
Tot sus er antecessor deth rinoceront actua, eth dinosaure cornut: qué minjaue, coma se defensaue e com se reprodusie.

Condes ena bibliotèca

E vos rebrembam qu'entath proplèu mes auem programades es següents ores deth conde, a compdar des 17.30 ores, es diuendres:

13 de mai: "La ventafoes india"
27 de mai: "Les estrelles dalt del cel"



Retalls d'història



L'ENFONSAMENT DEL GRAF SPEE

El cuirassat de butxaca alemany Graf Spee, 14.000 tones de desplaçament equipat, 28 nusos de velocitat punta i un formidable armament, va iniciar la seva vida com a corsari el 3 de setembre de 1939. El comandava el capità Hans Langsdorff, de 43 anys i gran prestigi a la marina. Aquest vaixell fantasma va recórrer l'Atlàntic de nord a sud, on va establir el seu centre de corrieres, actuant sobre les rutes que unien Gran Bretanya amb Àfrica, Àsia i Amèrica. En cent dies d'actuació en aquests escenaris, amb una incursió a l'Índic per despistar els seus perseguidors va enfonsar nou mercants amb les seves 50.000 tones. En aquesta singladura, Langsdorff va donar mostres d'una gran astúcia i capacitat, burlant una i altra vegada als seus perseguidors, i alhora guanyant-se el seu respecte, ja que no va morir ni un sol mariner enemic en les seves captures.



Cuirassat Graf Spee



Hans Langsdorff

El dia 13 de desembre, a les sis del matí els seus vigies van donar la veu d'alarma: tres vaixells a poc més de vint milles de distància. El Graf Spee estava enfront del gran estuari del Plata, a unes 280 milles de Punta del Este. El capità alemany va creure que eren dos destructors i un creuer que escortaven els mercants enemics, i a les 6.20 els cornetes tocaven xafarranxo de combat i el Graf Spee va obrir foc amb els seus canons de 280 mm. Realment, eren els creuers lleugers Ajax i Achilles i el creuer pesat Exeter, comandats pel comodor Hartwood. El Graf Spee va tocar de seguida l'Exeter, que en una hora va patir fins a set impactes i havia d'abandonar el combat amb totes les seves torres inutilitzades. Però mentre els dos grans vaixells es disparaven, els creuers lleugers es van acostar i van causar-li nombrosos danys superficials. Però dos salves del Graf Spee van deixar fora de servei la meitat d'artilleria del Ajax. Ara, el cuirassat alemany podia disparar més que els seus adversaris i la seva artilleria perforava els vaixells enemics mentre que els canons de 150 mm anglesos no podien amb el blindatge.

La batalla estava decidida quasi completament, i el comodor Hartwood va ordenar els seus malmesos creuers que es retressin, tot i que no tenien cap possibilitat de sobreviure, ja que el cuirassat alemany els superava en potència de foc, abast i velocitat. En l'últim moment, davant la sorpresa increïble dels anglesos, Langsdorff ordenava la retirada del Graf Spee cap al port neutral de Montevideo per fer les reparacions pertinents, sense perseguir els més que malmesos vaixells de la Navy. A partir d'aquí, es van succeir una sèrie de decisions incomprensibles per part del capità de la Kriegsmarine: davant la negativa del govern uruguaià d'autoritzar la permanència

per un període de dues setmanes en port del Graf Spee, Langsdorff el fa sortir del port i el barrena a la sortida del estuari del Plata, enfonsant el vaixell fins a la torre, que sobresortia sobre el nivell de les aigües. En resum, increïble victòria aliada que aquell dia només podia oposar a tot un cuirassat dos petits i ferits creuers. El capità Langsdorff, desequilibrat potser per la llarga estada a la mar, o per la batalla intensa que acabava de viure, o bé per unes ferides lleus que hi havia patit, va cometre un error rere l'altre, fins que es va suïcidar a Buenos Aires el 20 de desembre.

Article escrit per David Aquilina

Escola d'Ostalaria Les - Val d'Aran



L'any 1983 es va crear l'Escola d'Ostalaria de Les, centre d'ensenyament públic, amb la finalitat de dotar dels coneixements i estudis als professionals del sector turístic de la Val d'Aran.

En l'actualitat, l'Escola s'ha convertit en un centre de referència en formació hostalera. Aquest Centre ha incorporat als seus currículums oficials, tot un seguit d'activitats que el fan diferent a la resta de Centres de l'Estat.

La incorporació de les noves tecnologies de la informació a estudis clàssics com la cuina i la pastisseria, fan que els alumnes es familiaritzin amb les mateixes i obtinguin una formació integral més enllà de les exigències curriculars i s'incorporin al mercat de treball en condicions més favorables que la resta dels estudiants.

D'altra banda, l'escola ha incorporat als seus currículums la segona llengua estrangera, i n'organitza cursos monogràfics que van des de les noves tecnologies, a cuines alternatives, a la gestió i a l'administració. Aquests cursos estan oberts als professionals en general mitjançant el pagament de taxes i pels alumnes de l'Escola, són de caràcter gratuït.

L'Escola esdevingué la primera Entitat Formadora de Manipuladors d'Aliments de la Vall d'Aran, passant a realitzar les activitats formatives, que marca la legislació en aquest camp, obertes als professionals en general, i adreçades, particularment, als alumnes del centre, integrant els continguts a la formació general que reben durant la realització dels cicles formatius. Els alumnes poden fer us d'altres serveis gratuïts de l'Escola durant el curs: servei de biblioteca, videoteca, internet, borsa de treball, borsa d'habitatge.

Durant el curs escolar, amb la finalitat de familiaritzar els alumnes amb el sector, es realitzen visites al Kursaal de San Sebastián, Fires a Barcelona, i viatges a diferents zones d'Espanya i França. Els alumnes de l'Escola es formen en grups molt reduïts. Aquesta forma d'agrupament permet mantenir una estreta relació amb el professorat al llarg de tots els estudis. Aquest vincle alumne-professor, permet complir amb èxit les més altes fites de qualitat de l'ensenyament i, a la vegada, poder fer dels seus alumnes, futurs professionals capaços d'ocupar llocs de responsabilitat.

C.F.G.M. CUINA – És competència general del tècnic en cuina executar totes les operacions de manipulació, preparació, conservació i presentació de tota classe d'aliments; confeccionar ofertes gastronòmiques i dur a terme les activitats de servei, aconseguint la qualitat i els objectius econòmics establerts i aplicant en tot moment les normes i pràctiques de seguretat i higiene.

C.F.G.M. PASTISSERIA I FORNERIA – Aquests estudis proporcionen els coneixements necessaris per a realitzar totes les operacions d'elaboració, conservació i presentació de tota classe de productes de pastisseria i rebosteria i també montar expositors, aparadors i serveis del tipus "buffet" amb aquests productes, aconseguint la qualitat i els objectius econòmics establerts i aplicant les normes de seguretat i higiene.



I.E.S. ESCOLA D'OSTALARIA LES - VAL D'ARAN

GENERALITAT DE CATALUNYA
DEPARTAMENT D'EDUCACIÓ
I.E.S. ESCOLA D'OSTALARIA LES - VAL D'ARAN

PRE-INSCRIPCIONS
Del 17 al 27 de Maig

20 ANYS FORMANT ALUMNES D'DHOSTALERIA

OFERTA EDUCATIVA DEL CENTRE:

- CFGM DE PASTISSERIA I FORNERIA
- CFGM DE CUINA
- CFGs DE RESTAURACIÓ
- CFGs D'ALLOTJAMENT
- c/ Es Banhs, s/n
- 25540 - LES - Val d'Aran (LLEIDA)

CURSOS MONOGRÀFICS

PRÀCTIQUES DE FORMACIÓ EN EMPRESES

BORSA DE TREBALL

RESIDÈNCIA D'ESTUDIANTS

www.xtec.es/centres/c5006148/

Tel. 973 64 72 42
Fax 973 64 82 42

Las Cruzadas



LA PRIMERA CRUZADA (Último capítulo)

Alejo Comneno supo de la noticia de que Bohemundo I de Trento, se había convertido en príncipe de Antioquía durante los primeros días de junio de 1098, cuando recibió una embajada de los cruzados dirigida por Hugo de Vermandois, príncipe de Francia, pidiéndole ayuda. Pero el emperador ya había disuelto a su ejército y no le fue posible reunirlos de nuevo en aquel momento. Aquel mismo mes, los cruzados fueron cercados por un ejército sarraceno, comandado por Kerbogha, que había sido enviado allí por el sultanado seljúcida de Persia. Durante el fuerte asedio, un cruzado, Pedro Bartolomeo, descubrió en un sótano de las murallas de Antioquía, la Santa Lanza, con la que habían atravesado el costado de Jesús. Por fin, el 28 de Junio de 1098, los cruzados derrotaron a las fuerzas musulmanas que les sitiaban.



Grabado antiguo de Jerusalén

En primavera del año siguiente, Alejo Comneno mandó una embajada a Antioquía reclamando la ciudad a Bohemundo, pero no tuvo éxito. Probó luego suerte con los otros condes de la cruzada, pero también fracasó, pese a que afirmaban que el emperador estaría con ellos el 25 de junio con nuevos refuerzos y numerosos regalos.

Tras un merecido descanso, el ejército cruzado prosiguió su camino hacia el sur, bajo el mando de Raimundo de Saint Gilles. El 12 de Diciembre, las fuerzas cristianas se apoderan de la ciudad de Maarat an Noman, en Siria. Durante este hecho, la población es

masacrada y la ciudad totalmente destruida. En Enero de 1099, los soldados francos continúan su marcha hacia Jerusalén, pasando junto a la fortaleza de Qal'at-al-Hosn, que posteriormente se convertiría en el Krak de los Caballeros. Fue el 7 de Junio cuando el ejército cruzado avistó por vez primera, las murallas de Jerusalén y el día 13 se realizó el primer asalto a la ciudad, que fue contundentemente rechazado por los musulmanes. El 10 de julio, tras casi un mes de asedio, los cruzados lograron atravesar la muralla circundante y el día 15 del mismo mes, Jerusalén cayó en manos cristianas. Durante el consiguiente saqueo y posterior incendio de la ciudad, murieron cerca de ochenta mil personas, entre musulmanes y judíos.

Veinte días después, los cruzados derrotarían en la ciudad de Escalón, ciudad de la costa mediterránea situada en el norte de Gaza, a un ejército mandado por el visir de Egipto. Después, Godofredo de Bouillon, elegido por sus propios barones, se convertiría en el primer rey de Jerusalén, con el título de Defensor del Santo Sepulcro. El 1 de agosto de 1099, Arnaldo de Malecorne fue nombrado Patriarca de Jerusalén, aunque el 31 de Diciembre fue sustituido por Daimbert, Obispo de Pisa y legado del Papa.

Entre las tomas de Antioquía y Jerusalén también se crearía el condado de Tripoli, que estuvo al mando de Raimundo de Saint Gilles. Durante los dos siguientes años, los ejércitos francos tomaron Cesárea y Ramla. Con estos acontecimientos, la Primera Cruzada se dio formalmente por terminada.

Durante el año 1100, se firmó un acuerdo comercial entre Venecia y el Reino Franco de Jerusalén y el 18 de Julio del mismo año, moría Godofredo de Bouillon. Su hermano, Balduino de Bolonia, príncipe de Odessa, fue coronado rey en Belén, el día de Navidad.

Gente del Valle

ISABEL, DOLORS Y PILAR ESTAMPA BRINGUÉ DE "CASA MATEU", DE ESCUNHAU



¿Cuántos años de cara al público?

Toda la vida. En el año 73 nuestros padres abrieron la casa como restaurante. Entonces no había nombres comerciales y se usaban los nombres de las casas. La nuestra se llama "Casa Mateu", pero éramos conocidos por "Casa Marcelino", el nombre de nuestro padre. El era muy abierto; se encargaba de la brasa, que hacía en la chimenea y delante de la gente; hablaba con todos, hacía bromas y este trato gustaba mucho. Incluso hoy en día, algún cliente de los de antes, pasa por aquí preguntando por "Casa Marcelino". Luego con el tiempo, al ver que íbamos a seguir con el negocio familiar, adoptamos nuestro apellido, Estampa.



¿Cómo empezó el negocio familiar?

Empezó de forma curiosa, el Sr. Serrano, de Vielha, tenía un hotel y a veces cuando estaba lleno en verano y Semana Santa, llamaba a casa y preguntaba: "¿no tendréis una habitación para estos Sres. que no tienen donde dormir?". ¿algún sitio pequeño? y entonces hacíamos algún apañeo y las hijas dormíamos en el "humarau" o íbamos a la sala... Y así empezó. Una vez estaban aquí, se sentaban, hablaban... En esas, veías a nuestra madre que venía del huerto con su verdura, y al verla preguntaban, "¿podrías hacer un platito más y así no bajamos a Vielha...?" "Bueno, pues pongo un poco mas y comemos todos juntos".

Había privaciones pero comida no faltaba, se aprovechaba todo. Se hacía mantequilla, mermelada, queso, productos del huerto, la caza.... Ella había servido en diferentes casas, había estado en Andorra, había visto un poco de mundo y tenía buena mano; esto, a la hora de tratar con la gente o de preparar cualquier cosa, le ayudaba. Imaginate la gente de la ciudad, en aquella casa de payés, que se sentaba con la familia al lado del hogar, con sus platos de verdura del huerto, guisos de caza o un poquito de queso y embutido.... Y así, los que probaban, al año siguiente volvían con amigos. Poco a poco otras casas también empezaban a ofrecer habitaciones en Escunhau, pero al no haber ningún restaurante, los enviaban a nuestra casa. "Vayan a casa Marcelino y pregunten, igual les prepararán algo", y así hasta el año 73, en que ya se abrió como restaurante.

¿Ha cambiado mucho vuestro menú en estos años?

Ha evolucionado bastante. Hay platos que están desde el principio: la olla aranesa, el civet, la carne a la brasa, y otros nuevos, como la tarta de cebolla, el flan de espinacas o la ensalada de lentejas con jamón de pato. Por supuesto que hay evolución, pero sin perder las raíces en cuanto a la preparación de la comida, con cariño y tiempo.

¿Qué factores habéis tenido en cuenta en la reciente reforma de vuestra casa?

El principal ha sido la conservación de la esencia de la casa de nuestro padre. Cuidando esto, se ha renovado parte de ella para ampliar nuestros servicios, ya que la demanda es cada día más exigente. También hemos querido mantener el ambiente de la casa, la familiaridad, la calidez.

¿Qué excursión aconsejaríais a un visitante?

La Ribera y el Lago de Escunhau.

Un refrán amigo, una frase....

"Renovarse o morir". Esta frase en estos momentos nos identifica bastante. Mientras estábamos en obras, había gente que nos preguntaba, "¿Pero, cómo os habéis metido en esto?" Y esa era un poco la idea que nos llevó adelante. También solemos tener presente otro que dice: "Qui de jove no treballa, quan és vell dorm a la palla".

¿Celebráis las romerías?

Cada año celebramos la romería del Santet de Escunhau el 3 de julio, y también solemos ir a la de Montgarri, la de Montcorbau y la de la Artiga de Lin. Nos gustan estas tradiciones y cuando podemos vamos.

Entrevista realizada por: Amaia Leiaristi (Tot Aran)



HÈSTA MAJOR DE SALARDÚ 2005

DIUENDRES 29 D'ABRIU



10:00 H **TORNEG DE GOLF** - Era Hèsta comence hèn un shinhou d'exercici en **GOLF DE SALARDÚ**, a on s'amassaràn es mielhors golfistes deth país.

16:00 H **INAGURACION EXPOSICION DETH LIBRE INFANTIL E JUVENIL**...ena BIBLIOTÈCA MUNICIPAL DETH NAUT ARAN. Tanben se renderà aumenatge ath/ara lector/a mès veterana de Salardú.

18:00 H **ERA MAUTA DETH SANGLIÈR** - Decoracion des façanes deras cases deth pòble. Estimats vesins, eth nòste sanglièr de coeire ja hè dus anhets....l'ajudaratz a bohar es candeles?

18:30H **RONDA DE BARS** - En companhia dera CHARANGA MC KENSY'S. Açò serà en BOT, DELICATESEN, BAR MONTANHA, ERA TROBADA, CASA MESTRES.

24:00H **SESSION DE BALH** - Balh de net damb es orquèstres CIMARRON E EIVISSA. E tara mieja part, **PLAYBACK D'ADULTS**... ! Mès sustot.....PORTATZ ETH CD damb era vòsta cançon!

SERVICI D'AUTOBÚS NOCTURN: LES - 11:30 H - VIELHA - 12:00 H - SALARDÚ - 12:15 H - TORNADA ENTA CASA 5:45 H



DISSABTE 30 ABRIU



11:30H **CONCORS DE TIR ATH PLAT** - Toti tà Aiguamòg!!
CONCORS DE DIANA FEMENIN e cercant monedes ena haria enes **COCANHES TARA MAINADERA**.

18:00H **ACTIVITAT INFANTIL**: "XIPILANDIA" - Ena AUBÈRJA ERA GARONA

19.00H **CONCÈRT ENA GLÈISA**: Damb era CORAU AUBA

24:00H **SESSION DE BALH** - Damb es orquèstres NUEVA ALASKA E TARANTELA

SERVICI D'AUTOBÚS NOCTURN - LES - 11:30 H - VIELHA - 12:00 H - SALARDÚ - 12:15 H - TORNADA ENTA CASA 5:45 H

DIMENGE 1 DE MAI



12:00 H **CONCORS DE PLAY STATION** - En BAR ERA TROBADA

12:15 **TROBADA EN PATI DERA ESCÒLA** - Haram era TALHADA DE SOCS, era TIRADA DE CORDA Tanben recuperaram ua vièlha tradicion hèn a córrer es AROS. Es codiniers deth poble mos aufriràn ua plan gustosa paelha qu'acabarà damb un bon cafè ena CAFETERIA ERA TROBADA.

16:00 **XIX CONCORS D'INVENTS E QUILHES** - Ena plaça dera Pica

19:00H **BALH DE TARDE E PLAYBACK INFANTIL** - Damb era orquèstra FRANCISCO RIBELLES e ara seguida es nòsti petits *jabalies* mos mostraràn es sues dòts artistiques barant es cançons mès de mòda. Rebrematz-ac, portatz eth CD damb era vòsta cançon eh!

22:00 **GRAN LÒTO BINGO** - Entath mainatge e era mainada....FRANCISCO RIBELLES e un grop de MARIACHIS que mos amenizaràn eth bingo.

24:00 **SESSION DE BALH** - Damb eth grop FRANCISCO RIBELLES

DELUNS 2 DE MAI



15:00H **CONCORS DE BOTIFARRA** - Vos demoram en Pòliesportiu.

17:00H **GINKAMA** - Entà MAINATGES E MAINADES!. E entàs mès petiti, un talhèr de manualitats.

19:00H **BALH DE TARDE** a carrèc dera orquèstra BANDA SONORA.

24:00H **SESSION DE BALH** - Damb era orquèstra BANDA SONORA.



DIMARS 3 DE MAI



10:00H **AMASSADA DE CREUS** - Totes es creus deth Naut Aran s'amassen aué en Salardú

11:00H **SANTA MISSA EN AUNOR DERA SANTA CREU** - E ara seguida, moseen Josep mos aufrirà a toti es assistents còca e vin de missa. En poliesportiu, er Ajuntament deth Naut Aran mos aufrirà un plan bon aperitiu.

13:00 **ACTUACION DETH GROU FOLKLORIC ES GRIPETS DETH NAUT ARAN** - Balhs tradicionaus

CONCORS DE DIBOISH RAPID XXI.

14:00H **PASSAVILA** - Passaram per casa de toti es vesins aufrint un vasset de moscatelh e es bones hèstes acompanyats pera XARANGA LOS LABRADORES.

18:00H **AUBADES** - Mos amassaram toti ena plaça tà començar barant ath ritme dera charanga.

24:00H **SESSION DE BALH** - Damb era ORQUÈSTRA COSTA BRAVA

WEB

NUEVO CORREO ELECTRÓNICO:
totaran@totaran.com

WEB



**LA REVISTA
TOT ARAN
YA TIENE SU
PÁGINA WEB**

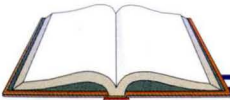
VISÍTANOS EN:

www.totaran.com

Índice de anunciantes



	PÁG		PÁG
ALBERGUES-REFUGIOS		ELECTRODOMÉSTICOS	
REFUGI SANT NICOLAU (BOCA SUR TÚNEL)	45	ELECTRÓNICA M. PERALES (VIELHA)	29
ALBERGUE ERA LANA (ERA BORDETA)	60	CASSIN VIDEO SHOP (LUCHON)	19
ALIMENTACION		EQUITACIÓN	
CARNICERÍA ORDOÑEZ (VIELHA)	41	ESCUELA EQUITACIÓN (VIELHA)	55
CARNICERÍA PEDARRÓS (BOSSOST)	21	ESCUELAS VARIAS	
SUPER CAVE RUBIO (BOSSOST)	51	ESCOLA DE DISSENY ONDARA (TÀRREGA)	15
SUPERMERCADO RUBIO (BOSSOST)	51	ESCOLA DE MÚSICA VAL D'ARAN (VIELHA)	48
ETH GRAUER (BOSSOST)	24	ESCOLA OSTALARIA VAL D'ARAN (LES)	67
SUPERMERCADO MADRID (BOSSOST)	60	ESTANCOS-TABACOS	
ETH VAL DES DOCI (VIELHA)	75	TABACS BOYA (LES)	29
ANÁLISIS CLÍNICOS		FERRETERÍAS	
MIQUEL ALMANSA (BOSSOST)	75	FERRETERÍA AGUILERA (BOSSOST)	45
ANTIGÜEDADES		COMERCIAL M. Y M. (VIELHA)	49
AZUM ANTIGÜEDADES (LUCHON)	17	FLORISTERÍAS - MATERIAL JARDINERÍA	
ATRACCIONES		FLORS E FLORETES (VIELHA)	23
LOU PITCHOUNET (LUCHON)	61	FLORSTIL (VIELHA)	35
LE PETIT TRAIN (LUCHON)	33	PRADEL HORTICULTURE (LUCHON)	10
BALNEARIOS Y TERMAS		MECANOCAMP (LLEIDA)	17
LAS TERMAS DEL REFUGI (VIELHA)	38	FONTANERÍA Y ELECTRICIDAD	
BANHS DE TREDOS (VALL D'AIGUAMOIX)	44	XAVI VICENTE (VIELHA)	49
TERMAS BARONIA DE LES (LES)	27	JORDI SERVÍHOGAR (BOSSOST)	29
CALEFACCION-CHIMENEAS		JEP JANSÀ (ES BORDES)	41
COMERCIAL M. & M. (VIELHA)	49	FOTOGRAFÍA	
XAVIER VICENTE (VIELHA)	49	ARAN COLOR (VIELHA)	49
JEP JANSÀ (ES BORDES)	41	GESTORÍAS - ASESORÍAS - ABOGADOS	
CARPINTERÍAS-MADERAS		CADION (VIELHA)	28
CABAU RAMÍREZ (ERA BORDETA)	47	ETH BUREU (VIELHA)	45
ARAN KIT (VIELHA)	27	GRUP 90 (VIELHA)	11
CARPINTERIA ALUMINIO-CRISTALES		PATRICIA RUBIO (BOSSOST)	47
VIDRES VIOLA (VIELHA)	29	GOLF (CAMPO)	
COMERCIAL M. Y M. (VIELHA)	49	GOLF DE LUCHON (LUCHON)	31
ARAN KIT (VIELHA)	27	HOTELES-PENSIONES	
CONFECCIONES-MODA		PENSIÓN MONTARTO (ARTIES)	61
NOVETATS CODINA (BOSSOST)	39	HOTEL SOL VIELHA (VIELHA)	21
BOTIGA PEREMARTI (BOSSOST)	61	HOTEL TALABART (LES)	61
VELVET (VIELHA)	61	HOTEL ESTAMPA (ESCUNHAU)	39
EL NINO (VIELHA)	49	HOTEL MAUBERME (SALARDU)	52
BOUTIQUE ATTARD (SAINT GAUDENS)	19	BANHS DE TREDOS (VALL D'AIGUAMÒG)	44
MAINADERA (LES)	33	HOTEL GÀRONA (BOSSOST)	41
DESTOCK SPORT (BOSSOST)	29	TIENDA DE CIBERESPACIO	
CONSTRUCCIONES-MATERIAL CONSTR.		CBZ BATTLE ZONE (VIELHA)	27
ANPEMA 2001 (BOSSOST)	11	CYBERCAFÉ (VIELHA)	11
CUBIERTAS Y PIZARRAS ARAN (VIELHA)	23	INFORMÁTICA	
COYOTE (BOSSOST)	21	CCV CASH (VIELHA)	5
CONSORCI LL. DE CONTROL (LLEIDA)	17	INMOBILIARIAS-PROMOTORES	
CANALS TECNOLLEIDA (VALLFOGONA B.)	37	AREA GESTIÓN INMOBILIARIA (VIELHA)	8-9
INTERIORS D'ARAN (BOSSOST)	13	ARAN SERVICE (VIELHA)	76
JORDI SERVÍHOGAR (BOSSOST)	29	GRUP 90 (VIELHA)	11
M. BOUCHER (VIELHA)	15	ETH PUNTEU (VIELHA)	38
ARAN KIT (VIELHA)	27	ANNA NICOLAS (VIELHA)	38
GRP CONSTRUCCIONES	41	INMOBILIARIA VISSER (SAINT BÈAT)	29
CUCHILLERÍAS		PROYECTOS Y URBANIZ. GAUDI (FRAGA)	60
CUCHILLERÍA DOMÍNGUEZ (LLEIDA)	13	LANSE PINARES (BOSSOST)	35
DECORACIÓN-MUEBLES		LUTZ ARAN (LES)	37
CARMEN CAUBET (VIELHA)	11	INSTALACIONES ELÉCTRICAS	
MOBEART ARAN (VIELHA)	45	XAVI VICENTE (VIELHA)	49
HIPERMUEBLE	2	JORDI SERVÍHOGAR (BOSSOST)	29
DIETÉTICA - TIENDAS NATURISTAS		JEP JANSÀ (ES BORDES)	41
ERA AMIGA (ES BORDES)	36	INSONORIZACIONES - TABIQUERÍA-TECHOS	
		INTERIORS D'ARAN (BOSSOST)	13
		CANALS TECNOLLEIDA (VALLFOGONA B.)	37
		M. BOUCHER (LLEIDA)	15



Índice de anunciantes

	PÁG	REGALOS	PÁG
LAVANDERÍAS - TINTORERÍAS			
JONERICK (VIELHA)	13	CARMEN CAUBET (VIELHA)	11
LIBRERÍAS-PAPELERÍAS		MIMBRES DELSENY (BOSSOST)	49
LIBRERÍA VIDAL (VIELHA)	3	MOBLEART ARAN (VIELHA)	45
PLUMA E PAPER (BOSSOST)	3	ERA HONT (VIELHA)	41
LIMPIEZAS (SERVICIOS)		ROCARD (LES)	47
LIMPIEZA DE CHIMENEAS (SORT)	75	PERFUMERIA ARAN (VIELHA)	61
ARAN SERVICE (VIELHA)	10	BOTON D'OR (VIELHA)	41
LUTZ ARAN (LES)	37	PECATA MINUTA (VIELHA)	3
MAQUINARIA (ALQUILER)		EL PARAISO (BOSSOST)	37
J.CALVO (VIELHA)	33	LA CASA VERDE (VIELHA)	15
MEDICINA-ESTÉTICA-NATUROPATÍA		RESTAURANTES - BARES - DEGUSTACIÓN	
DRA. Mª JOSÉ CUTANDO (VIELHA)	40	BORDA LUSIA (BOSSOST)	49
MARIA LUISA AVALOS (BETRÉN)	45	CONSUL (ARTIES)	61
ERA AMIGA (ES BORDES)	36	ETH TIDON (VIELHA)	33
MUEBLES		LA FONDA D'EN PEP (VIELHA)	15
CARMEN CAUBET (VIELHA)	11	RESTAURANT DUES PORTES (VIELHA)	39
MOBLEART ARAN (VIELHA)	45	BASILEA CAFETERIA (VIELHA)	41
HIPERMUEBLE (VIELHA)	2	CASA MESTRES (SALARDU)	27
MUEBLES COCINA Y BAÑO-SANITARIOS		RESTAURANTE EL ACEBO (VIELHA)	38
COMERCIAL M & M (VIELHA)	49	CASA ESTAMPA (ESCUNHAU)	39
PINTORES-PINTURAS-PARQUETS		ERA PUMA (VIELHA)	55
PINTURAS NASARRE (BOSSOST)	13	LA CREMAILLERE (LUCHON)	13
PINTOR JORDI (VILAMOS)	49	O ALAMBIQUE (BOSSOST)	13
COMPLEMENTS PER L'HABITATGE (VIELHA)	66	TASTETS (BAQUEIRA)	45
JORDI SERVIHOGAR (BOSSOST)	29	LA BOVEDA (VIELHA)	21
M.BOUCHER (VIELHA)	15	ERA COVA (BOSSOST)	61
ARAN KIT (VIELHA)	27	RESTAURANT EL MOLÍ (VIELHA)	11
ALBERTO DIAZ (VIELHA)	33	CAFE-BRASERIA PIRINEOS (BOSSOST)	47
ETF PINTOR DECORACION (VIELHA)	17	RESTAURANTE FAIRWAY (GOLF LUCHON)	31
PELUQUERÍAS		RESTAURANTE GARONA (BOSSOST)	41
ES AUETS (BOSSOST)	41	ROPA HOGAR -TAPICERÍAS	
CARMEN SICART (VIELHA)	19	MAGATZEMS SANT JORDI (LLEIDA)	33
DESTELLOS (VIELHA)	28	CODINA NOVETATS (BOSSOST)	39
JEAN LOUIS FERRET (LUCHON)	45	HIPERMUEBLE (VIELHA)	2
LEONARDO (VIELHA)	19	TAPICERIA VALDIVIA (LLEIDA)	75
PERFUMERÍAS		TEXTIL Y HOGAR (VIELHA)	13
PERFUMERIA ARAN (VIELHA)	61	ROPA INFANTIL	
PIERCINGS Y TATUAJES		BOTIGA PEREMARTI (BOSSOST)	61
DEAD ZONE TATOO (VIELHA)	55	DIABILLLOS	27
PIZZERÍAS		MAINADERA (LES)	33
DON GEPPETTO (VIELHA)	55	TALLERES PARA AUTOMÓVILES	
PIZZERIA LA SUPREMA (VIELHA)	19	TALLERES GARONA (VIELHA)	39
LA BOVEDA (VIELHA)	21	TAXIS	
POMPAS FÚNEBRES-MARMOLISTERÍA		JOAN BERDIÉ (CASAU)	47
PARDO S.L. (VIELHA)	23	TELEFONÍA	
PUBS -SALAS DE FIESTA		PHONE LAND (VIELHA)	23
ETH CLÓTH (VIELHA)	2	LOCUTORI D'ARAN (VIELHA)	23
		ELECTRONICA M.PERALES (VIELHA)	29
		TRANSPORTE URGENTE	
		MRW (VIELHA)	15
		VETERINARIOS	
		Mª ARAN VIDAL (VIELHA)	61
		VINOS Y CAVAS	
		J. DELSENY (BOSSOST)	49
		ROCARD (LES)	47
		SUPER CAVA RUBIO (BOSSOST)	51
		SUPERMERCADO MADRID (BOSSOST)	60
		SUPERMERCADO RUBIO (BOSSOST)	51
		CHARCUTERIA ETH GRAUER (BOSSOST)	24

ETH VAL DES DOCI

PANADERÍA
PASTELERÍA
SALÓN DE TÉ

Av Garona, 22 – 25530 Vielha

nuevo en la solana

Especialidad en pan y productos vieneses

Pastelería francesa

Especialidad en chocolates

Confitería

Servicio de lunch y repostería para caterings

Tel.: 973 64 13 64

LIMPIEZA CHIMENEAS

¡ACABADO IMPECABLE!

LIMPIEZA DE CHIMENEAS Y CONDUCTOS DE GRASA

973 621 065

MIQUEL ALMANSA ARTIGA

ANÁLISIS CLÍNICOS

ANÁLISIS DE AGUA

Av. Eduardo Aunós, 10
25550 - BOSSOST (Lleida)

Tel. 973 64 82 19
973 64 72 87

Anunciat a

TOT ARAN

973 64 77 07

TAPICERÍA

Valdivia

Més de 35 anys al seu servei

c/Corts Catalanes, 37
25005 LLEIDA
Tel. 973 235 906
Mob. 667 637 821

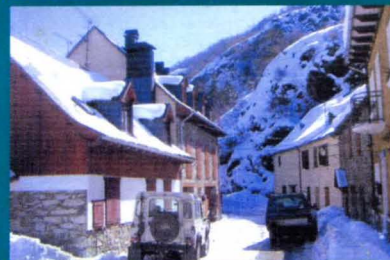
Ofertas de Primavera



Vielha: Dúplex 3d., 2 b., 2 terrazas, parking. 351.592 euros.



Es Bòrdes: Casa adosada, 2 h., 1 b. garaje independ. 284.000 euros



Es Bòrdes: Casa adosada, 3 h., 1 b., aseo, garaje, vistas. 246.415 euros.



Bossòst: Casa 202 m2, 3 h., buhard. 30 m2 garaje. 336.566 euros.



Vielha: Apartamento 2 hab., 2 baños, parking, trastero. 252.425 euros.



Betrèn: Gran chalet frente estación Tuca, nueva construc. 841.416 euros.



TERRENO EN VIELHA PARA LA CONSTRUCCIÓN DE UN GRAN HOTEL

3.126 m2 - Carret. N-230, km.165 (junto Mossos)

Aran Service

Su inmobiliaria en el Valle de Aran desde 1989

Encuéntrenos en: Av. Eth Solan 3B - VIELHA

Tel. 973 64 17 28/Fax 973 64 16 10.

Información General: aranservice@aranservice.com



Vielha, triplex 180 m², 3 dorm., 2b.,aseo, jardín y piscina. 300.000 € / Vielha, parcela para la construcción de un hotel. / Terreno para la promoción de 13 viviendas en Begós. 252.425€/ Bossòst, casa casco viejo, 3d., 1 b., 1 aseo., 180.303 € / Vielha, almacén de 330 m², 198.334 € / Cotos: En Es Bordes, Bausen y Canejan, consultar precios./ Vielha, piso dúplex 4 d., 2 b., balcón. 345.000 € / Artes: Casa de 130 m2. Consultar precio./ Plazas de parking en venta./ Bossòst: Precioso dúplex en venta. Consultar precio.