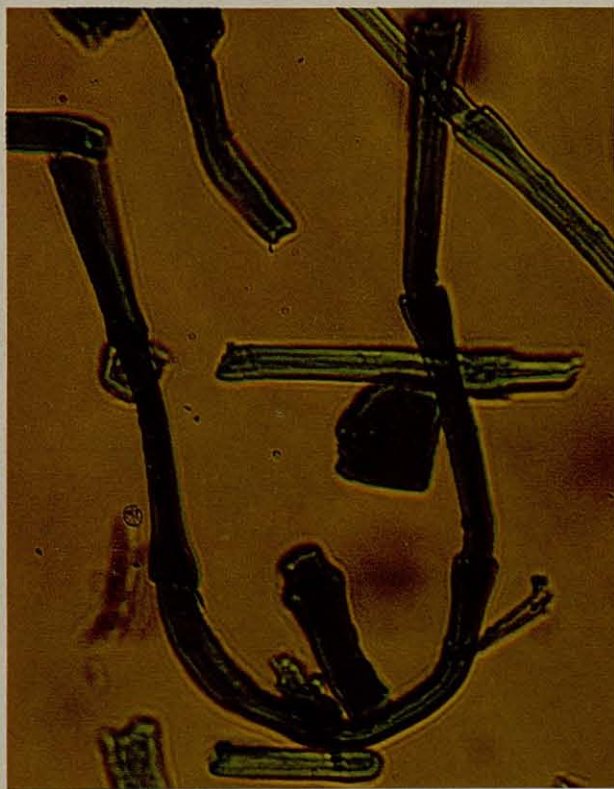
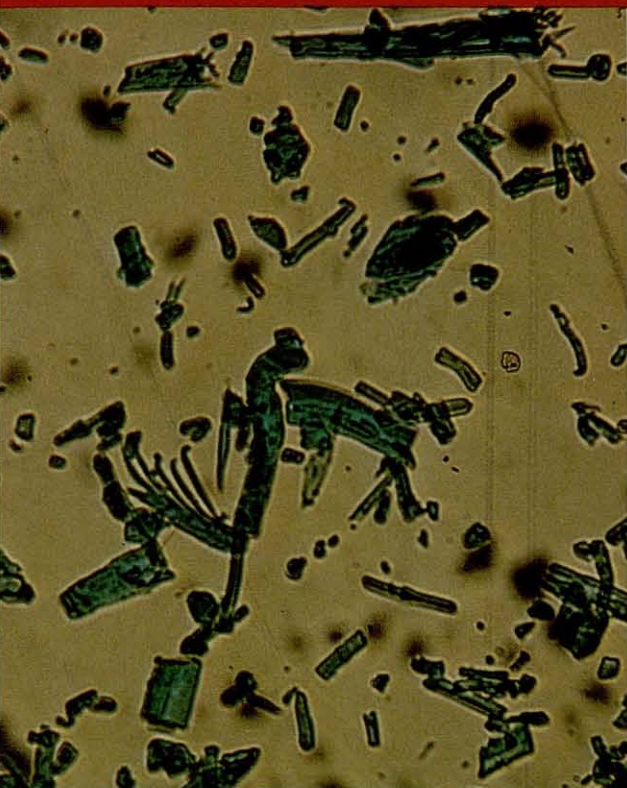


# SELECCIONES AVICOLAS



MARZO 1980





¿ Por qué gastar más dinero con resultados inferiores?

## El programa combinado

# Nicrazin-Supacox

1ª fase

2ª fase

**Proporciona**

Mejores resultados  
a menor costo.  
Más beneficios  
para ud.



DIVISION AGROPECUARIA

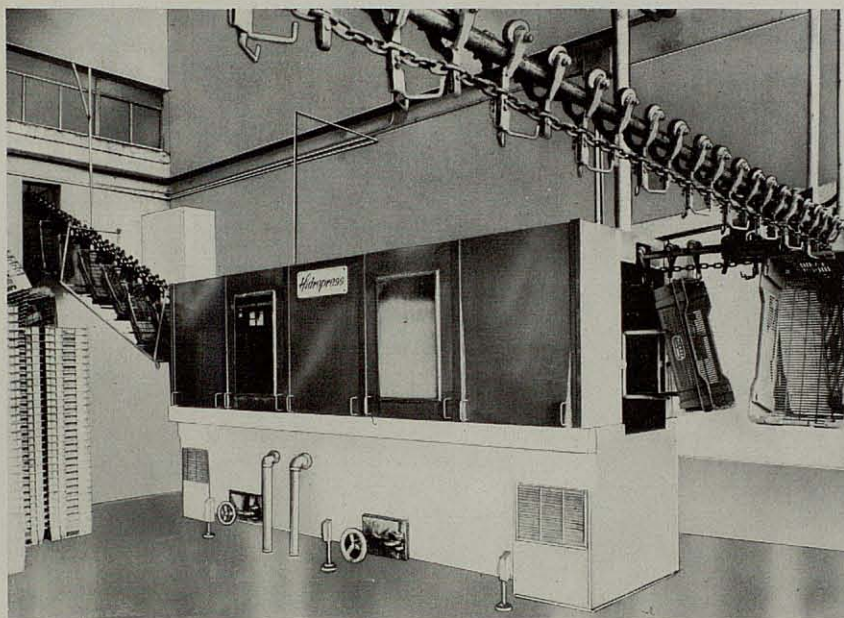
**MERCK SHARP & DOHME**

Pedro Teixeira, 8 - Telef. 455 13 00 - Madrid-20



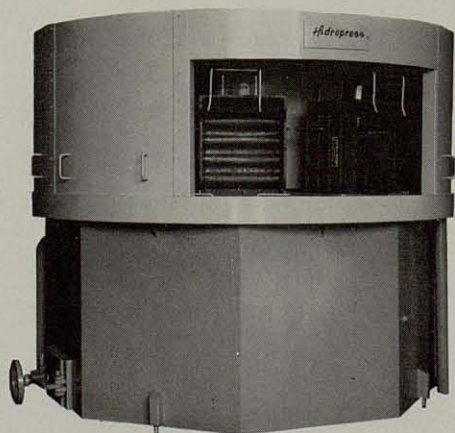
**LAVADORAS DE CAJAS DE PLASTICO, ALUMINIO, ACERO INOXIDABLE  
Y CUALQUIER OTRO MATERIAL, PARA MATADEROS INDUSTRIALES**

*Hidropress*

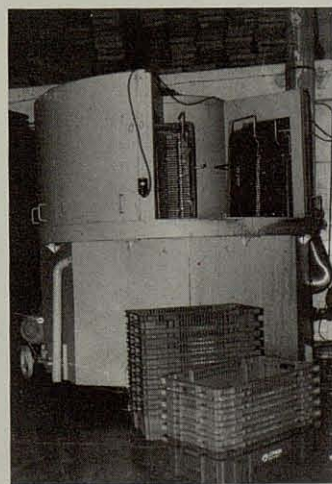


Lavadora lineal con dispositivo para adaptación de transporte aéreo de las cajas y traslado hasta el punto que se desee. También se fabrica con cadena de arrastre propio.

Transporte aéreo en circuito cerrado. VELOCIDADES DESDE 250 a 2.000 cajas o más por hora.



LAVADORA ROTATIVA para cajas de plástico de transporte de pollos sacrificados, bandejas de incubadoras, cajas de transporte de pollitos de un día. Velocidad: 250 cajas por hora. Un sólo operario. Calentamiento del agua por vapor o con quemador de gasóleo.



Representante exclusivo:

**a.  
salazar**

pl. fernando reyes, 9 - 70. 3a  
tel. ( 93 ) 349 89 62 / 674 52 99  
BARCELONA -27 / SPAIN



VACUNA COMBINADA  
CONTRA  
**SINDROME CAIDA DE PUESTA-76**  
**Y**  
**ENFERMEDAD DE NEWCASTLE**

Cepas BC 14 y Poletti inactivadas



Registro INIA nº 9057

Patente 467.557

**Intervet**

**Laboratorios Intervet, S.A.**

Polígono Industrial "El Montalvo" - Apartado 3006 - Teléfono 219800 - Telex 26837 - Salamanca



# SELECCIONES AVICOLAS



VOLUMEN XXII. NUMERO 3 MARZO 1980

## SUMARIO

### ALIMENTACION

- Un programa de alimentación  
por fases para ponedoras con  
base en la ingesta de  
aminoácidos  
*Texas Nutrition Conference* 87

### ANALISIS

- Hidrolizados de harina de  
plumas  
*Información TECNA* 91

### ECONOMIA

- La organización de los  
mercados avícola en la C.E.E.  
*XVII Symposium Científico de  
la Sección Española de la WPSA* 96

### PATOLOGIA

- Interferencias entre los agentes  
infecciosos y las condiciones de  
manejo de los broilers  
*L'Aviculteur* 98

- Desarrollos recientes en el  
control de las enfermedades  
neoplásicas de las aves  
*XVII Symposium de la Sección  
Española de la WPSA* 101

### PRODUCCION DE HUEVOS

- La muda con cinc (II):  
Muda forzada en gallinas de  
postura  
*Orientación Avícola* 107  
Comparación de algunos  
métodos para forzar la muda  
*68th Annual Meeting of the  
Poultry Sci. Ass'n.* 109  
Noticiario 112  
Nuevos productos 114  
Mercados 115  
Guía comercial 118  
Indice de anunciantes 122

SELECCIONES AVICOLAS es una publicación mensual de la Real Escuela Oficial y Superior de Avicultura. Redacción y Administración: Plana del Paraíso, 14. Teléfono (93) 792 11 37. Arenys de Mar (Barcelona). Fundador: Federico Castelló de Plandolit. Editor y Director: José A. Castelló Llobet. Asesor técnico: Francisco Lleonart Roca. Dirección artística y publicidad: Enrique García Martín. Impresión: Tecnograf, Barcelona. Depósito legal: B.429-1959. ISSN 0210-0541

Los artículos aparecidos en SELECCIONES AVICOLAS son reproducidos de otras revistas científicas o de divulgación, o de estudios publicados por Centros Experimentales de todo el mundo, para lo cual cuenta con expresa autorización. La clave para conocer la fuente de una traducción es la siguiente: en las revistas que numeran correlativamente sus páginas de principio

a fin de año, indicamos en primer lugar el volumen, luego la o las páginas y en tercer lugar el año; en las que numeran cada número por separado, la segunda cifra se refiere a éste; en las que no indican el volumen, señalamos el año en primer lugar en sustitución de él. También se aceptan artículos originales que reúnan los requisitos que se indicarán a quienes los soliciten.

PRECIOS DE SUSCRIPCION PARA UN AÑO: España 1.000 Ptas., Portugal 900 Escudos o 18 \$ USA; Resto extranjero 26 \$ USA. NUMERO SUELTO: España 150 Ptas., Portugal 140 Escudos o 2,75 \$ USA; Resto extranjero 3,50 \$ USA.

PORTADA: Observaciones microscópicas de una harina de hidrolizado de plumas. Ver trabajo en página 91. (Fotos gentileza de TECNA).



## ¿Quién paga los platos rotos?

*Dentro de la continúa cascada de alzas que en todos los aspectos tenemos que ir presenciando —y padeciendo— día tras día, últimamente ha habido una que no ha merecido ningún comentario especial, sin que podamos adivinar la razón de ello. Nos referimos a la experimentada por el gas propano utilizado como combustible de calefacción en tantas granjas, el cual, a granel, ha subido desde 19,65 pesetas/Kg. hasta 29,48 pesetas, es decir, inada menos que el 50 por ciento!.*

*Valga este pequeño ejemplo para ilustrar una parte del campo en que nos estamos moviendo los avicultores en este continuo movimiento inflacionista que domina a nuestro país. Si pensamos en que durante los dos últimos años el coste de los piensos ha aumentado alrededor de un 10 por ciento, el de los pollitos un 30 por ciento, los sueldos en general otro tanto, la electricidad, el gas y otras tantas cosas cerca de un 100 por cien, veremos que para quedarnos donde estábamos nosotros deberíamos poder aumentar el coste de nuestros productos alrededor de un 25 por ciento, lo que ya sabemos que no es así.*

*Es curiosa, por no decir frustradora, la política que sigue nuestra Administración con las cosas de este campo en el cual nos incluimos. Por una parte nos pide sacrificios —como al resto del país—, diciéndonos que limitemos nuestros beneficios y que no exijamos unas subidas demasiado elevadas para los precios de garantía de nuestros productos, con todo lo cual estamos de acuerdo una y otra vez. Pero, por otra, se cierra al diálogo como recientemente ha ocurrido ahora al aplazar "sine die" las negociaciones sobre los precios agrarios, permite unos aumentos del gas-oil o de los fertilizantes como los últimamente habidos o amenaza al avicultor o al ganadero con las consabidas importaciones cuando en un momento determinado nuestros productos alcanzan un techo anormal.*

*Basta oír los comentarios de las revistas del campo para darse cuenta que por todas partes cunde el descontento y que si en una ocasión el motivo de queja son los precios de los cereales, en otras —como ahora— lo es el de la remolacha y en otras las de los productos ganaderos. Sin embargo, fuere cual fuere el producto o sector afectado, hay un hecho bien evidente: la Administración no puede solicitar —o exigir, si nos fijamos en las posturas adoptadas por el anterior Ministro de Agricultura y ahora Vicepresidente del Gobierno, Sr. Abril Martorell— que el campo pague los platos rotos de la profunda crisis económica que aqueja al país. Esto al menos es lo que parece deducirse de la política de un Ministerio de Agricultura cuyo actual titular no acaba de coger la onda de las directrices emanadas del anterior y que, después de aceptar una subida global del 20 por ciento para los productos agrarios, tuvo que presenciar como éste último recortaba esta cifra hasta dejarla reducida a un ridículo 8 por ciento. Con razón hablaba la prensa diaria de hace unos días de las tensiones existentes en el Gabinete pero entretanto esto no se resuelve es el campo quien, una vez más, apechuga con los errores de otros.*





# **TIAMUTINA®**

una nueva era en  
**MYCOPLASMOSIS**

## **NUEVO ANTIBIOTICO**

CRD de los broilers.  
Artritis mycoplasmica  
de las aves.  
Coriza de las gallinas.  
Sinusitis y Aerosaculitis  
del Pavo.  
Neumonía enzoótica del cerdo.  
Disenterias porcinas.  
Leptospirosis.  
Estafilococias.  
Estreptococias.



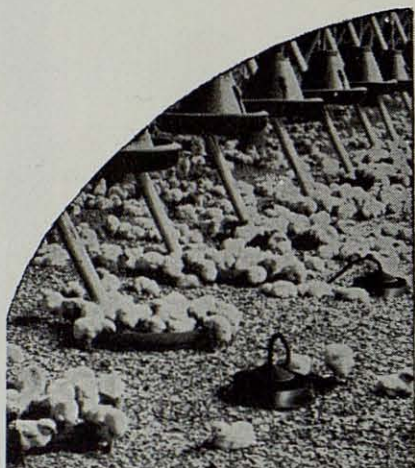
REG. T. M. SANDOZ-BASILEA



**LABORATORIOS REVEEX, S.A.**

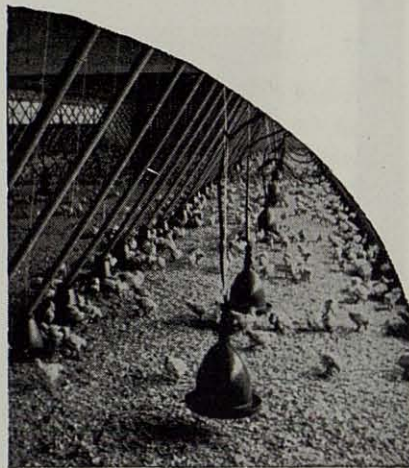
Constantí, 6 y 8 - Tels. 30 46 29 - 30 68 34 - telex 56852 RVEX E - REUS (Tarragona) ESPAÑA





# LOS BEBEDEROS DE

# JARB



## MINI

- Toma automática de agua.
- De fácil limpieza.
- Utilizable durante la primera edad.
- Agua siempre limpia y fresca.
- Involcable.



## MASTER

- Válvula regulable, extremadamente precisa, con cierre automático al apoyarse en el suelo.
- Fabricados en dos versiones: una o dos canales.
- Copa de fácil desmontaje que no afecta la regulación de la válvula.
- Estabilidad a toda prueba.
- Utilizable para cualquier tipo de ave.
- Se dispone de accesorio de derivación de la conducción de agua a cada bebedero, adaptables a cualquier tipo de circuito de agua.



**EQUIPOS PARA  
AVICULTURA Y  
GANADERIA**

Santa Magdalena, 19-21  
Apartado 195 - Tel. (93) 892 08 78  
Dirección telegráfica: JARB  
VILAFRANCA DEL PENEDÉS (Barcelona)