

LA REVISTA AVICOLA ESPAÑOLA LEIDA EN MAS PAISES

SELECCIONES AVICOLAS

NOVIEMBRE 1983

25^{ANO}



GUIA'83 de la Industria Avícola Española



¿Bajos costes? Hisex blanca Hisex rubia



La Hisex Blanca y la Hisex Rubia han sido desarrolladas por especialistas que conocen las necesidades del mercado. Con su formidable capacidad de producción, su muy favorable consumo de pienso y con un mejorado tamaño del huevo, la Hisex Blanca y la Hisex Rubia han demostrado ser las aves óptimas tanto para reproducción como para puesta. Como consecuencia, se ha registrado un gran aumento de demandas en todo el mundo, aunque ello no es sorprendente. La Hisex Blanca y la Hisex Rubia proceden de la misma casa de selección, EURIBRID. Y usted ya sabe lo que ello significa: tecnología, progreso, experiencia y servicio en todo el mundo. Son cuatro buenas razones para que usted base su negocio en la Hisex Blanca y/o la Hisex Rubia.

Euribrid

hisex



**Calidad
siempre
demostrada**

Resultados prácticos de Hisex blanca (hasta 82 semanas de edad)

Producción total de huevos por ave/alojada	321,0
Peso medio del huevo en gramos	61,7
Conversión de pienso (Kg. pienso/Kg. huevos)	2,37
% de mortalidad + triaje por mes	0,6

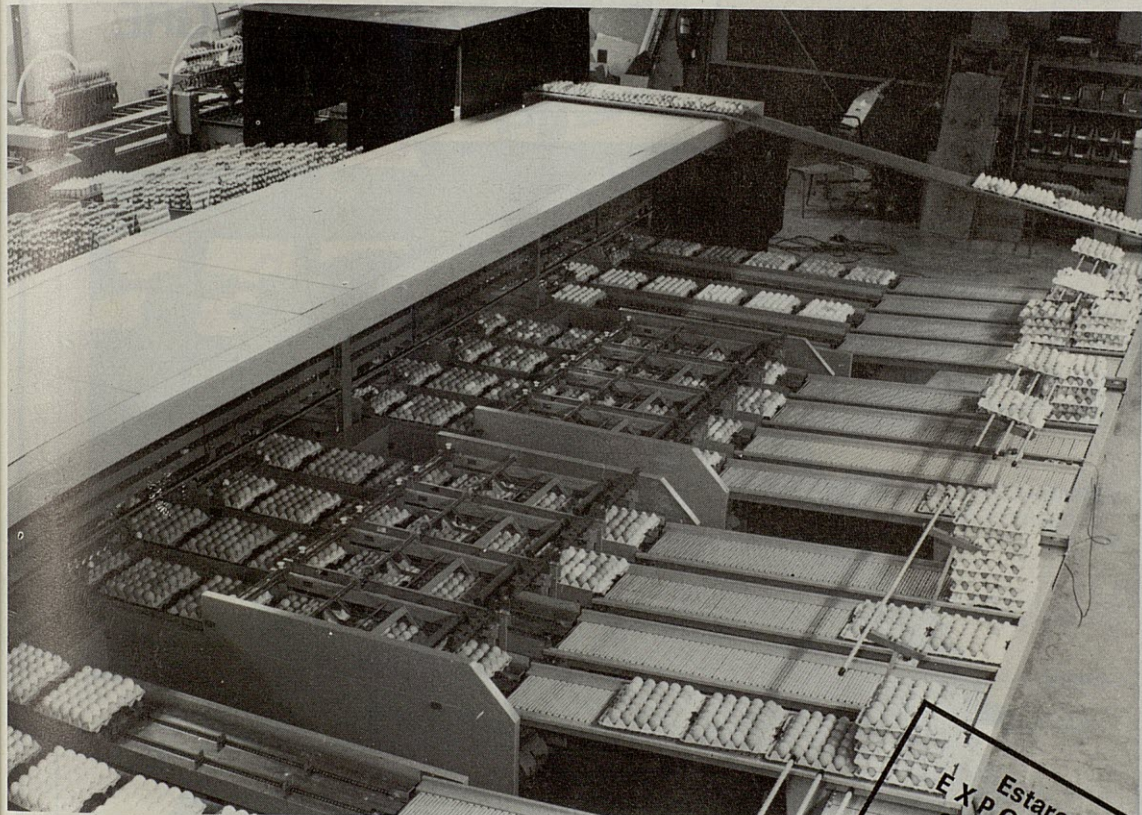
Resultados prácticos de Hisex rubia (hasta 78 semanas de edad)

Producción total de huevos por ave/alojada	299,1
Peso medio del huevo en gramos	63,8
Conversión de pienso (Kg. pienso/Kg. huevos)	2,51
% de mortalidad + triaje por mes	0,4

HYBRO IBERICA, S.A.
Edificio Organón. Apartado 88
San Baudilio de Llobregat (Barcelona)
Tels.: (93) 661 67 00 - 661 69 04
Télex: 52179 OESA E

Euribrid

Adelántese al futuro con la Moba 4000



Estaremos en
EXPO AVIGA '83
en el Stand 39-40
del Palacio n.º 2
(Cincuentenario)

- La MOBA 4000 clasifica 134 cajas/hora, es decir, 48.000 huevos.
- 5 - 6 operarios.
- Aunque la producción horaria es alta el transporte del huevo se realiza a baja velocidad (50% más lento que cualquier otra clasificadora).

Esto equivale a :

- menos averías
- menor desgaste
- larga vida de la máquina.



**a.
salazar**

REPRESENTANTE PARA ESPAÑA

Apartado 239

Gerona, 17

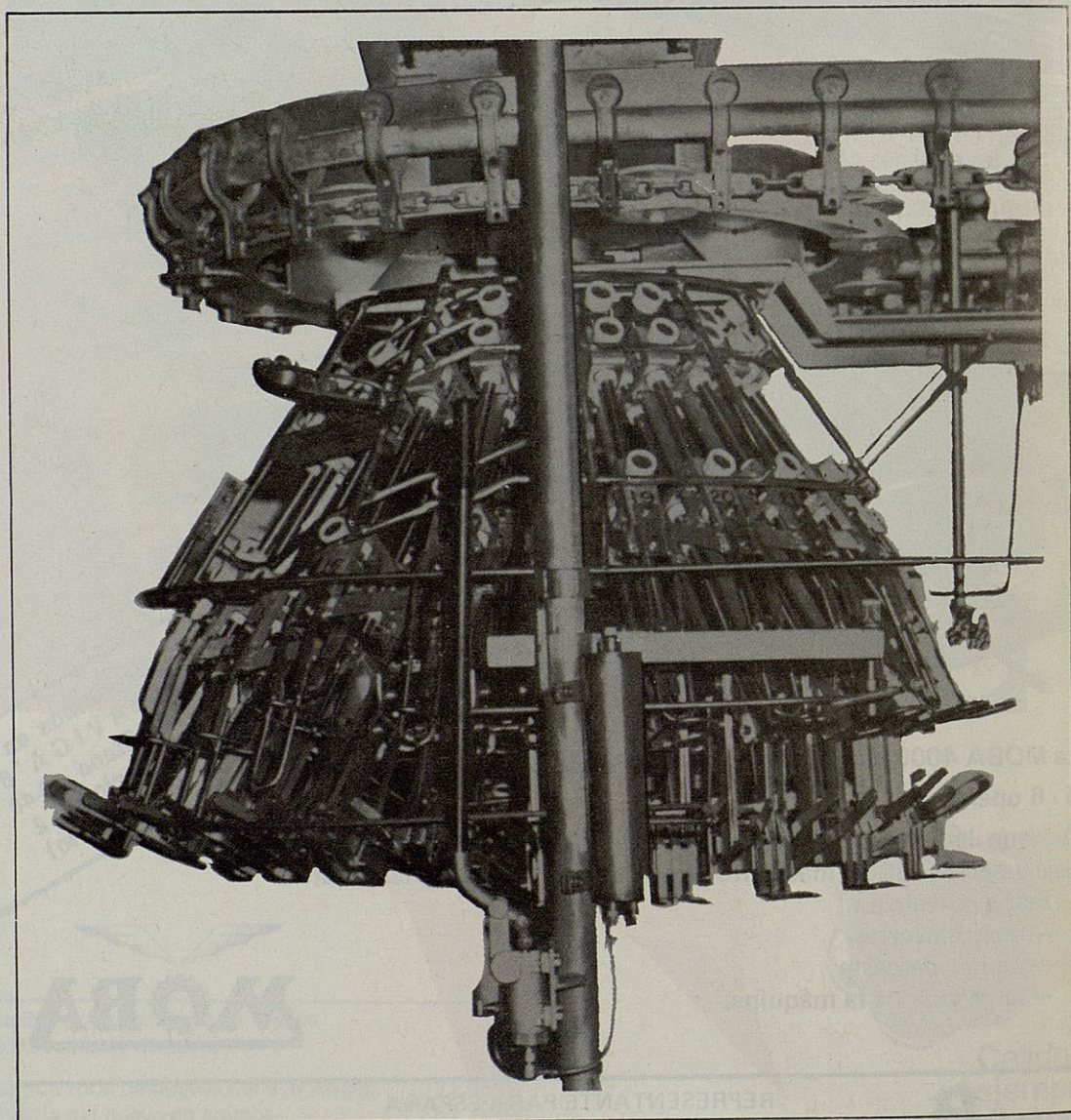
Tels.: (93) 674 52 99 - 674 60 18

SAN CUGAT DEL VALLES (Barcelona)

MOBA es la única firma en España que dispone de mecánicos y almacén de repuestos propios para sus clasificadoras.

EQUIPOS PARA MATADEROS AVICOLAS

PLANTAS PARA EL APROVECHAMIENTO PROTEICO DE RESIDUOS DE MATADEROS Y TRATAMIENTO DE GRASAS Y SANGRE

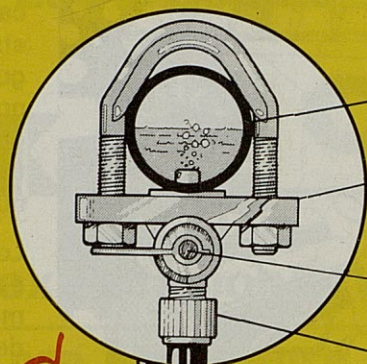


EVISCERADORA AUTOMATICA DE AVES DE ALTA PRODUCCION

VEANOS EN NUESTRO STAND n.º 67-69, PALACIO 2 (CINCUENTENARIO)
DE EXPOAVIGA'83



TIGSA[®]



Para tuberías de 1/2 a 1"

Hermetismo total de conjunto

Mando de fácil accionamiento. Se puede abrir o cerrar el agua sin subir escaleras

Sujeción del tubo rápida y sin herramientas

*Razones para su compra...
Comparelos!*

Se descuelga sin desatar el cordel

Sujeción del tubo rápida y sin herramientas

Filtro de gran capacidad y fácil limpieza

Fácil regulación

Anillo precinto antiderriame

Válvula de doble efecto, precisa y segura

Conducción anti-suciedad

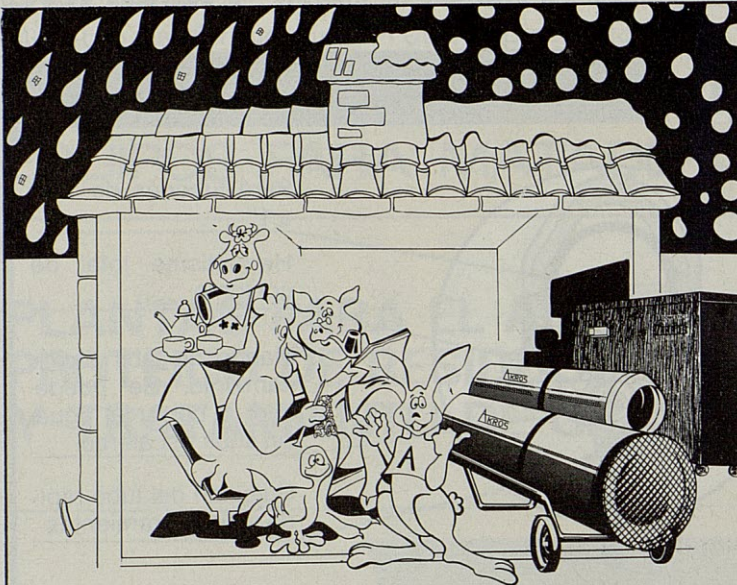
Diseño de la canal que evita derrames

Contrapeso de fácil montaje y sin pérdidas de agua

Nivel de agua preciso y constante

**BEBEDERO
AUTOMATICO
T-40**

TECNICAS E INNOVACIONES GANADERAS, S.A.
C/. FRUTA, 18 TEL.: 93-892 20 69 Apart. Correos, 307
VILAFRANCA DEL PENEDES - BARCELONA - ESPAÑA



La calefacción por aire caliente es, sin duda, el sistema más rápido, seguro y eficaz. Permítanos que entremos en su granja y déjenos demostrarle las ventajas de nuestro sistema.

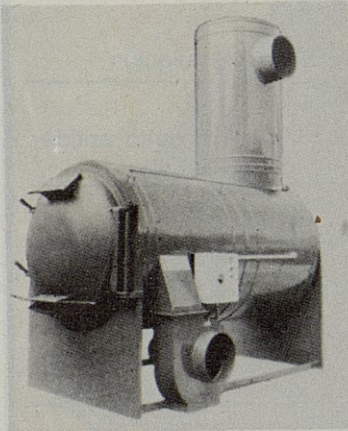
Los calefactores **AKROS** están contruidos con materiales de alta calidad, capaces de soportar el continuo trabajo de las granjas.

AKROS

CALEFACCION

Su nueva marca con la calidad por Udes. ya conocida.

Zamora, 99-101, 6.º, 4.ª - Tel. 300 72 12 - Barcelona-18



SOLUCIONE EL PROBLEMA DE CALEFACCION DE SU GRANJA

Instale un Incinerador **RIERGE** modelo "Teide" H.C 1y producirá aire caliente utilizando como combustible, desperdicios de madera, viruta, serrin, etc...

La misma instalación la puede utilizar para renovación de aire cuando no sea necesaria la calefacción.

RIERGE, S.A. - C/PALAU DE PLEGAMANS 5 MOLLET (BARCELONA)
TEL (93) 593 08 16 - 09 62 - 02 57

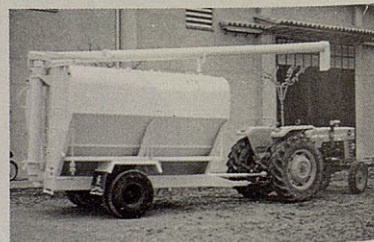
MINA

Gran Vía, 774, 1.º, 4.ª
Tels. 245 70 20 - 245 70 29
BARCELONA (13)

LA MAS AMPLIA GAMA DE EQUIPOS MANUALES O AUTOMATICOS PARA EL TRANSPORTE A GRANUL DE PIENSOS Y CEREALES



Remolque para tractor agrícola

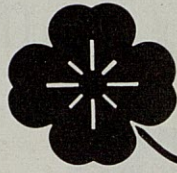


Modelo Nowobulk hidráulico a mandos automáticos

Los sistemas



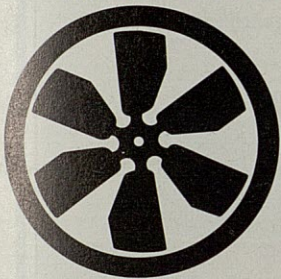
SAK



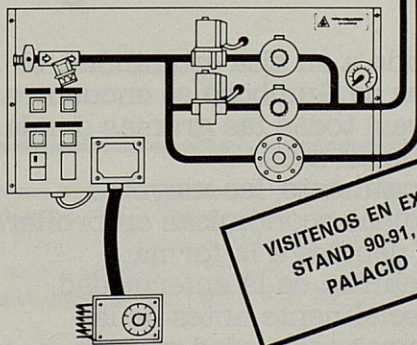
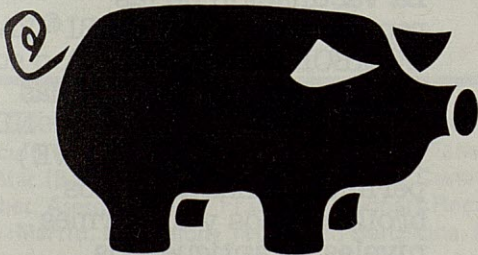
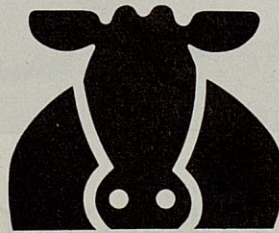
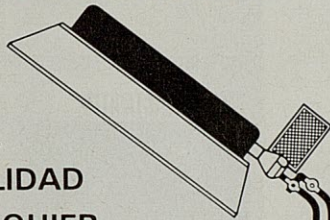
Cerem

al servicio
de las explotaciones de hoy

CALEFACCION POR RADIADORES INFRARROJOS A GAS



- ✿ SEGURIDAD TOTAL
- ✿ MAXIMA RENTABILIDAD
- ✿ APLICABLE A CUALQUIER INSTALACION EXISTENTE O DE NUEVA CONSTRUCCION



VISITENOS EN EXPOAVIGA
STAND 90-91, NIVEL 5
PALACIO FERIAL

Un sistema automático es siempre más rentable



SOCIEDAD
ANONIMA

Kromschroeder

Industria, 54 al 62 - Tel. (93) *257 14 00 - Barcelona-25

Bilbao - 12
Pablo Picasso, 9
Tel. (94) 443 66 78

Madrid - 7
Adelfas, 4
Tel. (91) 251 92 54

Palma de Mallorca - 10
Soldado Isern Comas, 7
Tel. (971) 25 55 70

Sevilla - 3
Amador de los Ríos, 52
Tels. (954) 42 02 50 - 42 01 61

Valencia - 22
Jerónimo Monsoriu, 67 acc.
Tel. (96) 355 47 08

Intervet

un nuevo avance
en el control
de la enfermedad
de gumboro en broilers



nobi[®]-vac gumboro (inactivada)

Debido a su alta estabilidad, el virus de Gumboro se encuentra en casi todas las granjas donde se alojan aves. Actualmente, las mayores pérdidas económicas en broilers son debidas a la forma subclínica de la enfermedad, especialmente antes de las 4 semanas de edad cuando todavía el funcionamiento de su sistema inmunitario depende en gran medida de la bolsa de Fabricio.

La vacunación de las reproductoras con NOBI@VAC GUMBORO INACTIVADA o sus presentaciones combinadas (NOBI@VAC GUMBORO + ND y NOBI@VAC TRIPLE GNE) permite transmitir a los broilers altos y uniformes niveles de anticuerpos maternos que les protegen durante las críticas primeras semanas de vida, de tal forma que no necesitan ser vacunados contra la enfermedad de Gumboro.

la vacunación de las madres que protege a los broilers

Laboratorios INTERVET, S.A. - Polígono Industrial El Montalvo

Teléfono 21 98 00 - Telex 26 837 - Apartado 3.006 - Salamanca

SELECCIONES AVICOLAS

25 AÑO

VOLUMEN XXV N.º 11
NOVIEMBRE 1983



SUMARIO

Relación de las Empresas que describen sus líneas de productos	399	440	Noticiario
Nombre y dirección de las Empresas del sector avícola	411	444	Mercados
Relación de Empresas del sector avícola clasificadas por epígrafes, según su actividad	422	446	Guía comercial
		450	Indice de anunciantes

SELECCIONES AVICOLAS es una publicación mensual de la Real Escuela Oficial y Superior de Avicultura. Redacción y Administración: Plana del Paraíso, 14. Teléfono (93) 792 11 37. Arenys de Mar (Barcelona). Fundador: Federico Castelló de Plandolit. Editor y Director: José A. Castelló Lobet. Asesor técnico: Francisco Lleonart Roca. Dirección artística y publicidad: Enrique García Martín. Impresión: Tecnograf, Barcelona. Depósito legal: B.429-1959. ISSN 0210-0541

Los artículos aparecidos en SELECCIONES AVICOLAS son reproducidos de otras revistas científicas o de divulgación, o de estudios publicados por Centros Experimentales de todo el mundo, para lo cual cuenta con expresa autorización. La clave para conocer la fuente de una traducción es la siguiente: en las revistas que numeran correlativamente sus páginas de principio

a fin de año, indicamos en primer lugar el volumen, luego la o las páginas y en tercer lugar el año; en las que numeran cada número por separado, la segunda cifra se refiere a éste; en las que no indican el volumen, señalamos el año en primer lugar en sustitución de él. También se aceptan artículos originales que reúnan los requisitos que se indicarán a quienes los soliciten.

PRECIOS DE SUSCRIPCION PARA UN AÑO: España 1.500 Ptas.; Portugal 1.400 Escudos o 15 \$ USA; Resto extranjero 22 \$ USA. NUMERO SUELTO: España 175 Ptas.; Portugal 160 Escudos o 1,75 \$ USA; Resto extranjero 2,60 \$ USA

PORTADA: La cerámica catalana es pródiga en reproducciones de temas avícolas. El motivo elegido para ilustrar la portada de nuestro Número Guía es de autor anónimo, pero encierra sin duda una cierta ingenuidad del artesano. (Foto archivo).

Nuestro nuevo «Número-Guía»

Una vez más, a dos años de distancia de nuestro último "Número-Guía" y a cuatro del primero que editamos sobre el tema, volvemos a dedicar monográficamente un ejemplar de SELECCIONES AVICOLAS a ello.

Como nuestros lectores podrán ver, la orientación que hemos dado a este número especial de nuestra revista es similar a la de otras ocasiones. De esta forma, a continuación de una primera sección en la que se informa con detalle acerca de aquellas empresas que han deseado figurar de forma destacada, se continúa con otra en la que vienen el nombre y la dirección completas de todas las firmas que han respondido a nuestro cuestionario, finalizándose con la clasificación de éstas por epígrafes, según las actividades que desarrollan.

En cuanto a la justificación de este número especial, al igual que hemos hecho en ocasiones anteriores diremos que no se ha pretendido otra cosa que el poner en manos del avicultor español una GUIA lo más completa posible acerca de todos los proveedores que actúan en este campo. De esta forma, a través de la última sección podrá verse por ejemplo, que desde la dirección de las empresas que ofrecen naves prefabricadas hasta la de aquellos laboratorios que nos venderán unas vitaminas hidrosolubles, absolutamente todo lo que puede interesar a nuestra actividad se halla aquí relacionado.

¿La utilidad de todo ello?. Aunque nos arriesgamos a pecar de inmodestos al hacer propaganda de una obra nuestra, tanto por experiencia propia como por comentarios de nuestros lectores sabemos lo indispensable que resulta tener a mano en muchas ocasiones "algo" en donde consultar aquel teléfono que nos falta o las direcciones de aquellos otros proveedores de un determinado artículo. Y, naturalmente, todo ello debe estar debidamente actualizado para no caer en el peligro de dar una información para la historia en vez de darla para nuestra actividad de mañana.

De antemano sabíamos que con este intento —al igual que con los anteriores— corríamos el peligro de dejar a algunas empresas de lado y así seguramente habrá sido al no contestar todas a nuestra encuesta. Sin embargo, éste era un riesgo que no podíamos dejar de correr, aunque a algunos les puede costar aceptar el hecho de no estar presentes aquí, achacable sólo a su desinterés... ya que generalmente sólo se pierden las cartas que no se escriben.

Por último, al propio tiempo que repetir públicamente nuestro agradecimiento a todas las empresas que han colaborado en el éxito de este número, reiteramos nuevamente el ruego hecho en la edición anterior de que ya desde el instante en que el mismo vea la luz estamos abiertos a aceptar cualquier sugerencia para mejorarlo en el futuro. Sólo con ello, es decir, contando con las ideas que nos puedan brindar nuestros anunciantes y lectores, podremos repetir este intento en el futuro con más éxito que ahora.

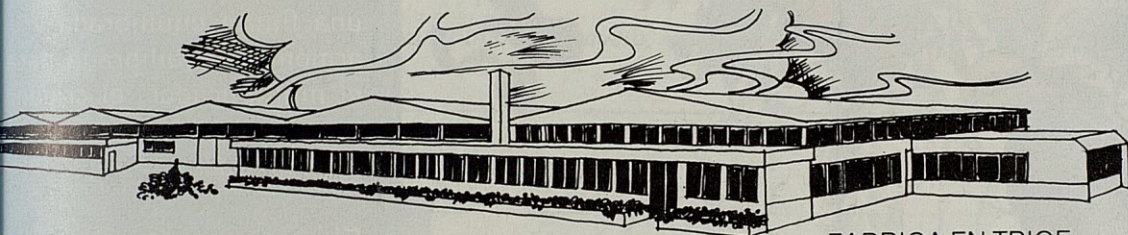




LINCO, HOY

Maquinaria y equipo
para mataderos
de aves

- Más de 40 años al servicio de la industria
- 4 Fábricas en Dinamarca
- Fábricas en: Holanda, Francia y Alemania Federal
- Representaciones con técnicos especializados en todo el mundo



FABRICA EN TRIGE

Durante más de 40 años, LINDHOLST & CO. ha fabricado maquinaria y equipo para mataderos de aves. Desde los primeros pasos ha llegado a la completa automatización que se exige hoy en día.

LINDHOLST & CO. ha ido evolucionando hasta llegar a una alta especialización que exporta a clientes de todo el mundo.

La marca «LINCO» se conoce hoy en todo el mundo. Una red de Agencias Exclusivas en Europa y en países de ultramar se ocupa de ventas y servicio post-venta.

El equipo que se fabrica, comprende desde una máquina manual, líneas completas y plantas totalmente equipadas con refrigeración, tratamiento de subproductos, charcutería y purificación de aguas, hasta operaciones «llaves en mano» incluyendo edificios prefabricados, dirección y «know-how».

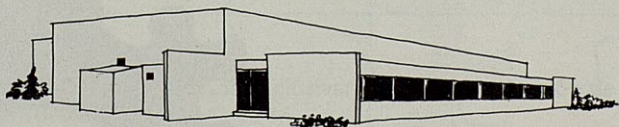
LINDHOLST & CO. suministra equipos para capacidades desde 100 a 20/30.000 aves por hora para toda clase de aves.

El diseño del equipo «LINCO» se caracteriza por su utilización total del acero inoxidable, bajo las más estrictas normas internacionales de higiene, con una robusta construcción y un fácil y simple mantenimiento. Los consumos y rentabilidad en general son los más ventajosos del mercado mundial.

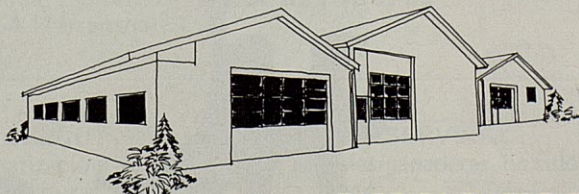
La fabricación de LINDHOLST & CO. incluye: equipo de transporte para aves vivas ● conjuntos transportadores ● máquinas para sacrificio ● escaldado y desplumado ● cortadoras y descolgadores de patas ● equipo de evisceración manual y automatizada ● refrigeración de aves por agua y/o aire ● clasificación y pesaje de aves electrónico ● maquinaria para embalaje semi y totalmente automático ● transporte de subproductos, plumas y sangre.



FABRICA EN GJESING



FABRICA EN RANDERS



FABRICA EN EBELTØFT



SUMER, LTD.

Lauria, 64-66. Tels.: (93) 301 35 20 - 301 37 04

Telex: 51512 AVEX E. Teleg.: Sumerex. Barcelona-9

asa broiler reproductores

¡¡El ave que Vd. necesita
para lograr lo que busca!!

La cría de las aves es como un puzzle genético cuyas fichas encajan para lograr una figura equilibrada y armónica, equilibrada para el multiplicador, el criador de pollos, el matadero y el consumidor.

El programa de selección establece el balance ideal entre los más importantes factores económicos tales como, producción de huevos, viabilidad de los reproductores; conjuntamente con crecimiento, conversión alimenticia, viabilidad, conformación y obtención de elevados rendimientos en el broiler comercial.

PARA UNA COMPLETA INFORMACION
SOBRE ASA BROILER REPRODUCTORES,
LLAMAR O ESCRIBIR A:

RAISA

REPRODUCTORES AVICOLAS IBERICOS, S. A.

