

Una granja de puesta, en los Estados Unidos, de 400.000 ponedoras

(L'Aviculteur, 1990: 516, 52-55)

Propiedad de un grupo de granjeros, esta granja de puesta trabaja bajo contrato con el grupo Agri General Company -AGC-, cuya sede está situada en Columbus, Ohio. La AGC, que controla una integración de 3 millones de ponedoras, es propietaria de las manadas de ponedoras, suministra el pienso y se queda con los huevos, los cuales son clasificados en su centro de acondicionamiento de Kenova, en el vecino Estado de West Virginia.

Tres naves de 110.000 gallinas sobre fosa profunda

Los dos primeros edificios, construidos en 1956, albergan cada uno 15.000 gallinas en baterías californianas de dos pisos. Las deyecciones se rastrillan regularmente, cayendo

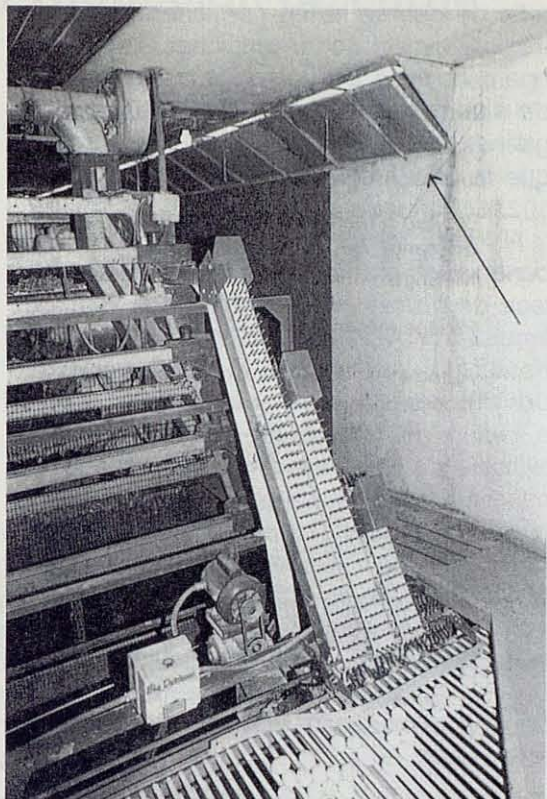
en unas minifosas y los huevos son recogidos manualmente. En 1986 se construyó un tercer edificio para 60.000 ponedoras. Los tres más recientes, construidos en 1968, albergan cada uno 110.000 ponedoras. Están equipados con baterías californianas Big Dutchman de 4 pisos, situadas sobre unas fosas profundas de 3,50 metros y que reposan sobre un armazón de madera.

En los tres últimos edificios hay ventilación dinámica por extracción, con tres grupos de 7 ventiladores cada uno a nivel de las fosas. El aire fresco penetra en cada gallinero a través de unas trampillas continuas situadas en la parte alta de unos largos paneles. También hay unos paneles horizontales, situados inmediatamente por encima de las jaulas.

La retirada de las heces de las fosas se efectúa en presencia de las gallinas y con la

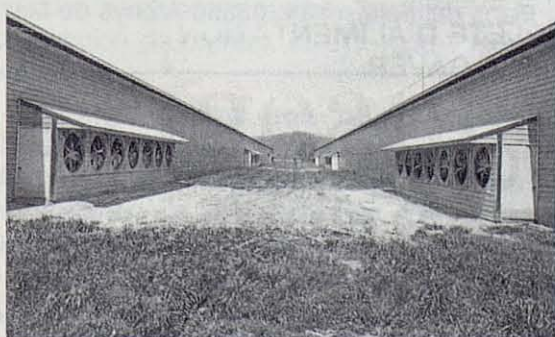


Panorámica de los siete gallineros de que se compone la granja.



Detalle de la entrada de aire a través de uno de los paneles laterales.

ayuda de pequeñas rasquetas. Estas deyecciones se esparcen sobre aproximadamente 300 hectáreas de campos de maíz y, según indica L. Hamilton, son un excelente fertilizante.



Colocación de los 7 ventiladores de que dispone cada nave, a nivel del foso.

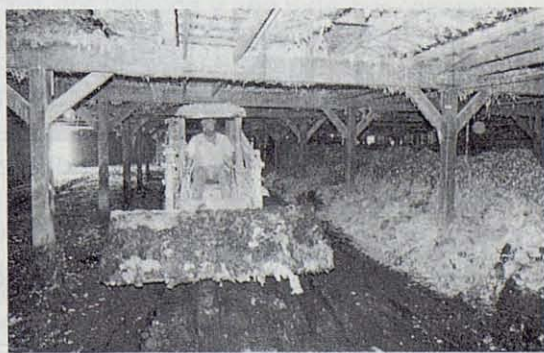
Embaladoras Diamond

Excepto en los edificios más antiguos, la recogida de los huevos es automática, con unos "ascensores" que conducen a los huevos a unos colectores transversales con barritas. Estos huevos llegan seguidamente a la sala de embalaje, donde se colocan en alveolos mediante la ayuda de dos máquinas Diamond, de una capacidad unitaria de 21.600 huevos/hora -60 cajas-. Antes de su salida para el centro de acondicionamiento, se almacenan en una sala acondicionada con temperatura de 15° C y una humedad relativa del 72%.

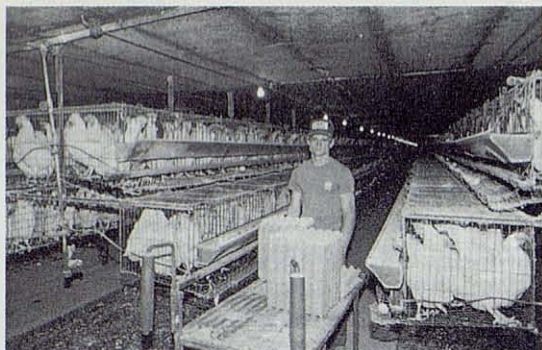
Las 405.000 gallinas corresponden a 5 lotes de edades diferentes. Generalmente se sitúan en el gallinero de puesta a las 19 semanas y ponen una media de 272 huevos durante su período de producción, pudiendo alargarse éste hasta 78 semanas -sin muda-. El índice de conversión es de 1,53 Kg por docena de huevos.

Seguimiento y logística estrictos

La granja de puesta tiene 9 asalariados a pleno empleo y 2 a media jornada. Su director, Luke Hamilton, es muy estricto en el mantenimiento de la explotación y el seguimiento técnico de cada lote. Cada 10 semanas se practican serologías a las gallinas con el fin de controlar su estado sanitario. El acceso a los gallineros se halla muy controlado. Situado en un lugar particularmente aislado, esta granja no ha conocido problemas patológicos importantes.



Limpieza de un foso mediante un tractor equipado con una pala.



La recogida de los huevos aún se efectúa a mano en los gallineros más antiguos.

En esta unidad, de más de 400.000 ponedoras, la logística no puede sufrir ningún fallo. Los abastecimientos en pienso, agua y electricidad son estrictamente vigilados. Los dos grupos electrógenos -312,5 Kw- de la granja, se mantienen siempre en perfecto estado en un local de una limpieza absoluta, poniéndose en marcha una hora cada sábado

a fin de que se hallen permanentemente en disposición de poder funcionar. Uno de los operarios tiene a su cargo la responsabilidad del suministro del agua y su distribución a las gallinas. A este respecto debemos resaltar que la granja consume, por término medio, 102.000 litros de agua al día.

Al igual que las otras unidades de huevos controlados por la AGC, esta granja se abastece de pollitas procedentes de la planta de incubación ASP, de Ashland, en el vecino Kentucky. Además de los buenos resultados de productividad -peso de los huevos e índice de conversión-, los responsables avícolas de AGC buscan animales con una curva de puesta que muestre una buena continuidad y regularidad en el calibre y calidad de los huevos. Además, con ASP disponen actualmente de un proveedor capaz de proporcionarles lotes de 110.000 pollitas de un sólo nacimiento, ya que en Estados Unidos es en la actualidad muy frecuente el disponer de una manada de este tamaño y de una única edad. □

¿CAMBIA SU DOMICILIO?

Por favor, comuníquenos su cambio con dos meses de anticipación. Esto ayudará a que sigamos enviándole puntualmente sus revistas.

Envíe este boletín a: SELECCIONES AVICOLAS, Plana del Paraíso, 14. 08350 Arenys de Mar (Barcelona). Tel: (93) 792 11 37 y 792 31 41. Fax: (93) 792 31 41.

Por favor, escriba aquí con claridad su anterior dirección

Por favor, escriba aquí con claridad su nueva dirección.

Nombre
Anterior dirección
.....

Nueva dirección
.....

IMPORTANTE: Si le es posible, junto con este cupón, recorte la dirección del último sobre que recibió con la revista. De este modo nos facilitará la tarea.

Gracias.