

Amsterdam y Utrecht, sedes del XIX Congreso Mundial de Avicultura y de la Feria Avícola, respectivamente

Nuria Fontova (*)

La evolución y el progreso de las ciencias y de la tecnología son imparables. Año tras año se consiguen nuevos adelantos y la mente humana no descansa en sus esfuerzos por conseguir nuevas fuentes de energía, de alimentación, de materias primas, etc., que hagan posible que nuestro planeta siga siendo habitable y acogedor para la cada vez más numerosa población humana que en él vive. A este esfuerzo colectivo se suma también la avicultura, que, entendida como una ciencia más, se esfuerza día a día en desarrollar nuevas técnicas que le permitan producir cada vez más y mejor, adaptándose a las cambiantes necesidades de cada momento.

Para aunar e intercambiar los resultados de todos estos esfuerzos, como también para estudiar y programar hacia dónde se han de dirigir principalmente en el futuro, se vienen celebrando periódicamente, desde 1921 una serie de congresos que se han convertido en un importantísimo punto de estudio y de encuentro de avicultores de todo el mundo y sirven también de palanca propulsora de nuevos adelantos.

Ciudades de todo el mundo han sido ya escenario de estos congresos, y en todas ellas se ha sabido compaginar el trabajo y el estudio con la diversión y el incentivo turístico. Este año, en septiembre, Amsterdam y Utrecht van



Amsterdam, con sus característicos canales, museos, animación callejera... y bicicletas.

a ser las anfitrionas del Congreso Mundial y de la Feria avícola respectivamente, y ambas, especialmente la primera, poseen suficiente atractivo como para hacer inolvidable nuestra estancia en ellas.

La vieja Amsterdam

Amsterdam es una vieja ciudad que cuenta ya con siete siglos de existencia y que alcanzó su máximo esplendor en los siglos XVI y XVII. Situada en la Holanda septentrional, en la confluencia de los ríos IJ y Amstel, capital oficial

(*) Dirección de la autora: Plana del Paraíso, 12. 08350 Arenys de Mar (Barcelona).

del Estado, constituye un centro comercial, bancario e industrial que forma parte del llamado Randstad Holland o anillo urbano de Holanda, constituido por una serie de ciudades de funciones diversas y complementarias. Construida prácticamente sobre el agua, tuvo que crear a lo largo de su historia una red de canales que le permitían su salida al mar y que configuraron su vida y desarrollo, confiriéndole un personalísimo encanto.

Podemos decir que el corazón de la ciudad lo constituye la plaza del Dam, conservándose en ella y en sus alrededores edificios de la época barroca, alineados a lo largo de calles semicirculares que bordean los pequeños canales del centro. En dicha plaza se levanta el palacio Damm, construido sobre 13.659 pivotes de madera, por lo que se le había considerado como la octava maravilla del mundo y también, en el centro, el monumento a la Independencia, obra de Salmer. Sin embargo, Amsterdam no es una ciudad cuya vida se concentre en un solo punto sino que de su corazón nacen una serie de arterias por las que fluye la vida intensamente. Esto lo podemos apreciar, por ejemplo, en el barrio comercial más en auge actualmente, situado entre la calle Nieuwendijk y la plaza Rembrandt, con un ramal que llega hasta Leidesplein, o en la popular Kalverstraat -calle de la Ternera- y también en el barrio de los anticuarios, situado principalmente en la Spiegelstraat -calle del Espejo- y en la calle Rokin. Sin embargo en Amsterdam los anticuarios se encuentran por doquier, habiendo también pequeños mercadillos de antigüedades, tanto interiores como al aire libre.

Otro punto interesante, sobre todo por su gran colorido, lo constituye el Mercado de las Flores, en el canal Singel, al lado de la Torre de la Moneda, donde se pueden admirar durante todo el año gran variedad de flores, especialmente tulipanes en todas sus variedades.

Amsterdam tiene también una animada vida nocturna, que se desarrolla sobre todo en los alrededores de las plazas Rembrandt y Thorbecke y también en la Leidesplein y cuyos cafés y bares, siempre muy concurridos, suelen permanecer abiertos hasta la 1 de la madrugada. El Barrio Rojo, situado en la parte antigua de la ciudad, tiene un carácter muy especial por la noche y es donde el oficio más antiguo de la humanidad se manifiesta de una forma muy original.

Para los amantes del arte, Amsterdam ofrece, aparte de la belleza arquitectónica de sus antiguas casas señoriales y de sus iglesias, una serie de museos entre los cuales no debe dejar de visitarse el Museo Nacional o Rijksmuseum, con la mejor colección de pintura holandesa del siglo XV al XIX, con obras de Rembrandt, Vermeer, Frans Hals, etc. Otro museo famoso es el de Van Gogh, con más de 200 cuadros de este gran pintor y también son interesantes el Municipal y el de Rembrandt. Este último, ubicado en la casa en que vivió y trabajó el pintor, exhibe la mayor colección de sus grabados.

Interesante resulta también la visita a la casa de Anna Frank, que más que un museo es un emotivo recuerdo a aquella niña que vivió en ella su forzado cautiverio durante la Segunda Guerra Mundial, escribiendo allí su famoso Diario.

En cuanto a los aficionados a las compras, Amsterdam ofrece también muchos alicientes, antigüedades, estaño, telas y, sobre todo, es famosa por su comercio de diamantes, teniendo fama de ser la ciudad donde se pueden hallar los mejores y a mejor precio.

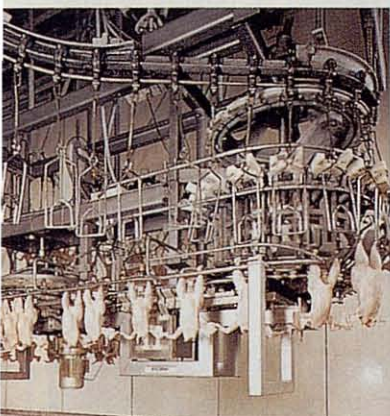
En cuanto a la gastronomía en Amsterdam, además de la holandesa, es fácil encontrar todas las cocinas europeas, además de las más exóticas como indias, chinas, turcas, etc., existiendo cantidad de pequeños y cuidados restaurantes con esmerado servicio y precios ahora ya normales comparados con los de España.

Por último este año, desde Abril a Octubre, se celebra la Floriade 92, una importante Exposición Internacional de Horticultura, que tiene lugar cada 10 años, y en la que es posible visitar un extenso hall de flores, árboles y arbustos de adorno y también una interesante muestra del sector de la horticultura dedicado a los productos alimenticios.

Creemos pues que, lo único que les va a faltar a los asistentes al Congreso será tiempo, tanto para sacar el máximo partido de las conferencias y ponencias, como para disfrutar de esta encantadora ciudad.

Utrecht, la industrial

Utrecht, sede de la Feria Internacional de la Producción Animal, es la cuarta ciudad en



STORK: Especialista en sistemas avanzados para mataderos avícolas

La actividad en los mataderos avícolas y el tratamiento de la carne aviar se han convertido en procesos con un alto grado de automatización. Por lo general, la intervención humana se limita a la regulación y el control de estos procesos.

En la evolución de la tecnología de los mataderos avícolas, Stork PMT ostenta una indudable posición de vanguardia a nivel mundial.

El continuo mejoramiento de la calidad y el rendimiento, y el cumplimiento con las exigencias del mercado en cuanto a higiene y condiciones de trabajo, son factores que siempre han tenido una particular importancia en la política de Stork. Esto explica la

flexibilidad y la variedad de aplicaciones que caracterizan los sistemas de mataderos avícolas Stork. Para todos los mataderos, cualquiera que sea su envergadura, Stork ofrece la

instalación perfecta. Los sistemas automatizados se pueden suministrar para capacidades de 2.000, 4.000, 6.000 y 8.000 aves por hora.



VIV'92 23/26-9-'92
Irenehal - 1070
Jaarbeurs Utrecht
Países Bajos

Stork PMT

Los auténticos innovadores de los mataderos avícolas

Stork PMT B.V.

Apartado Postal 118, 5830 AC Boxtmeer, Holanda
Tel.: (31) 8855-86111, Telex: 37376, Fax: (31) 8855-86222

STORK®

Stork Inter-Iberica SA

Apartado Postal 8347, 28008 Madrid, España
Tel.: 1.2475853, Telex: 11966, Fax: 1.2477754

**NUEVAS OPORTUNIDADES PARA AMPLIAR
SUS CONOCIMIENTOS EN LA PRODUCCION DE
CONEJOS**

CURSO TEORICO-PRACTICO DE CUNICULTURA

19 - 29 OCTUBRE 1992

Un nutrido panel de especialistas tratarán de:

MANEJO, INSTALACIONES, ECONOMIA, PROGRAMAS DE
MEJORA, ALIMENTACION, REPRODUCCION, HIGIENE Y
ENFERMEDADES

GRAN NUMERO DE PRACTICAS EN LAS INSTALACIONES
CUNICOLAS DE LA ESCUELA, QUE DISPONE DE 160 MADRES
Y SU ENGORDE

Plazas limitadas

Solicite mayor información o reserva de matrícula a
.....

REAL ESCUELA DE AVICULTURA

Plana del Paraíso, 14. 08350 ARENYS DE MAR (Barcelona)

Tels: (93) 792 11 37 - 792 31 41. Fax: (93) 792 31 41

importancia de Holanda. Fundada por los romanos el año 47 d.de C., se halla situada en las orillas del Kromme Rijn que una vez dentro de la ciudad se divide en dos. La atraviesan dos canales: el Oude Gracht y el Nieuwe Gracht y es un núcleo industrial destacado, como también el más importante núcleo ferroviario del país. Después de los romanos, fue dominada por los merovingios, ocupada por los frisonos y en el siglo XV pasó a pertenecer a la Borgoña. En el siglo XVI pasó a los Países Bajos y en el siglo XVIII se hizo famosa porque en ella se firmó el tratado de Utrecht, el 11 de abril de

y la catedral católica de Sta. Catalina, de estilo gótico tardío.

Otro encanto de la ciudad lo constituyen los senderos que bordean sus canales, a los que se desciende por unos peldaños y que constituyen un hermoso paseo. Antiguamente los comerciantes solían construir bodegas debajo de sus casas, que quedaban al mismo nivel de los canales, y hoy en día muchas de estas bodegas se han convertido en bares o restaurantes a los que su situación confiere un especial atractivo. Uno puede pues sentarse a la orilla del agua, debajo del nivel de las calles, y ver



Un tranquilo rincón en el canal Oude Gracht, de Utrecht.

1713, por el que se puso fin a la guerra de Sucesión de España.

Aunque se trata quizás de una ciudad más industrial que turística, posee también algunos monumentos de gran belleza. El más destacado es la antigua catedral de los viejos católicos, dedicada a San Martín, gótica, del siglo XIII, reconstruida sobre la primitiva del siglo XI y con un campanario del Siglo XIV al que se puede subir y contemplar desde allí una hermosa vista de la ciudad. También son interesantes las iglesias de S. Pedro y la de S. Juan y la Burkerk, gótica, de los siglos XIV y XV

deslizarse las pequeñas embarcaciones a través de los canales que unen el Kromme Rijn y el río Vecht.

También al anochecer la vida de la ciudad se anima por momentos, pudiéndose oír desde las calles la música que sale de los bares y cafés donde la gente se reúne y se entretiene hasta bien entrada la noche. Asimismo se pueden hacer paseos en barco por los canales y asistir a espectáculos y conciertos.

En cuanto a museos, los más importantes son el Central Museum, el de Arte Contemporáneo, el de Instrumentos Mecánicos de Música,

que guarda una hermosa colección de instrumentos desde el siglo XVIII hasta nuestros días, etc.

Por lo que respecta al centro comercial, Utrecht cuenta con uno de los mayores espacios subterráneos dedicados al comercio de toda Europa, el Hoog Catharijne, en el que 180 tiendas ofrecen los más variados productos, en un impresionante recorrido de más de 5 kilómetros, donde puede realizarse cómodamente cualquier clase de compra, a cubierto de la lluvia y del mal tiempo.

Otra cosa a tener en cuenta es que Utrecht fue una ciudad que sufrió numerosos bombardeos en la segunda guerra mundial, resultando

destruida gran parte de la misma, por la que hay grandes zonas reconstruidas, con modernas arquitecturas, que contrastan con las antiguas edificaciones que persisten todavía. También se han aprovechado grandes espacios para implantar en ellos hermosos jardines, entre los que destacan el Park Transwijk, el Het Rosarium y el Ford Hoofddijk.

En definitiva, creemos que Utrecht, aunque más pequeña y menos importante que Amsterdam, constituirá también un excelente complemento para poder tener una más amplia visión de un país como Holanda, que es uno de los más carismáticos de Europa. □

El XIX Congreso Mundial de Avicultura (Vene de página 522)

cuenta atraer un número de participantes comprendido entre 2.000 y 3.000, quienes deberán abonar los derechos de inscripción siguientes -hasta el 15 de julio pasado eran algo inferiores:

Miembros de la WPSA,
sólo al Congreso 450 florines

No miembros de la WPSA,
sólo al Congreso 500 florines

Miembros o no de la WPSA,
Congreso y Symposium sobre
Enfermedad de Marek 625 florines

Acompañantes 200 florines

La inscripción debe realizarse en el formulario facilitado por la organización, pudiendo

solicitarse una fotocopia del mismo a la Secretaría de la Sección Española de la WPSA:

José A. Castelló
Real Escuela de Avicultura
08350 Arenys de Mar (Barcelona)
Tel. 93-7921137. Fax. 93-7923141

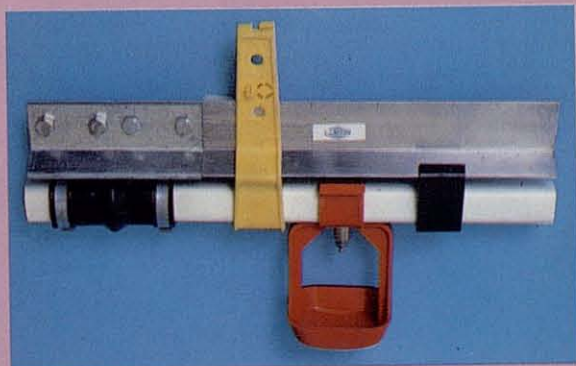
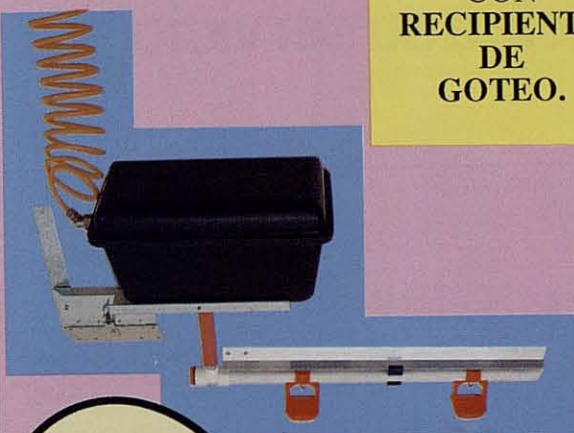
Para más información

Quienes precisen más información deben dirigirse a:

Secretariat XIX World's Poultry Congress
RAI Organisatie Bureau Amsterdam bv
Europaplein 12
1078 GZ Amsterdam
Holanda
Tel. +31 (0) 205491212
Fax. +31 (0) 206464469 □

LUBING

**BEBEDERO
AUTOMATICO
O'MATIC.
SISTEMA
GOTAA
GOTA
CON
RECIPIENTE
DE
GOTEO.**



BEBEDEROS PARA AVES

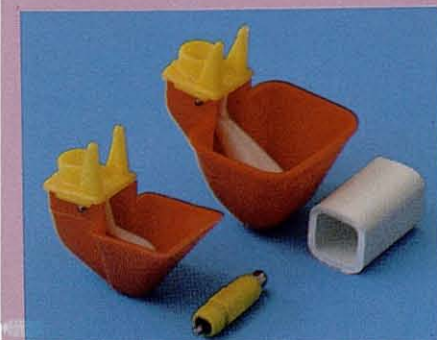
LUBING IBERICA S.A.

Poligono Industrial de Bayas - Parcela Nido R-40 Tels. (947) 331040 y 331041
Fax. (947) 330268 - 09200 MIRANDA DE EBRO (Burgos)



**EL BEBEDERO
MAS VENDIDO
DEL MUNDO**

DISPONEMOS DE
BEBEDEROS Y
ACCESORIOS PARA
TODA CLASE DE
EXPLOTACIONES
AVICOLAS, CUNICULAS Y
PORCINAS.



**BEBEDEROS PARA BATERIA:
ACERO INOXIDABLE.
SISTEMA CAZOLETA. TANTO
PARA PONEDORAS COMO
PARA CRIA-RECRIA.**

LUBING

Técnica y experiencia a su servicio



NAVES AVICOLAS Y CUNICOLAS

CARACTERISTICAS GENERALES

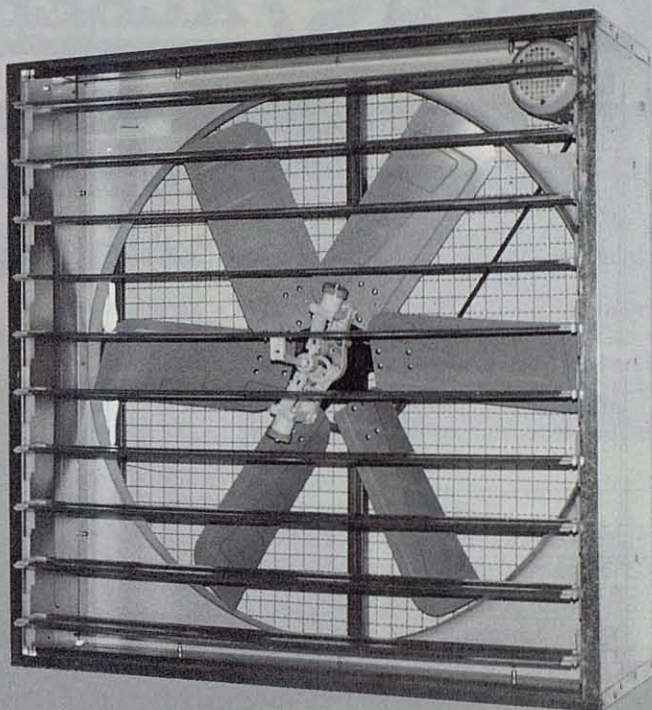
- Estructura y paneles de cerramiento contruidos con hormigón armado y aligerado, de alto poder aislante.
- Cubierta de placas de fibrocemento a dos vertientes, con una inclinación del 20%, y aislada interiormente con placas ignífugas.
- Ventanas con cámara, y mecanismo de apertura y cierre mediante reenvíos y sinfines, sistema único en el mercado.
- Interiores totalmente diáfanos, sin columnas ni tirantes.

OTRAS CARACTERISTICAS

- Naves totalmente recuperables.
- Ahorro en calefacción.
- Materiales sólidos y resistentes de primera calidad.
- Mayor densidad de aves alojadas.
- Sistemas de ventilación y refrigeración adecuados para cada necesidad.
- Coste por m² edificado muy económico.
- Entrega y montaje inmediato.

**No decida su nueva construcción sin antes consultarnos.
Ofrecemos presupuesto a su medida y necesidades, sin compromiso.**

AHORRE ENERGIA EN VENTILACION



VENTILADORES TRIFASICOS DE GRAN CAUDAL

Versión con motor regulable: (entre 5.000 y 37.500 m³/h)

- Potencia eléctrica: 1 CV
- Sentido de giro reversible
- Trampilla de apertura centrífuga, y cierre hermético (se abre en los dos sentidos de giro)
- Libre de corrosión y mantenimiento
- Ideal para combinar con REFRIGERACION
- Facilidad y rapidez de instalación
- Bajo nivel de ruido
- PRECIO ASEQUIBLE: 82.000 Pts (velocidad fija)
103.000 Pts (velocidad regulable)

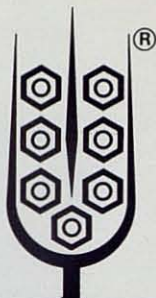
**Ningún otro ventilador puede ofrecer
tantas prestaciones**

Para calcular sin compromiso las necesidades de su explotación, contacte con:



gama de lavadoras

ALBER®



TUNEL DE LAVADO MODELO R-160

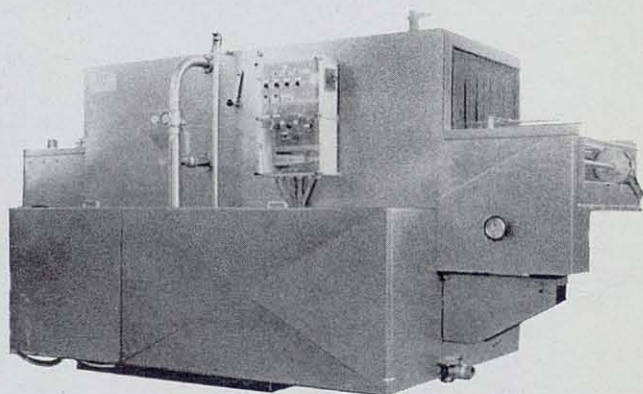
Máquina compacta y robusta de multi-uso.

Indispensable para las industrias de: Cárnicas, Salas despiece, Salas incubación, Lácteas, Hortofrutícolas, Conserveras, Pastelería, etc.

Diseñada para lavar con agua caliente, con y sin detergente y desinfectante.

El consumo de agua y calor es mínimo gracias a su reciclado a través de filtro rotativo.

La funcional estructura en acero inoxidable AISI-304 garantiza una duración ilimitada y una fácil limpieza.



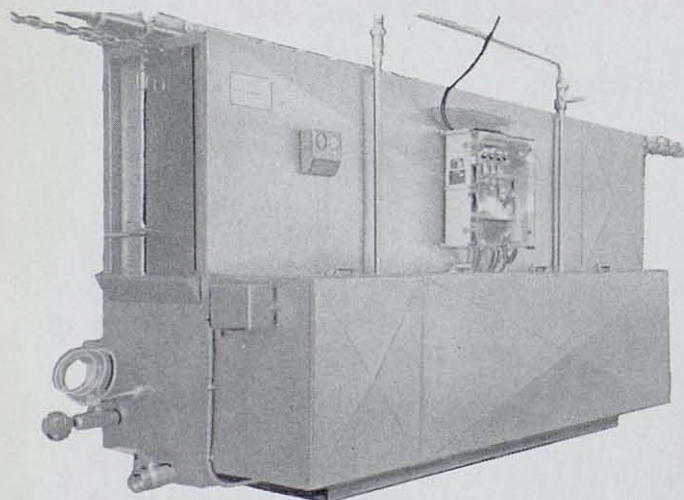
Dimensiones standard:

Longitud máquina:	3,25 m.
Longitud túnel:	2,78 m.
Ancho total máquina:	1,60 m.
Ancho túnel exterior:	1,08 m.
Altura máquina:	1,60 m.
Ancho entrada túnel:	0,93 m.
Altura entrada túnel:	0,38 m.
Peso máquina aprox.:	900 Kgs.

TUNEL DE LAVADO MODELO T-1500

Máquina de lavado lineal adaptada para ser intercalada a cadena de transporte aéreo existente.

Indispensable para mataderos de aves, conejos, etc.



Diseñado para lavar con agua caliente, con y sin detergente y desinfectante.

Consumo mínimo de agua y calor, gracias a su reciclado a través de filtro rotativo.

Permite la incorporación de una zona de soplado que facilita el escurrido de agua de los envases.

Su construcción es compacta y con materiales en acero inoxidable calidad AISI-304 en su totalidad.

Dimensiones standard:

Longitud:	3,60 m.
Longitud lavado:	2,75 m.
Ancho exterior túnel:	0,5 m.
Ancho total:	1,10 m.
Altura total:	1,70 m.
Ancho entrada túnel:	0,2 m.
Altura entrada túnel:	0,7 m.
Peso máquina aprox.:	950 Kgs.

maSa material agropecuario s.a.

Carretera Arbós, Km. 1,600 • (93) 893 08 89 / 893 41 46 • Télex. 53.142 HUBB-E

VILANOVA I LA GELTRÚ (España)