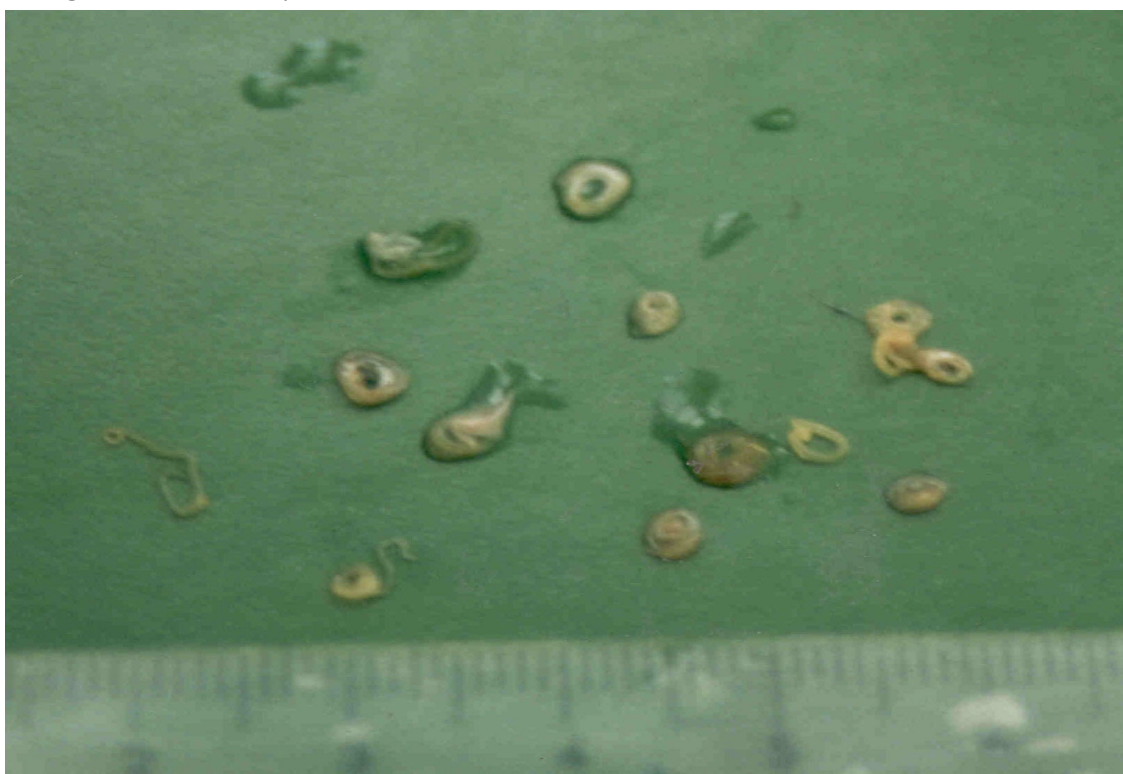


## VIII. FIGURAS





**FIGURA 1. LARVA DE ANISÁKIDO EN HÍGADO DE BACALADILLA.**



**FIGURA 2. LARVAS DE *Anisakis* sp. DE CABALLA.**

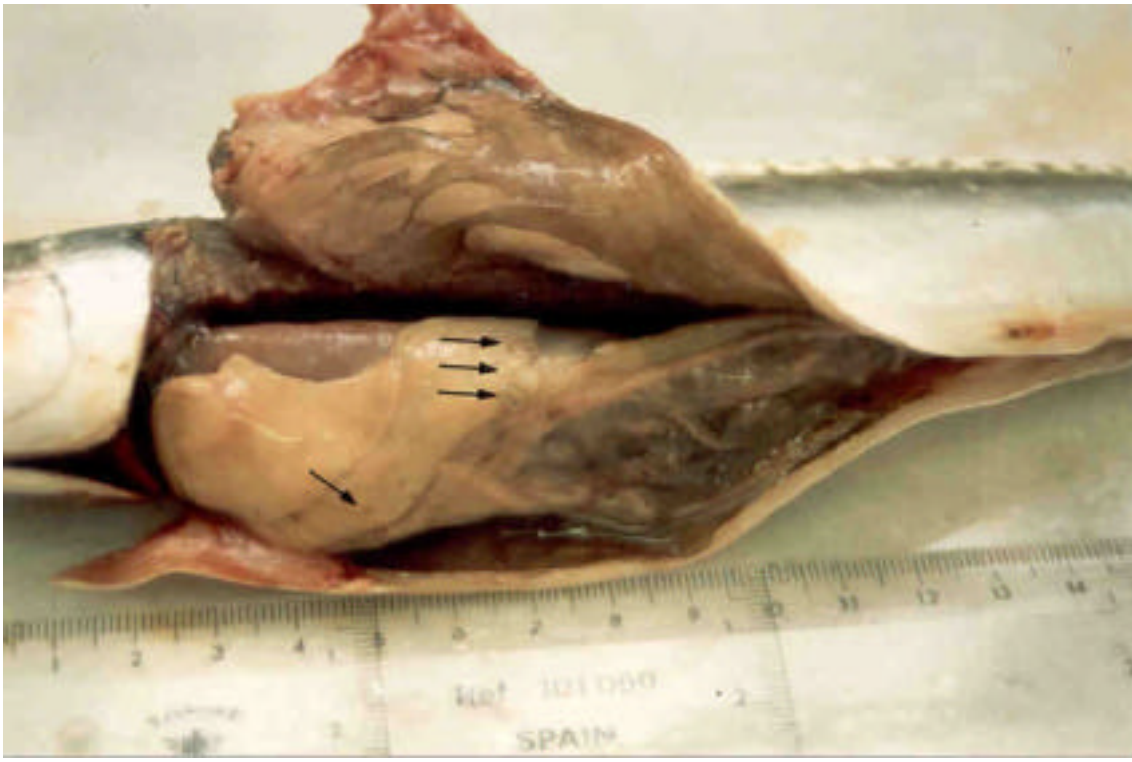


**FIGURA 3. HUELLA HEPÁTICA DE UNA LARVA DE ANIÁSKIDO EN MERLUZA.**



**FIGURA 4. LARVA DE ANISÁKIDO EN MERLUZA PERFORANDO EL PERITONEO PARIETAL.**





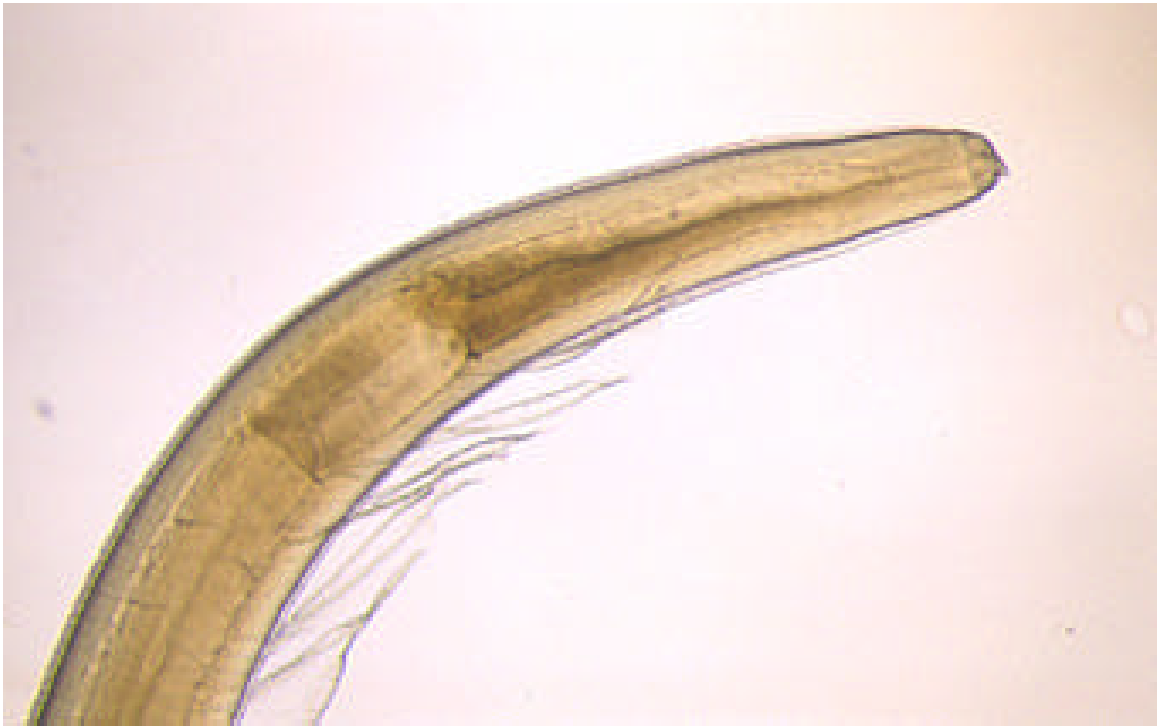
**FIGURA 5 Y 6. LARVAS DE ANISÁKIDOS ENQUISTADAS EN LA CAVIDAD PERITONEAL DE CABALLA.**



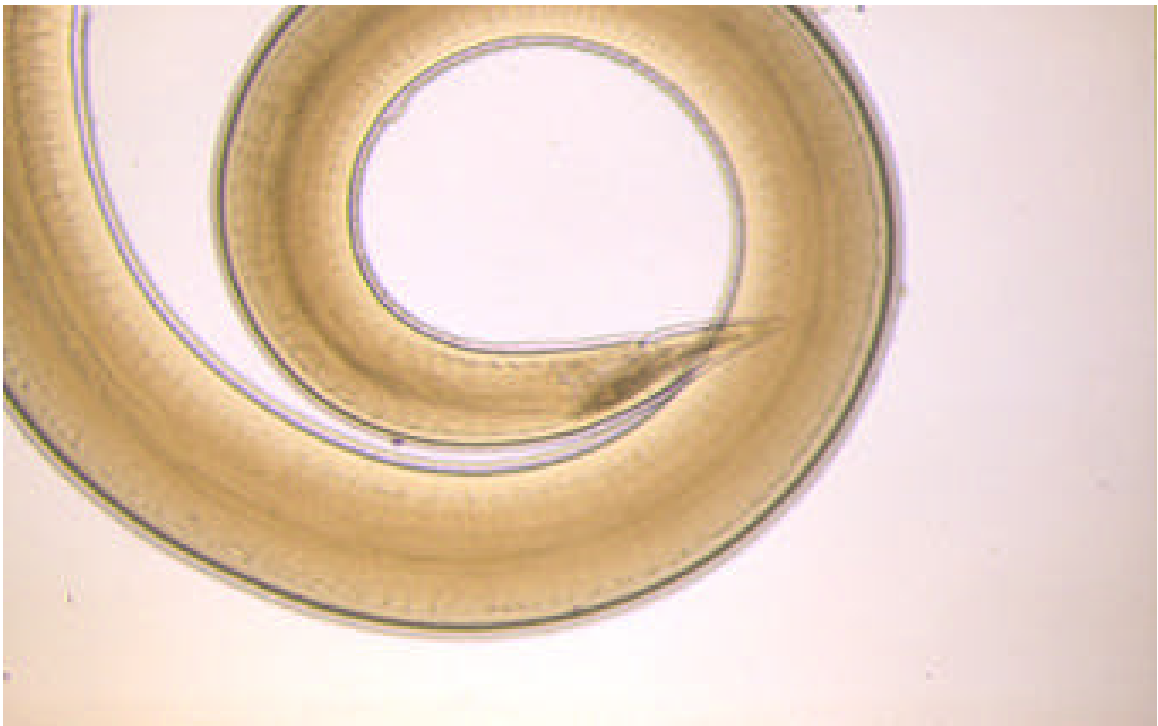
**FIGURA 7.** LARVA TERCERA DE *Anisakis simplex*. EXTREMO ANTERIOR Y ZONA VENTRICULAR. ( 40 aumentos).



**FIGURA 8.** EXTREMO POSTERIOR DE LARVA TERCERA DE *Anisakis simplex* (40 aumentos).



**FIGURA 9.** EXTREMO ANTERIOR Y REGIÓN VENTRICULAR DE LARVA TERCERA DE *Contracaecum sp.* (40 aumentos).



**FIGURA 10.** LARVA TERCERA DE *Contracaecum sp.* EXTREMO POSTERIOR. (40 aumentos).



**FIGURA 11.** EJEMPLARES ADULTOS DE *Hysterothylacium aduncum*. MACHO EN LA PARTE DRECHA. (7,5 AUMENTOS).



**FIGURA 12.** REGIÓN CEFÁLICA DE *Hysterothylacium aduncum* (250 aumentos).





**FIGURA 13. *Hysterothylacium aduncum*. EXTREMO POSTERIOR DEL MACHO. (250 aumentos).**



**FIGURA 14. COLA DE HEMBRA DE *Hysterothylacium aduncum*. (250 AUMENTOS).**

