

17/11/2015

Efectivitat dels pagaments per conservar la biodiversitat a Mèxic



Les polítiques de conservació de la biodiversitat basades en l'ús d'incentius econòmics s'estan estenent per tot el món, especialment als països en desenvolupament, però manquen estudis sobre la seva efectivitat. Aquest treball ha avaluat la coberta forestal protegida per 13 comunitats rurals a Chiapas, Mèxic. Els resultats mostren que, en general, hi ha hagut una major protecció en aquelles parcel·les inscrites al programa, tot i la manca de compliment en algunes d'elles, fet que posa en dubte l'eficàcia d'aquest sistema a llarg termini.

Autor: iStockphoto/SerafinoMozzo.

Les polítiques de conservació de la biodiversitat basades en l'ús d'incentius econòmics s'estan estenent per tot el món, especialment als països en desenvolupament. Malgrat la seva popularitat, encara ens manca informació sobre la seva efectivitat. En aquest estudi, avaluem la coberta forestal addicional protegida per 13 comunitats rurals situades en l'estat del sud de Chiapas, Mèxic, que estan involucrades en el programa nacional de pagaments

per conservació de la biodiversitat forestal del país.

La nostra anàlisi mesura la desforestació evitada en les parcel·les dins d'aquestes comunitats. La nostra base de dades combina informació estadística amb dades georeferenciades a partir d'imatges de satèl·lit. Fem servir un estimador combinat diferència en diferències, que és un enfocament contrafactual que ens permet comparar els resultats de la conservació en les parcel·les incloses en el programa amb parcel·les similars que no en formen part.

Després de realitzar proves de robustesa i sensibilitat, s'estima que la conservació addicional representa entre el 12 i el 14,7% de la superfície forestal inscrita en el programa, en comparació amb les zones control. Destaquem el fet que en fer una anàlisi per variables

socioeconòmiques,

l'addicionalitat del

programa es redueix

considerablement. Això pot explicar-se per la importància de factors com ara la presa de decisions col·lectiva i l'aplicació institucional en l'eficàcia dels programes de conservació.

Malgrat aquest alt grau d'addicionalitat, també observem la manca de compliment en algunes parcel·les que participen en el programa. El programa és de fet capaç de dirigir-se a les parcel·les amb un risc important de ser desforestades, però aquesta falta de compliment posa en dubte la capacitat dels pagaments per si sols per garantir l'addicionalitat a llarg termini en el context d'altres taxes de desforestació, fins i tot amb un augment de pressupost pels programes o l'extensió de la participació a les comunitats encara no inscrites.

Sebastien Costedoat

Esteve Corbera

Laboratori d'Anàlisi de Sistemes Socio Ecològics en la Globalització (LASEG)

Institut de Ciència i Tecnologia Ambientals (ICTA)

sebastien.costedoat@uab.cat

esteve.corbera@uab.cat

Referències

[View low-bandwidth version](#)

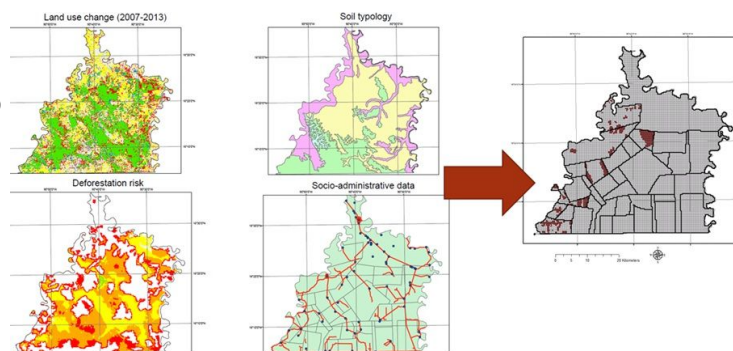


Figura 1. Construcció de la base de dades georeferenciada.