



ECOLOGIA FORESTAL



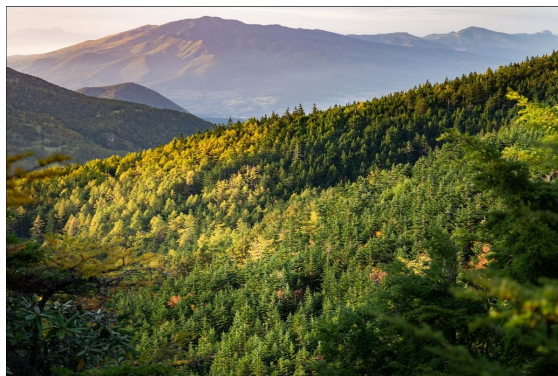
L'avenç de l'eruga del boix es modera tot i haver afectat ja gairebé 200.000 hectàrees a Catalunya

28 de juny de 2024

Les dades recollides pel DACC indiquen que l'any 2023 van augmentar les boixedes afectades tan sols un 4% respecte al 2022; en comparació amb els darrers anys que havia arribat a augmentar un 37%.



ECOLOGIA FORESTAL



La biodiversitat d'arbres protegeix el bosc d'una primavera prematura

2 de juliol de 2024

Un equip científic internacional amb participació del CREAM i el CSIC ha publicat recentment un article a Nature Climate Change on explica que la biodiversitat protegeix els boscos d'una sortida de les fulles prematura perquè els boscos més diversos són menys sensibles a l'augment de la



ADRIÀ DESCALS,
investigador del CREAM

"El Premi a Tesis Doctorals Rellevants del CSIC és un reconeixement a l'immens esforç que suposa fer una tesi doctoral i, per això, l'agraeixo i l'aprecio molt, sobretot pel prestigi de l'entitat que l'atorga".



OFERTES CREAM

El CREAM ofereix 4 places com a tècnic/a i investigador/a postdoctoral per a diferents projectes.



temperatura.

+ INFO

BIODIVERSITAT



El CREAM estrena canal de TikTok

5 de juny de 2024

El CREAM suma una fita al seu objectiu de difondre la recerca catalana entre tots els públics i s'obre canal de TikTok, la xarxa per excel·lència dels més joves. El contingut que s'hi trobarà serà divulgatiu, naturalista, fresc i en català. Feu-nos follow a [@CREAF_ecologia!](#)

+ INFO

CANVI GLOBAL



Les abelles són més sensibles als plaguicides a causa del canvi climàtic

7 de juny de 2024

En les últimes dècades s'han observat descensos molt importants en les poblacions d'abelles, que estan vinculats a factors com el canvi climàtic, els canvis en els usos del sòl, l'arribada de nous enemics naturals o l'ús de plaguicides.

+ INFO

BIODIVERSITAT

Ajuda'ns a moure

l'ecologia

 **DONAR**

 **AGENDA**

DM 3 i DJ 4 JUL

**13a Escola d'Estiu.
Seguretat i emergència
climàtica**

Auditori de l'ISPC i Auditori
Meier - MACBA
Barcelona

+ INFO

15 - 19 JUL

Botanik-Tagung 2024

Martin Luther University
Halle-Wittenberg
06108 Saale

+ INFO

**DM-10-JUL
10.00H**

**Cicle de tertúlies: Efectes
de la sequera sobre la
biodiversitat fluvial –
Conseqüències i
adaptacions**

Museu del Ter
Manlleu

+ INFO

**DJ-19-SET
12.00H**

**#caféPrismàtic: Soroll
sísmic: una alternativa
econòmica i respectuosa
amb l'entorn**

En línia, via zoom

+ INFO

15 - 18 OCT

**Euromontana congress:
'Shaping the future of
mountain economies'**

Puigcerdà

+ INFO



Què és la desertificació i com prevenir-la?

17 de juny de 2024

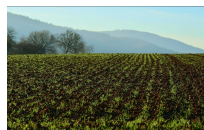
Sabies que a Catalunya dues terceres parts del territori són vulnerables a la desertificació? Concretament les comarques de la conca de l'Ebre i centrals de Tarragona i Lleida.

[+ INFO](#)

MÉS NOVETATS

CANVI GLOBAL

El projecte CREDIBLE obre una consulta pública per a dibuixar el futur de l'agricultura del carboni a Europa



[+ INFO](#)

CANVI GLOBAL

3 investigadors del CREAM lideren una crida científica al nou Govern per posar la transició ecològica de Catalunya al centre de l'agenda política



[+ INFO](#)

ECOLOGIA FORESTAL

Els nous incendis causats pel canvi global redueixen l'abundància i la diversitat de les plantes llenyoses



[+ INFO](#)

ECOLOGIA FORESTAL

El 70% de la silvopastura de Catalunya té lloc dins d'espais protegits



[+ INFO](#)

CANVI GLOBAL

Barcelona acull una trobada entre expertes del clima de tota Espanya per impulsar la seva veu als mitjans de comunicació



[+ INFO](#)

BIODIVERSITAT

El projecte Replantegem, guardonat per la seva innovació reverdint espais urbans al 14è Programa de Generació d'Idees



[+ INFO](#)

BIODIVERSITAT

10 anys d'internacionalització científica del Pirineu andorrà gràcies al projecte Wildlife in the Changing Andorran Pyrenees



[+ INFO](#)

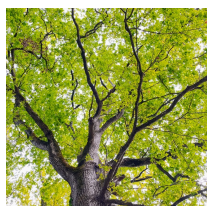
CANVI GLOBAL

La suma de diversos impactes humans incrementa gairebé el doble la concentració de gasos amb efecte hivernacle en rius



[+ INFO](#)

SOM NOTÍCIA



3CAT - CATALUNYA RÀDIO

"Potser sembla que estàn quiets, però els arbres es comuniquen" Brenda Verònica i Rafael Poyatos a La Nit dels Ignorants 3.0

[+ INFO](#)



ANDORRA DIFUSIÓ

Sara Marañón i Xavier Domene parlen sobre el sòl agrícola, l'erosió, la productivitat i els fertilitzants

[+ INFO](#)



3CAT - TELENOTÍCIES TV3

Els pesticides són més mortífers per les abelles del que es creia

[+ INFO](#)

VIST A XARXES



Què és el marcatge forestal?

Aquestes marques no són marques de camins ni de senders, sinó que formen part de la 🌳 gestió **#forestal** 🌳! Vols saber-ne més?

[+ INFO](#)



Com beuen les plantes?

Us heu preguntat mai com beuen aigua els **#arbres**? Ho expliquem amb una infografia!

[+ INFO](#)



www.creaf.cat | blog.creaf.cat

[Polítiques de privacitat.](#)

[Cancel·la la subscripció d'aquesta llista.](#)

[Actualitza les teves preferències](#)