



Pàgina web Facebook Twitter Instagram

abril 2019

[View this email in your browser](#)

Departament de Geografia de la Universitat Autònoma de Barcelona

## Butlletí del departament de Geografia #25



### Activitats

#### Darreres

1 de març.- Lectura de tesi *The múltiple dimensions of daily travel time: empirical findings in the Barcelona Metropolitan Region* defensada per [Xavier Delclòs](#) codirigida per la dra. [Carme Miralles](#) dins el programa de [Doctorat en Geografia](#)

7 de març.- Conferència *Exploring forced displacements and involuntary migrations in environmental conflicts* a càrrec de Daniela del Bene

12 de març.- Conferència *The key role of universities and the "refugee crisis": The refugees hosting program at UAB (Programa Acolrida)* a càrrec Júlia Pirez

20 de març.- Presentació del llibre *María Dolores Garcia-Ramon. Geografía y género, disidencia e innovación*

22 de març.- Conferència *Migrants atrapats a Líbia. Revisant una metodologia de treball de camp* a càrrec de Natàlia Ribas-Mateos

25 de març.- Conferència *Geografies de la crisi immobiliària: excedent de capital, acumulació per desposseïó i profundització de desigualtats socioeconòmiques* a càrrec d'Antoni Domènec

28 de març.- Lectura de tesi *The Evolution of Tourism Destination Image through travel guidebooks-The case of Barcelona* defensada per Raul Suhett De Morais dirigit per dra. [Gemma Cànoves](#) emmarcat en el programa de [Doctorat en Geografia](#)

29 de març.- Lectura de tesi *La dimensió espacial de la movilidad cotidiana: Una aproximación multiescalar en la Región Metropolitana de Barcelona* defensada per [Guillem Vich](#) dirigit per dra. [Carme Miralles](#) emmarcat en el programa de [Doctorat en Geografia](#)

29 de març.- II Jornada del Diagnòstic socio-ambiental



#### Nova Guia Docent del Grau en Geografia, Medi Ambient i Planificació Territorial (GMAIPT)

Descarrega't on vulguis des d'aquest [enllaç](#) la nova guia del nostre Grau per a una informació més detallada i en cas de dubte, contacta amb la nostra coordinadora, la professora Asunción Blanco ([asuncion.blanco@uab.cat](mailto:asuncion.blanco@uab.cat)).



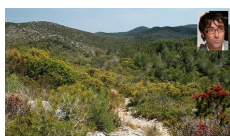
#### EspaiGeo pren embranzida

Des de fa unes setmanes se s'ha reactivat l'[EspaiGeo](#) mitjançant la seva presència a les xarxes socials ([twitter](#) i [facebook](#)) i un nou [espai web](#). Recordeu que [EspaiGeo](#) és el punt de trobada dels professionals acadèmics de la Geografia catalana i que té la intenció d'esdevenir el referent en Geografia tant a nivell d'espai mediàtic i ... [+](#)



El que va començar sent un projecte de difusió de l'activitat del Departament de Geografia a la UAB es consolida a l'arribar al número 25. En tots aquests números us hem mirat d'explicar l'actualitat del Departament de Geografia a través del dia a dia de la docència, de la recerca i de les aportacions amb valor afegit territorial en les que participem compromesos amb la societat i amb el medi ambient (si és que les dues coses es poden separar) i demostrar-vos que som un departament implicat amb els principis bàsics d'una cultura geogràfica i territorial justa, equitativa i sostenible, d'acord amb els principis bàsics de l'Escola de Geografia de Bellaterra. Ens alegrem d'haver arribat aquí!

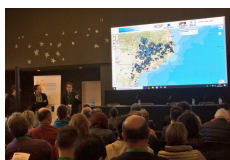
### Recerca



#### L'Observatori de la Urbanització participa en el projecte Sant Pere de Ribes-Parc del Garraf: Municipi saludable i territori de qualitat ambiental. Serveis ecosistèmics pel benestar de

##### les persones

L'Observatori de la Urbanització, dirigit pel professor del Departament de Geografia [Francesc Muñoz Ramírez](#), participa en...[+](#)



#### Projecte de l'Espai Natural Via Verda del Vallès Collserola-Sant Llorenç del Munt

El passat 27 de març va tenir lloc a la Facultat de Filosofia i Lletres UAB una primera reunió del projecte de recuperació de l'Espai Natural Via Verda del Vallès Collserola-Sant Llorenç del Munt i posar fil a l'agulla per crear un...[+](#)

participatiu de les platges catalanes emmarcades en gup de recerca SGR-INTERFASE

1 d'abril.- Conferència *Water and Tourism* a càrrec d'Ariadna Gabarda

1 d'abril.- Conferència *La recerca aplicada en els serveis de consultoria* a càrrec d'Àimada Solé

4-6 d'abril.- Fira *Mobilitat Sostenible del Vallès* amb la participació d'[Esteve Dot](#) i [Pau Avellaneda](#)

5 d'abril.- Jornada *Efecto Barrio, El impacto social de la segregación residencial en las ciudades ibéricas*, organitzat pel Grup d'Estudis sobre Energia, Territori i Societat

8 d'abril.- Conferència *L'avaluació de l'equitat espacial en els sistemes de mobilitat: l'exemple de les infraestructures per a la mobilitat en bicicleta* a càrrec d'Esther Anaya

9 d'abril.- Conferència anual de DAG *La geografia en la comprensió dels fenòmens atmosfèrics i les seves manifestacions extremes* a càrrec de Jorge Olcina

24 d'abril.- Taula rodona *La geografia als estudis de grau de les universitats catalanes* organitzada per la Societat Catalana de Geografia

25 d'abril.- Tertúlia de recerca *Estudio de casos de potencial desarrollo del turismo en el Noreste Argentino: El Impenetrable chaqueño y los Pueblos Jesuitas Correntinos* a càrrec d'Ana María Attias i Ricardo Lombardo

25 d'abril.- Conferència *Democratització dels sistemes energètics* a càrrec de Pep Puig

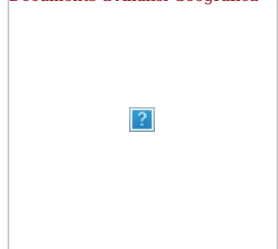
### Properes

2 de maig.- Conferència *Transició energètica a municipis i comarques, TE21* a càrrec de Ramon Sans a l'aula CB/003 de la Facultat de Ciències de 9 a 11h

9 de maig.- Conferència *Small villages in France: diversity and international immigration* a càrrec de William Berthomiere a l'aula 106 de la Facultat de Filosofia i Lletres

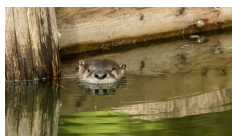
16-23 de maig.- Sortida de treball de camp de 1r del Grau Geografia, Medi Ambient i Planificació Territorial

### Documents d'Anàlisi Geogràfica



**Estudi, coordinat per [Francesc Romagosa](#), sobre el benestar que perceben les persones en visitar espais verds i blaus i com això és clau per després visitar-los**

L'estudi es titula "Espais verds i benestar humà. Avaluació de la percepció dels...[+]



**Primers resultats del projecte de seguiment de la llúdriga a les conques del Besòs i la Tordera, amb la implicació del professor [Martí Boada](#) i la participació de l'alumn del nostre Grau Arnau Tolrà que hi està fent les pràctiques curriculars**

El Consorci Besòs Tordera ha acollit la presentació de les primeres conclusions extretes després de l'inici, a la tardor de 2018, dels treballs dins el "Projecte de... [+]

### Congressos



### Les aportacions de membres del Departament al AAG

Entre els dies 3 i 7 d'abril es va celebrar a la ciutat nord-americana de Washington D.C. el congrés anual de l'Associació de Geògrafs Americans (AAG) ([programa](#)), amb una destacada presència del Departament de Geografia UAB. [+]



### Jornada Efecto barrio

El divendres 5 d'abril va tenir lloc la Jornada de Recerca "Efecto Barrio. El impacto social de la segregación residencial en las ciudades ibéricas" ([programa](#)) organitzada pel Grup d'Estudis sobre Energia, Territori i Societat ([GURB](#)) i que dirigeix el professor del Departament de Geografia UAB [Oriol Nel·lo](#). A la Jornada es van presentar una bona part dels treballs que elaborats per diversos membres del GURB conjuntament amb aportacions d'altres grups d'universitats espanyoles i portugueses. Aquí teniu un [resum de la Jornada](#) per gentilesia del Pla Estratègic

Metropolità de Barcelona ([PEMB](#)). [+]



### Fira de la Mobilitat Sostenible del Vallès

Del dijous 4 al dissabte 6 d'abril es va fer a Sabadell la [Fira de la Mobilitat Sostenible del Vallès](#). La Fira ha servit

per donar a conèixer l'àmplia oferta existent de vehicles impulsats per energies renovables, netes i sostenibles (cotxes, autobusos, camions, motocicletes, bicicletes, patinets, drons...) i ha estat un punt de trobada per a professionals del sector i tècnics de les diferents administracions públiques de l'àmbit de la mobilitat sostenible. A la Fira també hi van participar, en qualitat de moderadors, dos companys del Departament de Geografia UAB, en Pau Avellaneda i n'Esteve Dot ([programa](#)).



### Euro Geosciences General Assembly

Del 7 al 12 d'abril s'ha fet a Viena la *Euro Geosciences General Assembly* 2019, organitzada per l'*European Geoscience Union* (EGU), amb participació de gent del grup de recerca GRUMETS, que dirigeix el professor de Geografia UAB [Xavier Pons](#) ([programa](#)). En concret:

- *Splinter meeting*: sessió organitzada pel projecte europeu NextGEOSS en què Joan Masó hi va presentar el sistema de valoracions d'usuari (*Geospatial User Feedback*, GUF) desenvolupat pel grup de recerca GRUMETS.
- *Citizen Science Interoperability Experiment (OGC-WeObserve)*: sessió organitzada per Joan Masó al voltant de *Citizen Science*, en relació al projecte europeu *WeObserve*.
- Presentació oral: "Data quality tools for increasing trust in citizen science projects", amb Joan Masó, Nuria Julià i [Alaitz Zabala](#)



### II Jornada de Diagnòstic socioambiental de les platges catalanes, organitzada pel grup de recerca SGR INTERFASE

El 29 de març, es va celebrar la II JORNADA DE DIAGNÒSTIC PARTICIPATIU DE LES PLATGES CATALANES, al Campus Mar de la Universitat Pompeu Fabra (UPF), Barcelona. Aquest esdeveniment va ser organitzat pel grup de recerca SGR Interfase, del Departament de Geografia de...[+]

# Màster Oficial en Teledetecció i SIG

De les imatges de satèl·lit a la publicació de cartografia a Internet. 16a edició

**G** Recull de premsa

**G** Enllaços personals

Grups de recerca del Departament

**GRUMETS**  
Grup de Recerca de Geografia i Gènere  
Departament de Geografia (UAB)

**SGR INTERFASE**

**UAB**  
Grup de Recerca en Aigua, Territori i Sostenibilitat (GRATS)  
Departament de Geografia (UAB)

**TUDISTAR**  
TOURISM RESEARCH GROUP  
GRUP D'ESTUDIS SOBRE ENERGIA, TERRITORI I SOCIETAT  
Departament de Geografia (UAB)

**GRAMP**

**Observatori de la Urbanització**  
GRM  
GRUP DE RECERCA SOBRE MIGRACIONS

**Economic Geography Research Group**

Geografia Aplicada

Vídeos del VIII Cicle de Conferències de Màster Oficial en Estudis Territorials i de la Població (Curs 2018-19)

Conferència inaugural. Memòria urbana, patrimoni i identidades en el Pla de Barris (2016-2019)



Innovació social en temps de crisi. El paper de la participació comunitària en el combat contra la segregació social i territorial



Social innovation and urban regeneration in hyperdiverse neighbourhoods



El problema de l'habitatge a la metròpolis de Barcelona. Aportacions al diagnòstic des de l'Observatori Metropolità de l'Habitatge de Barcelona (O-HB)



Centres i Serveis Afins a la UAB



## Cicle de debats "Setze barris, mil ciutats"

Entre el 16 de febrer i el 31 de març va tenir lloc aquest cicle de 6 debats temàtics al Borsí, al districte de Ciutat Vella de Barcelona, en el marc de l'exposició fotogràfica "Setze barris, mil ciutats" ([programa](#)). En cada un d'aquests debats es tracta d'un dret i de la manera com les actuacions del Pla de barris de la ciutat,

amb les seves potencialitats i les seves limitacions, hi estan relacionades. Bàsicament, els debats exposen les actuacions que estan desenvolupant les institucions i la ciutadania en el tema en qüestió, els reptes i altres accions que es poden dur a terme tant des del punt de vista de la ciutadania com de l'Administració. El Departament de Geografia UAB i el Centre d'Estudis Demogràfics (CED) hi van tenir una presència destacada amb la participació dels professors [Antoni López-Gay](#) (7 de març), [Francesc Muñoz Ramírez](#) (14 de març), [Àngel Cebollada](#) (21 de març), Andreu Domingo (28 de març) i [Oriol Nel·lo](#) (29 de març).

## Articles

**G** Departament Articles recents de membres del [Departament de Geografia](#) [+]

## DAG

Documents d'Anàlisi Geogràfica

## Conferència anual de DAG

El passat dimarts 9 d'abril es va celebrar la conferència anual de la revista "Documents d'Anàlisi Geogràfica" (DAG), que coedita el Departament de Geografia UAB juntament amb la Universitat de Girona. Va anar a càrrec de Jorge Olcina, catedràtic d'Anàlisi Geogràfica de la Universitat d'Alacant, director del seu Institut de Climatologia de la Universitat d'Alacant i president de la "Asociación de Geógrafos Españoles" (AGE) i va portar per títol "La geografia en la comprensió dels fenòmens atmosfèrics i les seves manifestacions extremes".

## Formació

## Grau en Geografia i Ordenació el Territori



## Sortida de treball de camp del grup de 1r curs del Grau en Geografia, Medi Ambient i Planificació Territorial (GMAIPT)

Del 16 al 23 de maig es farà la tradicional sortida de treball de camp dels estudiants de 1r curs, que organitza el professor Joan Manuel Soriano en el marc de l'assignatura "Geografia Física". Tenint en compte l'elevat nombre d'estudiants, se'n faran dues, de sortides i com en edicions anteriors, es manté la zona de destinació i treball (Parc Natural dels Ports i Delta de l'Ebre) i el camp-base serà el refugi del Mont Caro. Amb aquesta sortida els estudiants tindran l'oportunitat de combinar els continguts que se'ls hagin explicat a classe amb l'aprenentatge pràctic adquirit sobre el terreny, i els temes a tractar són aquests (10): canvis recents en el paisatge / hidrologia / litologia / meteorologia i clima / Parc Natural del Delta de l'Ebre / Parc Natural dels Ports / població / poblament / turisme / vegetació. Tot plegat, al proper número (#26) en donarem més detalls.

**Pràctiques externes ENTITATS COL-LABORADORES**

## Llistat d'entitats col·laboradores en pràctiques curriculars

Ja ben entrat el segon semestre del present curs acadèmic, us podem oferir la llista de les entitats col·laboradores que estan acollint estudiants del nostre Grau (GIOT) i Màster (METIP i PPEC) perquè hi facin les seves pràctiques curriculars. En total són 18 entitats per a 24 estudiants. [+]



## Debat "Alimentar la ciutat: una visió interdisciplinària del sistema alimentari"

El passat dijous 12 d'abril va tenir lloc a la Facultat de Psicologia una jornada de debat al voltant del tema d'alimentar la ciutat, organitzada per l'ARAG (Agricultura, Ramaderia i Alimentació en la Globalització.. [+]

## Lectura de tesis



**01/03/2019 The Multiple Dimensions of Daily Travel Time: Empirical Findings In The Barcelona Metropolitan Region** tesi doctoral de **Xavier Delcroix** dirigida per **dra. Carme Miralles** i **dr. Aaron Gutiérrez** [+]





28/03/2019 L'Evolució de la Imatge Turística a través de les Guies Turístiques - El Cas de Barcelona, tesi doctoral de Raul Suhett de Morais, dirigida per Gemma Cànoves [+]



29/03/2019 La dimensió espacial de la mobilitat quotidiana: Una aproximació multiescalar en la Regió Metropolitana de Barcelona tesi doctoral de Guillem Vich, dirigida per Carme Miralles-Guasch i Oriol Marquet [+]

## Divulgació



**Presentació i firma del llibre de la professora Maria Dolors Garcia-Ramon sobre Geografia i gènere**

El passat 20 de març va tenir lloc l'acte de presentació del llibre "Maria Dolors Garcia-Ramon. Geografía y género, disidencia e innovación", elaborat entre altres, pels professors del Departament de Geografia UAB Abel Albet i Maria Prats Ferret. L'obra tracta sobre l'aportació en matèria de geografia i ... [+]



**"EuroMed Regional Congress 2019"**

Del 14 a 19 d'abril va tenir lloc a l'illa de Malta l'"EuroMed Regional Congress 2019" organitzat per l'associació europea d'estudiants de Geografia, EGEA. L'esdeveniment va acollir una vuitantena de geògrafs i estudiants de geografia d'arreu del continent, entre els quals els nostres estudiants de Grau de... [+]



**La geografia als estudis de grau de les universitats catalanes**

El passat dimecres 24 d'abril va tenir lloc a l'Institut d'Estudis Catalans la taula rodona "La geografia als estudis de grau de les universitats catalanes" en què cinc estudiants de les universitats de Girona, la Rovira i Virgili, Lleida, Barcelona i la Universitat Autònoma de Barcelona, van explicar què els... [+]

## Imatges i entrades pròpies amb més "likes" a les nostres xarxes socials



En aquestes darrers setmanes s'han incorporat al Departament les següents persones i per diferents

motius. Aquí teniu les seves cartes de presentació:

- [Laia Mojica.](#)
- [Cristóbal Mendoza](#)
- [Daniela Vanesa Morales.](#)
- [Ricardo Lombardo i Ana María Athías](#)

Pots cancel·lar la subscripció al següent enllaç: [unsubscribe from this list](#)  
Per més informació, envia una correu electrònic al [Departament de Geografia](#)

Copyright © 2014 Departament de Geografia, Universitat Autònoma de Barcelona, All rights reserved.

This email was sent to <<Adreça electrònica>>  
[why did I get this?](#) [unsubscribe from this list](#) [update subscription preferences](#)  
Departament de Geografia, UAB · Edifici B · Bellaterra, Catalunya 08193 · USA

