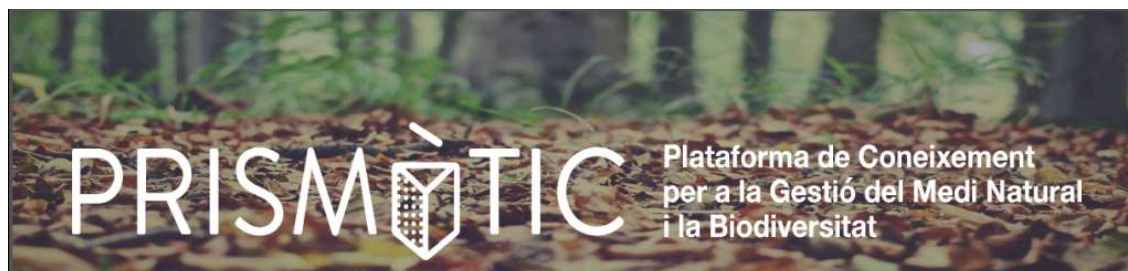
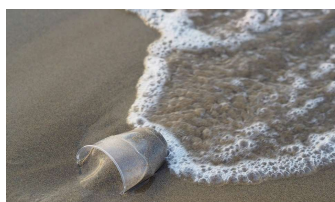
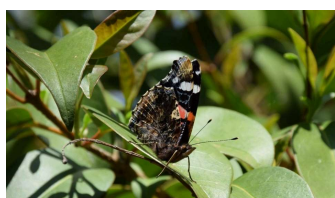


[Subscribe](#)[Past Issues](#)[Translate ▼](#)[Consulta les novetats del Prismàtic en aquest butlletí.](#)[Visualitza'l al teu navegador.](#)

Núm. 13, octubre 2018

NOVETATS A PRISMÀTIC**Els més llegits**

**Els plàstics, la nova
amença dels
ecosistemes costaners**



**Disponible la 'Guia de
les papallones diürnes
de Catalaunya'**



**Eines de planificació
territorial per a
millorar l'eficiència de
les xarxes de
seguiment de
biodiversitat**

**II Jornada Prismàtic**

**Eines científiques per millorar la presa de decisions
en la conservació de la natura**



9 de novembre
9h a 13h

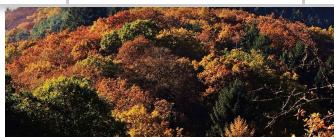
Sala d'Actes
Departament de Territori i Sostenibilitat
Diagonal 523, Barcelona

Arriba la II Jornada Anual del Prismàtic! Enguany sobre 'Eines científiques per millorar la presa de decisions en la conservació de la natura'. Més informació, programa i inscripcions [aquí](#).



Com gestionar els guarets per conservar els ocells estèpics? Foto:Jordi Bas.

Els més valorats


[Subscribe](#)[Past Issues](#)[Translate](#) ▼

Què volen saber els gestors sobre boscos mixtes i quines respostes els dona la ciència?



EXOCAT, una base de dades pública per gestionar les invasions biològiques

Troba'ns a

 [@prismatic_nat](#)

 [prisma-tic.cat](#)



Els sòls de conreus de secà acumulen el 54% de carboni orgànic de Catalunya



Efectes de l'increment dels nivells de CO2 al fons marí

Copyright © 2016 CREAM. Reservats tots els drets.

Reps aquest correu perquè et tenim a la nostra base de dades, sempre que vulguis t'hi pots donar de baixa en el següent enllaç:

[Actualitzar preferències de subscripció](#) | [Donar-se de baixa de la llista](#)



Generalitat de Catalunya
**Departament de Territori
i Sostenibilitat**



CREAF