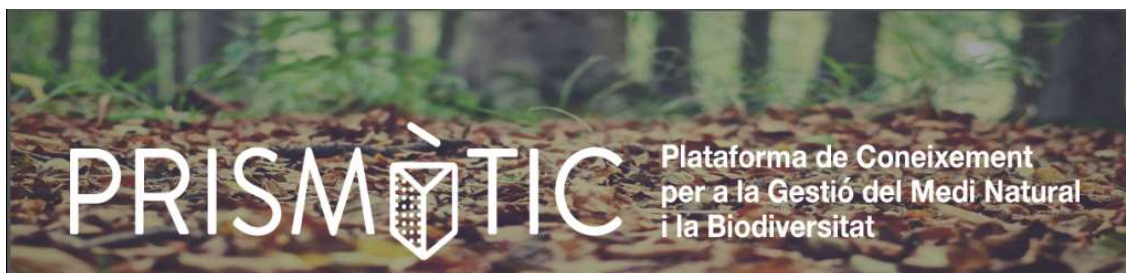


Consulta les novetats del Prismàtic en aquest butlletí.

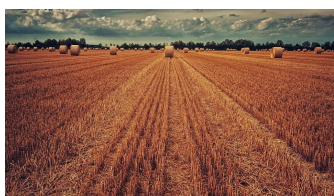
[Visualitza'l al teu navegador.](#)



Núm. 14, novembre 2018

NOVETATS A PRISMÀTIC

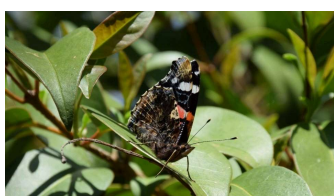
Els més llegits



Com gestionar els guarets per conservar els ocells estèpics?



Eines de planificació territorial per a millorar l'eficiència de les xarxes de seguiment de biodiversitat



Disponible la 'Guia de les papallones diürnes de Catalaunya'

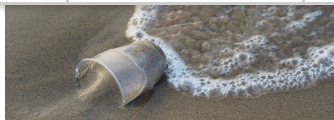


El passat 9 de novembre es va celebrar la II Jornada Anual del Prismàtic, una nova edició que consolida la trobada entre la comunitat científica i la gestora del patrimoni natural català. Al llarg d'un matí es van presentar set eines per facilitar la presa de decisions que podeu recuperar [en aquesta notícia](#).



Les captacions d'aigua en els rius mediterranis afecten negativament les comunitats de peixos

Els més valorats

[Subscribe](#)
[Past Issues](#)
[Translate ▼](#)


**Els plàstics, la nova
amença dels
ecosistemes
costaners**




**Què volen saber els
gestors sobre boscos
mixtes i quines
respostes els dona la
ciència?**

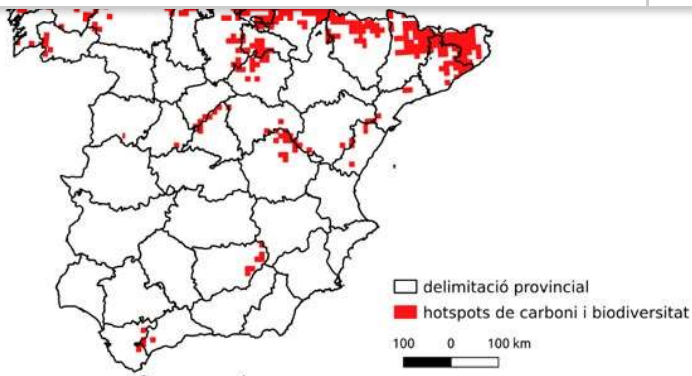


**Nova plaga invasora
d'un escarabat asiàtic
a Catalunya que acaba
amb les moreres**

Troba'ns a

 @prismatic_nat

 prisma-tic.cat



**Els boscos que emmagatzemen més carboni també
tenen més biodiversitat**



**Bones pràctiques per la conservació dels hàbitats
forestals de distribució restringida**



**Efectes de la proliferació d'estructures artificials
sobre la biodiversitat marina**

[Subscribe](#)[Past Issues](#)[Translate ▼](#)

La regla uniforme d'assignació de l'aigua pot ser més efectiva que seguir el mercat

Copyright © 2016 CREAF. Reservats tots els drets.

Reps aquest correu perquè et tenim a la nostra base de dades, sempre que vulguis t'hi pots donar de baixa en el següent enllaç:

[Actualitzar preferències de subscripció](#) | [Donar-se de baixa de la llista](#)



Generalitat de Catalunya
**Departament de Territori
i Sostenibilitat**



CREAF