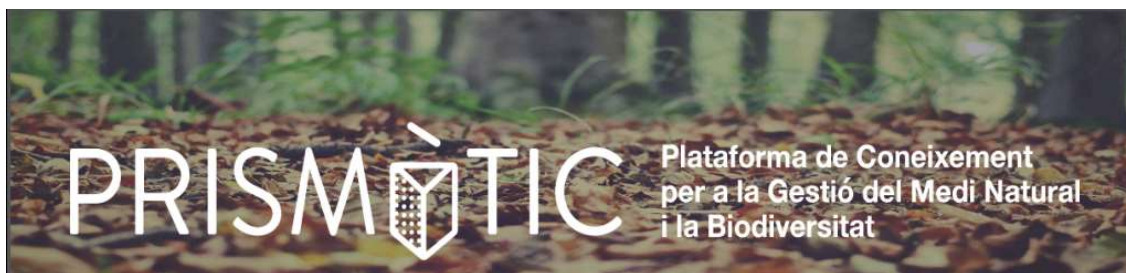


Consulta les novetats del Prismàtic en aquest butlletí.

[Visualitza'l al teu navegador.](#)



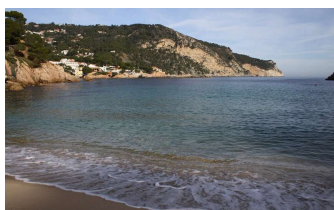
Núm. 5, gener 2018

NOVETATS A PRISMÀTIC

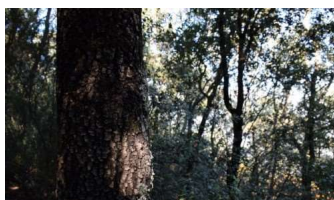
Els més llegits



Les ciutats verdes no són igual de saludables per a totes les classes socials.



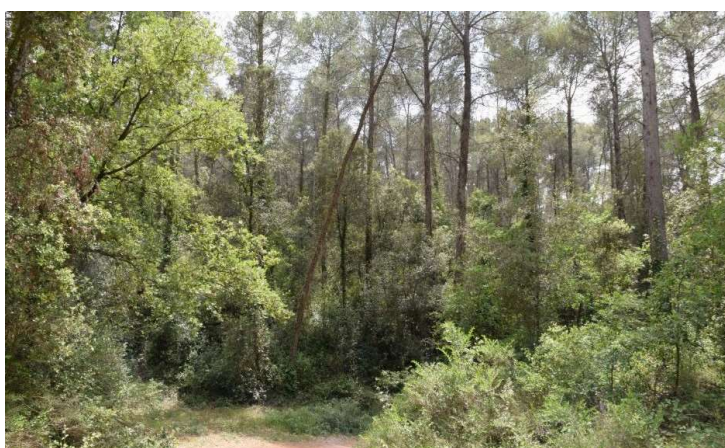
Qualitat ambiental de la costa catalana en base a les macroalgues.



La pèrdua de la gestió forestal tradicional dels boscos mediterranis accelera la substitució de pins per alzines.



Els peixos, els grans beneficiaris de l'efecte reserva a les Illes Medes



Primers efectes visibles del canvi climàtic a Catalunya.


[Subscribe](#)[Past Issues](#)[Translate](#) ▼


S'obre EXOCAT, una base de dades pública per gestionar les invasions biològiques



Un informe europeu sobre polítiques ambientals reclama sinergies entre la societat i el medi natural.

Troba'ns a

 [@prismatic_nat](#)

 [prisma-tic.cat](#)



Avaluació de la qualitat ambiental de les badies del Delta de l'Ebre.



Quins arbres moren de set abans?

Copyright © 2016 CREAM. Reservats tots els drets.

Reps aquest correu perquè et tenim a la nostra base de dades, sempre que vulguis t'hi pots donar de baixa en el següent enllaç:

[Actualitzar preferències de subscripció](#) | [Donar-se de baixa de la llista](#)

 Generalitat de Catalunya
**Departament de Territori
i Sostenibilitat**

