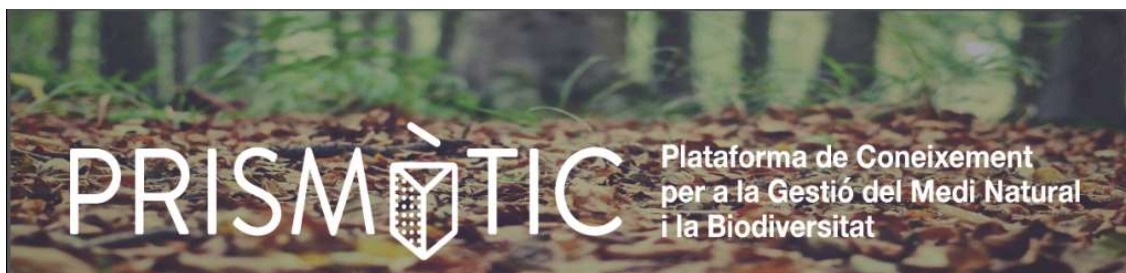


Consulta les novetats del Prismàtic en aquest butlletí.

[Visualitza'l al teu navegador.](#)



Núm. 11, juliol 2018

NOVETATS A PRISMÀTIC

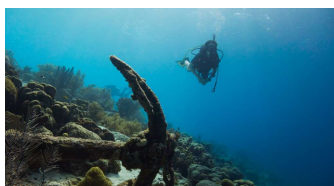
Els més llegits



El foc ha estat decisiu en la configuració del paisatge pirinenc



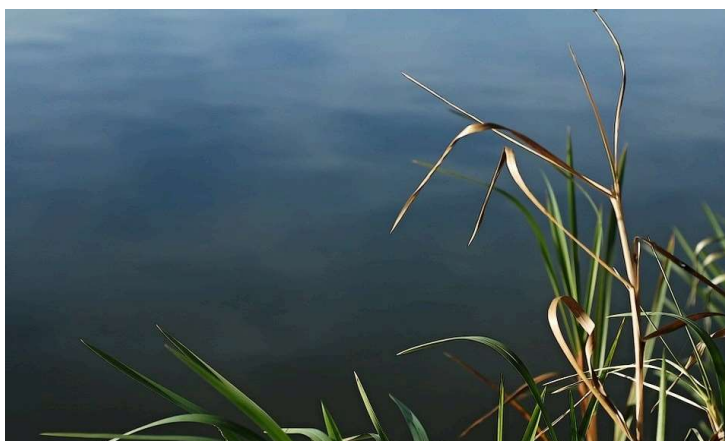
Les aclarides en boscos de roure i alzina milloren el seu creixement i producció després d'un incendi



L'efecte del busseig en la supervivència de les gorgònies a la Mediterrània

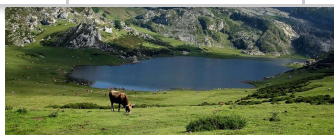


Nova plaga invasora d'un escarabat asiàtic a Catalunya que acaba amb les moreres



Les plantes aquàtiques incrementen l'autodepuració dels rius que reben efluents de les depuradores

Els més valorats


[Subscribe](#)[Past Issues](#)[Translate ▼](#)


Quins efectes té la introducció de peixos als estanys d'alta muntanya?



Què volen saber els gestors sobre boscos mixtes i quines respostes els dona la ciència?

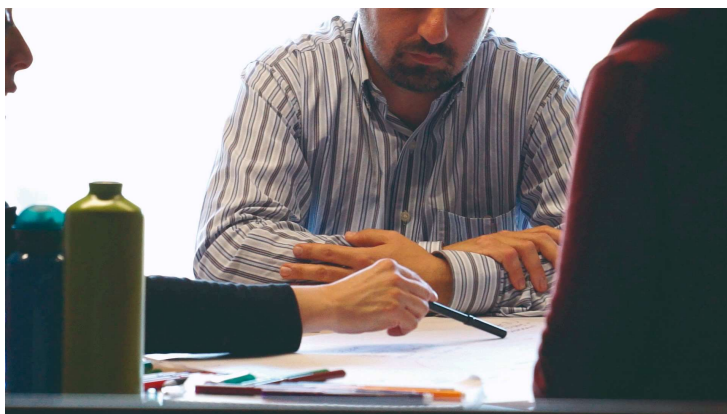
Troba'ns a

 @prismatic_nat

 prisma-tic.cat



Gestió d'hàbitats forestals: bones pràctiques, indicadors, usos i aprofitaments



Seguim i ampliem la comunitat Prismàtic! S'uneixen la Càtedra de l'Aigua, Natura i Benestar i el Grup de Recerca en Anàlisi Econòmica (GRAE) de la Universitat de Girona. La Càtedra té com objectiu un model de gestió territorial sostenible per a les Guílleries, mentre que el GRAE aportarà coneixement sobre l'economia del medi ambient i dels recursos naturals.

Copyright © 2016 CREAM. Reservats tots els drets.

Reps aquest correu perquè et tenim a la nostra base de dades, sempre que vulguis t'hi pots donar de baixa en el següent enllaç:

[Actualitzar preferències de subscripció](#) | [Donar-se de baixa de la llista](#)

 **Generalitat de Catalunya**
Departament de Territori
i Sostenibilitat

