

Consulta les novetats del Prismàtic en aquest butlletí.

[Visualitza'l al teu navegador.](#)



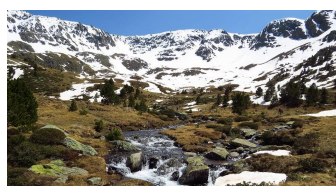
Núm. 23, desembre 2019

## NOVETATS A PRISMÀTIC

### Els més llegits



**MAR DE PLÀSTIC** [Els plàstics, la nova amenaça dels ecosistemes costaners](#)

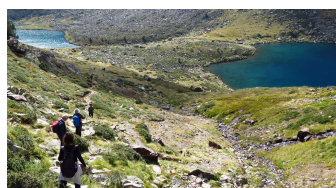


**PARCS NATURALS** [El foc ha estat decisiu en la configuració del paisatge pirinenc](#)

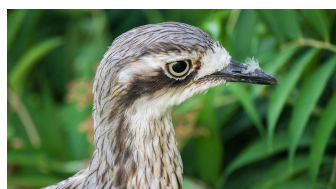


**AGRICULTURA** [Com s'han de gestionar els camps de cereals de secà per afavorir-ne la diversitat vegetal?](#)

### Els més valorats



**PARCS NATURALS** [El barb roig, l'amenaça dels prats submergits dels estanys del Pirineu](#)

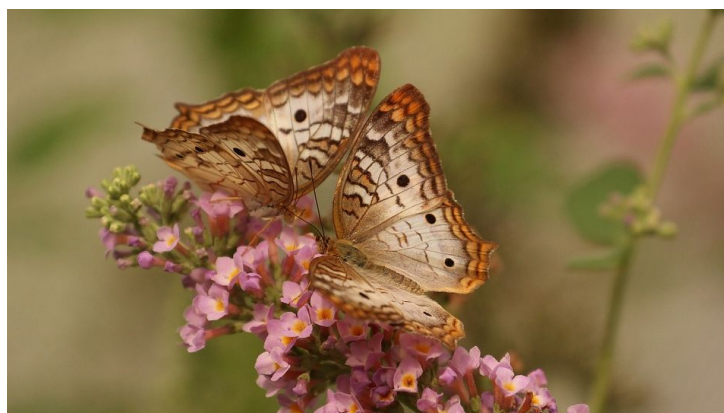


**BIODIVERSITAT** [Com gestionar els guarets per conservar els ocells estèpics?](#)

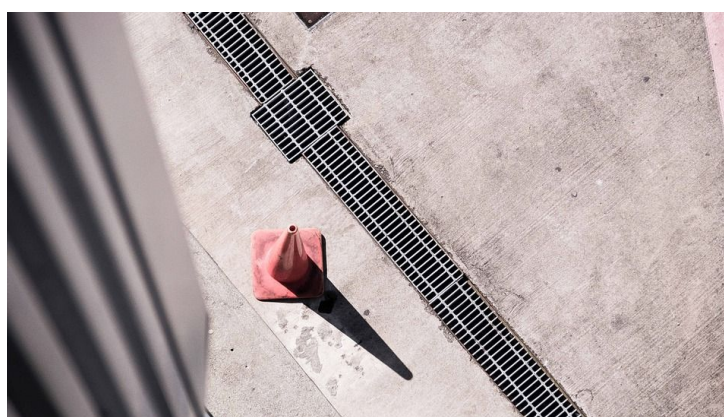
### Troba'ns a



El dia 11 de desembre va ser el Dia Mundial de les Muntanyes i, en el seu honor, vam fer un fil de Twitter amb les nostres fitxes més consultades del filtre 'muntanya'. Feu-li un cop d'ull! [\[+INFO\]](#)



Mesures per afavorir els pol·linitzadors en la restauració ambiental [\[+INFO\]](#)



OPAL, un índex de ciència ciutadana per avaluar la salut dels sistemes de drenatge urbans [\[+INFO\]](#)



La depuració de les aigües urbanes provoca canvis en la flora i fauna dels rius [\[+INFO\]](#)

Copyright © 2019 CREAM. Reservats tots els drets.

Reps aquest correu perquè et tenim a la nostra base de dades, sempre que vulguis t'hi pots donar de baixa en el següent enllaç:

[Actualitzar preferències de subscripció](#) | [Donar-se de baixa de la llista](#)



Generalitat de Catalunya  
**Departament de Territori  
i Sostenibilitat**

