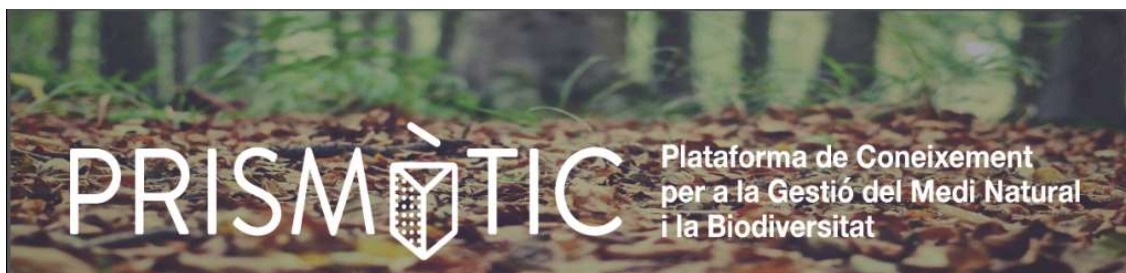


Consulta les novetats del Prismàtic en aquest butlletí.

[Visualitza'l al teu navegador.](#)



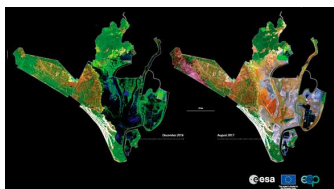
Núm. 16, febrer 2019

NOVETATS A PRISMÀTIC

Els més llegits



Xarxes d'infraestructura verda per mantenir els serveis ecosistèmics i millorar la connectivitat entre àrees protegides



Usos de l'Observació de la Terra per la gestió de Parcs Naturals Protegits



Els marges entre cultius afavoreixen la supervivència dels pol·linitzadors



Investigadors del CREAM i del CTFC reclamen una estratègia dinàmica per conservar la biodiversitat a Europa [\[+INFO\]](#)

Els més valorats

Subscribe

Past Issues

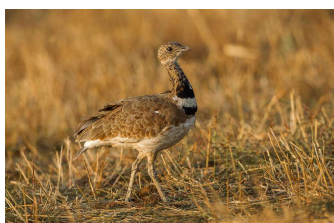
Translate ▼



**Els plàstics, la nova
amença dels
ecosistemes
costaners**





**El barb roig, l'amença
dels prats submergits
dels estanys del Pirineu**



**Com gestionar els
guarets per conservar
els ocells estèpics?**

Troba'ns a

 @prismatic_nat

 prisma-tic.cat



Mètodes de restauració no-invasius per recuperar poblacions de *Cystoseira barbata* [\[+INFO\]](#)



Són efectives les reserves marines convencionals a l'hora de preservar els ecosistemes marins? [\[+INFO\]](#)



El barb roig, l'amença dels prats submergits dels estanys del Pirineu [\[+ INFO\]](#)

[Subscribe](#)

[Past Issues](#)

[Translate](#) ▼

Reps aquest correu perquè et tenim a la nostra base de dades, sempre que vulguis t'hi pots donar de baixa en el següent enllaç:

[Actualitzar preferències de subscripció](#) | [Donar-se de baixa de la llista](#)



Generalitat de Catalunya
**Departament de Territori
i Sostenibilitat**



CREAF