

Consulta les novetats del Prismàtic en aquest butlletí.

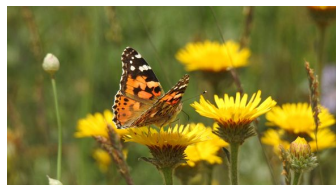
[Visualitza'l al teu navegador.](#)



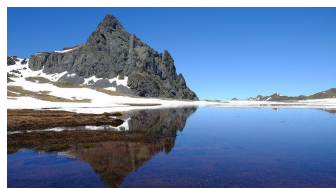
Núm. 32, octubre 2020

NOVETATS A PRISMÀTIC

Els més llegits



PAPALLONES [El tancament dels hàbitats afecta negativament les comunitats de papallones i pot causar extincions locals](#)



ESPAIS NATURALS [La comunitat original d'invertebrats d'un llac alpí on s'han introduït peixos no es recupera en gairebé 20 anys](#)



BOSCOS [Deixar restes llenyoses després de la tala d'un bosc cremat afavoreix als rosegadors](#)

Els més valorats



AGRICULTURA [Els triturats de branques milloren l'estructura del sòl en explotacions agrícoles](#)



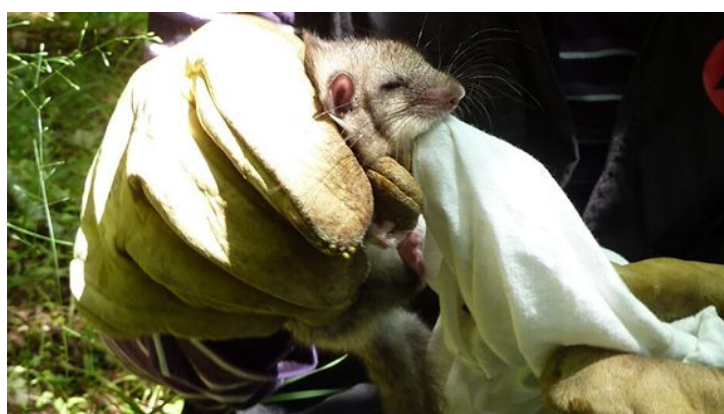
Les xarxes de seguiment de papallones poden utilitzar-se per detectar els efectes de les pràctiques agrícoles sobre la biodiversitat [\[+INFO\]](#)



Cartografia dels hàbitats i la vegetació del terme municipal de Vic, una eina de referència per a la gestió periurbana [\[+INFO\]](#)



Com podem mitigar la mortalitat no natural en espècies amenaçades? [\[+INFO\]](#)



L'aïllament dels lirons als parcs del Montnegre els podria obligar a criar més mascles [\[+INFO\]](#)



OCELLS [L'ús de gravadores de so autònomes permet inferir l'abundància d'aus terrestres](#)



Una nova espècie de fong causant de la malura blanca, maltaltia d'impacte sobre la vinya i el blat entre d'altres, arriba a la Península Ibèrica [[+INFO](#)]



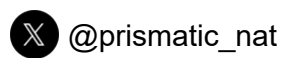
URBÀ [La depuració de les aigües urbanes provoca canvis en la flora i fauna dels rius](#)

Memòria anual



[Consulta la memòria 2019 del Prismàtic](#)

Troba'ns



Copyright © 2020 CREAM. Reservats tots els drets.

Reps aquest correu perquè et tenim a la nostra base de dades, sempre que vulguis t'hi pots donar de baixa en el següent enllaç:

[Actualitzar preferències de subscripció](#) | [Donar-se de baixa de la llista](#)