

Consulta les novetats del Prismàtic en aquest butlletí.

[Visualitza'l al teu navegador.](#)



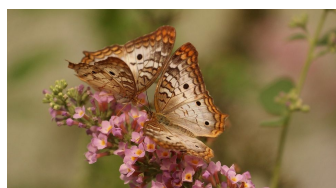
Núm. 26, març 2020

## NOVETATS A PRISMÀTIC

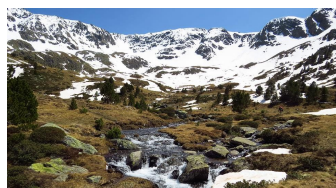
### Els més llegits



**MARÍ** [A què es deuen els episodis de mort massiva de la nacra?](#)



**POL·LINITZADORS** [Mesures per afavorir els pol·linitzadors en la restauració ambiental](#)

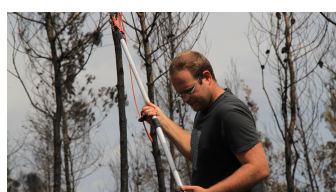


**MUNTANYA** [L'avanç en altitud del bosc subalpí es veu limitat per la producció i la dispersió de pinyons](#)

### Els més valorats



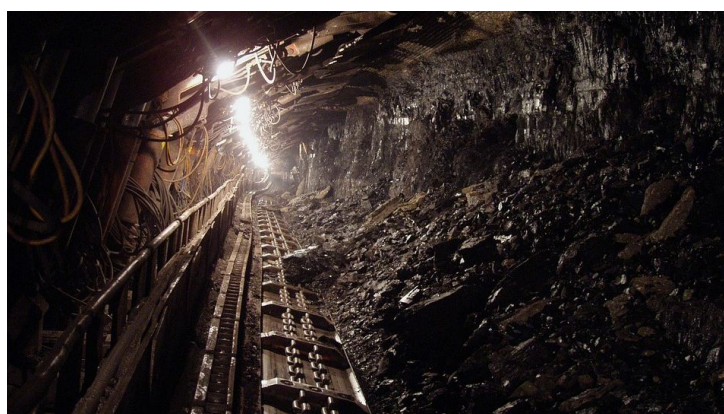
**DEPURADORES** [La depuració de les aigües urbanes provoca canvis en la flora i fauna dels rius](#)



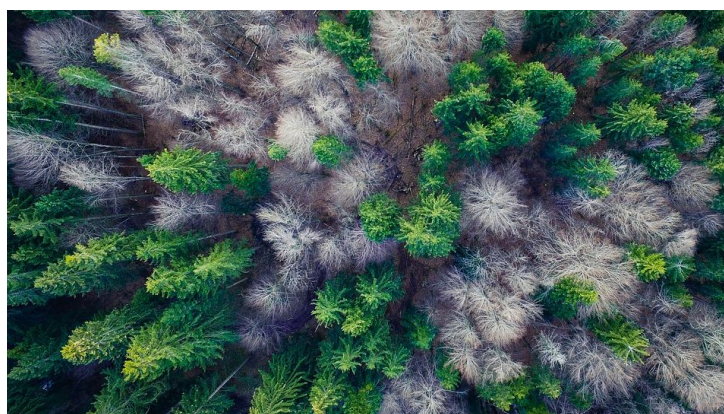
**FORESTAL** [Què hem de fer amb els boscos cremats?](#)



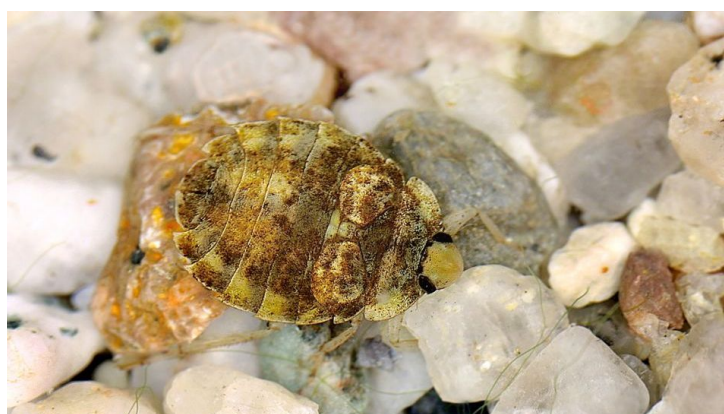
Les molleres pirinenques es veuen amenaçades pels esdeveniments climàtics extrems [\[+INFO\]](#)



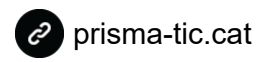
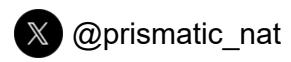
Tecnologies per reduir l'impacte ecològic dels efluents miners contaminats amb metalls [\[+INFO\]](#)



Neix la primera base de dades mundial de vegetació de la Terra [\[+INFO\]](#)



Les xinxes d'aigua corren perill a la Península Ibèrica [\[+INFO\]](#)



Copyright © 2020 CREAM. Reservats tots els drets.

Reps aquest correu perquè et tenim a la nostra base de dades, sempre que vulguis t'hi pots donar de baixa en el següent enllaç:

[Actualitzar preferències de subscripció](#) | [Donar-se de baixa de la llista](#)

