

Consulta les novetats del Prismàtic en aquest butlletí.

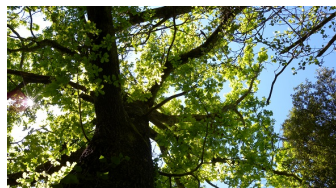
[Visualitza'l al teu navegador.](#)



Núm. 27, abril 2020

NOVETATS A PRISMÀTIC

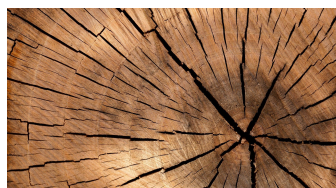
Els més llegits



FORESTAL [Neix la primera base de dades mundial de vegetació de la Terra](#)

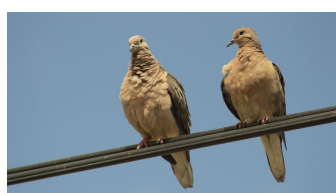


MARÍ [A què es deuen els episodis de mort massiva de la nacra?](#)



FORESTAL [Els anells de creixement dels troncs permeten predir el risc de mort per sequera en boscos de pi roig](#)

Els més valorats



CIUTATS [La gestió del verd urbà permet incrementar la presència d'ocells a les ciutats](#)



FORESTAL [Com diferenciar els pins autòctons peninsulars](#)



Reforestar zones degradades amb el mètode Cocoon augmenta la probabilitat d'èxit [\[+INFO\]](#)



Els peixos més longeus acumulen més mercuri [\[+INFO\]](#)



criteris ecològics en la gestió i restauració de llacunes costaneres [\[+INFO\]](#)



L'avanç en altitud del bosc subalpí es veu limitat per la producció i la dispersió de pinyons [\[+INFO\]](#)



FORESTAL [Què hem de fer amb els boscos cremats?](#)



Ratpenats i infeccions emergents: un trencacloques ecològic i virològic [\[+INFO\]](#)

Troba'ns



Copyright © 2020 CREAM. Reservats tots els drets.

Reps aquest correu perquè et tenim a la nostra base de dades, sempre que vulguis t'hi pots donar de baixa en el següent enllaç:

[Actualitzar preferències de subscripció](#) | [Donar-se de baixa de la llista](#)



Generalitat de Catalunya
**Departament de Territori
i Sostenibilitat**

