

Consulta les novetats del Prismàtic en aquest butlletí.

[Visualitza'l al teu navegador.](#)



Núm. 28, maig 2020

NOVETATS A PRISMÀTIC

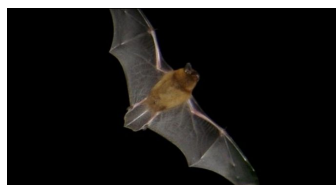
Els més llegits



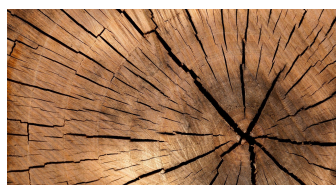
PARCS [Cartografia dels hàbitats del Parc Natural de Cap de Creus](#)



TÈCNIQUES [Reforestar zones degradades amb el mètode Cocoon augmenta la probabilitat d'èxit](#)



FAUNA [Ratpenats i infeccions emergents: un trencaclosques ecològic i virològic](#)



MARÍ [Els peixos més longeus acumulen més mercuri](#)

Els més valorats



CIUTATS [La depuració de les aigües urbanes provoca canvis en la flora i fauna dels rius](#)



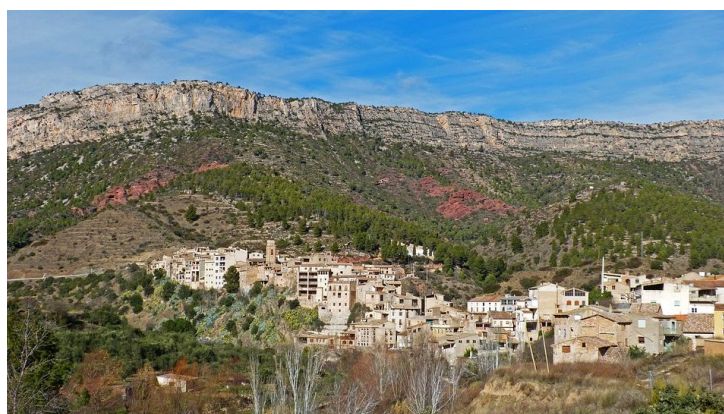
Quin model de gestió conserva millor la biodiversitat aquàtica en les closes i els arrossars? [\[+INFO\]](#)



Efectes de la radiació UV, la sequera i els incendis sobre els matollars mediterranis [\[+INFO\]](#)



Cartografia dels hàbitats del Parc Natural de Collserola [\[+INFO\]](#)



Cartografia dels hàbitats del Parc Natural de la Serra del Montsant [\[+INFO\]](#)



FORESTAL [Què hem de fer amb els boscos cremats?](#)




FORESTAL [Com diferenciar els pins autòctons peninsulars](#)



Biochar: un carbó vegetal per a millorar les propietats físiques del sòl [\[+INFO\]](#)

Troba'ns

 [@prismatic_nat](#)

 [prisma-tic.cat](#)

Copyright © 2020 CREAM. Reservats tots els drets.

Reps aquest correu perquè et tenim a la nostra base de dades, sempre que vulguis t'hi pots donar de baixa en el següent enllaç:

[Actualitzar preferències de subscripció](#) | [Donar-se de baixa de la llista](#)

 Generalitat de Catalunya
**Departament de Territori
i Sostenibilitat**

 **CREAF**