

Consulta les novetats del Prismàtic en aquest butlletí.

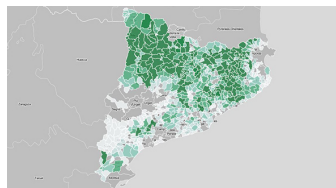
[Visualitza'l al teu navegador.](#)



Núm. 30, juliol 2020

NOVETATS A PRISMÀTIC

Els més llegits



BOSCOS [Quins serveis ambientals ens proporcionen els municipis catalans?](#)



HÀBITATS [Recull dels hàbitats de Catalunya](#)



INCENDIS [Deixar restes llenyoses després de la tala d'un bosc cremat afavoreix als rosegadors](#)

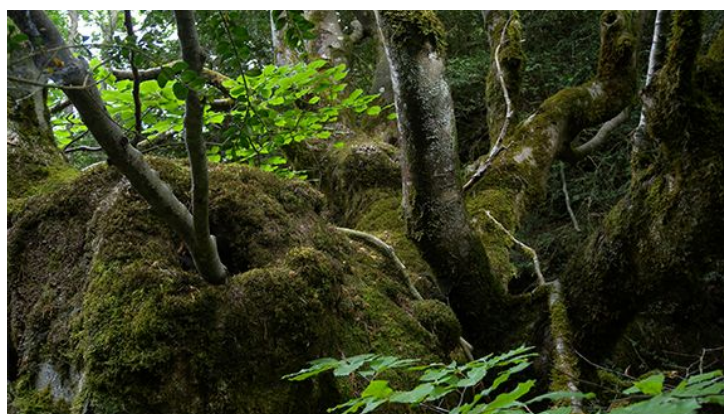
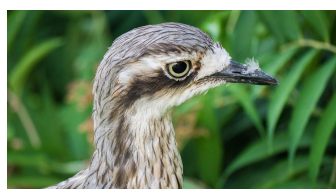
Els més valorats



GESTIÓ FORESTAL [Què hem de fer amb els boscos cremats?](#)



CIUTATS [La depuració de les aigües urbanes provoca canvis en la flora i fauna dels rius](#)



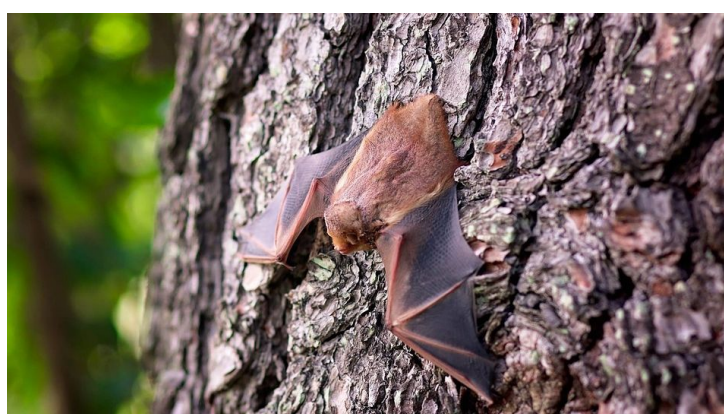
Característiques i criteris de gestió per als boscos madurs mediterranis [\[+INFO\]](#)



Els isards de la Reserva Natural Freser-Setcases són els únics exemplars del Pirineu immunes a la Malaltia de la Frontera [\[+INFO\]](#)



En condicions de sequera, els raïms de varietats blanques perden menys aigua que les negres [\[+INFO\]](#)



Ratpenats, transmissió de virus i canvis ambientals [\[+INFO\]](#)

[per conservar els ocells estèpics?](#)

Memòria anual




[Consulta la memòria 2019 del Prismàtic](#)



Els triturats de branques milloren l'estructura del sòl en explotacions agrícoles [\[+INFO\]](#)

Troba'ns

 [@prismatic_nat](#)

 [prisma-tic.cat](#)

Copyright © 2020 CREAM. Reservats tots els drets.

Reps aquest correu perquè et tenim a la nostra base de dades, sempre que vulguis t'hi pots donar de baixa en el següent enllaç:

[Actualitzar preferències de subscripció](#) | [Donar-se de baixa de la llista](#)



Generalitat de Catalunya
**Departament de Territori
i Sostenibilitat**



CREAF