

Consulta les novetats del Prismàtic en aquest butlletí.

[Visualitza'l al teu navegador.](#)



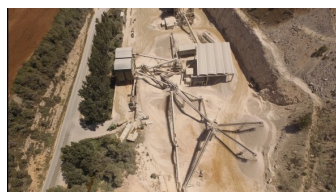
Núm. 31, setembre 2020

NOVETATS A PRISMÀTIC

Els més llegits



INVASORES [Un mètode per predir els efectes de les invasions sobre les comunitats de vertebrats](#)



DRONS [Avaluació de les activitats extractives mitjançant l'ús de drons](#)



CONTAMINACIÓ [Els plàstics, la nova amenaça dels ecosistemes costaners](#)

Els més valorats

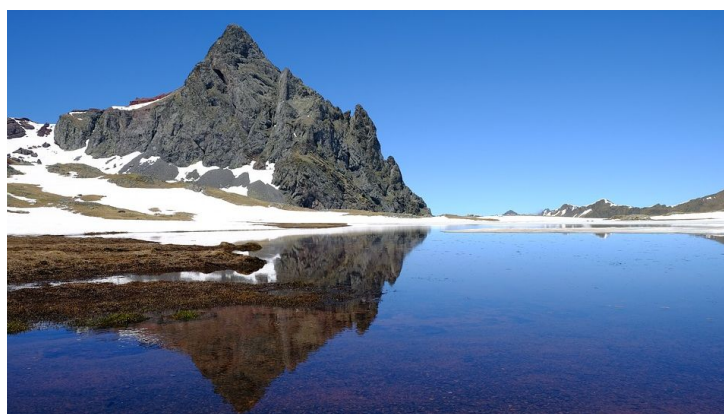


AGRICULTURA [Els triturats de branques milloren l'estructura del sòl en explotacions agrícoles](#)

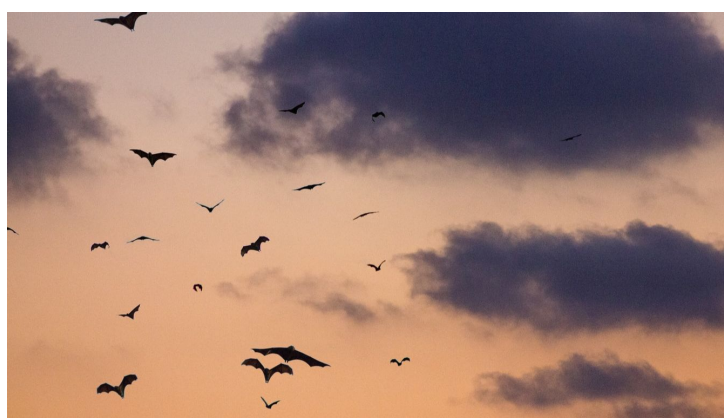


BOSCOS [Deixar restes llenyoses després de la tala d'un bosc cremat afavoreix als rosegadors](#)

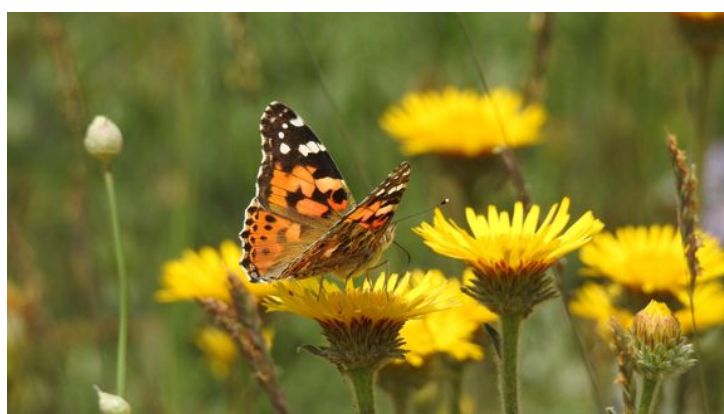
Memòria anual



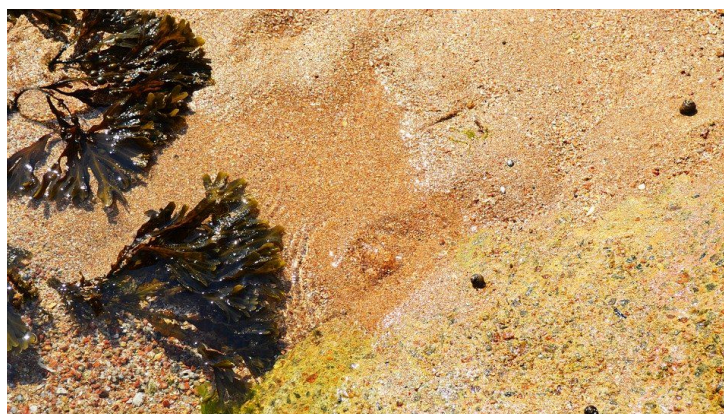
La comunitat original d'invertebrats d'un llac alpí on s'han introduït peixos no es recupera en gairebé 20 anys [\[+INFO\]](#)



La colònies grans de ratpenats tenen més probabilitat d'estar infectades pel virus de la ràbia [\[+INFO\]](#)



El tancament dels hàbitats afecta negativament les comunitats de papallones i pot causar extincions locals [\[+INFO\]](#)







[Consulta la memòria
2019 del Prismàtic](#)

de Catalunya, indicadors de l'impacte numèric
[+INFO]

Troba'ns

 @prismatic_nat  prisma-tic.cat

Copyright © 2020 CREAM. Reservats tots els drets.

Reps aquest correu perquè et tenim a la nostra base de dades, sempre que vulguis t'hi pots donar de baixa en el següent enllaç:

[Actualitzar preferències de subscripció](#) | [Donar-se de baixa de la llista](#)



Generalitat de Catalunya
**Departament de Territori
i Sostenibilitat**

