

Consulta les novetats del Prismàtic en aquest butlletí.

[Visualitza'l al teu navegador.](#)



Núm. 36, febrer 2021

## NOVETATS A PRISMÀTIC

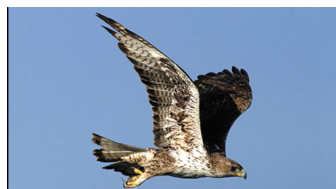
### Els més llegits



**BOSCOS** [Un indicador dels boscos vells i amenaçats: l'astor](#)



**INVASORES** [Deu mesures per reduir l'abandonament de mascotes exòtiques i el risc d'invasió](#)



**FAUNA** [Com podem mitigar la mortalitat no natural en espècies amenaçades?](#)

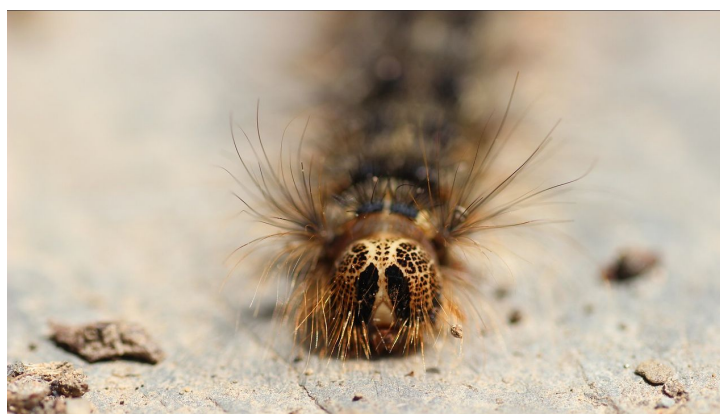


**AIGUA** [Gestió i conservació de les basses desconnectades en rius temporals](#)

### Recomanem



**#CAFÈPRISMÀTIC 10 MARÇ**  
**PATRIMONI GEOLÒGIC**  
[Inscripcions i programa del cicle de seminaris](#)



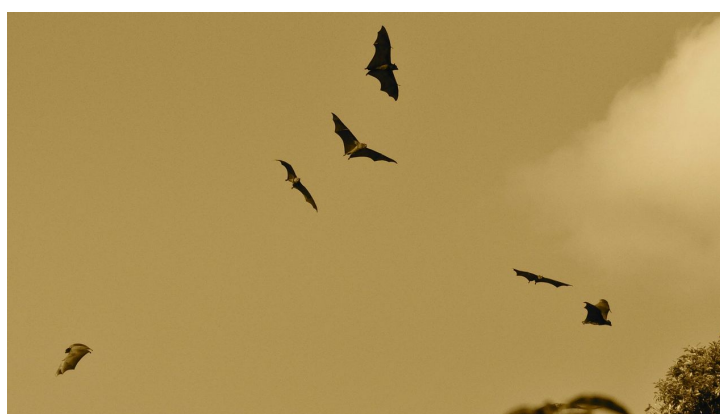
Plaga de l'eruga peluda del suro: origen i efectivitat dels tractaments al Montnegre [\[+INFO\]](#)



Els matollars de muntanya no recuperen l'avifauna d'interès fins una o dues dècades després de cremar-se [\[+INFO\]](#)



Les mines de potassa abandonades salinitzen els efluent i posen en perill la biodiversitat aquàtica [\[+INFO\]](#)



rapenats davant de canvis en el clima i en el paisatge [\[+INFO\]](#)

## Troba'ns

 [@prismatic\\_nat](#)

 [prisma-tic.cat](#)

*Copyright © 2020 CREAM. Reservats tots els drets.*

Reps aquest correu perquè et tenim a la nostra base de dades, sempre que vulguis t'hi pots donar de baixa en el següent enllaç:

[Actualitzar preferències de subscripció](#) | [Donar-se de baixa de la llista](#)

 Generalitat de Catalunya  
**Departament de Territori  
i Sostenibilitat**

