

Consulta les novetats del Prismàtic en aquest butlletí.

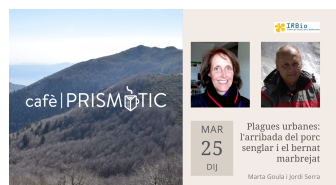
[Visualitza'l al teu navegador.](#)



Núm. 37, març 2021

## NOVETATS A PRISMÀTIC

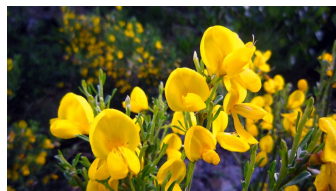
### #cafèPrismàtic



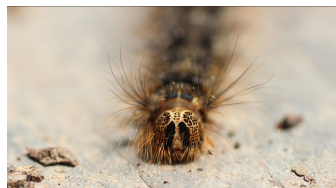
**26 MARÇ: PLAGUES URBANES**

[Inscripcions i programa del cicle de seminaris](#)

### Els més llegits



**INCENDIS** [Els matollars de muntanya no recuperen l'avifauna d'interès fins una o dues dècades després de cremar-se](#)



**INVASORES** [Plaga de l'eruga peluda del suro: origen i efectivitat dels tractaments al Montnegre](#)



**RIUS** [Gestió i conservació de les basses desconnectades en rius temporals](#)

### Recupera...



**#CAFÈPRISMÀTIC 10MARÇ**  
[El paper de la recerca científica en la gestió del patrimoni geològic](#)



Les reserves marines: una eina clau per recuperar el lluç a Roses [\[+INFO\]](#)



Mètodes per identificar, catalogar i conservar els principals afloraments d'un parc natural [\[+INFO\]](#)



La qualitat dels espais verds urbans pot promoure l'activitat física i reduir l'obesitat entre la ciutadania [\[+INFO\]](#)



Què és i com funciona el Banc de Dades de Biodiversitat de Catalunya? [\[+INFO\]](#)



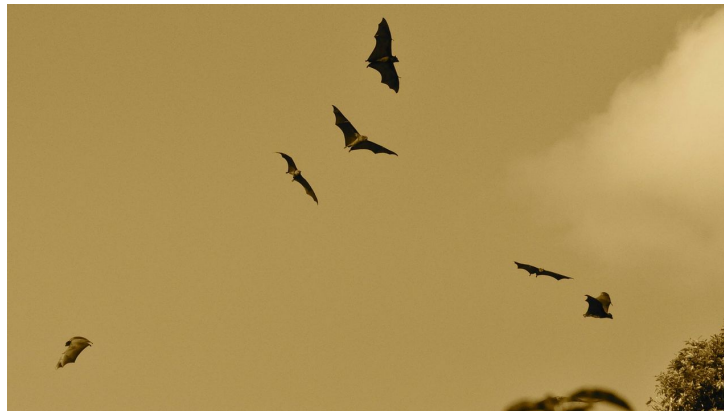
**#CAFÈPRISMÀTIC 10 FEB**  
[La nacra a Catalunya: necessitats urgents de gestió](#)



Efectes del temporal Gloria sobre el litoral [\[+INFO\]](#)



**#CAFÈPRISMÀTIC 20 GEN**  
[Èxits i fracassos en la reintroducció de flora amenaçada](#)



Índexs ecològics per avaluar com responen els ratpenats davant de canvis en el clima i en el paisatge [\[+INFO\]](#)

### Troba'ns

 [@prismatic\\_nat](#)

 [prisma-tic.cat](#)

Copyright © 2020 CREA. Reservats tots els drets.

Reps aquest correu perquè et tenim a la nostra base de dades, sempre que vulguis t'hi pots donar de baixa en el següent enllaç:

[Actualitzar preferències de subscripció](#) | [Donar-se de baixa de la llista](#)



Generalitat de Catalunya  
**Departament de Territori  
i Sostenibilitat**

