

Consulta les novetats del Prismàtic en aquest butlletí.

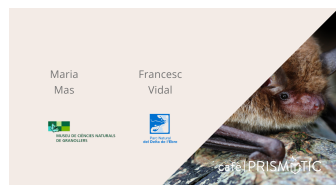
[Visualitza'l al teu navegador.](#)



Núm. 48, maig 2022

NOVETATS A PRISMÀTIC

Agenda



CAFÈ PRISMÀTIC 10J

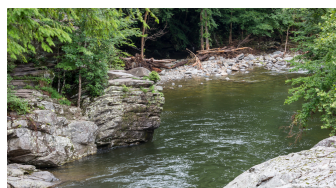
[Ratpenats al Delta de l'Ebre,](#)
[una base per trobar l'equilibri](#)
[entre l'ecosistema natural i](#)
[l'agricultura](#)



BIOBLITZ EXOCAT

[Actualitzem el Sistema](#)
[d'Informació d'Espècies](#)
[Exòtiques de Catalunya!](#)

Recomanem



RIUS

[Gestió i conservació de](#)
[les basses](#)
[desconnectades en rius](#)
[temporals](#)



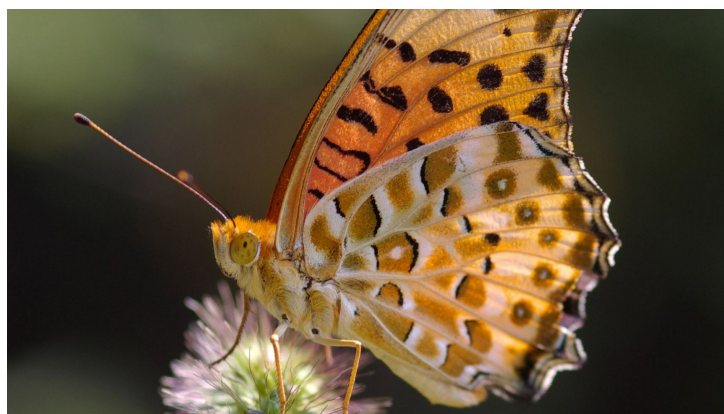
POL·LINITZADORS

[Mesures per afavorir els](#)
[pol·linitzadors en la](#)
[restauració ambiental](#)



ESCALFAMENT

[L'escalfament de l'aigua](#)
[indueix la floració de la](#)
[Posidònia](#)



Les accions de gestió dels parcs verds han d'enfocar-se en les papallones que tenen menys mobilitat [\[+INFO\]](#)



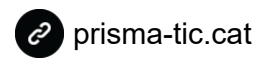
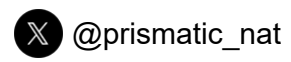
Vivències de la ciència ciutadana al voltant de la natura [\[+INFO\]](#)



Es troben pesticides d'alt risc per als organismes aquàtics en sediments del Delta de l'Ebre [\[+INFO\]](#)



Què cal prioritzar quan planifiquem la gestió i el control d'espècies exòtiques invasores? [\[+INFO\]](#)



Copyright © 2020 CREAM. Reservats tots els drets.

Reps aquest correu perquè et tenim a la nostra base de dades, sempre que vulguis t'hi pots donar de baixa en el següent enllaç:

[Actualitzar preferències de subscripció](#) | [Donar-se de baixa de la llista](#)

