

Consulta les novetats del Prismàtic en aquest butlletí.

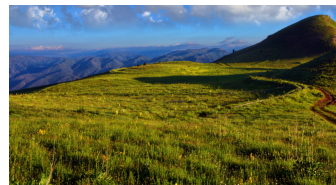
[Visualitza'l al teu navegador.](#)



Núm. 51, setembre 2022

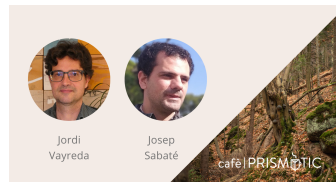
## NOVETATS A PRISMÀTIC

### Agenda



#### SÒLS - 27 SET

[Els sòls de muntanya, conèixer-los per protegir-los](#)



#### CAFÈ PRISMÀTIC

10 OCT - [Què fem amb els boscos madurs? L'exemple del projecte Life RedBosques](#)

### Recomanem



#### BOLETS

[Atrapar espores de bolets permet estimar-ne la producció](#)



#### CIUTATS VERDES

[Les ciutats verdes no són igual de saludables per a totes les classes socials](#)



#### SEQUERA

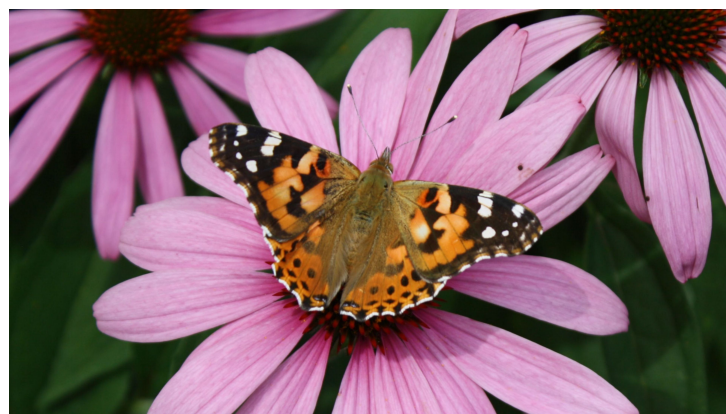
[En condicions de sequera, els raïms de varietats blanques perden menys aigua que les negres](#)



Factors ecològics a tenir en compte per valorar la instal·lació al mar de parcs eòlics [\[+INFO\]](#)



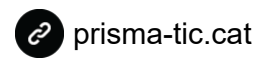
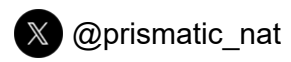
El paper dels boscos en la protecció de l'ecosistema davant d'alteracions naturals [\[+INFO\]](#)



Les papallones que responen més lentament a l'augment de temperatures sofreixen major declivi [\[+INFO\]](#)



La tortuga d'estany està sent desplaçada per les tortugues invasores? [\[+INFO\]](#)



Copyright © 2020 CREAM. Reservats tots els drets.

Reps aquest correu perquè et tenim a la nostra base de dades, sempre que vulguis t'hi pots donar de baixa en el següent enllaç:

[Actualitzar preferències de subscripció](#) | [Donar-se de baixa de la llista](#)

