

CLÍNICA VETERINARIA DE PEQUEÑOS ANIMALES REVISTA OFICIAL^{de}

Volumen 30 • Núm. 1 • Año 2010



Exóticos

- 5 Aproximación a las urgencias y cuidados intensivos en conejos, psitácidas y reptiles

Ortopedia

- 15 Fibrodisplasia osificante progresiva - like (FOP-like) felina

Oncología

- 25 Plasmocitoma intratraqueal en un perro: Diagnóstico y tratamiento

Medicina interna

- 31 Intoxicación con glicosidos cardíacos en un perro debido a la ingestión de *Cotyledon Orbiculata*



Comunicaciones y Casos Clínicos 44 Congreso Nacional (II)

AVEPA Actualidad

ADVANCE VETERINARY DIETS

GASTROENTERIC

La nueva fórmula mejorada con p

Con la nueva fórmula veterinaria **Gastroenteric**, mejorar los síntomas intestinales y diagnosticar las enfermedades es más sencillo. La incorporación de **proteínas plasmáticas bioactivas, glutamina** y los **nutrientes** más asimilables dan al perro, al clínico y a su dueño una **total tranquilidad**.

* Probado en la Universidad de Bristol y en clínicas veterinarias.



ADVANCE VETERINARY DIETS

www.affinity-advance.com

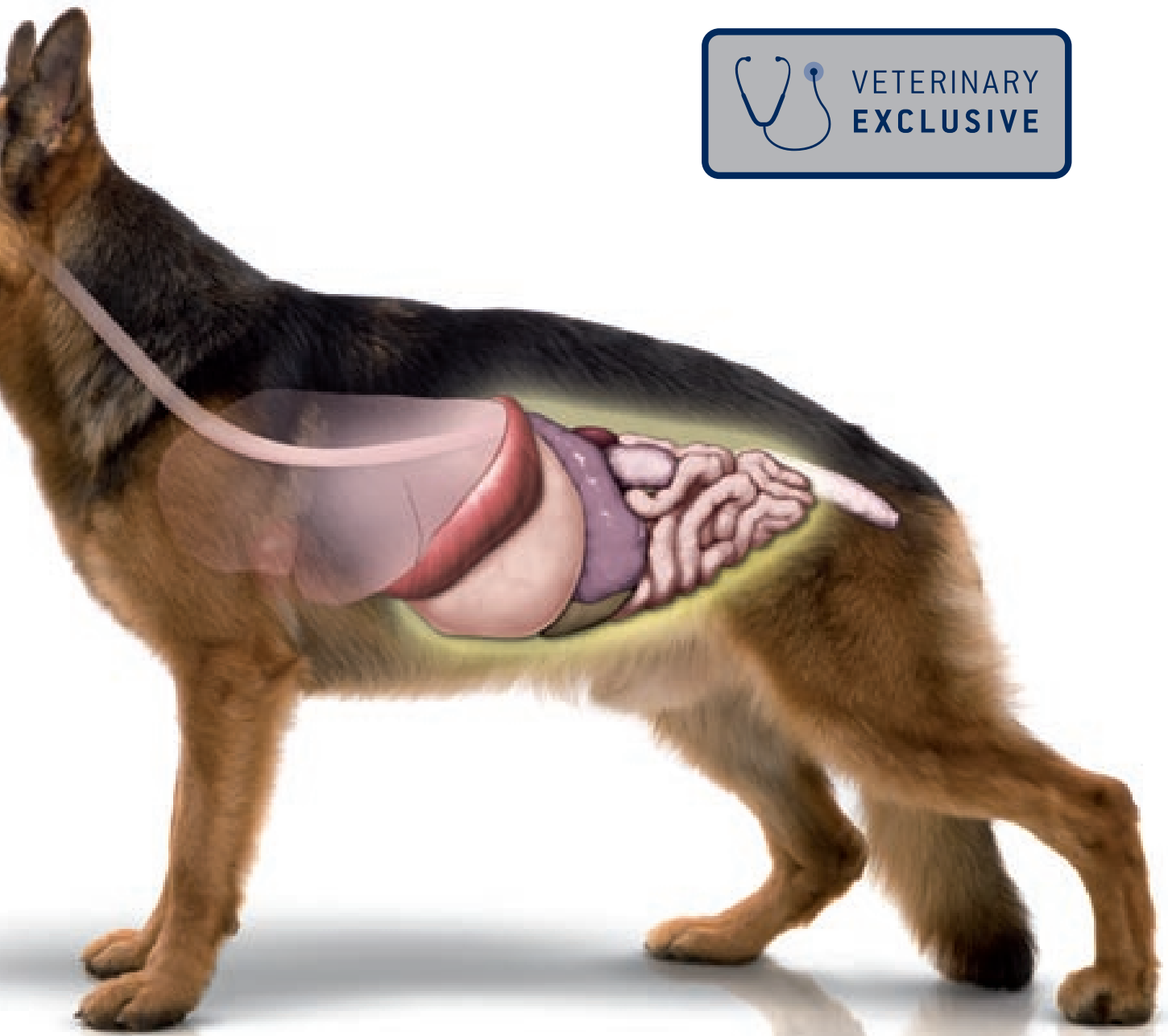


CLÍNICAMENTE
PROBADO*
Palatabilidad
MEJORADA

proteínas bioactivas



VETERINARY
EXCLUSIVE



Diariamente ofreces consejos a los propietarios para que sus perros puedan gozar de buena salud.

Diariamente estamos comprometidos a proporcionar soluciones nutricionales innovadoras para tus pacientes.

Las fórmulas revolucionarias PRO PLAN han sido desarrolladas para las necesidades específicas de los perros, en cada etapa de su vida. Descubre 3 de nuestras soluciones exclusivas.

 PURINA®

PRO PLAN®



OPTI START

Contiene calostro, que se ha demostrado ayuda a reforzar la respuesta inmunológica.



PRO BIFIDUS

Incrementa las bifidobacterias para una microflora intestinal equilibrada.



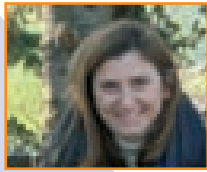
ANTI AGE

Demostrado que ayuda a mejorar la alerta y agudeza mental.

ES TU COMPROMISO. ES NUESTRO COMPROMISO. ES PRO PLAN.

 **PURINA**®

Su Bienestar, Nuestra Pasión.®



Editorial

3

Artículos de Revisión

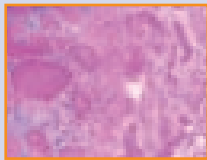


Aproximación a las urgencias y cuidados intensivos en conejos, psitácidas y reptiles

M. Ardiaca, N.J. Brotons, A. Montesinos

5

Artículos Originales



Fibrodysplasia Osificante Progresiva - like (FOP-like) felina

A. Elvira

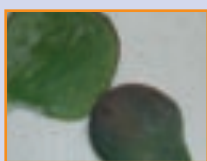
15



Plasmocitoma intratraqueal en un perro: Diagnóstico y tratamiento

D. Palacios, A. Font; JM^a. Closa, C. Catalá

25



Intoxicación con glicosidos cardíacos en un perro debido a la ingestión de *Cotyledon Orbiculata*

M. Planellas, C. Torrente, X. Roura, J. Pastor

31

¿Cuál es tu diagnóstico?

35

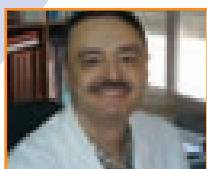


Caso clínico de Anestesia

39

Comunicaciones y Casos clínicos. 44 Congreso Nacional de AVEPA (II)

43



AVEPA Actualidad

85

Junta Central de AVEPA**Presidenta**

Maite Verde Arribas

Presidente Electo

Artur Font Utset

Secretaria

Ana Ríos Boeta

Tesorero

Vicenç Gimeno Rivero

Director Científico

Rafael Molina López

Coordinador de Vocalías

Simón Martí Angulo

Secretario Comité Científico

Gustavo Machicote Goth

Comité Editorial de la Revista Oficial de AVEPA**Directora de la Revista**

Amalia Agut Giménez

Comité Editorial Asociado

Albert Lloret Roca

Tomás Fernández González

Comité de Evaluación**Nacional**

A. Montoya, A. Chico, A. Agut, A. Ríos, A. Rubio, A. Font, C. Melián, E. Saló, E. Martínez de Merlo, E. Ynaraja, F. Rodríguez Franco, F. J. Tendillo, F. Simó, I. Álvarez, I. Durall, I. Menes, I. Torrubia, J. Fatjó, J. Altimira, J. Cairó, J. Franch, J. Gorraiz, J. Aguiló, J. Font, J. M^a Closa, J. Pastor, J. Arús, J. F. Rodríguez, J. J. Tabar, J. P. Zaera, L. Gómez, M^a P. Lanzarot, M^a J. Fernández del Palacio, M. Fermín, M. Gascón, M. Villagrasa, M^a T. Verde, M. Pumarola, M. Vilafranca, N. Díez, P. Toni, R. Molina, S. Vergara, S. Martí, T. Fernández, V. Coll, X. Manteca, C. Fragio, I. Sunyer, J. Usón.

Internacional

J.F. Gorostiza, J. Drapé, R. Köstlin, V. L. Fuentes, M. Simon, J. Sapienza, D. Carlotti, D. Grant, G. Couto, A. Vezzoni.

Comité Científico de AVEPA**Nacional****Medicina interna**

Albert Lloret Roca, Arturo Font, Carlos Melián, Ignacio Menes, Josep Aguiló, Marisa Fermín

Cardiología

M^a Josefa Fernández del Palacio, Josep M^a Closa, Joaquín Bernal, Enrique Ynaraja, Alberto Montoya, Juan Francisco Rodríguez

Dermatología

María Teresa Verde, Eduard Saló, Ana Ríos

Diagnóstico Por Imagen

Natalia Díez Bru, Amalia Agut, Manuel Gascón, Marta Soler Lagua, Andres Barreiro Lois

Anestesia

Francisco Laredo, Ignacio Alvarez

Oftalmología

Manuel Villagrasa, Francisco Simó, Ignacio Torrubia

Gastroenterología

Jesús Usón, Fernando Rodríguez Franco

Neurología

Paloma Toni, José Gorraiz, Martí Pumarola, Tomás Fernández

Cirugía

Jordi Cairó, Ignacio Durall, Alfonso Chico, Lucía Gómez Arcos, Sergio Vergara

Traumatología

Jordi Franch, Juan Pablo Zaera, Juan José Tabar, Angel Rubio, Josep Font

Comportamiento

Xavier Manteca, Jaime Fatjó, Victoria Coll

Animales Exóticos

Rafael Molina, M^a Pilar Lanzarot

Reproducción

Josep Arús, Simón Martí, Xiomara Lucas Arjona

Hematología Y Oncología

Elena Martínez de Merlo, Miquel Vilafranca, Jaume Altimira, Josep Pastor

Emergencias y cuidados intensivos

Cristina Fragio, Itala Sunyer

Internacional**Traumatología**

José F. Gorostiza, Jacques Drapé, Roberto Köstlin

Cardiología

Virginia Luis Fuentes

Oftalmología

Marc Simon, John Sapienza

Dermatología

N. Didier Carlotti, David I. Grant

Hematología

Guillermo Couto

Publicación trimestral. La revista de la Asociación de Veterinarios Españoles Especialistas en Pequeños Animales (AVEPA) no se responsabiliza de ninguna manera de los conceptos contenidos en todos aquellos trabajos firmados.

Copyright 1991 AVEPA. Reservados todos los derechos. Ninguna parte de esta publicación puede ser reproducida, transmitida en ninguna forma o medio alguno, electrónico o mecánico, incluyendo las fotocopias, grabaciones o cualquier sistema de recuperación de almacenaje de información sin la autorización por escrito del titular del Copyright.

Realización editorial, impresión y distribución:

Ice Salud & Vet.
Mejía Lequerica, 12, 5º 4ª
08028 Barcelona
info@icesaludvet.com

ISSN. 1130-7064. Depósito Legal. B-25.427-81



A.V.E.P.A.

Una revista para todos los socios



Amalia Agut
Directora de la Revista
"Clínica Veterinaria de
Pequeños Animales"

Estimados colegas, tal como anunció Jordi Franch en la anterior Editorial de la revista "cediendo el testigo", éste me ha sido cedido y desde el pasado mes de Enero dirijo la revista de nuestra asociación "Clínica Veterinaria de Pequeños Animales" junto al Comité Editorial Asociado formado por dos excelentes compañeros, Albert Lloret y Tomás Fernández.

Cuando Jordi Franch me hizo la propuesta, hace ya unos meses, tuve sensaciones encontradas. Por un lado, me sentía honrada. Por otro lado, pensé que era un reto difícil. Tan difícil como complicada la responsabilidad de conducir con acierto una revista que ha alcanzado notables logros bajo la certera dirección de Jordi. Resaltar entre ellos su indexación, que la convierte en una de las revistas de referencia mundial para todos aquellos que ejercen su profesión como veterinarios especialistas en animales de compañía. ¡Enhorabuena, Jordi!. El honor y la ilusión pudieron más que la dificultad y acepté gustosamente el ofrecimiento.

Como todo en la vida, cuando tienes ilusión al acceder a un cargo, te llenas de ideas, proyectos, de ganas de innovar, de poner tu toque personal. Y así ha empezado esta andadura, cargados de ilusión. Digo bien, en plural, porque la dirección por sí misma poco puede hacer, pero creo estar rodeada de un excelente equipo que también trasmite ilusión y ganas de hacer. En este primer número hemos querido dar nuestro toque personal realizando pequeños cambios en el formato de la revista, modificando un poco el estilo de la portada, creando nuevas secciones y, también, incorporando ligeras modificaciones en la maquetación de los artículos. De todo ello, me gustaría destacar la creación de nuevas secciones. Hemos incorporado una bajo el nombre de "Caso Clínico de...", con un enfoque eminentemente práctico. Como ya hemos transmitido a los Presidentes de los Grupos de Especialidades y de Trabajo de AVEPA, en esta sección nos gustaría contar con la colaboración de los diferentes grupos, para que en cada número de la revista apareciera uno o dos casos de las distintas especialidades. También, hemos introducido una sección más social e informativa "AVEPA Actualidad", en ella se ofrecerá la información actualizada de la Asociación, junto a entrevistas a personajes relacionados directamente con nuestra asociación o con el sector veterinario de animales de compañía. También se informará de Congresos, reuniones, publicaciones (libros y/o artículos relevantes) y páginas web que puedan ser de interés para todos los socios.

Otro de nuestros objetivos, ha sido crear en internet un portal para la revista, desde donde se gestionara el envío de los trabajos, así como la comunicación entre los autores, los revisores y el comité editorial. Este sistema "on line" entrará en funcionamiento en breve y creemos que agilizará la comunicación entre los autores y los editores, y facilitará la gestión de los artículos.

Por último, nos gustaría recordaros que la revista es de todos los socios de AVEPA. Os pedimos vuestra participación y colaboración. Cada uno en la medida de sus posibilidades. Todas vuestras sugerencias serán bienvenidas. Entre todos conseguiremos que nuestra revista siga mejorando día a día, desde su perfil científico, pero siendo también más cercana para todos los socios.

Amalia Agut

Directora de la Revista "Clínica Veterinaria de Pequeños Animales"

Encuentra tiempo para volver a ser veterinario



La actividad del día a día hace muy difícil que puedas concentrarte en lo esencial: mejorar la salud de los animales.

Por este motivo hemos desarrollado Vet Support, un innovador programa de servicios que te permiten disponer de más tiempo libre para dedicarlo a tu pasión y centrarte como siempre has deseado en la calidad del cuidado de los animales.



• **Soporte para tu negocio: Servicios para simplificar tu vida y optimizar la gestión de tu tiempo.**

Actividades de consultoría, entrenamiento para ayudarte a llevar tu centro veterinario con mayor facilidad y afrontar con éxito las responsabilidades diarias del negocio, como gerencia, relaciones con los clientes, inversiones y organización de tu centro veterinario.



• **Soporte Técnico: Servicios para asegurar la mejora continua de la calidad del cuidado a los animales.**

Soporte mediante programas de manejo de enfermedades, entrenamiento personalizado, programas de formación práctica, y contacto directo con expertos para poner a la última tus conocimientos y los de tu equipo, con soluciones innovadoras que te permitan alcanzar los retos de tu profesión.