



En este número:

## EN PORTADA

Especial gripe 1

## DESTACAMOS

*Haemophilus parasuis* y genómica 1

## PUBLICACIONES

Pleuritis en cerdos 1

Tembladera ovina 2

*Chlamydia trachomatis* 2

## ESTUDIOS

Informe sobre mortalidad en ovinos 2

## TESIS DOCTORALES

Epidemiología del PCV2 2

## FORMACIÓN

Cursos dirigidos a veterinarios 2

Nueva web saludenlagranja.com 2

comunicacio@cresa.uab.cat

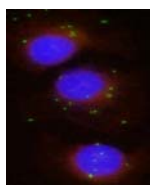
## EN PORTADA

### Especial gripe: la gripe o la influenza de las estrellas

Dado el elevado interés que han suscitado los casos de infección por el virus gripal A(H1N1), la Dra. María Montoya (investigadora del CReSA) ha elaborado un breve artículo de opinión en el que pretende dar respuesta a las incógnitas y dudas existentes sobre los distintos tipos de virus de la gripe que circulan entre los animales domésticos y sus vías de transmisión. (+)



## DESTACAMOS



Ya es posible diferenciar cepas patógenas y no patógenas de la bacteria *Haemophilus parasuis* sin recurrir a desafíos en animales

Un estudio genómico ha demostrado que las cepas patógenas de *Haemophilus parasuis* (*H. parasuis*) poseen un tipo de proteínas que permiten a la bacteria adherirse a los tejidos y diseminarse rápidamente en el organismo. A partir de este descubrimiento, se ha diseñado un ensayo molecular simple que permite distinguir cuáles son las posibles cepas patógenas de esta bacteria y, por tanto, desarrollar futuras vacunas. (+)

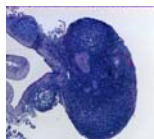
## PUBLICACIÓN



Factores de riesgo asociados con pleuritis y consolidación pulmonar craneoventral en cerdos sacrificados en matadero

Un estudio realizado por investigadores de CReSA e IRTA describe lesiones de pleuritis y consolidación pulmonar craneoventral en el 26,8% y 55,7% de los cerdos sacrificados en matadero en España, respectivamente. Entre los pulmones con pleuritis, el 50,1% mostró lesiones compatibles con infección por *Actinobacillus pleuropneumoniae* (App). (+)

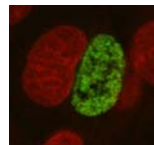
## PUBLICACIÓN



### El príon de la tembladera ovina atípica carece de linfotropismo

En el marco del programa de vigilancia activa de las Encefalopatías Espongiformes Transmisibles (EETs) de Catalunya, el laboratorio Priocat del CReSA ha evidenciado la inexistencia de linfotropismo por parte de la proteína resistente asociada a la tembladera ovina atípica. (+)

## PUBLICACIÓN



### La infección por *Chlamydia trachomatis* modula la producción de citoquinas/quimioquinas del trofoblasto

Un artículo publicado recientemente en *The Journal of Immunology* describe que el efecto de una infección por *Chlamydia* sobre la secreción de citoquinas y quimioquinas por el trofoblasto puede tener un profundo impacto sobre el microambiente de la interfase materno-fetal y esto podría influenciar en el resultado de la gestación. (+)

## ESTUDIO



### El CReSA concluye que la mortalidad de ovejas y cabras es multifactorial

La directora general de Agricultura y Ganadería, Rosa Cubel, y el director del Centre de Recerca en Sanitat Animal (CReSA), Mariano Domingo, han presentado las conclusiones del estudio sobre los casos de mortalidad y de deterioramiento de la salud de ovejas y cabras en unas cuarenta explotaciones catalanas, aproximadamente. (+)

## TESIS



### Lectura de tesis doctoral sobre epidemiología del PCV2

El pasado martes 28 de abril de 2009, Llorenç Grau Roma, estudiante de doctorado en el CReSA, defendió su trabajo de tesis doctoral titulado "New insights into the epidemiology of postweaning multisystemic wasting syndrome (PMWS)" dirigido por el Dr. Joaquim Segalés Coma y el Dr. Lorenzo José Fraile Sauce. (+)

## FORMACIÓN



### Formación: patología, inspección, bienestar y necropsias

Durante los meses de marzo y abril, el CReSA colaboró en tres cursos dirigidos a veterinarios oficiales del Departamento de Salud (DS) de la Generalitat de Catalunya con funciones de inspección y control sanitario, y en un curso organizado por el Departamento de Agricultura, Alimentación y Acción Rural (DAR). (+)

## FORMACIÓN



### Nueva web sobre las enfermedades de los animales destinados al consumo humano

"Vacas locas", gripe aviar, lengua azul, salmonelosis... La nueva web [www.saludenlagranja.com](http://www.saludenlagranja.com), ideada y coordinada por el CReSA, nos permite conocer mejor las enfermedades de los animales destinados al consumo humano y cómo los científicos investigan en sus laboratorios nuevas fórmulas para solucionar estos problemas en las granjas. (+)