

Rentabilidad de la cunicultura

Juan Ruiz Sanclement

Son pocos los cunicultores que llevan una contabilidad lo suficientemente detallada como para poder ofrecer un estudio económico real y exacto.

Recopilando datos entre varias granjas, he confeccionado lo que más se asemeja a mi entender, a la realidad de una explotación industrial; que paso a exponer con la sólo finalidad de demostrar que la cunicultura está entre las ramas rentables de la ganadería.

Para ello, partiremos de la base de una instalación de 400 conejas, madres, con sus machos y el engorde correspondiente, módulo industrial, a un sólo piso, que puede atender un *cuidador experimentado* en jornada laboral completa de 8 horas diarias.

Capital a invertir

a) Nave.

Inversión en 4 naves cunícolas de 27 x 6 m. cada una.

Total 162m² construídos por nave, capacidad para 100 conejas madres, machos y el engorde correspondiente.

162 m² x 4 naves = 648 m².

Precio de m² construído, resultado del último estudio de mercado:
4.350,— pesetas m².

648 m² x 4.350,— Ptas. = 2.818.800,— Ptas.

b) Inversión en jaulas y accesorios.

400 jaulas para madres a 1.650,— Ptas./u. = 660.000,—

200 jaulas recría gazapos a 1.650,— Ptas./u. = 330.000,—

40 jaulas para machos a 1.650,— Ptas./u. = 66.000,—

640 tolvas a 256,— Ptas./u. = 163.840,—

640 bebederos boyas a 200,— Ptas./u. = 128.000,—

300 nidales (1) a 550,— Ptas./u. = 165.000,—

1.512.840,— Ptas.

c) Conejos reproductores.

Adquisición de:

400 hembras selección de 3 meses a

750,— Ptas./u. = 300.000,—

40 machos selección de 5 meses a

1.150,— Ptas./u. = 46.000,—

346.000,— Ptas.

d) Piensos

Desde la adquisición de los reproductores hasta la iniciación de la reproducción.

60 días de recría (acoplamiento hembras a los 5 meses) x 440 reproductores = 26.400 días a un promedio de 0,125/Kg./días = 3.300 Kgs. pienso total, al precio de 16 Ptas/Kg. = 52.800,— Ptas.

TOTAL INVERSION PREVISTA 4.730.440,— Ptas.

Ingresos anuales por ventas de conejos carne

Para vender 40 gazapos promedio coneja y año, *deben lograrse como mínimo 50 nacidos por coenja y año*. Para alcanzar esta producción, hay que partir de madres genéticamente aptas y conocer bien el manejo de los animales. Calculamos que todas las jaulas estarán llenas y a pleno rendimiento.

a) Venta de gazapos carne:

400 hembras de cría a plena producción, tomando como base 6 partos anuales de 6,7 gazapos vendidos de promedio por parto = 40 gazapos por coneja y año.

400 conejas x 40 gazapos año = 16.000 gazapos/año. Vendidos a las 9-10 semanas de edad, a un promedio de 2 kilos peso vivo unidad, resultarán 32.000 Kg. carne. Al precio de 150,— Ptas/Kg. (Precio medio de mercado en los últimos 12 meses) 4.800.000,— Ptas.

b) Venta reproductores viejos

En el año venderemos unos 200 reproductores eliminados por patología o producción, 200 x 5 Kg. peso a 60 Ptas./kilo = 60.000,— Ptas.

TOTAL INGRESOS 4.860.000,— Ptas.

Gastos anuales

a) Piensos para reproductores.

400 hembras + 40 machos = 440 reproductores, con un consumo por día de aproximadamente 170 g. y 365 días = 27.302 Kg. anuales de pienso consumido a 16 Ptas./kilo = 436.832,— Ptas.

(Calculamos que se tendrá que comprar todo y por consiguiente no se aprovecha nada propio. Estos 170 g./día, son a título de orientación pues los machos es conveniente racionarlos a 125 g. día, así como las conejas gestantes. Las conejas en período de lactación superarán el promedio, consumiendo de 170-250 g. diarios, según coneja y número de gazapos que esté amamantando), por este motivo, se empieza a contar el consumo de los gazapos a los 30 días de vida de éstos.

MENSAJE DE **EXTRONA** A LOS CUNICULTORES

TELEGRAMA

ITDA 425 = EXTRONA A ESPAÑA =

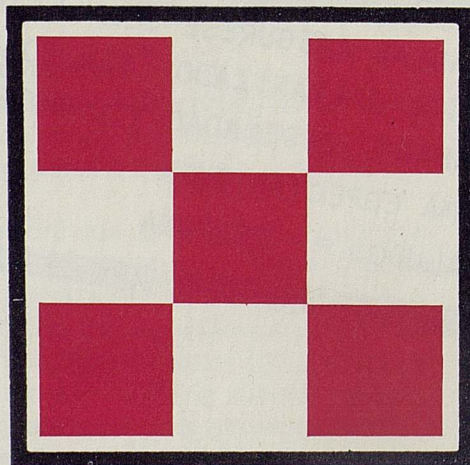
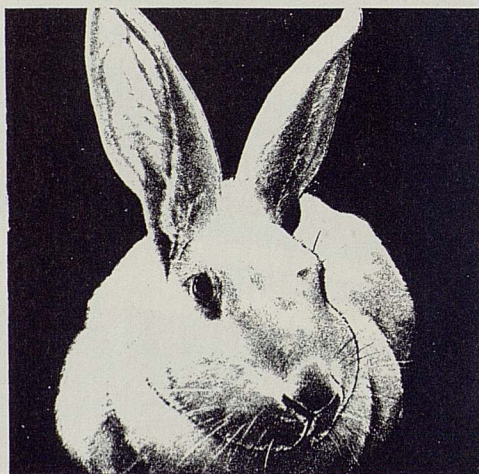
Tg. 2. Minuesa
SEÑORES CUNICULTORES

TEXTO:

AL ADQUIRIR JAULAS ASEGURESE SEAN FABRICADAS
CON MATERIAL GALVANIZADO "SIN SOLDADURAS"
PERFECTO ACABADO, DISEÑADAS Y CONSTRUIDAS
POR FIRMA ESPECIALIZADA
= SALUDOS = EXTRONA

el nutrimento
creado para dar
mayores beneficios
al cunicultor

conejina



Gallina Blanca Purina

b) Piensos para gazapos de engorde.

Contando un consumo desde los 30 días de vida hasta los 70 días, que se venderá como carne — 40 días de consumo real de pienso, por un promedio de 150 g. diarios son: 16.000 gazapos a 0,150 Kg./día = 2.400 Kg./día x 40 días = 96.000 Kg. al precio de 16 Ptas/Kg. = 1.536.000,— Ptas.
(Conversión total de 3,85 por kilo producido)

c) Amortización naves.

Considerando una amortización de la misma en 15 años resultará:
 $\frac{2.818.800,— \text{ Ptas.}}{15 \text{ años}} = \text{AMORTIZACION ANUAL } 187.920,— \text{ Ptas.}$

d) Amortización jaulas y accesorios.

Considerando una amortización de los equipos en 8 años resultará:
 $\frac{1.512.840,— \text{ Ptas.}}{8 \text{ años}} = \text{AMORTIZACION ANUAL } 189.105,— \text{ Ptas.}$

e) Reposición de hembras.

Reponiendo un 75 por ciento anual por bajas, retería y otras circunstancias, la renovación anual será de 300 hembras cuyo precio a los 4 meses y medio viene a ser de 1.000,— Ptas/u. 300.000,— Ptas.

f) Salarios (mano de obra)

Gastos por salarios (jornales) anuales de un operario cuidador, a razón de 45.000 Ptas. mensuales x 15 meses año (incluyendo pagas extraordinarias) resultarán 675.000,— Ptas.
Seguridad Social y otros gastos en 12 meses x 10.000 = 120.000,— Ptas. 795.000,— Ptas.

g) Gastos varios:

Adquisición de medicamentos, desinfectantes, vacunas, limpieza, paja, luz, agua e imprevistos 150.000,— Ptas.

TOTAL GASTOS ANUALES PREVISIBLES 3.594.857,— Ptas.

Resumen

Valor VENTAS ANUALES conejos carne 4.860.000,— Ptas.
Valor GASTOS ANUALES totales, por piensos, amortizaciones, mano de obra y gastos generales. 3.594.857,— Ptas.
BENEFICIO TOTAL NETO ANUAL 1.265.143,— Ptas.

RENDIMIENTO ANUAL POR CONEJA Y AÑO:

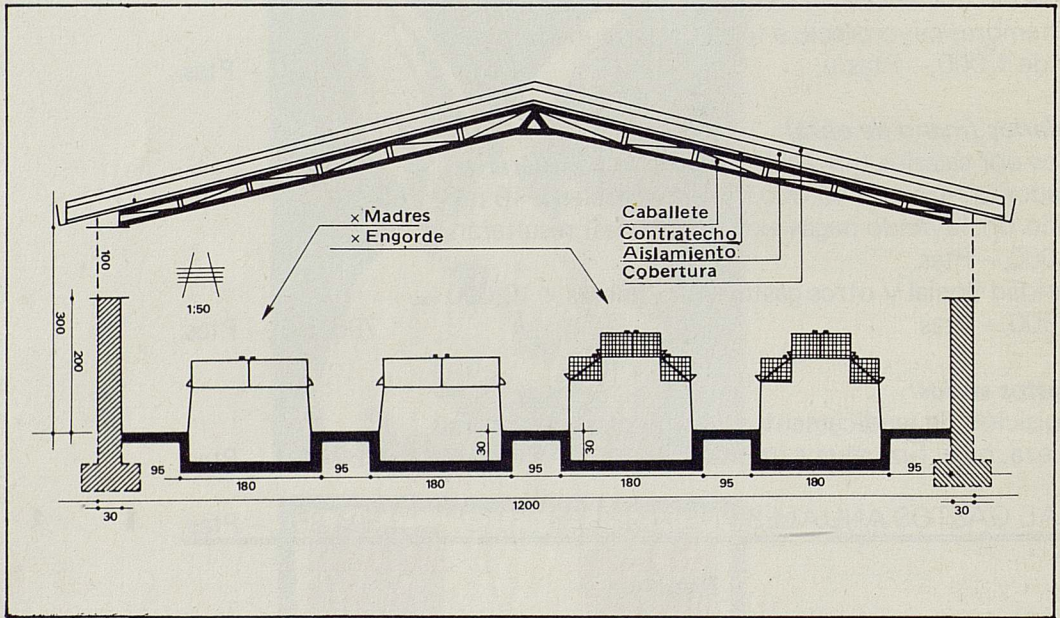
$\frac{1.265.143,— \text{ Ptas.}}{400 \text{ conejas}} = 3.163,— \text{ Ptas. CONEJA/AÑO DE BENEFICIO.}$

RENDIMIENTO ANUAL SOBRE CAPITAL INVERTIDO: 26,74%

Consideramos esta rentabilidad bastante adecuada, si bien el rendimiento puede superarse a base de profundos conocimientos técnicos y experiencia. Por esta razón, aconsejamos que los cunicultores deben ir "haciéndose" con pocos animales y poco riesgo, aprendizaje que permitirá mejorar resultados y buscar objetivos cada vez más ambiciosos.

Los datos son por supuesto, promedios, y son numerosos los que los mejoran así como los que no los alcanzan. Debemos huir de datos fantasiosos. Se gana dinero con la cunicultura comparando con otras especies ganaderas, pero siempre basándonos en: animales de calidad, instalaciones adecuadas, buen manejo, sanidad y buena alimentación.

A los gastos anuales que hemos señalado podríamos sumar los gastos financieros, si los hay, o los intereses bancarios del capital fijo invertido (jaulas, equipo y edificio).



Esquema de un conejar moderno, en que se ha acondicionado una antigua nave avícola para conejos. La nave mide 12 m. de ancho y se han colocado 4 líneas de baterías, 2 para reproductores y 2 para engorde. Obsérvese la sección de los fosos profundos de 30 cm. Los pasillos miden 1 m. cada uno.

Obsérvese como dato de interés la elevación de las ventanas a 2 metros del suelo y con 1 m. de luz.

Para madres se dispone de jaulas "flat-deck" y para gazapos escalonadas de 2 pisos.

VETERIN FUNGUSPRAY®

Antimicótico-acaricida de aplicación dérmica

CORTA EL PASO A LA TIÑA
evita su transmisión al hombre



ANDREU

LABORATORIOS ANDREU

Moragas, 15 - BARCELONA-22



Controle eficazmente los insectos.

Con el ELECTROCUTOR DE INSECTOS

HY-LO

USTED SABE QUE LA MIXOMATOSIS SE CONTAGIA A TRAVES DE LOS INSECTOS VOLADORES

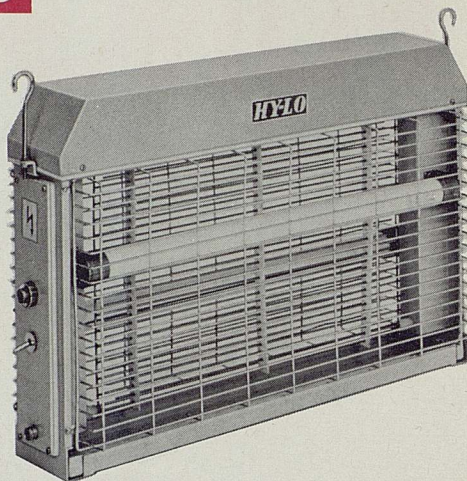
Las telas mosquiteras no solucionan el problema y además impiden una correcta ventilación

EL ELECTROCUTOR DE INSECTOS

HY-LO

ACTUA SIN PRODUCTOS QUIMICOS, SIN VENENOS, SIN ROCIOS, SIN OLOR Y ES LIMPIO Y SEGURO

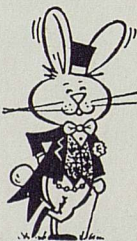
LOS INSECTOS NUNCA SE INMUNIZAN CONTRA LA ELECTRICIDAD



HY-LO IBERICA, S.A. Plaza de Castilla, 3, 2.º, Edificio Luminor. Tels. 318 66 16-318 64 62
Barcelona-1

Delegación en Madrid: Codorniz, 4. Tel. (91) 462 50 22. Madrid-25

Novedad



CUNICULTOR

CALEFACCIONE SUS CAMADAS DE GAZAPOS POR 0,6 Ptas./día

CON LA

PLACA CALEFACTORA ESPECIAL

MASALLES, S.A.

Ventas y fábrica: Industria, 6
Ripollet (Barcelona)
Tel. (93) 692 18 24 y 692 09 89
Ventas y granja: Dosrius, 38
(Junto Parque Laberinto, de Horta)
Barcelona (35)
Tel. 229 58 47 y 229 25 71



Granja Cunicola RIERA & FERRAN

REPRODUCTORES
ALTA SELECCION

Granjas en:

CAN RIERA. Ctra. San Feliu, 46.
Tel. (93) 843 00 49
La Atmella del Vallés (Barcelona)

CAN FERRAN. Ctra. N.II, Km. 667,0
Tel. (93) 794 15 27. Apartado de Correos 106
Canet de Mar (Barcelona)

NEOZELANDES BLANCO
CALIFORNIANO. HIBRIDO R & F
LEONADO DE BORGONA

Razas puras importadas directamente de
Estados Unidos, Inglaterra y Francia.

Miembros de la Association des Eleveurs de
Lapins Fauve de Bourgogne

Asesoramiento técnico y consultas.
Envíos a toda España y extranjero

Distribución y ventas:
Ctra. N. II, Km. 667,0 Tel. (93) 794 15 27
Apartado de Correos 106
Canet de Mar (Barcelona)