

Nuestra visita a IMASA, empresa modelo de equipos cunícolas

Si afirmamos que una de las claves del éxito en cunicultura es el trabajar con un buen equipo, no creemos descubrir nada nuevo. Y sin embargo, esto tan elemental —recordemos que la instalación, junto con la calidad de los animales, una alimentación equilibrada y una sanidad perfecta son, tanto en el conejo como en otras especies ganaderas, los 4 puntales en que se asienta la consecución de unos buenos resultados —no es tenido en cuenta por muchos cunicultores que, a la hora de adquirir unas jaulas sólo miran el aspecto precio o se guían por el criterio de poner cuantos más conejos se pueda bajo un mismo techado.

De esta forma, un error cometido a la hora de elegir el material con el que equipar un conejar repercute luego en el manejo de los animales, en la comodidad y la eficiencia del trabajo en la granja, en la sanidad imperante en ésta, etc. De ahí la importancia de que antes de adquirir una sola jaula o poner el primer ladrillo de un nuevo conejar se medite muy cuidadosamente lo que se pretende hacer y sólo tras la visita a un buen número de explotaciones se pongan manos a la obra.

Sirva este preámbulo para destacar la grata impresión que causó a un equipo de CUNICULTURA la visita a una de las empresas "punta" en la fabricación de

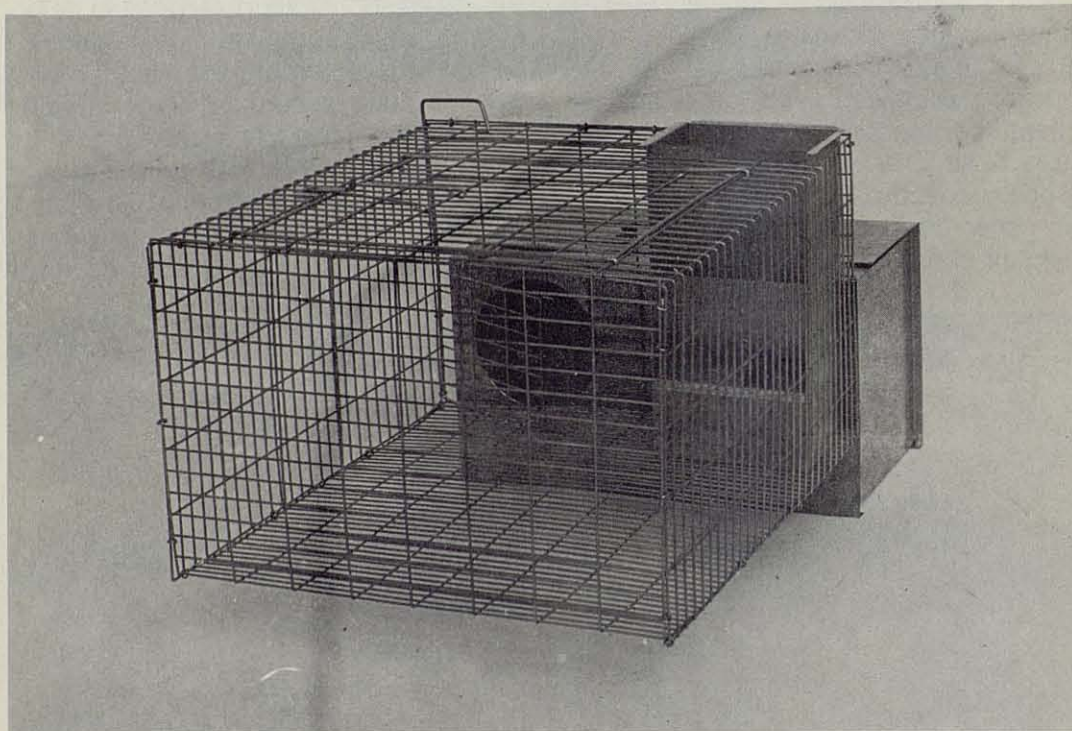


Instalación equipada con las jaulas IMASA-10. Obsérvese la disposición de los nidos exteriores.

material cunícola en nuestro país: la firma IMASA, localizada en Tárrega.

Dirigida por D. José M.^a Mas Salvadó, quien nos atendió amablemente en nuestra visita, la empresa se halla hoy localizada en una nueva nave de 1.500 m² situada en el Polígono Industrial de esta población leridana. Sin embargo, si bien su ubicación en este lugar data de hace sólo dos años, el ritmo de expansión que lleva la empresa ya le obliga a una nueva expansión, habiendo visto así la nueva maqueta de la factoría de 3.000 m² en que se convertirá la actual a lo largo de 1981.

muy secundario dentro del programa de fabricación de la empresa. De esta forma, se puede decir que en los momentos actuales IMASA trabaja casi en exclusiva para la cunicultura, lo cual si bien no deja de constituir un cierto riesgo comercial, también es un claro exponente de la confianza que la empresa deposita en el futuro de la cunicultura. Y, de paso, la especialización en un sólo sector —y como veremos seguidamente, hasta en un sólo modelo de jaula— permite reducir considerablemente los costes de fabricación, con lo cual se aumenta la competitividad comercial.



Jaula IMASA-10 en la que el fondo del nidal se encuentra a un nivel inferior que el piso de la jaula.

Una empresa dedicada casi en exclusiva a la cunicultura

Aunque no todas las actividades de IMASA se centran en la cunicultura, puede decirse que las restantes especies —avícola y porcina— ocupan un lugar

Dentro de esta especialización, podría decirse que el número de materiales con que se trabaja es relativamente pequeño, lo cual permite simplificar considerablemente todas las operaciones de fabricación y ensamblaje de las jaulas. Veamos cuáles son estos materiales o, al menos,

...a cuerpo de Rey !



EL SOL SA

Los piensos **EL SOL SA** para conejos proporcionan a los animales el más completo alimento para cubrir sus necesidades de reproducción y engorde.

Todo cunicultor, tanto industrial como aficionado, puede estar seguro de criar a sus conejos a cuerpo de rey, con piensos **EL SOL, S. A.**

PIENSOS EL SOL, S. A.

Lepanto, 1-15. — Vilafranca del Penedés. — Tel. 890 37 00

¡ATENCIÓN, EL FRIO PERJUDICA A SUS CONEJOS!

ES EVIDENTE QUE LOS CONEJOS PRODUCEN MAS A TEMPERATURAS ADECUADAS.

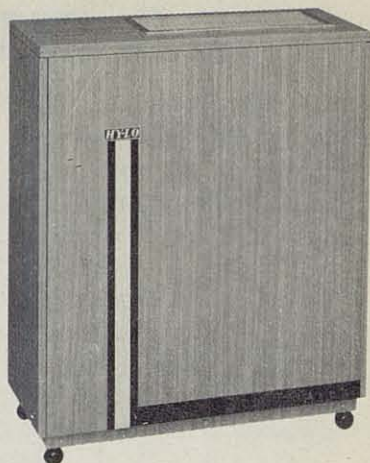
* A temperaturas de 15 a 18° C. la fertilidad es máxima tanto en machos como en hembras.

* Si la temperatura del conejar es de 15° C. se reduce al 50 por ciento la mortalidad de los gazapos antes del destete.

* Las oscilaciones de temperatura son causa de la mayor parte de enfermedades digestivas y respiratorias en los conejos.

* Con temperaturas moderadas se consigue un menor consumo de pienso y su máxima eficiencia.

* El suministro de calor a los conejos no resulta caro, porque con poco consumo se consigue la temperatura ideal y se alcanzan los óptimos de producción.



MANTENGA EN SU CONEJAR ESA SUAVE, CONSTANTE Y BARATA TEMPERATURA CON EL CALEFACTOR HY-LO Y OBTENGA A CAMBIO, MENOS MORTALIDAD, MAS EFICIENCIA DEL PIENSO, MAS SANIDAD, MAS FERTILIDAD, MENOS STRESS Y MAS RENDIMIENTO GENERAL

HY-LO Ibérica SA

OFICINA CENTRAL EN BARCELONA (1):
Plaza Castilla, 3, 2.º -Tels. 318 66 16 y 318 64 62
En Madrid (25): Codorniz, 4. Tel. (91) 462 50 22



GRANJAS EN OMELLOS
Plaza Iglesia, 7. Tel.: (973) 156060 - Lérida
DELEGACION
Avd. Constitución, 154, 2.º.
Tel.: (93) 6651839. Castelldefels
(Barcelona)

18 RAZAS EN EXPLOTACION
Híbrido "LAS GARRIGAS"
para producción de carne

Híbrido "BERGEL 2000"
para producción de carne

**PIDANOS CATALOGO Y SE LO
REMITIREMOS**

Esta Granja puede visitarse

LA CRIA DE LOS CONEJOS MUCHO MAS RENTABLE CON

PIENSOS

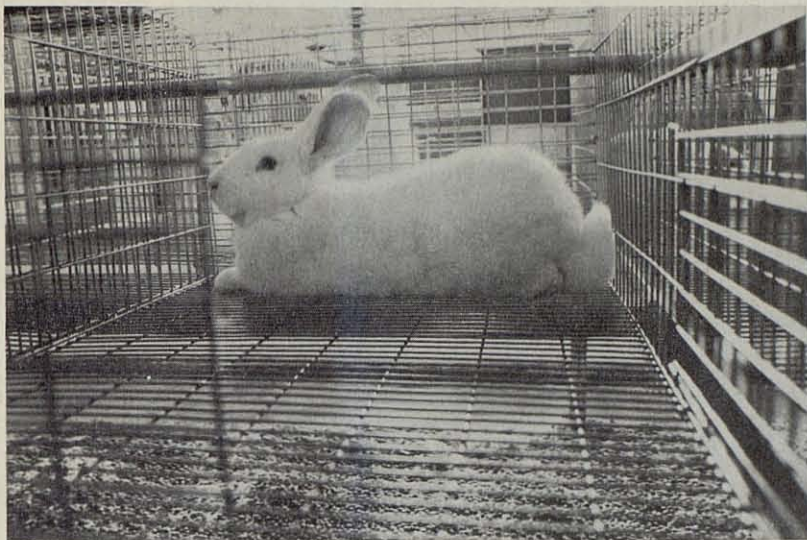
Ganador

MANRESA - GIRONA
Fabricados por PICROSA

LA MEJOR TECNICA AL SERVICIO DE LA ALIMENTACION ANIMAL

MANRESA:
Francisc Moragas, 12
Tel. 873 55 00
Télex: 51350

GIRONA:
Ctra. Girona a Banyoles, Km. 2
Tel. 20 75 50



Piso de varilla en una jaula Flat-deck. Es el más higiénico de todos los tipos de piso.

los más corrientes que se emplean en la fabricación de una moderna jaula industrial de las de IMASA.

Simplicidad en los materiales

El elemento clave en la construcción de una jaula moderna es, desde luego, la varilla metálica, bien sea galvanizada —lo más corriente— o bien, como en el caso que nos ocupa, bicromatada. Según nos indicó el Sr. Más, sus preferencias actuales se inclinan por este bicromatado debido a su mayor resistencia ante la corrosión, detalle de suma importancia en todo equipo cunícola.

El bicromatado, después de galvanizado, prolonga la vida de las jaulas, por lo menos al doble y por supuesto, aumenta sustancialmente su rendimiento.

La varilla bicromatada es el elemento base no sólo del techo y costados de la jaula industrial de IMASA, sino también de su piso, indicándoles la experiencia —como a nosotros— que no hay que temer que los conejos lastimen sus patas con ellas, ni los gazapos ni siquiera los reproductores. Sin embargo, hay que hacer notar que esta varilla se recibe en la factoría de tipo negro, soldándose —con prensa de 135 CU— y moldeándose convenientemente para la construcción de la

jaula, la cual sólo una vez ensamblada se envía a un taller de electrolisis para su baño bicromatado.

Esto, con ser elemental, tiene importancia para ser destacado aquí, ya que si el proceso se invirtiera, la soldadura de una pieza previamente galvanizada o bicromatada haría saltar el baño en el punto de aplicación, acelerándose por consiguiente su corrosión.

Similar procedimiento mecánico se sigue con los otros materiales de construcción, como el comedero-tolva o el nidal, ambos de plancha galvanizada. Enormes prensas plegadoras dan a la plancha virgen recibida en la fábrica el formato más adecuado para constituir las diferentes partes constituyentes de los nidos o de los comederos, ensamblándose luego éstas convenientemente mediante soldadura.

La madera, material muy discutido en cunicultura pero que, indudablemente tiene sus ventajas de cara al "calor" del nidal, sólo se utiliza para los fondos de éstos en la jaula industrial y para la construcción de la totalidad de aquellos otros de corte clásico con que van provistos algunos modelos más antiguos de jaulas pero que aún tienen una cierta "salida".

La difícil papeleta del bebedero la ha resuelto IMASA acudiendo al empleo de

un tipo de tetina de las de mayor garantía a la par que difusión en el mercado nacional y europeo. Lo único que se hace pues con ella es ensamblarla en las tuberías de PVC que se entregan al cliente para la distribución del agua en la granja.

Garantías de calidad

Como es lógico, tanto la recepción como todo el proceso industrial que se sigue con estos materiales debe estar regido por unos estrictos criterios de calidad. Entre ellos se cuentan el examen detallado de cada partida de género que se recibe, el trabajo con el más moderno utillaje —incluyendo, por ejemplo, una máquina para doblar las varillas que se halla regida mediante ordenador—, el grado de especialización que tiene cada operario en su sector correspondiente, etc.

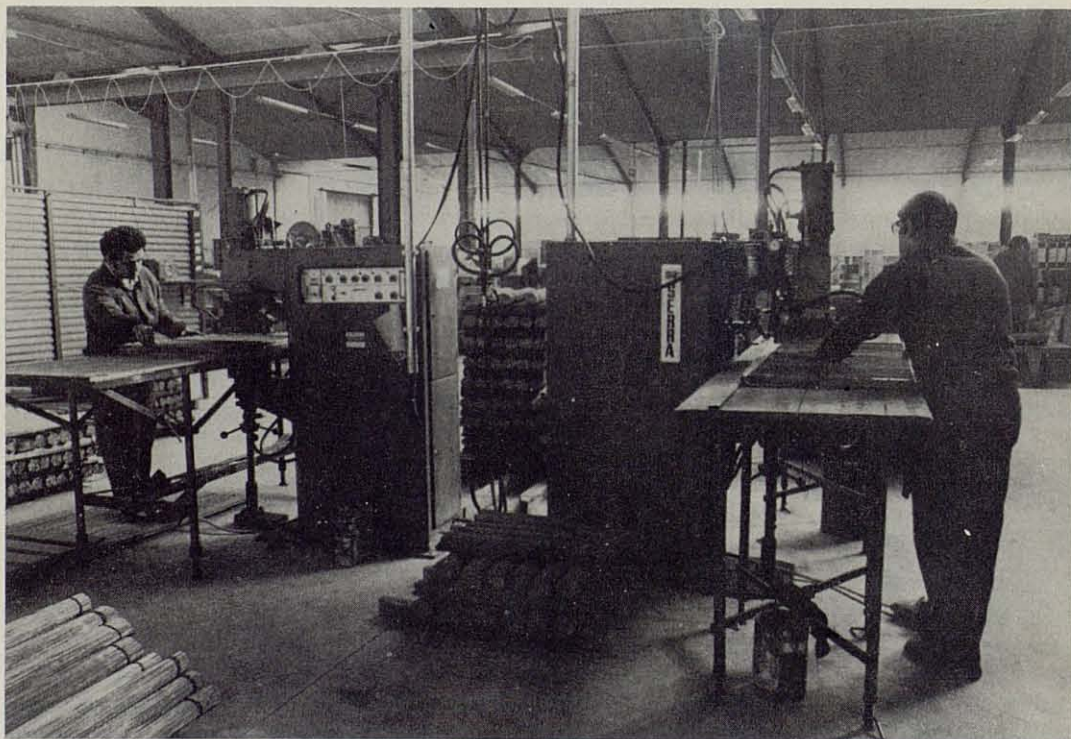
Prueba de ello es lo que nos decía el Sr. Más acerca del trato que tiene con sus clientes. Según él, una cosa que no deja jamás de hacer es acudir a las granjas a

las que es llamado por algún problema, ya que sólo conociendo éstos sobre el terreno es posible preverlos en el futuro. De todas formas, también nos decía, la simplicidad de todos los elementos constituyentes de las modernas jaulas industriales hace que los problemas que pueden existir hoy en una explotación de este tipo sean mínimos y desde luego, totalmente diferentes que los que existen con las jaulas de varios pisos.

El mayor descubrimiento de la moderna cunicultura: la jaula "flat-deck"

Si observamos la evolución que ha tenido la cunicultura en los últimos años, enseguida nos daremos cuenta de que a la par que ha ido aumentando la envergadura de las granjas, se ha ido racionalizando la mano de obra, se ha ganado en higiene, etc., ha aumentado significativamente el empleo de jaulas "flat-deck" o de un sólo piso.

Esta tendencia es de toda lógica si se



Detalle de una sección de las modernas instalaciones que IMASA posee de prensas de soldadura a puntos, con mandos electrónicos de 135 C.V. de potencia.



Si os ocupais de Cunicultura debeis conocer el **BEBEDERO CAZOLETA MONTAÑA** **M~73 C**

De fácil instalación

Sin derrames de agua

Materiales resistentes a los agentes químicos del agua y medicamentos

Inalterable a los cambios de temperatura

De apertura directa en el momento de beber, lo que garantiza
el suministro de agua fresca

De reducidas dimensiones, pero apto para todas las edades

Higiénico. No almacena residuos

Elimina mano de obra al no tener que limpiarse

**NOS INTERESA QUE LO PRUEBE
A USTED YA LE INTERESARA
SOLICITE MUESTRA GRATUITA**

MATERIAL AVICOLA MONTAÑA

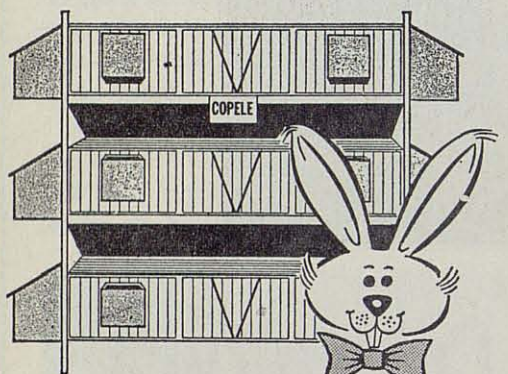
Dr. Codina Castellví, 4

Teléfono 31 11 72

REUS (España)

MONTAÑA

CRIAR CONEJOS ES RENTABLE



**ES EL ANIMAL DE MAS
BAJO COSTO Y DE MA-
YOR TRANSFORMACION.
NO PRECISA DE GRAN-
DES INSTALACIONES,**

purpaca

...pero deben reunir las mejores condiciones de higiene.

Esto lo conseguirá con material cunícola COPELE.

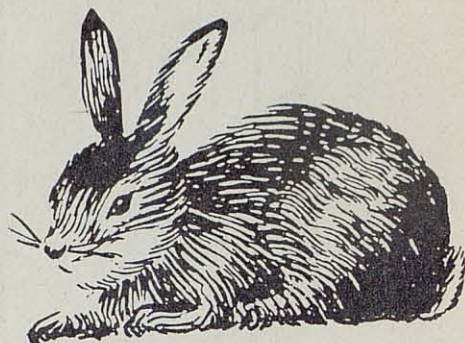
Pídanos información sin compromiso:
**Comercial Pecuaria Levantina
MATERIAL GANADERO**

COPELE

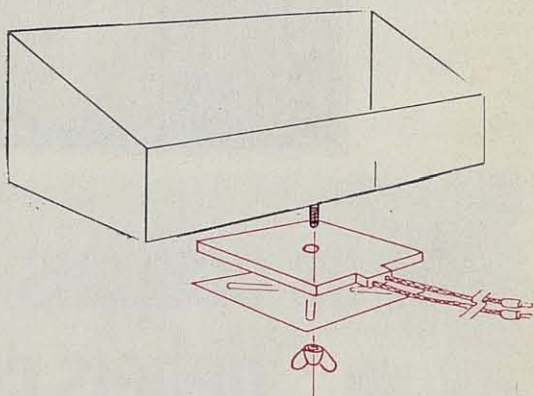
Apartado 10 - Tels. 84 07 25 y 84 06 08
EL PALMAR (Murcia)

Estamos reorganizando zonas de venta. Interesados en distribución diríjanse a la dirección indicada.

EL SECRETO DEL EXITO EN LA CRIA DE CONEJOS



**PLACA CALEFACTORA PARA MANTENER
LOS NIDOS CALIENTES (Patentada)**



En caucho, trabajando a muy baja temperatura, fácil montaje, por debajo y al exterior del nido, con un solo tornillo, siendo posible cambiarlo a otros nidos. Funciona a través de transformador. Salida a 24 voltios, capaz para 10 ó 50 placas a la vez, con regulación de temperatura.

COSTE CONSUMO ELECTRICIDAD:
— 60 céntimos/día/nido.

NOUS CHERCHONS DES REPRESENTANTS
A L'ETRANGER

AGENTS REQUESTED FOR FOREIGN COUNTRIES

SOLICITE INFORMACION A:

IND. ELECTRICAS SOLER, S. A.

Apartado 22
CANET DE MAR
(Barcelona, España)

Teléf. (93) 794 02 00
794 02 50
794 03 16

Telegramas: IES
Telex: 51852 SOLER E

tiene en cuenta que con este tipo de jaula el cunicultor puede manejar más cómodamente a sus animales, tiene una mejor visión de los mismos, así como de los nidos, recoge todas las deyecciones en el suelo, reduce el grado de deterioro del material que existe con las baterías clásicas, etc.

Con base pues en esta tendencia, la firma IMASA ha puesto el mayor énfasis en los últimos tiempos en la fabricación de sus jaulas industriales que responden al prototipo "IMASA-10". Y así, como nos decía el Sr. Más, no es de extrañar que prácticamente el 95 por ciento de las jaulas que fabrican actualmente pertenezcan a este tipo, quedando el resto reservado para aquellos otros modelos clásicos que aún pueden tener cierta aceptación entre los cunicultores pequeños.

Como ya hemos indicado, las jaulas industriales de IMASA, están totalmente construidas de varilla metálica, midiendo 50x60 cm. y teniendo el nidal por la parte delantera. Con respecto a éste, es de destacar que su fondo se halla situado a unos 12 cm. más bajo que el de la misma jaula, lo cual ayuda a que un gazapo que accidentalmente haya podido abandonarlo pueda volver fácilmente al mismo, lo cual no ocurre así con los nidales interiores o aquellos otros provistos de un escalón.

Otro interesante detalle de esta jaula es la trampilla de varilla con la cual se puede cerrar el nidal, controlando el tiempo de lactancia de los gazapos. Con base pues en los estudios que existen so-

bre esta norma de manejo consistente en dejar que los gazapos sólo dispongan de 5 a 10 minutos diarios para su lactancia —con lo cual se reduce la mortalidad predestete—, IMASA ha incorporado un sencillo dispositivo que no sería posible con otros tipos de nidales. Además, la posición de la trampilla en cuestión se ve perfectamente desde lejos, con lo cual se evita totalmente el accidente que podría suponer el dejarlas colocadas de forma errónea.

El piso del nido se suministra, sobre pedido, de madera o de varilla metálica, siendo el primer el más conocido pero con los inconvenientes propios de aquella y este otro gozando cada día de más adeptos, especialmente para formar un "sandwich" con paja en explotaciones de ambiente controlado o en las que no sea de temer el frío.

Otro detalle interesante de la jaula es su comedero-tolva, situado en la parte frontal y, por consiguiente, de llenado sumamente fácil. Opcionalmente también se suministra un pequeño comedero para gazapos —de él no puede llegar a comer una coneja— con el que puede suministrarse un pienso especial de pre-destete en el supuesto de que el cunicultor disponga de él.

Una cómoda puerta, practicable desde arriba y con un seguro de cierre, junto con el buen bebedero de tetina al que antes ya nos hemos referido completan esta jaula de IMASA para la que auguramos un excelente porvenir en nuestros mercados cunícolas.

