



Congreso Mundial de Cunicultura

RELACION DE PONENCIAS Y COMUNICACIONES

El contenido científico es fundamental en el "II Congreso Mundial de Cunicultura", de ahí que la valoración del mismo tenga mucho que ver con la altura e interés de las ponencias y comunicaciones presentadas.

El "II Congreso Mundial de Cunicultura" comprende 5 ponencias generales y 110 comunicaciones a las mismas. Creemos que el interés de los temas que se van a revisar están sobradamente respaldados por las personalidades que las presentan, pues entre los comunicantes están sin duda los mejores especialistas mundiales en sus respectivas materias.

La organización científica del Congreso ha dividido el programa en diversas sesiones clasificadas según la temática de las ponencias centrales. ().*

PONENCIA A

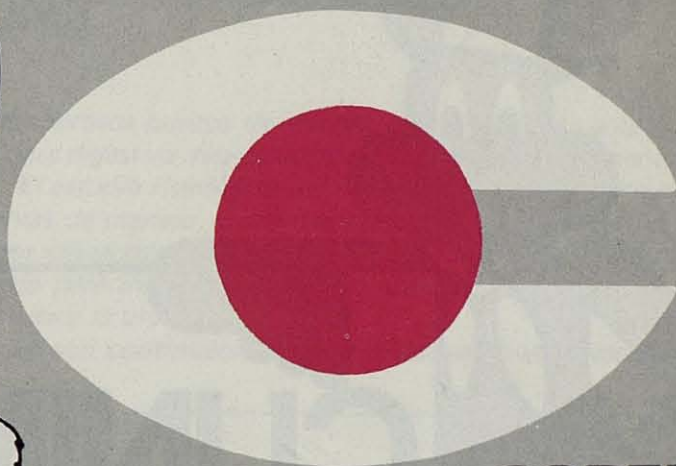
Tema: **Fisiología del conejo.** Ponente: **Prof. Nordio Baldissera (Italia).**

—Comunicaciones a la ponencia de Fisiología del conejo:

1. The influence of prostaglandin F₂ application on uterine secretion and implantation in the rabbit.
Fischer, B., Esser, P.W. y Beier, H.M.
2. Role du mucus dans la production des caecotrophes du lapin.
Gallouin, F. y Demaux, G.
3. The monophasic and diphasic pattern of the circadian caecotrophyrhythm.
Jilge, B.
4. Induction of labor with PGF 2ALPHA and post-natal growth in the rabbit.
Ruffini-Castrovilli, C. y Nordio-Baldissera, C.
5. Patterns of fatty acids in depot fats of rabbits fed with virginiamycin added diets.
Ruffini-Castrovilli, C., Solca, F. y Nordio-Baldissera, C.
6. Regulatory types of the circulatory system and resistance to stress and shock in rabbits.
Tokarski, J., Scislo, T., Kolataj, A., Zelnik, J., Granat, J. Bulla, J.
7. Sites de degradation de l'uree dans le tube digestif du lapin.
Candau, M., Fioramonti, J. y Touitou, M.
8. Evolution physiologique ou pathologique de quelques parametres plasmatiques chez des lapines reproductrices primipares.
Viard, F., Coudert, P., Durand, Ph. y Provot, F.
9. Histological findings in studies on virginiamycin as auxinic in growing rabbits.
Solca, F.M., Rosi, F., Nordio Baldissera, C.

(*) Habrá traducción simultánea en español, francés, inglés y alemán.

CONSTRUCCIONES METALICAS GANADERAS



COPELE

AVICULTURA
CUNICULTURA
PORCICULTURA
TERNEROS, VACAS,
OVEJAS, CORDEROS
Y PALOMOS



Ctra. Norduermas. La Paloma
Apartado de Correos 10
Tel. 84 07 25 (3 líneas)
EL PALMAR — MURCIA

PARA UNA MAYOR
RENTABILIDAD
UNA MEJOR
ALIMENTACION



Piensos Hens, S. A.

Avda. Infanta Carlota, 123-127

Barcelona - 15

10. Nuclear inclusions in pregnant pituitary cells.
Mosca, P., Solca, F.M. y Nordio Baldissera, C.
11. Variations de l'activité de certaines enzymes de la bordure en brosse chez le lapin prive de digestion pancreatique.
Catala, J.
12. Transport der samenzellen im weiblichen genitaltrakt des kaninchens.
Pakzad, R., Paufler, S.
13. Rasterelektronenmikroskopische unterschungen am weiblichen genitaltrak des kaninchens.
Pakzad, R., Paufler, S., Ehlers, U. Ehlers, B.
14. Geruchssinn und saugverhalten bei jungkaninchen.
Schley, P.
15. Differents traitements hormonaux lors de l'application de l'insemination artificielle aux lapines.
Maertens, L.

La fisiología del conejo tiene numerosos puntos de interés, por lo que los campos de actividad son muy diversos: fisiología digestiva, reproducción, actitudes temperamentales relacionadas con el ambiente, etc. El estudio fisiológico del conejo está directamente relacionado con determinados problemas de manejo, alimentación y patología. Merece capítulo aparte la profundización de los temas relacionados con el microbismo digestivo y sus relaciones con la aptitud del conejo para metabolizar determinadas sustancias de escaso valor alimenticio —como la fibra bruta y la urea.

Hay diversas comunicaciones que son continuación de las investigaciones presentadas en el anterior Congreso de Dijon.

PONENCIA B

Tema: **Genética y reproducción.** Ponente: **Dr. Rouvier (Francia).**

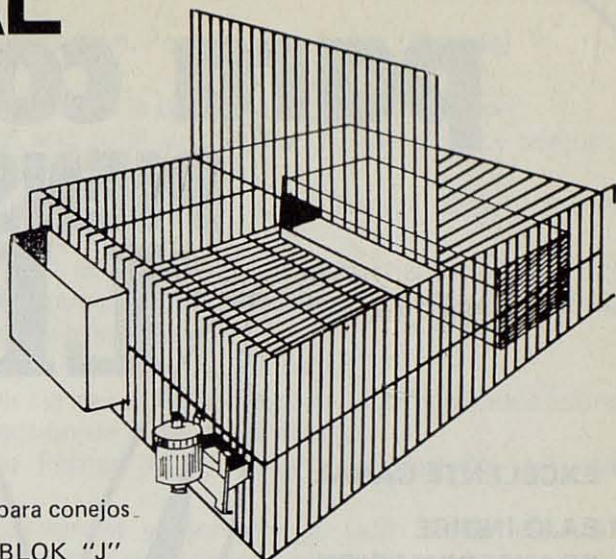
—Comunicaciones a la ponencia sobre genética y reproducción del conejo:

1. Productive and reproductive perfomance of rabbits of the New Zealand breed in tropics.
Dessimoni Carregal, R., Valle Solazzo, A. y Sterman Ferraz, J.B.
2. Etude d'une unite des grands-parentaux dans un elevage du lapins hybrides —premiers resultats.
Colin, M., Rouillère, H., Simonnet, J. y Lucas, Y.
3. Comparaison de la reproduction de lapins de deux genotypes effets de l'age et de la saison.
Hulot, F. y Matheron, G.
4. Etude comparative a priori de deux rythmes de reproduction chez le lapin.
Matheron, G.
5. Influence de la variation du taux de consanguinite sur les performances d'élevage de lapines utilisees en croisement de souches.
Poujardieu, B. y Toure, S.
6. A programme of genetic selection for production traits carried out by an Italian Rabbit Breeders' Cooperative Association.
Randi, E., y Romiti, R.

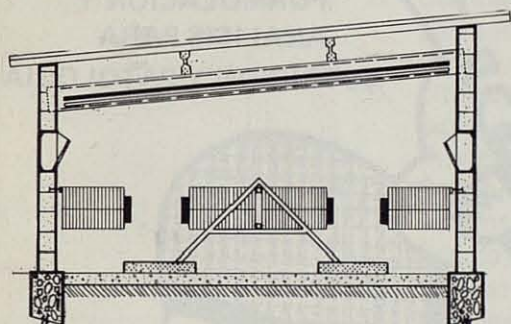
7. Genetic analysis of production traits in Italian New Zealand white and California pure-bred populations.
Randi, E., y Scossioli, R.E.
8. L'insemination artificielle chez la lapine.
Techniques utilisees, quelques resultats.
Theau, M. y Roustan, A.
9. Einfluss des alters und des thioaminosäuregehalts im futter auf die reproduktionsleistung des kaninchens bei postpartaler insemination.
Schlolaut, W., Lange, K. y Pfauler, S.
10. Evaluation of heterosis, general and specific combining ability, maternal and reciprocal effects in rabbits.
Dessimoni Carregal, R.
11. Cytogenetic aspects in rabbit breeding.
Stranzinger, G.
12. Estudio biométrico de la fertilidad de las conejas en la ribera del Ebro de la provincia de Logroño.
Cuevas Alvarez, J.
13. Etude comparee de deux rythmes de reproduction chez le lapin de chair.
Surdeau, P., Matheron, G. y Perrier, G.
14. Análisis genético de diversas características reproductivas en el conejo de carne.
García, F., Blasco, A., Baselga, M. y Salvador, A.
15. Possibility and advantages of indirect selection for improving feed conversion in young rabbits.
Szendro, Z.
16. Möglichkeit von kurzenteste bei selektion der kaninchen
Suschka, A., Holdas, S.
17. Expérimentation en selection sur la vitesse de croissance du lapin: résultats preliminaires.
Rouvier, R., Tudela, F., Duzert, R.
18. Le programme mexicain de selection du lapin: objectifs et premiers resultats
A. Páez Campos, H. de Rochambeau, Rouvier, R., Pougardieu, B.
19. Influence de l'adoption sur la mesure de la viabilité naissance sevrage.
Roustan, A., Matheron, G. y Duzert, R.
20. Problemes posés par la production de fourrure de lapin: bibliographie et projet d'étude.
J.L. Vrillon y H. De Rochambeau.

Los problemas de la reproducción son en parte la mayor fuente de desvelos por parte del cunicultor que quiere progresar en sus rendimientos. La cunicultura moderna requiere el complemento de los estudios sobre la herencia de los caracteres y el dominio sobre la reproducción, de ahí que sigan siendo motivos de interés los temas de fertilidad, inseminación artificial, inducción del celo, valoración de las características de producción, ritmos de reproducción y eficacia de los programas de selección genética. Las comunicaciones a esta ponencia son notablemente variadas y muestran de forma fehaciente la preocupación que implica el temario, por sus repercusiones sobre los rendimientos de las explotaciones cunícolas.

Equipos DIVAL para cunicultura industrial

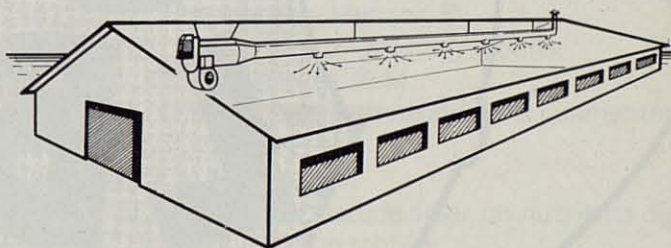


Jaula para conejos
TIPO BLOK "J"



**FACILITENOS LAS DIMENSIONES
DE SU LOCAL**

Sin compromiso alguno por su parte,
realizaremos un estudio para un
aprovechamiento óptimo de espacio



Generador de aire caliente

Potencia: 60.000 cal/h...

Combustible: Gas-Oil

Funcionamiento: Automático

Mediante la regulación de trampillas puede situarse el
aire en la dependencia que más le convenga.

También en verano puede efectuar una renovación de
aire-ambiente de 3.500 m³ ./h.



Para zonas disponibles
necesitamos
DISTRIBUIDORES

para conejos

PIENSO

LB

- * EXCELENTE CANAL
 - * BAJO INDICE TRANSFORMACION
 - * ALTO RENDIMIENTO
 - * SIN PROBLEMAS SANITARIOS
- ES UN ALIMENTO TOTAL

CON LABORATORIO PROPIO DE:

GENETICA

FORMULACION Y ANALISIS PARA NUTRICION Y PATOLOGIA



Consultenos sin compromiso:

ALYMASA

General Mola, 47 – Teléfonos: 60 05 18 y 60 05 90

MOLLERUSA

(Lérida)

PONENCIA C

Tema: **Alimentación.** Ponente: **Dr. Lebas (Francia)**

—Comunicaciones a la ponencia sobre alimentación:

1. Partial and total substitution of the corn by sorgum in rations of growing rabbits.
Dessimoni Carregal, R., Lima Fanelli, S.M. y Sterman Ferraz, J.B.
2. Effects of diferent levels of protein and different farrowing intrerval on the reproductive efficiency of New Zealand white rabbits.
Dessimoni Carregal, R. y Zinsly, C.F.
3. Influencia del nivel proteico y de aminoácidos sobre la producción de leche de las conejas.
Pontes Pontes, M., Lleonart, F., Castelló, J.A., Mes- tres, F.
4. Comportement alimentaire du lapin croise neo-zeland- dais x garenne age de douze semaines.
Reyne, Y., Carles, Y., y Goussopoulos, J.
5. Comparing alfalfa, safflower meal, beet pulp, and grape pomace as roughage sources.
Harris, D.J. y Johnston, P.
6. Utilisation de la pulpe de betterave deshydratee par le lapin a l'engraisement.
Franck, Y. y Seroux, M.
7. Sensibilite du lapin a l'administration orale d'ampicilli- ne gentamicine.
Scoula, L., Camguilhem, R., Larrieu, G. y More, L.
8. Utilisation de la paille par le lapin a l'engraisement.
Mercier, M., Seroux, M. y Franck, Y.
9. Utilisation du mais deshydrate par le lapin a l'engraisement.
Seroux, M., Franck, Y. y Mercier, P.
10. Utilisation of grape marc by growing rabbits.
Parigi-Bini, R. y Chiericato, G.M.
11. Emploi du mais-fourrage deshydrate dans l'alimentation des lapins.
Auxilia, M. T. y Masoero, G.
12. Effect of age and levels of crude fiber on nutrients diges- tibility of diets for growing rabbits.
Dessimoni Carregal, R., y Zinsly, Z.F.
13. Effet of vitaminic and mineral premix on the perfo- mance of growing rabbits.
Dessimoni Carregal, R., y Sverzut, J.A.
14. The effect of age on fibre digestion in the rabbit.
Partridge, G.G.
15. Utilización de harina de raíz de calabacilla loca (*Curcu- bita foetidissima*, H.B.K.) en la alimentación de conejos en el norte de México.
Morales, E.
16. Influence du niveau proteique du regime sur le develop- pement corporel de lapins neozelandais.
Ouhayoun, J., Delmas, D. y Puel, A.M.

17. Incidence de mode de rationnement alimentaire sur la croissance corporelle et viscerale de lapereaux, entre les ages de 5 et 8 semaines.
Lebas, F., Laplace, J.P.
18. Efecto del hidróxido cálcico sobre la digestibilidad de la pulpa de cítricos.
Fernández, J., Martínez, J.L., Hernández, J.
19. Composición, digestibilidad, valor nutritivo y relaciones entre ambos de diversos piensos para conejos.
Martínez, J., Fernández, J.
20. L'alimentation artificielle du lapereau de la naissance au sevrage.
Bacquez, C., Perret, J.P., Borier, A., Ugheto, N.
21. The effects of dietary metabolizable energy concentration and physical form of the diet on the performance of growing rabbits.
Machin, D.N., Butcher, C., Owen, E., Bryant, M.
22. The effect of age on fibre digestion in the rabbit.
Partridge, G.G.
23. Apparent digestibility of nutrients and material and energetic balance in growing rabbits feed virginiamycin added diet.
Rigoni, M., Castrovilli, R., Nordio Baldissera, C.
24. Studies on virginiamycin as auxinic in growing rabbits
Solca, F.M., Rosi, F., Nordio Baldissera, C.
25. Análisis proximal y aminoácidos en la leche de coneja.
Alejandro Uribe, P., José Alfonso, B., Miguel Angel Lara, C.
26. Elaboración de un sustituto de la leche de coneja.
Alejandro Uribe, P., José Alfonso, B., Miguel Lara, C.
27. Anwendung verschiedener eiweissfutter in kaninchen futterung.
Gippert, T.
28. Recettes Uniques de Fourrages combines pour les lapins
Constanta, M.
29. Alfalfa (Lucerne) utilization by rabbits
Cheeke, P.R., Patton, N.M.
30. Concentration en energie et proteines digestibles des aliments. Effets sur les performances de croissance du lapin.
Dehalle, Chantal.
31. A recently developed diet on its own rabbits, in accordance with alimentary physiological experiences.
Wirth, Helmut, Dr.
32. Estudio de la energía en cunicultura, con materias primas de bajo costo y ricas en fibras.
Cid Díaz, J. Manuel.
33. Virginiamycin, a performance promoter for rabbits.
W. Vandaele D.V.M.
34. Substrates for fermentation in the rabbit caecum.
Benson, M. y Parker, D.S.

Las comunicaciones del tema de alimentación son las más numerosas (34), lo cual es muestra del gran interés que suscita el tema. No obstante, como se aprecia en el estudio del temario de los comunicantes, abundan en sobremanera las experiencias con nuevas

PRODUCTOS PARA CUNICULTURA



ANTIBRION

Polvo soluble contra las diarreas inespecíficas.

ANTI-CRD SOBRINO 77

Polvo soluble para el tratamiento de procesos respiratorios (Coriza, Neumonías, etc.).

CALFOSVIT

Solución de iones calcio, fósforo y magnesio, inyectables para el tratamiento de la parraleja, post partum, cetonemia, etc.

CLORANFENICOL SPRAY

Solución de Cloranfenicol en spray para el tratamiento de heridas, mal de patas, etc.

CLOSTRI-VAC

Vacuna contra las enterotoxemias a base de Clostridium perfringens A, C y D, y Clostridium septicum.

COLIBRION

Polvo soluble para el tratamiento de las diarreas rebeldes de origen múltiple.

DEXAMETASONA

Corticoide inyectable como complemento al tratamiento de mamitis, cetonemia, hipocalcemia, etc.

DISULFA

Solución inyectable de sulfamidas retardadas para el tratamiento de afecciones digestivas, urinarias y respiratorias.

DISULVIAR POTENCIADO

Anticoccidiósico potenciado, en solución.

ERITICOL

Polvo soluble o solución contra afecciones respiratorias (Coriza, Neumonías, etc.) y digestivas (Colibacilosis).

ERITICOL SOLUCION

Asociación antibiótica polivalente en solución.

FENOCLEN

Desinfectante fenólico y detergente para granjas; utillaje, etc.

FÜRENTER

Suspensión antidiarreica a base de Neomicina, Nifuxamida y Atapulgitte coloidal como absorbente de gérmenes y toxinas.

GENTAMICINA

Solución antibiótica inyectable de amplio espectro (mamitis, metritis, procesos respiratorios y digestivos, enfermedades de etiología desconocida).

KANAMICINA

Solución antibiótica inyectable de amplio espectro (mamitis, metritis, procesos respiratorios y digestivos, enfermedades de etiología desconocida).

KITAFURAL

Polvo soluble contra las afecciones respiratorias (Coriza, Neumonías, etc.).

LAPIN-VAC MULTIPLE

Vacuna contra las enfermedades polimicrobianas del conejo (Pasteurellosis, Salmoneiosis, Enteritis mucoide, Enterotoxemia, Abscesos sépticos, Dermatitis estafilocócica).

LOBURMON

Solución oxitócica inyectable, para acelerar los partos laboriosos o retardados, metritis y piometra, adyuvante en el tratamiento de las mamitis.

MIXO-VAC

Vacuna viva heteróloga contra la Mixomatosis a base del virus del Fibroma de Shope.

MIXO-VAC C.T.

Vacuna viva homóloga contra la Mixomatosis a base del virus de la Mixomatosis, atenuado.

PENISTREPTO SOBRINO

Penicilina y estreptomycinina inyectables.

PIPERSO

Antihelmíntico en polvo soluble.

RATISO S-20

Raticida en polvo no soluble.

RINO-VAC

Vacuna contra los procesos respiratorios del conejo (Coriza, Pasteurellosis, etc.) a base de Pasteurella Multócida y Bordetella Bronchiseptica, con excipiente oleoso.

SULAPIN

Anticoccidiósico en solución frente a las formas intestinal y hepática. Efectivo, asimismo, en casos de Colibacilosis, Enteritis mucoide, etc.

TETRACICLINA-50

Anti-stress, procesos de etiología desconocida, etc. Polvo soluble a base de Tetraciclina clorhidrato y vitaminas.

TETRAMISOL-L

Antiparasitario interno contra las verminosis. Aconsejable cada 6 meses.

VAPOSIT

Solución antiparasitaria para uso externo (moscas, mosquitos, pulgas, etc.).

VITEAR AD3E INYECTABLE

Solución inyectable de vitaminas AD3E (trastornos de la reproducción, hipocalcemia, etc.).

VITEAR TOTAL INYECTABLE

Solución polivitamínica inyectable (convalescencias, debilidad acentuada, anemias).

VITEAR CHOQUE AD3ECK

Choque vitamínico anti-stress; con el fin de mantener una productividad regular y alta se recomienda administrarlo una vez al mes a los reproductores.

VITEAR 606

Suplemento granulado anti-stress. Para los días siguientes al destete, lactaciones o gestaciones que exijan un suplemento de vitaminas y minerales. Prevención de coccidiosis, colibacilosis, etc.

YODACTIV

Solución desinfectante a base de yodo. Ideal para desinfectar nidales, como preventivo de micosis o tiñas.

sobrino

laboratorios sobrino s.a.

Apto. 49 - Tel. 29 00 01 (5 líneas) - Telex 57.223 SLOT E
VALL DE BIANYA-OLOT (Gerona)



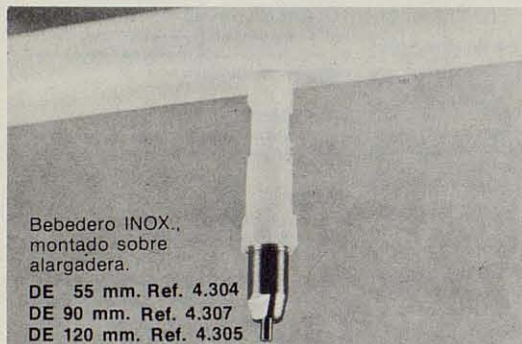
BEBEDEROS PARA CONEJOS



Bebedero montado directamente sobre el tubo PVC rígido 22 x 22
INOX. Ref. 4.001
TUBO. Ref. 4.101



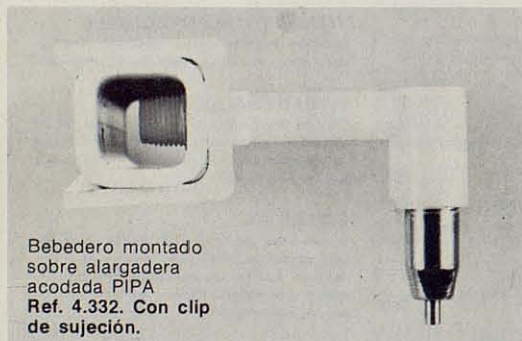
Conjunto de placa de fijación INOX., codo en ángulo recto y bebedero INOX. (para jaulas de malla cuadrada o rectangular).
Ref. 9.002



Bebedero INOX., montado sobre alargadera.
DE 55 mm. Ref. 4.304
DE 90 mm. Ref. 4.307
DE 120 mm. Ref. 4.305



Conjunto de placa de fijación INOX., codo en ángulo recto y bebedero INOX. (para todas las jaulas de malla y varilla).
Ref. 9.003



Bebedero montado sobre alargadera acodada PIPA Ref. 4.332. Con clip de sujeción.



Conjunto placa fijación para toda clase de jaulas, malla, varilla y cemento.
Ref. 9.003 - B



EL BEBEDERO MAS VENDIDO EN EL MUNDO

Disponemos de bebederos y accesorios para toda clase de explotaciones avícolas, cunículas y porcícolas.

LUBING IBERICA, S.A. - Ulzama, 3-Apartado, 11- Tel. 247337 - VILLAVA (Navarra)

materias primas, muchas de las cuales son subproductos agrícolas. También abundan las comunicaciones referentes a aditivos, antibióticos y aminoácidos con referencias a la digestibilidad, reaccionamiento, desarrollo y composición corporal. Observamos también un creciente interés por estudiar los problemas alimenticios relacionados con la edad y estudios sobre aproximaciones a la influencia entre alimentación y producción láctea.

Si bien el tratamiento de los temas de nutrición es básicamente científico, en la mayoría de casos se tratan asuntos trascendentes como son la posible reducción de costos por la alimentación y la mejora de los rendimientos zootécnicos.

PONENCIA D

Tema: Manejo, ambiente y producción. Ponente: Dr. Costa Batllori (España).

—Comunicaciones a la ponencia sobre manejo, ambiente y producción:

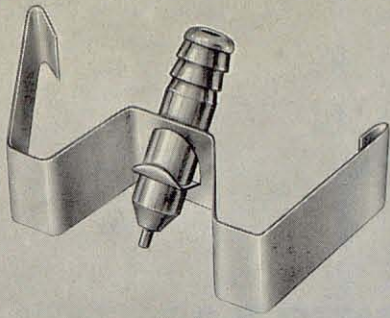
1. The influence of environmental temperatures on meat rabbits of different breeds.
Eberhart, S.
2. Rabbit production and its potential in Trinidad
Rastoji, R.
3. Effect of transport on rabbit feeding behaviour.
Finzi, A., y Verita, P.
4. Cage changing as a stressor in rabbit.
Verita, P., y Finzi, A.
5. La crianza de conejos en México.
Owen, J.E. y Arzate, J.L.
6. El desarrollo de la cunicultura en el Brasil.
Czapski, J.F.
7. Influence d'une restriction de la duree quotidienne d'abreusement sur les performances de la lapine reproductrice.
Carles, Y., y Prud'hon, M.
8. Handling and basic techniques in the laboratory rabbit.
Lynget, A.
9. Enquête technique sur la production de lapins de chair en elevages rationnelles en France, Espagne et Italie.
Camps, J., Ugo, I., Beaujour-Bourget, H., et de la Bouillierie, R.
10. Artificial insemination system in a large rabbit farm.
G. Sinkovics, Zs. Szaremy, I. Kehoul.
11. Feeding behaviour of rabbits reared in family littermate and non-family mixed-litter groups.
Dell'Orto, V., Verga, Marina, Carezzi, C.
12. Geruchssin und Saugverhalten bei Jungkaninchen (Olfaction and suckling behaviour in young rabbits).
Schley, Peter.

*El temario de las ponencias se refiere a aspectos prácticos sobre la producción de gaza-
pos. Se incide de forma especial en la influencia de los factores de stress sobre la produc-
ción cunícola y sobre los hábitos de comportamiento en el conejo. Las condiciones idó-
neas de alojamiento son actualmente bastante conocidas, por lo que se incide de forma
particular en aspectos sobre manejo y producción. Los avances en esta materia tienen gran
interés práctico, pues pueden aplicarse con relativa facilidad en las explotaciones cuníco-
las.*

PONENCIA E

Tema: **Patología e higiene.** Ponente: **Prof. Löliger (Alemania)**

- Comunicaciones a la ponencia sobre patología e higiene:
1. Die perinatalen verluste beim kaninchen.
Löliger, H. Ch. y Lösing, A.
 2. Nieren - und gefässverkalkungen bei kaninchen
Löliger, H.Ch. y Vogt, H.
 3. Factors predispoising for rabbit dysentery (I).
Sinkovics, G., Szeremy, Zs., y Medgyes, I.
 4. Factors predispoising for rabbit dysentery (II).
Sinkovics, G., Szeremy, Zs., y Medgyes, I.
 5. Essai de prevention d'une enterite colibacillaire chez le lapin par l'acide acetique, l'acide lactique et le lactulose.
Morisse, J.P., Bodolec, J.L., Andrieux, J. y Le Floc'h, B.
 6. Essai de detection des lapins porteurs de Pasteurella multocida par intra-dermo reaction.
Morisse, J.P., Bodolec, J.L. y Andrieux, J.
 7. Activite anticoccidienne de la narasine chez le lapin: essais de laboratoire.
Peeters, R., Janssens-Geeroms, R. y Halen, Ph.
 8. Essais cliniques des anticoccidiens metichlorpindol et robenidine.
Peeters, J.E., Janssens, R., Lampo, Ch. y Halen, Ph.
 9. Relationship between the nutrition and the E. coli enteropathia in rabbit.
Prohaszka, L.
 10. Reparticion e importancia de la dermatomycosis en el conejo doméstico. Mapa edemiológico de España.
Camps, J.
 11. Le lapin axenique et gnotoxenique. Application a l'élevage du lapin exempt d'organisme pathogenes specifiques.
Dabard, J.
 12. Spontaneous malformations in a norwegian rabbit strain
Lyngset, A., Sannes, E. y Nafstad, I.
 13. Intestinal flora studies in rabbits.
Matthes, Sidfried.
 14. Coccidioses intestinales du lapin. Sondage epidemiologique.
Zundel, E., Renault, L., Coudert, P.
 15. Untersuchungen über den schimmelpilzgehalt in kot und darminhalt klinisch darmgesunder und dysenteriekranker kaninchen.
Dahle, J., Borhm, K.H., Löliger, H.Ch., Matthes, S.
 16. La torsion de l'uterus de la lapine.
Lecerf, Y.
 17. Versuchsprufungen zur vorbeugung der enteralen krankheiten bei den jungkaninchen.
Poka, G., Gippert, T., Varga, I., Vetesi, F.
 18. A. bacteriological study of the major causes of doe and suckling rabbit mortality under conditions of large scale rabbit farming.
Voros, G.



W - 2.000 Mod. patentado

Nuevo bebedero automático
para conejos

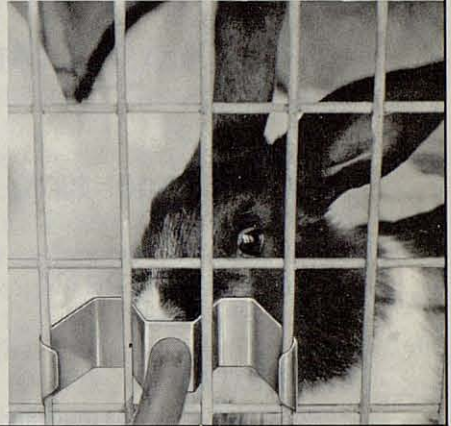
“W-2000”

- HIGIENICO
- ALTURA REGULABLE
- SOPORTE ANATOMICO
- FACIL INSTALACION



INDUSTRIAS PRECIBER, S.A.

C.º Roquís, 75 - Apartado 405 - Tels. 31 32 39 y 31 13 33 - REUS



Novedad



CUNICULTOR

CALEFACCIONE SUS CAMADAS DE
GAZAPOS POR 0,6 Ptas./día

CON LA

PLACA CALEFACTORA ESPECIAL

MASALLES, S.A.

Ventas y fábrica: Industria, 6
Ripollet (Barcelona)
Tel. (93) 692 18 24 y 692 09 89
Ventas y granja: Dosrius, 38
(Junto Parque Laberinto, de Horta)
Barcelona (35)
Tel. 229 58 47 y 229 25 71



**CONEJOS DE RAZAS
INDUSTRIALES
GRAN SELECCION**

Consulte a

Granja Experimental

«PARAISO»

ARENYS DE MAR (Barcelona)

Teléfono 792 01 38

**SUSCRIBASE
a**

cunicultura

única publicación española en su
género

Utilice para ello el boletín de suscrip-
ción que hallará en este mismo número



LABORATORIOS TABERNER, S.A.

Castillejos, 352 - BARCELONA-25. Teléfono 255 63 05*

EXTENSO CATALOGO CUNICOLA: SOLICITELO

COCCITABER CONEJOS

Anticoccidiósico.

DERMOTABER SPRAY

Acaricida. Fungicida.

ENTEROTABER

Antidiarréico. Enteritis mucoide.

FRAMICETINA C.V.

Anticoccidiósico. Antidiarréico.

GENOTABER-E

Estrógeno vitaminado.

TABERCICLINA-S

Tetraciclina potenciada y vitaminada.

TABERFENICOL

Cloranfenicol 10% hidrosoluble.

ANATOXINA MIXTA

Contra las enterotoxemias.

BACTERINA PASTEURELOSIS

Contra las neumoenteritis.

MIXOTABER

Contra la mixomatosis.

TABERFENICOL SPRAY

DEXAMETASONA

Desinfectante. Cicatrizante.

Anti-inflamatorio. Anestésico.

TABERKIN-STRESS

Asociación antibiótica, quimioterápica y vitamínica.

TABERLAC

Galactógeno.

TABERVIT

A-D₃ -E y Complejo B.

Choques vitamínicos.

TABERVIT AMINOACIDOS

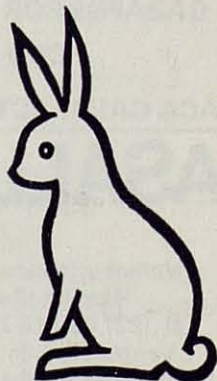
Choque vitamínico-aminoácido total hidrosoluble.

TABERGINA COMPLEX

Antibiótico polivalente inyectable.

TABERKIN-S

Prevención y tratamiento de los procesos respiratorios.



19. Rabbit enterotoxemia.
Patton, N.M., Holmes, H.T., Riggs, R.J., Cheeke, P.R.
20. Field trials with Ierbek and cycostat in rabbits.
Varga, I., Gacs, J.
21. Results of formol vaccine against pasteurellosis in rabbits on large scale farms.
Szemerédi, M. Padanyi.
22. Salinomycin als coccidistaticum für Kaninchen.
Sambeth, W.
23. Respuesta inmunitaria del conejo frente a *Pasteurella multocida* y *Bordetella bronchiseptica*. Programa de vacunación.
Argüello, J.L., Rejas, F., Garrido, A., Rojo, J.
24. Administration orale d'une rehydratant pour lapins avec dysenterie aigue.
Facchin, E., Gallazzi, D., Pellegrino, C., Turco, G.
25. Aetiopathogenetic hypotesis of diarrhoea in rabbits.
Pellegrino, C., Faccin, E., Gallazzi, D.
26. Incidence et classification des enteropathies dues a E. coli chez les elevages cunicoles de l'Italie du Nord.
Gallazzi, D., Facchin, E., Pellegrino, C.
27. Epizootiological investigation on Rotavirus incidence in enteric diseases of rabbits.
Facchin, E., Cancellotti, F.M., Gallazzi, D.
28. Action de la Robenidine sur l'excretion des oocystes de diferentes especies de coccidies du lapin.
Licois, D. y Coudert, P.

La temática patológica se resume en dos grandes campos: las enfermedades digestivas y las enfermedades respiratorias, con inclusiones de temas varios como las dermatomycosis, enfermedades congénitas, mortalidad de los recién nacidos y problemas de la reproducción. Creemos puede resultar de gran interés la confrontación entre la etio-patogenia de las enfermedades que cursan con disentería, pues el tema será tratado por numerosos autores.

Otro rema que tiene notables alicientes es la terapéutica de las enfermedades infecciosas y parasitarias, asunto que tiene importantes repercusiones prácticas. Creemos que la mayoría de las comunicaciones tienen un gran interés práctico dada la trascendencia de los problemas patológicos del conejo y su sensible avance en los últimos años.

cunicultura

constituye una publicación indispensable para todo cunicultor, pues en ella no sólo encontrará abundante información técnica y práctica, sino que a través de sus anunciantes y Guía Comercial por secciones podrá hallar las referencias que necesite para la adquisición de jaulas, piensos, instalaciones, medicamentos, vacunas, animales selectos, libros y todos aquellos elementos que puedan resultarle de utilidad.

Consulte la Guía Comercial para programar sus compras, ya que las firmas que colaboran en ella hacen posible la continuidad de «CUNICULTURA».