

# EXPOAVIGA



# 81

**Más de** UAB Universitat Autònoma de Barcelona  
**10.000 m<sup>2</sup> de  
exposició  
comercial y  
14.000 de  
ganado**

**D. ALBERTO GIMENO, DIRECTOR DE EXPOAVIGA'81,  
HABLA PARA "SELECCIONES AVICOLAS"**

*D. Alberto Gimeno Bobes es un joven hombre de empresa recién incorporado a la Feria Internacional de Barcelona. Nacido en esta ciudad en 1941, ha actuado como gerente de empresas del sector privado desde 1959 hasta 1980.*

*En febrero del presente año fue llamado por la Institución Ferial barcelonesa para ocupar el cargo de Director Adjunto de EXPOAVIGA, siendo designado Director en julio pasado.*

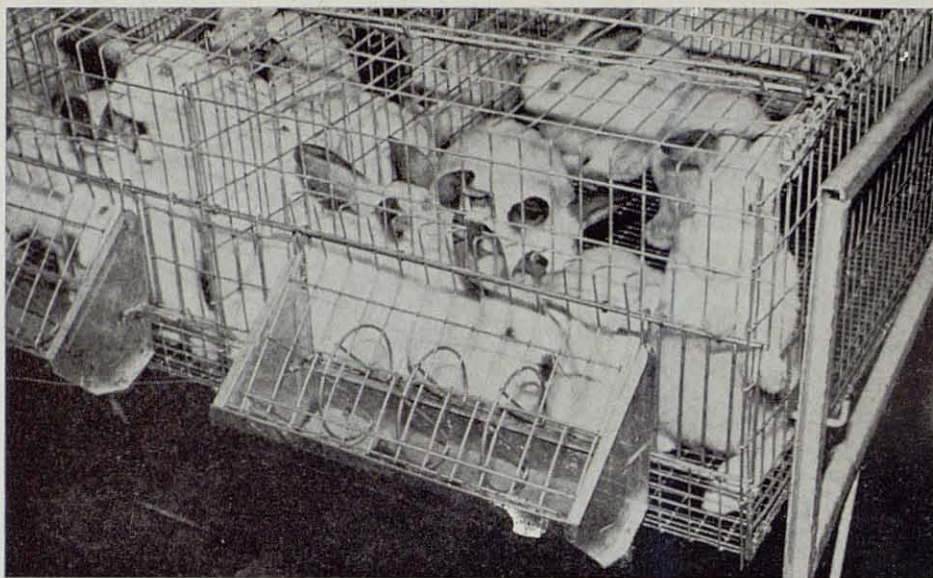
*Hombre acostumbrado al trato comercial propio de la empresa industrializada, ha demostrado tener una especial debilidad por el sector agrario. Tal vez su infancia, desarrollada en ese medio, le ha predispuesto a tomar con un especial afecto el mando de esa creciente caravana de la tecnología ganadera que es el Salón Internacional de la Técnica Avícola y Ganadera —entre todos nosotros, EXPOAVIGA—. Probablemente, la delizadeza con que trata los mil y un problemas que conlleva la organización de un certamen de la magnitud del nuestro, no sea más que un posible reencuentro con el pasado rural cuyo recuerdo guarda Alberto Gimeno con celoso cariño.*

*Con esta afabilidad que le está popularizando entre avicultores y ganaderos, Alberto Gimeno se prestó gustoso a nuestras preguntas.*

— Sr. Gimeno, esperando que todo el mundo esté ya bien enterado de que EXPOAVIGA'81 se celebrará del 3 al 6 de noviembre próximo en Barcelona, ¿qué le parece si situamos al lector ya dentro del mismo y le facilitamos el camino a recorrer por los distintos palacios?.

—El Salón Internacional de la Técnica Avícola y Ganadera, EXPOAVIGA'81 es evidentemente un Salón profesional y es por ello que no considero oportuno el indicar un camino a recorrer para la visita del mismo, ya que el visitante, aunque esté interesado en conocer todo lo que EXPOAVIGA puede ofrecerle, puede obtener evidentemente un interés preferencial en el or-





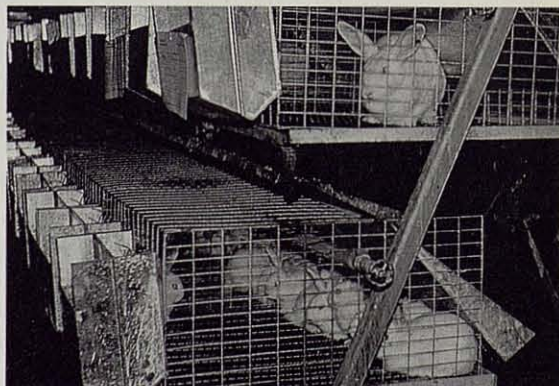
den de los diferentes sectores que lo componen. Creo que todos ellos son importantes, creo que todos ellos son muy interesantes y creo, repito, que el visitante profesional estará interesado en visitarlos a todos, pero como he dicho, quizás en un orden de preferencia determinado según el sector concreto en el cual desarrolle su actividad profesional.

*—Sin duda alguna, el gran atractivo de este año es la exposición de ganado vivo. Por favor, hablemos de ella y de las dificultades técnicas que la misma contrae.*

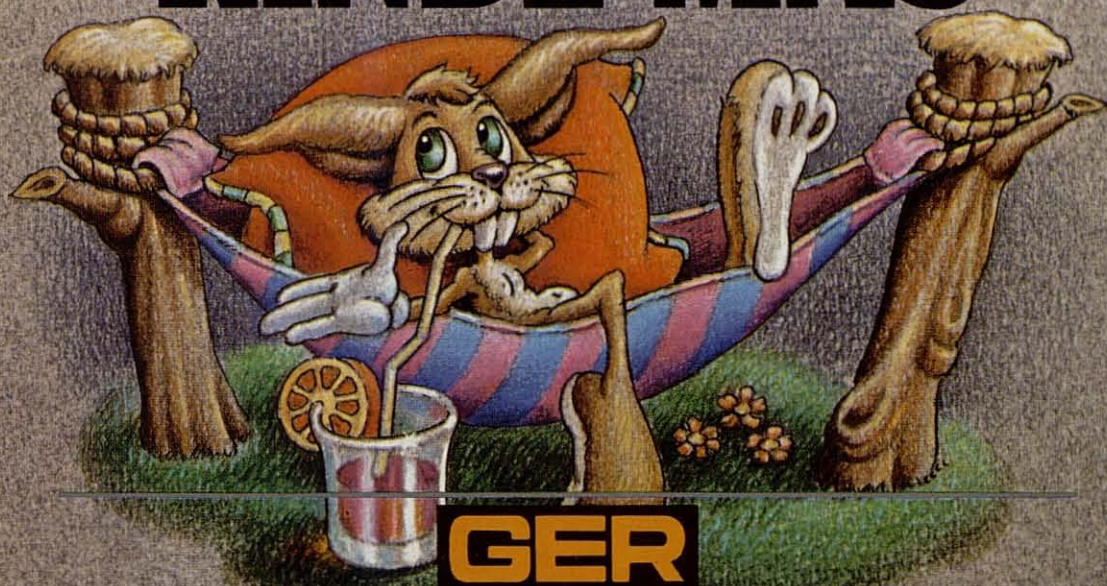
—Como usted muy bien dice, el gran atractivo de este año es la exposición de ganado en vivo, exposición que nace con el nombre o título de 1.ª Muestra Internacional de Ganado Selecto. Si hacemos un poco de historia y recordamos el desarrollo de las anteriores manifestaciones del Salón, anteriormente denominado EXPOAVICOLA y actualmente EXPOAVIGA, nos damos cuenta de que el desarrollo y el crecimiento natural del mismo debía pasar por un hito muy importante, cual es la presencia física del ganado. De ello han sido conscientes tanto todos los componentes del Comité Organizador del Salón como la Dirección General de la propia institución ferial, volcándose ambos organismos para poder vencer las dificultades de toda índole que comporta el llevar a cabo esta Muestra.

Creo que en estos momentos podemos decir que tales dificultades han sido superadas en su mayor parte, lo cual garantiza el éxito de la misma. Muy someramente, el tipo de ganado que en ella será presentado es el siguiente: en vacuno tenemos confirmación de la participación de las razas, Retinta, Avileña, Morucha, Pardo Alpina, Pirenaica y Frisona. Quiero hacer resaltar que dentro del marco de esta 1.ª Muestra Internacional de Ganado Selecto se celebrará el Concurso Nacional ANCE de ganado Frisón, con la presencia de más de 300 cabezas del mismo procediéndose seguidamente a una subasta pública de este ganado, lo que asegura la presencia de los ganaderos de todo el país interesados en esta raza.

En cuanto al ganado ovino, se contará con la presencia de más de 200 cabezas in-



# El conejo en nuestras granjas **RINDE MAS**

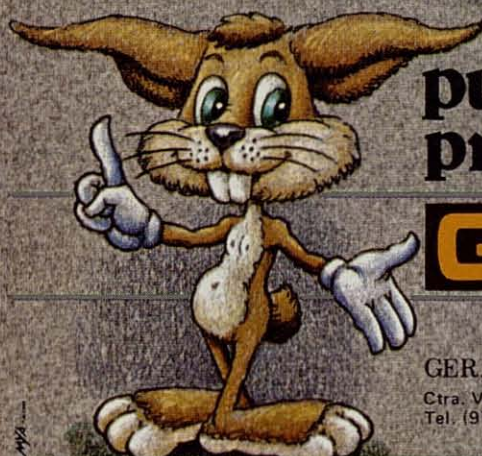


## GER

NUEVAS GRANJAS "LLAVES MANO"

Nuestros sistemas de Calefacción, Ventilación,  
Humidificación, Limpieza y Jaulas son  
**GARANTIA DE MAXIMO RENDIMIENTO**  
A LA VEZ QUE PROPORCIONAN UN MAS FACIL  
MANEJO Y UN MEJOR INDICE DE TRANSFORMACION

MONTAJE EN UN MES



## Si el conejo pudiera elegir preferiría...

## GER

GER, S.A. Gestiones, Estudios y Realizaciones.  
Ctra. Valencia, Km. 6,300 - Naves, 12, 13 y 15  
Tel. (976) 35 05 58 - CUARTE DE HUERVA (Zaragoza)

SOLICITO INFORMACION DE LAS GRANJAS PARA CONEJOS

D. ....  
Domicilio. ....  
Teléfono. .... Ciudad. ....

Remitir a: GER, S.A.  
Ctra. Valencia, km. 6.300 Naves, 12, 13 y 15 CUARTE DE HUERVA - Zaragoza

# ...a cuerpo de Rey !



## **EL SOL SA**

Los piensos **EL SOL SA** para conejos proporcionan a los animales el más completo alimento para cubrir sus necesidades de reproducción y engorde.

Todo cunicultor, tanto industrial como aficionado, puede estar seguro de criar a sus conejos a cuerpo de rey, con piensos **EL SOL, S. A.**

**PIENSOS EL SOL, S. A.**

Lepanto, 1-15. — Vilafranca del Penedés. — Tel. 890 37 00

tegradas en las razas Merino precoz, Flechaff, Planchar, Ile de France, Berrichon, Chermois, Churra, Manchega, Ripollesa, etc.

En cuanto al ganado caprino, habrá animales de las razas Retinta, Verasa y Murciano-granadina.

La presencia de ganado porcino será importante en cuanto a su calidad y cantidad con más de 200 cabezas entre las que podemos asegurar las de las razas Duroc, Jersey, Hampshire, Landrace belga y español, Large White y Pietrain.

Al propio tiempo habrá unas 60 cabezas de ganado equino con la participación de

**El gran atractivo de este año es la exposición internacional de ganado vivo, con casi un millar de cabezas**

los ejemplares más selectos proporcionados por el Ministerio de Defensa a través de los diferentes depósitos de cría caballar y remonta, así como de selectos animales de ganaderos particulares.

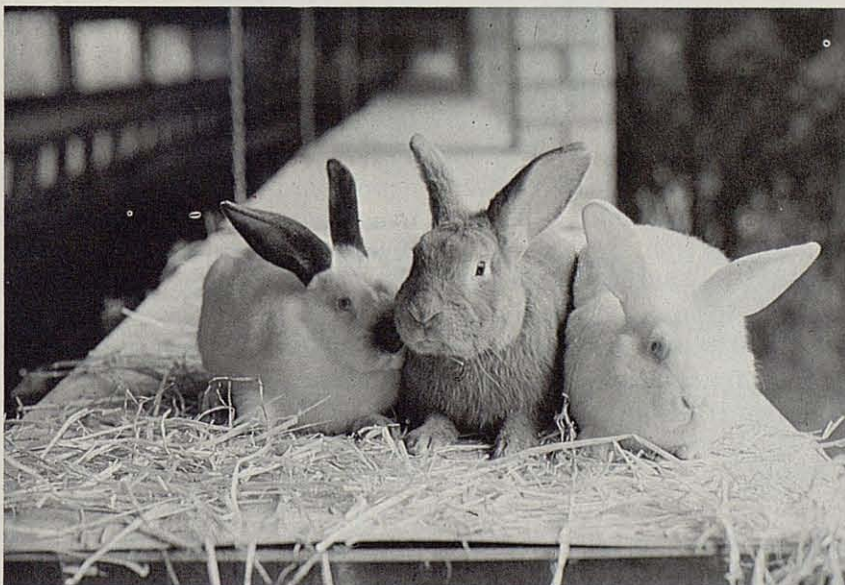
También podemos contemplar ganado avícola y cunícola, integrados dentro de las correspondientes Asociaciones las cuales se preocupan de presentar en el marco de esta 1.<sup>a</sup> Muestra los ejemplares más selectos de las diferentes razas de los mismos.

En cuanto a las dificultades técnicas que

de todo orden lleva consigo la celebración de esta 1.<sup>a</sup> Muestra Internacional de Ganado Selecto, creo que sus lectores comprenderán que son muchas y muy grandes. Sin embargo, el ánimo y la ilusión de todos los miembros del Comité, así como los componentes de las diferentes Consellerías de la Generalitat involucradas dentro del sector y de todos los que formamos la Institución Ferial en general y el equipo de este Salón, hará que las podamos superar y que podamos presentar al visitante profesional una verdadera muestra representativa de todo lo mejor que nuestro país en cuestión de ganado puede ofrecer.

*—Desgraciadamente nuestra industria ganadera va de crisis en crisis —y me refiero en especial a la avícola, aunque sabemos que también la padecen otros sectores—. La del actual año ¿ha significado algún retraimiento en la participación de expositores?.*

—Creo que en los momentos actuales no podemos hablar de una crisis sectorial en particular como la avícola que usted menciona, ni tan siquiera de una crisis sectorial que podríamos decir ganadera, agrícola, etc. Los momentos actuales son duros a nivel de sector, a nivel nacional, incluso creo yo a nivel internacional. Ello hace que los condicionamientos profesionales, comerciales, industriales, etc., tienen que ponerse constantemente al día, haciendo que la mo-



tivación por la cual un expositor asistía a cualquier tipo de Ferias hace unos años cambie radicalmente, encontrándose en la actualidad no solamente con la necesidad

**No sólo no se ha retraído la participación en EXPOAVIGA, sino que se ha visto sensiblemente aumentada**

de vender su imagen o su prestigio sino la imperiosa necesidad de vender el producto. Ello hace que no sólo no se haya retraído la participación en el Salón respecto a la edición del año 1979, sino que se haya visto sensiblemente aumentada con un total actual de más de 200 expositores y de 10.000 metros cuadrados de stands contratados. Debe tenerse presente que en estas cantidades que menciono no está incluido nada que afecte a la 1.ª Muestra Internacional de Ganado Selecto, ya que es puramente una muestra a nivel totalmente de exposición.

— *Y, ¿qué hay de la participación extranjera?*

— La participación extranjera dentro del sector comercial de EXPOAVIGA'81, estará formada principalmente por los representantes de las empresas extranjeras en nuestro país. No obstante, se ha hecho una promoción directa bastante intensiva de cara a los fabricantes e indirecta a través de todas las Cámaras de Comercio extranjeras en España y españolas en el extranjero a fin de obtener dicha participación.

Sin embargo, hemos de ser conscientes de que hoy en día los gastos que representa el desplazarse a una Feria para vender son elevados. Ello no basta para que esperemos la presencia de stands puramente extranjeros, pero es un poco prematuro todavía el poder hablar sobre ello. Respecto a los visitantes extranjeros tengo que decir que también se ha hecho una extensiva labor en todo ello, tanto en publicidad directa como en medios de comunicación profesional, es decir, en las principales revistas técnicas y ganaderas del sector.

— *Usted sabe que una de las grandes preocupaciones de la industria de equipamien-*

*tos ganaderos es el mercado exterior. En anteriores ediciones del Salón los expositores se han quejado reiteradamente de la falta de una política adecuada hacia la captación de misiones comerciales extranjeras que debieran haberse invitado a visitarlo. ¿Qué se ha hecho en este sentido para EXPOAVIGA'81?*

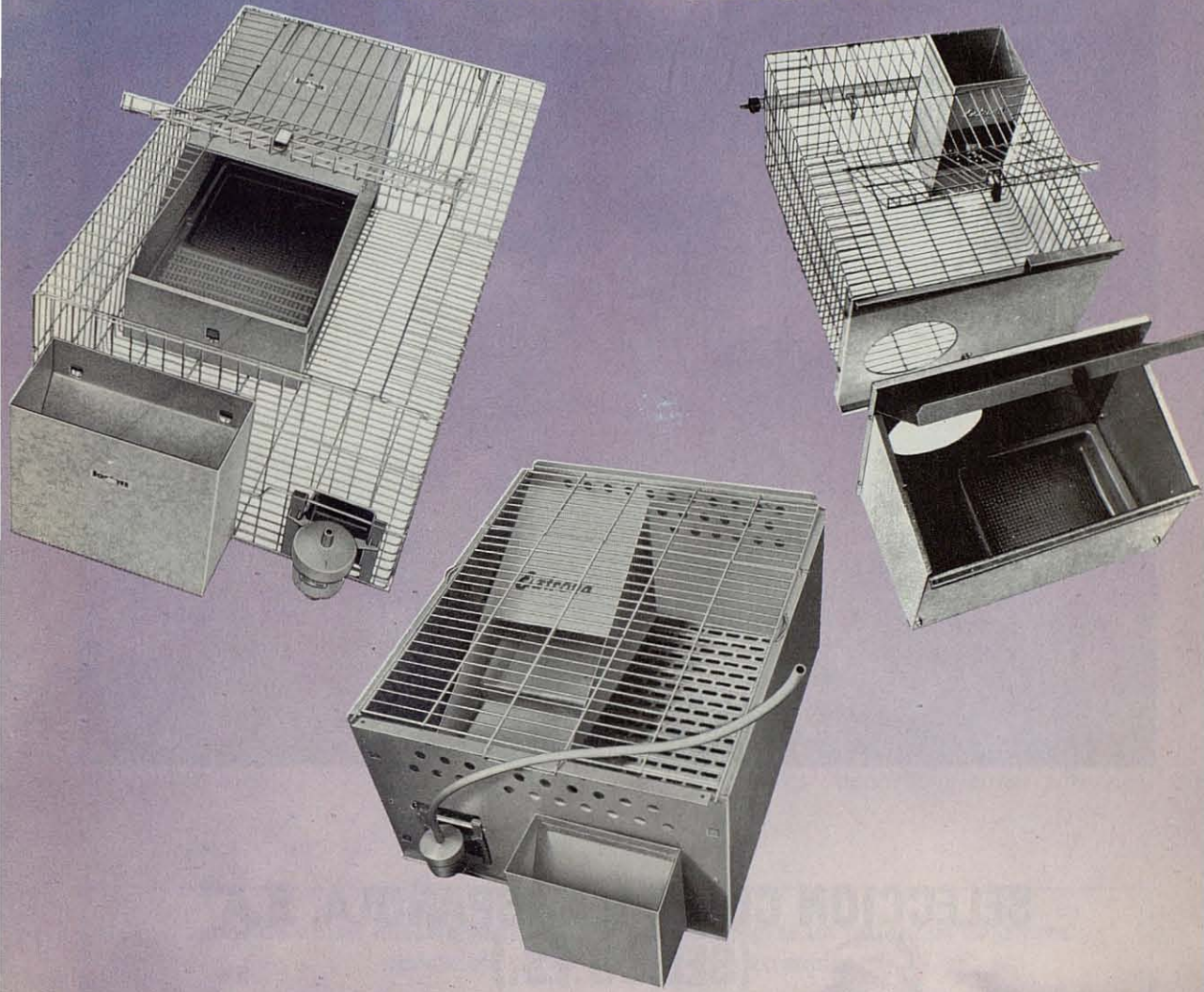
— Se ha hecho también, como en el apartado anterior, , directamente a las Embajadas y consejeros comerciales españoles en el extranjero y a los extranjeros en España. Pero hemos de ser conscientes de que, tal como hemos dicho al principio de esta conversación, los momentos son muy duros y todos los fabricantes son cada vez más agresivos en su propio país, lo que hace que intenten que su producción sea vendida en sus respectivos países, mermando la asistencia potencial del comprador extranjero cara a nuestros expositores. No hemos de ser por ello pesimistas sino al contrario ponernos todos al día y al nivel que la técnica y los tecnicismos actuales exigen a fin de lograr tener un potencial de oferta al nivel que el comprador extranjero nos pide.

**Se ha desarrollado un amplio programa de difusión por todo el mundo**

— *Uno de los puntos que flaqueaba bastante, por no decir mucho, en la promoción del Salón era, hasta la edición de 1979, el gabinete de prensa de la FOIM. Con satisfacción, las publicaciones especializadas han visto cómo las cosas han ido mejor este año. Incluso la imagen del Salón se ha mejorado considerablemente mediante atractivos folletos y un acertado cartel. Pero, siguiendo con el exterior, ¿qué promoción se ha hecho en el extranjero?*

— Me pregunta usted qué se ha hecho a nivel de prensa en el extranjero y le puedo contestar que se han efectuado anuncios del Salón en las que, a juicio del Comité Organizador, son las principales revistas del sector: Poultry International, Pig International, Poultry Farmer, L'Aviculteur, L'Eleveur du Porcs, etc., además de haberles enviado información adicional que desgracia-

# Estas jaulas industriales son el resultado de 50 años de investigación EXTRONA en cunicultura



Por esa razón, EXTRONA puede ofrecerle la más amplia gama de equipos cunícolas de alta calidad a un mejor precio.

SOLICITE INFORMACION A:

# EXTRONA





# **hyla**

**primer conejo  
híbrido francés**

**El Conejo más vendido en Europa**

**Seleccionamos, con base a la rentabilidad, una gama de reproductores, adaptados a las modernas exigencias cunícolas.**

**SELECCION CUNICOLA ESPAÑOLA, S.A.  
(SEL.CU.ES.)**

**Representantes y Multiplicadores de hyla para España  
Avda. San Julián, 2 - Apto. Correos, 206 - Tel. 93-849 00 22  
Granollers (Barcelona)**

RELACION DE MULTIPLICADORES

**ZONA DE GALICIA  
CUNICOOP**

Puente, 50. PETIN DE VALDEORRAS (Orense)  
Tel. (988) 31 03 04

**ZONA DE LLEIDA, TARRAGONA  
HIBRIDOS CATALANS**

Ctra. Santes Creus s/n. VILA-RODONA (Tarragona)  
Tels. (977) 87 03 12 - 60 03 66. Ext. 2 y ext. 32

**ZONA DE PAIS VASCO, SANTANDER, NAVARRA  
GRANJA DE SELECCION CUNICOLA "UNTZI"**

Barrio Kanpantxu-GERNIKA (Vizcaya)  
Tels. (94) 685 13 65 - 685 13 87



damente no ha sido publicada en el volumen que nosotros hubiéramos deseado.

Sin embargo, quiero recalcar una vez más que hemos de empezar la casa por los cimientos e insistir en lograr el que la difusión de EXPOAVIGA alcance su máxima cota a nivel nacional, tanto en poder de convocatoria de cara al expositor, para que venga a mostrar y a vender sus productos, como de cara al visitante, abarcando toda la amplia gama desde el agricultor puro al ganadero puro. Es por ello que este año se ha tenido un especial interés y énfasis en atender la prensa nacional. Puedo decirle que se han hecho más de setenta inserciones publicitarias con la reproducción del cartel en las diferentes revistas técnicas del sector agrícola, avícola y ganadero. Puedo decirle asimismo que se ha mandado información sobre los actos, los acontecimientos, la preparación del Salón a más de cuarenta revistas técnicas que tenemos controladas del sector agrícola y ganadero. Creo que por todo ello debo agradecer públicamente la colaboración de todas estas revistas técnicas y profesionales por la gran ayuda y por la gran difusión que de la información que les hemos pasado nos han hecho. Repito que hemos de intentar lograr la máxima difusión, el máximo conocimiento de nuestro Salón en beneficio del sector que, indudablemente, hará de EXPOAVIGA una de las manifestaciones del sector ganadero más importantes en el futuro, no sólo de España, sino a nivel internacional.

están demostrando un gran interés a través tanto de los órganos oficiales regionales o estatales como de las diferentes asociaciones de avicultores y ganaderos que, con el apoyo que nos están prestando, estamos se-

**La difusión de EXPOAVIGA debe alcanzar su máxima cota a nivel nacional**

guros que se traducirá en su presencia física en nuestro Salón. Respecto a las publicaciones periódicas a las que se piensa invitar, le diría que están las cuatro o cinco más importantes a nivel mundial, que son las mismas en las cuales se ha hecho la promoción publicitaria. Con su asistencia esperamos que luego difundan toda la realidad y la importancia de nuestro Salón.

*—Siguiendo con la promoción, pero a otro nivel, usted sabe, Sr. Gimeno, el grave problema que para la agricultura española supone el desplazamiento de la población rural hacia los núcleos industriales y de que éstos viven totalmente de espaldas a la problemática agraria. A ello se suma la mala prensa con que cuentan algunos productos ganaderos gracias a los "trabajos" publicados por periodistas o periódicos mal informados y a los "acontecimientos alimentari-*

**Hemos de poner nuestra tecnología al día para lograr un potencial de oferta apetecible para el comprador extranjero**

*—¿Qué personalidades avícolas o ganaderas se esperan este año y a qué publicaciones periódicas se ha invitado para intentar que luego hablen de nuestra EXPOAVIGA en sus países?*

—Respecto a qué personalidades avícolas o ganaderas esperamos este año, creo que, aunque sea un poco de presunción, podríamos decir que "a todas", ya que todas ellas

*ciós" que se están dando últimamente. Por ello, creemos que uno de los medios de relanzar nuestro agro reside en la información adecuada que podamos pasar a los escolares. ¿Ha diseñado EXPOAVIGA'81 un programa en tal sentido de cara a los escolares de 14-15 años para arriba?*

—Creo que tiene usted razón al decir que hay una gran problemática del sector a ni-

vel popular, con un total desconocimiento muchas veces, tal como se está viendo ahora palpablemente en nuestro país, un desconocimiento, repito, de los productos del campo, de los productos ganaderos, de las vías de comercialización de los mismos, etc. En EXPOAVIGA creemos que todavía no ha llegado el momento idóneo para poner en práctica un programa de difusión a nivel escolar, porque ello comporta una problemática muy compleja que requiere la colaboración de estamentos de enseñanza públicos y que hay que planificarla con más tiempo. Por lo tanto, pienso que esta gestión es uno de los objetivos que el Salón se debe marcar de cara a un futuro inmediato, cual es ya la organización y programación para la celebración de EXPOAVIGA'83.

—¿A qué nivel se acoge el Salón por parte de las autoridades centrales y, en particular, de la Generalitat, es decir, qué apoyo recibe EXPOAVIGA de ellas?

—Referente al apoyo obtenido por parte del Salón a través tanto del Gobierno central como de la Generalitat, puedo afirmar que ha sido total, con una marcada ilusión a nivel personal de todas aquellas autoridades que integran estos organismos y que han facilitado todo el largo camino recorrido, salvando cualquier escollo, tanto de tipo burocrático como organizativo que, dependiente de estas instituciones, hayamos podido encontrar. Es por ello que, desde aquí y aprovechando la oportunidad, quiero agradecer de una manera general esta colaboración que estoy seguro se mantendrá

hasta la celebración del Salón, durante la misma y con más ánimos todavía de cara a la futura manifestación del año 1983.

**Uno de los futuros objetivos del Salón tendrá que ser la difusión a nivel escolar**

—Finalmente, Sr. Gimeno, ¿podemos aventurar algunas cifras sobre el número de visitantes, el valor de las mercancías expuestas, etc.?

—No me gusta aventurar cifras porque considero que hay que ser totalmente realista y hablar sobre unas bases concretas y en el caso tanto de visitantes como en el volumen de negocio posible dentro del marco del Salón, creo que será posteriormente cuando podré darle esta clase de información totalmente segura, verídica, real y comprobable. De lo único quizás que podríamos hablar es del valor de la mercancía a efectos del seguro pero esto es un dato que va incrementándose a medida que se van confirmando no sólo las participaciones, sino a medida que el expositor va facilitando los datos correspondientes. A este respecto le puedo decir que será un valor muy elevado porque aparte del de la mercancía expuesta en el sector comercial, habremos de incluir en este apartado todo el del ganado que, por tratarse como ya indica el título de una muestra de ganado selecto, son animales de gran valor como raza o como ejemplares de selección.



# Ya podemos airear su granja.

UAB

Universitat Autònoma de Barcelona

**¡AUMENTE LA FERTILIDAD DE SUS CONEJOS  
MEDIANTE UN BUEN AMBIENTE!**



## Tanto si es de ventilación natural como de ambiente controlado.

Ahora, el programa Hy-Lo para el medio ambiente pecuario incorpora la Ventilación Automática Programada electrónicamente con equipos de sofisticado diseño, alto rendimiento y mínimo coste.

Comandados por termistors de preciso diseño, los ventiladores Hy-Lo proporcionan un flujo de aire constante según las necesidades de cada momento —tanto en el húmedo invierno como en el sofocante verano— gracias a su silencioso movimiento continuo y a su velocidad autoregurable —de 50 a 1.500 r.p.m.— que, además, alarga la vida de los ventiladores al evitar su paro y arranque intermitentes.

Los equipos de ventilación Hy-Lo propor-

cionan notables ventajas a la explotación ganadera:

- \* Perfecta y uniforme ventilación a todos los niveles.

- \* Eliminación del exceso de humedad y de amoníaco.

- \* Descenso de los factores predisponentes a las enfermedades respiratorias y a los stress.

- \* Mayor densidad de animales y, por tanto, mayor aprovechamiento de la granja.

- \* Mejores resultados en pesos y conversiones y menor mortalidad.

- \* Alto grado de seguridad en cada crianza.

- \* Y, EN DEFINITIVA, UNA MAS ELE-VADA RENTABILIDAD.

**HY-LO** Ibérica SA

Plaza de Castilla, 3. 2.º. Edificio Luminor  
Tels. (93) 318 66 16 — 318 64 32 — 317 41 45  
Barcelona-1

DELEGACION EN MADRID:  
Codorniz, 4. Tel. (91) 462 50 22. Madrid-25

Distribuidores y asistencia técnica  
en todas las provincias.

**NOVEDAD**

Le ofrecemos  
un completo curso de  
**CUNICULTURA**

U.I.A.B.  
706.000.000

Un Curso\* completo de Cunicultura por Correspondencia en 8 fascículos, con 1.200 páginas de texto, 200 figuras, 153 tablas, 4 planos y ampliamente ilustrado con fotografías en negro y color.

UNA OBRA TOTALMENTE ACTUALIZADA A CARGO DE DESTACADOS ESPECIALISTAS.



Si desea mayor información, recorte este boletín y diríjalo a la REAL ESCUELA OFICIAL Y SUPERIOR DE AVICULTURA, Plana del Paraíso, 14. Arenys de Mar (Barcelona)

\*Curso autorizado por el Ministerio de Educación y Ciencia.



# Una obra cunícola excepcional

Agradeceré me envíen amplia información sobre el "CURSO DE CUNICULTURA" por correspondencia.

Nombre \_\_\_\_\_

Domicilio \_\_\_\_\_

Población \_\_\_\_\_ Provincia o País \_\_\_\_\_

# Relación de expositores clasificados por sectores

## ENTIDADES AVICOLAS Y GANADERAS

Expositor	Stand n.º
ASOCIACION DE CRIADORES DE LA CABRA MURCIANO GRANADINA Cámara Agraria de Jumilla. Gral. Sanjurjo, 9. Jumilla (Murcia)	Palacio n.º 1
ASOCIACION DE GANADEROS DEL REINO Castelló, 45, 2.º dcha. Madrid-1	805
ASOCIACION DE PEQUEÑOS ANIMALES -AVEPA- Princesa, 24 Madrid-8	543
ASOCIACION ESPAÑOLA DE AVICULTURA ARTISTICA Dr. Horno, 4 (provisional) Las Matas (Madrid)	442
ASOCIACION ESPAÑOLA DE CRIADORES DE OVINOS PRECOCES Capitán Haya, 56, 5.º E. Madrid-20	Palacio n.º 1
ASOCIACION ESPAÑOLA DE CUNICULTURA Muralla del Tigre, 12 Mataró (Barcelona)	834
ASOCIACION NACIONAL DE CRIADORES DE GANADO PORCINO SELECTO Goya, 115, 6.º Madrid-9	Palacio n.º 1
ASOCIACION NACIONAL DE FRISONA ESPAÑOLA Carrera S. Jerónimo, 16, 3.º Madrid-14	807
INSTITUT AGRICOLA CATALA DE SANT ISIDRE Sant Josep Oriol, 4 Tel. 301 16 36 - 301 17 40. Barcelona-2	831
REAL ESCUELA OFICIAL Y SUPERIOR DE AVICULTURA Plana del Paraíso, 14 Tel. 792 11 37. Arenys de Mar (Barcelona)	175-176



# EXPOAVIGIA



## Expositor

## Stand n.º

SEMANA NACIONAL DE GANADO PORCINO -SEPOR- Mercado de Ganados. Lorca (Murcia) Tel. 46 89 78	836
<b>ESTIRPES DE AVES</b>	
AVIGAN TERRALTA, S.A. Vía Cataluña, 21 Tel. 42 00 81. Gandesa (Tarragona)	196-197
D.A. Marshal (NEWARLEDGE) L.D. Newarledge. Midlomha. Scotland. Tel. 313 333 341. Gran Bretaña	327
PRODUCCIONES AGROPECUARIAS FABRA, S.A. Carretera Estación, s/n. Tel. 50 04 44. Tortosa (Tarragona)	278-282
FRAVISA Avda. Infanta Carlota, 123-127 Tel. 322 00 51. Barcelona-20	198-200
GALLINA BLANCA AVICOLA, S.A. Fernán González, 57 Tel. 273 92 00. Madrid	300-304
GRANJAS ALBA SOLICRUP Avda. Cubellas, 25-27 Tel. 893 18 58. Vilanova i la Geltrú (Barcelona)	285-286
GRANJA GIBERT Apartado de Correos, 133 Tel. 36 01 04. Cambrils (Tarragona)	155-157
HIBRIDOS AMERICANOS, S.A. Ctra. Segovia Km. 193. Tel. 20 60 00. Valladolid	377-378
HYBRO IBERICA, S.A. Ctra. Enlace B-201. Apartado de Correos 88 Tel. 661 67 00. Sant Boi (Barcelona)	356-359
INTERNACIONAL BREEDERS, S.A. Paseo Manuel Girona, 71, 1.º 4.º Tel. 204 91 11 - 204 92 00. Barcelona-34	297-298
ROSS AVICOLA IBERICA, S.A. Francisco Asancha, 10 Tel. 729 28 10. Madrid-34	238-240

Expositor	Stand n.º
<b>ESTIRPES GANADERAS</b>	
AGRA, S.A. Finca "El Turrullón". Zuera (Zaragoza)	Palacio n.º 1
ANPROGRAPOR Alcántara, 71 Tel. 402 22 00. Madrid-6	800
EXPLOT. AGROPECUARIA "VIRGEN DE LA FUENTE" Seghers Hybrid Española, S.A. Zaragoza, 8 Tel. 85 61 87. Peñarroya de Tastavins (Teruel)	801
GEPORK, SERVICIOS GENETICOS PORCINOS Ramón Martí, 27. Tel. 854 07 30. Roda de Ter (Barcelona)	837-839
GIMON, S.L. Ctra. N-152 Km. 80 Tel. 857 00 00. San Hipólito de Voltregá (Barcelona)	335
INTERNACIONAL LIVESTOCK IMPROVEMENT P.O. Box 1870. Services Corp. Ames Iowa. 50010 (USA. Tel. 515/381 54 51	
JETSA Avda. Infanta Carlota, 123-127 "HENS" Tel. 322 00 51. Barcelona-29	187-189
MASALLES, S.A. Industrias, 6 Tel. 692 18 24. Ripollet (Barcelona)	12-13
NIPOR, S.A. Ctra. Granada, 45 Tel. 46 93 22. Lorca (Murcia)	657
SELECCIO CUNICOLA ESPANYOLA, S.A. Apartado 206. Tel. 849 27 06. Granollers (Barcelona)	385
SOPEXA 43-45 Rue de Naples. 75008 París Tel. 292 42 11 (Francia)	Palacio n.º 1
TAUSTE, GANADERA, S.A. Ctra. Gallevi-Sangüesa Km. 10. Tel. 85 47 62. Tauste (Zaragoza)	804



# EXPOAVIGA



Expositor	Stand n.º
THE HYDOR COMPANY LIMITED SALISBURY Rº Downton Nª Salisbury. Tel. 072 51 14 22. Gran Bretaña	340
U.P.B. DE ESPAÑA C'an Corominas Viver i Serrateix (Barcelona)	Palacio n.º 1
<b>FABRICAS DE PIENSOS Y MAQUINARIA PARA LAS MISMAS</b>	
CIA. DE INDUSTRIAS AGRICOLAS, S.A. Balmes, 103 Tel. 254 68 00. Barcelona-8	152
COOPERATIVA AGROPECUARIA DE GUISSONA Virgen del Claustro Tel. 55 00 00. Guissona (Lleida)	267-268
COPAGA Polígono Ind. El Segre. Tel. 20 12 00. Lérida	168-169
CUNICOLA INDUSTRIAL NULLENSE -SERTEC Paseo Cataluña, 4 Tel. 60 27 23. Nulles (Tarragona)	17-19
GRUPIMEX, S.L. Marqués de Lema, 7. Tel. 254 39 19. Madrid-3	72-73
MAQUINARIA PARA LAS INDUSTRIAS DE NUTRICION ANIMAL, S.A. -MINA, S.A. Avda. José Antonio, 774. 1.º 4.ª Tel. 245 70 20. Barcelona-13	629-630
NANTA, S.A. Vista Alegre, 4 y 6. Tel. 472 44 08. Madrid-19	272-274
NUTREX, S.A. Girona, 87 Tel. 57 01 00. Banyoles (Gerona)	287
PASCUAL DE ARANDA Polígono Residencial Parc. 5 Tel. 50 04 50. Aranda de Duero (Burgos)	293-296
PICROSA Francisco Moragas, 12 Tel. 873 55 00. Manresa (Barcelona)	226-229

# Hemos creado dos nuevas jaulas de gran peso a un precio muy ligero

Equipadas con nido frontal exterior

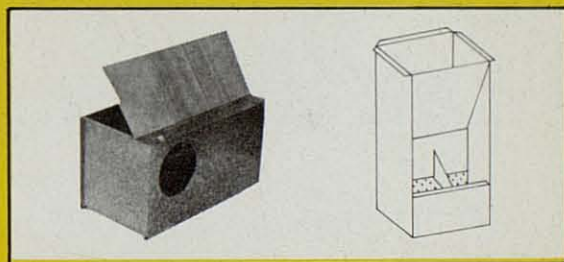
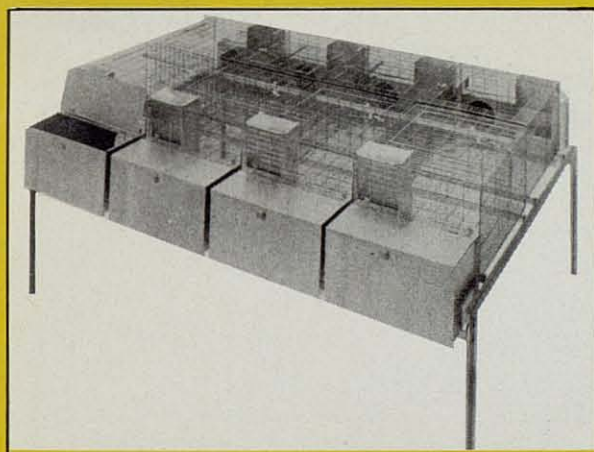
a nivel inferior al piso de la jaula,  
sistema habitual de IMASA para obtener más gazapos

Bicromatadas o bañadas al fuego

con calidad de baño garantizado  
y sin sobrepeso alguno

Con alta calidad de materiales y acabados

**PRECIO: 1.000,- PTAS. por departamento**  
**NIDO: 600,- PTAS. y TOLVA: 400,- PTAS.**



PIDA INFORMACION SOBRE  
LOS NUEVOS MODELOS  
IMASA 101 e IMASA 104

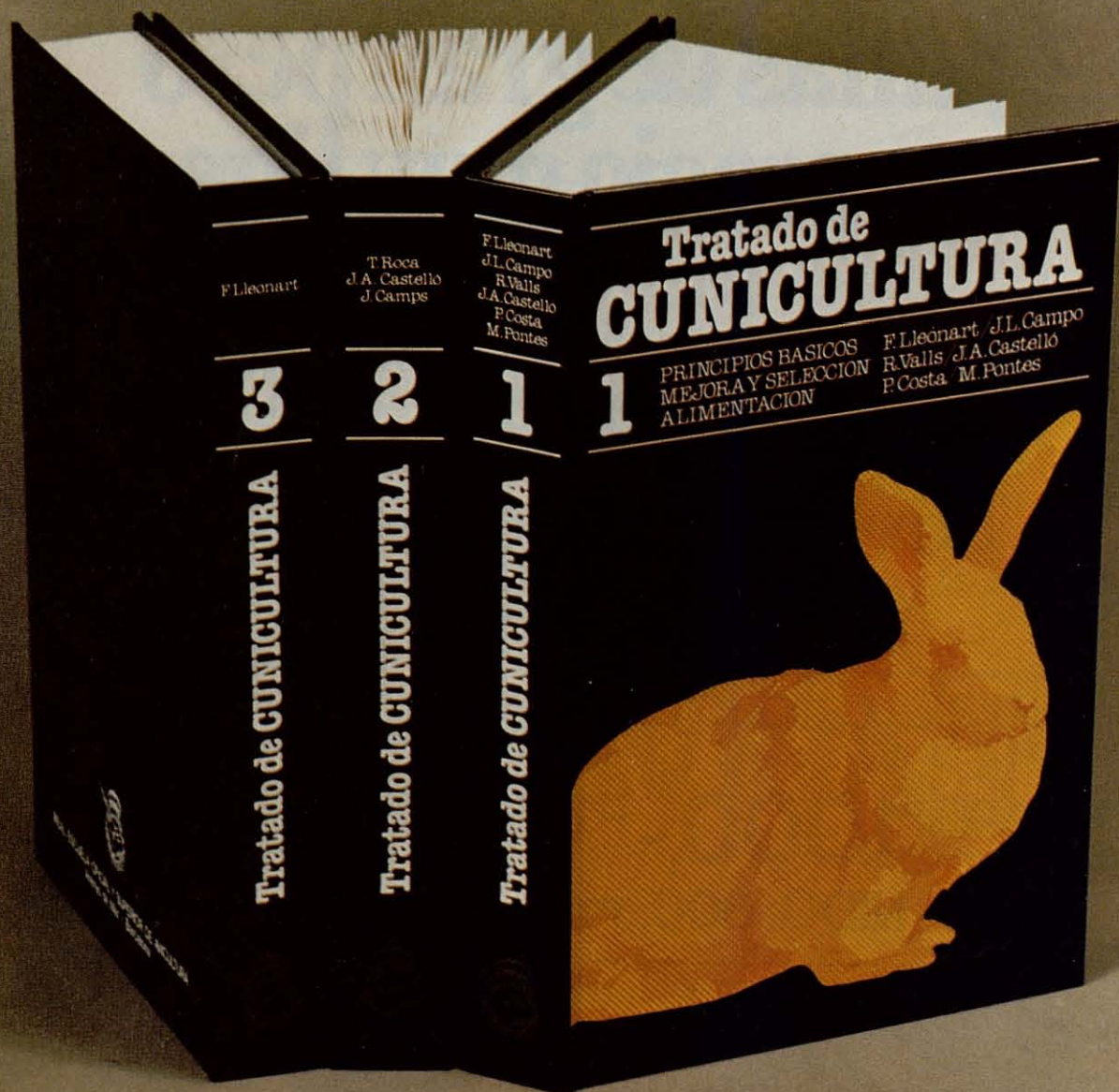


Equipos industriales y suministros para cunicultura

SOLICITAMOS  
REPRESENTANTES

# La «enciclopedia» de la cunicultura

UAB  
Universitat Autònoma de Barcelona



1.200 páginas de texto  
153 tablas  
4 planos completos  
200 figuras

115 fotos en negro  
30 fotos en color  
1.500 términos prácticos en su  
índice de materias

EN 3 TOMOS ORIGINALES CON TODO LO QUE HOY PUEDE DECIRSE  
SOBRE LA CUNICULTURA

**Tomo 1: PRINCIPIOS BASICOS, MEJORA Y SELECCION, ALIMENTACION**

Biología, fisiología, anatomía, genética, selección, nutrición, racionamiento, formulación, ...

**Tomo 2: CONSTRUCCIONES Y EQUIPO, MANEJO, PRODUCCIONES CUNICOLAS**

Tipos de alojamiento, aislamiento, ventilación, iluminación, equipo, ciclos de reproducción y manejo de la cubrición, engorde, reproductores, inseminación artificial, producción de carne, comercialización, producción de pelo, economía, ...

**Tomo 3: PATOLOGIA E HIGIENE**

Enfermedades, terapéutica, profilaxis, ...

PRECIO DE CADA VOLUMEN: 1.700 PTAS.

Pedidos a: LIBRERIA AGROPECUARIA, REAL ESCUELA OFICIAL Y SUPERIOR DE AVICULTURA  
Arenys de Mar (Barcelona). Tel. (93) 792 11 37



Expositor	Stand n.º
PIENSOS HENS Infanta Carlota, 123, 9.º Tel. 322 00 51. Barcelona-29	208-211
TALLERES ROSAL Polígono Industrial Can Vinyals Tel. 560 22 13. Santa Perpétua de la Moguda (Barcelona)	106-111
URAMEL Diagonal, 325 Tel. 245 73 03. Barcelona-9	259-260
<b>MATERIAL AVICOLA- GANADERO</b>	
AASA (ACONDICIONAMIENTOS AGROPECUARIOS, S.A.) Diputación, 249, 3.º 2.ª Tel. 302 64 66. Barcelona-7	555
ABG, SERVICIOS AGROPECUARIOS Ctra. Sta. Perpétua-Sentmenat, Km. 5,500 nave 6 Tel. 725 68 33/63 55. Polinyà (Barcelona)	126-131
AGANOR Marqués de Lema, 7 ent. Tel. 254 39 19. Madrid-3	11
AGROTEC Closa Torroja, 11 Tel. 31 19 53. Reus (Tarragona)	
ALLIBERT, S.A. Barcelona, 18 Tel. 849 31 54/ 34 22. La Llagosta (Barcelona)	83-85
APLICACIONES DEL GAS, S.A. Gran Vía Cortes Catalanas, 416 Tel. 243 09 03. Barcelona-15	330
ARPOSA Sta. Magdalena, 27. Tel. 892 21 45. Vilafranca del Penedés (Barcelona)	158-160
ARUAS, FABRICA DE MATERIAL AVICOLA Ctra. Villaverde-Vallecas, n.º 295 Tel. 203 67 85. Madrid-31	573-578
BARMA Miño, s/n. Polígono Industrial Glorias Catalanas Tel. 785 93 34. Tarrasa (Barcelona)	149



# EXPOAVIGA



Expositor	Stand n.º
BEMBIG, S.A. – EB. EQUIPEMENT LTD. Ctra. Nacional 152. Km. 80 Tel. 857 00 25. Masías de Voltregá	5-6
BIG DUTCHMAN IBERICA, S.A. Ctra. de Salou, Km. 5 Tel. 30 59 45. Reus (Tarragona)	47-48
BUHLER MIAG, S.A. Gran Vía Carlos III, 58 C. Tel. 330 66 52. Barcelona-28	23-28
CARROCERIAS VICH, S.A. Teodoro de Mas, 37-39 Tel. 886 10 20/35. Vic (Barcelona)	121-122
CELULOSAS MOLDEADAS HARTMANN Tel. 682 03 50. Apatamonasterio (Vizcaya)	139-143
COIENPA, S.A. Trav. de las Cortes, 28 Tel. 240 87 03. Hospitalet de Llobregat (Barcelona)	597
COMERCIAL SOLER Y PALAU, S.A. Rocafort, 241, 2.º 4.ª Tel. 322 41 04. Barcelona-15	78-79
COMERCIAL SOLSONINA, S.A. Ctra. Torá, 41 Tel. 811 02 32. Solsona (Lérida)	69-71
COMERCIAL TECNICA INDUSTRIAL Leyva, 47 bis. Tel. 325 34 94. Barcelona	619
CONSTRUCCIONES METALICAS PUIG, S.A. Batán, 21-25 Tel. 30 58 45. Reus (Tarragona)	275-277
COPELE, S.L. Ctra. Nonduermas Tel. 84 07 25. El Palmar (Murcia)	49-53
COOPE-MUR Y SHAKERC Serret y Arbós, 20 Tel. 873 35 26. Manresa (Barcelona)	387
COPROSA Constancia, 71 Tel. 45 61 83. Sevilla-10	590-605

Expositor	Stand n.º
CREACIONES AVICOLAS ROYO Ctra. Riudoms, Km. 2. Tel. 31 55 06. Reus (Tarragona)	615-637
CRISTALERIA ESPAÑOLA, S.A. Paseo Castellana, 77 Tel. 456 01 61. Madrid-16	381
CUNICOLA INDUSTRIAL NULLENSE Paseo de Cataluña, 4 Tel. 60 27 23. Nulles (Tarragona)	17-19
DELOS, S.A. Tuset, 10, 3.º B. Tel. 228 63 01. Barcelona-6	264
DESOTO INTERNACIONAL, S.A. Avda. de Aragón, 104 Tel. 754 20 60/204 22 13. Madrid-27	150-151
DIBAPA San Francisco, 1-3. Tel. 751 20 97. Premià de Mar (Barcelona)	311-316
DIVASA Ctra. Sant Hipòlit Km. 71 Tel. 886 01 00. Gurb-Vic (Barcelona)	190-191
DIVERSEY, S.A.E. Provenza, 388, 2.º Tel. 258 17 00. Barcelona-25	656
DUNKE, S.A. Torrente Can Ollé, s/n. Tel. 560 26 99. Santa Perpètua de la Moguda (Barcelona)	419-421
EG ANRO, S.A. Pedro IV, 29-35, 6.º Tel. 309 01 08. Barcelona-18	325-326
ESYLESA Trav. de las Cortes, 365. Tel. 230 52 26. Barcelona-28	565-566
ESPECIALIDADES INDUSTRIALES SIERRA, S.A. Sierra de Meira, 6 Tel. 251 71 01. Madrid-18	54-57
EXTRONA, S.A. Pol. Ind. "Can Mir" Tel. 788 58 66. Viladecaballs (Barcelona)	1-4



# EXPOAVIGA



Expositor	Stand n.º
FARMAN, S.A. Apartado 236 - Ctra. Mata Km. 2 Tel. 790 54 13 - 790 20 42. Mataró (Barcelona)	65-68
FEARING INTERNATIONAL Creaton Road/Brixwort Northampton NNG ONDUR Tel. 0604/88 14 91	311-316
FIBOSA Ctra. Agustí, s/n. Tel. 47 64 52. Fornells (Gerona)	82
FORMAT AGRO COMPUTER AG. Rennweg 51 -Postfach 235 Tel. 061. 42 72 79 - 40200 Basel (Suiza)	329
GENERAL GANADERA, S.A. -GANAL Ctra. Real de Madrid, Km. 231-200 Tel. 120 15 54. Silla (Valencia)	30-38
GORDON JOHNSON IBERICA, S.A. Capitán Haya, 13 Tel. 455 17 60. Madrid-2	124-125
HAF, EDIFICIOS GANADEROS INTERNACIONALES, S.A. Urroz - Villa (Navarra) Tel. 32 40 30	63-64
HY-LO IBERICA, S.A. Pl. Castilla, 3, 2.º Tel. 318 64 62	242-247
IMASA Polígono Industrial Canaleta Tel. 31 01 62. Tárrega (Lérida)	164-167
INCASOL, S.A. Riera Salud, s/n. Tel. 666 15 94. Sant Feliu de Llobregat (Barcelona)	62
INDUSTRIAL AVICOLA, S.A. Paseo de San Juan, 18 Tel. 245 02 13. Barcelona-10	202-207
INDUSTRIAL GANADERA NAVARRA, S.A. Polígono Industrial de Areta, s/n. Tel. 33 08 12. Huarte (Pamplona)	96-104
INDUSTRIAS DIVAL Alberique, 33 Tel. 326 06 84. Valencia-8	76-77

# TOLSA S.A.

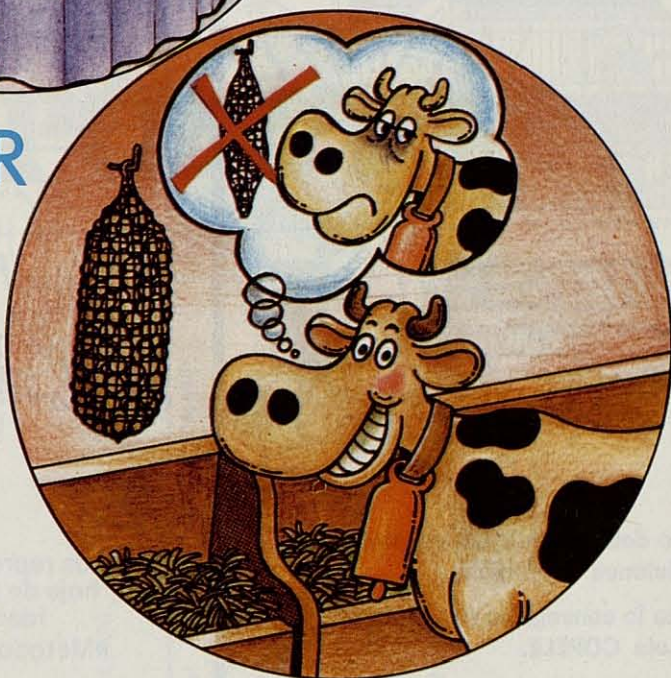


## BINDAR

EL AGLOMERANTE  
IDONEO PARA LA  
GRANULACION DE  
PIENSOS  
COMPUESTOS

## SANODOR

LA MEDIDA MAS  
EFICAZ PARA  
REGULAR EL NIVEL  
DEL AMONIACO EN  
SU GRANJA



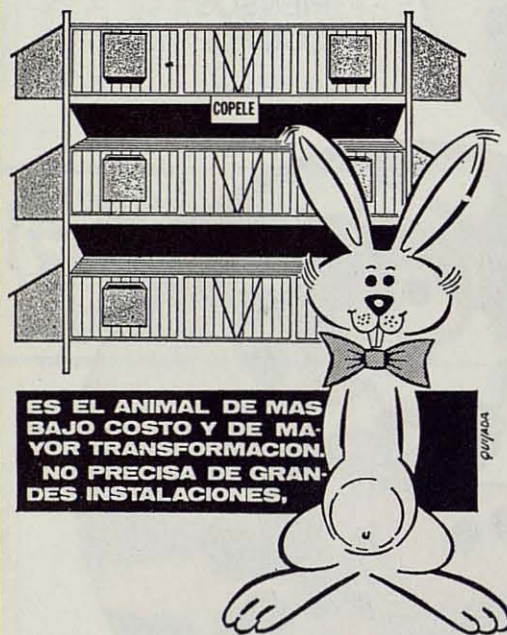
## TOLSA S.A.

### SECCION AGROPECUARIA

DOMICILIO SOCIAL  
Núñez de Balboa, 51, 4.º – Tel. (91) 274 99 00  
Madrid-1

DELEGACION NORDESTE  
Aribau, 320, entresuelo 4.ª – Tels. (93) 209 92 67 - 209 97 99  
Barcelona-6

# CRIAR CONEJOS ES RENTABLE



**ES EL ANIMAL DE MAS  
BAJO COSTO Y DE MA-  
YOR TRANSFORMACION.  
NO PRECISA DE GRAN-  
DES INSTALACIONES,**

...pero deben reunir las mejorés  
condiciones de higiene.

Esto lo conseguirá con material  
cunícola COPELE.

Pídanos información sin compromiso:  
**Comercial Pecuaria Levantina**  
**MATERIAL GANADERO**

## COPELE

Apartado 10 - Tels. 84 07 25 y 84 06 08  
EL PALMAR (Murcia)

Estamos reorganizando zonas de venta. Interesados en  
distribución diríjanse a la dirección indicada.

## Masalles, s.a.

LA ORGANIZACION CUNICOLA  
MAS ANTIGUA, IMPORTANTE Y  
CON MAYOR EXPERIENCIA.

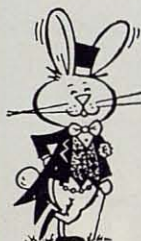
VENTA DE ESTIRPES  
SELECCIONADAS

INSTALACIONES TODOS TIPOS Y  
PRECIOS

ASESORAMIENTO Y MONTAJE DE  
GRANJAS

TODO PARA: CONEJOS, AVES,  
CERDOS, OVEJAS, CARACOLES.

Pida hoy mismo amplia información



Ventas y fábrica: Industria, 6  
Ripollet (Barcelona)  
Tel. (93) 692 18 24 y 692 09 89  
Ventas y granja: Dosrius, 38  
(Junto Parque Laberinto, de Horta)  
Barcelona (35)  
Tel. 229 58 47 y 229 25 71



## Granja Cunícola Ferrán

SELECCION EN CUNICULTURA

### Razas Puras

- Fortaleza
- Rusticidad
- Cada reproductor vá acompañado de  
hoja de pedigree garantizada con  
identificación en tatuaje
- Métodos de crianza en selección  
natural
- Miembro de la Sociedad Leonado  
de Borgoña
- Asesoramiento Técnico y consultas
- Envíos a toda España

Información y ventas:  
c/ Riera de la Torre, 2  
Apartado de Correos 106  
Tel.: (93) 794 00 01  
Granja: CAN FERRAN  
Tel.: (93) 794 15 27  
CANET DE MAR (Barcelona)

Expositor	Stand n.º
INDUSTRIAS GRIFOLL, S.A. Llibertad, 17 Tel. 31 69 14 . Reus (Tarragona)	89-95
INDUSTRIAS PLASTIC-METALL Camí Bassa Nova, 161. Tel. 31 14 54 - 58. Reus (Tarragona)	183-186
INDUSTRIAS PLASTICAL, S.A. Gran Via, 1.193, 5.º Tel. 314 00 50. Barcelona-28	21-22
INDUSTRIAS PLASTICAS "TRILLA" Balmes, s/n. Tel. 692 12 50. Ripollet (Barcelona)	388-389
INDUSTRIAS REUNIDAS BOSCH-MIQUEL-MARSE, S.A. Ctra. N-II, s/n. Tel. 56 02 50 - 56 02 75. Bell-Lloch (Lérida)	564
JARB, S.A. Santa Magdalena, 19 Tel. 892 08 78. Vilafranca (Barcelona)	158-160
LA NATIONALE - DUZONER SUR TREZEE Tel. 31 95 70 . 45250. Biare (Francia)	557-559
LA ELECTRICA INDUSTRIAL TAPIOL, S.A. Santa Bárbara, 1 Tel. 387 89 00. Badalona (Barcelona)	80-81
LOHMANN IBERICA, S.A. Pasaje del Cid, bloque E, 2 Tel. 889 23 65. Alcalá de Henares (Madrid)	222-224
LUBING IBERICA, S.A. Río Ulzama Tel. 24 73 37. Villava (Navarra)	147-148
MAQUINARIA CARRERA Paseo San Juan, Tel. 225 30 78-79. Barcelona-10	145-146
MASALLES, S.A. Industria, 6 Tel. 629 18 24. Ripollet (Barcelona)	12-13
MATERIAL AGROPECUARIO, S.A. Ctra. Arbós Km. 1.600 Tel. 893 53 51. Vilanova i la Geltrú (Barcelona)	179-182



# EXPOAVIGA



Expositor	Stand n.º
MEYN MACHINE FABRICK b.v. Moordeinde, 65 Tel. 02904 - 33 55. Oostraan (Holanda)	562-563
MOLDEADOS EN GENERAL, S.A. Partida Vijera, s/n. Tel. 240 12 63. Alcira (Valencia)	625-628
NOUTOL Cirilo Amorós, 74 Tel. 322 22 11. Valencia-4	123
PRODUCTOS AGROPECUARIOS ARAL, S.A. Apartado 408 Tel. 31 61 66. Reus (Tarragona)	39-46
PROGANASA General Margallo, 27, 1.º Tel. 279 86 65. Madrid	16
PROMAB, S.A. Diagonal, 578, ático Tel. 209 03 29. Barcelona-21	263
S.A. TARRAGONA Urgel, 143 Tel. 253 15 53. Barcelona-36	332-333
SAAP - S.A. AGRICOLA PECUARIA Molino, 20 Tel. 257 40 08. Ripollet (Barcelona)	328
SAHIVO Ctra. San Baudilio, s/n. Tel. 857 01 75. Maías de Voltregá (Barcelona)	595-603
SELFOC Torns, 22 Tel. 240 37 35. Barcelona-28	20
SILOS METALICOS ZARAGOZA, S.L. Polígono Ind. María de Huerva, Km. 14,5 Tel. 10 51 06. María de Huerva (Zaragoza)	14-15
SODE, S.A. Ctra. Villabona-Asteasu, s/n. Tel. 69 18 72/3. Asteasu (Guipúzcoa)	334
S.A. KROMSCHROEDER Industria, 54-62 Tel. 257 14 00. Barcelona-25	177

Expositor	Stand n.º
STAALKAT. B.V. 14, Hofstraat 7120. AB-AALTEN (Holanda)	96-104
STORK INTER-IBERICA, S.A. Princesa, 25 Tel. 248 20 04. Madrid-8	86-88
SUMER, LTD. Lauria, 64-66 Tel. 301 35 20. Barcelona-9	112-119
SUMINISTROS ILAGA Plaza Tetuán, 40-41. Tel. 226 92 07. Barcelona-10	632-635
TALLERES CASALS, S.A. Ctra. Camprodón, s/n. Tel. 72 01 50. Sant Joan de les Abadesas (Gerona)	74-75
TALLERES FLORES, S.L. Tel. 57 60 71. Lacunza (Navarra)	7-8
TECHNICON ESPAÑA, S.A. Llanos de Jerez, 2 Tel. 671 04 50. Coslada (Madrid)	262
TOLEDO ESPAÑOLA, S.A. Muntaner, 270, 3.º D. Tel. 209 25 22. Barcelona-21	60-61
<b>LABORATORIOS</b>	
C.H. BOEHRINGER SOHN INGELHEIM, S.A.E. Pablo Alcover, 31-33 Tel. 203 93 00. Barcelona-17	215-217
CENAVISA Paseo Prim, 34 Tel. 31 28 85- 31 24 49. Reus (Tarragona)	417-424
JOSE COLLADO Costa Rica, 35 Tel. 251 97 00. Barcelona-27	261
COOPER-ZELTIA, S.A. Avda. José Antonio, 26 Tel. 231 80 00. Madrid-14	395-400



Expositor	Stand n.º
CYANAMID IBERICA, S.A. Apartado 471 de Madrid Tel. 766 60 00. San Sebastián de los Resyes (Madrid)	342-347
DOW CHEMICAL IBERICA, S.A. Avda. Burgos, 109 Tel. 766 12 11. Madrid-34	236-240
DUPHAR VETERINARIA, S.A. Paseo Castellana, 180 Tel. 250 77 57. Madrid-16	299-303
ELANCO VETERINARIA, S.A. Apartado 585 Tel. 415 94 00. Madrid	225
INDUSTRIAS GMB, S.A. Virgili, 24 Tel. 346 81 11. Barcelona-30	265-266
INSTITUTO BAYER DE TERAPEUTICA EXPERIMENTAL, S.A. Calabria, 268 Tel. 250 48 95. Barcelona-19	406-411
INVESTIGACIONES QUIMICAS Y FARMACEUTICAS, S.A. Apartado de Correos, 201 Tel. 52 19 19. Tarragona	133-135
LA AUXILIAR DE INDUSTRIAS QUIMICAS Mallorca, 192 Tel. 253 26 00 - 323 19 50. Barcelona-11	288
LABIANA ANALITICA, S.A. Polígono Industrial Can Parellada, calle 13 Tel. 785 43 39. Les Fonts (Tarrasa)	379-380
LABORATORIOS CALIER, S.A. —INDUKERN Teodora Lamadrid, 7 Tel. 212 77 08. Barcelona-22	232-235
LABORATORIOS DR. ESTEVE, S.A. Avda. Virgen de Montserrat, 221 Tel. 256 03 00. Barcelona-26	317-322
LABORATORIO FITOQUIMICO CAMPS Y CIA., S.L. Ctra. N-152, Km. 24 Tel. 843 90 50. Llíssà de Vall (Barcelona)	331

# VETERIN FONGUSPRAY®

Antimicòtico - acaricida de aplicació dèrmica

CORTA EL PASO A LA TIÑA  
evita su transmissi3n al hombre



ANDREU

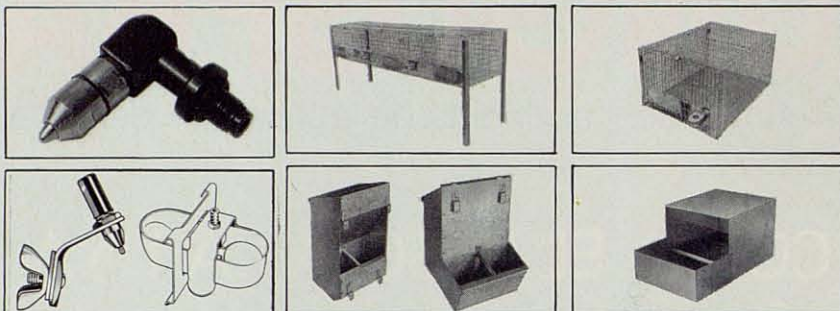
LABORATORIOS ANDREU

Moragas, 15 - BARCELONA-22



# Equipos completos REDDIS para cunicultura

PEQUEÑAS INSTALACIONES (CASERAS)  
 GRANDES INSTALACIONES (INDUSTRIALES)



Nuestros fabricados están contruídos con materiales de primera calidad, totalmente galvanizados, desmontables, sólidos, eficientes y sometidos a un riguroso control de calidad.

INDUSTRIAS GRIFOLL, S.A., bajo la marca REDDIS, dispone, además, de la gama más racional, completa y rentable de estufas y toda clase de material para Ganadería (AVICULTURA, PORCICULTURA, etc.)

INDUSTRIAS GRIFOLL, S.A. (INGRISA)  
 Plaza de la Libertad, 17. Tel. (977) 31 69 14. REUS (Tarragona)



# GROTEERMAN®

## JERINGA AUTOMÁTICA 2 cc.

- Permite inyectar un promedio de 2.500 dosis por hora.
- Es graduable desde 0,2 cc. hasta 2 cc.
- El dosificador es de alta precisión.
- Gran facilidad y suavidad en el manejo.
- Fácil esterilización.
- Pensada e ideada para toda clase de vacunas dentro de la capacidad de 2 cc. (Avicultura, ganadería y otras aplicaciones).
- Servicio garantizado de mantenimiento.

FABRICADA POR: COOPE/MUR  
 Apartado de Correos 214. Tel. (93) 873 35 26  
 MANRESA (Barcelona) España





Expositor	Stand n.º
LABORATORIOS HIPRA, S.A. Las Prades, s/n. Tel. 42 00 17. ext. 92. Amer (Gerona)	289-292
LABORATORIOS INTERVET, S.A. Apartado de Correos 3006 Tel. 21 98 00. Salamanca	269-271
LABORATORIOS IVEN Alcántara, 71 Tel. 402 22 00. Madrid-6	384
LABORATORIOS MAYMO, S.A. Paseo de GRacia, 129 Tel. 228 80 07. Barcelona-8	136-138
LABORATORIOS OVEJERO, S.A. Apartado 321 Tel. 987 57 00. León	305-310
LABORATORIOS REVEEX, S.A. Constantí, 6 y 8 Tel. 30 68 34. Reus (Tarragona)	352-355
LABORATORIOS SOBRINO, S.A. La Riba Tel. 29 00 01. Vall de Bianya (Gerona)	192-195
LABORATORIOS TABERNER, S.A. Castillejos, 352 Tel. 255 63 05. Barcelona-25	170-172
LABORATORIOS URIACH, S.A. Bruch, 49 Tel. 318 38 00. Barcelona-9	220-221
LABORATORIO VETERINARIO INTERNACIONAL, S.A. García Morato, 37 Tel. 30 39 23. Reus (Tarragona)	257-258
MERCK SHARP DONME Pedro Teixeira, 8, 9.ª planta. Tel. 455 20 50. Madrid	248-250
PROCIDA IBERICA, S.A. Edif. Roussell. Calle San Rafael, s/n. Ctra. Nacional I (por Fuencarral) Km. 14 Alcobendas (Madrid)	336-337



Expositor	Stand n.º
PRODUCTOS NEOSAN, S.A. Francisco Tárrega, 16-18 Tel. 352 10 61. Barcelona-27	306-308
SALSBURY LABORATORIES, S.A. Avda. Alfonso XIII, 21 Tel. 416 03 12. Madrid-2	338
SMITH KLINE & FRENCH, S.A.E. Paseo de la Castellana, 127, 1.º C. Tel. 455 51 44. Madrid-16	162-163
S.P.E. SHELL, S.A. Barquillo, 17 Tel. 410 05 61. Madrid-4	218-219
TOLSA, S.A. Aribau, 320, ent. 4.º Tel. 209 97 99. Barcelona-6	658-659
XANCO UPJOHN, S.A. Temple, 17. Tel. 331 99 50. Barcelona-4	153-154
<b>PRENSA AVICOLA Y GANADERA</b>	
CUNICULTURA Real Escuela de Avicultura Plana del Paraíso, 14 Tel. 792 11 37. Arenys de Mar (Barcelona)	175-176
EL GANADERO PRACTICO Dr. Federico Rubio y Galí, 95, esc. 1.ª 3.º, E. Tel. 233 18 08. Madrid	341
ESPAÑA GANADERA Conde de Peñalver, 47, 4.º D. Tel. 402 05 99. Madrid	382-A
SELECCIONES AVICOLAS Real Escuela de Avicultura Plana del Paraíso, 14 Tel. 792 11 37. Arenys de Mar (Barcelona)	175-176
<b>SECTOR ANIMALES DE COMPAÑIA</b>	
ACUARAMA SAN JORGE Sagrera, 117 Tel. 251 51 15. Barcelona-27	518-519

Expositor	Stand n.º
ANGEL BLANCO SERNA Ctra. de Mahora, Km. 2 Tel. 22 29 50. Albacete	507
ARTICAN, S.A. Pedro Muguruza, 1, 3.º Tel. 457 61 52. Madrid-13	510-511
ASOCIACION DE PEQUEÑOS ANIMALES Princesa, 24 Madrid-8	543
BRYOCAN Miguel Román, 60 Tel. 337 69 82. Hospitalet de Llobregat (Barcelona)	529
CAMPOFRIO Fundación Laboral Sonsoles Bellbé Burgos	542
CONSIBER, S.A. Francisco Sancha, 10 Madrid-34	536
CREACIONES ARPE Alquerías de Bellber, 85 Tel. 349 12 16. Valencia-15	512
ÇRIP-CAN Ramiro de Maeztu, 31 Tel. 214 50 46. Barcelona-24	522
DEPEC, S.A. París, 124 Tel. 322 49 12/ 239 18 49. Barcelona-36	534-535
DERIVADOS DEL ALAMBRE, S.A. Ctra. de Olot, s/n. Tel. 854 03 75. Masías de Rosa (Barcelona)	502
DUPHAR VETERINARIA, S.A. Paseo de la Castellana, 180 Tel. 250 77 57. Madrid-16	508
EXOTIQUARIUM (FILTROS EHEIM-ALIMENTOS SERA) Doce de Octubre, 34 Tel. 274 22 81. Madrid-9	530-531

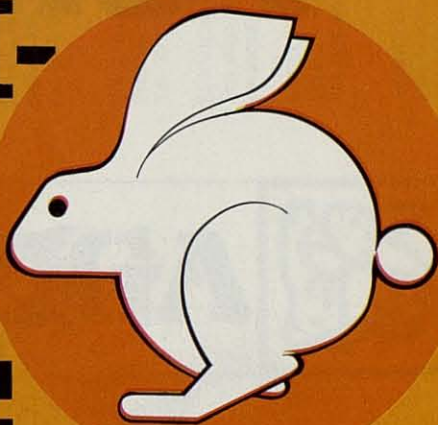


# EXPOAMIGA



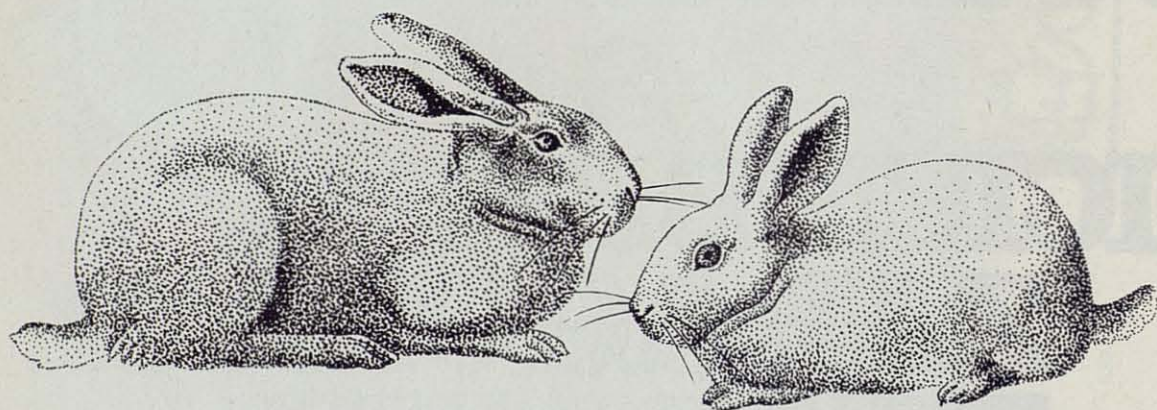
Expositor	Stand n.º
GARBEP, S.A. Isaac Peral, 8. Pol. Industrial n.º 1 Tel. 371 81 90. Sant Just Desvern (Barcelona)	521
ICTIO, S.A. Londres, 35 Tel. 239 18 49. Barcelona-29	533
IMPORT EXPORT INTERZOU, S.A. Paseo de San Juan, 18 Tel. 245 73 28. Barcelona-10	503-504
JOAQUIN HERNANDEZ MARTIN Alquería de Aznar, 10 Tel. 334 27 64. Valencia-20	501
LABORATORIOS REVEEX, S.A. — Animales de compañía Constantí, 6 y 8 Tel. 30 68 34. Reus (Tarragona)	505
LABORATORIOS TABERNER, S.A. Castillejos, 352 Tel. 255 63 05. Barcelona-25	516-517
LIVE ANIMALES, S.A. P.O. Box 67 Tel. 799 41 22. Vilassar de Mar (Barcelona)	514
MANUFACTURAS METALURGICAS RSL Col. 43 Tel. 691 00 52. Ripollet (Barcelona)	528
MONT ACUATIC Comandante Benítez, 25 Barcelona-28	527
PAESA Montaña, 33 Tel. 658 23 37. Viladecans (Barcelona)	509
PET-BON Ctra. de Andalucía a Getafe Km. 0,600 Pol. Los Angeles "Getafe". Tel. 695 20 13. Madrid	532
PRODUCTOS GREEK Consejo de Ciento, 31 Tel. 243 29 99. Barcelona	513

**VI  
SYMPOSIUM  
DE CUNI-  
CULTURA  
3-4  
DICIEMBRE  
ZARAGOZA'81**



**ASOCIACION ESPAÑOLA  
DE CUNICULTURA**

# Cunicultura rentable.



¿ Quiere aumentar los beneficios de su conejar ?  
Use Lerbek,\* el coccidiostático Dow de gran eficacia.  
Pida más información a:

SERVICIO TECNICO AGRICOLA  
DOW CHEMICAL IBERICA, S.A. AVDA. DE BURGOS, 109 MADRID-34  
TFNOS: 7661211-7661411

Lerbek\*

Lerbek\* es un producto de Dow Chemical.



(\*) Marca Registrada - The Dow Chemical Company

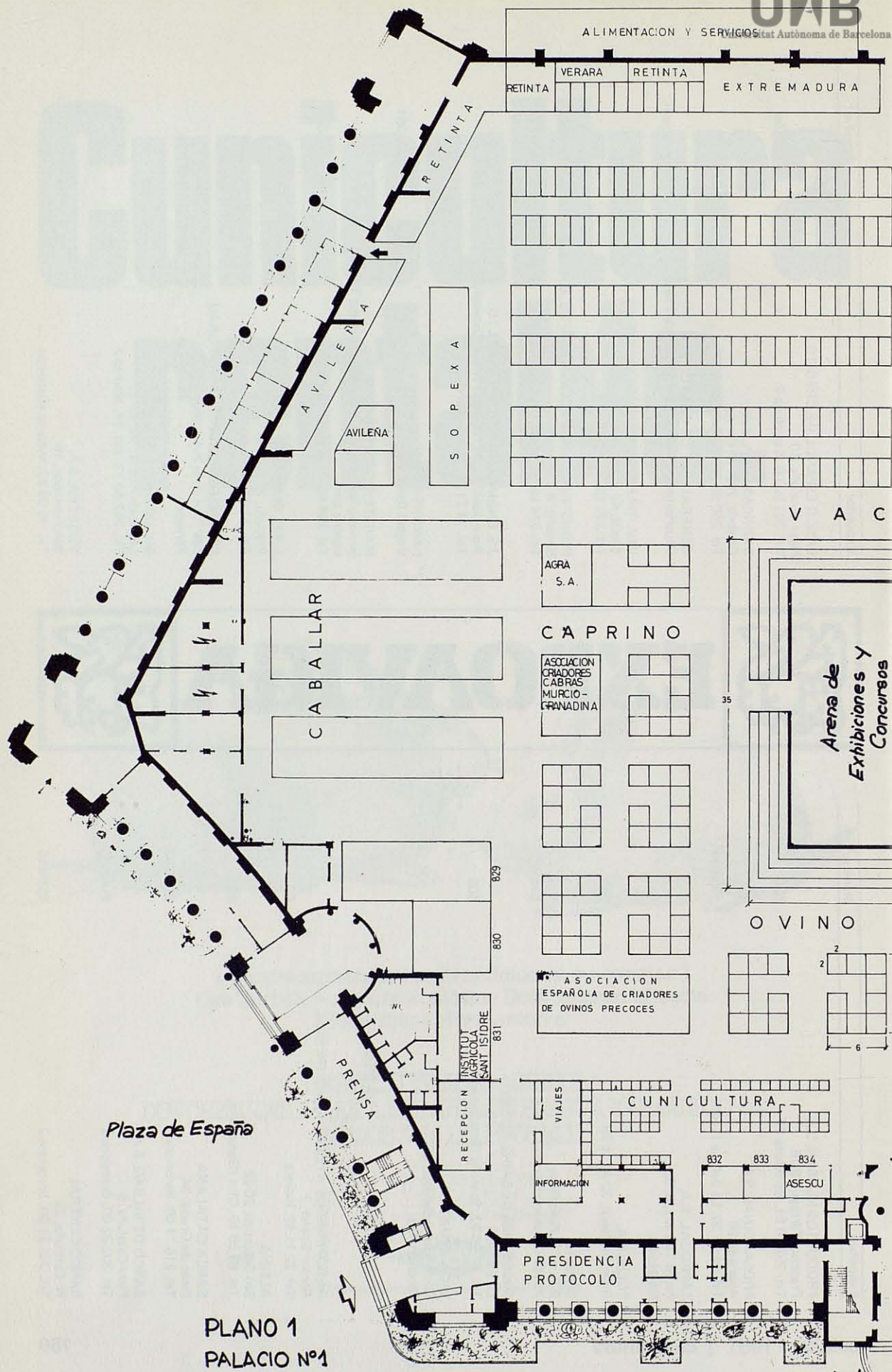
Expositor	Stand n.º
PRODUCTOS NEOSAN, S.A. Francisco Tárrega, 16-18 Tel. 352 10 61. Barcelona-27	520
PROSANDINAS, S.A. Apartado 28 Tel. 64 19 30. La Bañeza (León)	538-539
SAPROGAL, S.A. Pedro Teixeira, 8, 3.º Madrid-20	541
SOLIS, S.A. Roberto Bassas, 32-34. B-28	540
SOPRAL B.P. n.º 5 Pont-Rean 35580 Guichen (Francia)	515
SUCESORES DE SAINZ ROZAS La Verde, 5 Tel. 66 06 92. Santoña (Santander)	506
VIDA ACUATICA Comandante Benítez, 25 Barcelona-28	
VARIOS	
AGROPIRINEOS AYERBE – LAW IBERICA, S.A. Rector Sinclar, 7 Tel. 22 11 49. Huesca	9
ALSINA San Sebastián, 20-22 Tel. 69 30 16. Olot (Gerona)	631
BANCA CATALANA Paseo de Gracia, 84 Tel. 215 71 00. Barcelona	802-803
BANCO DE BILBAO, S.A. Plaza Cataluña, 5 Tel. 302 32 00. Barcelona-2	Furgón
BANCO CENTRAL Pl. Cataluña, 23 Tel. 302 22 00. Barcelona-2	255-256



# EXPOAVIGA



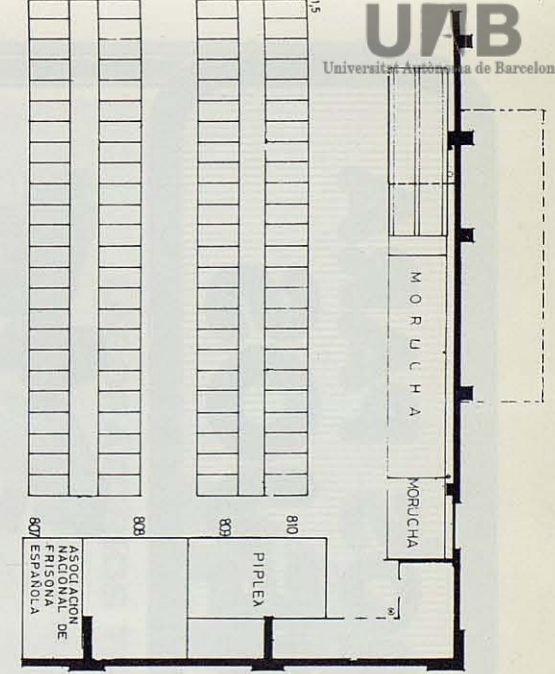
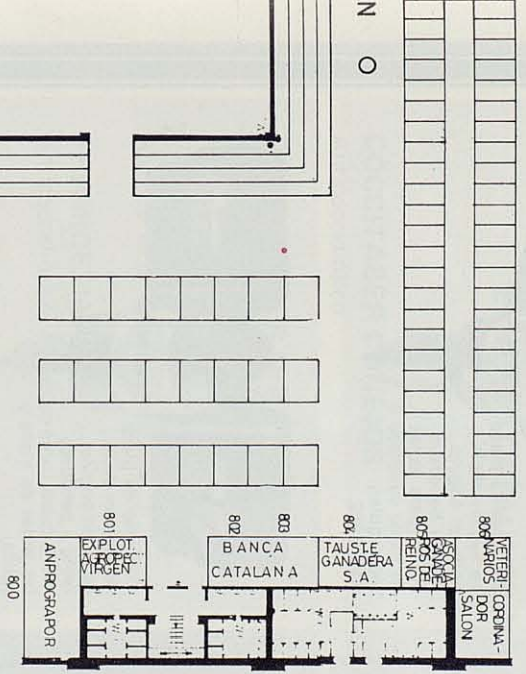
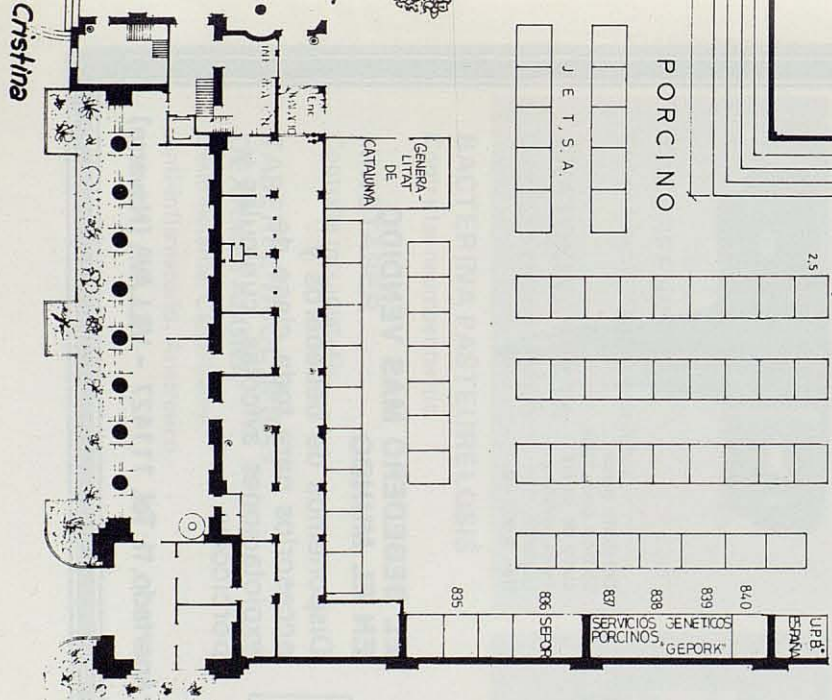
Expositor	Stand n.º
BANCO ESPAÑOL DE CREDITO Plaza Cataluña, 10 Tel. 301 92 00. Barcelona-2	Furgón
BIOINGENIERIA, S.A. Calabria, 202. Entlo. A. Tel. 250 99 70. Barcelona	560
GENERALITAT DE CATALUNYA Departament d'Agricultura, Ramaderia i Pesca	Palacio n.º 1
IMV. TIAP, S.A. Alcalá, 42 Tel. 222 82 20. Madrid-14	383
INDUSTRIAS Y ALMACENES PABLOS, S.A. Samaria, 4 Tel. 274 08 01. Madrid-9	413-414
J.S. ENGINEERING (NORFOLK) LTD. Roundwell Works, Derehan Road, Coslessey Tel. 74 21 56. Norwich, NR 5 OSB	600
LANDWERK B.V. Veghel (Holanda)	350-351
MINISTERIO DE SANIDAD Servicio Social de Higiene y Seguridad del Trabajo Dulcet, s/n. Tel. 204 45 00 ext. 226. Barcelona-34	375-376
S.B.C. DIAMANT Pradella, 29 Tel. 37 83 56. Zaragoza	339
SERVICIOS AGROPECUARIOS GRAU San Juan de la Peña, 386 Zaragoza	178
SOLIXPORT, S.A. López de Hoyos, 70, 2.º 1.ª Tel. 262 50 73. ext. 74. Madrid-2	311-316
VEGETRA, S.A. San Francisco, 16 Tel. 45 06 82. Vinaroz (Castellón)	386



Plaza de España

PLANO 1  
 PALACIO Nº1

Avda. a



Pza. del Universo

NOTA: Advertimos a nuestros lectores que la reproducción de estos planos se ha hecho un mes antes de la apertura del Salón, por lo que es posible alguna modificación hasta el momento de la inauguración del certamen en la situación de los stands y las firmas que los ocupan e incluso la presencia de nuevos expositores no reflejados aquí ni en la relación anteriormente expuesta.

# BEBEDEROS PARA CONEJOS



Bebedero montado directamente sobre el tubo PVC rígido 22 x 22  
INOX. Ref. 4.001  
TUBO. Ref. 4.101



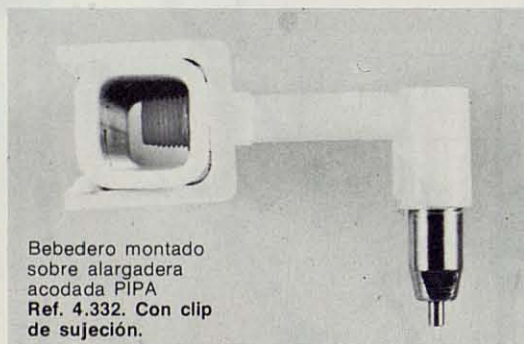
Conjunto de placa de fijación INOX., codo en ángulo recto y bebedero INOX. (para jaulas de malla cuadrada o rectangular).  
Ref. 9.002



Bebedero INOX., montado sobre alargadera.  
DE 55 mm. Ref. 4.304  
DE 90 mm. Ref. 4.307  
DE 120 mm. Ref. 4.305



Conjunto de placa de fijación INOX., codo en ángulo recto y bebedero INOX. (para todas las jaulas de malla y varilla).  
Ref. 9.003



Bebedero montado sobre alargadera acodada PIPA Ref. 4.332. Con clip de sujeción.



Conjunto placa fijación para toda clase de jaulas, malla, varilla y cemento.  
Ref. 9.003 - B



**EL BEBEDERO MAS VENDIDO EN EL MUNDO**

Disponemos de bebederos y accesorios para toda clase de explotaciones avícolas, cunículas y porcícolas.

LUBING IBERICA, S.A. - Ulzama, 3-Apartado, 11- Tel. 111427 - VILLAVA (Navarra)





## **LABORATORIOS TABERNER, S.A.**

Castillejos, 352 - BARCELONA-25. Teléfono 255 63 05\*

### **EXTENSO CATALOGO CUNICOLA: SOLICITELO**

#### **COCCITABER CONEJOS**

Anticoccidiósico.

#### **DERMOTABER SPRAY**

Acaricida. Fungicida.

#### **ENTEROTABER**

Antidiarréico. Enteritis mucoide.

#### **FRAMICETINA C.V.**

Anticoccidiósico. Antidiarréico.

#### **GENOTABER-E**

Estrógeno vitaminado.

#### **TABERCICLINA-S**

Tetraciclina potenciada y vitaminada.

#### **TABERFENICOL**

Cloranfenicol 10% hidrosoluble.

#### **ANATOXINA MIXTA**

Contra las enterotoxemias.

#### **BACTERINA PASTEURELOSIS**

Contra las neumoenteritis.

#### **MIXOTABER**

Contra la mixomatosis.

#### **TABERFENICOL SPRAY**

#### **DEXAMETASONA**

Desinfectante. Cicatrizante.

Anti-inflamatorio. Anestésico.

#### **TABERKIN-STRESS**

Asociación antibiótica, quimioterápica y vitamínica.

#### **TABERLAC**

Galactógeno.

#### **TABERVIT**

A-D<sub>3</sub> -E y Complejo B.

Choques vitamínicos.

#### **TABERVIT AMINOACIDOS**

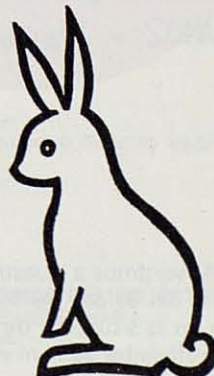
Choque vitamínico-aminoácido total hidrosoluble.

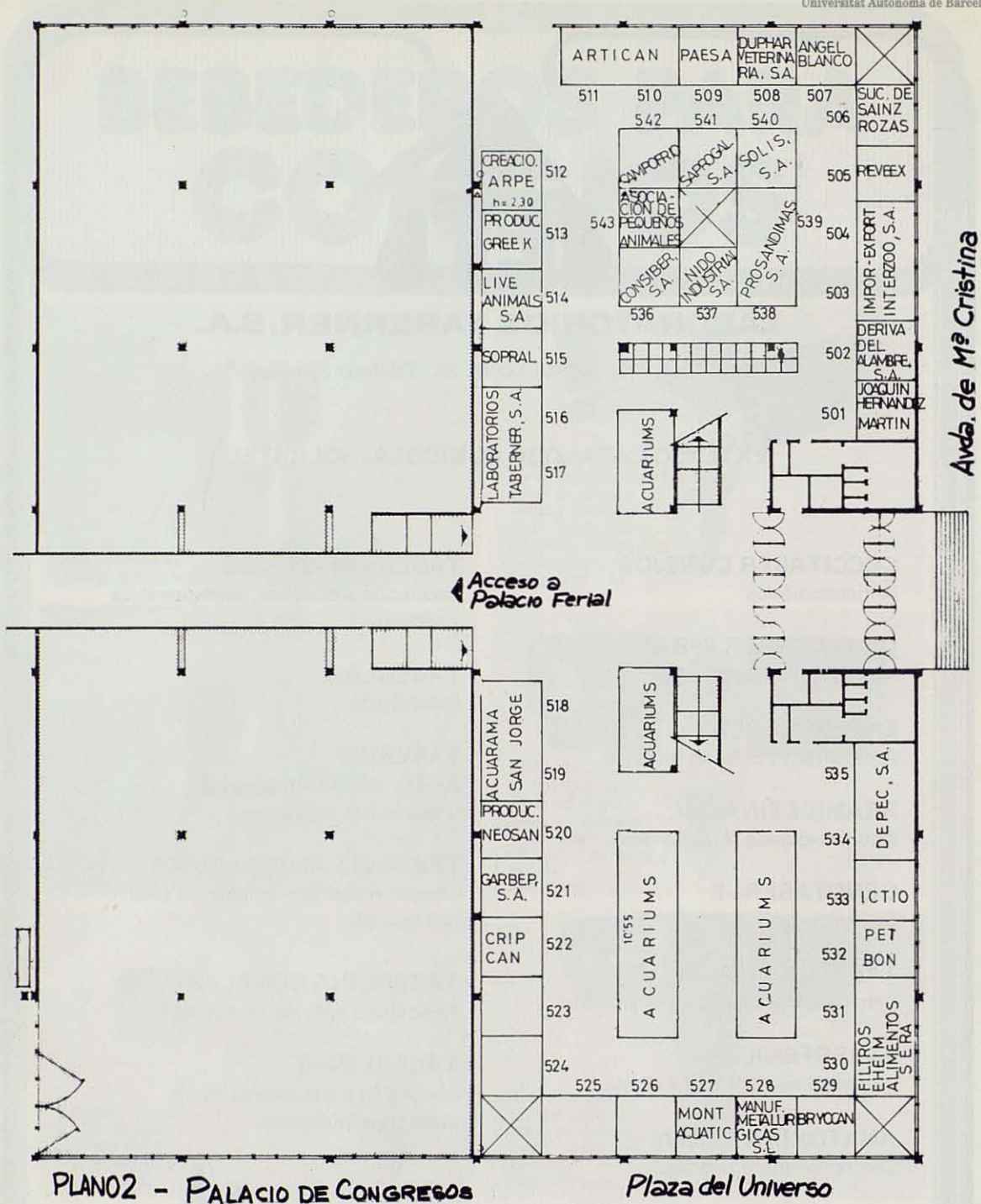
#### **TABERGINA COMPLEX**

Antibiótico polivalente inyectable.

#### **TABERKIN-S**

Prevención y tratamiento de los procesos respiratorios.





NOTA: Advertimos a nuestros lectores que la reproducción de estos planos se ha hecho un mes antes de la apertura del Salón, por lo que es posible alguna modificación hasta el momento de la inauguración del certamen en la situación de los stands y las firmas que los ocupan e incluso la presencia de nuevos expositores no reflejados aquí ni en la relación anteriormente expuesta.

# TRIBACTINA<sup>®</sup>

## premix

ESTEVE

Premezcla medicada  
de uso en piensos  
para cerdos, aves  
y conejos

- control de infecciones (clínicas y subclínicas) en las colectividades ganaderas

- estados de stress
- estimulante del crecimiento y de las producciones (carne, huevos)

Asociación nitrofuránica  
con acción a triple nivel!

- **INTESTINAL**
- **SISTEMICO**
- **UROGENITAL**

Presentación:  
Premezcla en polvo. Envases de 5 y 25 kgs



**LABORATORIOS DEL DR. ESTEVE, S. A.**  
DIVISION DE VETERINARIA  
Av. Virgen de Montserrat, 221  
BARCELONA-13 Tel. 256 03 00

## LA CRIA DE LOS CONEJOS MUCHO MAS RENTABLE CON

### PIENSOS

# Ganador

MANRESA - GIRONA  
Fabricados por PICROSA

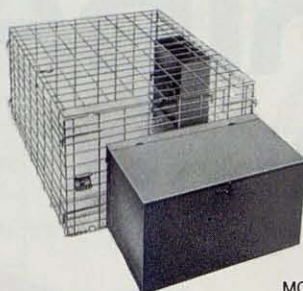
### LA MEJOR TECNICA AL SERVICIO DE LA ALIMENTACION ANIMAL

MANRESA:  
Francesc Moragas, 12  
Tel. 873 55 00  
Télex: 51350

GIRONA:  
Ctra. Girona a Banyoles, Km. 2  
Tel. 20 75 50

## JAULAS SISTEMA LINEAL P.10

CUNICULTURA



MOD. VERSATIL

- 1 MODELO DE JAULA PARA
- 4 VARIANTES O UTILIDADES

NIDAL INTERIOR O EXTERIOR  
TOLVA SENCILLA O DOBLE  
FORRAJERA INCORPORABLE  
METALICA Y DESMONTABLE

**SELFOC**  
*Fomento Ganadero*

VENTAS: TORNOS, 22  
BARCELONA - 28

### UNION TECNICAS CUNICOLAS

# UNITEC

Apartado 398  
REUS (Tarragona)  
Tel. (977) 85 02 15

## FLAT-DECK

CON NIDAL INTERIOR  
CON NIDAL EXTERIOR

## CALIFORNIA

## BATERIAS

UNO, DOS O TRES PISOS

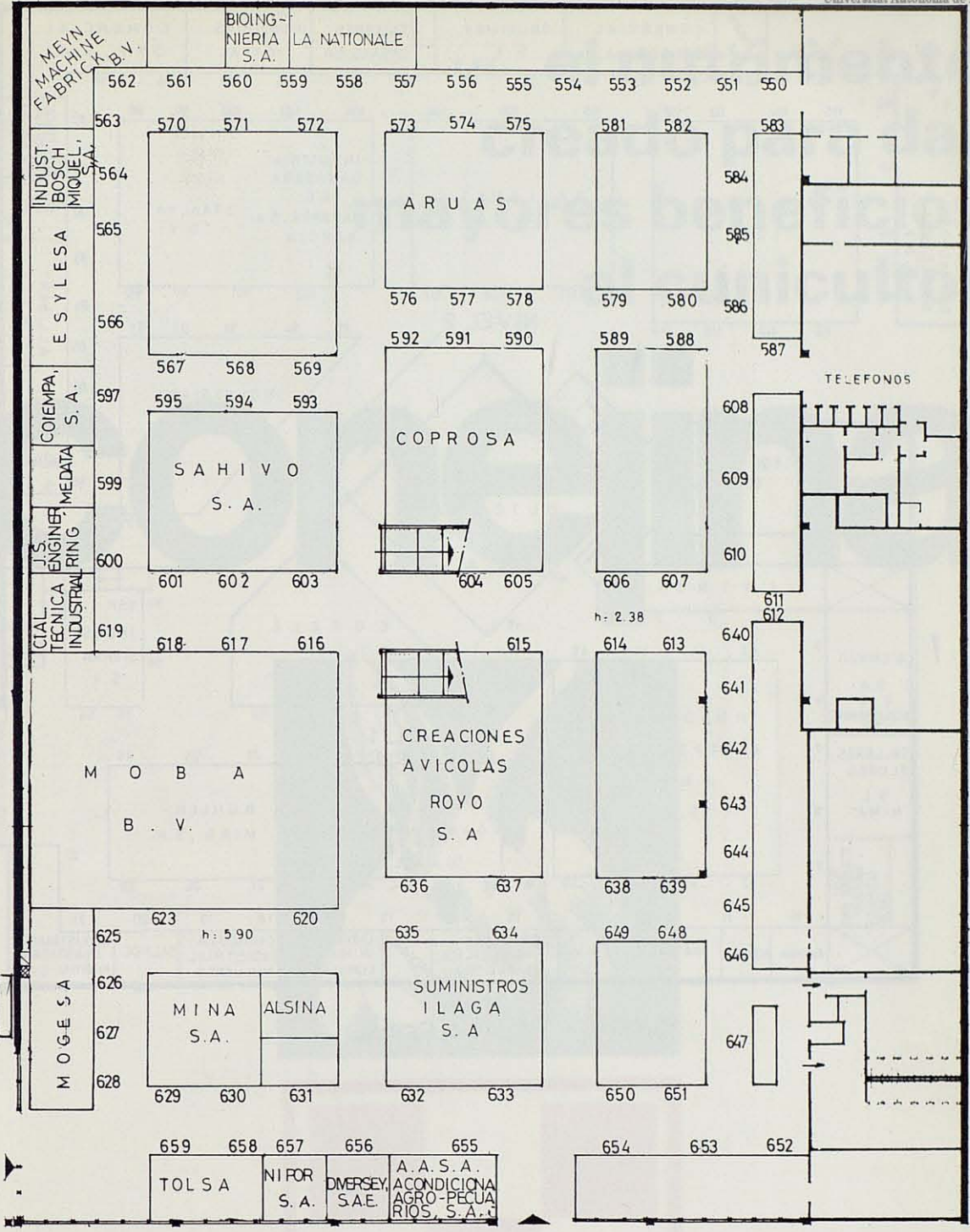
## TOLVAS, BEBEDEROS

BOYA O CHUPETE, ETC.

TECNICOS EN CUNICULTURA NOS HE-  
MOS UNIDO PARA OFRECER AL CUNI-  
CULTOR EL MATERIAL ADECUADO PA-  
RA CADA EXPLOTACION, INDUSTRIAL O  
FAMILIAR.

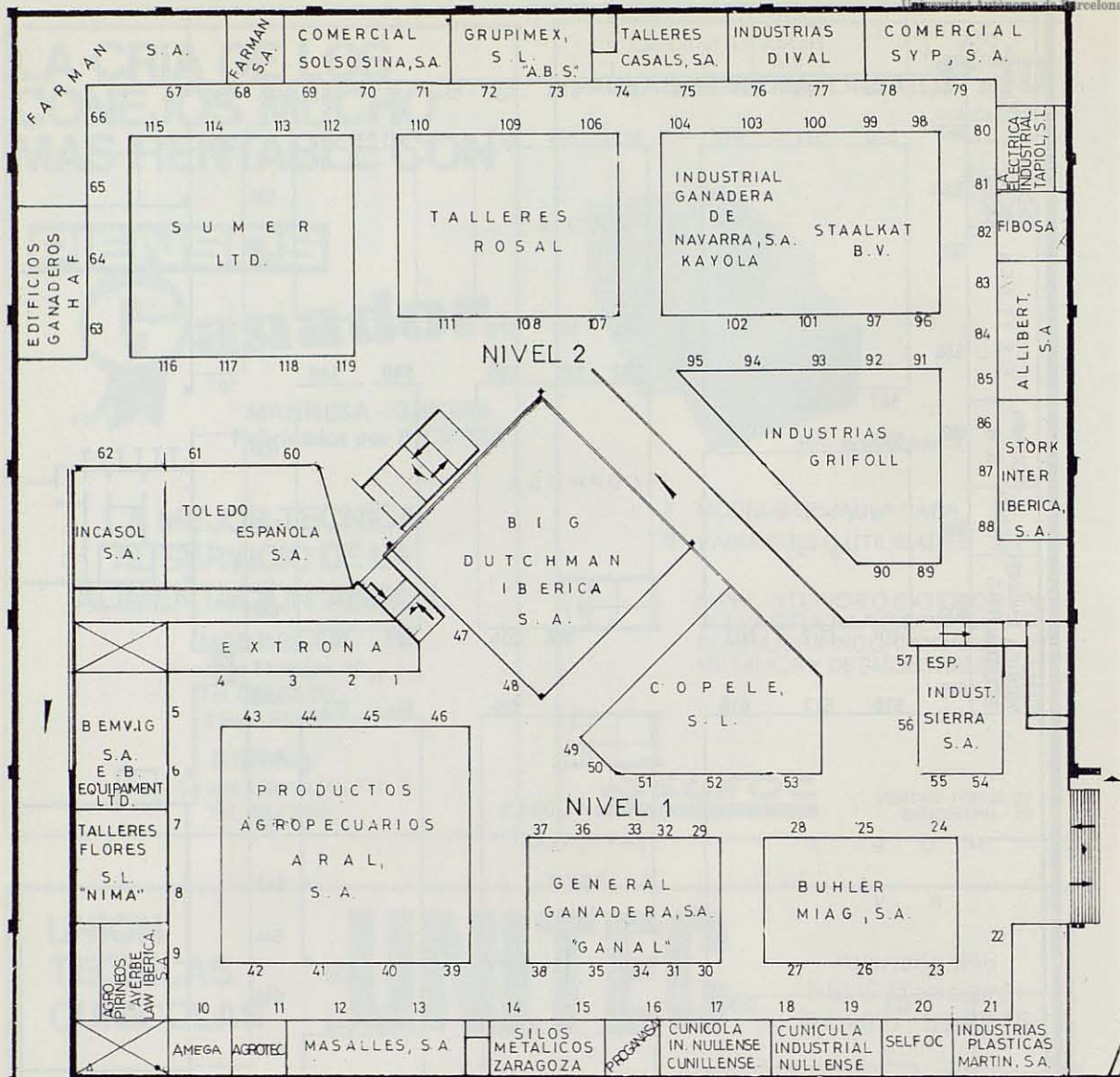
COMO LA UNION HACE LA FUERZA,  
OFRECEMOS NUESTRA EXPERIENCIA A:  
ASOCIACIONES, GRUPOS O COOPERATI-  
VAS DE CUNICULTORES, PARA ADQUI-  
RIR JAULAS Y MATERIAL AUXILIAR A  
PRECIO DE COSTE SIN INTERMEDIARIOS.

### SOLICITEN CATALOGOS



**PLANO 3 Bajos del Palacio de Congressos**

NOTA: Advertimos a nuestros lectores que la reproducción de estos planos se ha hecho un mes antes de la apertura del Salón, por lo que es posible alguna modificación hasta el momento de la inauguración del certamen en la situación de los stands y las firmas que los ocupan e incluso la presencia de nuevos expositores no reflejados aquí ni en la relación anteriormente expuesta.

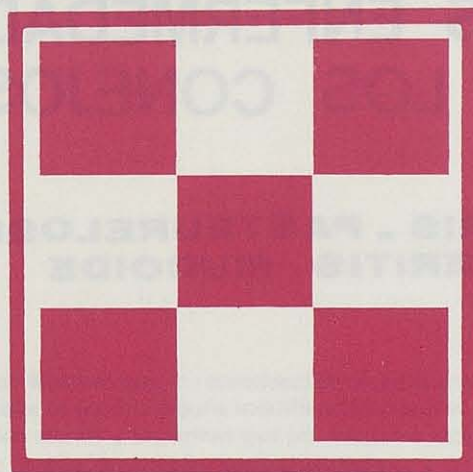
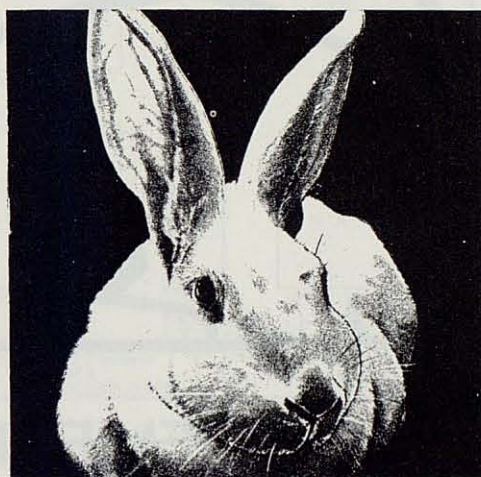


PLANO 4 - PALACIO FERIAL

NOTA: Advertimos a nuestros lectores que la reproducción de estos planos se ha hecho un mes antes de la apertura del Salón, por lo que es posible alguna modificación hasta el momento de la inauguración del certamen en la situación de los stands y las firmas que los ocupan e incluso la presencia de nuevos expositores no reflejados aquí ni en la relación anteriormente expuesta.

**el nutrimento  
creado para dar  
mayores beneficios  
al cunicultor**

# **conejeña**



**Gallina Blanca Purina**

# LEPORIN

# Lafi



**CURA Y PREVIENE  
LAS ENFERMEDADES  
DE LOS CONEJOS**

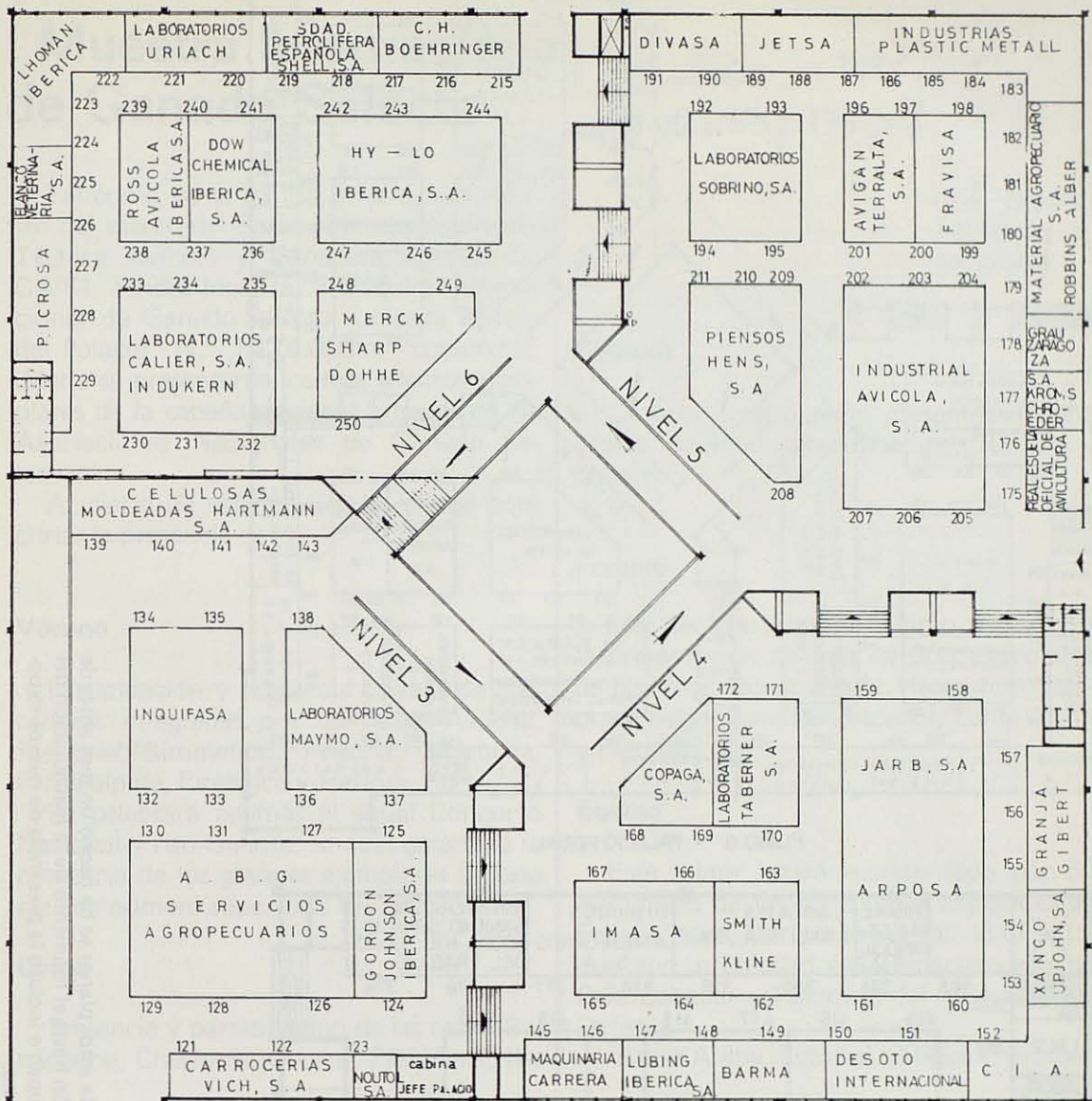
**COCCIDIOSIS - PASTEURELOSIS  
ENTERITIS MUCOIDE**

# Lafi

**LABORATORIO FITOQUIMICO CAMPS y CIA S.L.**

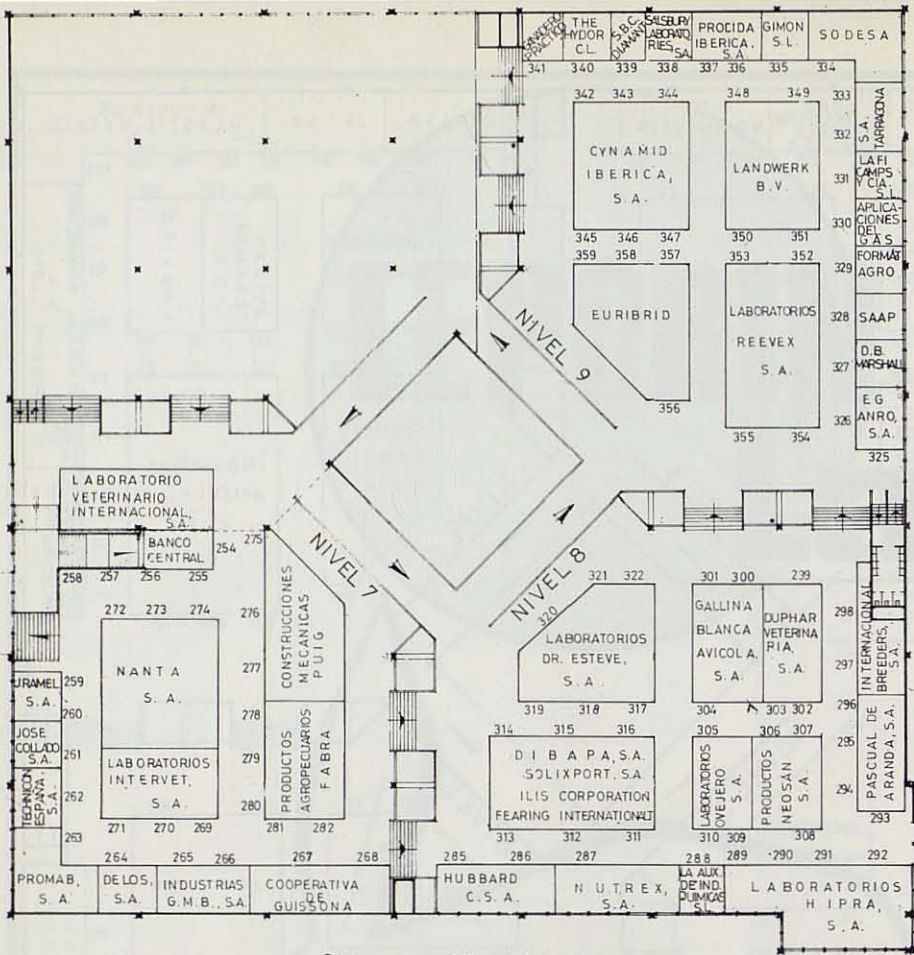
ctra. nacional 152 - km. 24 LLISSA DE VALL (Barcelona)



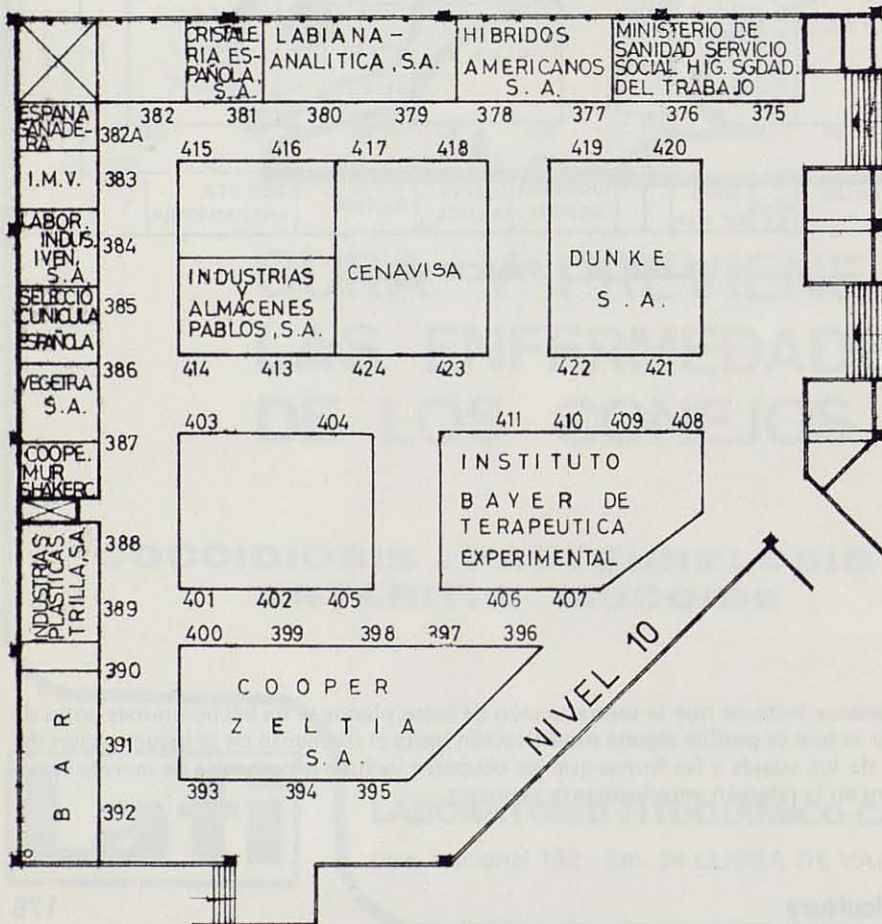


PLANO 5 - PALACIO FERIAL

NOTA: Advertimos a nuestros lectores que la reproducción de estos planos se ha hecho un mes antes de la apertura del Salón, por lo que es posible alguna modificación hasta el momento de la inauguración del certamen en la situación de los stands y las firmas que los ocupan e incluso la presencia de nuevos expositores no reflejados aquí ni en la relación anteriormente expuesta.



PLANO 6 - PALACIO FERIAL



PLANO 7 - PALACIO FERIAL

NOTA: Advertimos a nuestros lectores que la reproducción de estos planos se ha hecho un mes antes de la apertura del Salón, por lo que es posible alguna modificación hasta el momento de la inauguración del certamen en la situación de los stands y las firmas que los ocupan e incluso la presencia de nuevos expositores no reflejados aquí ni en la relación anteriormente expuesta.