

DOCTOR ANDREU S.A.

# cunicultura

PUBLICACION BIMESTRAL  
JUNIO 1981

31



# ...a cuerpo de Rey !



## **EL SOL SA**

Los piensos **EL SOL SA** para conejos proporcionan a los animales el más completo alimento para cubrir sus necesidades de reproducción y engorde.

Todo cunicultor, tanto industrial como aficionado, puede estar seguro de criar a sus conejos a cuerpo de rey, con piensos **EL SOL, S. A.**

**PIENSOS EL SOL, S. A.**

Lepanto, 1-15. — Vilafranca del Penedés. — Tel. 890 37 00

# cunicultura

Vol.: VI · 31 · 1981

Publicación bimestral de la

## REAL ESCUELA OFICIAL Y SUPERIOR DE AVICULTURA

Plana del Paraíso, 14  
Teléfono (93) 792 11 37  
Arenys de Mar (Barcelona)

Editor y Director:  
J.A. Castelló Llobet

Dirección técnica y  
Coordinación:  
F. Lleonart Roca

### Consejo de Redacción:

J. Camps Rabadá  
P. Costa Batllori  
F. Mestres Durán  
O. Rovellat Masó  
Toni Roca  
R. Valls Pursals

Dirección artística y  
publicidad:  
E. García Martín

Impresión: Gráficas Condal  
Clot, 102-104. Barcelona  
Depósito legal B. 23782-1976  
ISSN 0210-1912

CUNICULTURA, primera revista especializada en cría, explotación, alimentación, patología y fomento de la explotación racional del conejo.

Revista especializada en que aparecen artículos originales y reproducciones y traducciones de otras publicaciones científicas o de divulgación o de estudios publicados por Centros Experimentales de todo el mundo especializados en la materia, para lo cual se cuenta con la debida autorización.

### PORTADA

Inspeccionando la calidad del secado de las pieles en las instalaciones del matadero CUNICARN, de Vimbodi (Tarragona)

# SUMARIO

76	<b>Editorial</b>
	<b>Trabajos originales</b>
77	Anomalías dentarias "Dientes largos"
	<b>Manejo y construcciones</b>
78	Recientes novedades sobre técnicas de manejo en cunicultura
84	Datos para la selección de un buen manejo y adecuadas instalaciones
87	La adopción puede salvar muchos gazapos
93	Necesidad del control ambiental en los conejares de gran tamaño
95	El conejo puede ser una especie ganadera
	<b>Higiene y patología</b>
97	Tratamientos: métodos y medicamentos
103	Parasitosis del conejo
	<b>Alimentación</b>
104	Los piensos poco apetitosos pueden inducir a un descenso del peso
106	<b>Noticario</b>
111	<b>Legislación</b>
112	<b>Mercados</b>
113	<b>Guía comercial</b>
114	<b>Indice de anunciantes</b>

### Precios de suscripción para 1 año

España . . . . .	900 Ptas.
Portugal . . . . .	750 Escudos o 14 \$ USA
Resto extranjero . . . . .	19 \$ USA

Ejemplar suelto: España, 150 Ptas.
Portugal, 140 Escudos o 2,50 \$ USA
Resto extranjero, 3,25 \$ USA

## Modas y costumbres

Hemos observado una serie de cambios de tendencia en materia de alojamientos para conejos. Hace años "privaban" las jaulas de batería, posteriormente se iniciaron las de tipo "flat-deck" y "californianas" y las tendencias de más de un constructor ha ido evolucionando a tenor de los éxitos o fracasos de sus clientes.

Unos compraron unos bebederos que a la postre tuvieron que cambiar, otros compraron unas tolvas tan próximas a los bebederos que el pienso se humedecía, otros adquirieron unos soportes que eran auténtico vivero de ratones, otros unas jaulas que a pesar de todo lesionaban tremendamente las patas... y así no terminaríamos nunca. Pero por lo visto, las experiencias a costa de los cunicultores continúan con sofisticaciones que encarecen sin necesidad, con aplicación de mecanismos no demasiado probados, con cambios en la utilidad de los nidales, situación de las puertas, herbolarios, etc.

Hubo la moda de los nidos abiertos dentro de la jaula, ahora parece que es más conveniente que estén fuera y cerrarlos ¿en qué quedamos?; se ensayaron jaulas de monta libre controlada que nunca sirvieron para tal fin; se han probado todo tipo de nidales sin éxito, etc. lo que demuestra, digan lo que digan, que la jaula ideal está todavía por descubrir.

Recientemente estamos asistiendo a la presentación de jaulas que copian modelos extranjeros y apreciamos que hay deseos de volver a las baterías de pisos pero con limpieza automatizada, para hacer más rentable la inversión de los edificios en búsqueda de una mayor densidad animal, pero ¿se calculan los gastos de mantenimiento?, por ejemplo.

En principio y por experiencia propia, creemos que sólo después de muchos meses uno puede apreciar si se hizo o no una buena compra. Los inventos y novedades nos parecen muy bien, pero siempre cabe matizarlos para el lugar en que van a ser emplazados. Adquirir el equipo adecuado nos damos cuenta de que es una de las decisiones más delicadas del cunicultor y de ello dependerá no sólo la rentabilidad sino toda una serie de inconvenientes o ventajas de acuerdo con lo que se desee y siempre contando con el dicho de que ivale más loco conocido que sabio por conocer!



# EXPOAVIGA

SALON INTERNACIONAL  
DE LA TECNICA AVICOLA  
Y GANADERA

# 81

3/4/5/6 Noviembre 1981



RECINTO FERIAL - BARCELONA (ESPAÑA)

**FOIM**  
INSTITUCION FERIAL  
DE BARCELONA



# EXTRONA

sociedad anónima

Fábrica de jaulas y accesorios  
para cunicultura



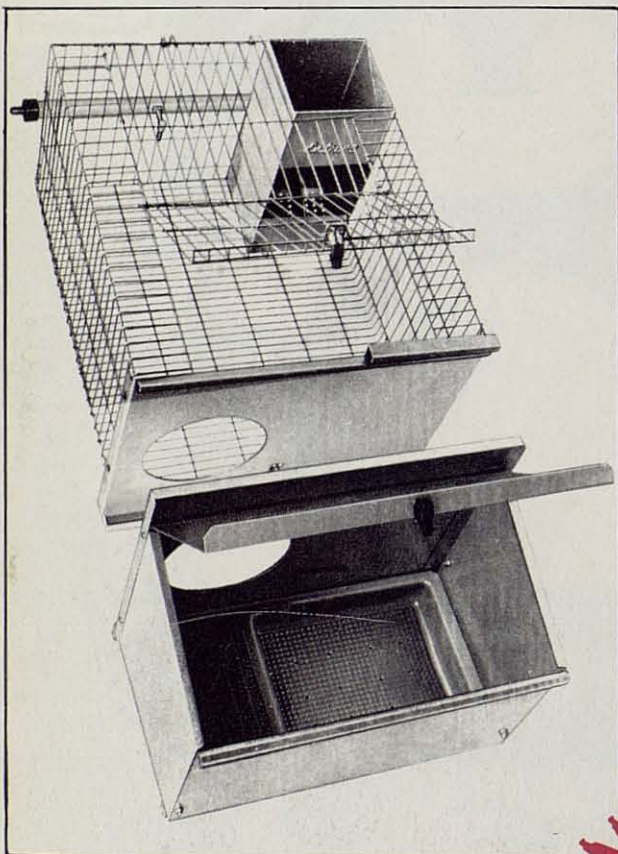
UAB  
Universitat Autònoma de Barcelona

Polígono Industrial Can Mir. Viladecaballs (Barcelona) Tels. (93) 788 58 66 - 788 88 43

LOS ESPECIALISTAS EN EL EQUIPAMIENTO DE MODERNAS Y RENTABLES  
INSTALACIONES PARA CUNICULTURA, LE OFRECEN  
LA NUEVA JAULA INDUSTRIAL:

# Francilona-SUPER

Para que sus conejos produzcan más y mejor



**Super-RESISTENTE**

**Super-PRACTICA**

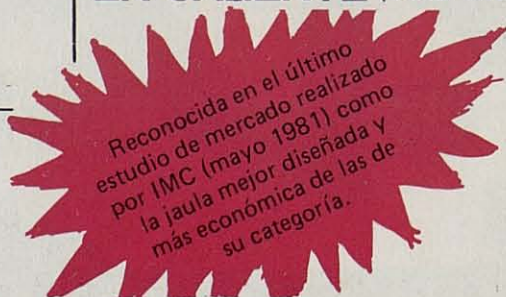
**Super-DURADERA**

**Super-HIGIENICA**

**MAS-ECONOMICA**

Acabada en BICROMATADO  
(Muy resistente a la oxidación)

GALVANIZADA POR INMERSION  
EN CALIENTE (Total antioxidación)



Reconocida en el último  
estudio de mercado realizado  
por IMC (mayo 1981) como  
la jaula mejor diseñada y  
más económica de las de  
su categoría.

PRECIOS ESPECIALES PARA INSTALACIONES INDUSTRIALES

INFORMESE DEL "SUPER" DESCUENTO  
OFERTA DE LANZAMIENTO