

## Manejo y construcciones

# Detalles a tener en cuenta en un proyecto de conejar

S. Forestier

(*L'Eleveur de Lapins*, 1987, 15: 43-48)

Cuando se planifica una granja de conejos no sólo hay que contar con el edificio en sí, las jaulas y los animales, sino que el proyecto debe tener en cuenta una serie de detalles que son importantes para el buen funcionamiento general de la granja. Resumimos un artículo del Dr. Forestier, de la sociedad Sanders, que formula algunos consejos a los cunicultores noveles, de entre los que extractamos los siguientes:

-La cunicultura es una ganadería en evolución, al contrario de la avicultura que se mueve en unas directrices mucho más concretas.

a) El cunicultor debe optar siempre por técnicas suficientemente probadas. No puede permitirse el lujo de ser un "experimentador" y menos aún permitir que otros experimenten en su granja. Deben adoptarse sistemas objetivamente fiables y bien ensayados.

b) Hay que ser prudente en el diseño, huyendo de las modas pasajeras.

c) Considerar el clima de las zonas, tan distinta de unos lugares a otros. Un proyecto no puede ser fácilmente extrapolable. Se deben tener en cuenta los vientos dominantes, las temperaturas extremas, la pluviosidad, etc.

En los diez últimos años hemos asistido a numerosas "ideas geniales" que a menudo no han resultado y al entusiasmo de partida de algunos espíritus aventureros que han fundido en la granja todos sus ahorros.

d) Es muy importante la calidad de las construcciones, con buen equipo de jaulas. No poner materiales inadaptados, no subestimar las necesidades ni las normas de alojamiento.

e) No olvidarse de nada en el proyecto, como podrían ser:

- el allanado del terreno,
- los silos,
- los gastos de escrituración,
- las bombas para desinfección, etc.

En todos los equipos de la granja se tendrá especial atención por las garantías post-venta, reparaciones, repuestos, etc.

f) Contar con los gastos financieros que supone cualquier inversión en una granja.

g) Capacitación profesional tanto en lo que se refiere a la formación técnica como específica de la actividad que se va a emprender.

h) Contar con el apoyo técnico de una asociación de gestión, con apoyo sanitario, organizativo, etc.

### AGENTES DE ESTA REVISTA EN EL EXTRANJERO

<b>Argentina:</b>	Librería Agropecuaria, S.R.L. -Pasteur, 743 Buenos Aires.
<b>Chile:</b>	Bernardo Pelikan Neumann, Casilla 1.113 Viña del Mar
<b>Panamá:</b>	Hacienda Fidanque, S.A. Apartado 7.252 Panamá.
<b>Portugal:</b>	Antonio Augusto Fernández. Livraria Ofir. Rua de San Ildefonso, 201 Porto.
<b>Uruguay:</b>	Juan Angel Peri, Alzaibar 1.328 Montevideo.

## La primera Sociedad europea que propone para conejos instalaciones completas «tecnología avanzada con bajo costo».

Centenares de instalaciones completas funcionando en Europa.

Túneles de gran capacidad de aislamiento, estudiados para resistir vientos violentos y con una carga de peso muy elevada.

Instalación: original mecanismo de limpieza por medio de cinta transportadora (por muchos imitada, pero sin resultado) que elimina casi del todo el amoníaco.

20 años de experiencia OPIZ. Soluciones que nacen de nuestra experiencia como productores de conejos.

OPIZ busca personal experto en el sector para completar la propia organización de ventas. Escribir a:

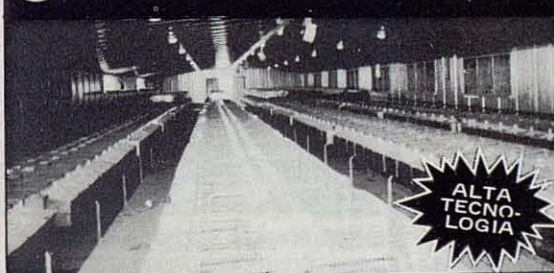
LA O.P.I.Z. INTERNATIONAL s.r.l.  
Via Quintavalle, 19/B  
31030 CARBONERA (TV) ITALIA  
Tel. 0422/396714-396013 (4 linee r.a.)  
Telex 410575  
P. IVA 01717160269  
C.C.I.A.A. TV n. 164860  
TRIB. TV REG. SOC. n. 18117



# LA OPIZ

I N T E R N A T I O N A L

## **ZERTEC** NAVES METALICAS PREFABRICADAS PARA CUNICULTURA



**ALTA TECNOLOGIA**

- \* Somos especialistas en el diseño y construcción de racionales NAVES CUNICOLAS "LLAVE EN MANO"
- \* Montajes a toda España y exportación al mundo entero.
- \* Rapidez de montaje: en 5 días instalamos una nave de 720 m<sup>2</sup>
- \* Suministramos la NAVE, CON o SIN equipamiento integral.
- \* Entrega INMEDIATA \*Gran calidad constructiva
- \* Precios sin competencia.
- \* Medidas normalizadas en stock: 60 x 12 x 2,5 m.
- \* Facilitamos financiación a 3 años.
- \* ¡Consúltenos sus proyectos!

**Solicitamos Agentes en Diversas Zonas**

Para mayor información contacte con:

**ZERTEC**  
Naves ganaderas con clase

Polígono Industrial  
Apartado 84  
VALLS - Tarragona  
Tel.: 977/60.09.37  
Télex: 93.921 JMVE-E



## BEBEDEROS VALVULA COMPLEMENTOS INSTALACIONES CUNICOLAS



- \* BEBEDEROS VALVULA EN ACERO INOXIDABLE, PARA CONEJOS.
- \* BEBEDERO N° 1 para acoplar a tubo rígido o a alargadera de nylon.
- \* BEBEDERO N° 2 con MUELLE UNIVERSAL para manguera de Ø 10 y sujeción malla.
- \* 10 AÑOS DE GARANTIA.



- \* TUBERIA RIGIDA PVC 22x22 (largos de 2m y a medida)
- \* CONECTORES FINALES tubo rígido Ø 10 y 19 mm.
- \* BALANZA PESAR CONEJOS, cap. 10 kg con cesta.
- \* DEPOSITO REGULADOR PRESION AGUA, CON BOYA, cap. 8 litros.



- \* TAMBIEN FABRICAMOS BEBEDEROS PARA AVES Y PORCINO.

Para mayor información contacte con

**LEADER**  
PRODUCTOS AGROPECUARIOS, S.A.  
IMPORT/EXPORT

**Buscamos Distribuidores**  
Paseo de Cataluña, 4  
NULLES (Tarragona)  
Tel.: 977/ 60.25.15  
Télex: 93921 JMVE-E

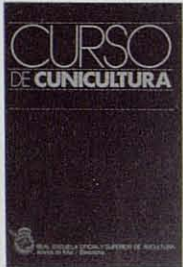
# Hágase

# CUNICULTOR PROFESIONAL

La industria cunícola exige cada vez más cunicultores capacitados y explotaciones racionales y rentables.

La REAL ESCUELA DE AVICULTURA puede ayudarle a conseguir ambas cosas mediante los servicios de su línea cunícola

**CURSOS DE CUNICULTURA**  
Oficiales y por Correspondencia



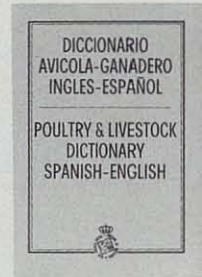
Para hacer de Ud. en poco tiempo un Cunicultor Profesional

Un **TRATADO CUNICOLA** único en la bibliografía mundial



Escrito por los mejores especialistas españoles en Cunicultura

Un **DICCIONARIO AVICOLA-GANADERO** imprescindible



Para traducir correctamente los vocablos cunícolas en inglés

Una **REVISTA PROFESIONAL** que aborda toda la problemática de la cría de conejos



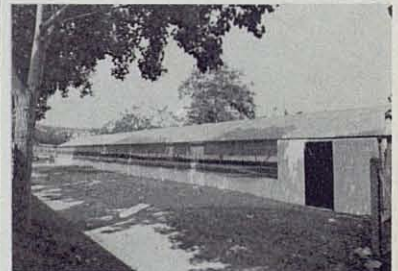
Sus conocimientos actualizados suscribiéndose por poco dinero

Un **ANUARIO** de la Industria Cunícola Española



Conozca los productos que le ofrece el sector para su granja

Y para la industria las **INSTALACIONES CUNICOLAS EXPERIMENTALES**



Para ensayar sus nuevos productos con imparcialidad y seriedad

Todo ello complementado con un servicio de asesoramiento que resolverá las dudas que se le planteen en su carrera hacia la CUNICULTURA PROFESIONAL.

**CONSULTORIO CUNICOLA**

Pídanos información sin compromiso, enviando este boletín a REAL ESCUELA OFICIAL Y SUPERIOR DE AVICULTURA, Plana del Paraíso, 14, 08350 Arenys de Mar (Barcelona). Tel. (93) 792 11 37

Deseo recibir mayor información sobre:

- CURSOS DE CUNICULTURA POR CORRESPONDENCIA
- CURSOS OFICIALES DE CUNICULTURA
- REVISTA "CUNICULTURA"
- TRATADO DE CUNICULTURA

- DICCIONARIO AVICOLA-GANADERO
- INSTALACIONES EXPERIMENTALES

Enviar a:

D. ....  
c/. .....n.º .....  
D.P. .... Población .....  
Provincia .....