

cunicultura

PUBLICACION BIMESTRAL
DICIEMBRE 1990

88



POX-LAP[®]

Laboratorios Ovejero, tras largos años de investigaciones, está comercializando la vacuna homóloga, de eficacia total contra la

MIXOMATOSIS del conejo

en todas sus formas clínicas,
presentada al mercado
con el nombre de



SOLICITE INFORMACION COMPLETA A:



LABORATORIOS OVEJERO, S.A.

Avda. Peregrinos, s/n. Apartado 321. Teléfono: 23 57 00*. Telefax: (987) 23 47 52. Telex: 89 833 LOLE E. 24080-LEON

Cunicultor:

Selección Hnos. Verge ha desarrollado genéticamente una serie de sementales especializados en características muy concretas:

- **Machos línea carne**
(Rapidez de crecimiento y elevado rendimiento en canal).
- **Machos línea hembra**
(Para guardarse las hijas).
- **Machos línea híbridos**
(Para guardarse las hijas de los híbridos).
- **Machos línea rústica**
(Albinos y de color).
- **Hembras línea machos**
(Para guardarse los machos).
- **Hembras línea hembra**
(Para guardarse las hijas).
- **Todo tanto en neozelandeses como en californiana.**

CENTRO SELECCIÓN RAZAS PURAS

hnos. verge

Ctra. Benifasar, s/n. Tel. (977) 71 32 89
Aptdo. 87. 43560 LA SENIA (Tarragona)



- Campeones de Europa, en Neozelandés, año 1983 (Verona, Italia).
- Campeones de España, en Neozelandés, años 1983, 1984, 1985, 1986, 1987, 1988 y 1989.
- Campeones de España, en California, años 1985, 1986 y 1987.

NUESTROS SERVICIOS A TODA ESPAÑA Y EXTRANJERO.

GÓMEZ Y CRESPO, S.A.

FÁBRICA DE JAULAS Y ACCESORIOS PARA CUNICULTURA,
VISIONES Y PERDICES

Trabajamos por rentabilizar su
negocio con una menor inversión



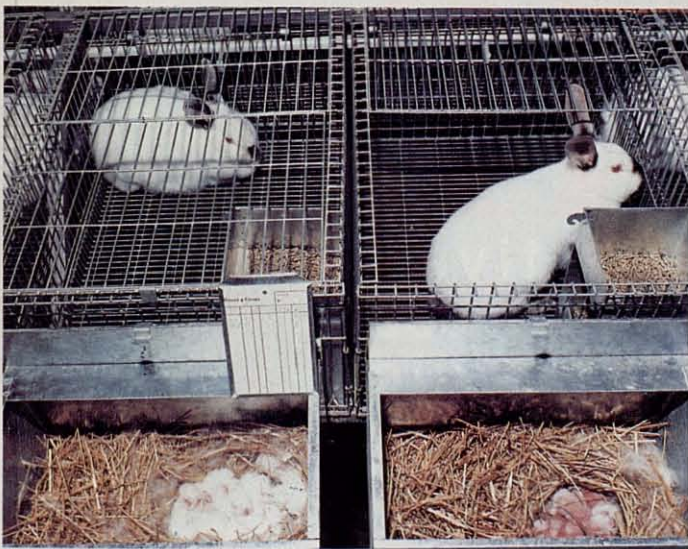
Jaula modelo «Exterior»

Distintos modelos en 1, 2 y 3 pisos. Cómoda y manejable, por su facilidad de control frontal. Transformable en madres o engorde.



Jaula modelo «Villamarín»

Jaula con nido interior, ideal para ambientes controlados con aire acondicionado y calefacción sin oscilaciones de temperatura. Fácil visibilidad y control. Nido transformable en jaula. 25 % más capacidad.



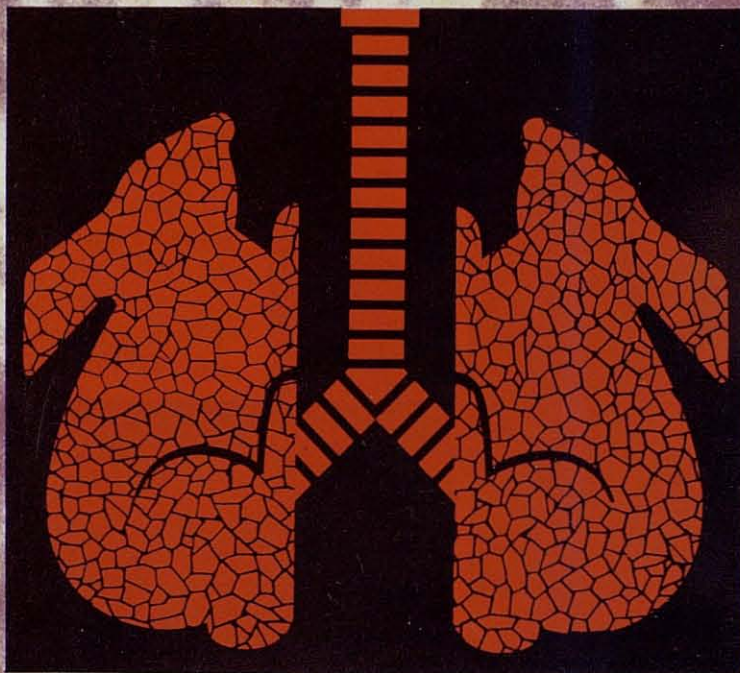
Jaula «Rotacional»

Nido exterior individual. Ideal para instalaciones industriales. Única en el mercado por su rentabilidad, higiene, comodidad y manejo.

Rotacional modelo «Caldelas». Iguales características que la anterior y un 25 % más de capacidad.

INFORMACIÓN

GÓMEZ Y CRESPO S.A.
Quintela de Canedo, s/n. ORENSE
Tfnos: 988 - 23 88 65
21 77 54
21 77 60
FAX: 21 50 63



CUNIPRAVAC

RHD

vacuna inactivada
contra la enfermedad
vírica hemorrágica
del conejo



**LABORATORIOS
DE SANIDAD
VETERINARIA
HIPRA, S.A.**

LES PRADES, S/N - 17170 AMER
(GERONA) SPAIN - TEL. (972) 430811
TELEX 57341 HIPR E - FAX (972) 430803

Vol. XV -88- 1990

Publicación bimestral de la

**REAL ESCUELA
DE AVICULTURA**

Plana del Paraíso, 14
Tels. (93) 792 11 37 y 792 31 41
FAX (93) 792 31 41
Arenys de Mar (Barcelona)

Editor y Director:
José A. Castelló Llobet

Dirección técnica y
Coordinación:
Albert Gurri Lloveras

Publicidad:
E. García Martín

Impresión: Tecnograf, S. A.
Torras i Bages, 33. Barcelona
Depósito legal B. 23782-1976
ISSN 0210-1912

CUNICULTURA, primera revista especializada en cría, explotación, alimentación, patología y fomento de la explotación racional del conejo.

Revista especializada en la que aparecen artículos originales y reproducciones y traducciones de otras publicaciones científicas o de divulgación o de estudios publicados por Centros Experimentales de todo el mundo especializados en la materia, para lo cual se cuenta con la debida autorización.

220 Editorial

Artículos originales

- 221 Cunicultura: situación actual y perspectivas
223 Campaña de promoción del conejo

Alimentación

- 226 Utilización de un pienso con leche en gaza-
pos lactantes
229 La adición de aminoácidos aumenta los ren-
dimientos

Razas

- 230 Explotación del conejo de Angora

Higiene y patología

- 238 Las afecciones nerviosas en el conejo
244 Relaciones etiológicas entre el síndrome de
la liebre marrón europea -SLME- y la enfer-
medad vírica hemorrágica del conejo -EVH-
246 Uso de Ivermectin en conejas reproductoras

Economía y producción

- 248 La producción de conejo en los Países Bajos

251 Legislación

252 Noticiario

254 Mercados

255 Guía comercial

258 Índice de anunciantes

259 Índice del volumen XV

Precios de suscripción para 1 año

España	2.120 Ptas. (IVA incluido)
Portugal	3.600 Escudos o 23 \$ USA
Resto extranjero	32 \$ USA

Ejemplar suelto: España, 424 Ptas. (IVA incluido)
Portugal, 700 Escudos o 5 \$ USA
Resto extranjero, 6,50 \$ USA

Asesoramiento técnico en cunicultura

En el mundo cunícola de nuestros días cada vez es más importante el buen uso que se haga de los factores de producción con el fin de que la rentabilización de la explotación sea lo mayor posible.

Para ello, cuando un cunicultor adquiere un determinado factor de producción, son las empresas que lo suministran las que ofrecen un servicio técnico para una mejor utilización del producto comercializado. Sin embargo, hay que saber diferenciar lo que es asesoramiento con lo que es la comercialización para no caer en excesos de uso de ciertos factores de producción -por ejemplo, un uso indiscriminado y abusivo de fármacos en momentos no adecuados o innecesarios-, cuyo exceso, lo único que conseguirá es aumentar los costes sin solucionar nada.

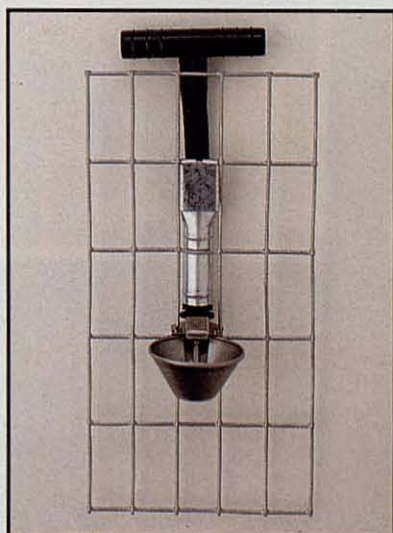
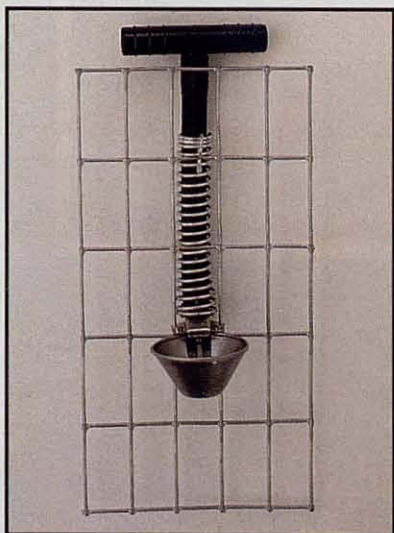
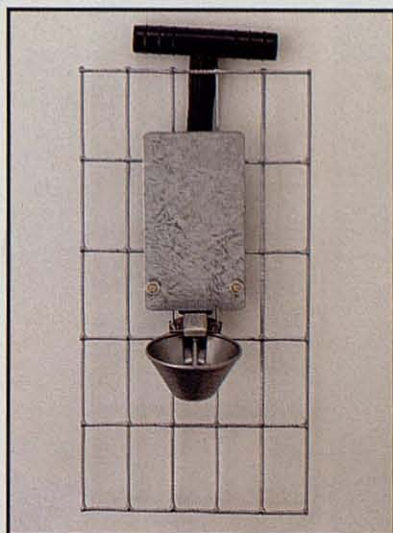
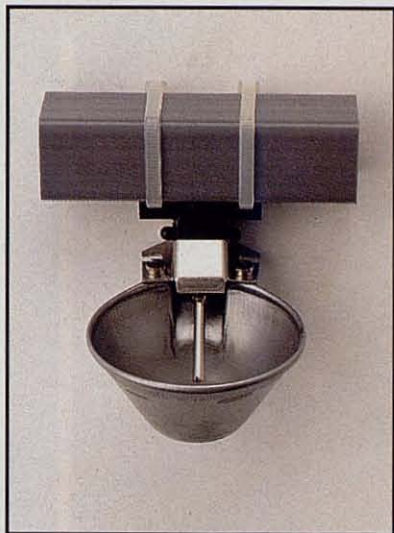
Al cunicultor se le ofrecen numerosos medios técnicos que pueden solucionar su problema o aumentar sus rendimientos. A la hora de adquirir uno de estos medios es necesario asesorarse e informarse en la propia empresa que lo comercializa, a través de publicaciones al respecto o confrontando experiencias con otros cunicultores que lo hayan adoptado de antemano para ver sus ventajas e inconvenientes, el coste y su rentabilidad. De este modo evitaremos el "experimentar" en nuestra explotación, a menos que éste sea nuestro deseo o queramos ser tan innovadores como para ser los primeros.

En los próximos años, el futuro de la cunicultura deberá pasar por una mayor tecnificación de las explotaciones para una mayor racionalización y rentabilización de las mismas, y es en este plano donde la asistencia técnica resultará determinante para la supervivencia y competitividad del sector.

Esta revista pretende servir de puente y ayuda entre todos los sectores de la cunicultura. Para ello y con el fin de actualizarla a las exigencias cunícolas de nuestro país, a partir de este número van a producirse una serie de cambios, más en el contenido que en la forma, encaminados a conocer más de cerca la realidad cunícola española. De ahí que a través de este editorial queremos brindar nuestra revista a toda aquella persona vinculada con el sector de una u otra forma -productores, técnicos, distribuidores, Asociaciones, empresas, etc.- para que nos den a conocer sus opiniones, noticias o trabajos, etc. Se trata, en definitiva, de poder informar mejor y con más actualidad para que redunde en beneficio de todos.



Si os ocupais de Cunicultura debeis conocer el **BEBEDERO CAZOLETA** **MONTAÑA M-73C**



BIBLIOTECA
FACULTAT
DE VETERINÀRIA

De fácil instalación. Recipiente de acero inoxidable.
Materiales resistentes a todo tipo de aguas (sin derrames).
De apertura directa al beber, lo que garantiza el suministro de agua natural.
De reducidas dimensiones, pero apto para todas las edades.
Higiénico. No almacena residuos.

**Una amplia experiencia y continuada investigación avala
nuestros productos**

MONTAÑA

MATERIAL AVICOLA Y CUNICOLA MONTAÑA

Dr. Codina Castellví, 4

Teléfono 977-31 11 72

43201 REUS (España)



**Calidad Genética
Sanidad Garantizada
Alta Rentabilidad
Profesionalidad**

GRANJA MIGJORN

**TELÉFONO (93) 869 67 55
VALLS DE TORROELLA
(Barcelona)**

**Servicio a toda España en nuestro camión
equipado con aire acondicionado**