

# La chinchilla

(Associació de Criadors de Xinxilla de Catalunya) (\*)

Los tradicionales sectores ganaderos han propiciado a desviar el interés a producciones alternativas y entre ellas la cría de la chinchilla.

El actual criador de chinchillas no sólo se encuentra con el reto de conseguir un incremento constante de la productividad sino que tiene la necesidad de conseguir que su producción mantenga una línea creciente de cantidad y calidad.

Estas necesidades de mejora nos llevó a organizarnos como Asociación.

La Asociación ASXIC quedó registrada con fecha 5 de marzo de 1992 en el Departamento de entidades Jurídicas de la Generalitat de Cataluña y nuestro objetivo fue el de conseguir que el negocio fuera rentable. En caso contrario, teníamos que abandonarnos en las manos de los comerciales que sólo buscan hacerse millonarios a costa del criador de chinchillas, ya que aquí en España esta crianza no estaba regulada por ninguna entidad legalmente constituida.

Hoy empezamos una nueva etapa a través de la revista Cunicultura, la cual nos ha brindado la oportunidad de escribir periódicamente sobre la Chinchilla. Con el fin de no defraudar a nadie intentaremos comunicar todos los conocimientos que poseemos al lector interesado.

Hasta el momento no ha habido nadie que asesorara a los posibles criadores sobre qué productos o animales tienen que comprar y, sobre todo, cómo instalar una granja de chinchillas para que sea rentable. Estos criadores muchas veces han sido manipulados por manos no muy escrupulosas que sólo buscan su beneficio, vendiendo a unos precios abusivos, engañando y después dejándoles abandonados, lo que para muchos es la ruina pues se sienten estafados. El éxito o fracaso de este negocio depende de la manera que se enfoque desde un buen principio y así nunca terminará en fracaso.

Al mismo tiempo, nos dará ocasión para hacer partícipes a todos de los distintos actos, conferencias, prácticas en valoración y mantanza, concursos, etc., que nuestra Asociación organice.

## Un poco de historia

La cría y explotación de la chinchilla en régimen de cautividad se inició en 1923 cuando el Ingeniero de Minas M.F. Chapman consiguió la captura de once animales vivos, de los cuales, en realidad, proceden cuantos hoy existen. La chinchilla es autóctona de la Cordillera de los Andes, en Perú, Chile, Bolivia y Argentina.

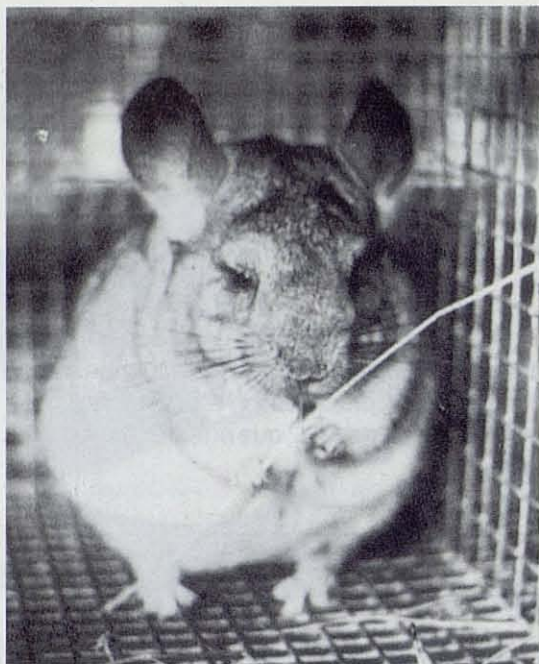
En 1949, la Fundación "Chinchilla Association of America" -CAA- publica un sistema de graduación Williard H. George, siendo una institución que continúa en la actualidad estudiando los problemas de la chinchilla.

En 1960 se introdujo en España la cría de la chinchilla, desapareciendo luego casi totalmente para volver a aparecer hace cuatro años.

## Un poco de aspectos básicos

Cuando se empieza uno es totalmente inexperto y aunque todo parece fácil, en la práctica se empieza a encontrar con los distintos problemas que conlleva la verdadera cría de chin-

(\*) Associació de Criadors de Xinxilla de Catalunya -ASXIC-. c/Enric Morera, 22. Cardedeu (Barcelona).



La cría de chinchillas en nuestro país se inició hacia 1960.

chillas: la construcción de jaulas, la ventilación, alimentación, calidad del animal, etc.

Hoy trataremos un poco por encima estos temas para profundizarlos individualmente en números consecutivos.

La chinchilla no acepta las corrientes de aire, por lo que interesa que sólo les entre aire para su renovación. No aguanta humedades superiores al 80%, ni temperaturas inferiores o superiores, respectivamente, de 5 a 30°; su ideal es de 22° y el 60% de humedad. Uno no tiene que preocuparse mucho por aparearlos, pues viven en monogamia y el macho pasea por un corredor al cual las hembras no pueden acceder.

Diariamente se tienen que bañar con arena que la misma jaula ya lleva y de aquí viene que cada criador tenga sus manías al escoger la jaula que desea pues hay algunas cuyas bañeras son muy costosas de abrir y cerrar. Aquí es donde el criador pierde más tiempo, más que en el suministro de alimento, que es rapidísimo, con granulados equilibrados cuyo suministro hasta ahora provenía de Alemania a un precio muy elevado, aunque en la actualidad ya podemos suministrarlos de piensos nacionales con muy buenos resultados.

### Bibliografía

Existen varios manuales sobre la crianza de la chinchilla. Los más completos son:

Prontuario de la Chinchilla  
Juan Guilera.  
Editorial Zeus.

La chinchilla, su cría y explotación  
Giuseppe Ambrosini.  
Editorial AEDOS

Manual moderno de cría y explotación de la chinchilla  
Néstor Genta  
Editorial Hemisferio Sur, S.A.  
(Buenos Aires)

Naturalmente, de los escritos en castellano el más fácil de encontrar en España es el del Dr. Joan Grau "La chinchilla en todos sus climas" -Editorial Ateneo-, ahora bien, el del Dr. Néstor Genta es el más moderno, editado el año 1987; se importa bajo pedido. □

