

Varios

Aclarando conceptos

Cunicultura de Selección y Multiplicación Hnos. Verge (*)

A la hora de valorar los rendimientos productivos en el engorde de conejos, existen tres parámetros fundamentales que son los que nos van a determinar dichos resultados. Estos tres parámetros son: la velocidad de crecimiento, la conversión y el rendimiento a la canal. Vayamos a definirlos:

-Velocidad de crecimiento: Hace referencia al aumento de peso diario que experimenta un conejo. Así, hablaremos de una velocidad de crecimiento de 37 g/día, con lo que queremos decir que este conejo, a lo largo de todo su engorde, ha crecido 37 g cada día de media.

-Conversión: Representa el número de kilos de pienso que debe ingerir un conejo para obtener un kilo de carne. Así, una conversión de tres quiere decir que son precisos 3 kilos de pienso para obtener 1 Kg de conejo, o lo que es lo mismo, que un conejo de 2 kilos de peso vivo, habrá necesitado ingerir 6 kilos de pienso.

-Rendimiento a la canal: Es el % de conejo "comestible" que se obtiene una vez se han quitado del mismo la piel, patas, orejas, y vísceras. Un rendimiento del 55% significa que del peso vivo en granja (2 kilos), sólomente el 55% (1,1 Kg) es la canal, siendo lo demás despojos no comestibles.

En cualquier explotación para carne es obvio que hay que obtener la máxima veloci-

dad de crecimiento (cuanto más crezcan, mejor), la menor conversión (cuanto menos coman para obtener el mismo peso, mejor) y el mayor rendimiento a la canal (cuando mayor sea el porcentaje de la porción "comestible", mejor).

En vistas a conseguir estos tres objetivos, no hay duda de que la alimentación juega un importante papel en ello, aunque por el tipo de caracteres y por su facilidad para ser transmitidos a la descendencia no hay que menospreciar el importantísimo papel que la genética posee en este sentido.

Numerosas experiencias en este campo no sólomente corroboran este hecho, sino que ponen de manifiesto la interconexión entre estos tres parámetros.

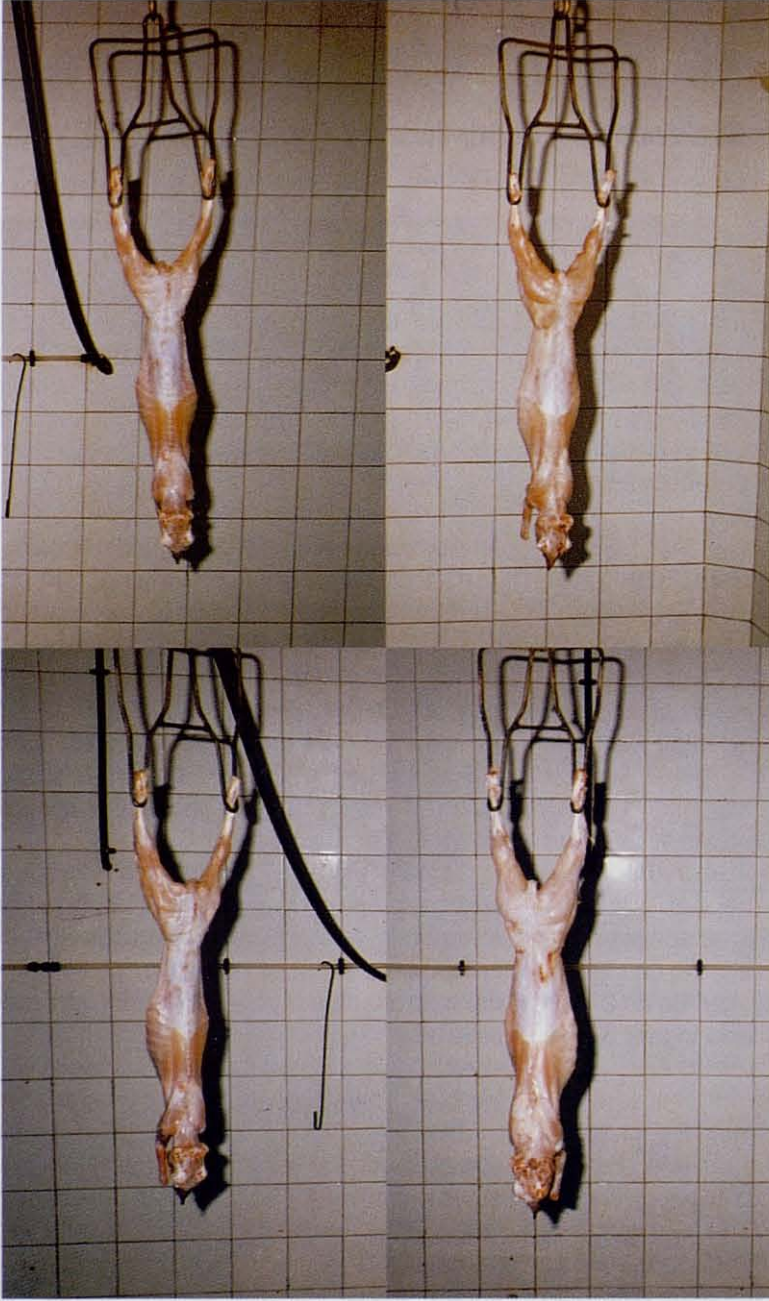
La selección con respecto a la velocidad de crecimiento supone seleccionar también frente al rendimiento a la canal, puesto que un mayor crecimiento conlleva un menor peso relativo del aparato digestivo y, por tanto, un mayor rendimiento a la canal (Ouhayoun, 1989). Por contra, este aumento en el crecimiento lleva también aparejada una mayor conversión.

Por tanto, la genética de la mejora del conejo para carne debe manejar y equilibrar estos tres parámetros con objeto de conseguir la finalidad anteriormente descrita (alto crecimiento, baja conversión y alto rendimiento a la canal).

Particularmente interesante es el parámetro del rendimiento a la canal para aquellos cunicultores que cobran por rendimientos, puesto que la obtención de un mejora por precio depende exclusivamente de este parámetro. En este sentido se hace imprescindible trabajar con conejos cuya conformación cárnica sea la mejor posible.

En estos casos hay que rechazar todos

(*) Dirección del autor: Ctra. Benifasar, s/n. 43560 La Senia (Tarragona).



Comparación entre canales. A la derecha canales con buena conformación. Nótese la diferencia con los de la izquierda.

aquellos conejos cuya conformación pueda disminuir el rendimiento a la canal, por ejemplo, las orejas largas, patas largas, conformaciones poco compactas, pieles excesivas, etc, que lo único que harán es aumentar la parte de

aptitud cárnica, que no sólo nos garanticen un buen crecimiento y conversión, sino también unos buenos resultados a nivel del matadero. □

los desechos y empeorar la porción "comestible".

En las fotografías que acompañan al texto puede observarse bien a las claras la diferencia en la conformación en vivo entre los conejos, lo que se traduce en una conformación cárnica diferente que, obviamente repercute en el rendimiento a la canal.

Obsérvese la diferente conformación de los conejos de la derecha con respecto a los de la izquierda. Los primeros presentan mejor conformación, es decir, una mayor cantidad de músculo en la canal (particularmente apreciable en el cuarto trasero), lo que redundará en un mayor rendimiento a la canal. Con un peso vivo igual se obtendrá mayor peso en la canal en los conejos de la derecha de la fotografía.

Si vamos a obtener un mayor o menor precio de la carne según el rendimiento a la canal que obtengamos, se hace imprescindible el trabajar con animales con una clara

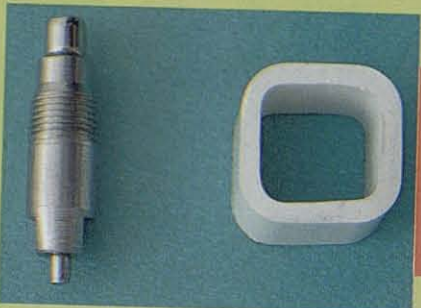
en cunicultura



NANTA

UNA EMPRESA PARA EL FUTURO

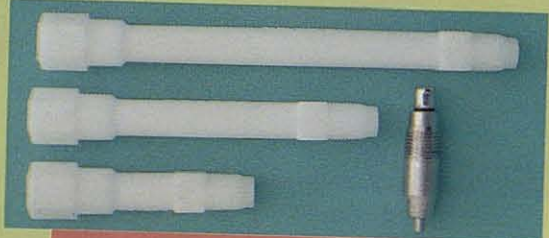
LUBING



VALVULA EN ACERO INOXIDABLE PARA MONTAJE DIRECTO SOBRE TUBO PVC 22 X 22



VALVULA INOXIDABLE. MONTAJE SOBRE ALARGADERA ACODADA CON O SIN CLIP DE BLOCAJE.



IGUALMENTE CON ALARGADERAS RECTAS DE 55, 90 ó 120 m/m



• BEBEDEROS PARA CONEJOS

LUBING IBERICA S.A.

Poligono Industrial de Bayas - Parcela Nido R-40 Tels. (947) 331040 y 331041 Fax. (947) 330268 - 09200 MIRANDA DE EBRO (Burgos)



CONJUNTO PLACA FIJACION INOXIDABLE CODO EN ANGULO RECTO SUJECION POR CLIP ó A TORNILLOS.



FILTRO DE AGUA CON CARTUCHO LAVABLE.



TENAZA GRAPADORA PARA MALLA. TENAZA CORTAR TUBO PVC 22 X 22.

EL BEBEDERO MAS VENDIDO DEL MUNDO
DISPONEMOS DE BEBEDEROS Y ACCESORIOS PARA TODA CLASE DE EXPLOTACIONES AVICOLAS, CUNICULAS Y PORCINAS.

LUBING