

## Nuevos productos

# Cunigest

CUNIGEST es un Programa Informático para la gestión de las granjas cunícolas, mediante ordenador.

CUNIGEST, ha sido utilizado en condiciones de campo en granjas comerciales, comprobado punto por punto y mejorado constantemente, durante más de un año, hasta obtener un producto de alto rendimiento. CUNIGEST es, por ello, el más completo programa que actualmente se puede ofrecer al cunicultor.

El técnico y el productor cunícola tienen en sus manos, mediante el Programa CUNIGEST, la mejor herramienta de trabajo para el control de la explotación. Y ello, de forma inmediata, supone una mayor productividad y unos más elevados beneficios.

La configuración mínima requerida, para hacer funcionar este Programa, es de un ordenador compatible PC de 640 kb de memoria RAM y disco duro de 20 Megas o más. El programa ocupa menos de 1 Mega.

Para más información dirigirse a:  
Real Escuela de Avicultura  
Plana del Paraíso, 14  
Tel (93) 792 11 37. Fax (93) 792 15 37  
08350 Arenys de Mar (Barcelona)

### PACIFLOR: NUEVO BIORREGULADOR PARA CONEJOS

La firma Hoechst-Roussel Veterinaria ha lanzado al mercado un biorregulador -PACIFLOR- de la flora intestinal de los conejos y que se administra a los mismos vía pienso.

PACIFLOR son esporas del Bacillus CIP 5832 que contribuyen a equilibrar la flora intestinal del conejo favoreciendo el normal funcionamiento digestivo, evitando los problemas

intestinales y estimulando una óptima digestión.

PACIFLOR es un producto natural y como tal no presenta ningún riesgo de toxicidad para los animales ni para los consumidores de su carne.

Para más información dirigirse a:

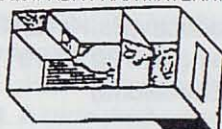
## Hoechst



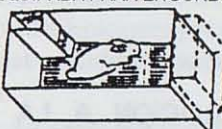
Travessera de Gràcia, 47-49  
08021 Barcelona  
Tel (93) 419 81 11

### LA JAULA DEFINITIVA DE CUNICULTURA PARA MANEJO EN BANDAS, CICLIZACION O SISTEMA CLASICO

EQUIPADA PARA MATERNIDAD

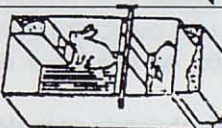
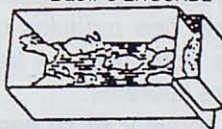


EQUIPADA PARA ENGORDE



EQUIPO TRAMPILLA  
PASO GAZAPOS PARA  
PIENSO ESPECIAL

EQUIPO ENGORDE



GESTACION/REPOSICION

El programa más novedoso hoy día para conseguir la máxima rentabilidad en cunicultura es el denominado "ciclización" o con ligeras variantes "manejo en bandas".

Este sistema, resumiendo, consiste en un uso alternativo de las jaulas según el requerimiento del momento. Las conejas lactando por un lado, los machos por otro, los gazapos ya sin nidar antes del destete, el engorde, etc., etc.

Para este sistema se requiere una jaula que se adapte a cada una de las

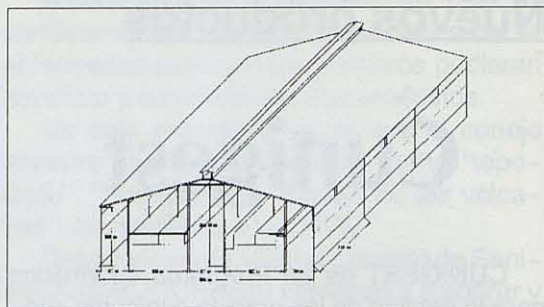
necesidades o sea la jaula realmente POLIVALENTE.

La jaula que mejor se adapta a este sistema poli-valente es la "EUROPA-ECUS-12" de Extrona, ya con amplia experiencia por sus predecesoras ECUS. Mantiene una máxima superficie para los conejos, lo que se logra por la sustitución del nidal por una rejilla, ampliándose así el suelo.

Aparte de la rentabilidad que representa se ha ampliado al máximo su uso con los sistemas de cerramiento del nidal (verano-invierno); separación crías (comedero protegido de la madre); posibilidad de dos comederos, en el delantero y en el rincón posterior, etc., etc. Todo ello fácilmente intercambiable, pensando en facilitarle el manejo al cunicultor, que a veces no entra en los programas "a banda", debido a las molestias de los cambios. La EUROPA ECUS-12 es supercómoda de uso.

Viendo los esquemas de uso ya puede observarse la polivalencia y además pueden usarse las jaulas EUROPA ECUS-12 de Extrona en cualquier programa de manejo.

Para más información dirigirse a:  
EXTRONA  
Pol. Ind. Can Mir  
Ctra. de Terrassa a Viladecavalls, Km 2,800  
Tel (93) 788 58 66. Fax (93) 789 26 19  
08232 Viladecavalls (Barcelona)



rápido ensamblaje, no siendo preciso proyecto ni permiso de obra para su montaje.

Debido a su sencillo diseño, aunque de altas prestaciones y a su gran versatilidad, ya que permite la adaptación de cualquier tipo de jaula y sistema de manejo, la convierte en la opción más económica y rentable para una explotación cunícola.

Con el lanzamiento de este proyecto, COPELE da un gran paso adelante en la concepción de una explotación moderna, adaptada a las necesidades actuales.

Para más información dirigirse a:  
COPELE  
Apartado Correos, 10  
30120 El Palmar (Murcia)  
Tel (968) 84 07 25. Fax (968) 84 72 02.

### FLOC-NET: CONFORT E HIGIENE PARA LOS NIDOS

Comercial Alabau.2, S.A. ha lanzado Floc-Net, copos de pino y abeto asépticos, sin polvo ni otras sustancias extrañas, para la confección de los nidos.

Con Floc-Net en los nidos se asegura un confort y una higiene que repercute en el bienestar de los gazapos y, por ende, en los resultados productivos.

Para más información dirigirse a:

**floc  
net**

COMERCIAL ALABAU.2, S.A.  
Ctra. Pals a Torroella, Km 13,6  
17257 Gualta (Girona)  
Tel (972) 75 80 43

### CUNINAVE: LA SOLUCION A LA SOBRECUPACION EN LAS GRANJAS

COPELE, ha lanzado al mercado la "CUNINAVE" -CERRAMIENTO MODULAR CUNICOLA-. Consiste en módulos ampliables de jaulas con un sistema autoportante de la cubierta y cerramiento lateral, en cuyo interior se distribuyen en paralelo dos módulos de jaulas -tipo Flat Deck a dos caras- y tres pasillos -uno central y dos laterales.

La cubierta es a dos aguas y en su parte superior está dotada de una cumbrera móvil para facilitar la ventilación en el interior del alojamiento.

Toda la estructura está fabricada en material galvanizado y diseñada para un fácil y