

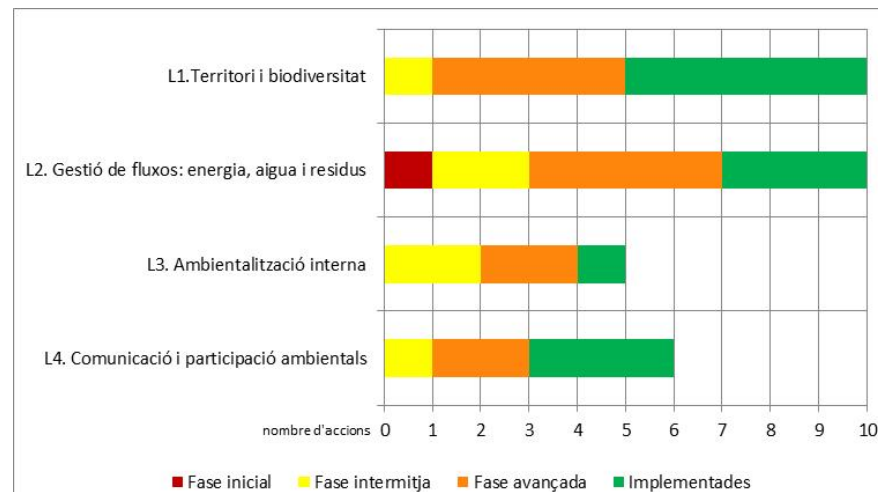
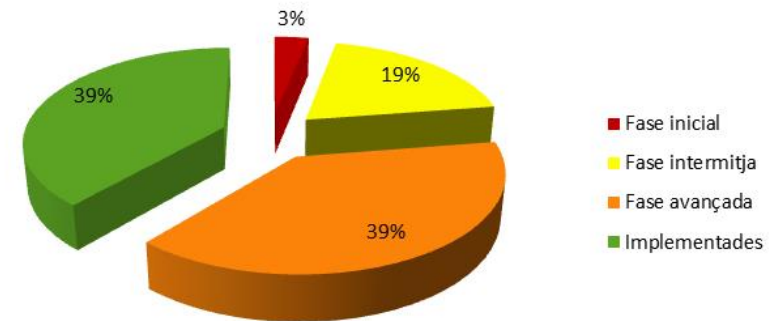
Grau de compliment any 2015: 78,2 %

Quadre comparatiu del grau de compliment real respecte el teòric:

PSUAB	2013	2014	2015	2016	2017
% compliment teòric	20 %	40 %	60 %	80 %	100 %
% compliment real	14,8 %	30,2 %	45,8 %		

- **Puntuació de cada acció segons el grau d'implementació:**
punts: 0 - 2,5 - 5 - 7,5 - 10
- **Suma de les puntuacions de les 31 accions del PSUAB.**
- **Grau de compliment: percentatge respecte la puntuació màxima.**
anual: 310 punts. **Any 2014: 237,5 punts.**
vigència Pla (5 anys): 1.550 punts

Estat d'execució de les accions PSUAB. Any 2015.

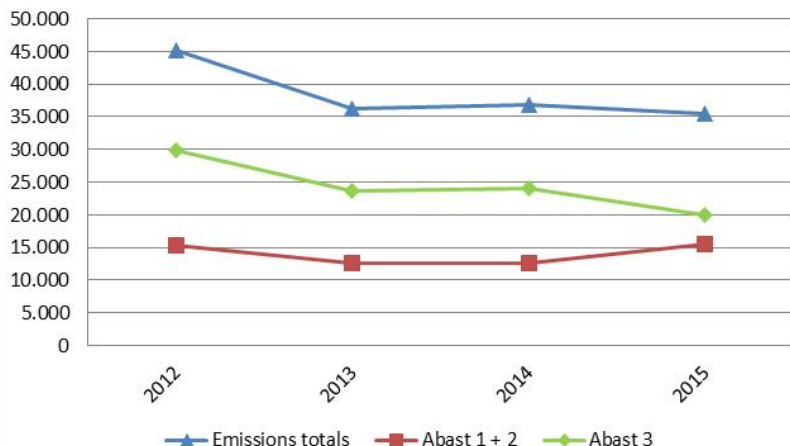


Indicadors de seguiment

- 21 indicadors (un d'ells global)

El sistema d'indicadors de seguiment avalua la realització de les accions contingudes en els diferents programes del Pla d'acció i l'assoliment dels objectius d'aquestes.

Emissions de tones de CO₂ segons abast



Abast 1: emissions directes.

Abast 2: emissions indirectes de l'energia.

Abast 3: altres emissions indirectes (categoria opcional).

INDICADORS PSUAB 2013-2017		2012	2013	2014	2015
G	Emissions de CO₂ equivalents.	☹️	😊	☹️	😊
Línia estratègica 1. Territori i biodiversitat.					
1	Índex d'espais remodelats i ampliat.	😊	😊	😊	😊
2	Usos del sòl.	☹️	☹️	☹️	☹️
3	Mobilitat local i transport de viatgers.	😊	😊	😊	😊
4	Actuacions de millora de la biodiversitat.	☹️	☹️	☹️	☹️
Línia estratègica 2. Gestió de fluxos: energia, aigua i residus.					
5	Evolució del preu de l'electricitat i del gas natural.	☹️	☹️	😊	😊
6	Consum final d'energia dels edificis.	☹️	😊	😊	☹️
7	Producció local d'energies renovables.	☹️	☹️	☹️	☹️
8	Consum d'aigua.	😊	😊	😊	😊
9	Consum d'aigua procedent de fonts pròpies.	☹️	☹️	☹️	☹️
10	Recuperació de residus municipals.	☹️	☹️	☹️	☹️
11	Recuperació de residus industrials.	☹️	☹️	☹️	☹️
12	Utilització de la deixalleria.	😊	😊	😊	😊
Línia estratègica 3. Ambientalització interna.					
13	Cursos realitzats.	☹️	☹️	☹️	☹️
14	Productes i serveis que fomenten la sostenibilitat.	☹️	☹️	☹️	☹️
15	Criteris de sostenibilitat introduïts.	☹️	☹️	☹️	☹️
16	Ambientalització d'actes.	☹️	☹️	☹️	☹️
Línia estratègica 4. Comunicació i participació ambientals.					
17	Actuacions de divulgació.	☹️	☹️	☹️	☹️
18	Col·laboracions docència - gestió ambiental.	☹️	☹️	☹️	☹️
19	Impacte mediàtic.	☹️	😊	😊	😊
20	Actuacions de voluntariat en sostenibilitat.	😊	😊	😊	😊

Llegenda:



Evolució positiva



Sense canvis significatius



Evolució negativa