

2: Contar. Formación de los profesores. Juegos. Matemáticas de Preescolar. Medida. Símbolos.

1: Libros de texto. Materiales manipulativos. Predicción.

Para suscribirse hay que dirigirse a NCTM

1906 Association Drive

Reston, Virginia 22091 USA

Es posible hacer una suscripción conjunta a JRME, MT y AT.

FERNANDO CERDÁN
y LUÍS PUIG

JOURNAL OF BIOLOGICAL EDUCATION

Revista publicada trimestralmente por el Institute of Biology de Londres, desde 1916, que aborda en sus páginas temas relacionados con la enseñanza de la Biología.

Cuestiones como investigaciones realizadas en el campo de la didáctica de esta Ciencia y los trabajos prácticos de laboratorio ocupan un lugar central. También incluye artículos de Biología general, Filosofía de las Ciencias, Biología y Medicina, etc.

Tiene secciones fijas dedicadas a noticias, análisis de libros y material audiovisual, cartas, etc.

La suscripción anual es de 25 libras y puede realizarse en:

Dept. INSTITUTE OF BIOLOGY

41, Queen's Gate

London SW75HU

ANNA GENE

SCIENCE EDUCATION

La revista Science Education va dirigida a profesionales de la enseñanza de las ciencias experimentales de todos los niveles, incluido el de formación del profesorado.

La revista publica cinco números actualmente de 150 páginas cada uno. En 1976 editó un índice analítico correspondiente a los 60 primeros volúmenes (1916/1976).

Cada número contiene artículos referentes a los siguientes apartados:

1. Enfoque global de la enseñanza de las ciencias.

En estos trabajos se replantean las estrategias y los criterios para llevar a cabo la educación científica. Las perspectivas y las implicaciones sociales, filosóficas, etc. de cada enfoque y tendencia son analizadas en profundidad.

2. Aprendizaje.

Se recogen informes de estudios empíricos sobre el desarrollo psicológico de los alumnos en relación con la enseñanza de las ciencias. Abarca tanto aspectos de su evolución cognoscitiva como de las habilidades y actitudes.

3. Formación del profesorado.

Como su nombre refleja, en este bloque aparecen artículos que exponen ensayos realizados en la formación de nuevo profesorado o del que ya está en activo. A través de informes de investigaciones realizadas se analiza la eficacia de los métodos empleados, de los programas y enfoques escogidos, etc.

4. panorama internacional de la ense-

ñanza de las ciencias.

Se analizan en este apartado las diversas aportaciones de los distintos países con respecto a la educación científica. Es frecuente encontrar estudios comparativos sobre cómo se efectúa la reforma de la enseñanza de las ciencias.

5. Comentarios y críticas.

En este último apartado se hacen valoraciones y juicios críticos sobre artículos aparecidos en números anteriores de la revista.

Hay que señalar que en esta revista no se publican temas desarrollados, ni tampoco actividades concretas para llevar a cabo en una clase. Si se incluyen, por contra, investigaciones sobre las dificultades para introducir un concepto dado, o trabajos sobre distintos enfoques para presentar unos conocimientos, etc. En resumen puede decirse que la revista promueve la reflexión sobre los diversos aspectos que interesan al profesorado y da perspectivas de las preocupaciones y realizaciones de los investigadores sobre estas cuestiones.

Esta importante revista está patrocinada por la Association for the Education of Teachers in Science (A.E.T.S.) de Estados Unidos. Si se desean enviar artículos para su publicación hay que dirigirse a L.E. Klopfer, University of Pittsburgh, Learning Research and Development Center, 3939 O'Hara Street, Pittsburgh, Pensilvania, 15260 USA.

Para su suscripción (unos 60 dólares anuales) escribir a John Wiley & Sons Inc. 605 Third Avenue, New York 10518 USA.

ROSER PINTÓ

CENTROS DE DOCUMENTACION

EL CENTRO DIDACTICO DE CIENCIAS EXPERIMENTALES

El Centro Didáctico de Ciencias Experimentales (C.D.C.E.) es un Organismo del Colegio Oficial de Doctores y Licenciados de Cataluña, situado en la calle Sacristans, nº 3 pral. 2ª de Barce-

lona, y está gestionado por las Comisiones de Física y Química y de Ciencias Naturales.

Sirve de local de trabajo y de reunión de estas comisiones y ofrece los siguientes servicios:

a) Una biblioteca especializada en la didáctica de las ciencias con más de 700 ejemplares, entre los cuales se encuen-

tran los últimos proyectos extranjeros y españoles para la enseñanza de las ciencias, así como abundante material didáctico publicado por los I.C.E. de las distintas Universidades. Está suscrita a más de treinta revistas de didáctica e investigación educativa en ciencias y de divulgación científica.

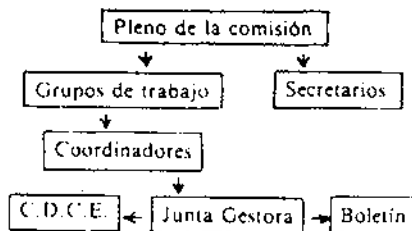
Existe servicio de préstamo según unas normas establecidas.

b) Una sala-laboratorio con almacén de materiales y aparatos, con los que se puede experimentar los trabajos desarrollados por los diferentes grupos. Asimismo se tiene establecido un sistema de alquiler de aparatos y demás material, con lo que se subsanan deficiencias de equipamiento en algún colegio o instituto.

c) Un taller con pequeña maquinaria y herramientas para la construcción de aparatos didácticos.

d) Varias salas de reunión para los grupos de trabajo de las comisiones y otros grupos que lo soliciten.

La organización y gestión de las Comisiones de Física y Química y de Ciencias Naturales se contemplan en el organigrama:



La Junta gestora está integrada por los secretarios de las comisiones y los Coordinadores de los grupos de trabajo. Se reúne mensualmente.

El Pleno de la Comisión está integrado por todos los miembros de las comisiones y se reúne en convocatoria ordinaria a finales de septiembre y a mediados de diciembre.

Las actividades de carácter general que corresponden a la gestión del C.D.C.E., aparte de la tarea específica de cada grupo de trabajo, son muy variadas y podemos destacar las siguientes:

- Cursos de Física y Química de las Escuelas de Verano de Bachillerato.
- Seminarios, conferencias y mesas redondas a lo largo del curso académico

(recientemente se han hecho sobre Astronomía, filosofía e historia de la ciencia, programación y coordinación en el área de ciencias, energías alternativas, etc.).

— Sesiones informativas de la tarea desarrollada por cada grupo de trabajo, celebradas el último trimestre de cada curso.

— Exposiciones de material didáctico y de laboratorio.

y además se intenta una coordinación entre los grupos de física y química que trabajan en toda España y también una relación con los organismos de otros países dedicados al estudio de la didáctica de las ciencias.

RELACION DE LAS REVISTAS DE CIENCIAS QUE SE PUEDEN CONSULTAR EN EL CENTRO DIDACTICO DE CIENCIAS EXPERIMENTALES

- Apuntes de Educación. Cuadernos de la naturaleza (1981)
- Ambix (J.S. History of Alchemy and Chemistry) (1980)
- American Journal of Physics (1981)
- British Journal of the History of Science (1980)
- Chem 13 News (1980)
- Chemistry International (1981)
- Ciencia (1980)
- Cuadernos de Pedagogía (1975).
- Cuadernos de Ciencia (1981)
- Education in Chemistry (1979)
- Education in Science (1979)
- European Journal of Science Education (1979)
- Europhysics Education News (1981), History of Science (1979)
- Ibérica (1981)
- International Newsletter on Chemical Education (IUPAC) (1981)
- International Newsletter on Physics Education (IUPAP) (1981)
- Investigación y Ciencia (1976)
- Journal of Biological Education (1982)
- Journal of Chemical Education (1979)

- Journal of Research in Science Teaching (1982)
- Mundo Científico (1981)
- Physics Education (1979)
- Physics Teacher, The (1979)
- Physics Today (1981)
- Physics in Tecnology (1981)
- Revista de Bachillerato (1977)
- Revue du Palais de la Decouverte (1982)
- School Science Review, The (1979)
- Science Education (1982)

Nota. EL año entre paréntesis indica el inicio de la suscripción.

JUAN GARIN
ALEJANDRO GIL
(Secretarios de la Comisión de Física y Química)

SERVICIO «REVISTA DE REVISTAS»

El instituto de Ciencias de la Educación de la Universidad Autónoma de Barcelona pone a disposición de los enseñantes el servicio «Revista de revistas», que dispone de un fondo de más de doscientas publicaciones especializadas en el campo educativo.

Los problemas de préstamo y de dispersión dificultan la consulta en las bibliotecas de las revistas especializadas, que son un elemento indispensable para la actualización de conocimientos del profesorado. El servicio «Revistas de revistas» facilita la posibilidad de conocer los sumarios de las revistas especializadas que cada suscriptor elija y recibir posteriormente la copia de los artículos en los que esté interesado.

Los impresos de suscripción y la lista de revistas pueden solicitarse a la siguiente dirección:

Universidad Autónoma de Barcelona
Instituto de Ciencias de la Educación
Edificio Rectorado.
BELLATERRA (BARCELONA)