

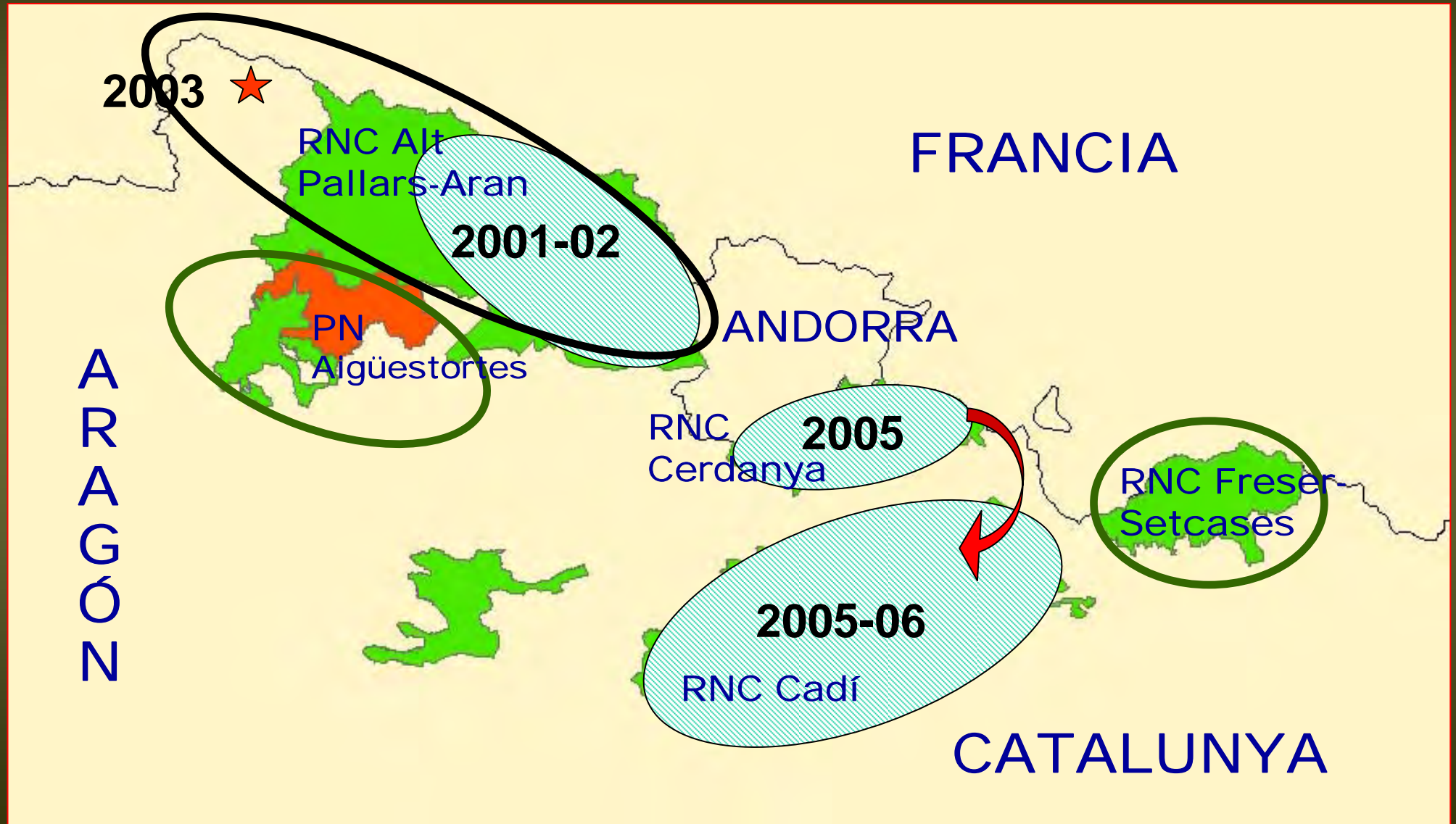
EPIDEMIOLOGÍA DE LA INFECCIÓN POR PESTIVIRUS EN EL REBECO PIRENAICO DESPUÉS DE UN BROTE GRAVE DE ENFERMEDAD (2002-2006)



I. Marco, R. Rosell, G. Mentaberre, E. Casas, O. Cabezón,
R. Velarde, J.R. López-Olvera y S. Lavín
Servei d'Ecopatologia de Fauna Salvatge
Facultat de Veterinària
Universitat Autònoma de Barcelona



INTRODUCCIÓN

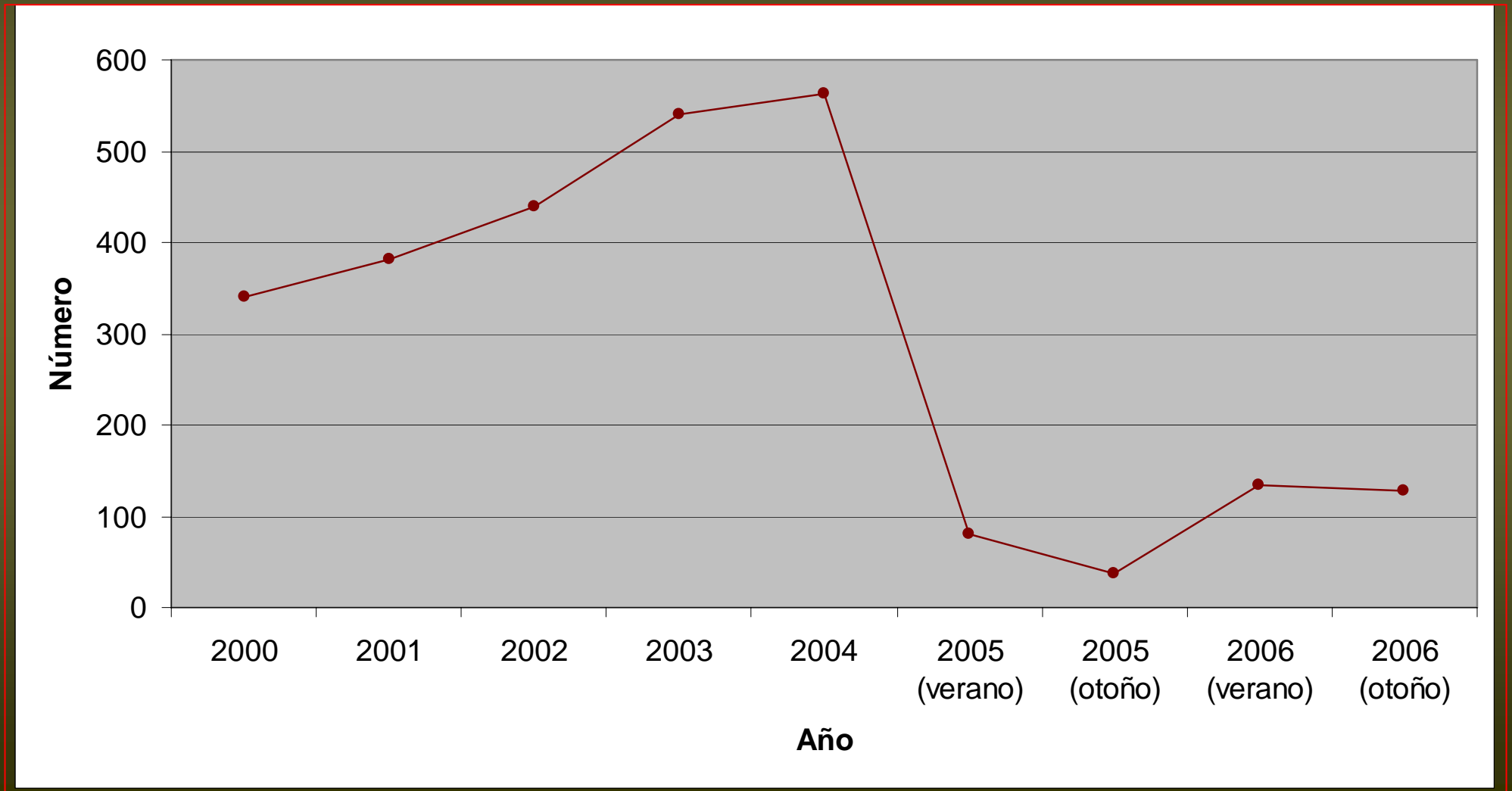


INTRODUCCIÓN

- **Pestivirus: BDV (genotipo 4)**
- **Epidemiología compleja (patrón diferente):**
 - Alt Pallars-Aran: estacional (2 años)
 - Cerdanya: colapso poblacional (< 2 meses)
 - Cadí: extensión en mancha de aceite y mortalidad continua (18 meses)
- **Importancia de procesos secundarios**
- **Elevada mortalidad**

INTRODUCCIÓN

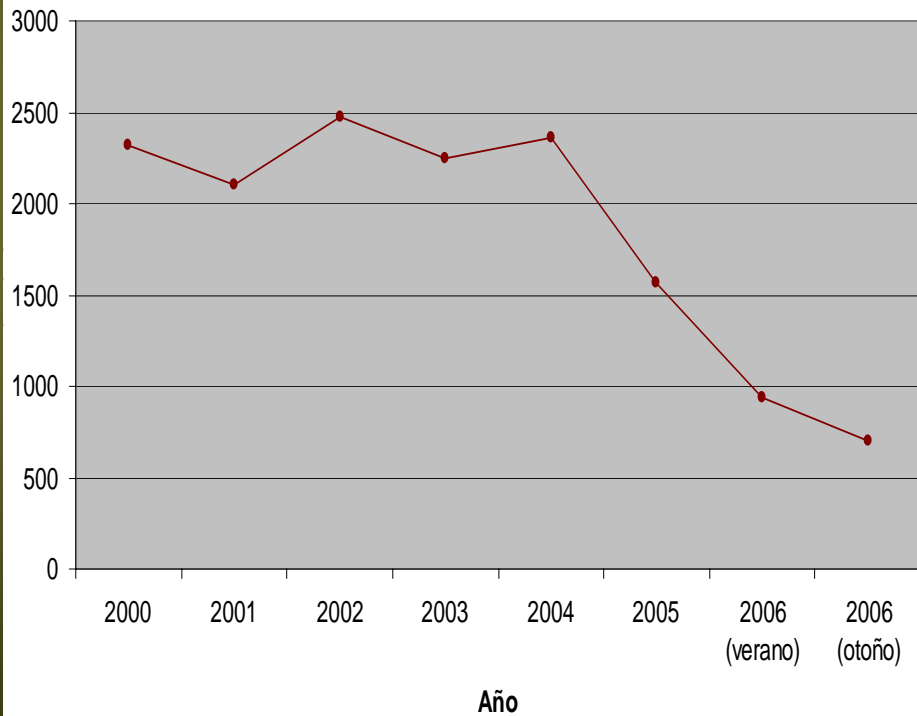
- **RNC Cerdanya. Mortalidad 86% (93%)**



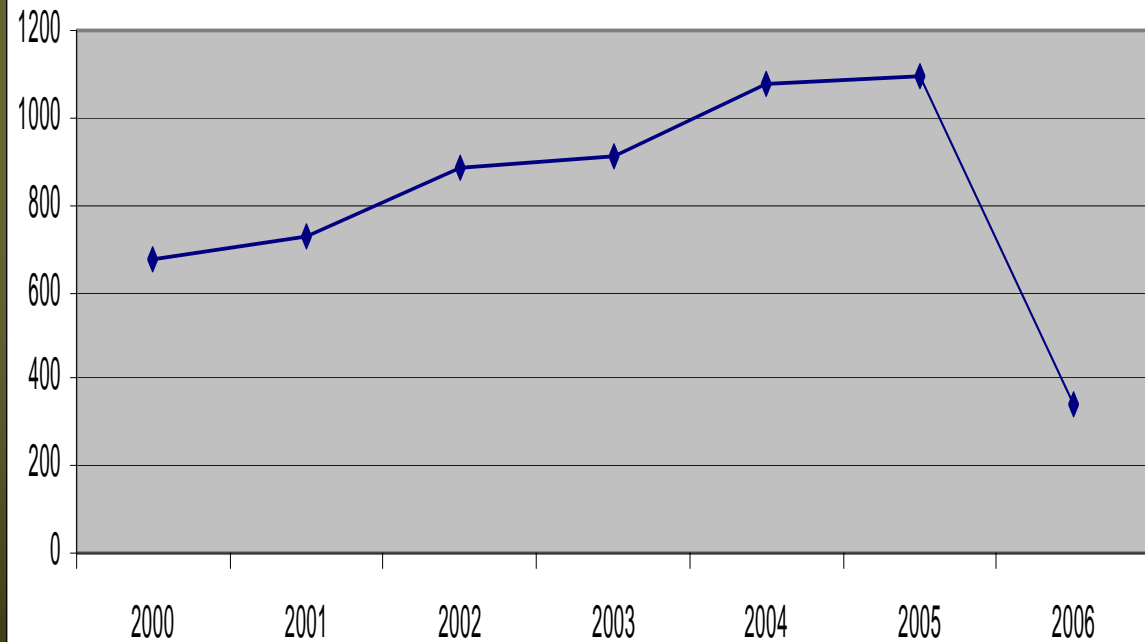
INTRODUCCIÓN

- **RNC Cadí-Áreas Privadas Caza. Mortalidad 70%**

RNC Cadí



APC Berguedà



INTRODUCCIÓN

- **Caquexia, alopecia, hiperpigmentación cutánea**



INTRODUCCIÓN

- Caquexia, alopecia, hiperpigmentación cutánea



INTRODUCCIÓN

- **Caquexia, alopecia, hiperpigmentación cutánea**

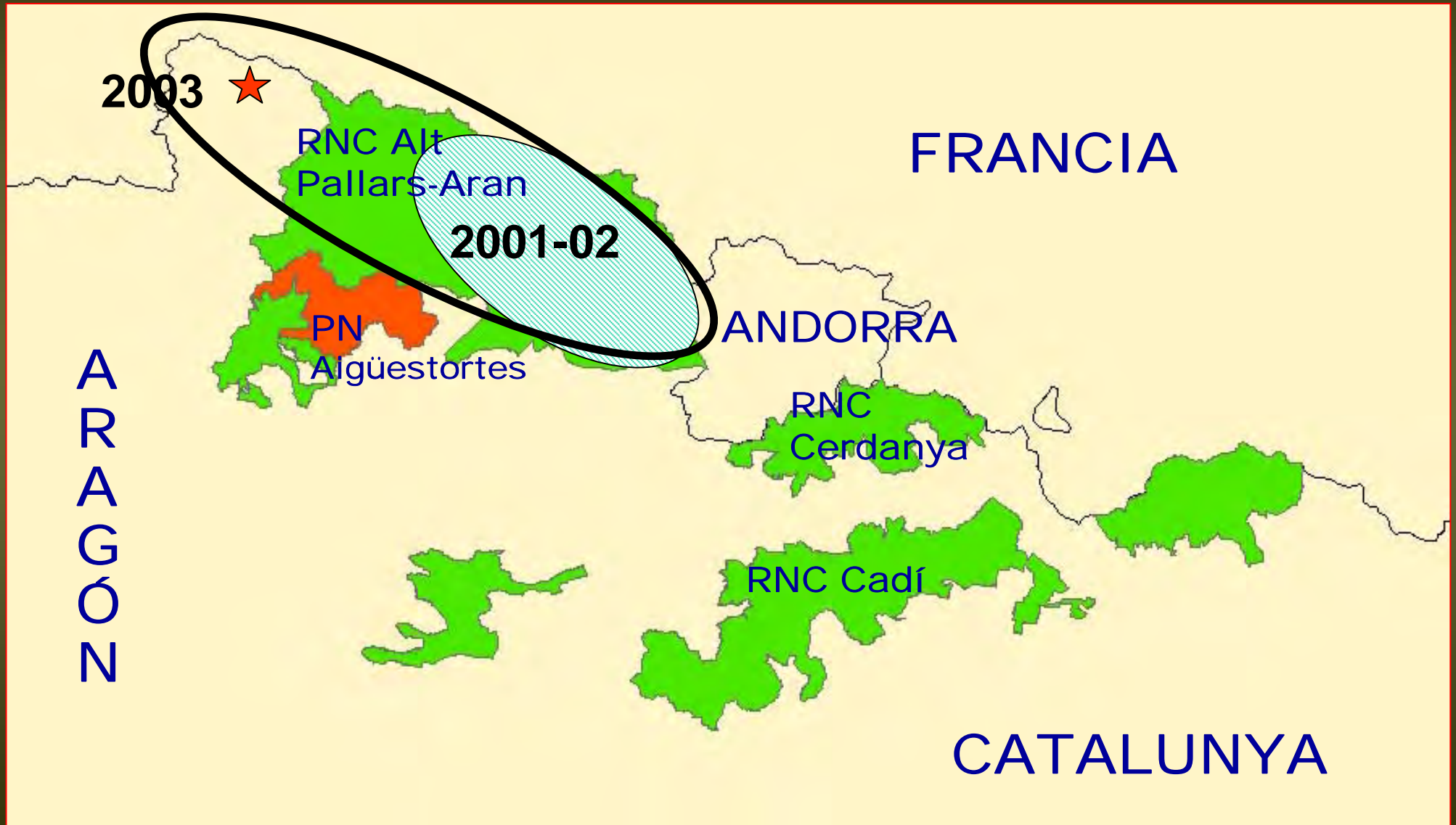


INTRODUCCIÓN

- **Caquexia, alopecia, hiperpigmentación cutánea**
- **Lesiones microscópicas: SNC**



INTRODUCCIÓN

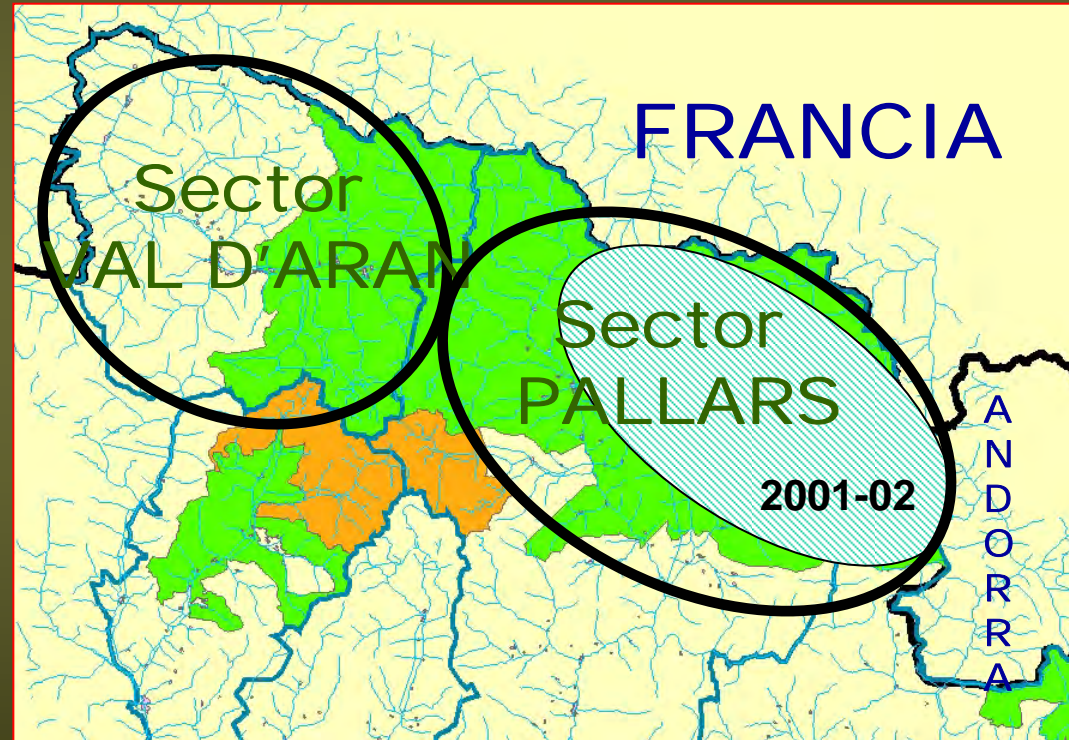
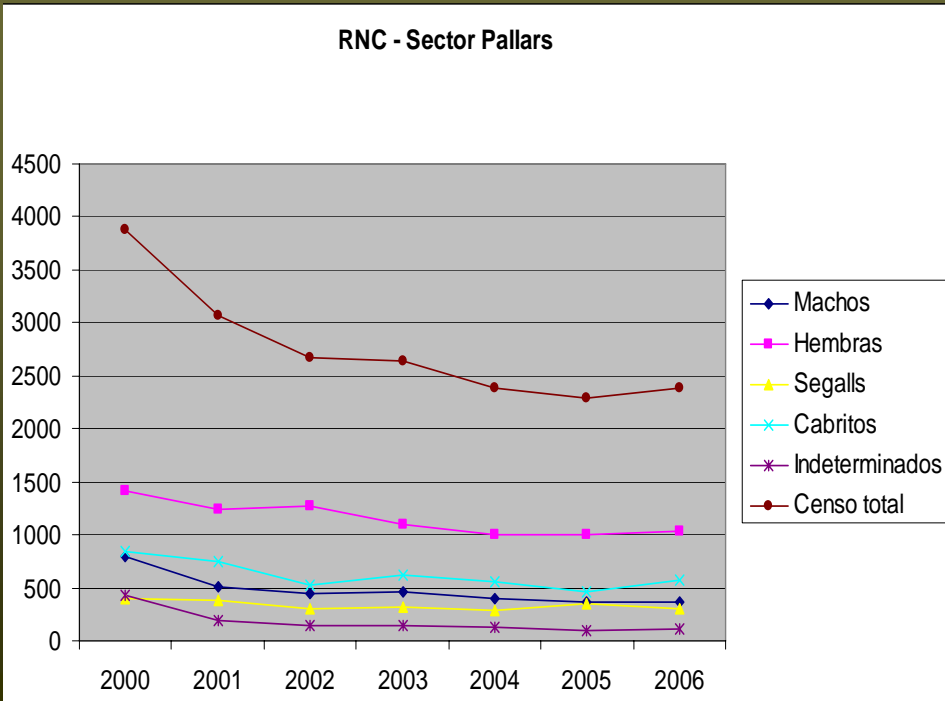
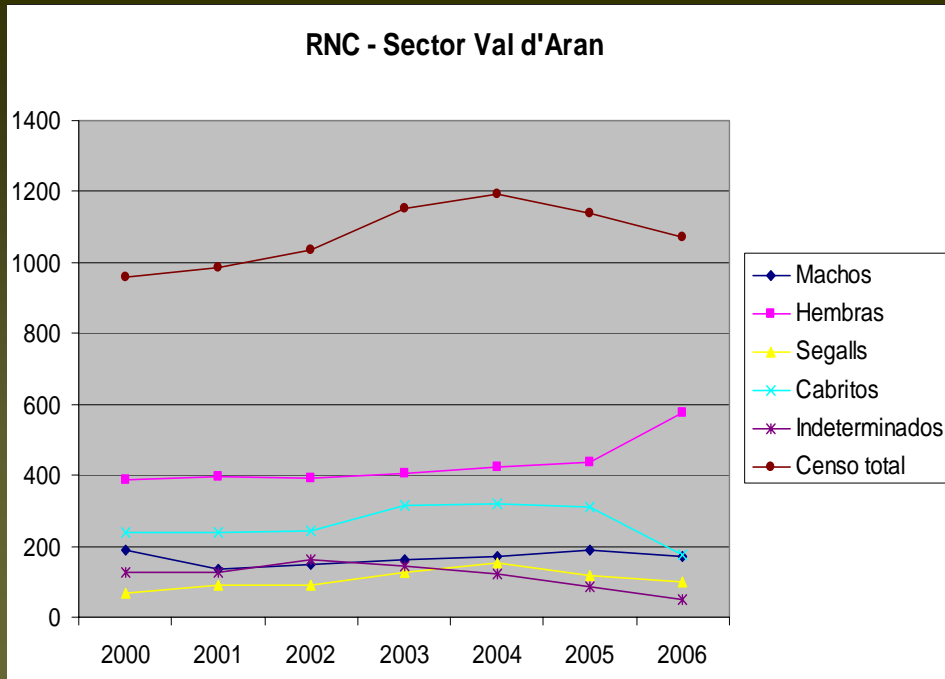


MATERIAL Y MÉTODOS

- **RNC Alt Pallars-Aran (2002-06)**
- **234 rebecos: 193 sanos (caza) y 41 enfermos (10 pestivirus)**
- **Análisis:**
 - ELISA Ac: 191 sanos y 31 enfermos
 - ELISA Ag: 82 sanos y 18 enfermos
 - PCR: 16 sanos y 41 enfermos
 - Aislamiento vírico: 14 enfermos
 - Caracterización Ac monoclonales: 4 pestivirus
 - Secuenciación (5'NCR): 8 pestivirus

RESULTADOS

• Diferencias entre 2 sectores



RESULTADOS

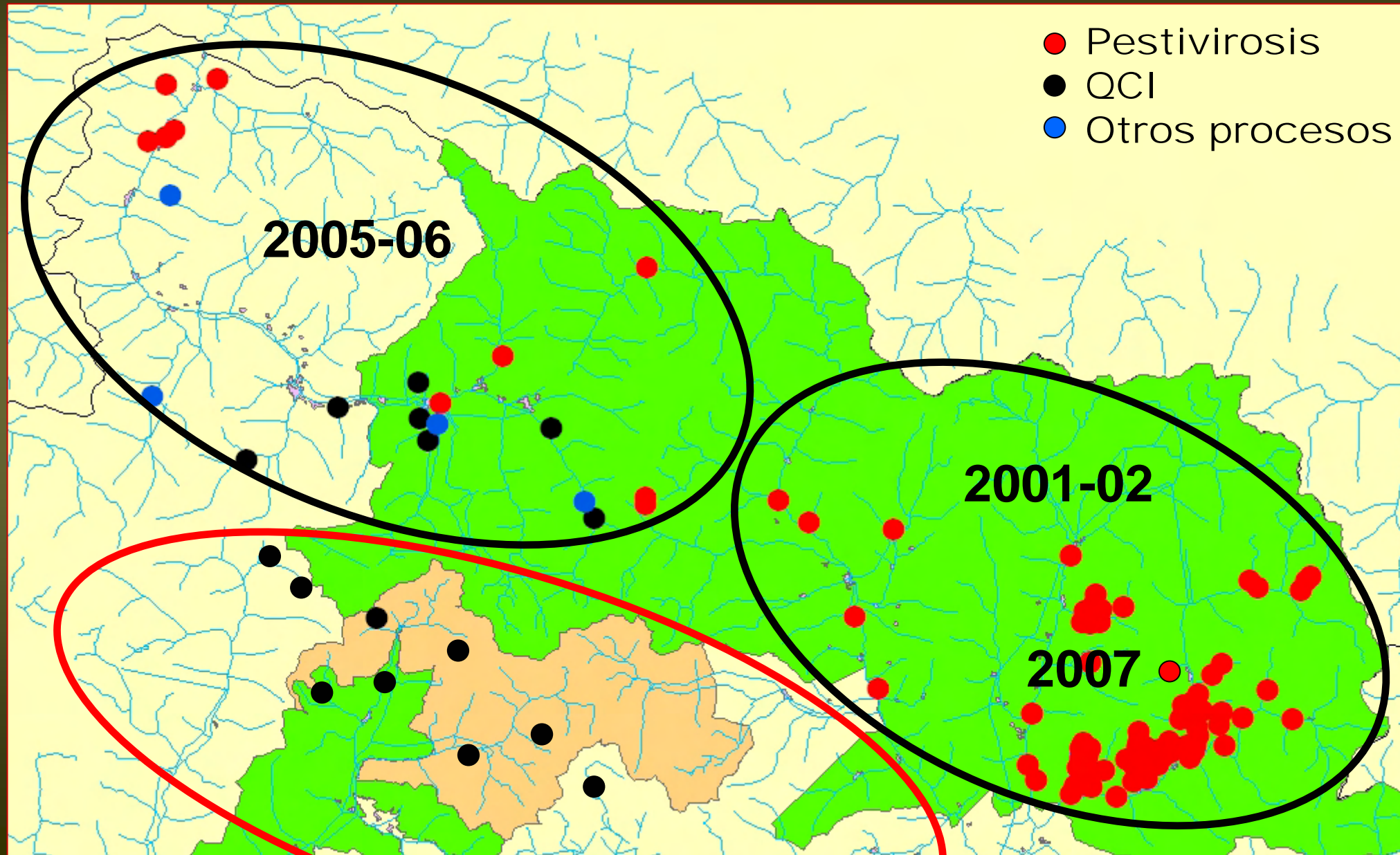
- **Rebecos enfermos (41):**
 - **QCI: 13**
 - **Neumonía: 6**
 - **Traumatismos: 6**
 - **Ectima contagioso: 1**
 - **Pestivirusis: 10 (2005-06)**
 - **Causa desconocida: 5**

RESULTADOS

- **Rebecos enfermos (pestivirosis):**

Rebeco	Fecha	Sexo	Edad
1	Jun-2005	Hembra	5
2	Sep-2005	Macho	7
3	Nov-2005	Macho	6
4	Dic-2005	Macho	7
5	Jul-2006	Macho	2
6	Jul-2006	Macho	11
7	Jul-2006	Hembra	1
8	Sep-2006	Macho	3
9	Sep-2006	Hembra	4
10	Nov-2006	Hembra	5

RESULTADOS



2005-06



2005-06



2005-06



2005-06



2005-06



RESULTADOS

	Sanos (n=116)	Pestivirus (n=10)	Otros procesos (n=31)
ELISA Ac	130/191 (68.1%)	0/8	7/23
ELISA Ag	0/82	-	4/18
RT-PCR	0/16	10/10	0/31
Aislamiento	-	5/5	0/9
Caracterización Ac mon.	-	4/4 (BDV)	-
Secuenciación (5'NCR)	-	8/8 (BDV-4)	-

RESULTADOS

- **Seroprevalencia (ELISA)**

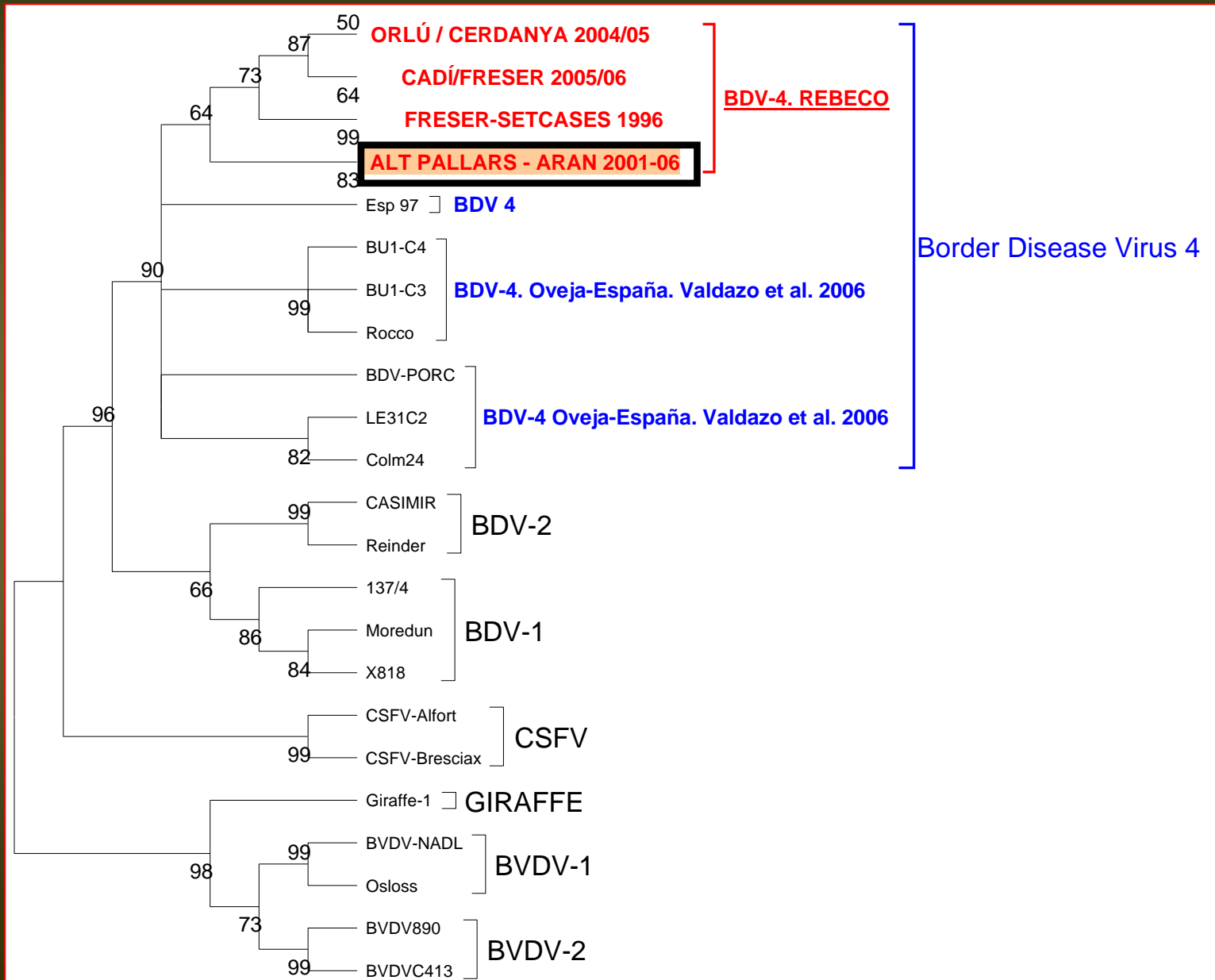
	2002	2003	2004	2005	2006
Seroprevalencia total (68.1%)	82.7% (48/58) (Oct-Dic.)	76.2% (16/21)	54.5% (18/33)	57.1% (32/56)	69.6% (16/23)

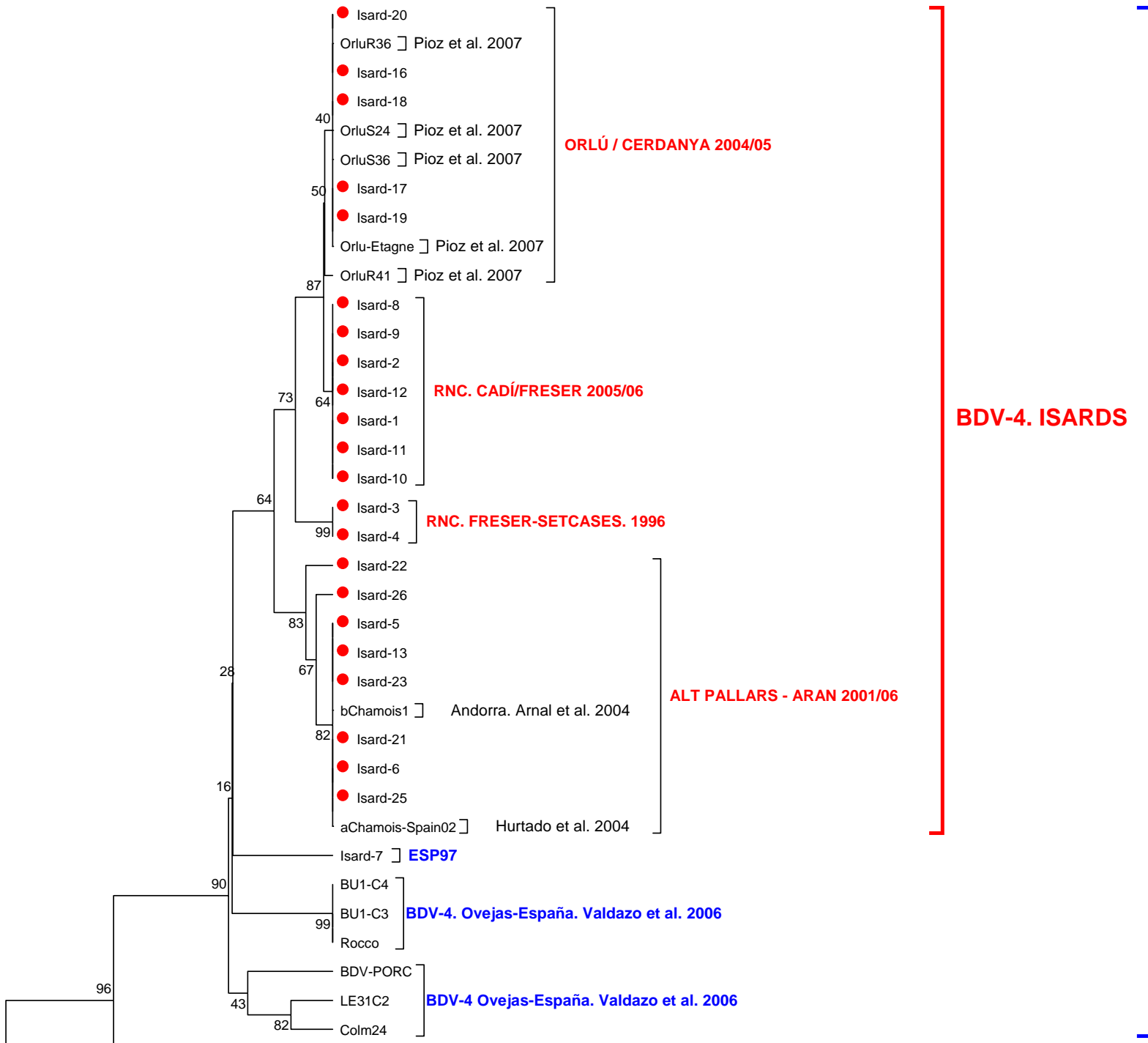
RESULTADOS

- Seroprevalencia (ELISA)**

	2002	2003	2004	2005	2006
Seroprevalencia total (68.1%)	82.7% (48/58) (Oct-Dic.)	76.2% (16/21)	54.5% (18/33)	57.1% (32/56)	69.6% (16/23)
Seroprevalencia (Sector Pallars)	82.6% (38/46)	81.3% (13/16)	81.8% (16/29)	64.5% (20/31)	-
Seroprevalencia (Sector Aran)	83.3% (10/12)	60% (3/5)	50% (2/4)	48% (12/25)	69.6% (16/23)
Pestivirus (casos clínicos)	<u>(12+56)</u> (Junio)	1	0	4 (Aran)	6 (Aran)

RESULTADOS





DISCUSIÓN

- **Enfermedad endémica**
- **Rebecos con síntomas de pestivirus:**
 - **Viropositivos (PCR) y seronegativos (IPI?)**
 - **Caracterización: BDV-4**
- **Relación disminución seroprevalencia y aumento casos clínicos (RN Orlu. *Pioz et al., 2007*)**
- **Disminución de la población**
 - **Sector Pallars: BDV? (RN Orlu. *Pioz et al., 2007*)**
 - **Sector Val d'Aran: BDV y QCI?**

AGRADECIMIENTOS

- Servei d'Ecopatologia de Fauna Salvatge. UAB
- D.G. Medi Natural. Dep. Medi Ambient. Generalitat de Catalunya
 - Àrea d'Activitats Cinegètiques. Dirección y Guardas de las Reservas
 - Cos d'Agents Rurals
- Servicis de Miei Ambient. Coseih Generau d'Aran
 - Dirección y Guardas de la Reserva
- Dep. Agricultura, Alimentació i Acció Rural
- Centre de Recerca en Sanitat Animal (CRESA)
- Instituto Vasco de investigación y desarrollo agrario (NEIKER)
- Sociedades de Cazadores (Val d'Aran)