

PROYECTOS ETNOARQUEOLÓGICOS EN EL CANAL BEAGLE, TIERRA DEL FUEGO. Assumpció Vila & Jordi Estévez

PORQUÉ ESTAMOS INTERESADOS EN TIERRA DEL FUEGO

- **Objetivo final:**
Desarrollo de metodología arqueológica
Fin de sociedad cazadora-recolectora

¿Porqué estamos interesados en Tierra del Fuego?

En los años 80:

- **Carencia de una metodología arqueológica para representar el conjunto de las estrategias de producción y reproducción en sociedades cazadoras recolectoras prehistóricas.**
- **La necesidad de comprobar la relación entre organización espacial y relaciones sociales.**



Las gentes de Tierra del Fuego siempre fueron consideradas un paradigma para las sociedades cazadoras-recolectoras prehistóricas.

A dramatic landscape photograph featuring a dark, stormy sky with heavy, layered clouds. In the background, a range of mountains is silhouetted against the lighter sky. The foreground consists of a body of water, likely a lake or sea, with a small, light-colored boat visible in the lower-left quadrant. The overall color palette is dominated by dark blues, greys, and blacks, creating a moody and atmospheric scene.

**Existencia de gran cantidad y diversidad de
información etnográfica**

1598 SEBALD DE WERT & SIMON DE CORDE
primer contacto y relato

1839 DARWIN: relato de la segunda expedición del Beagle

1881 T.Bridges: “Yamana-English Dictionary”

1888-91 Martial; Hyades & Deniker:
“Mission Scientifique du Cap Horn”

1913 C. Skottsberg

1918 Pater M.GUSINDE: primer trabajo de campo etnográfico

1920 GUSINDE: primera descripción etnográfica extensa.

1928 S.K.Lothrop



**Importantes colecciones de materiales
etnográficos en museos americanos y europeos**



**Importantes colecciones de materiales
etnográficos en museos americanos y europeos**



**Importantes colecciones de materiales
etnográficos en museos americanos y europeos**





Importantes colecciones de materiales etnográficos en museos americanos y europeos





Extenso trabajo arqueológico previo desde 1975

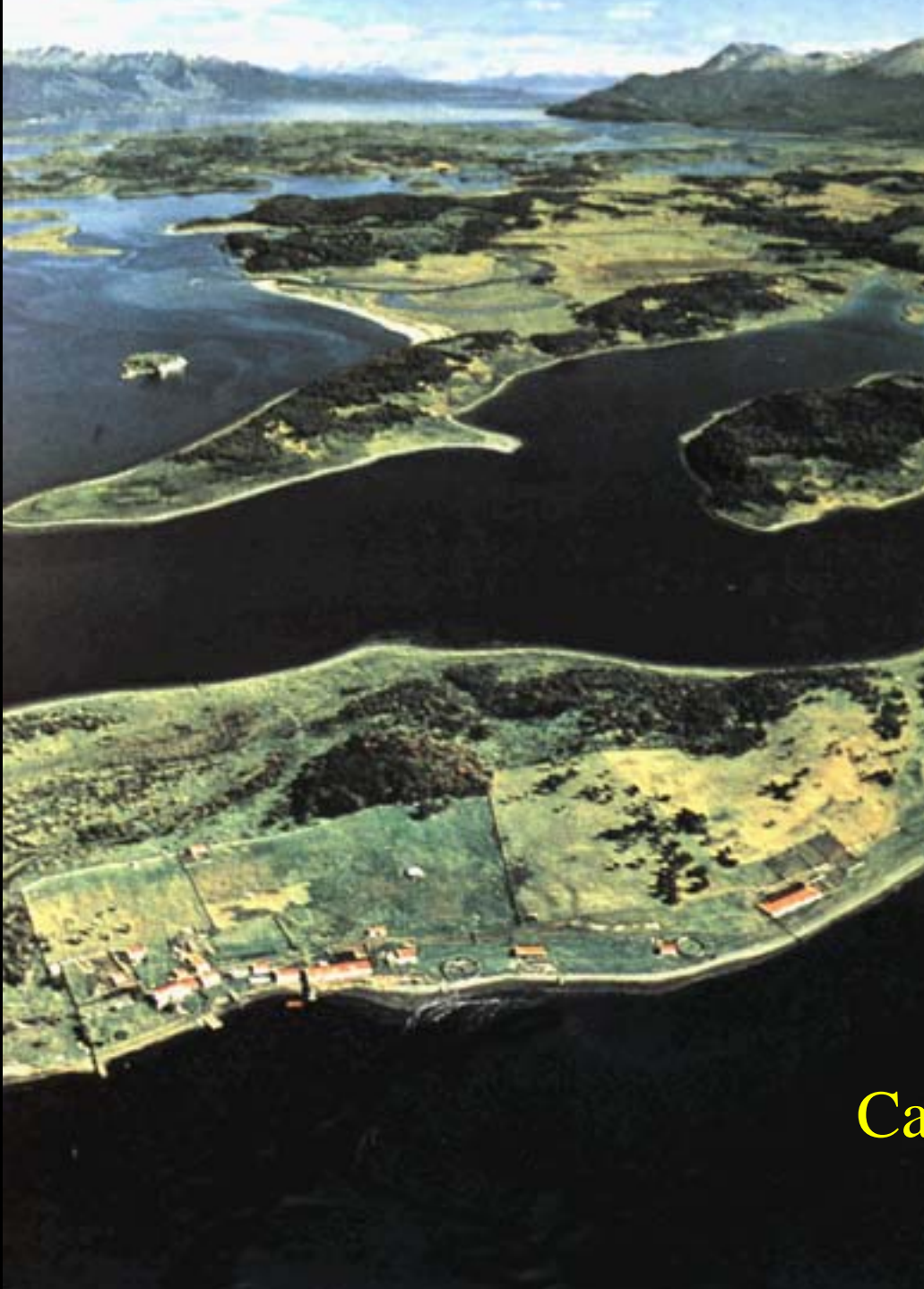
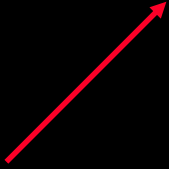
Secuencia desde:

6900 BP sitio Túnel I

4200 BP Lancha Packewaia

500 BP yacimientos Shamakush

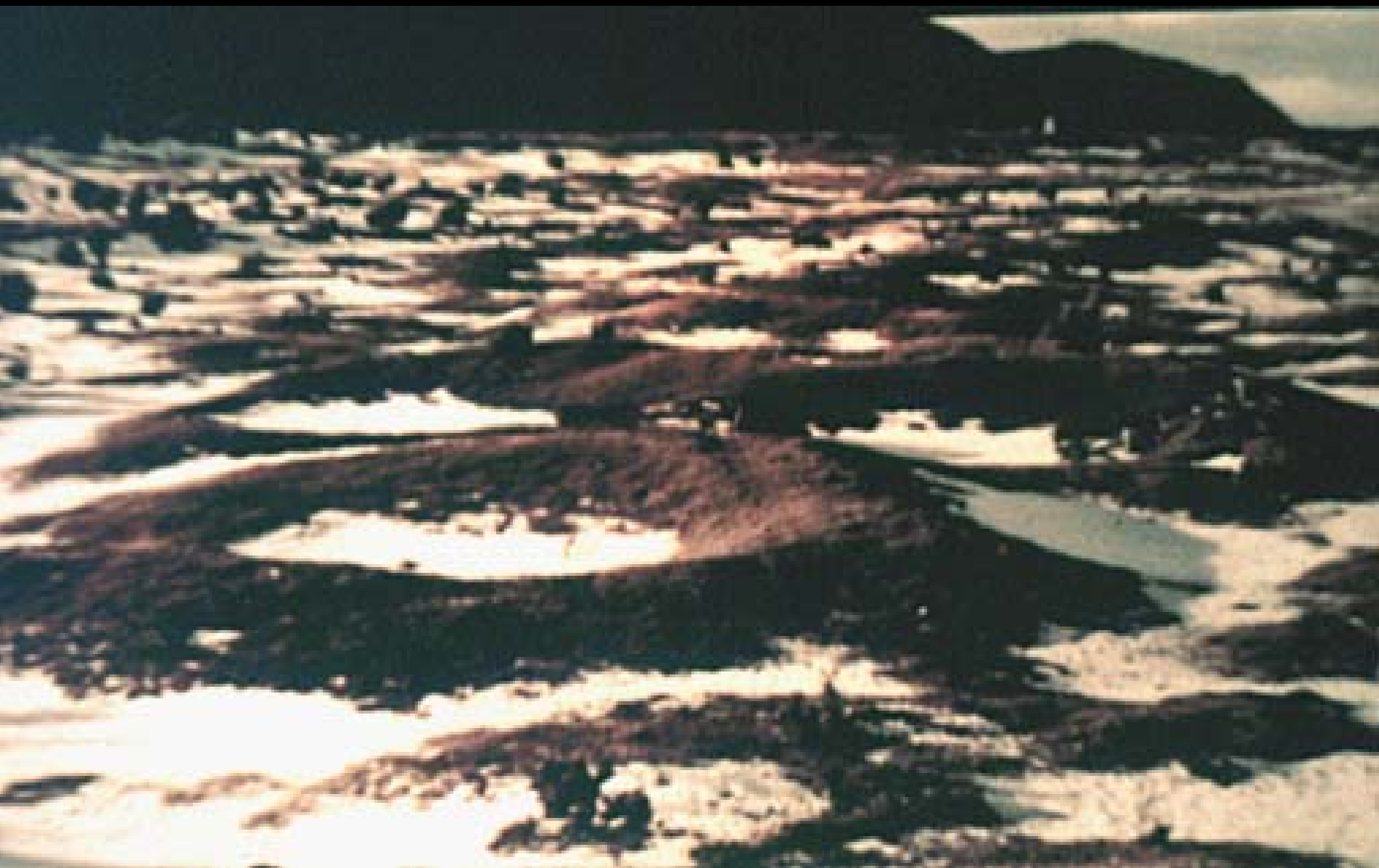
W



Canal Beagle

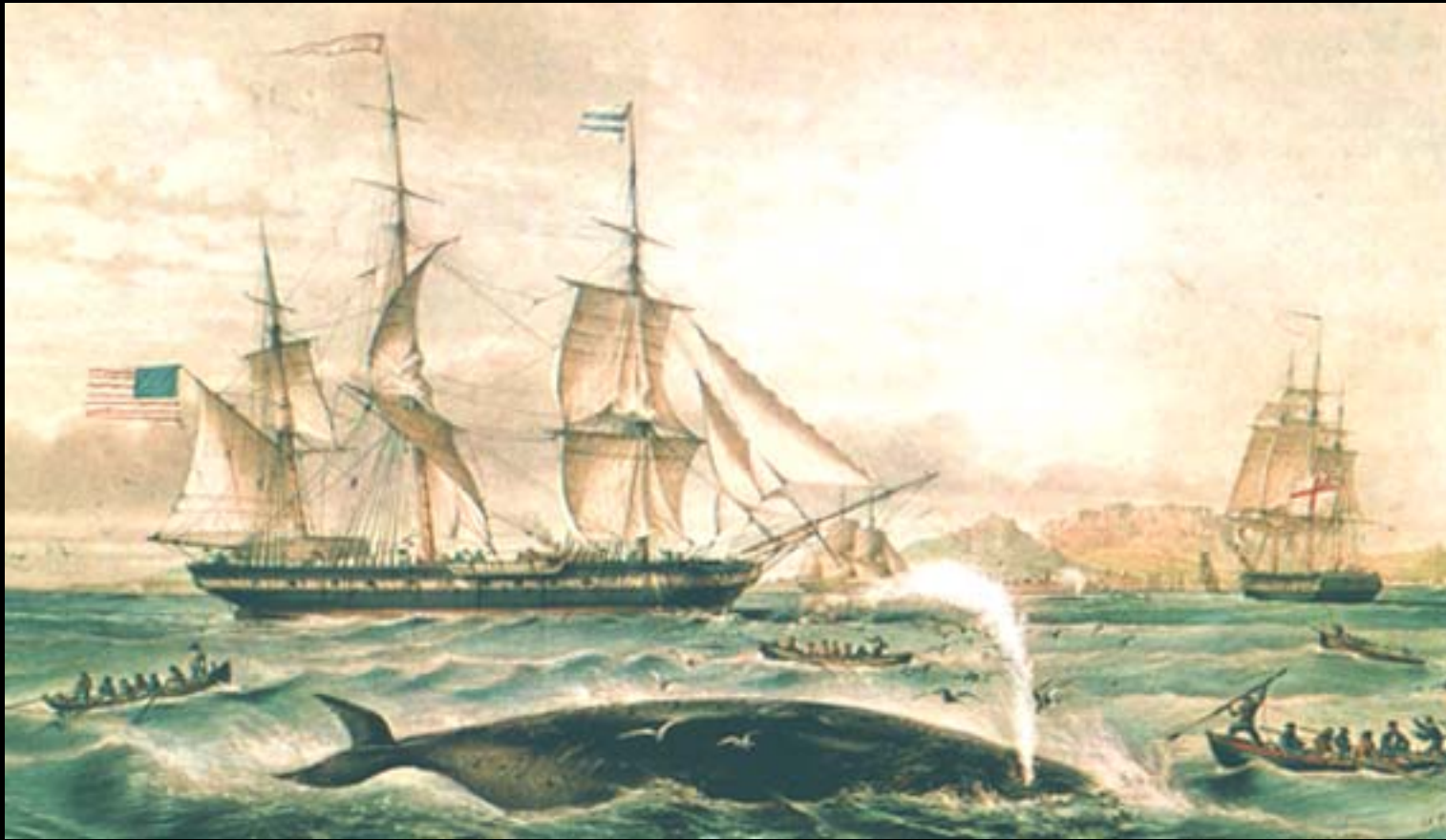


**Alta visibilidad y abundancia de
sitios arqueológicos**





Ambiente relativamente poco perturbado .



**La caza euro/americana de ballenas
y lobos marinos de pelo fino
habían reducido drásticamente sus poblaciones.**



1871 Se estableció la Misión de Ushuaia



Antiguo aserradero en estancia Túnel



Ganadería de bovinos y ovejas en Tierra del Fuego

OBJETIVOS:

PRINCIPAL:

- Desarrollo y verificación de **Metodologías de análisis e interpretación** para la Arqueología de cazadores recolectores prehistóricos.
- Verificación de caracteres y leyes generales para el **modo de producción cazador-recolector**

OBJETIVO PARTICULAR:

- Estudio de un sociedad cazadora-recolectora-pescadora **entendiendo el caso particular yámana.**

PROYECTOS de INVESTIGACIÓN EN TIERRA DEL FUEGO

1988-1994

**“Contrastación arqueológica de la imagen etno-gráfica
de los canoeros magallánico-fueguinos
de la costa norte del Canal Beagle”**

OBJETIVO:

Estudio de esa formación económico-social en su
momento final

relacionar dialécticamente fuentes
Ethnohistóricas y Arqueológicas.

Módulo Ethnohistórico

Compilación de todas las fuentes escritas y estudio
ARQUEOLÓGICO de las principales colecciones de objetos
etnológicos yámana disponibles en museos europeos.

Módulo Arqueológico

Excavación del sitio Túnel VII,
de la época de contacto con los europeos.

Módulo antropobiológico

Caracterización de la población,
Discriminación respecto a las poblaciones vecinas
Determinación del origen



Sitio Tunel VII



Excavación de Túnel VII



1994 a 1997

**“Marine Resources at the Beagle Channel prior to the industrial Exploitation:
An archaeological Evaluation.”**

OBJETIVOS:

- Excavar en dos sitios arqueológicos recientes para contrastar la hipótesis surgida en las campañas anteriores.
- Construir la curva de paleotemperaturas del mar para los últimos 6000 años.
- Comparar el sistema de los recursos marinos representado en el registro arqueológico con los registros etnográficos y actuales evaluando las modificaciones acaecidas.
- Analizar las causas de los cambios documentados y verificar su trascendencia en el proceso de colapso de la sociedad yámana

LANASHUAIA



LANASHUAIA



LANASHUAIA



ALASHAWAIA

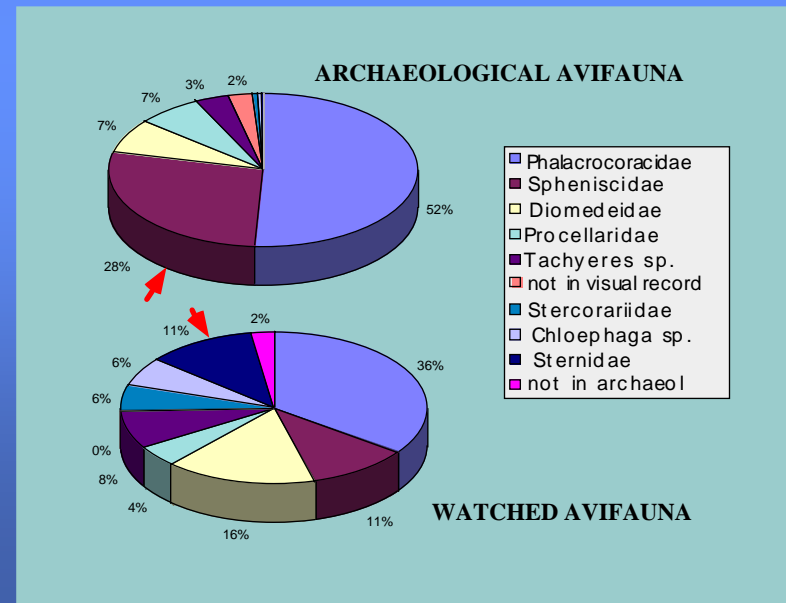


ALASHAWAIA



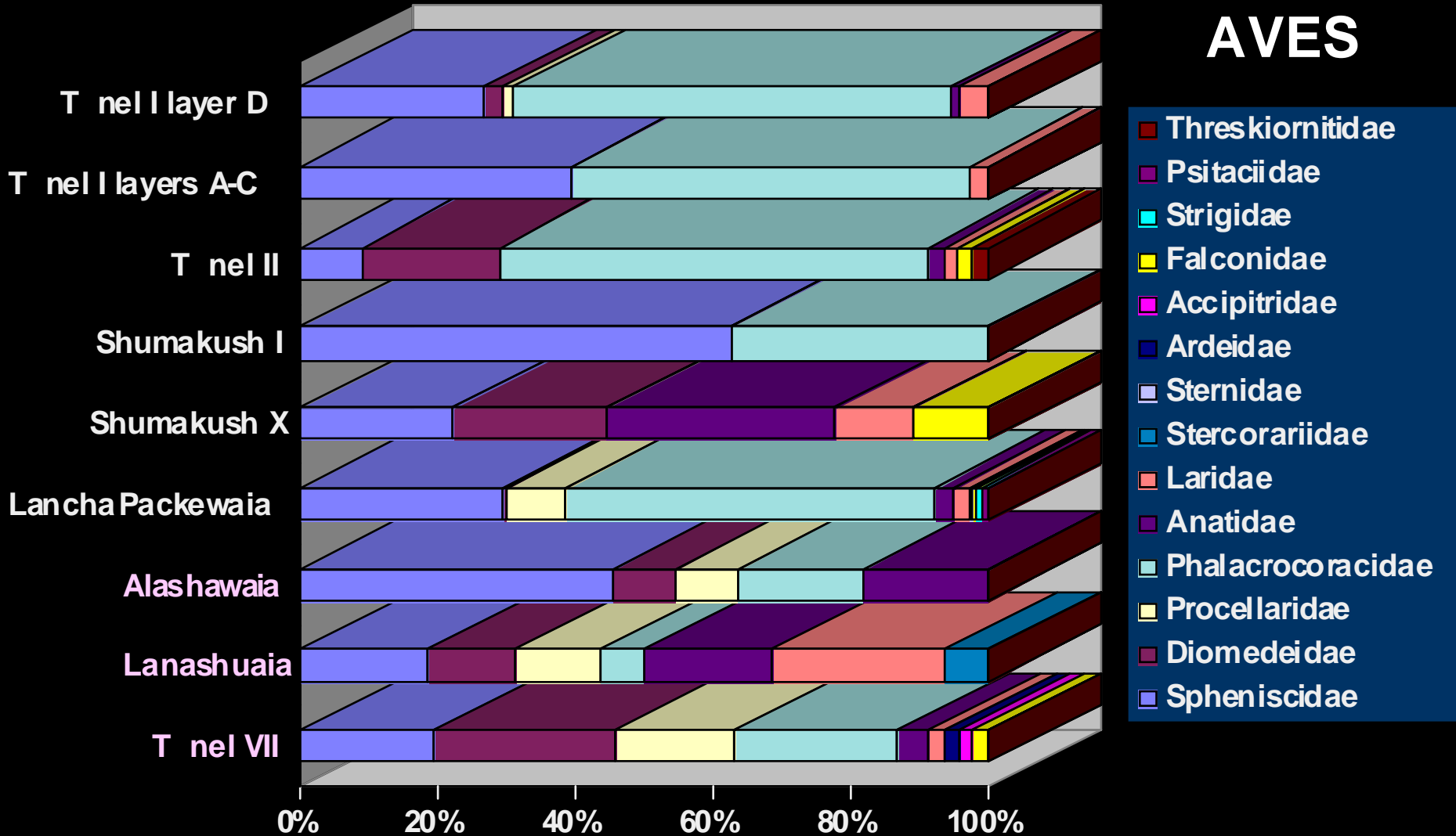
OBJETIVOS:

- Evaluar la variabilidad en los asentamientos y en la gestión de recursos marinos.
- Comparar los recursos marinos representados en el registro arqueológico con los etnográficos y los actuales para evaluar las desviaciones y las modificaciones ocurridas



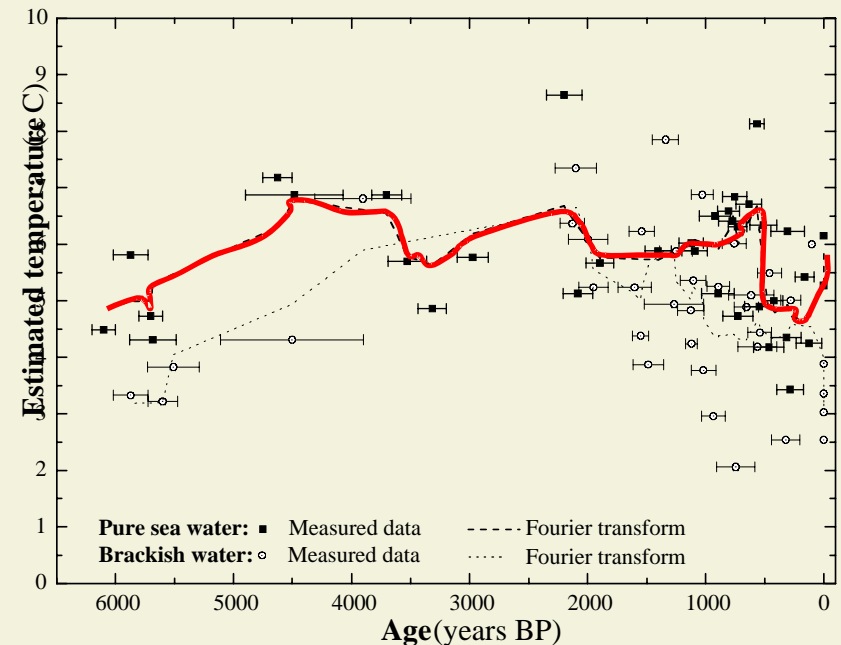
YACIMIENTOS

AVES



OBJETIVOS:

- CONSTRUCCIÓN DE LA CURVA DE TEMPERATURAS MARINAS PARA LOS ULTIMOS 6000 AÑOS. ESTABLECER EL EFECTO RESERVORIO



2001

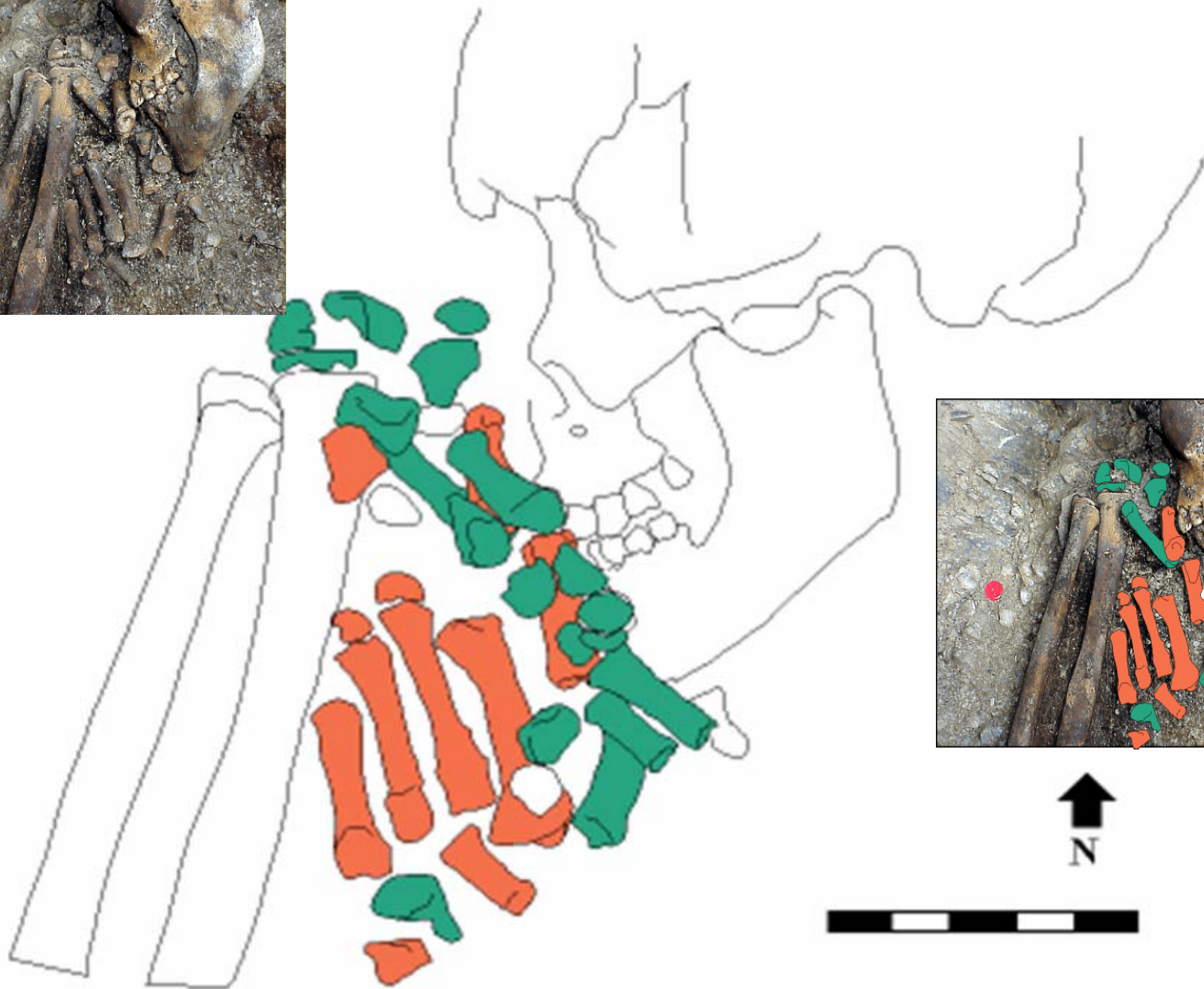
"Sociedad y ritual de los últimos cazadores-recolectores del Canal Beagle, Tierra del Fuego"

OBJETIVOS:

- Analizar las evidencias arqueológicas más directamente relacionadas con los procesos de reproducción social:
 - a) Excavación de un contexto funerario
 - b) Excavación de un contexto de ritual social
- Documentar el efecto de la esfera política en la constitución física de la fuerza de trabajo

Excavación de un contexto funerario Mischiwen III





REMOLINO: EXCAVACIÓN DE UNA CABAÑA RITUAL

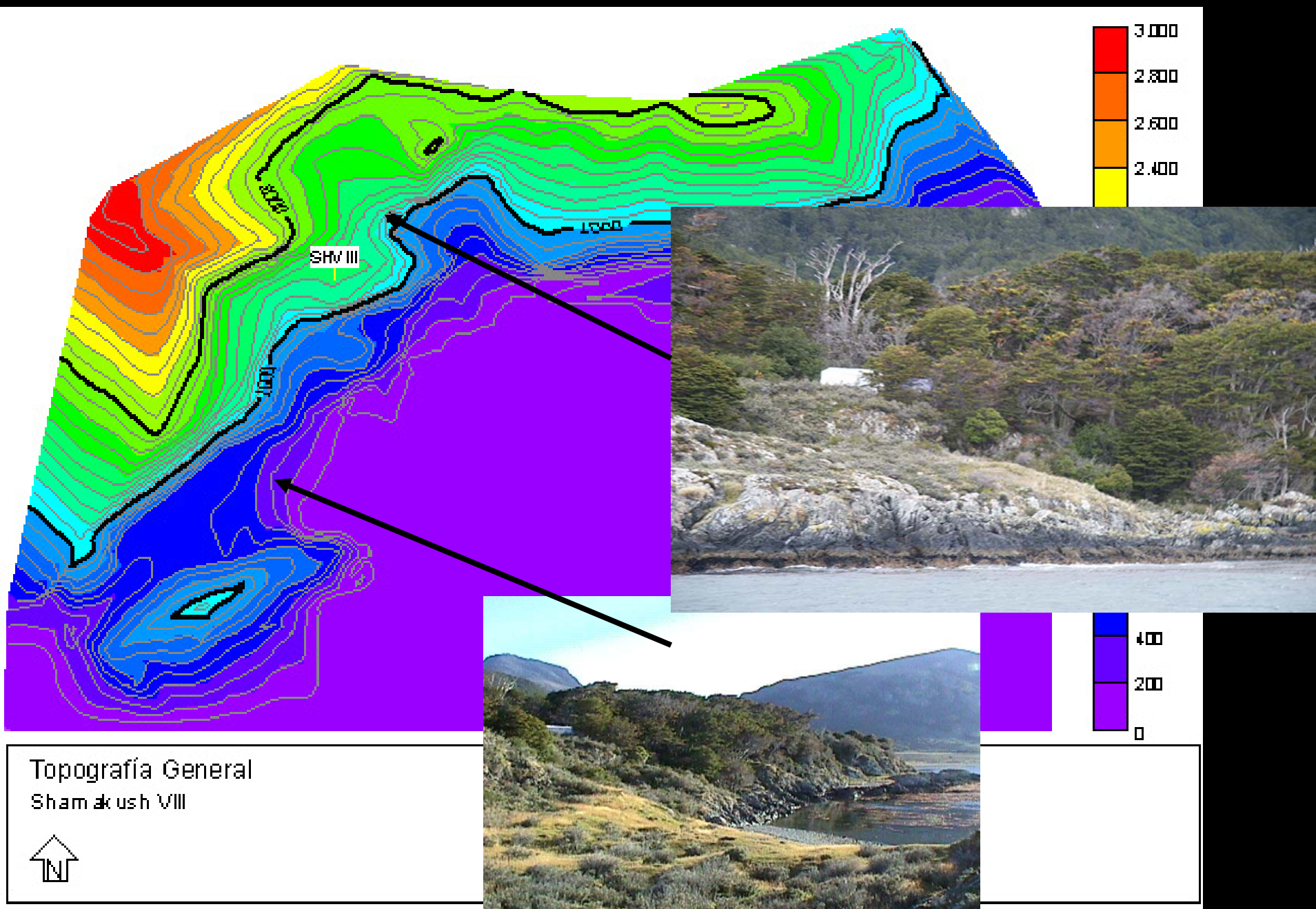


2001-2002

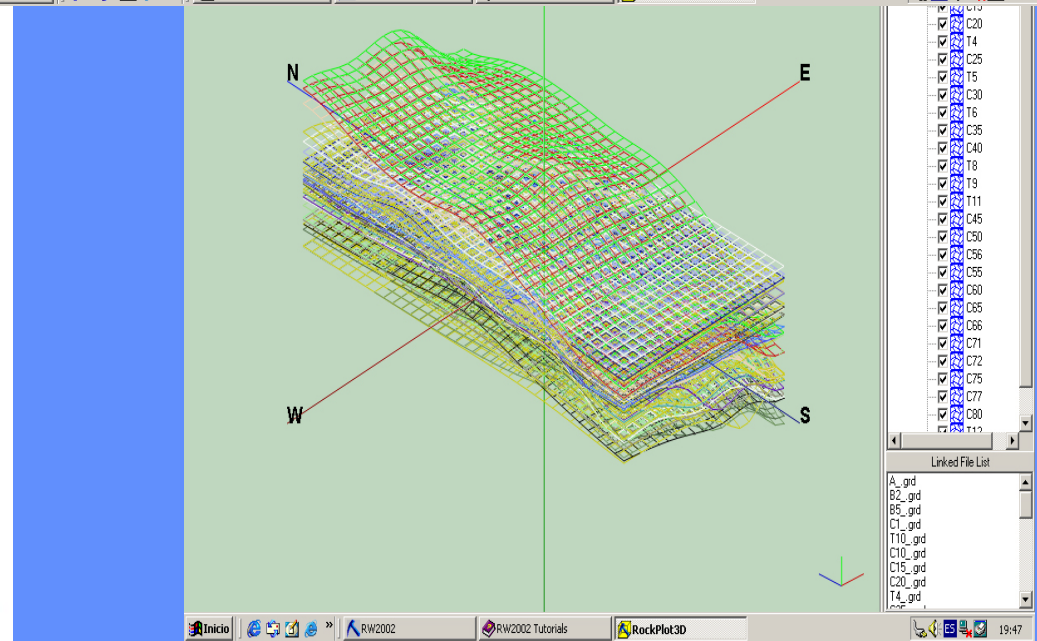
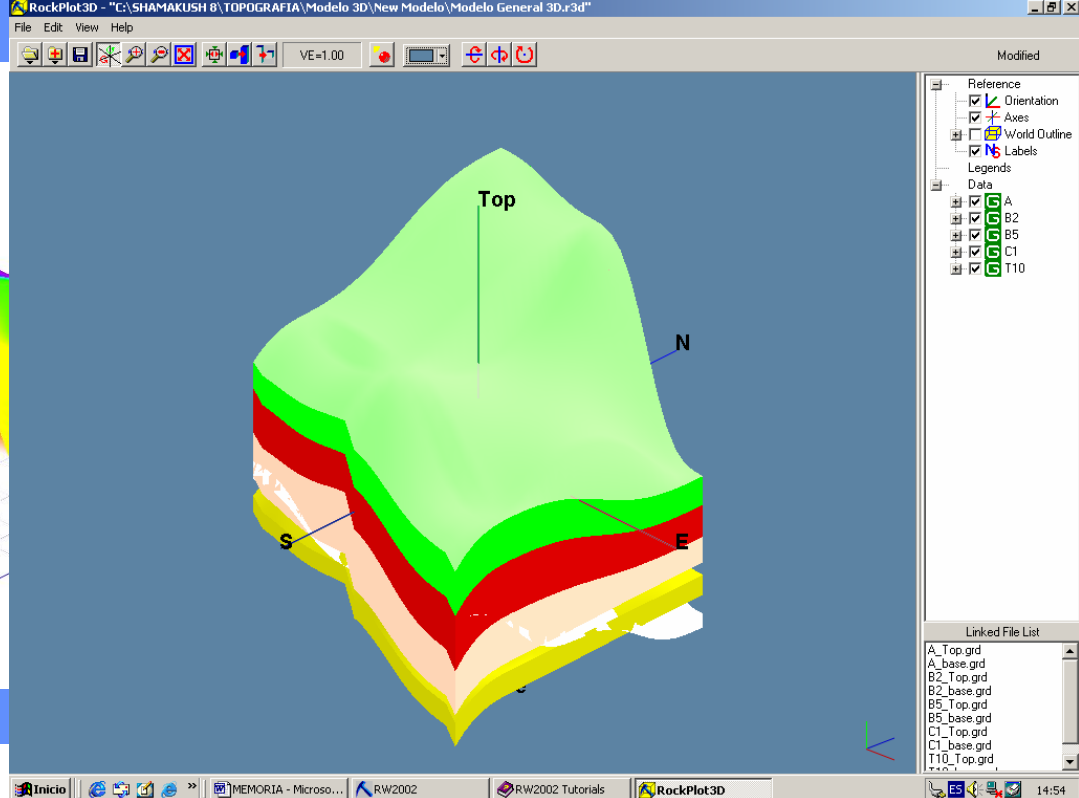
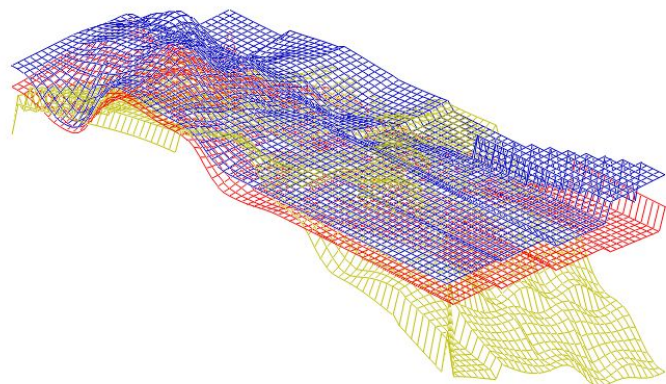
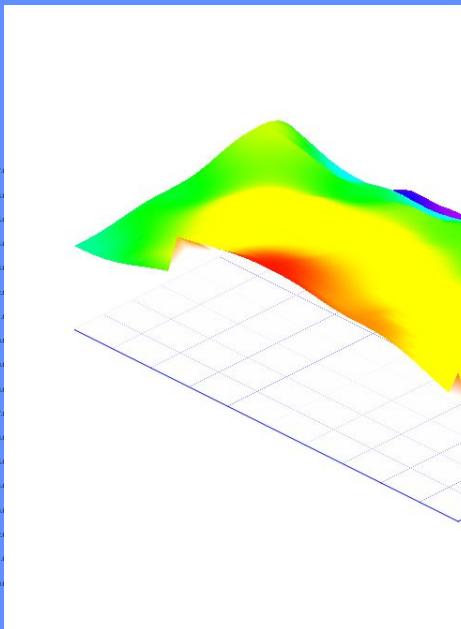
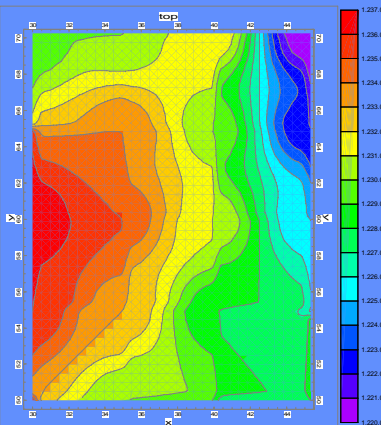
“Análisis de procesos de formación y tafonomía en concheros arqueológicos”

OBJETIVO:

- **Desarrollar sistemas automatizados de registro**







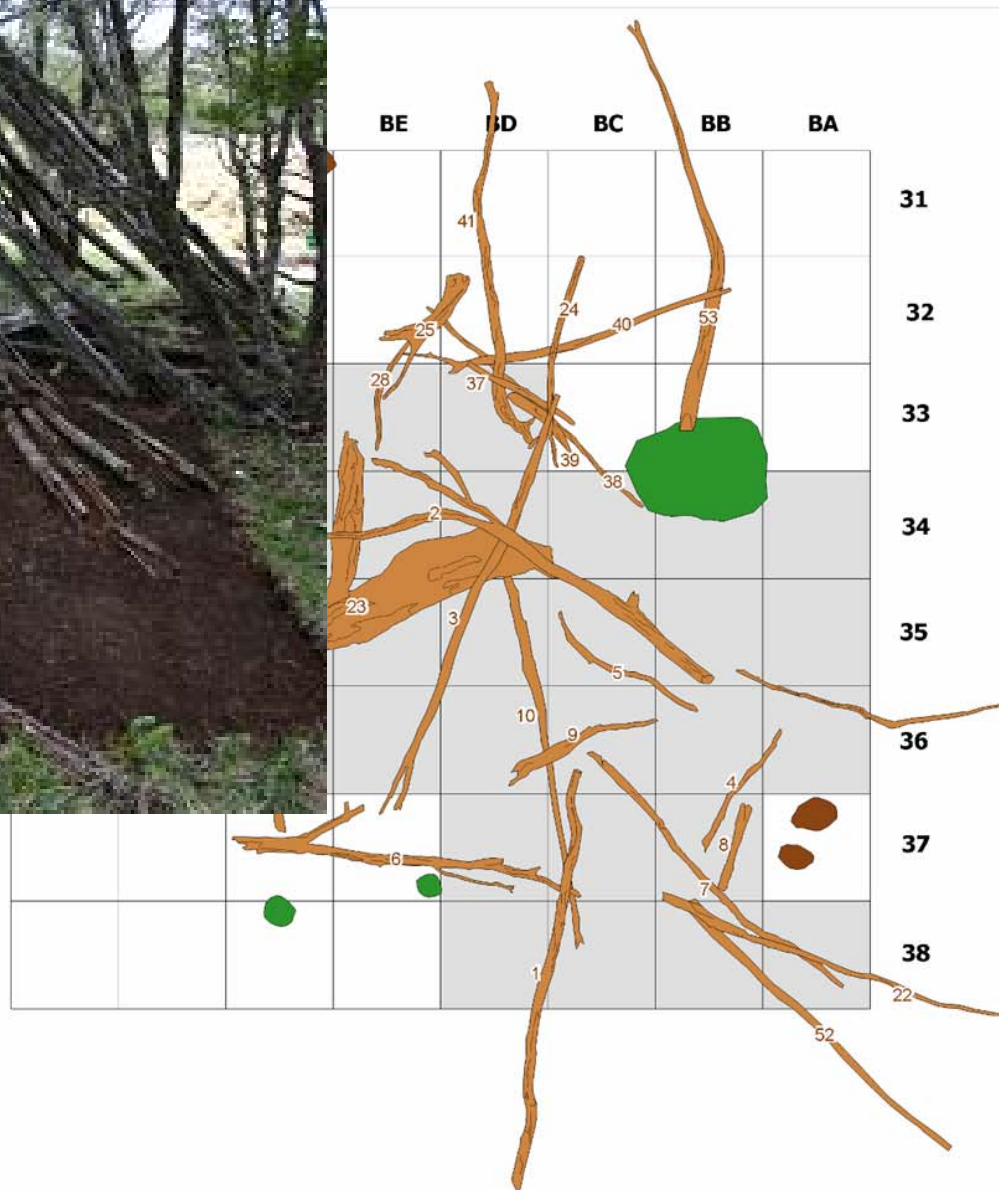
2002-2005 MAS ALLÁ DE LA FRONTERA:

“Sociedad y ritual entre los últimos cazadores-recolectores de Tierra del Fuego: el uso del bosque como espacio ritual entre los selk'nam”.



Objetivo:
Excavaciones de sitios rituales
y de habitación selknam
junto a la costa oriental de Tierra del Fuego

Ewan I

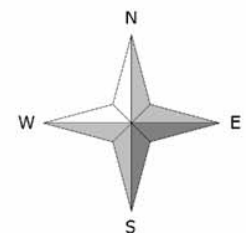


Ewan II

Tierra del Fuego, Argentina

Distribución de los palos en el nivel superficial

Sociedad y ritual en grupos cazadores-recolectores



Legenda

- Palos
- N° de palo
- Tocón de árbol cortado
- Árbol vivo
- Cuadro excavado
- Cuadro no excavado
- Nombre de cuadrícula

0 2 m

Fecha de creación: Enero del 2005

LISTADO DE LOS PROYECTOS

1988-1994

“Contrastación arqueológica de la imagen etno-gráfica de los canoeros magallánico-fueguinos de la costa norte del Canal Beagle” CSIC- CONICET

1994 to 1997

“Marine Resources at the Beagle Channel prior to the industrial Exploitation: An archaeological Evaluation.” Unión Europea- CONICET

2000-2001

“Sociedad y ritual en los últimos cazadores-recolectores del Canal Beagle, Tierra del Fuego”
el Ministerio de Educación, Cultura y Deportes. C.S.I.C.-U.A.B. Y CONIICET

2003-2005

“Determinación de las causas de la variabilidad del registro arqueológico en sociedades cazadoras-recolectoras a través de un ejemplo etnoarqueológico”. Proyecto I+D en el Marco del Plan Nacional de Investigación Científica , Desarrollo e Innovación Tecnológica. Dirección General de Investigación. Ministerio de Ciencia y tecnología. BHA 2002-04109-C02-01

2001-2002

“Análisis de procesos de formación y tafonomía en concheros arqueológicos” MECD, C.S.I.C. y U.A.B.

2003-2005

“Sociedad y ritual entre los últimos cazadores-recolectores de Tierra del Fuego: el uso del bosque como espacio ritual entre los selk’nam”. MECD, C.S.I.C. y U.A.B.