

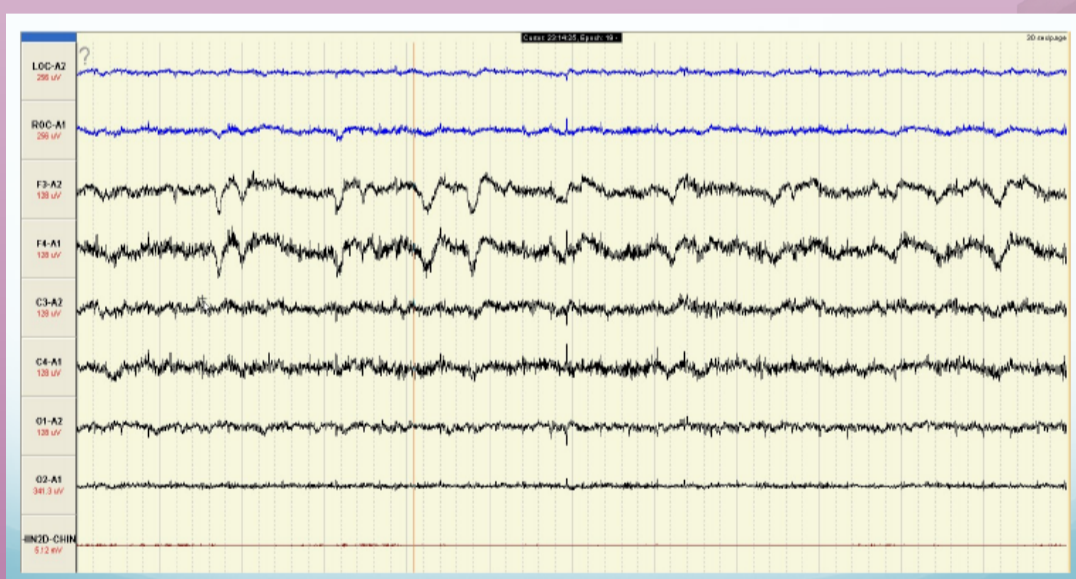
Les matemàtiques són a la medicina

Anàlisi en temps real d'encefalogrames per a estudis del son

Anna Renau Rossell



Creació d'una interfície per a la monitorització de senyals biomèdics, com ara electrocardiogrames, ritme respiratori o encefalogrames. L'objectiu era analitzar els senyals i definir patrons corresponents a anomalies, per poder finalment ajustar alarmes en els sistemes.



Matematitzar la descripció, que fan els experts, de la morfologia de les ones de les fases del son, amb l'objectiu d'automatitzar la lectura de l'encefalograma.