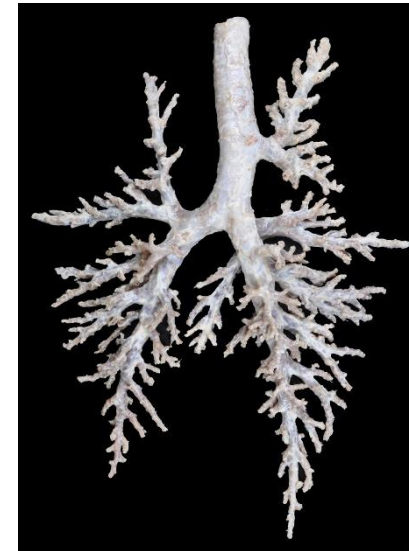


Árbol traqueobronquial y pulmones

Carlos López, Pedro Mayor

Unitat d'Anatomia, Facultat de Veterinària, UAB



El documento pretende ayudar a alcanzar los siguientes objetivos:

- *Reconocer los componentes estructurales de la tráquea*
- *Diferenciar los distintos rangos de bronquio que se pueden ver en el árbol traqueobronquial*
- *Conocer cómo se disponen los pulmones en el tórax, e identificar los detalles anatómicos posicionales (caras, bordes, base y vértice)*
- *Explicar la disposición de la pleura en relación con los pulmones*
- *Identificar las impresiones, surcos y escotaduras, que dejan los órganos vecinos en la superficie de los pulmones*
- *Diferenciar los lóbulos que presentan ambos pulmones y reconocer las especies animales en función del patrón de división bronquial y lobulación pulmonar que presentan*

ATENCIÓN: Las imágenes incluidas en el documento contienen etiquetas explicativas que se despliegan clicando sobre ellas al utilizar el programa Adobe Acrobat Reader ®

Google Chrome (y también otros navegadores) tiene incorporado un visor propio de archivos PDF que generalmente está activado por defecto. Por esta razón, muchas de las opciones que presentan los documentos PDF no se pueden utilizar. Para poder usar esas opciones (es el caso por ejemplo de la visualización correcta de las etiquetas que explican las imágenes de los documentos) **hay que inhabilitar el visor de Chrome**, de modo que los documentos PDF se puedan abrir mediante el programa Adobe Acrobat Reader y se puedan desplegar las etiquetas que explican las imágenes.

Instrucciones para inhabilitar el visor de Chrome: La inhabilitación del visor de Chrome se lleva a cabo desde la configuración del navegador:

Configuración>Privacidad y seguridad>Configuración de sitios web>Documentos PDF>Activar la opción "Descargar archivos PDF en lugar de abrirlos automáticamente en Chrome".

Alternativamente se puede obtener el mismo resultado escribiendo en la barra del navegador: <chrome://settings/content/pdfDocuments> y activando la opción indicada.

Una vez abierto el PDF con Adobe Acrobat Reader se pueden abrir y mover las etiquetas que explican cada imagen. Pasando el cursor sobre cualquiera de las etiquetas del documento y presionando el botón derecho del ratón se puede activar la opción "**Mostrar aplicación de comentarios**". En este caso, el texto de todas las etiquetas del documento se abre simultáneamente en el margen derecho de la pantalla.

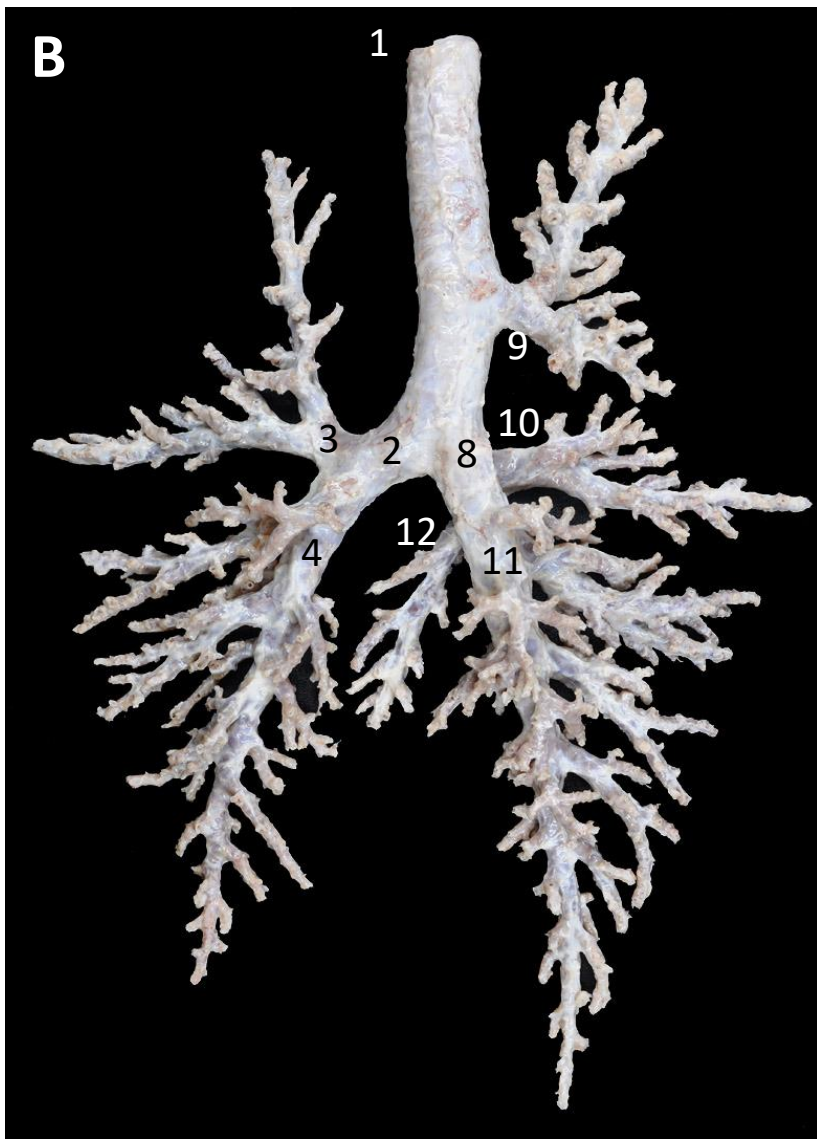
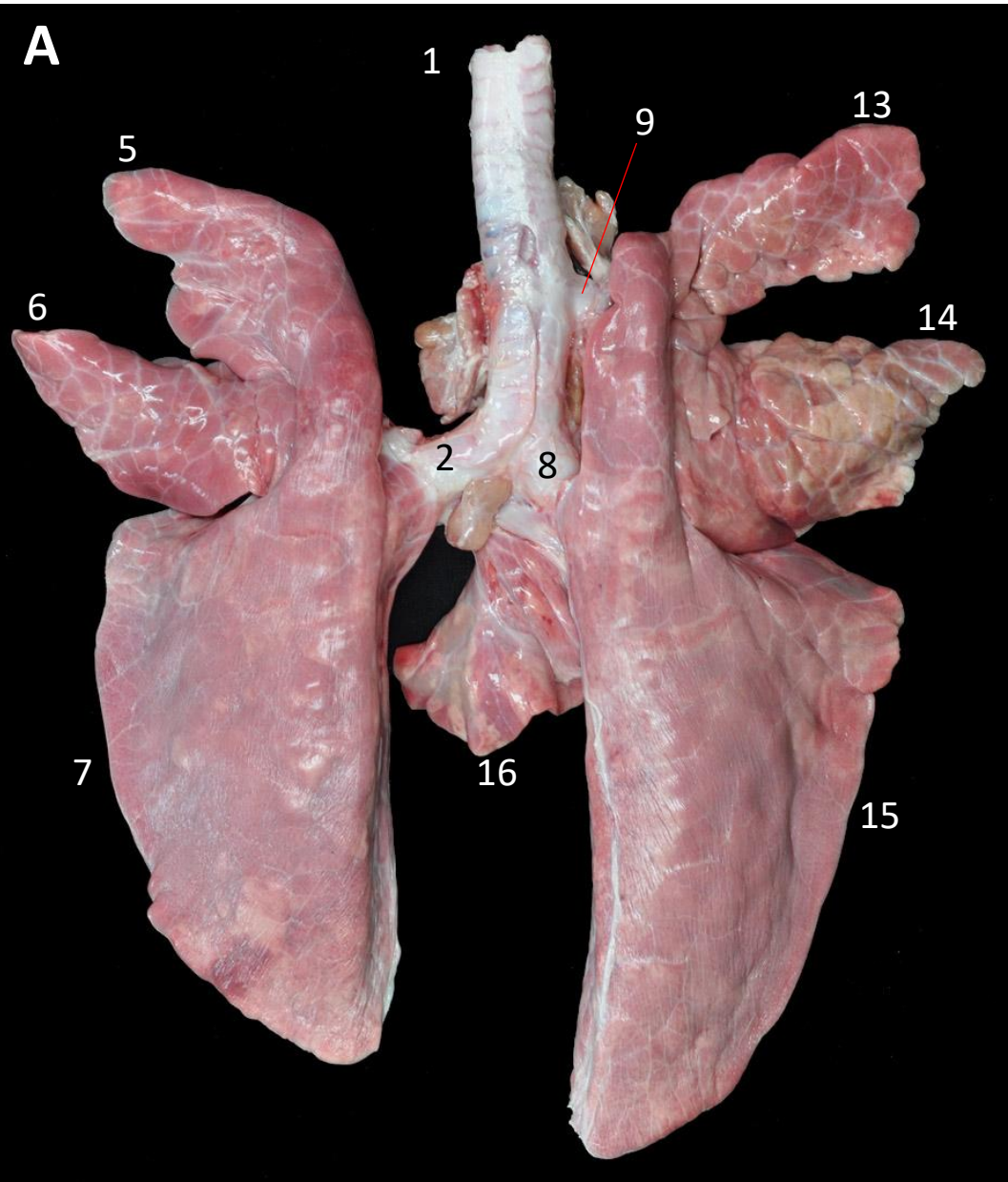


Figura 1

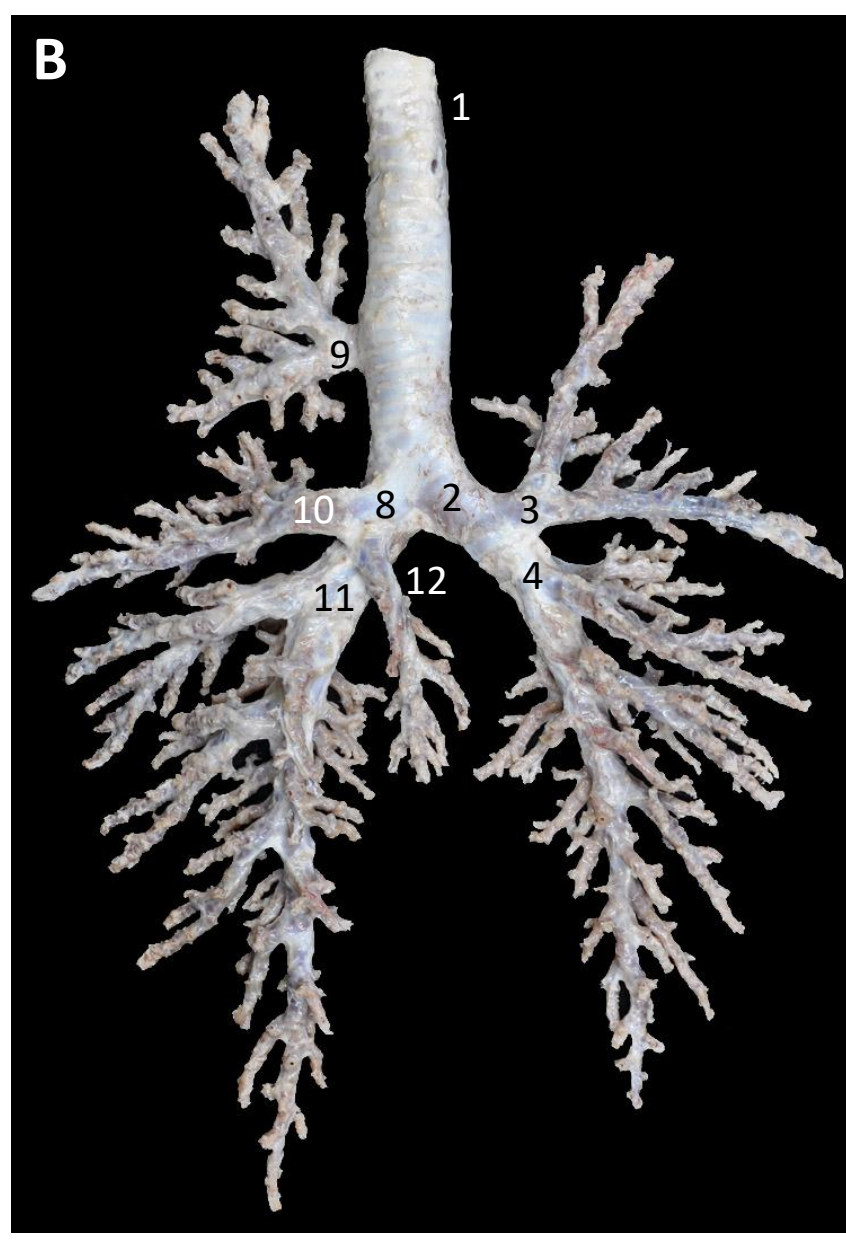
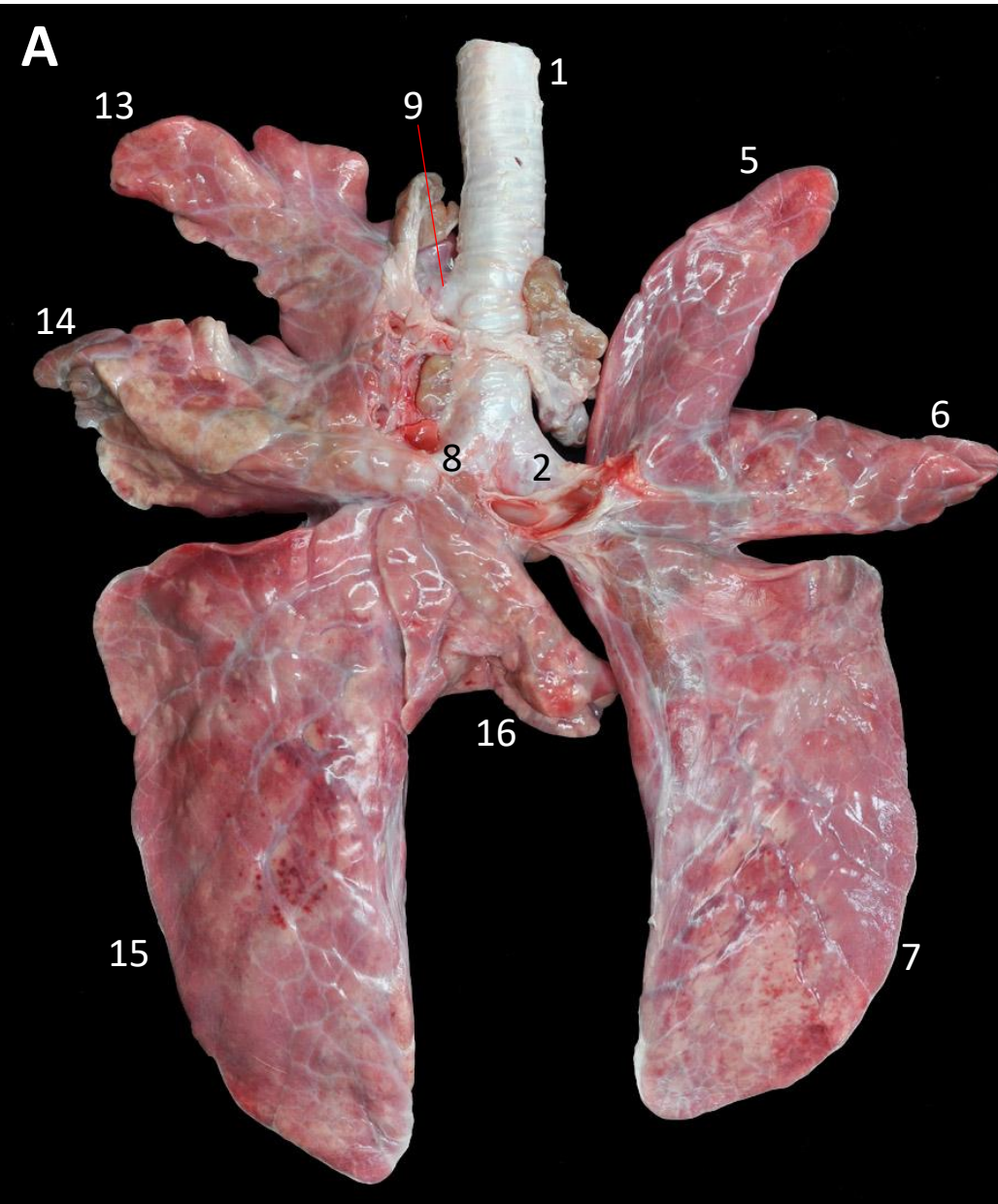


Figura 2



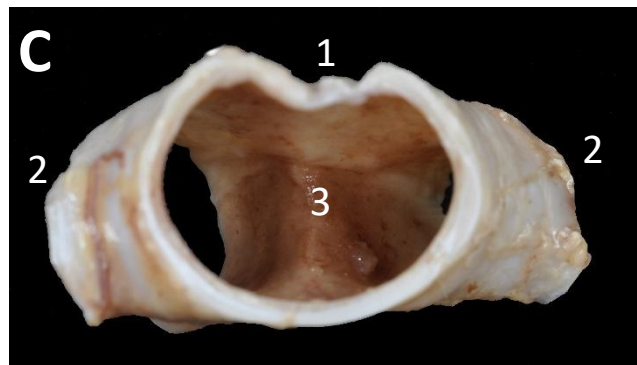
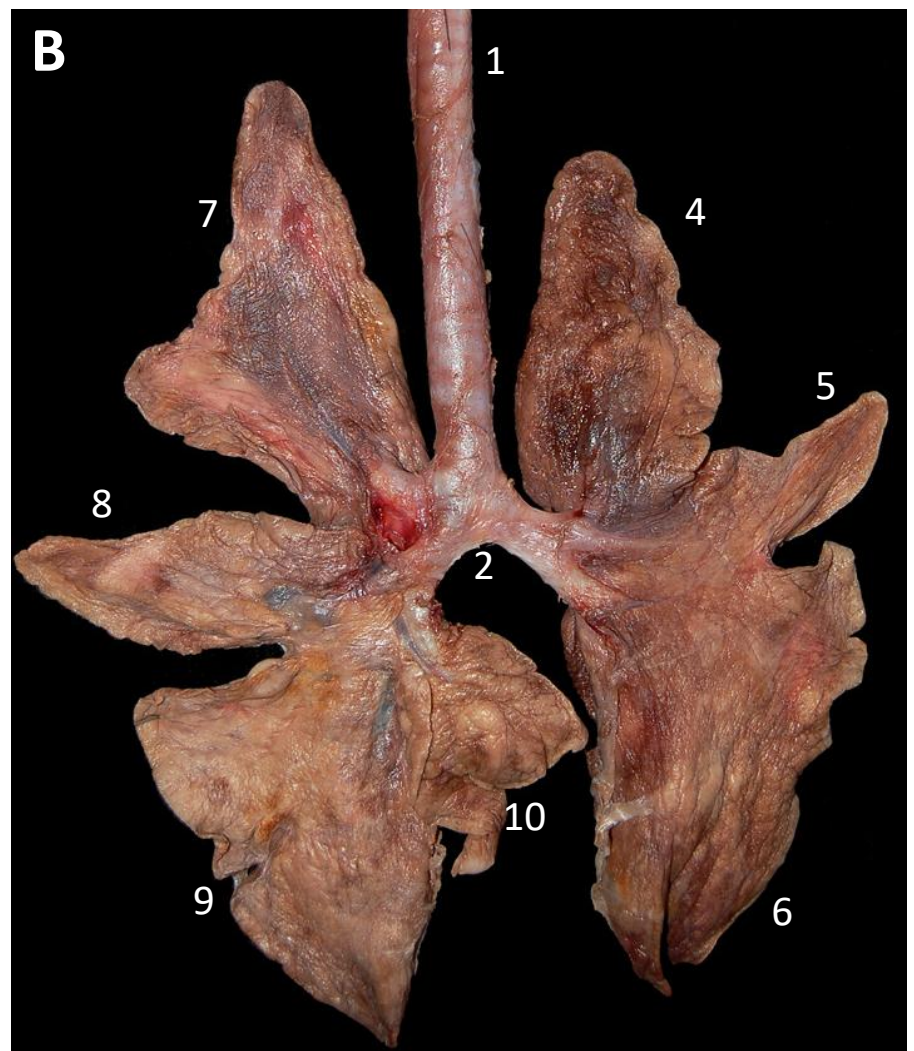
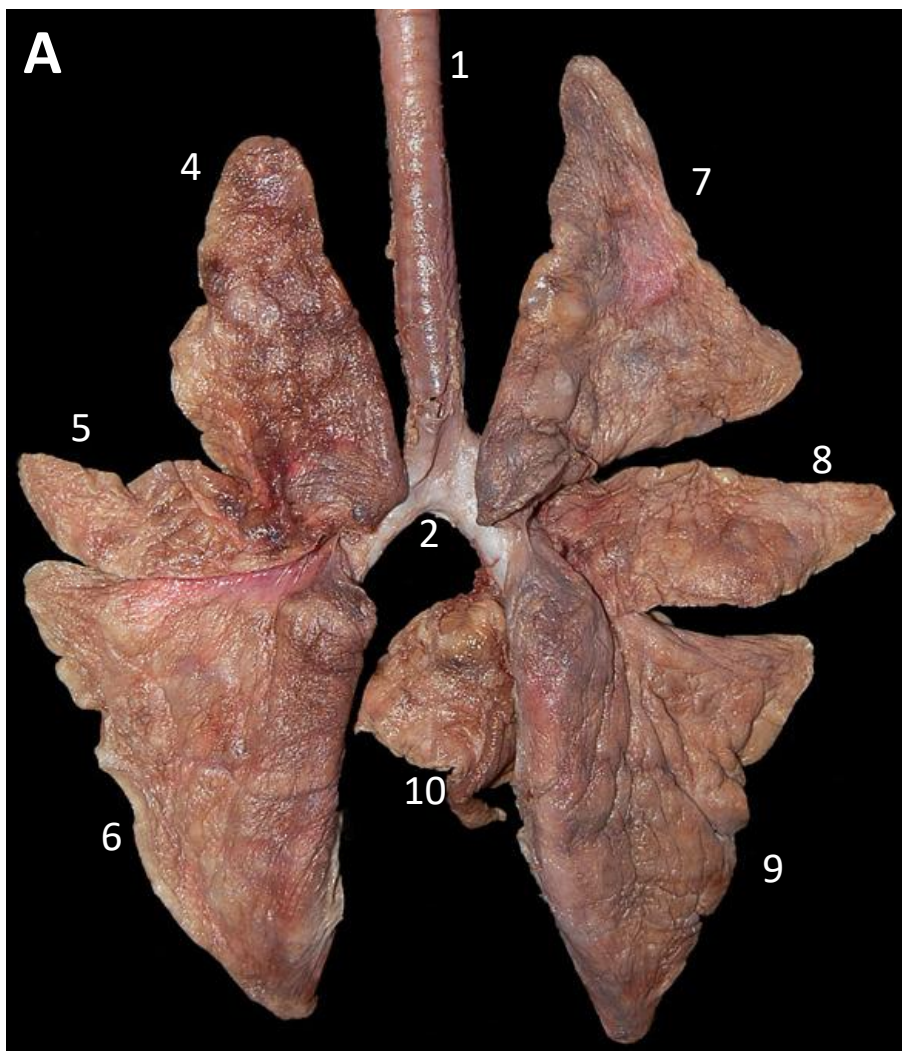


Figura 3

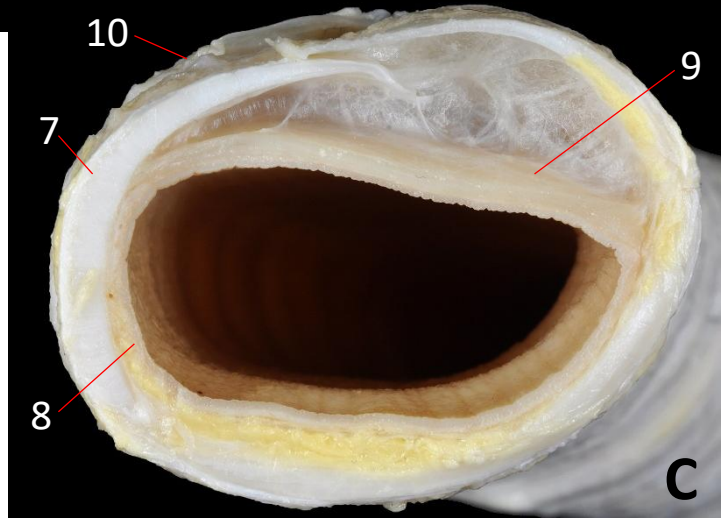
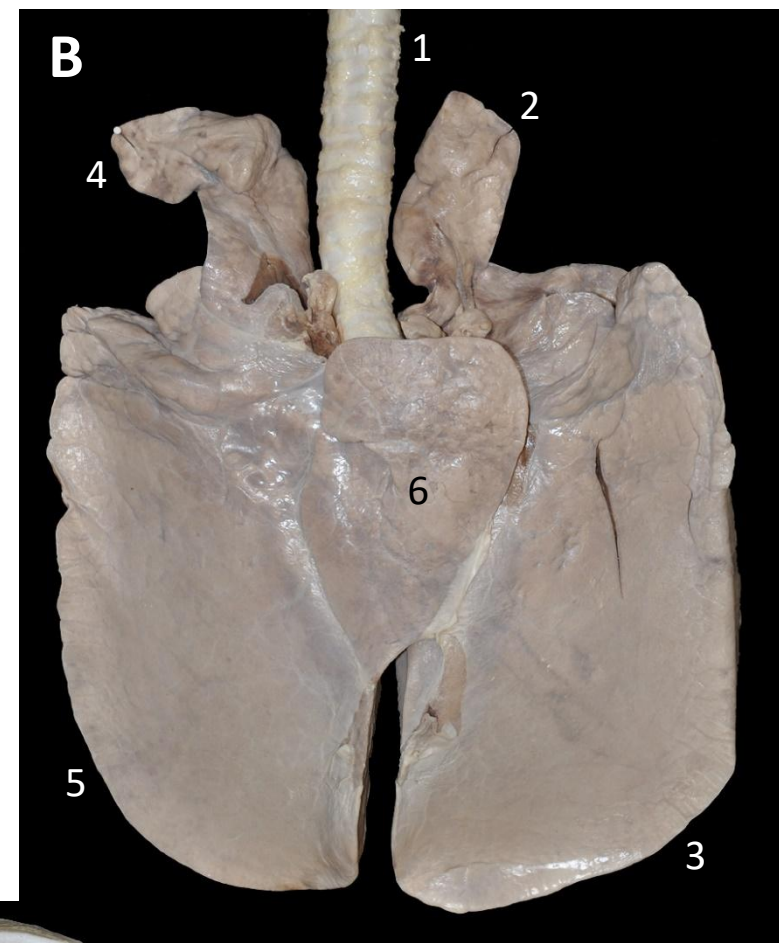
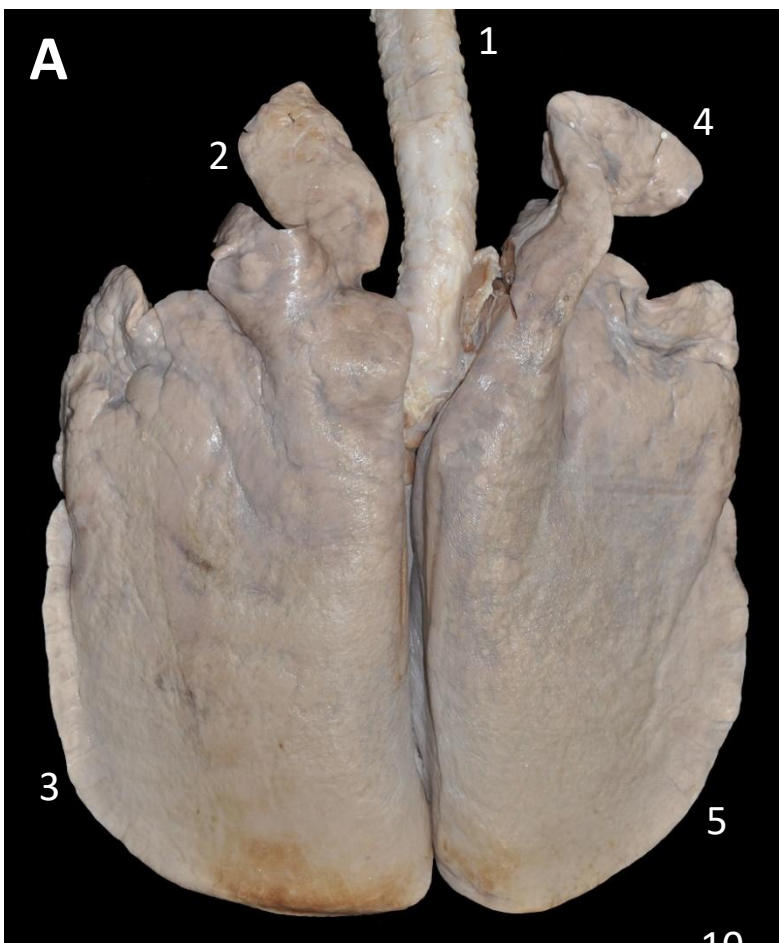


Figura 4

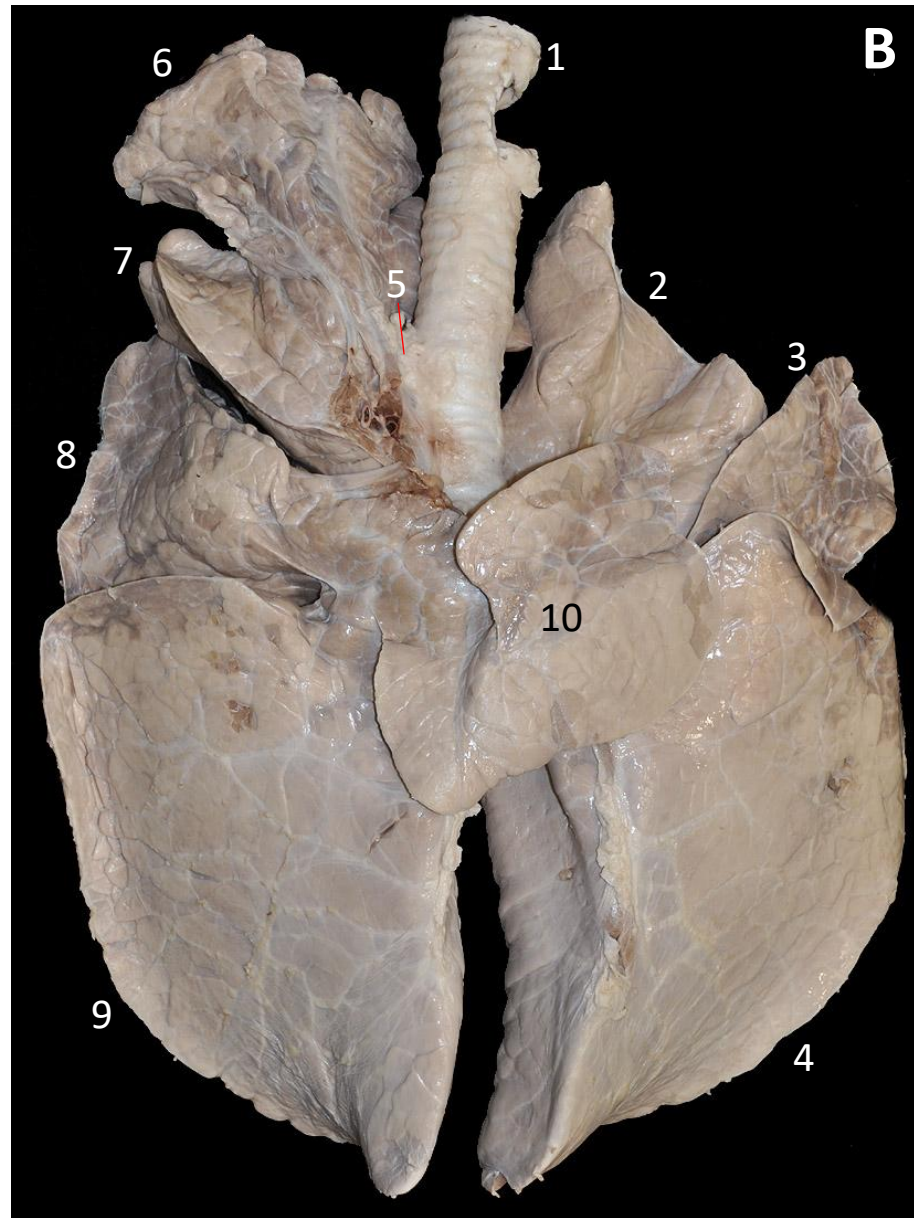
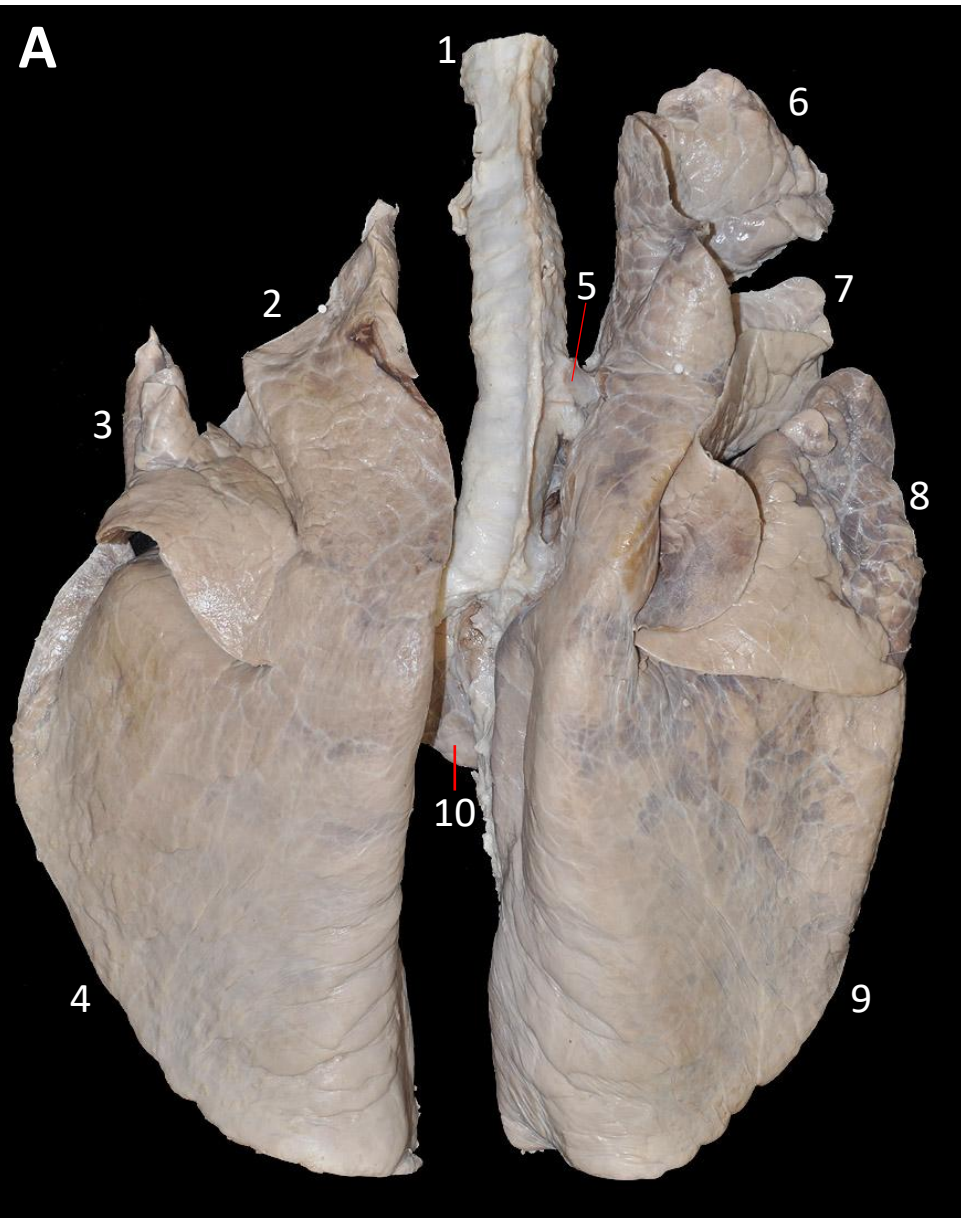


Figura 5



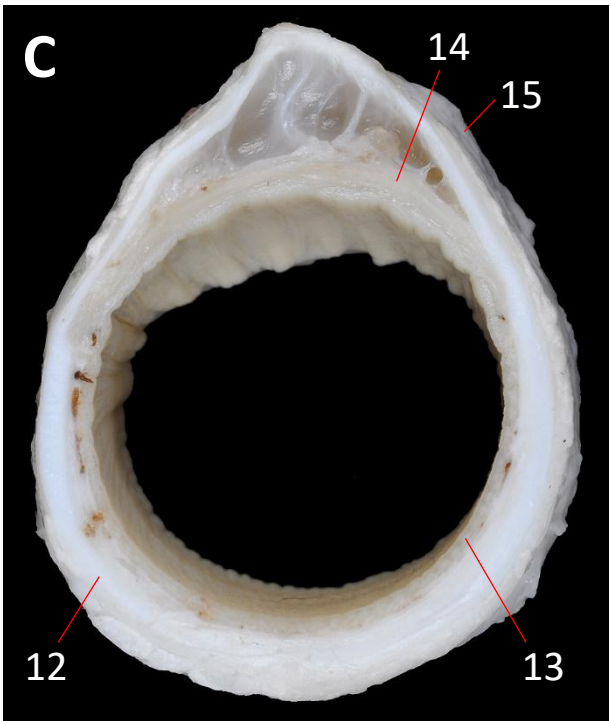
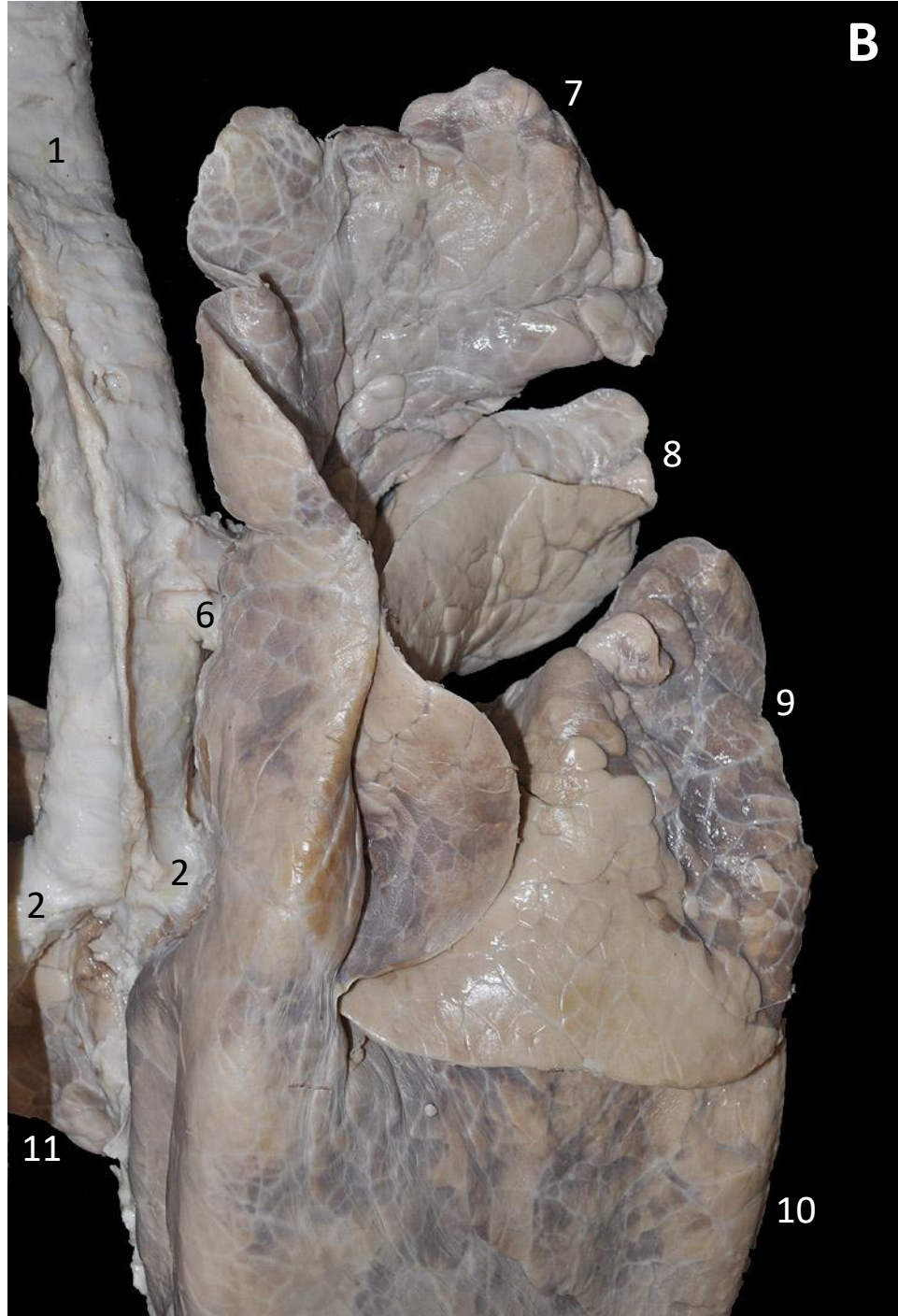
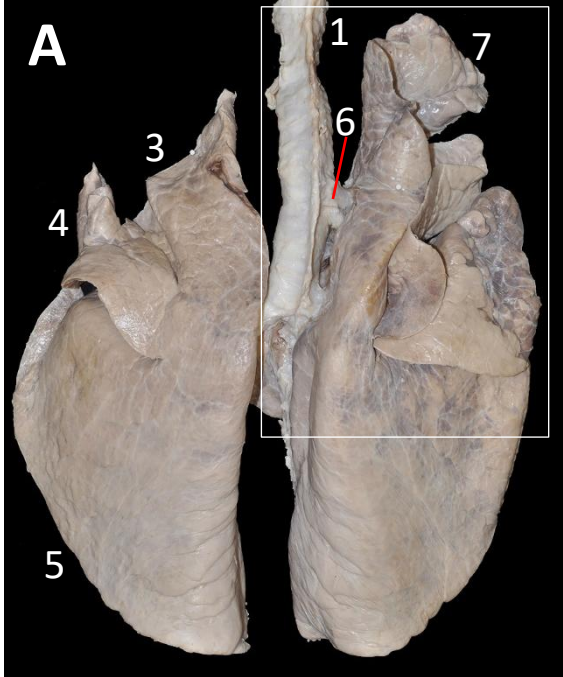


Figura 6

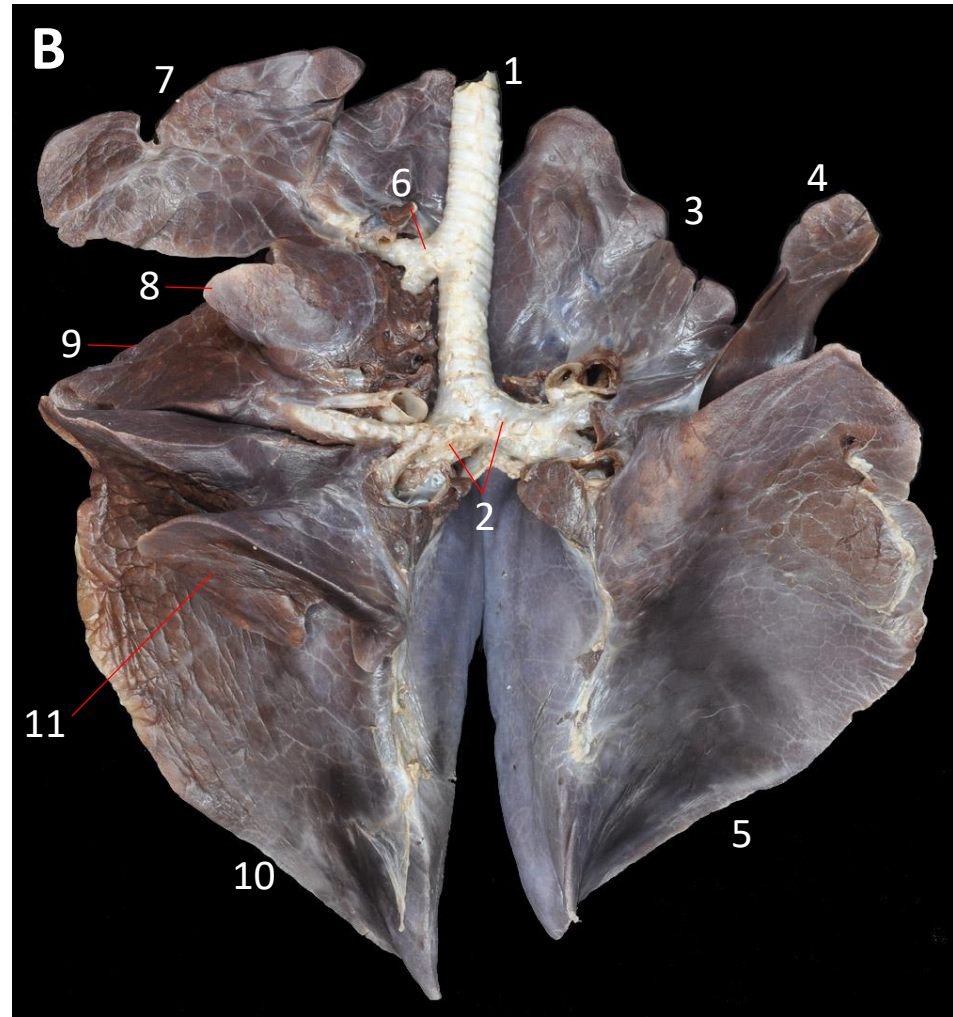
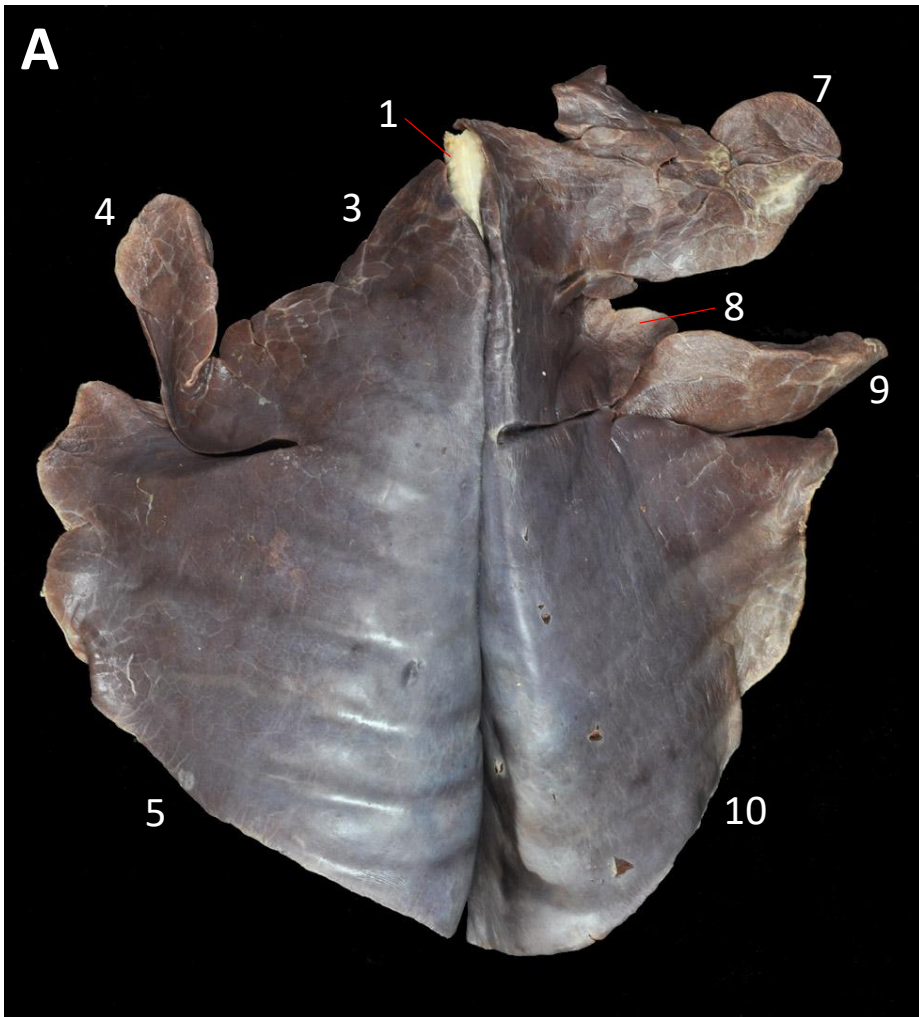


Figura 7



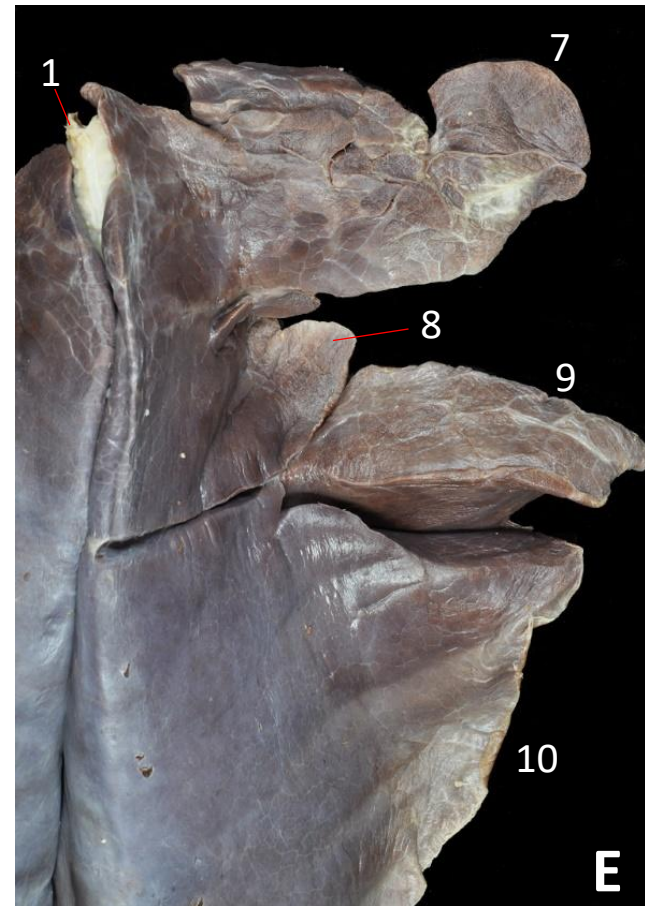
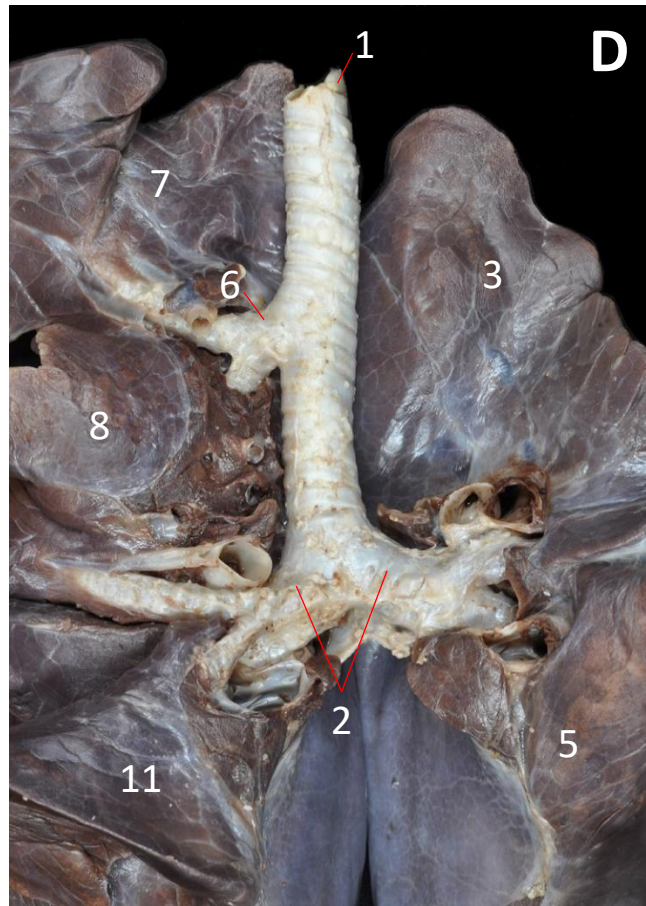
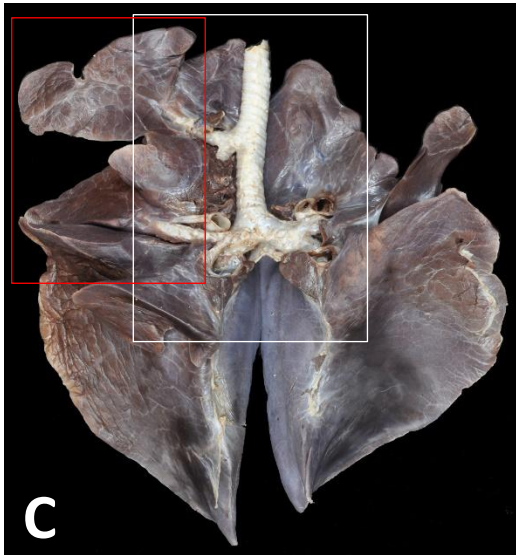
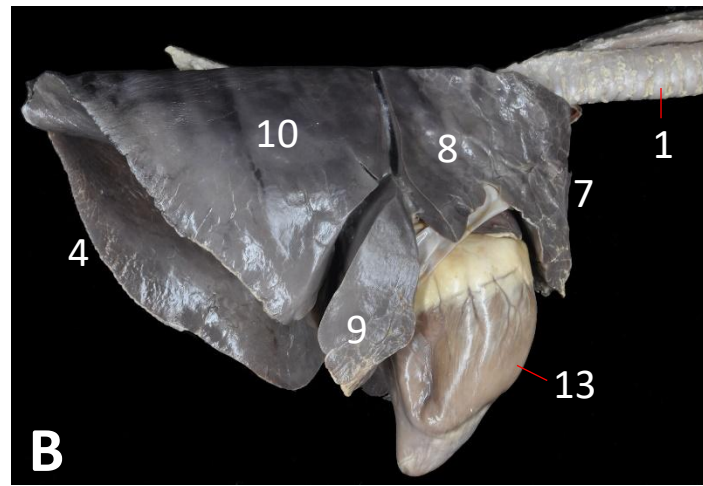
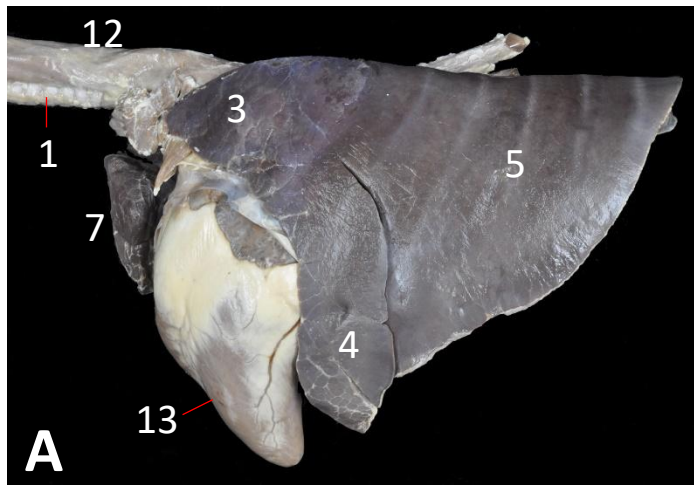


Figura 8

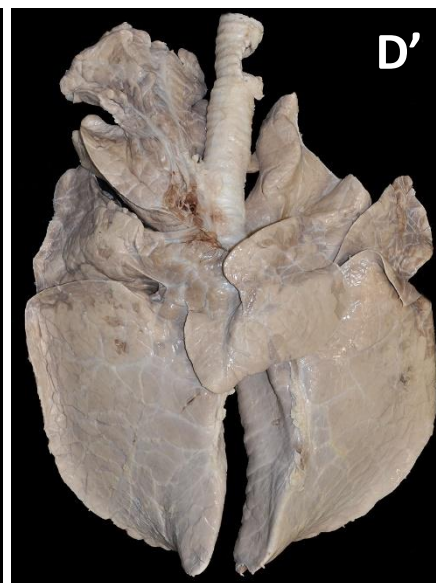
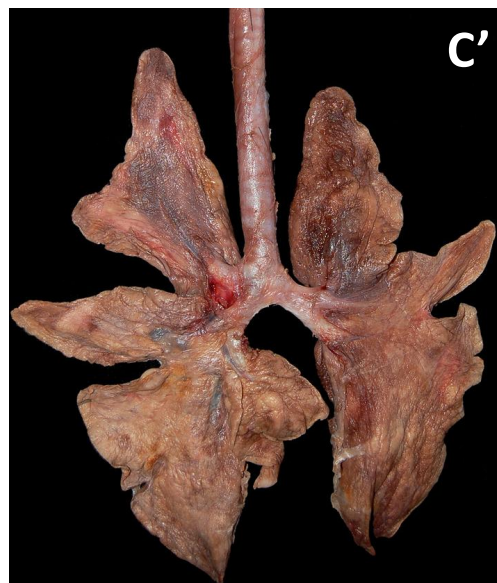
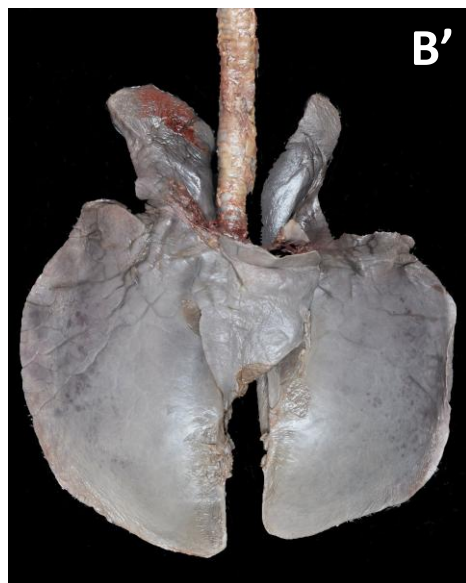
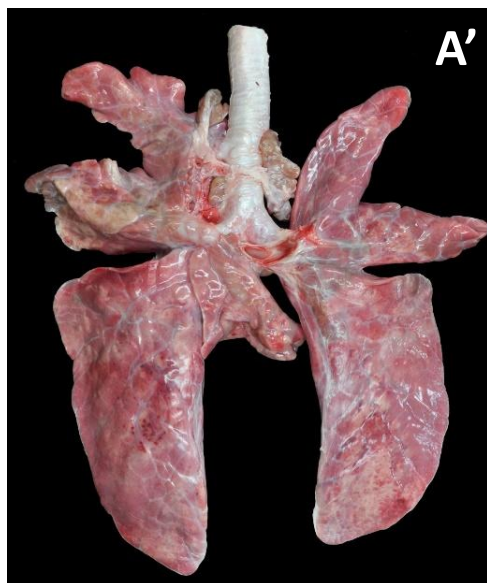
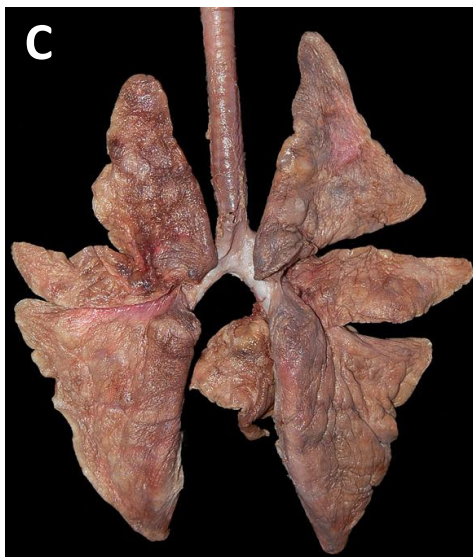
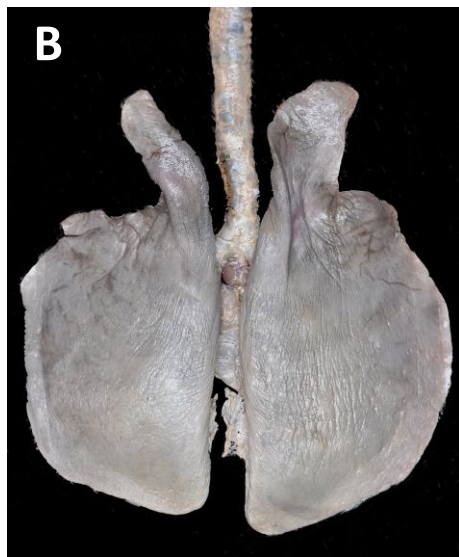
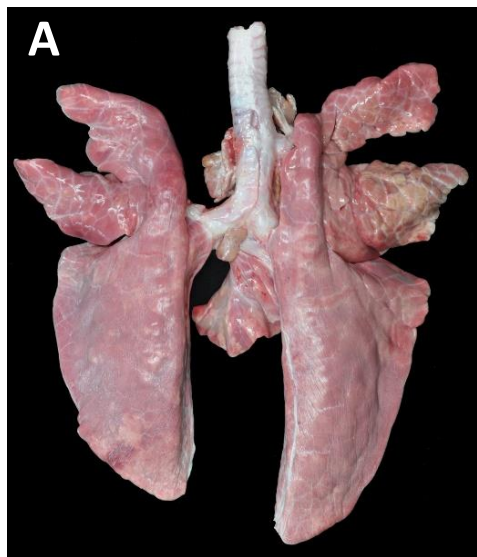


Figura 9



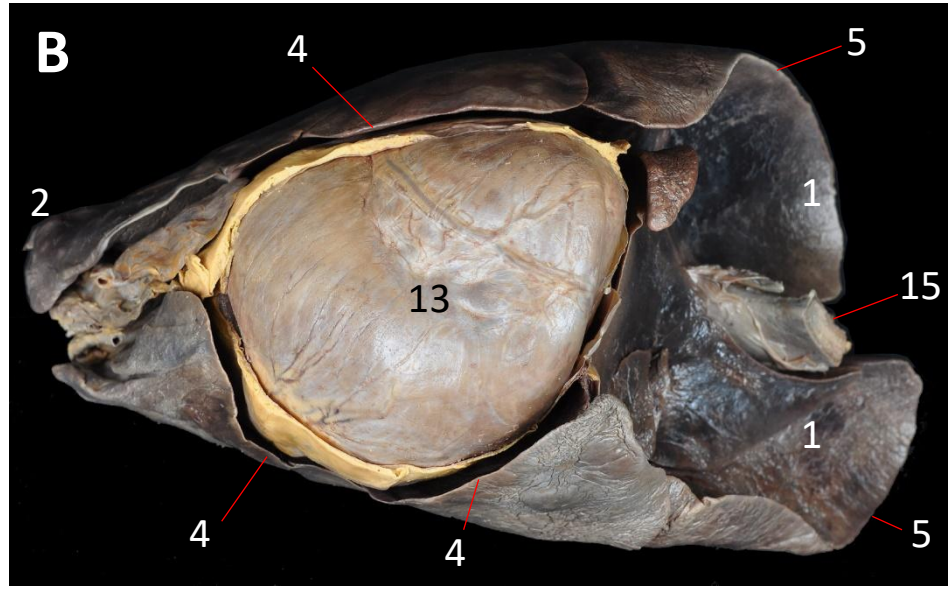
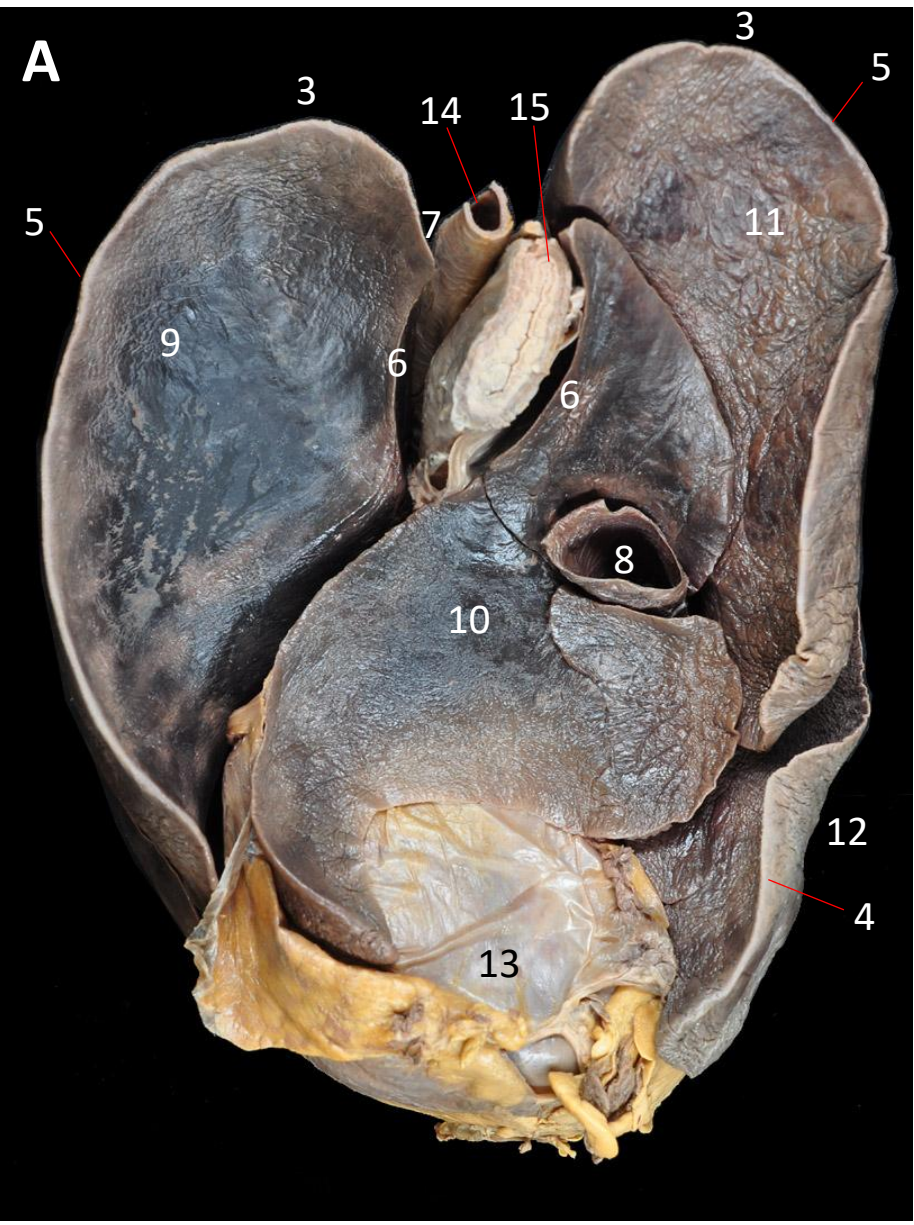


Figura 10

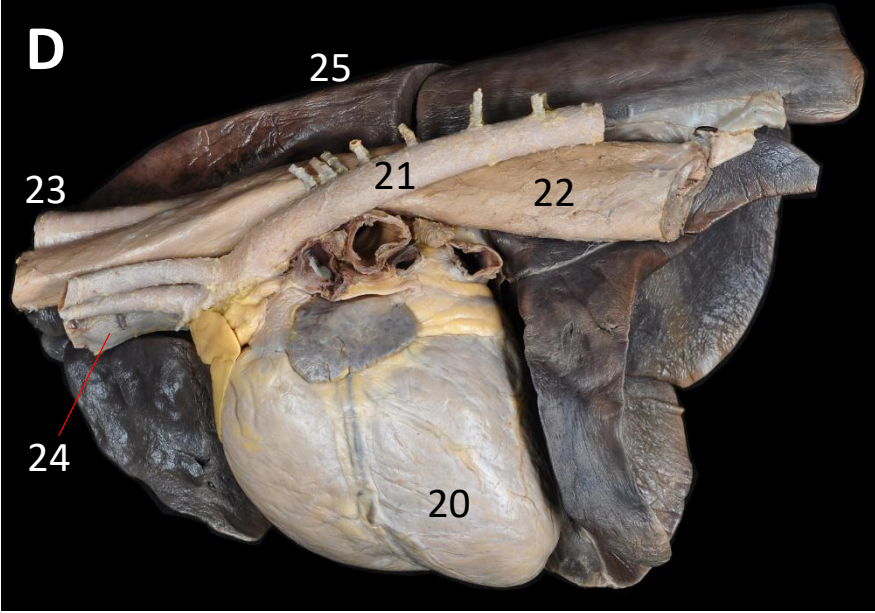
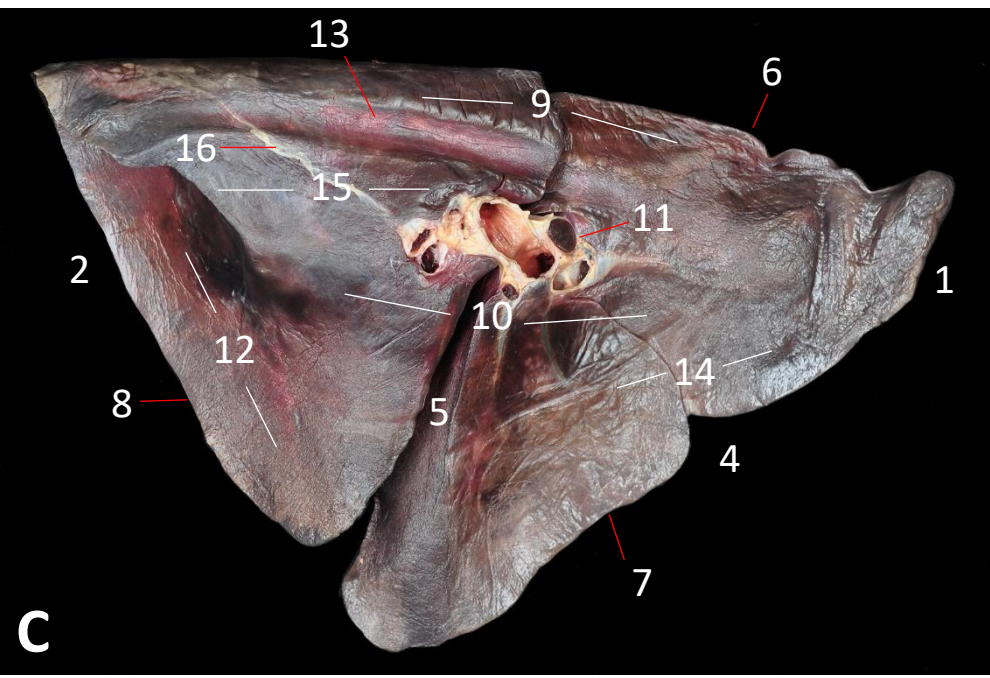
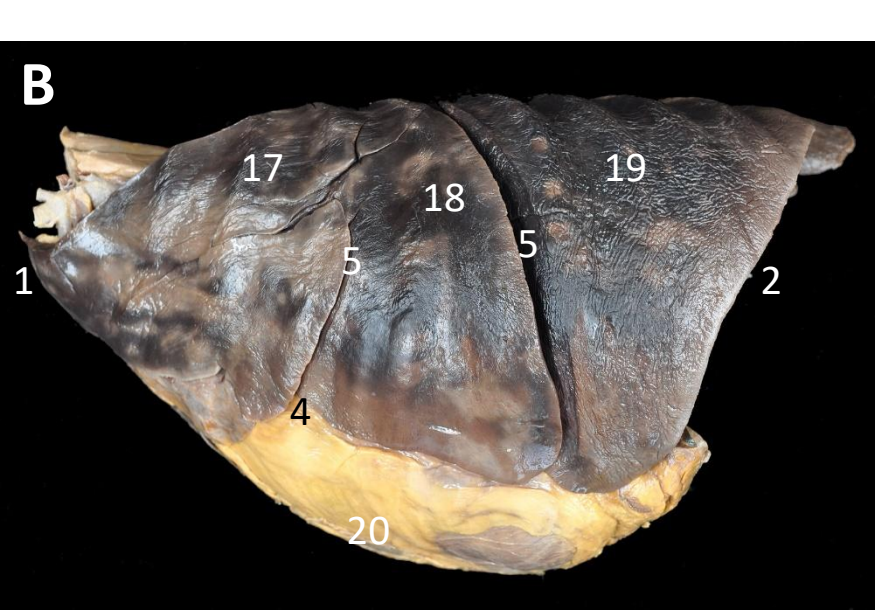
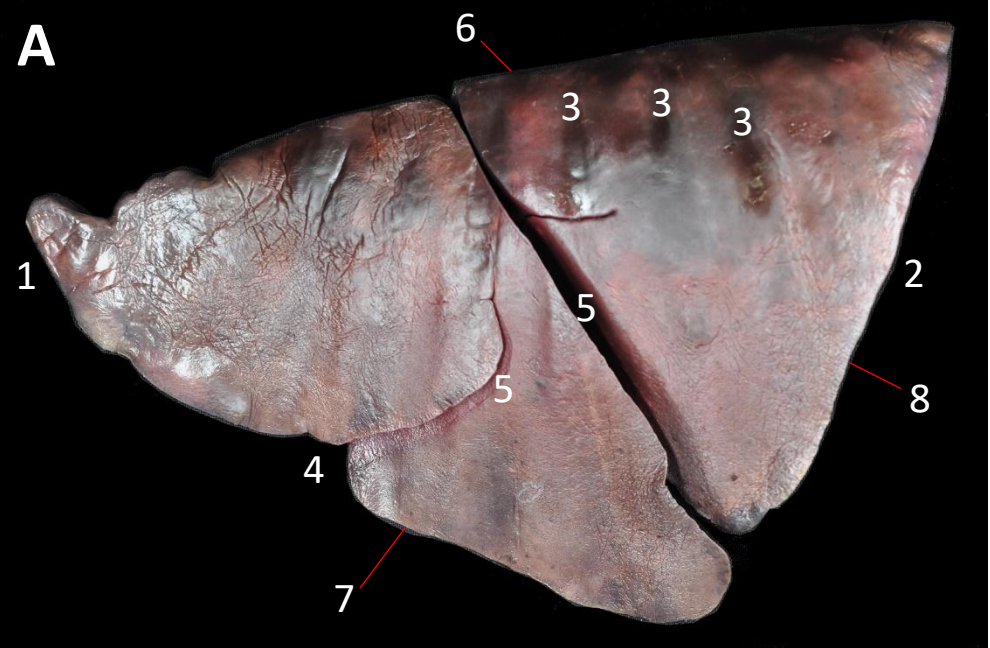


Figura 11



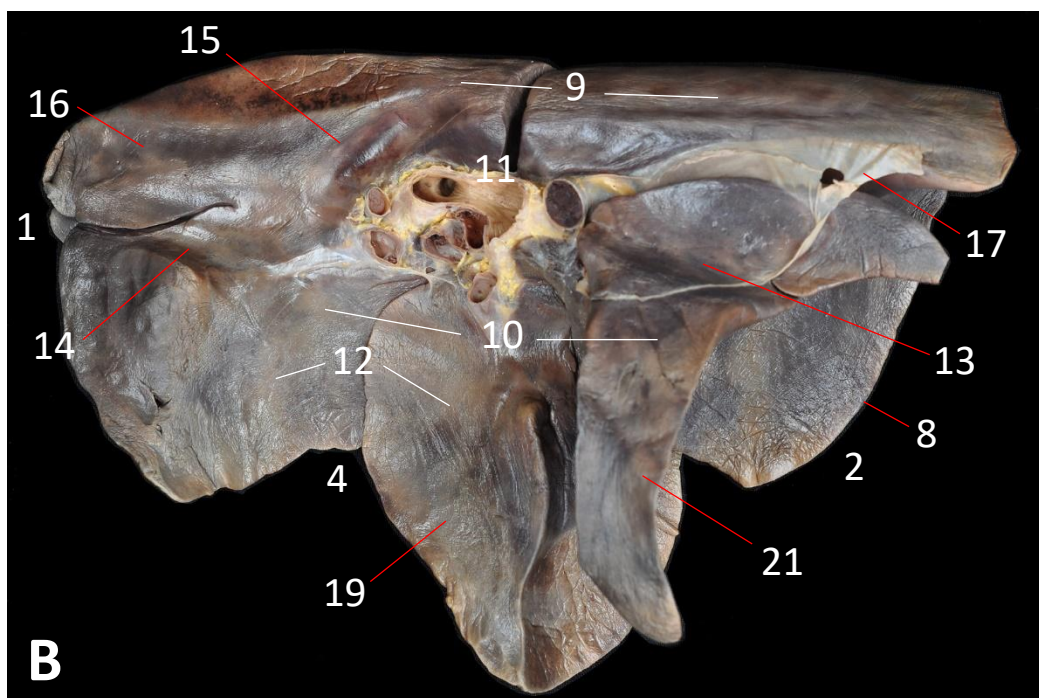
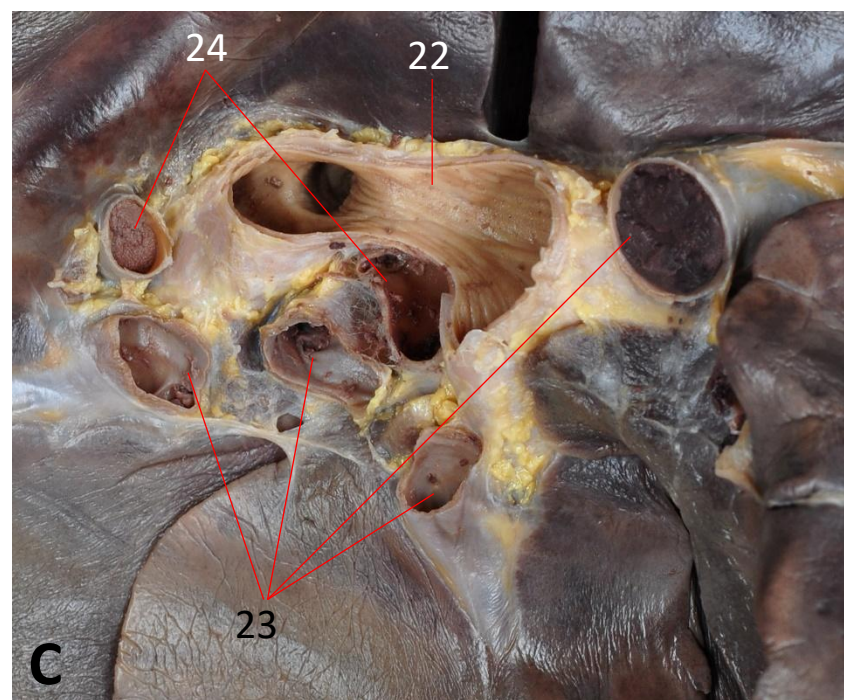
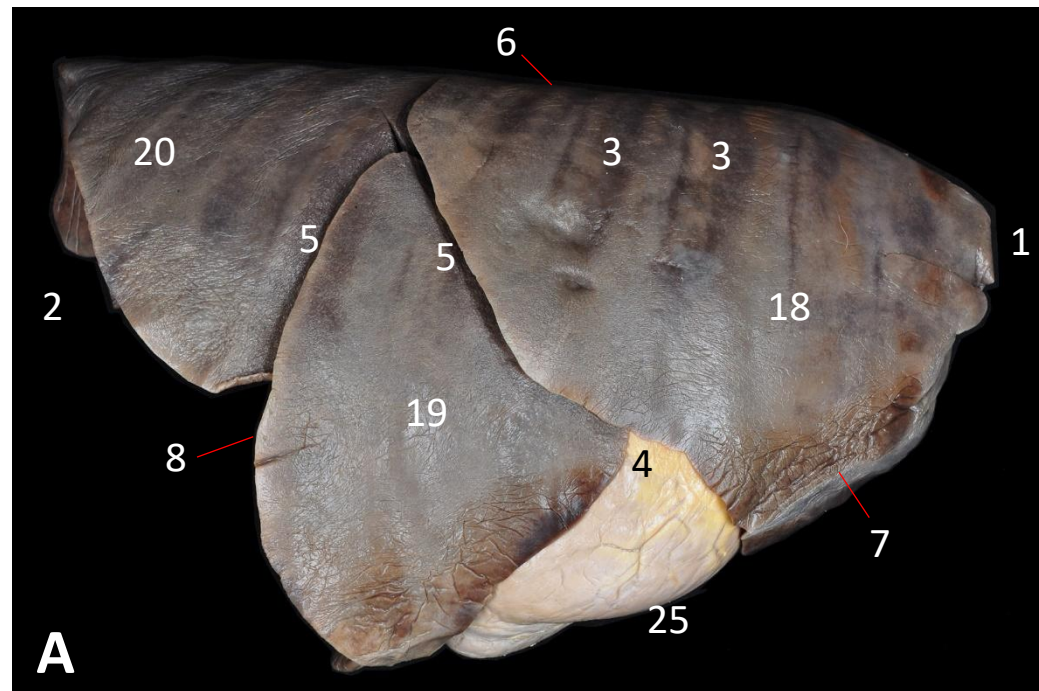




Figura 12

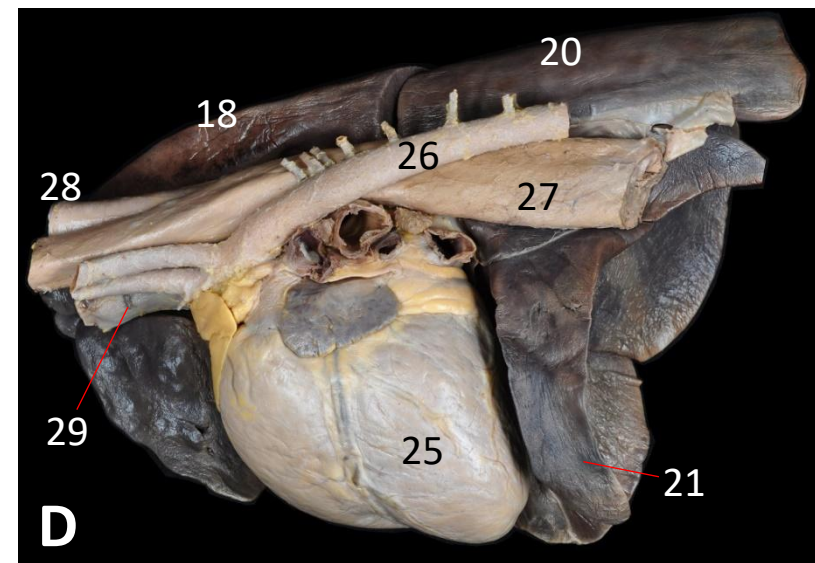


Figura 13

