



APITECA
EXPOSICIÓ SOBRE EL
PROJECTE DE CIÈNCIA
CIUTADANA DES D'UNA
BIBLIOTECA PÚBLICA

13-20 MAIG



PRESENTACIÓ DE L'APITECA XERRADA A CÀRREC DE:

MARIA MONTIÀ

MARIA DOLORS QUERO

BIBLIOTECÀRIES DE LA BIBLIOTECA PÚBLICA RUBIÓ I BALAGUER

|

JAUME CLOTET

APICULTOR FUNDADOR DE MEL·LIS SERVEIS APÍCOLES

13 MAIG
BIBLIOTECA DE VETERINÀRIA
13:00



L'API TECA FORMA PART DEL PROJECTE
THE EUROPE CHALLENGE, UNA
PROPOSTA QUE TÉ L'OBJECTIU DE
DESCOBRIR NOVES MANERES DE
TREBALLAR I VIURE A L'EUROPA
ACTUAL

LA BIBLIOTECA JORDI
RUBIÓ I BALAGUER,
TREBALLA EN COM LES
BIBLIOTEQUES PODEN
CONTRIBUIR A
REPLANTEJAR LA
NATURALITZACIÓ DELS
ESPAIS URBANS DE LA
CIUTAT, DESTACANT LA
SALUT I LA
BIODIVERSITAT COM
ACTIVADORES DE
QUALITAT DE VIDA

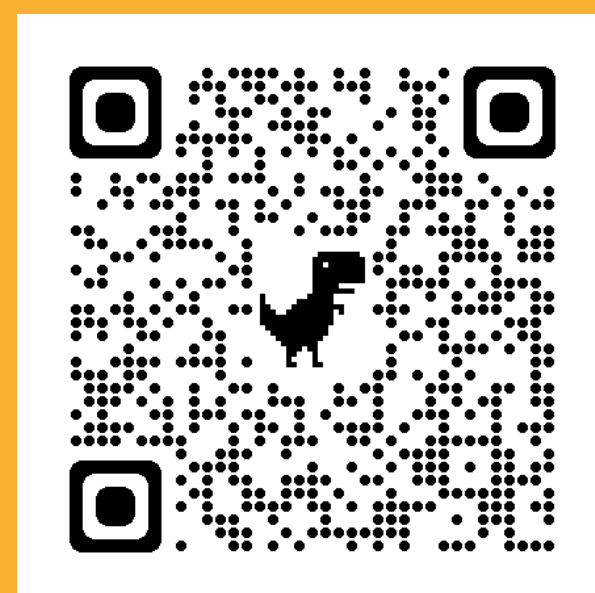
EL NOM DEL PROJECTE, "API TECA", TÉ PER
LEMA: "**EL BRUNZIT DE LA COMUNITAT**". UN
DELS REPTES ÉS LA IMPLICACIÓ DE LA
COMUNITAT EN EL SEU DISSENY I
DESENVOLUPAMENT. S'HA COL·LABORAT AMB
L'INSTITUT PÚBLIC DE SECUNDÀRIA CAMPS
BLANCS PER AL DESENVOLUPAMENT I
INSTALLACIÓ DE TECNOLOGIA. AIXÒ HA
PERMÉS MONITORAR DIFERENTS FACTORS
QUE INFLUEIXEN A LA VIDA DE LES ABELLES
COM PODRIEN SER LA TEMPERATURA, LA
QUALITAT DE L'AIRE I EL PES DEL RUSC



PART CIENTÍFICA

S'HAN INSTALLAT 4 RUSCS TIPUS
LANGSTROTH I CADA RUSC S'HA
EQUIPAT AMB UNS SISTEMA DE
MONITOREIG BEEP BASE, QUE DONA
INFORMACIÓ DE PES,
TEMPERATURA, HUMITAT I SO DE
CADA RUSC. SERVEIX PER A VEURE
I TENIR GRÀFIQUES DE L'EVOLUCIÓ
DE CADA RUSC A DISTÀNCIA A
TRAVÉS D'UNA APP. AMB AIXÒ
S'HAN POGUT VEURE L'EVOLUCIÓ
DELS RUSCS .

MÉS INFORMACIÓ TECNOLÒGICA: SISTEMA MONITOREIG BEEP BASE



QUÈ POT APORTAR L'APICULTURA URBANA?

OBRIR UN NOU SECTOR AMB UN GRAN VENTALL D'OPORTUNITATS EN DIFERENTS ÀMBITS, APORTANT BENEFICIS DE CARÀCTER TECNOLÒGIC, EDUCATIUS, ECONÒMICS, AMBIENTALS I SOCIALS A UN BAIX COST.

MILLORAR LA POLLINITZACIÓ DE LES PLANTES I ARBRES DE PARCS, JARDINS I DIFERENTS ZONES VERDES, OBTENINT UNA MILLOR BIODIVERSITAT DE LA CIUTAT.

DISPOSAR D'UNA EINA EDUCATIVA INNOVADORA, QUE POT AFAVORIR LA ECO-CONSCIENCIACIÓ DE LA POBLACIÓ, AUGMENTAR EL VINCLE ENTRE CIUTADANS I CIUTAT, APORTANT VALORS DE COMUNITAT.

NOU SISTEMA DE CONTROL DE LA QUALITAT DE L'AIRE DE LA CIUTAT, UTILITZANT LES ABELLES COM BIOINDICADORS DE CONTAMINACIÓ.

DIVULGAR, SOBRETOT ENTRE ELS MÉS PETITS, COM VIUEN I S'ORGANITZEN LES ABELLES DINS UN RUSC, LA IMPORTÀNCIA DE LA FLORA A L'HORA D'ALIMENTAR-SE I EL PROCÉS DE POLLINITZACIÓ.

DONAR A CONÈIXER LA PROBLEMÀTICA DE LES ABELLES A UN PÚBLIC MOLT MÉS AMPLI. AMB LA INSTAL·LACIÓ D'ABELLES EN L'ENTORN URBÀ ES CONTRIBUEIX EN LA PROTECCIÓ I CONSERVACIÓ D'AQUESTS INSECTES.

REDUIR EL RISC DE GRANS MORTALITATS I ALHORA GARANTIR UNA MILLOR ALIMENTACIÓ I SALUT DE LES ABELLES. L'ABSÈNCIA DE PESTICIDES I UN ENCADENAMENT MÉS REGULAR I VARIAT DE LA FLORA DELS PARCS I JARDINS, AFAVOREIXEN AQUESTA SITUACIÓ.

REVITALITZAR EL SECTOR APÍCOLA APROXIMANT-LO A ENTORNS URBANS, COM A FORMA D'ACONSEGUIR NOVES VOCACIONS D'AQUESTA PROFESSIONI, I ALHORA COM A EINA D'INCLUSIÓ SOCIAL.

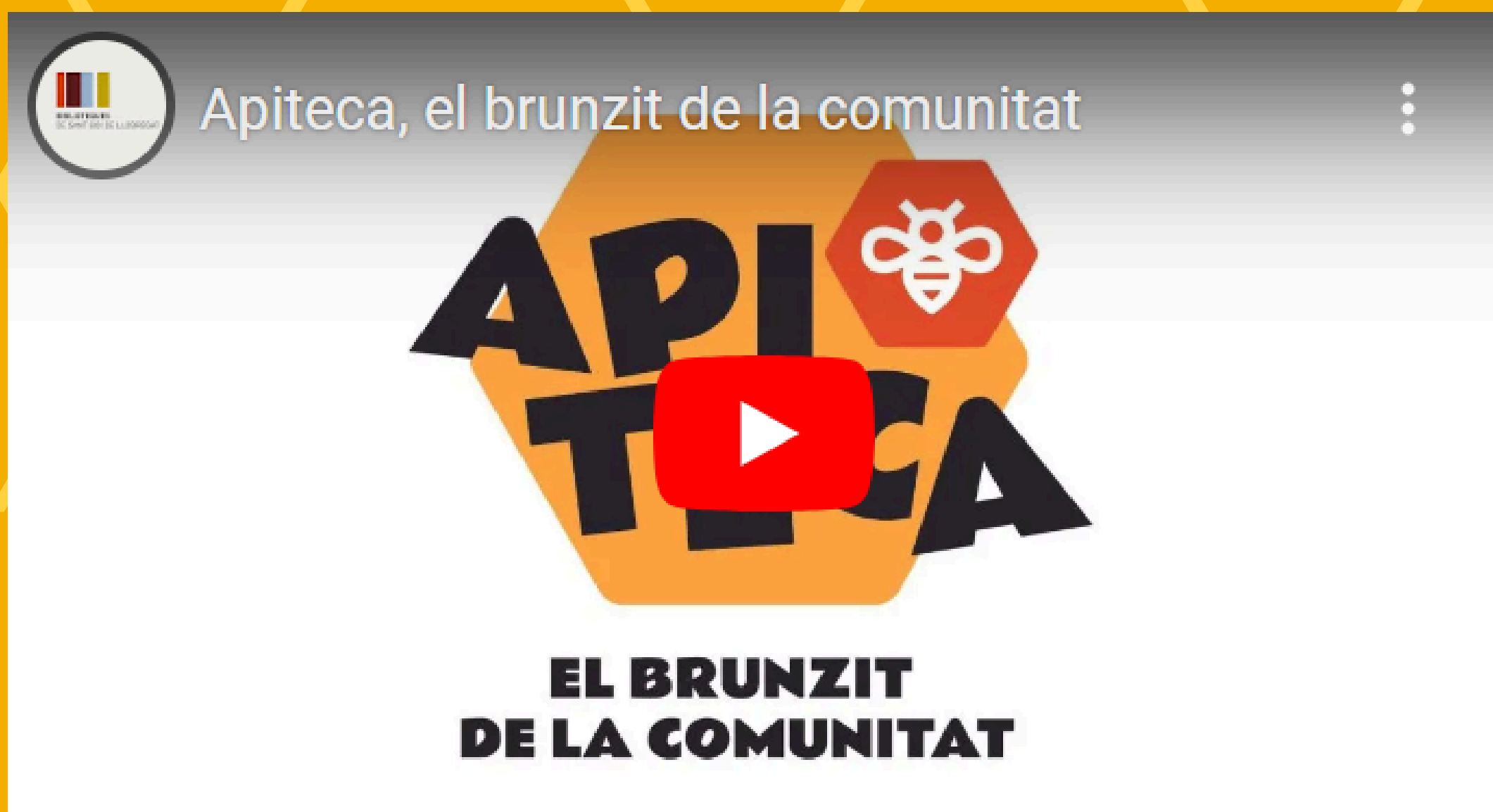
EL PROYECTO A:



BV
Biblioteques
UAB



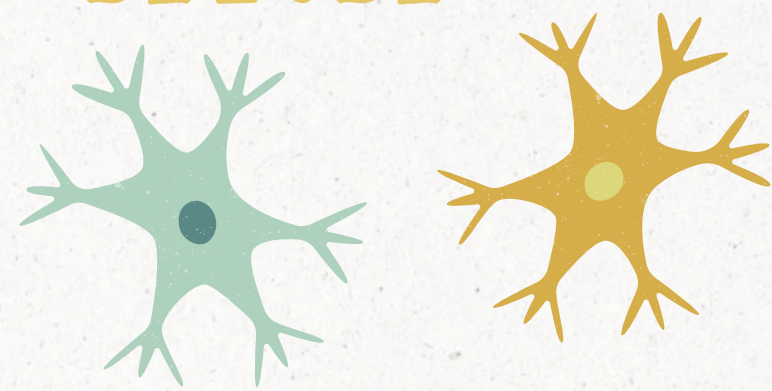
ELS RUSCOS EN DIRECTE



EL PROYECTO EN 2 MINUTS I MIG

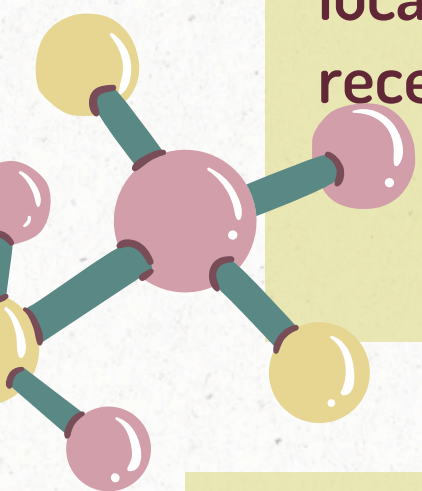


CIÈNCIA CIUTADANA

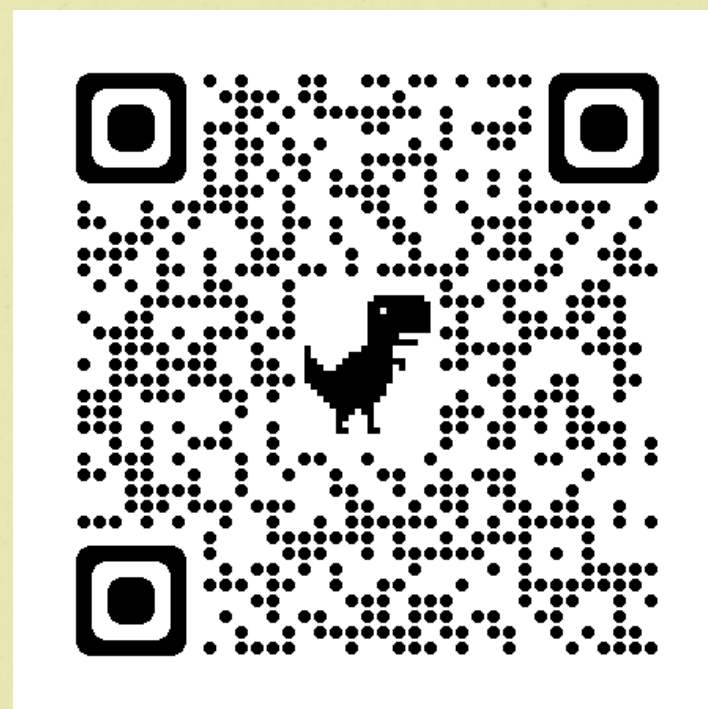


EN QUÈ CONSISTEIX?

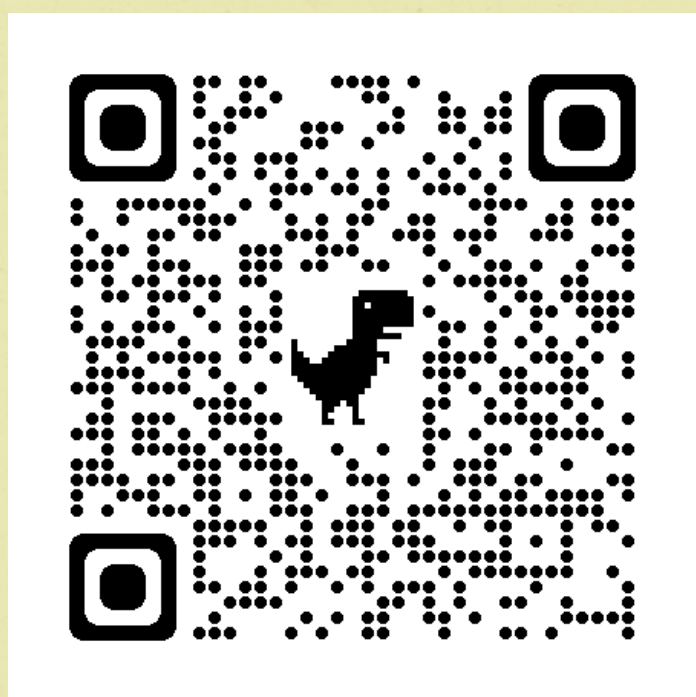
El terme “participació ciutadana” descriu les diferents maneres en que l’educació superior i la recerca poden traspasar els espais acadèmics i compartir-se amb la resta de la societat per obtenir un benefici mutu. Es tracta, per tant, d’un procés bidireccional que no només implica la difusió del coneixement científic, sinó també la interacció entre els científics i les comunitats locals amb l’objectiu de millorar la qualitat de la recerca i de l’educació.



PROJECTES DE CIÈNCIA CIUTADANA A LA UAB

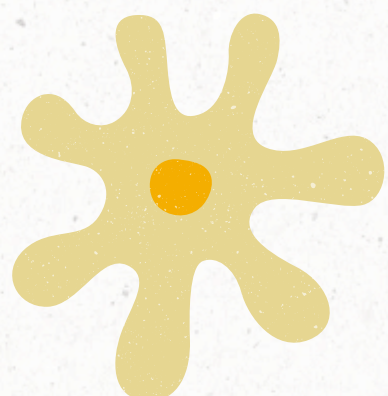


RECURSOS PER DISSENYAR I PLANIFICAR UN PROJECTE DE CIÈNCIA CIUTADANA



DIVULGACIÓ CIENTÍFICA

El terme “participació ciutadana” descriu les diferents maneres en que l’educació superior i la recerca poden traspasar els espais acadèmics i compartir-se amb la resta de la societat per obtenir un benefici mutu. Es tracta, per tant, d’un procés bidireccional que no només implica la difusió del coneixement científic, sinó també la interacció entre els científics i les comunitats locals amb l’objectiu de millorar la qualitat de la recerca i de l’educació.



[HTTPS://WWW.UAB.CAT/CA/CIENCIA-OBERTA/CIENCIA-CIUTADANA](https://www.uab.cat/ca/ciencia-oberta/ciencia-ciutadana)

Biblioteques
UAB

Biblioteca de Veterinària

