

Eines i recursos d'especial interès



Dipòsit Digital de Documents de la UAB (DDD) Repositori institucional de la UAB. Recull i difon la producció científica, docent i institucional de la universitat en accés obert.



Repositori cooperatiu per a la consulta en accés obert de la producció científica de les universitats i centres de recerca de Catalunya.

Tesis doctorals



Selecció de diversos repositoris i bases de dades de [tesis doctorals](#).

Gestors bibliogràfics:



Edició maig 2024

Versió digital: <https://ddd.uab.cat/record/73063>



[@medicinaUAB](#)



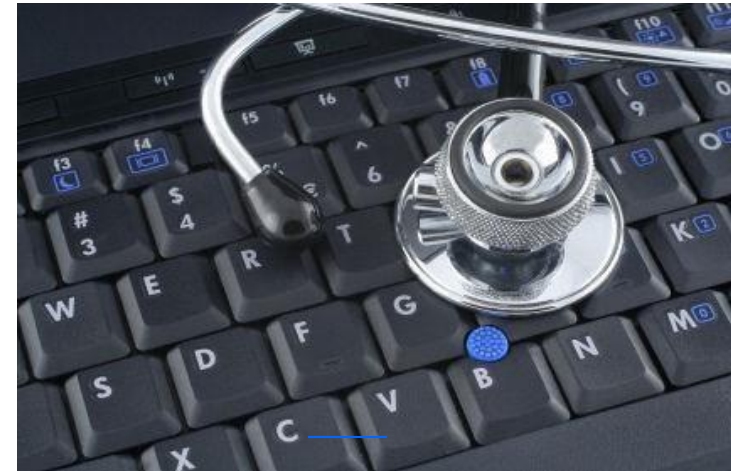
[biblioteques_uab](#)



[bibliotequesUAB](#)



Recursos digitals en Medicina



Fotografia de: [jfcherry](#) / [Foter](#) / [CC BY-SA](#)

Cercador



El [Cercador](#) és l'eina principal per cercar els recursos subscrits pel **Servei de Biblioteques UAB**.

Accés als Recursos Electrònics subscrits per la UAB:



Podeu accedir als recursos electrònics de la UAB amb el [Cercador](#) o navegar per internet i fer servir l'extensió [Library Access](#)



www.uab.cat/biblioteques/pregunta

Bases de dades de Medicina i Ciències de la Salut



Revisions sistemàtiques i metaanàlisis de grups d'experts. Sintetitz la informació dels estudis clínics. És el que es coneix com a Medicina Basada en l'Evidència.



Codificació internacional de malalties, coneguda internacionalment com a ICD (International Classification of Diseases). Permet codificar les malalties i problemes relacionats amb la salut.



Índice Bibliográfico Español en Ciencias de la Salud. Base de dades elaborada per l'Institut de Salut Carlos III en col·laboració amb la [Biblioteca Virtual en Salud](#) que recull els articles de més de 200 revistes científico-sanitàries publicades a Espanya desde l'any 2000



Base de dades bibliogràfica que inclou recursos de la pràctica clínica basada en l'evidència com: descripcions generals i recomanacions, resultats precisos de cerca, gràfics i imatges, contingut especialitzat, revisors experts, etc.



Conté més de 34 milions de referències bibliogràfiques de literatura biomèdica extretes de MEDLINE, revistes acadèmiques revisades per parells i llibres en format digital. Algunes referències faciliten l'enllaç al text complet.

[Health & Medical Collection](#)

Base de dades de l'àmbit biomèdic. Conté uns 3000 títols de revistes majoritàriament amb accés electrònic al text complet. Gran part dels articles indexats estan traduïts a diferents llengües: castellà, portuguès, francès, etc.

[LWW Health Library Ciencias Básicas.](#)

Plataforma d'educació en ciències mèdiques, bàsiques i clíniques, orientada a estudiants, personal docent i professionals de la salut.

Bases de dades multidisciplinàries



Scopus és la base de dades més gran de cites i resums de bibliografia revisada per parells. Ofereix serveis de valor afegit: creació d'alertes bibliogràfiques, consulta de factor d'impacte, índex H, etc. Cobertura des de 1970 fins a l'actualitat.



Web of Science és un conjunt de bases de dades bibliogràfiques i bibliomètriques de caràcter multidisciplinar produïdes per Clarivate Analytics. Ofereix indicadors per a l'avaluació de la producció científica com ara, el factor d'impacte de les revistes o l'índex H dels autors.

Llibres i revistes digitals subscrits per la UAB



ClinicalKey Student Medicina és una plataforma educativa interactiva que facilita l'accés a una àmplia col·lecció de llibres de text, imatges i vídeos de l'editorial Elsevier.



eureka.

Plataforma de llibres electrònics de l'Editorial Medica Panamericana.



Recurs de l'editorial McGraw Hill especialitzat en Ciències de la Salut que conté llibres electrònics a text complet en castellà, com ara el [Harrison. Principios de Medicina Interna, 20ª ed.](#) o l'apartat 'Multimèdia' amb mòduls d'anatomia en 3D.



JoVE Science Education Col·lecció de vídeos dedicada a l'ensenyament de tècniques bàsiques de laboratori i procediments de laboratori.