

# UAB, la teva opció

**UAB**  
Universitat Autònoma  
de Barcelona

## Veterinària



# La UAB en 2 minuts!

---





# 5 raons per triar la UAB

1

**UNIVERSITAT  
PÚBLICA**

I CAPDANTERA  
EN ELS  
RÀNQUINGS  
INTERNACIONALS



2

**UNIVERSITAT  
TRANSFORMADORA**

**4.500**  
INTERCANVIS  
INTERNACIONALS  
**10.500**  
PRÀCTIQUES  
PROFSSIONALS

3

4

5

**UN CAMPUS  
ÚNIC  
A CATALUNYA**



# 1 Universitat pública i capdavantera en els rànquings internacionals



1



2



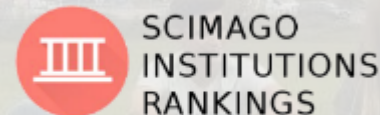
183



1



2



175



2

# Universitat transformadora



Responsabilitat Social Universitària UAB

Solidària

**FAS** Fundació Autònoma Solidària UAB

Saludable i sostenible



Diversa i igualitària



Observatori per a la **igualtat** UAB

Participativa i cultural

la comunitària UAB

><  
P  
No em toquis la llengua



# 3 4.500 intercanvis internacionals

+10.500 estudiants internacionals al campus

- Programa DRAC
- Programa SICUE
- Erasmus+
- UAB Exchange Programme



# 4 10.500 pràctiques professionals a Catalunya i Europa

---

Pràctiques curriculars en tots els graus

**8.700** places

Pràctiques extracurriculars amb ajut a l'estudi

**1.700** places

**150**

Activitats d'orientació per trobar feina


**2.400**


Ofertes laborals




# 5 Un campus únic


 Facultats i Escoles


 Centres d'investigació

 Biblioteques


 Vila Universitària


 Esports

 Idiomes

 Participació i solidaritat


 Servei Assistencial de la Salut


 Bars i restauració


 Cinema i teatre

 Botigues

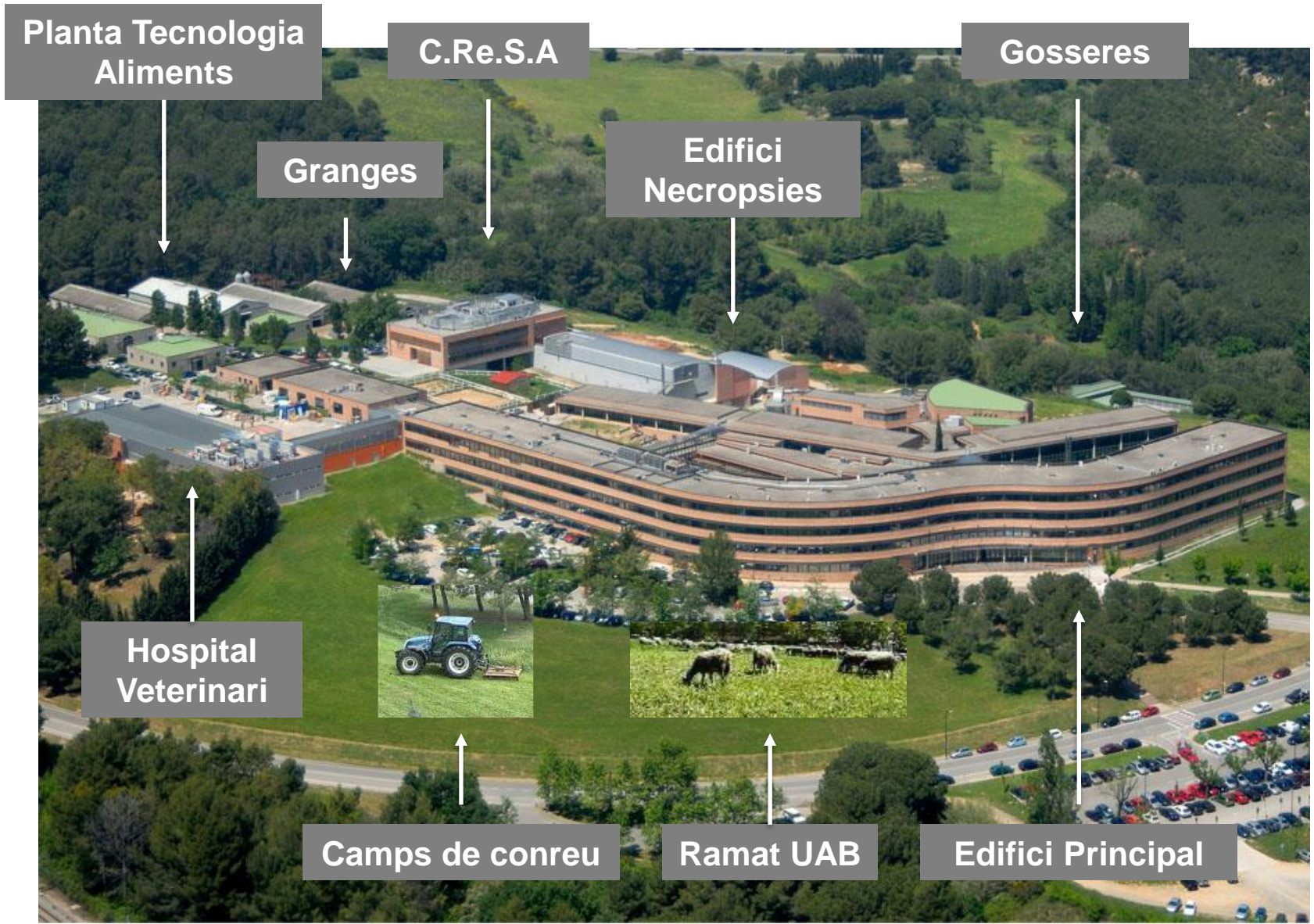
 Tren

 Busos

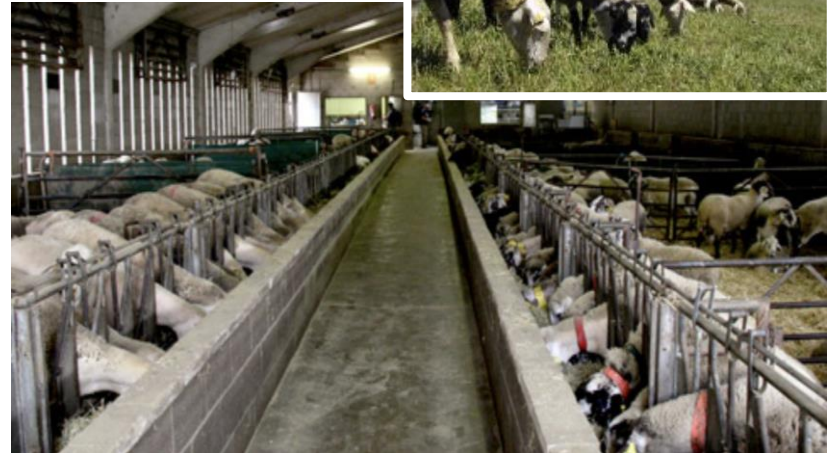
 Zona verda

 InfoUAB













# Veterinària

---





**Anna Andaluz Martínez**

**Coordinadora d'estudis del grau  
de Veterinària**

**[Anna.andaluz@uab.cat](mailto:Anna.andaluz@uab.cat)**

**VO-351**

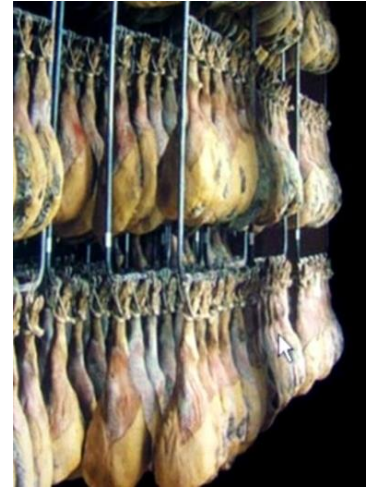




# Què es fa a veterinària

La **Veterinària** és la ciència que estudia:

- L'estructura i funcions dels animals sans, la seva cria i reproducció, higiene i alimentació, així com el seu comportament i protecció.
- Les causes, diagnosi, tractament i prevenció de les **seves malalties**.
- Els **productes d'origen animal** i el seu tractament, manipulació i utilització.



# Veterinària a la UAB



## El rànquing de Xangai situa la UAB com a la cinquena millor universitat del món en veterinària

20

JUL.  
2022

Segons el **Global Ranking of Academic Subjects**, la UAB és la **cinquena millor universitat del món en l'àmbit de la veterinària, i ocupa la posició 34 en geografia.**



El Global Ranking of Academic Subjects, la classificació per matèries de l'Academic Ranking of World Universities (ARWU) que elabora la Universitat Jiao Tong de Shanghai, situa la UAB com la cinquena millor



universitat del món en veterinària, tot millorant dues posicions respecte de l'edició anterior. Només puntuen per sobre de la UAB la Universitat de Yangzhou (Xina), la Universitat de Medicina Veterinària de Hannover (Alemanya), la Universitat Agrícola de Nanjing (Xina) i la Universitat de Gant (Bèlgica).



Redacció - 06-04-2022 - 11:42 H - 2 min.



Según la última edición del ranking universitario **QS World University Rankings by Subject** de 2022, que realizan los analistas de educación superior QS Quacquarelli Symonds, las facultades de Veterinaria de la Universidad Autónoma de Barcelona (**UAB**) y la de la Complutense de Madrid (**UCM**) se sitúan entre las 50 mejores del mundo en su ámbito.

Así, según el ranking, la Facultad de Veterinaria de la **UAB** se sitúa como la **primera de España**, ocupando el puesto **número 23**, y mejorando un puesto respecto a sus [resultados de 2021](#).

Por otro lado, la Facultad de Veterinaria de la **UCM** ocupa el lugar **35 entre** las 50 mejores facultades de esta rama a nivel mundial, la misma posición que ocupó en 2021. Se tratan de las dos únicas universidades españolas incluidas en el ranking.

Estas universidades han sido escogidas entre más de 400 centros que ofertan estudios veterinarios basándose en criterios como el **impacto de sus investigaciones**, la reputación académica y el número de citas, así como la valoración que tienen las empresas de sus profesionales y la empleabilidad.

A nivel mundial, este año, el **Royal Veterinary College** ha vuelto a considerarse como la mejor universidad para estudiar Veterinaria, seguida de la **Universidad de California Davis** y la de **Utrecht**.





La Facultat de Veterinària de la UAB ha estat acreditada per la **European Association of Establishments for Veterinary Education (EAEVE)**, organisme reconegut per l'Associació Europea per l'Avaluació de la Qualitat en l'Ensenyament Superior (ENQA) per avaluar la qualitat dels estudis en veterinària que s'imparteixen a Europa.

Per assolir aquesta acreditació, els centres han de demostrar que compleixen amb els elevats requisits de qualitat exigits per la EAEVE.

<https://www.eaeve.org/>

# Què necessites...



- Actitud **vocacional**.
- Bona base de **ciències bàsiques i de la salut**.
- Capacitat **observadora i analítica**: interès per a la investigació, capacitat d'observació, rigor i sentit crític, capacitat d'anàlisi i de síntesi.

**Dedicació, dedicació i dedicació!**





# Notes de tall

## Batxillerat i CFGS

Nota de tall juny 2022

Veterinària

**12,192**

## Més grans de 25 anys

Veterinària

**7,813**



# Ponderacions

## Batxillerat i CFGS

Ponderació

Biologia	0,2
Física	0,2
Matemàtiques	0,2
Química	0,2

## Més grans de 25 anys

Opció Ciències de la Salut



## Oficina d'accés a la Universitat GENCAT:

<https://accesuniversitat.gencat.cat/accesuniversitat/login>

## Informació a la web UAB:

<https://www.uab.cat/web/estudis/grau/acces-als-estudis/estudiants-de-batxillerat-1345662109396.html>

## Graus - Accés

Les vies d'accés als estudis i els seus requisits



Universitat Autònoma de Barcelona → Estudis → Grau → Accés als estudis → Estudiants de batxillerat

Proves d'Accés a la Universitat

Estudiants de batxillerat

Estudiants de CFGS

Majors de 25 anys

Majors de 45 anys

Altres vies d'accés a la universitat

Acreditació d'experiència laboral

Canvi d'estudis universitaris espanyols

Canvi d'estudis universitaris estrangers

Vies d'accés per a estudiants internacionals no titulats

Estudiants internacionals:

## Estudiants de batxillerat

### Estudiants de batxillerat

Per accedir a la universitat, els estudiants de batxillerat han de fer les proves d'accés a la universitat (PAU).

### Les proves

Mitjançant les PAU o selectivitat els estudiants dissenyen la seva pròpia prova d'accés a la universitat triant les matèries de modalitat de les quals es volen examinar, segons els estudis als quals volen accedir.

Les PAU tenen dues parts:

**a) Fase general:** obligatòria, superar-la permet accedir a la universitat i té validesa indefinida.

Consta de cinc exercicis que corresponen a les matèries comunes de segon de batxillerat (Llengua Catalana i Literatura, Llengua Castellana i Literatura, Llengua Estrangera i Història) i una de les matèries comunes d'opció, que tria l'estudiant, però no cal que l'hagi cursat i, fins i tot, no cal que sigui del batxillerat que ha fet.

Puntuació: cada exercici es valora de 0 a 10 punts. La qualificació de la fase general és la mitjana aritmètica dels cinc exercicis. Cal aprovar aquesta fase obligatòriament per accedir als estudis universitaris. Té validesa indefinida. Per poder fer la mitjana amb la nota del batxillerat, la

Informació accés Canal Universitats

Posa't a prova

Exàmens de les PAU

Càlcul notes de tall

### Punt d'informació

Plaça Cívica  
08193 Bellaterra  
(Cerdanyola del Vallès)  
Tel. + 34 93 581 11 11  
[informacio@uab.cat](mailto:informacio@uab.cat)



# Així s'estructura el grau

**Crèdits:** 300 ECTS (5 anys)

---

**Places:** 115

---

**Horari:** un sol torn, de matí i de tarda.

---





# El grau de Veterinària a la UAB:

Capacita als estudiants per desenvolupar la seva tasca professional en els àmbits de:

- la medicina i la cirurgia veterinàries,
- la producció i la sanitat animals,
- la higiene, seguretat i tecnologia alimentàries.

 [Veure més](#)



# Així s'estructura el grau

<b>Formació Bàsica</b>	<b>60 ECTS</b>	<ul style="list-style-type: none"><li>• Assignatures de la branca de coneixement de la titulació</li></ul>
<b>Obligatòries</b>	<b>180 ECTS</b>	<ul style="list-style-type: none"><li>• Representen el gruix del pla d'estudis</li></ul>
<b>Optatives</b>	<b>30 ECTS</b>	<ul style="list-style-type: none"><li>• Assignatura optativa de pràctiques externes (4t curs)</li></ul>
<b>Treball de fi de grau (TFG)</b>	<b>6 ECTS</b>	





# Assignatures

## Primer curs

Semestre	Assignatures
Primer semestre	<ul style="list-style-type: none"><li>• Biologia Animal i Cel·lular</li><li>• Agronomia i Economia Agrària</li><li>• Etnologia i Etologia</li></ul>
Segon semestre	<ul style="list-style-type: none"><li>• Morfologia I</li><li>• Estructura i Funció del Sistema Nerviós</li><li>• Microbiologia</li><li>• Parasitologia</li></ul>
Anuals	<ul style="list-style-type: none"><li>• Bases de la Producció i Maneig Animal</li><li>• Laboratori Integrat</li><li>• Bioquímica</li></ul>



# Assignatures



## Segon curs

Semestre	Assignatures
Primer semestre	<ul style="list-style-type: none"><li>• Morfologia II</li><li>• Ciència Aliments</li><li>• Epidemiologia i Estadística</li><li>• Microbiologia i Aplicacions</li></ul>
Segon semestre	<ul style="list-style-type: none"><li>• Genètica</li><li>• Mètodes exploratoris</li><li>• Nutrició Animal</li><li>• Patologia</li></ul>
Anuals	<ul style="list-style-type: none"><li>• Tecnologia dels Aliments</li><li>• Fisiologia</li></ul>



# Assignatures



## Tercer curs

Semestre	Assignatures
Primer semestre	<ul style="list-style-type: none"><li>• Aqüicultura i Ictiopatologia</li><li>• Producció Animal Integrada I</li><li>• Reproducció Animal</li><li>• Sanitat Animal I</li></ul>
Segon semestre	<ul style="list-style-type: none"><li>• Medicina i Cirurgia d'Animals d'Abastament</li><li>• Millora Genètica</li><li>• Producció Animal Integrada II</li><li>• Sanitat Animal II</li></ul>
Anuals	<ul style="list-style-type: none"><li>• Cirurgia i Anestesiologia</li><li>• Farmacologia</li></ul>

# Assignatures



## Quart curs

Semestre	Assignatures
Primer semestre	<ul style="list-style-type: none"><li>• Medicina i Cirurgia d'Animals de Companyia I</li><li>• Sanitat Animal III</li><li>• Seguretat Alimentària i Zoonosi</li></ul>
Segon semestre	<ul style="list-style-type: none"><li>• Farmacologia Clínica i Terapèutica</li><li>• Higiene i Inspecció dels Aliments</li><li>• Política Sanitària i Malalties d'Importància Legal</li><li>• Toxicologia</li></ul>
Anuals	<ul style="list-style-type: none"><li>• Medicina i Cirurgia d'Animals de Companyia II</li><li>• Pràctiques Integrades a Sanitat Animal</li><li>• Medicina i Cirurgia d'Èquids</li></ul>



# Assignatures



## Cinquè curs

Semestre	Assignatures
Primer semestre	<ul style="list-style-type: none"><li>• Ètica i Legislació. Gestió Empresarial</li><li>• <i>Treball de Fi de Grau (TFG)</i></li></ul>
Segon semestre	<ul style="list-style-type: none"><li>• Pràctiques Externes</li><li>• <i>Treball de Fi de Grau (TFG)</i></li></ul>
Anuals	<ul style="list-style-type: none"><li>• Rotatori HCV</li><li>• Rotatori Salut Pública</li><li>• Optatives 30 ECTS</li></ul>



# Assignatures

## Cinquè curs. Optatives

Història de la Veterinària / 3 cr.  
Llet i Productes Lactis / 6 cr.  
Carn i Productes Carnis / 6 cr.  
Peix i Productes de la Pesca / 6 cr.  
Ous i Ovoproductes / 3 cr.  
Microbiologia dels Aliments / 6 cr.  
Menjar Preparat i Restauració Col·lectiva / 3 cr.  
Avenços en Medicina i Cirurgia d'Èquids / 6 cr.  
Medicina d'Animals Exòtics i de Zoològic / 3 cr.  
Ecopatologia de Fauna Salvatge / 6 cr.  
Producció Ramadera i Agrícola Ecològica / 3 cr.  
Producció i Sanitat de Bovins / 6 cr.  
Producció i Sanitat de Porcs i Conills / 6 cr.  
Producció i Sanitat d'Aus / 3 cr.  
Producció i Sanitat de Petits Remugants / 3 cr.  
Qualitat i Seguretat en la Producció Ramadera / 3 cr.  
Piscicultura / 3 cr.



# Assignatures



## Cinquè curs. Optatives

Biotecnologia Embrionària Aplicada a la Ramaderia / 3 cr.

Ciència de l'Animal de Laboratori / 6 cr.

Bases Moleculars i Mecanismes de les Malalties / 3 cr.

Disseny Experimental i de Projectes de Recerca / 3 cr.

Recerca i Desenvolupament de Nous Medicaments / 3 cr.

Eines per a la Recerca Biomèdica / 6 cr.

Tècniques de Reproducció Assistida Aplicades a la Gestió de Soques d'Animals de Laboratori / 3 cr.

Animals Modificats Genèticament i Teràpia Gènica / 3 cr.

Cultius Cel·lulars en Recerca Biomèdica / 3 cr.

Dermatologia / 3 cr.

Neurologia / 3 cr. (anual)

Oftalmologia / 3 cr. (anual)

Raonament Clínic i Patologia Clínic de Petits Animals / 3 cr. (anual)

Traumatologia i Cirurgia / 3 cr. (anual)

# Grau en Veterinària

La Facultat de Veterinària de la UAB és l'única institució docent de Catalunya que ha rebut l'Acreditació de l'Associació Europea d'Institucions d'Educació en Veterinària (EAEVE), en reconeixement a la seva qualitat en la formació de professionals veterinaris

## Informació general

## Accés

## Pla d'estudis ▾


## Professorat

## Matrícula ▾

## Qualitat ▾

 [Facultat de Veterinària](#)

Campus de Bellaterra

 **Durada:** 5 cursos - 300 crèdit

 **Places:** 115

 **Nota de tall Batxillerat / CFGS:** 12,192

[Pla d'estudis i horaris](#)

[Guies docents](#)

[Competències / Resultats d'aprenentatge](#)

[Treball de final de grau](#)

[Recursos per a l'estudi](#)

**Preu per crèdit:** 18,46 euros

**Idioma:** català (69%), castellà (30%) i anglès (1%).

[Calendari Acadèmic Facultat](#)

 **Modalitat:** Presencial.



# Intercanvis del grau



- **Erasmus+ Estudi:**

Més de 20 convenis amb universitats: Àustria, Bèlgica, República Txeca, Alemanya, França, Hongria, Itàlia, Noruega, Portugal, Polònia, Suècia, Finlàndia.

- **Erasmus+ Pràctiques:**

Boston, Pretòria, Zagreb

- **SICUE - Sèneca:**

Intercanvis dins l'estat espanyol

- **Programa Propi de la UAB:**

Intercanvis fora d'Europa



# Els graduats

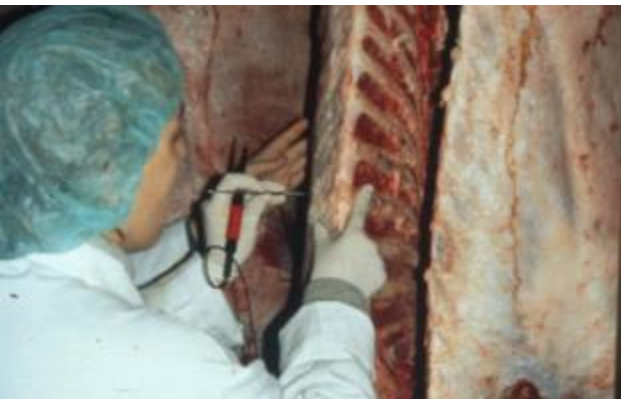






Les **sortides professionals** a les quals poden accedir els graduats són:

- **Clínica medicoquirúrgica d'animals de companyia, de granja i exòtics.**
- **Sanitat i producció d'animals en explotacions ramaderes, aquícoles i agrícoles.**
- **Higiene i inspecció d'aliments d'origen animal en escorxadors, mercats, indústries d'alimentació i frigorífiques, etc.**



 **Veure més**



- **Control de malalties i conservació d'animals salvatges i silvestres en zoològics i espais naturals.**



- **Laboratoris d'enginyeria genètica i de bioalimentació.**

- **Producció d'animals de laboratori i estabularis.**



- **Cooperació amb països en vies de desenvolupament.**

 **Veure més**

# Connecta't



- **Gestió acadèmica**

**Telèfon: 93 581 14 13**

**[ga.veterinaria@uab.cat](mailto:ga.veterinaria@uab.cat)**

- **Web: [www.uab.cat/veterinaria](http://www.uab.cat/veterinaria)**

- **Fitxa del grau:**

**[Ciència i Tecnologia dels Aliments](#)**

**[Veterinària](#)**

The image displays two screenshots of the UAB website. The top screenshot shows the page for the 'Grau en Ciència i Tecnologia dels Aliments'. It features a header with the UAB logo and the text 'Grau en Ciència i Tecnologia dels Aliments'. Below the header, there is a description of the degree and a navigation menu with options like 'Accés', 'Mòdul', 'Curs', 'Màster', 'Diploma', and 'Qualificació'. The bottom screenshot shows the page for the 'Grau en Veterinària'. It features a header with the UAB logo and the text 'Grau en Veterinària'. Below the header, there is a description of the degree and a navigation menu with options like 'Accés', 'Mòdul', 'Curs', 'Màster', 'Diploma', and 'Qualificació'. Both screenshots include a sidebar with 'Mòdul més interessat' and a list of modules.



# Servei d'Atenció a les NESE de la UAB

- Si vols estudiar a la UAB i tens una necessitat específica de suport educatiu (NESE), adreça't al [PIUNE](#)
- [Demana cita prèvia](#) i et podrem orientar amb la preinscripció, les exempcions de matrícula, els estudis i les assignatures, la transició i acollida, etc.
- El PIUNE et donarà suport durant tots els teus estudis a la UAB. [Consulta a qui adreçar-te](#) a cada facultat o escola.



## Servei Per a la Inclusió a la UAB - PIUNE

Plaça Cívica. Local 02  
(al costat de L'Òptica  
Universitària)  
Campus UAB. 08193  
Bellaterra (Cerdanyola del Vallès)

Tel. 93 581 47 16  
[fas.piune@uab.cat](mailto:fas.piune@uab.cat)





# Més informació? visita [www.uab.cat](http://www.uab.cat)



**UAB** Universitat Autònoma de Barcelona

## Graus

### Grau en Enginyeria Informàtica

Informació general Accés Pla d'estudis Professorat Matricula Qualitat

**Dades de preinscripció**

Any	Sol·licituds	1a opció	Oferta
2019	1181	277	190
2018	1118	260	249
2017	998	260	270
2016	1006	255	270

**Dades de matricula**

Any	Total	Noues	% 1a opció
2019	985	211	87%
2018	1047	253	86%
2017	1080	274	87%
2016	1026	272	87%

**Perfil dels estudiants de nou ingressats**

93% Dones, 7% Homes

**Accés**

Vull més informació:

Nom: \_\_\_\_\_  
Cognome: \_\_\_\_\_  
E-mail: \_\_\_\_\_  
Consulta: \_\_\_\_\_  
Trija país: \_\_\_\_\_  
 Accipio els termes i condicions legals.

**Enviar**

Comparteix aquest grau amb els teus amics:

# Visita la UAB

---

Jornades de  
Portes Obertes  
8, 9 i 10 de febrer

Saló de  
l'Ensenyament  
15 a 19 de març

Visites al campus  
Gener - juliol... i també al Youtube de la UAB

Dia de les Famílies  
6 de maig

Visites al centres  
de secundària  
Febrer - maig



# Guies d'informació de la UAB



Moltes gràcies

---

T'esperem  
a la UAB!

**UAB** Universitat Autònoma  
de Barcelona



Descarrega't els catàlegs de grau  
i més a: [www.uab.cat/guies-pdf](http://www.uab.cat/guies-pdf)