

FUNDACIÓ

UAB

UAB

Universitat Autònoma  
de Barcelona

# Centre de Formació Professional Fundació UAB

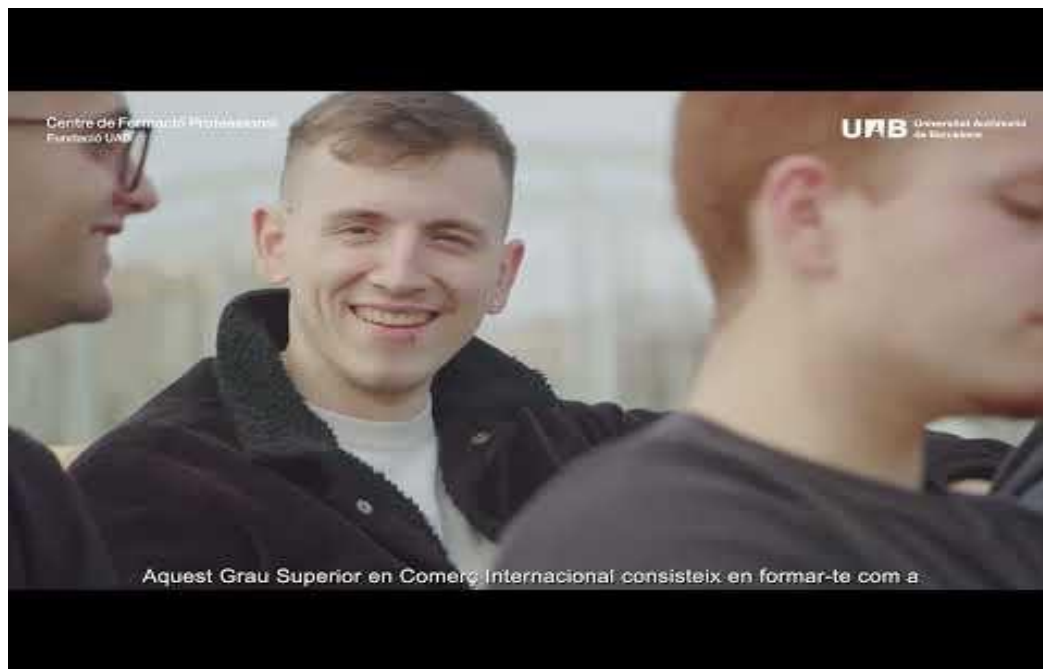
## Cicles Formatius de Grau Superior

### Comerç Internacional – Comerç Internacional en anglès – Transport i Logística



---

# Cicle Formatiu de Grau Superior en Comerç Internacional



- **Amb qualitat universitària**
- **Accreditació oficial en anglès i francès**
- **Formació en xinès comercial**

Centre privat amb estudis oficials autoritzats pel  
**Departament d'Educació de Catalunya**



Generalitat de Catalunya  
**Departament d'Educació**

# Pla d'estudis

## PRIMER CURS

Finançament internacional  
Formació i orientació laboral  
Gestió administrativa del comerç internacional  
Transport internacional de mercaderies  
Gestió econòmica i financera de l'empresa  
Logística d'emmagatzematge  
Màrqueting internacional  
Negociació internacional  
Sistema d'informació de mercats  
**Llengües estrangeres:** anglès, francès i xinès comercial

## SEGON CURS

Comerç digital internacional  
Mitjans de pagament internacionals  
Transport internacional de mercaderies  
**Projecte de comerç internacional**  
**Formació en centres de treball** (pràctiques en empreses)  
**Llengües estrangeres:** anglès, francès i xinès comercial



---

# Llengües estrangeres

## ANGLÈS I FRANCÈS

Es treballen per nivells en grups reduïts.

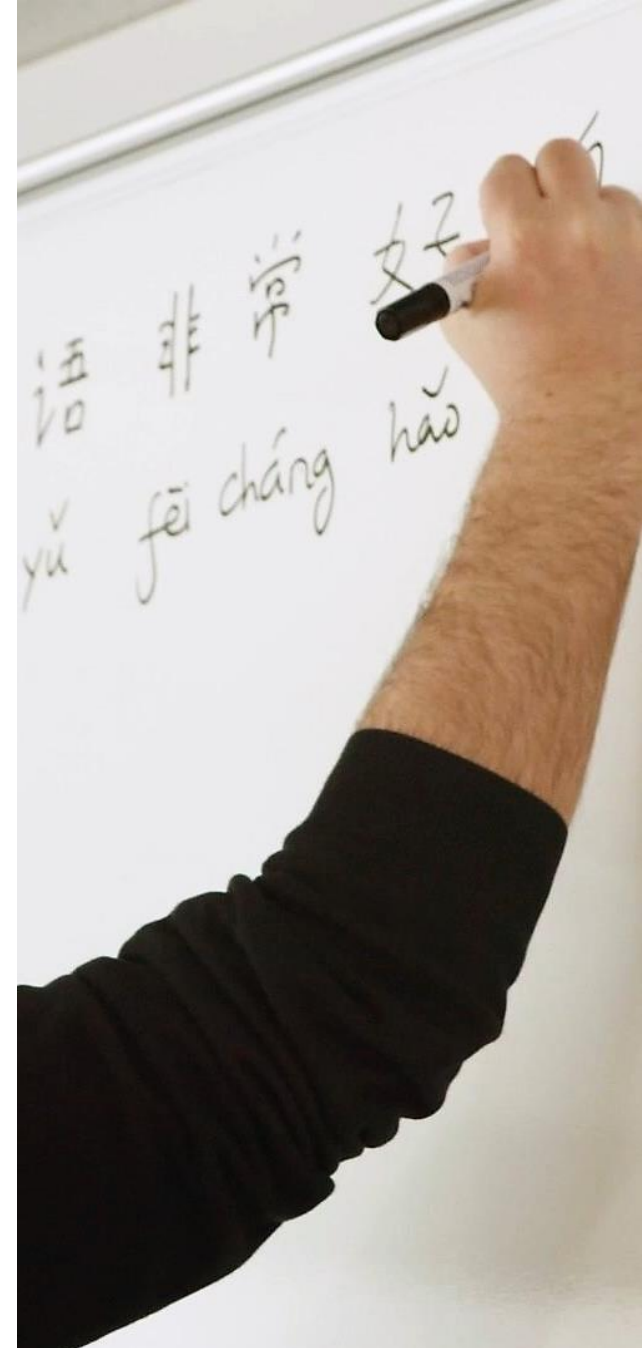
A segon curs s'afegeix anglès de negocis i francès comercial.

L'acreditació es porta a terme a la finalització dels estudis.

## XINÈS COMERCIAL

S'imparteix als dos cursos del CFGS.

Es treballa la llengua, la cultura, els protocols i els costums.





---

# Programa Forma't al Port

**Coneix el port de Barcelona i la seva activitat des de dins amb l'Escola Europea Intermodal Transport**

## **Primer curs**

Formació de dos dies.

Visita al Port de Barcelona: terminal de contenidors, terminal intermodal, terminal de càrrega rodada i visita al ZAL, entre d'altres.

## **Segon curs**

Formació de 4 dies.

Viatge en un vaixell de càrrega fins al port de Gènova, on es treballa la logística i el transport de mercaderies.

Informe perfil professional



---

# Formació en centres de treball

## Pràctiques professionals

Un dels principals objectius de la formació professional és la capacitació per a l'exercici qualificat de la professió. Les pràctiques són la primera porta d'entrada al món laboral.

- La formació pràctica es fa en **empreses amb presència i activitat en l'àmbit internacional.**
- Durant els mesos de formació en centres de treball **no hi ha docència teòrica a l'aula.**
- **L'estada** de l'estudiant a l'empresa **està supervisada en tot moment per un tutor de pràctiques del centre.**
- **Borsa de treball pròpia.**



# Activitats educatives

## Cerdanyola Talent Factory



## Programa Escola i Empresa



## Finexit, Escape Room financier



## Premi d'Emprenedoria Universitària



Totes les activitats 



# Centre de Formació Professional Fundació UAB

## CFGS en Comerç Internacional

### Curs 2020-21

Dades Gencat  
Comerç i marketing

Dades Formació  
Professional UAB

Inserció  
laboral

**50,73%**

**68,20%** ↑

Relació  
dels estudis  
amb obtenció  
de feina  
**86,4%**

Relació  
dels estudis  
amb accés  
al món laboral  
**86,4%**

Relació  
tipus feina  
amb estudis  
**80%**

FUNDACIÓ **UAB**

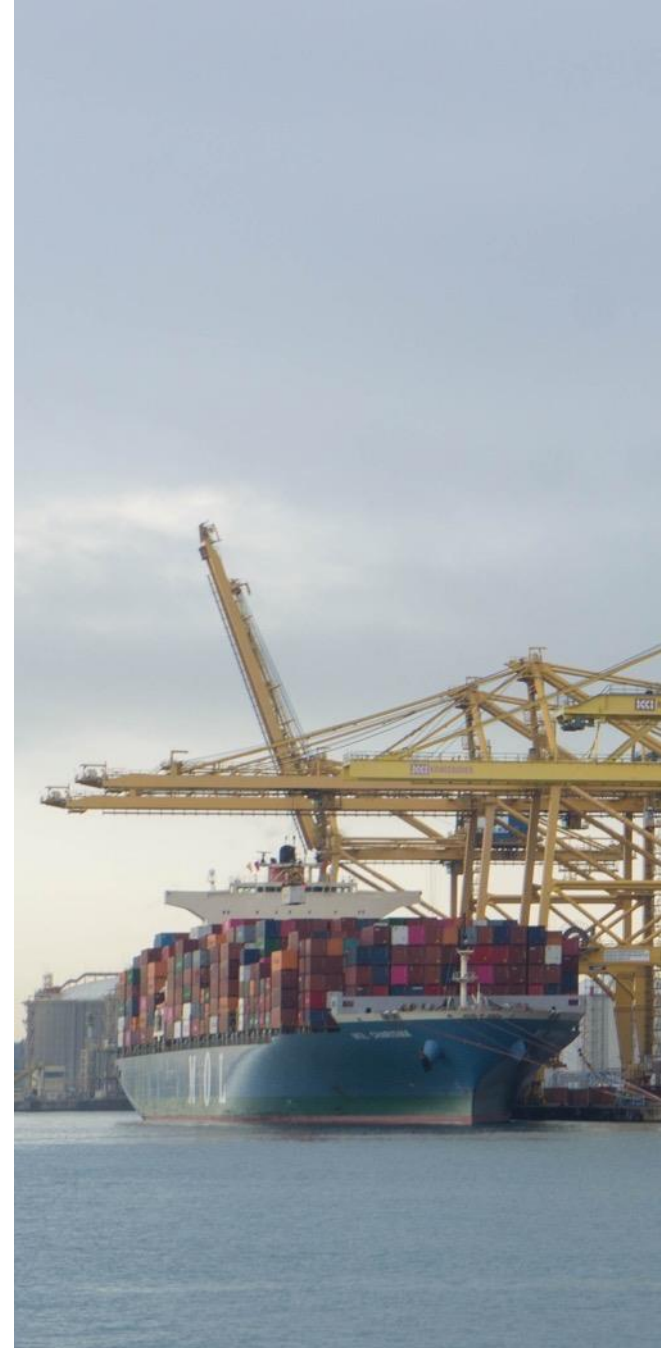
**UAB** Universitat Autònoma  
de Barcelona



---

# Sortides professionals

- Tècnic/a de compres
- Tècnic/a de vendes
- Cap de compres
- Cap de vendes
- Tècnic/a en gestió i administració de comerç internacional
- Tècnic/a de màrqueting internacional
- Tècnic/a d'operacions exteriors d'entitats financeres i asseguradores
- Tècnic/a en logística de transport internacional
- Comercial de transports i serveis logístics internacionals
- Operador/a o coordinador/a logístic/a



---

# Nova oferta formativa

## Curs 2023-24

---

**Vocational Training in  
International Trade  
100% in English**



---

**CFGS en Transport i  
Logística**



**3x2: 2 titulacions en 3 anys**

**CFGS en Comerç Internacional**



**CFGS en Transport i Logística**



---

# Accés als estudis

---

## Opcions

---

- Títol de batxillerat.
- Títol de tècnic o tècnic superior de formació professional o tècnic especialista.
- Haver superat el segon curs de batxillerat de qualsevol modalitat de batxillerat experimental.
- Haver superat el curs d'orientació universitària (COU) o el preuniversitari.
- Titulació universitària o equivalent.
- Haver superat la prova d'accés a la universitat per a més grans de 25 anys.
- Proves d'accés a CFGS del Departament d'Educació.





---

# Preinscripció curs 2023-2024

**Períodes hàbils de preinscripció**

---

**De l'1 de març al 30 de juny**

---

**Nombre de places**

---

**30**

---

**[Sol·licitud de preinscripció](#)**



# Continuïtat dels estudis

En finalitzar els estudis es pot:

- **Estudiar un altre CFGS**
- **Accedir a la Universitat directament. No cal prova d'accés.**  
En funció dels estudis triats, es poden convalidar crèdits.

<b>Graus UAB amb reconeixement de crèdits del CFGS en Comerç Internacional</b>	<b>Crèdits</b>
Enginyeria Elèctrica	24
Enginyeria Electrònica Industrial i Automàtica	24
Enginyeria Mecànica	24
Enginyeria en Organització Industrial	42
Enginyeria en Energies Renovables i Eficiència Energètica	24
Enginyeria d'Automoció	30
Estadística Aplicada	6
Turisme	27
Direcció Hotelera	30

Centre de Formació Professional  
Fundació UAB



# Coneix el centre

---

Escaneja el QR per veure  
les activitats d'orientació  
presencials i online



Edifici Blanc  
Av. Can Domènech S/N  
Campus UAB, Bellaterra



# Visites personalitzades al centre

- Sessió presencial individualitzada
- Coneix les instal·lacions



[formació.professional@uab.cat](mailto:formació.professional@uab.cat)



93 592 97 10

FUNDACIÓ **UAB**

**UAB** Universitat Autònoma de Barcelona



# Servei d'Atenció a les NESE de la UAB

- Si vols estudiar a la UAB i tens una necessitat específica de suport educatiu (NESE), adreça't al [PIUNE](#).
- [Demana cita prèvia](#) i et podem orientar amb la preinscripció, les exempcions de matrícula, els estudis i les assignatures, la transició i acollida, etc.
- El PIUNE et donarà suport durant tots els teus estudis a la UAB. [Consulta a qui adreçar-te](#) a cada facultat o escola.



## Servei Per a la Inclusió a la UAB - PIUNE

Plaça Cívica. Local 02  
(al costat de L'Òptica  
Universitària)  
Campus UAB. 08193  
Bellaterra (Cerdanyola del Vallès)

Tel. 93 581 47 16  
[fas.piune@uab.cat](mailto:fas.piune@uab.cat)





[www.uab.cat](http://www.uab.cat)  
[www.uab.cat/formacio-professional](http://www.uab.cat/formacio-professional)

**UAB** Universitat Autònoma  
de Barcelona

# Moltes gràcies! T'esperem al Centre de Formació Professional Fundació UAB

