

# PROTOCOL PER A EMERGÈNCIES

## EDIFICI I

### FACULTAT DE CIÈNCIES DE LA COMUNICACIÓ

Servei de Prevenció i de Medi Ambient  
Bellaterra (Cerdanyola del Vallès), Novembre de 2014  
Versió 2.4

# Í N D E X

## Manual d'autoprotecció

<b>Capítol</b>	<b>Pàgina</b>
1. Sectors d'evacuació	3
2. Sortides de l'edifici	5
3. Recursos Humans de l'edifici	5
4. Recursos Humans externs	5
5. Lloc de confinament	7
6. Lloc de reagrupament	8
7. Plànols de l'edifici	9
8. Aprovació del protocol	21

## 1. Sectors d'evacuació

- Sector 1: I1-000 Aula Magna -Planta 1-
- Sector 2: I1-100 Lab. informàtica -Planta 2-
- Sector 3: I2-000 parell Lab. Imatge i So -Planta 1-
- Sector 4: I2-000 senar Lab. Imatge i So -Planta 1-
- Sector 5: I2-100 Laboratoris de Fotografia -Planta 2-
- Sector 6: I0-000 Despatxos -Planta 0-
- Sector 7: I0-100 Despatxos -Planta 1-
- Sector 8: I0-100 Serveis -Planta 1-
- Sector 9: I0-200 Despatxos -Planta 2-
- Sector 10: I0-200 Serveis -Planta 2-
- Sector 11: I0-300, I0-400 Despatxos parells -planta 3 i 4-
- Sector 12: I0-300 Serveis -Planta 3-
- Sector 13: I0-300, I0-400 Despatxos senars -planta 3 i 4-

A l'ala est (superfície construïda, 3760 m<sup>2</sup>)

### **Sector 1 : I1-000 Aula Magna**

Aula Magna

Aules

Aules Informatitzades

Seminaris

### **Sector 2: I1-100 Lab. informàtica**

Aules

Aules Informatitzades

A l'ala oest (superfície construïda, 3384 m<sup>2</sup>)

### **Sector 3: I2-000 parell Lab. Imatge i So**

Platós de TV

Estudis de radio

Magatzem neteja

Taller de Manteniment

Attrezo

Despatx tècnics de Laboratoris de RTV

### **Sector 4: I2-000 senar Lab. Imatge i So**

Fotocopies

Sales d'edició

Aules Informatitzades

Menjador

Cabines AVID

**Sector 5: I2-100 Laboratoris de Fotografia**

3 Sales de projecció  
Laboratoris de fotografia  
Despatxos d'investigació  
Plató TV 4  
Aula Informatitzada

Al cos central (superfície construïda, 6558 m<sup>2</sup>)

**Sector 6: IO-000 Despatxos**

Despatxos  
Taller de manteniment  
Magatzem

**Sector 7: IO-100 Despatxos**

Despatxos

**Sector 8: IO-100 Serveis**

Bar  
Cambra d'instal·lacions i calderes

**Sector 9: IO-200 Despatxos**

Serveis de Departaments  
Despatxos

**Sector 10: IO-200 Serveis**

Gestió Acadèmica  
SLIPI  
Quiosc  
Despatx Servei d'Informàtica Distribuïda

**Sector 11: IO-300, IO-400 Despatxos parells**

Despatxos

**Sector 12: IO-300 Serveis**

Sala d'Juntes, Sala de Graus, Sala de reunions  
Deganat i Administració  
Gestió Econòmica  
Sala arxiu/fotocopiadora

**Sector 13: IO-300, IO-400 Despatxos senars**

Despatxos

## 2. Sortides de l'edifici

Disposa de nou sortides:

- a) Una a la planta 1 ala oest
- b) Dos a la planta 1 ala est, (una es troba dins l'Aula Magna) (no accessible a minusvàlids)
- c) Una a la planta 2 ala oest (no accessible a minusvàlids)
- d) Una a la planta 2 ala est, (no accessible a minusvàlids)
- e) Una cos central planta 0 costat est
- f) Una cos central planta 0 costat oest
- g) Una cos central planta 0 central
- h) Una cos central planta 2 central.

## 3. Recursos humans de l'edifici

Distribució dels equips de persones implicades per torns laborals amb els respectius telèfons.  
**Veure document annex 1 Recursos humans de l'edifici.**

## 4. Recursos humans externs

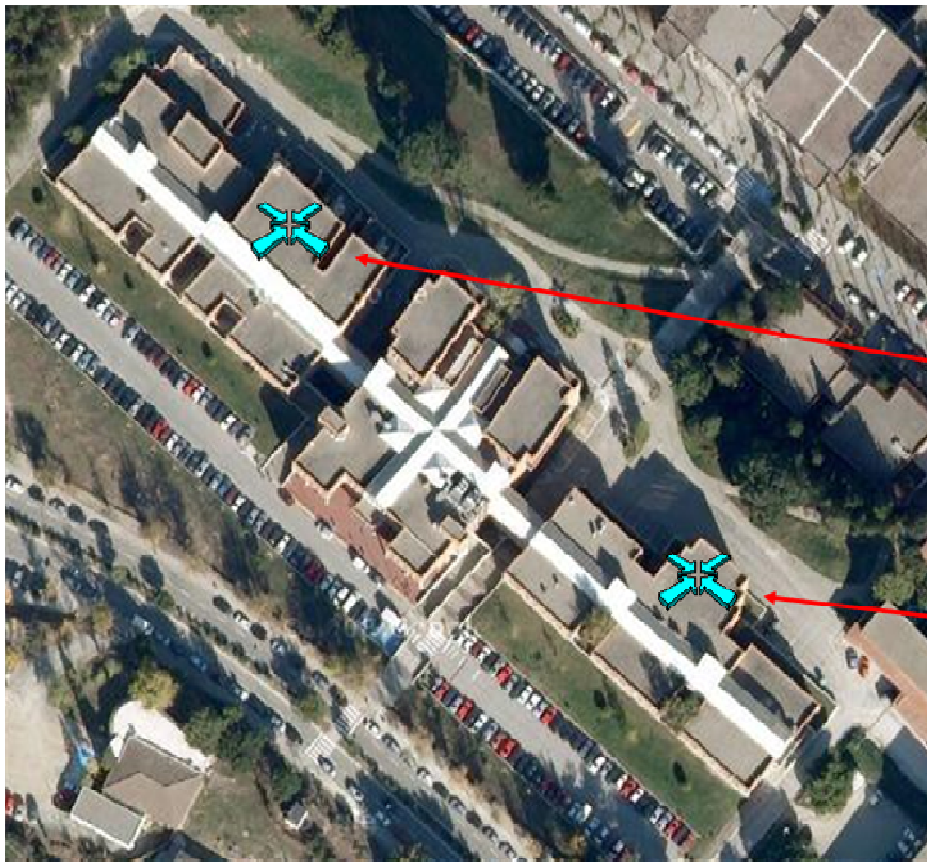
Els equips externs, que poden ajudar en cas necessari i als quals es pot recórrer si el director del protocol ho considera oportú, són els següents:

- Bombers de la Generalitat de Catalunya. Estan ubicats dins del campus, a una distància aproximada de 1000 m de l'edifici i, per tant, el temps d'actuació és entre 5 i 10 minuts.
- Policia municipal. Està ubicada al casc urbà de Cerdanyola del Vallès, a uns 4 Km, i el temps d'actuació és entre 10 i 15 minuts.
- Mossos d'esquadra de la Generalitat de Catalunya. Situats al Parc tecnològic, el temps d'actuació és entre 10 i 15 minuts.
- Consorci hospitalari del Parc Taulí de Sabadell. Està situat a uns 8 km del campus de Bellaterra.
- Hospital General de Catalunya. Està situat al terme municipal de Sant Cugat del Vallès, a uns 10 km del campus de Bellaterra.
- Ambulàncies.
- Servei d'urgències de les companyies subministradores: Aigua, gas, electricitat. Encara que la UAB disposa de serveis propis de manteniment de les instal·lacions de fluids, en determinades circumstàncies caldria avisar les companyies.

<b>Telèfons d'emergència</b>	
Seguretat del campus	<b>2525</b>
Servei Assistencial de Salut	<b>1800-1900</b>
Servei de Prevenció i de Medi Ambient	<b>1950</b>
Director del pla de l'edifici	<b>1945</b>
Director del pla - telèfon mòbil	<b>6776</b>
Cap d'emergències de l'edifici	<b>2401</b>
Cap d'emergències - telèfon mòbil	<b>6653</b>
Administració de centre	<b>1170</b>
Administració de centre - telèfon mòbil	<b>6707</b>
SLiPI de l'edifici	<b>1695</b>
Àrea d'Arquitectura i d'Urbanisme	<b>1114</b>
Unitat de manteniment	<b>1701</b>
Unitat de manteniment - urgències	<b>2525 - 2043</b>
Emergències generals	<b>112</b>
Urgències sanitàries	<b>061</b>
Urgències Aigües de Barcelona	<b>93 338 1010</b>
Urgències Gas Natural	<b>900 760 760</b>
Urgències FECSA	<b>900 770 077</b>

## 5. Lloc de confinament

Per al confinament de les persones, es determina per les zones 1, 2, 9, 10, 11, 12 i 13 a l'Aula Magna, per les zones 3, 4, 5, 6, 7 i 8 el plató de TV 1, si el risc ho permet.



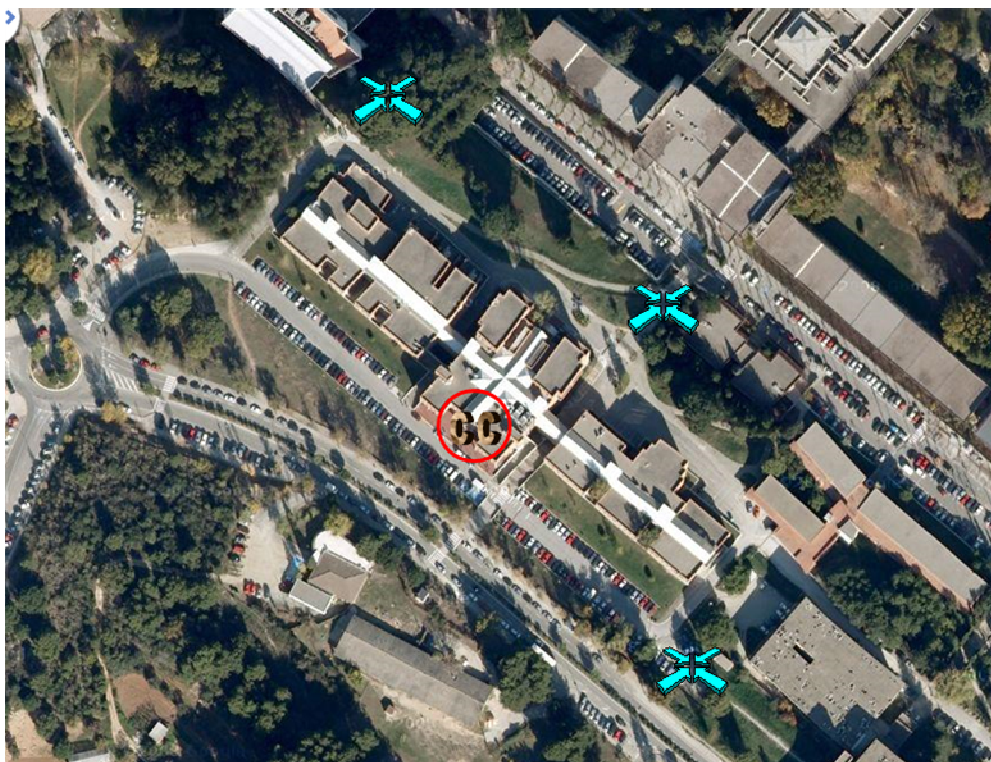
**Punt de  
confinament  
interior**

**Plató TV 1  
(Plató TV 2)**

**Aula Magna**

## 6. Lloc exterior de reagrupament

Per al reagrupament exterior hi han 3 llocs, el pàrquing de professorat que es troba al fons del carrer principal i el bosc, per la part de darrere de la facultat les escales que van cap a la Facultat de Dret i petita zona boscosa que cau a la dreta de la passarel·la de l'edifici N.



Punt de  
reagru-  
pament  
exterior



Centre  
de  
control

## 7. Plànols de l'edifici

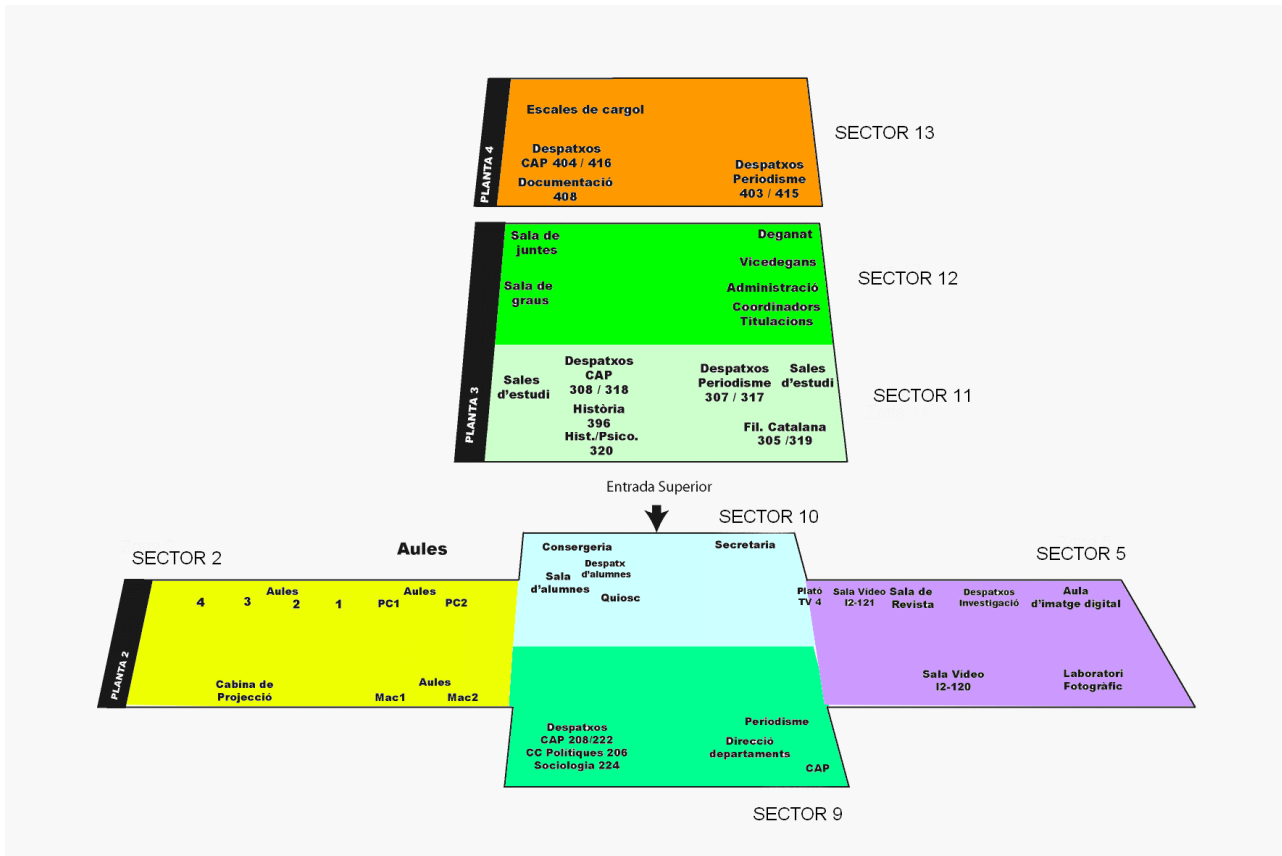
Al plànols que s'annexen, s'han fet constar:

- ✓ Els sectors d'evacuació en els quals es divideix l'edifici a efectes de desallotjament.
- ✓ Els llocs interiors previstos per al confinament.
- ✓ Els recorreguts d'evacuació cap a l'exterior.
- ✓ Els recorreguts d'evacuació alternatius.
- ✓ La ubicació dels extintors.
- ✓ La ubicació de les boques d'incendi equipades (BIE).
- ✓ La ubicació dels polsadors.

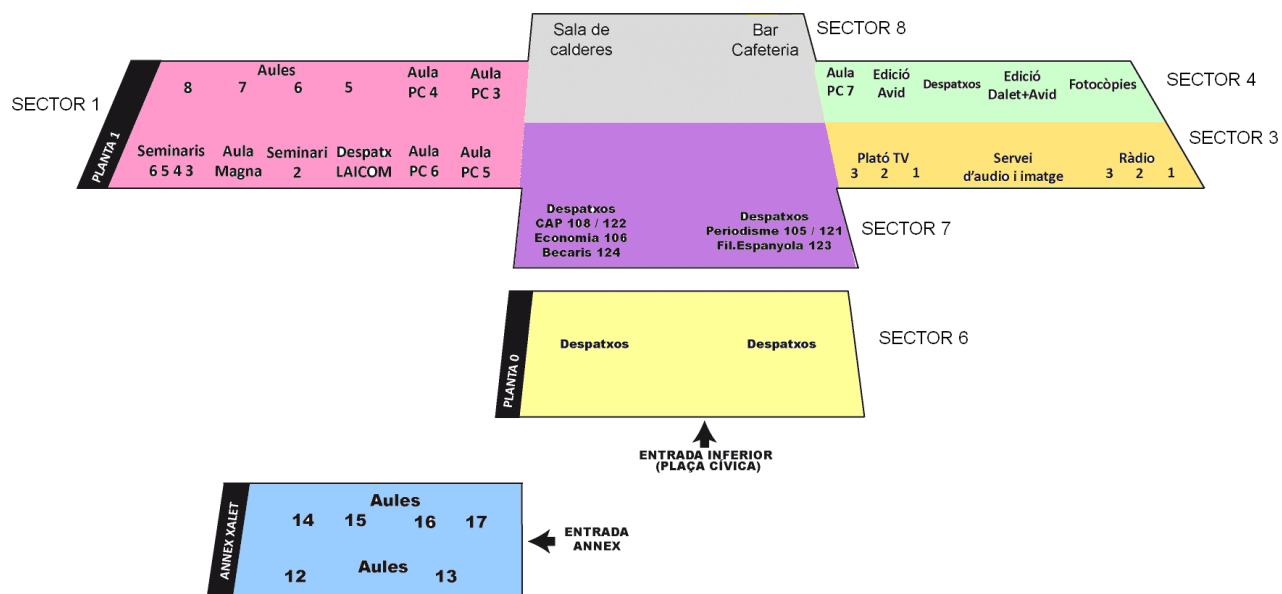
Els plànols que s'annexen són el següents:

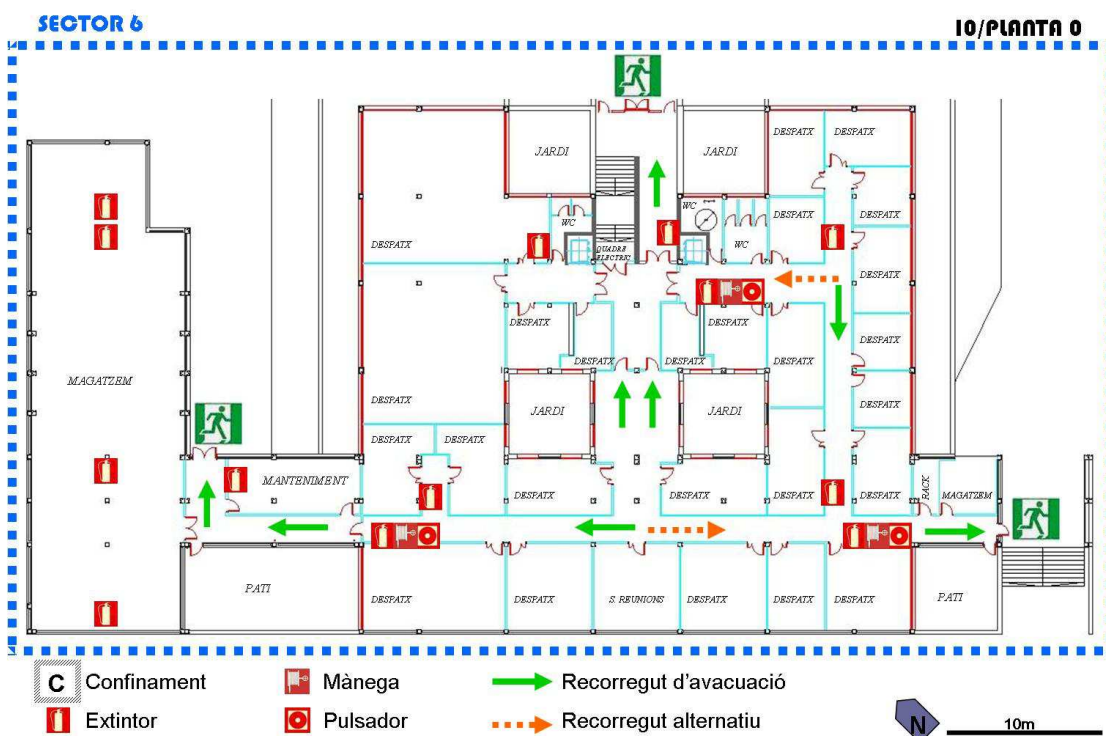
- 1- Plànol 1 distribució de la Facultat per Sectors d'Evacuació 1, 3, 4, 6, 7 i 8
- 2- Plànol 2 distribució de la Facultat per Sectors d'Evacuació 2, 5, 9, 10, 11, 12 i 13
- 3- Sector 1 - I1/planta 0
- 4- Sector 2 - I1/planta 1
- 5- Sector 3 i 4 - I2/planta0
- 6- Sector 5 - I2/planta 1
- 7- Sector 6 - IO/planta 0
- 8- Sector 7 i 8 - IO/planta 1
- 9- Sector 9 i 10 - IO/planta 2
- 10-Sector 11 i 12 - IO/planta 3
- 11- Sector 13 - IO/planta 4

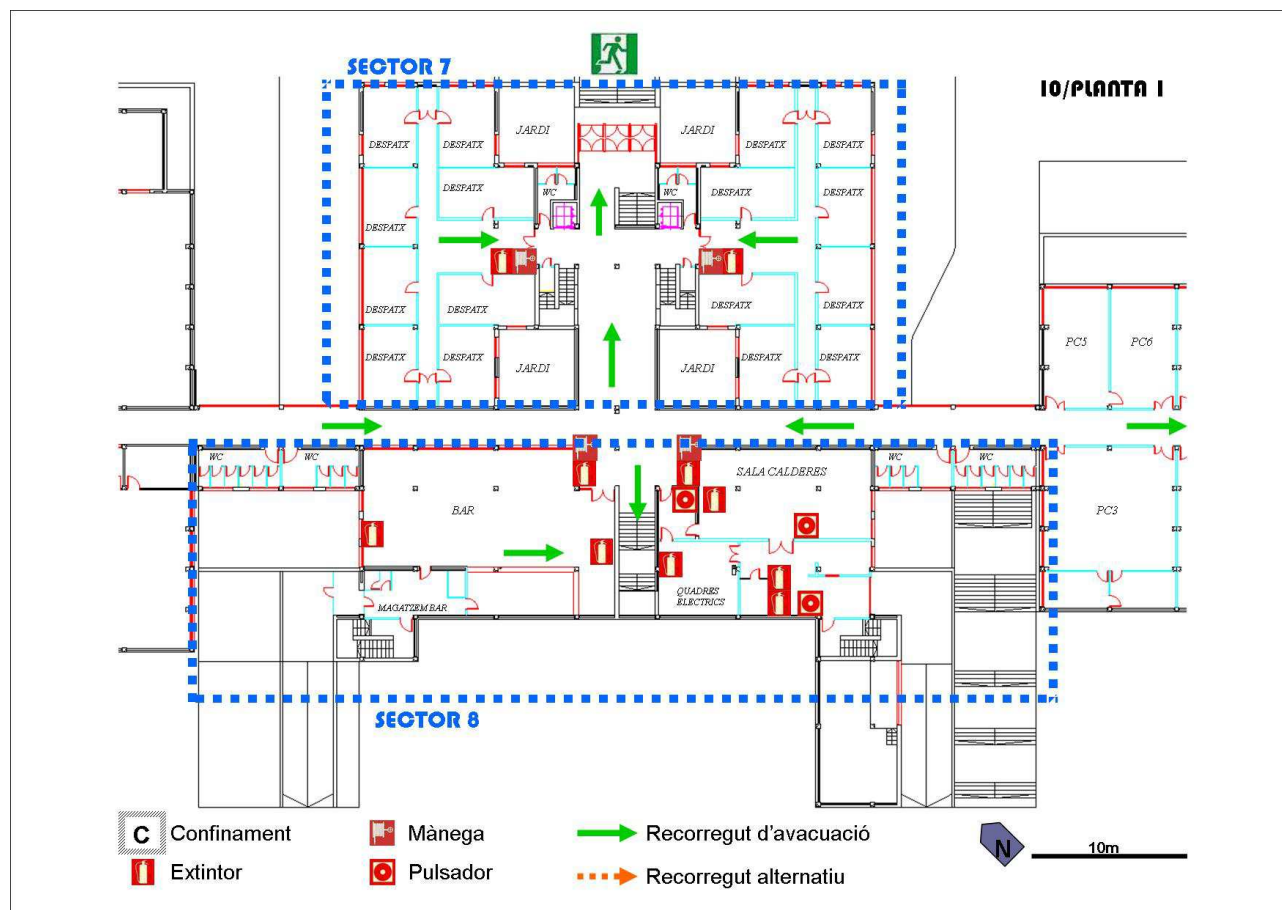
# Plano Protocol 1

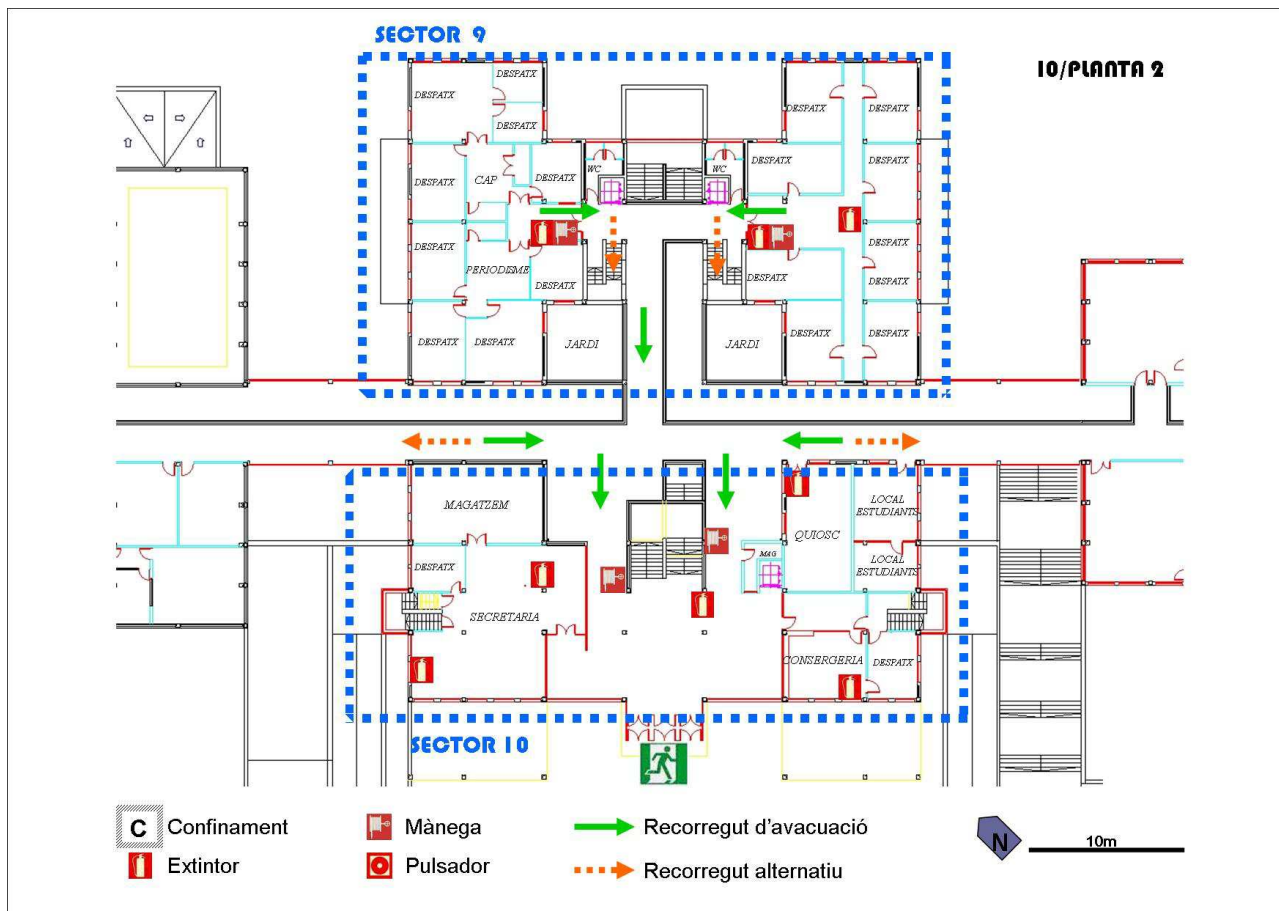


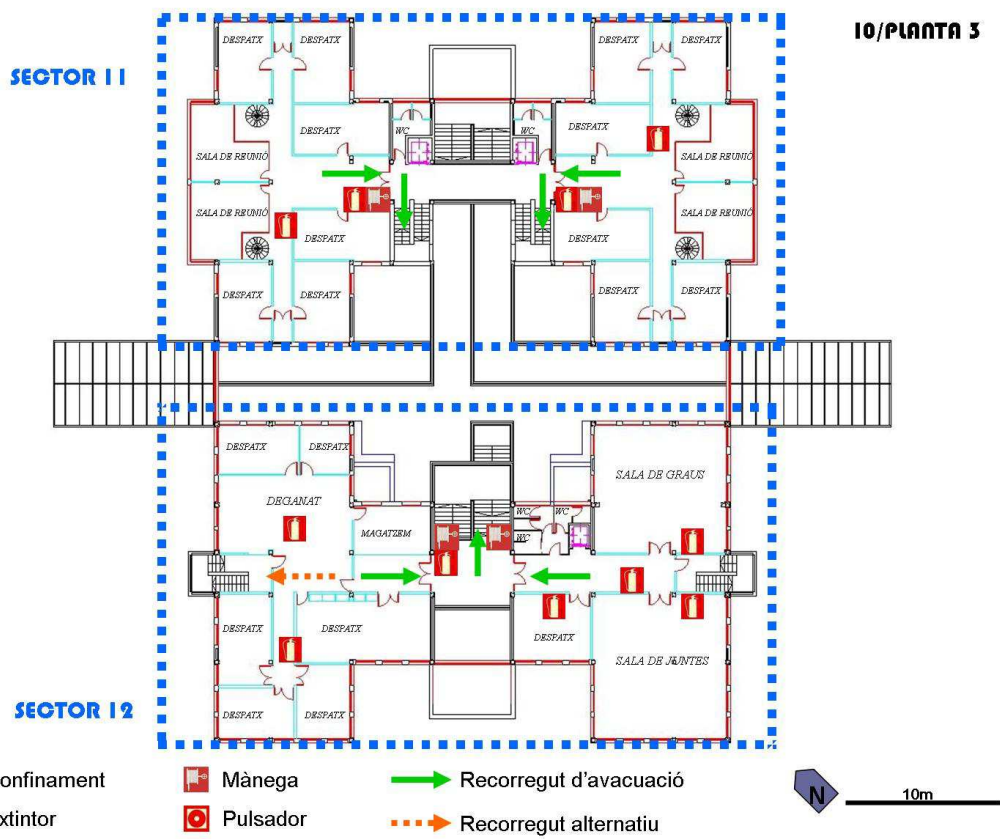
# Plano Protocol 2

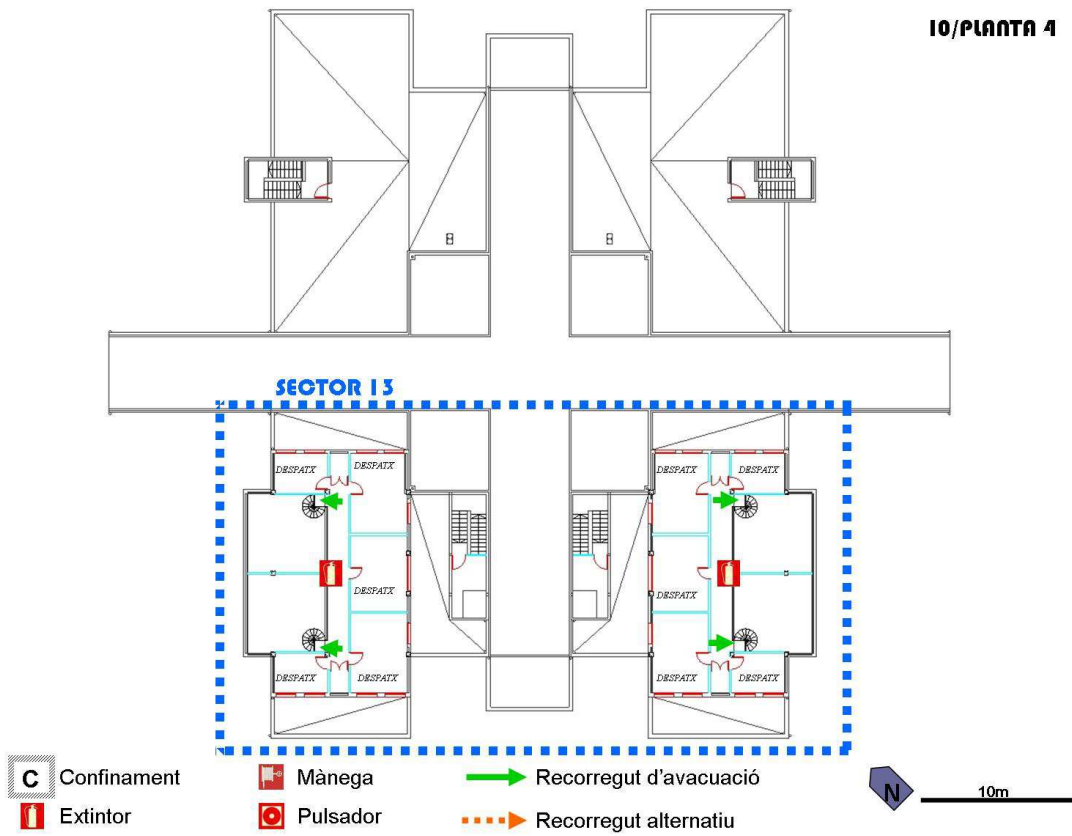


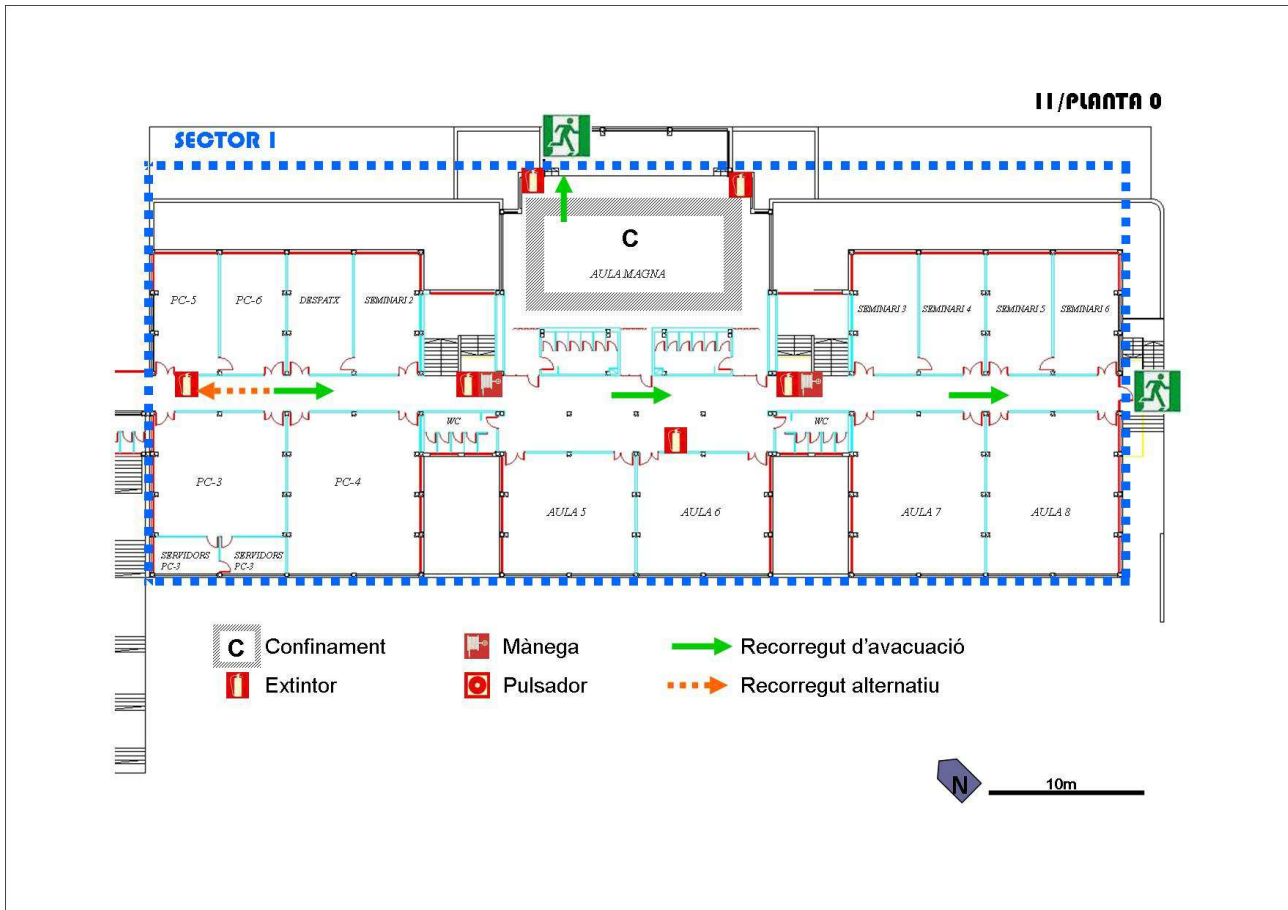




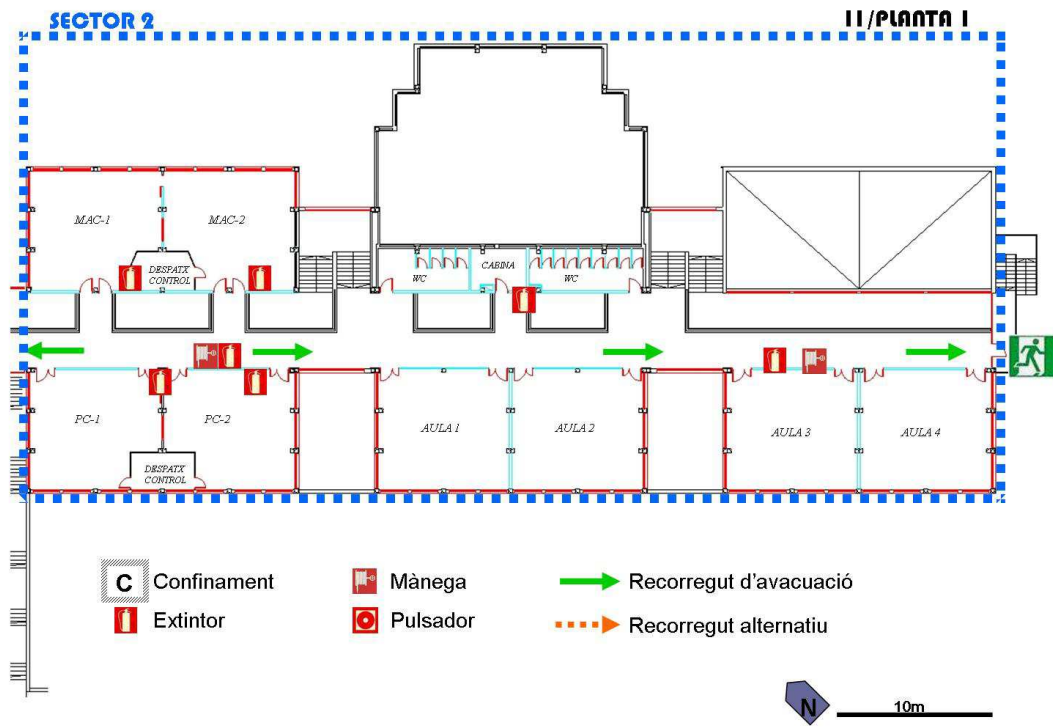




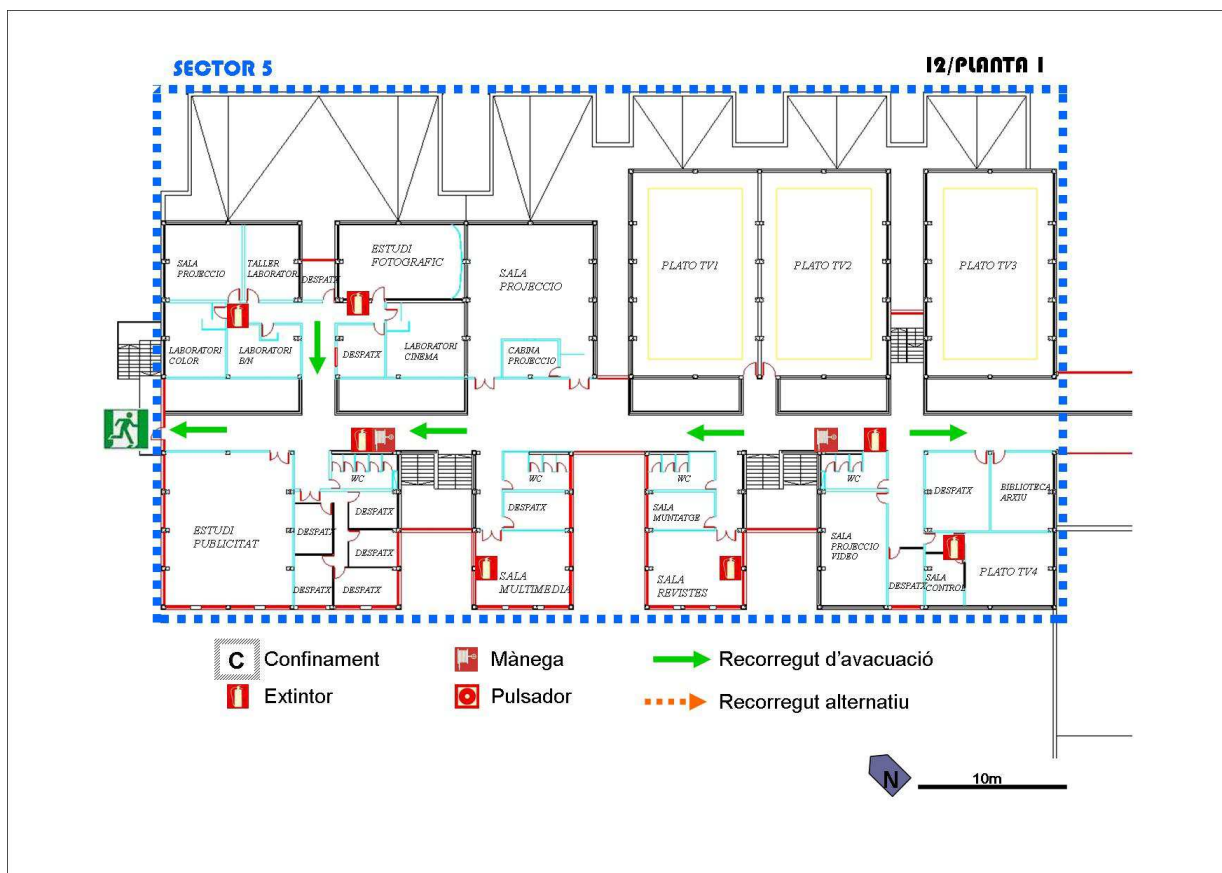




# I1 – Planta 1







## 8. Aprovació del protocol

S'aprova aquest protocol, que consta de 25 pàgines numerades correlativament de la 1 a la 21, i està adaptat a l'edifici I de la Facultat de Ciències de la Comunicació.

Bellaterra, Novembre de 2014

El Degà de la Facultat

L'administradora de centre

Signat.: Josep Maria Català

Signat.: Gloria Garcia