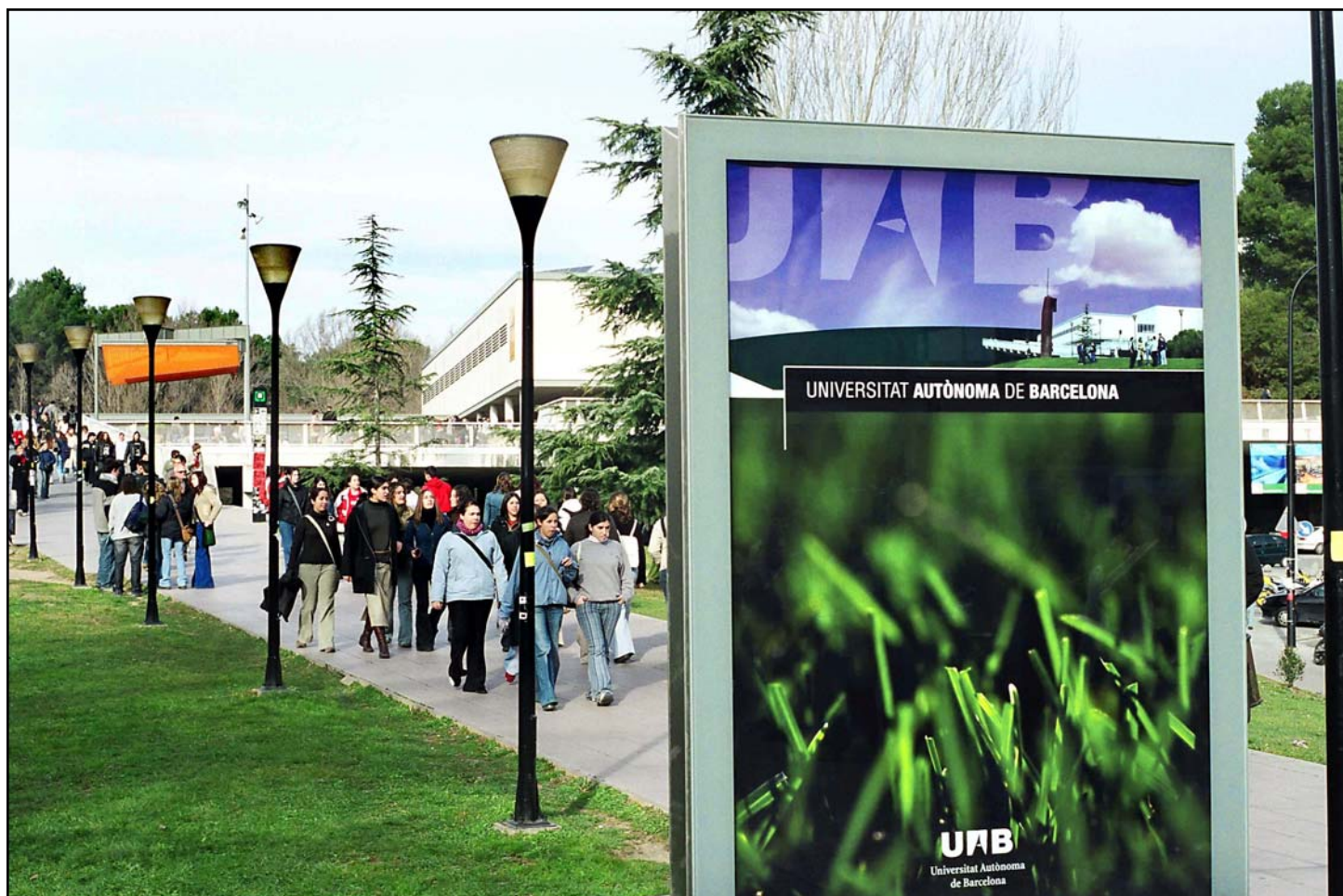


La Universitat a l'Abast

Aprenent al Campus



Guia de l'Estudiant – Curs 2015-2016

(Actualitzat en data 11/12/2015. Consultar si hi ha actualitzacions a www.uab.cat/abast)

PERÍODE DE MATRICULACIÓ:

1r Semestre: del 31 d'agost al 7 de setembre
Antics alumnes: 27 d'agost a 7 de setembre

2n Semestre: del 25 de gener al 3 de febrer

Horari de matriculació: DILLUNS a DIVENDRES, de 9 a 14h

(per fer la matrícula en altres franges horàries cal concertar cita prèviament)

IMPORTANT: Algunes titulacions comencen les classes el 7/9. Consulteu l'apartat "Inici de Classes".

Institut de Ciències de l'Educació, UAB
Plaça Acadèmica (Edifici Rectorat).
Campus de Bellaterra de la UAB
08193 Cerdanyola del Vallès, Barcelona

☎ 93 581 34 41

🌐 www.uab.cat/abast

✉ universitat.abast@uab.cat

LA UNIVERSITAT A L'ABAST. APRENENT AL CAMPUS	3
ESTUDIAR A LA UAB: INFORMACIONS ACADÈMIQUES D'INTERÈS	4
EL FUNCIONAMENT AL CAMPUS UN COP FETA LA MATRÍCULA	5
SERVEIS AL CAMPUS	7
PLA FORMATIU 2015-2016	9
PROGRAMES DE LES ASSIGNATURES	9
ACTIVITATS ESPECÍFIQUES PELS ESTUDIANTS DE LA UNIVERSITAT A L'ABAST	10
- SEMINARI	10
- TALLER DE TEATRE	12
OFERTA FORMATIVA CURS 2015-2016	13
ASSIGNATURES PRÒPIES: Seminari. Taller de teatre	13
ADMINISTRACIÓ I DIRECCIÓ D'EMPRESSES	13
ANTROPOLOGIA SOCIAL I CULTURAL	13
ARQUEOLOGIA	14
CIÈNCIA I TECNOLOGIA DELS ALIMENTS, VETERINÀRIA	15
CIÈNCIA POLÍTICA I GESTIÓ PÚBLICA	15
CIÈNCIES: Biologia, Ciències Ambientals, Física, Geologia, Matemàtiques, Química	15
CIÈNCIES DE L'EDUCACIÓ: Educació Infantil, Educació Primària, Educació Social, Pedagogia.	16
CIÈNCIES DE LA COMUNICACIÓ: Comunicació Audiovisual, Periodisme, Publicitat i Relacions Públiques	17
CRIMINOLOGIA	18
DRET	18
ESTUDIS CLÀSSICS	19
ESTUDIS D'ÀSIA ORIENTAL	19
FILOSOFIA	20
GEOGRAFIA	21
HISTÒRIA	21
HISTÒRIA DE L'ART	23
HUMANITATS	25
LLENGUA I LITERATURA CATALANES	26
LLENGUA I LITERATURA ESPANYOLES	26
MEDICINA, FISIOTERÀPIA	27
MUSICOLOGIA	27
PSICOLOGIA, LOGOPÈDIA	28
SOCIOLOGIA	29
ASSIGNATURES DE MÍNOR: Cult. i Lit. Romàniques Medievals, Est. Alemanys, Est. Bascos, Est. Gallecs, Est. d'Itàlia	29
INFORMACIÓ BÀSICA PER A LA MATRICULACIÓ. PERÍODES I DOCUMENTACIÓ	31
LLISTA DE PREUS PÚBLICS OFICIALS	32
CALENDARI ACADÈMIC 2015-2016.	33
COL·LECTIU "PLUS-ACTIU"	34
PLÀNOLS: FACULTAT DE FILOSOFIA I LLETRES. UAB – CAMPUS DE BELLATERRA.	34

LA UNIVERSITAT A L'ABAST

La Universitat Autònoma de Barcelona (UAB) és una universitat dinàmica, compromesa amb l'entorn i amb el desenvolupament de la societat. La seva condició d'agent social actiu la va portar, el curs 2000-2001, a posar en funcionament aquesta proposta innovadora de convivència multigeneracional. D'aquesta manera, la UAB ha obert les portes a tota la població, sense límits generacionals, socials ni geogràfics, amb el programa **La Universitat a l'Abast**, que aquest curs arriba a la **setzena edició**.

La Universitat a l'Abast, programa ubicat a l'Institut de Ciències de l'Educació de la UAB, desenvolupa un enfocament de la formació continuada vinculat a l'envelliment actiu, oferint oportunitats de formació i d'implicació social. El programa posa de manifest la voluntat de la Universitat de posar a l'abast de tota la ciutadania formació de qualitat en temes d'interès.

D'aquesta manera, la Universitat Autònoma de Barcelona s'aproxima al seu entorn més proper i dilueix les possibles barreres entre una bona part de la societat i l'ensenyament universitari.

La Universitat a l'Abast ofereix una formació dinàmica i adaptada a les diferents necessitats i interessos de la ciutadania. Té per objectiu que els ciutadans i ciutadanes tinguin a l'abast la possibilitat de participar en iniciatives que contribueixin al seu enriquiment personal i alhora, al desenvolupament social.

Una eina de desenvolupament personal

El programa **La Universitat a l'Abast** neix com una proposta d'integració social i de desenvolupament personal de les persones grans.

- Dóna resposta als interessos i les inquietuds intel·lectuals dels participants.
- És plural i ofereix una àmplia oferta d'actuacions.
- Contribueix a millorar el benestar personal.
- Estimula les capacitats d'actuació i d'integració socials.
- Promou les relacions intergeneracionals.

APRENT AL CAMPUS

El pla de formació *Aprenent al Campus*, inclòs dins del programa *La Universitat a l'Abast*, s'adreça a persones de més de **50 anys**, que volen ampliar els seus coneixements i comprendre millor l'evolució de la societat i les transformacions de l'entorn.

Accés obert a tothom i a la mida de cadascú

El programa *Aprenent al Campus* fa possible que persones de més de 50 anys accedeixin a ensenyaments impartits a les facultats i escoles de la UAB i convisquin amb els estudiants universitaris. Per accedir-hi **no cal disposar de cap titulació prèvia ni fer cap prova d'accés**.

Per configurar l'oferta formativa s'han tingut en compte diferents aspectes. D'una banda hem consultat amb les persones que coordinen cada titulació quines matèries poden ser més adients en funció dels continguts, professorat, requeriments,

destinatariis, etc. D'altra banda, hem incorporat els suggeriments i les demandes expressats per les persones que hi han participat, estudiants i docents, que hem recollit al llarg del desenvolupament del programa.

Com a resultat, hem configurat un pla formatiu flexible, constituït per més de 380 assignatures provinents de 40 titulacions, a fi que cada estudiant pugui escollir aquelles que vulgui cursar segons les seves disponibilitats i els seus interessos. La persona que s'hi matriculi **pot cursar qualsevol assignatura, fent les combinacions que desitgi**, per adaptar així la formació a les seves preferències personals, assistint a les classes com qualsevol estudiant del campus i seguint una avaluació de cadascuna de les assignatures mitjançant treballs o exàmens, en funció del plantejament que faci el professor, i **sempre de manera voluntària**.

Les persones matriculades es distribueixen en grups d'un màxim de cinc estudiants d'*Aprenent al Campus* per aula o assignatura. Aquest disseny respon a la voluntat de propiciar la interacció i l'enriquiment de dues generacions diferents, però sense alterar la dinàmica habitual de les classes ni la càrrega docent del professorat.

ESTUDIAR A LA UAB: Informacions Acadèmiques d'Interès

L'Espai Europeu d'Educació Superior (EEES)

L'EEES és l'espai d'adaptació i convergència dels plans d'estudis de les diferents universitats dels països de la Unió Europea. Amb la implantació de l'EEES, s'ha posat en marxa una unitat de mesura única per a l'educació superior, els **crèdits ECTS**, amb l'objectiu essencial d'afavorir la mobilitat i l'ocupabilitat d'estudiants i titulats. A efectes pràctics, suposa la renovació dels plans i els mètodes d'estudis: les titulacions passen de dir-se *licenciatures i diplomatures* a dir-se **graus**. Els graus s'agrupen en diferents **àrees de coneixement** (per exemple, l'àrea de coneixement d'"Arts i Humanitats" agrupa titulacions com ara els Graus d'Història, d'Arqueologia o de Filosofia). Les assignatures es mesuren per crèdits "ECTS" (*European Credit Transfer System*), com s'explica més endavant.

En el curs 2015-2016 totes les titulacions de la UAB s'ofereixen adaptades a l'EEES, havent-se extingit totes les llicenciatures i les diplomatures per oferir titulacions totalment integrades als nous plans d'estudi.

Què són els crèdits acadèmics?

El crèdit acadèmic és la unitat de valoració de l'estudi. Un crèdit equival aproximadament a 10 hores lectives teòriques (25 de dedicació total, incloent-hi la no presencial). Per tal d'obtenir una titulació concreta, els estudiants han de cursar un determinat nombre de crèdits. El cost de la matrícula depèn del grau d'experimentalitat de la titulació (Coeficient d'Estructura Docent) (v. apartat *Llista de preus públics oficials*).

Els crèdits ECTS es reconeixen a escala europea. Mentre que els crèdits de plans anteriors es basaven en les hores de docència directa, els crèdits ECTS es basen en les hores de dedicació de l'estudiant. Aquest nou sistema de crèdits forma part dels canvis en el món universitari per adaptar-se a l'EEES, en el qual es dona més importància al procés d'aprenentatge de l'estudiant, que té un paper més actiu i participatiu durant tota la trajectòria formativa. L'estudiant aprèn d'una manera diferent i l'avaluació va més enllà dels exàmens convencionals i té en compte l'esforç de l'estudiant a través de treballs, estudis, seminaris, treballs en equip, tutories, etc.

Què són les matèries o les assignatures?

Els plans d'estudis de les diferents carreres s'ordenen per matèries o assignatures que corresponen als continguts temàtics dels ensenyaments. Algunes assignatures tenen grups de teoria i grups de pràctiques. L'estudiant ha d'assistir a un grup de teoria i a un grup de pràctiques, si n'hi ha. És molt important tenir en compte aquests factors a l'hora de confeccionar correctament els horaris en el moment de la matriculació.

Tipus d'assignatures

Amb l'adaptació dels estudis universitaris a l'EEES, les llicenciatures i les diplomatures es converteixen en Graus. Les assignatures de Grau es classifiquen de la manera següent:

- **Assignatures de Formació Bàsica (FB):** Són les pròpies de l'àrea de coneixement (p. ex. l'Àrea de Ciències Socials i Jurídiques) i, per tant, compartides per diferents titulacions. L'alumnat de grau les fa a primer de carrera.
- **Assignatures Obligatòries (OB):** Són les pròpies de la titulació (p. ex. del Grau de Sociologia).
- **Assignatures Optatives (OP):** Poden ser triades pels estudiants per tal d'acabar de definir el seu itinerari dins la titulació. Es concentren a tercer i quart curs de carrera.

EL FUNCIONAMENT AL CAMPUS UN COP FETA LA MATRÍCULA

El carnet d'estudiant

Un cop us hagueu matriculat, passareu a formar part de la comunitat universitària, condició que s'acredita mitjançant el carnet d'estudiant. Rebreu el carnet al vostre domicili durant les setmanes següents a la matriculació. Amb aquest carnet podeu fer ús dels serveis de la Universitat (consulteu *Serveis al campus*), així com obtenir descomptes allà on se'n facin en acreditar la condició d'estudiant (transports, museus, etc.). Fins que no disposeu del carnet universitari, podeu fer servir el comprovant de matrícula sempre que necessiteu acreditar-vos com a estudiants.

El Número d'Identificació Universitari (NIU o NIA)

És el vostre número d'identificació com a estudiant de la UAB. Us el proporcionarem en el moment de matricular-vos, i figurarà també al carnet d'estudiant. Aquest número us serà útil per identificar-vos a l'hora d'accedir a serveis com les aules d'informàtica, el correu electrònic de la UAB, o el Campus Virtual de les assignatures. Per a molts serveis necessitareu una contrasenya associada. Consulteu el [procediment per generar-la](#) (si ja la vau crear en cursos anteriors, conserveu la mateixa).

Assistència a classe i avaluació

L'alumnat d'"Aprentent al Campus" no té l'obligació de fer exàmens, tot i que es recomana realitzar els treballs obligatoris o substitutius a l'examen per tal de consolidar els aprenentatges que s'estan adquirint. Atenent als interessos de l'alumnat del programa, de vegades el professorat pot variar el sistema d'avaluació (substituint, per exemple, l'examen per un treball). Si aquest és el vostre interès, els ho haureu de demanar.

En acabar l'assignatura el professor o professora emplena una acta d'avaluació sobre el seguiment i l'aprofitament de l'assignatura. Aquestes avaluacions, tot i no que no tenen validesa acadèmica, són útils per a l'estudiant. Un cop els docents hagin enviat l'acta a la gestió del programa, l'estudiant pot demanar l'expedient on es recullen les seves qualificacions.

⇒ La figura de l'oient no està permesa a la universitat. Per assistir a classe cal haver-se matriculat prèviament.

El primer dia de classe

Consultant els plafons que hi ha davant de les consergeries de cada facultat, podreu saber l'aula en què s'imparteix l'assignatura. El primer dia només cal que porteu material per prendre apunts. En aquesta primera classe, el professorat sol informar sobre els aspectes bàsics del funcionament de l'assignatura: temari, bibliografia, materials, avaluació, etc.

De vegades el professorat demana als estudiants que emplenin una fitxa, que els proporciona a classe. Com la resta d'estudiants, la podeu omplir amb les vostres dades i una fotografia, i lliurar-la.

Presentació al professorat

Tot i que recomanem que ho feu, no és necessari que us presenteu o que notifiqueu la vostra presència al docent. El professorat sabrà que té alumnes del programa a l'aula, ja que els enviem les dades de les persones matriculades, atès que les dades de l'alumnat de La Universitat a l'Abast no apareixen en les llistes habituals de què disposen.

Els materials a "Fotocòpies"

Habitualment a l'inici de l'assignatura el professorat presenta el programa i els materials o la bibliografia necessaris. En molts casos, els docents preparen dossiers amb el material de l'assignatura (temaris, lectures, exercicis, etc.). El docent sol comunicar que ha deixat material de lectura a *Fotocòpies*. A cada facultat hi ha un centre de reprografia (*Fotocòpies*), on sol haver-hi exposada la llista de materials de les assignatures, en la qual heu de localitzar el material que us interessi.

Campus Virtual i plataforma Moodle

El Campus Virtual i la plataforma Moodle són eines que fan possible un model de docència que combina l'ensenyament presencial i la utilització de les tecnologies, permeten propostes docents més flexibles. L'activació d'aquest servei es fa de manera automàtica en matricular-vos. No tot el professorat activa el Campus Virtual, per la qual cosa, si dubteu de si els vostres ho han fet, els ho podeu preguntar directament. Podeu accedir-hi amb el vostre NIU i contrasenya a <http://cv.uab.cat>.

Correu electrònic de la UAB

En el moment de matricular-vos se us genera per defecte una adreça electrònica de la UAB. Podeu accedir-hi amb el vostre NIU i contrasenya a <http://e-campus.uab.cat>.

SERVEIS AL CAMPUS

Els alumnes del programa Aprenent al Campus, com a membres de la comunitat universitària, poden fer ús de tots els serveis del campus i gaudir de la seva oferta cultural. Alguns d'aquests serveis són:

- **Punt d'informació.** Situat a la plaça Cívica, us ofereix informació sobre totes les qüestions relatives a la UAB (estudis, informació acadèmica, organismes i activitats culturals) i el món universitari en general (altres universitats catalanes, de la resta de l'Estat i estrangeres). Està obert dilluns a divendres, de 9.30 a 19 h. Tel.: 93 581 1111.
- **Aules d'informàtica.** Les facultats disposen d'aules d'informàtica al servei dels estudiants. Hi trobareu equips per consultar el vostre correu electrònic, fer treballs, imprimir, etc.

- **Biblioteques.** El campus de la UAB disposa de vuit biblioteques. La Biblioteca d'Humanitats, una de les més utilitzades pels alumnes de la Universitat a l'Abast, és la destinada a donar suport a la docència i la recerca a les facultats de Ciències de l'Educació, Filosofia i Lletres, Psicologia, i Traducció i Interpretació. Situació de les biblioteques: http://www.bib.uab.es/plansols_biblioteques/index.html. Web: <http://www.uab.cat/biblioteques>
Biblioteca d'Humanitats: 93 581 2992. L'horari durant el curs és de 8.30 a 21 h (servei de préstec: de 8.30 a 20.30 h).
- **Cultura en Viu: oferta cultural a la UAB.** El campus de la UAB és un espai que ofereix una agenda cultural ben diversa i que disposa, entre altres recursos, d'un teatre (Sala Teatre), un cinema (Sala Cinema) i dos espais expositius propis (Sala d'Exposicions i espai expositiu de la Sala Teatre). Per obtenir informació sobre la programació artística o l'oferta d'activitats i tallers entreu al web: www.uab.cat/cultura. Edifici L'Àgora (Plaça Cívica), de dilluns a divendres, de 9.30 a 20.30 h. Tel.: 93 581 1021.
- **El Servei d'Activitat Física (SAF).** És, des del 1985, el gestor de les instal·lacions esportives de la UAB i coordina la major part de l'oferta en l'àmbit de l'activitat física d'aquesta universitat. S'hi ofereix una gran varietat d'activitats guiades i l'accés a instal·lacions equipades, com ara gimnàs, piscina, poliesportiu, etc. Web: www.uab.cat/saf.
- **Fundació Autònoma Solidària (FAS).** Contribueix a la construcció d'una universitat més solidària i compromesa amb la realitat social, mitjançant la participació voluntària de la comunitat universitària. Podeu fer voluntariat en els àmbits següents:

- **Sociosanitari:** Acosta't al centre sociosanitari Centre Fòrum o a l'Hospital Vall d'Hebron i duu a terme activitats per fer més amena la vida dels infants o gent gran ingressada en aquests centres.
- **Socioeducatiu:** Participa en programes que acompanyen a infants o joves en risc d'exclusió social en el seu procés d'aprenentatge a través de tallers dins els centres educatius.
- **Penitenciari:** Pots dur a terme activitats lúdiques i social o acadèmiques a centres de justícia d'adults (CP Brians, CP Dones i CP Quatre Camins) com de justícia juvenil (L'Alzina, Els Til·lers, Can Llupià, Folch i Torres; i Oriol Badia). L'objectiu és afavorir la integració social de les persones internes en centres penitenciaris
- **Salut:** Promou hàbits de vida saludable, informa i consciència a altres estudiants sobre el consum de drogues o la sexualitat segura.
- **Medi ambient:** Fes del Campus de la UAB un espai saludable i sostenible participant en activitats com el manteniment i seguiment de les caixes niu o conscienciant sobre el malbaratament alimentari.

Els trobareu a la plaça Cívica. Tel.: 93 581 2485. Web: www.uab.cat/fas. A/e: fas@uab.cat.

ATENCIÓ A PERSONES AMB NECESSITATS EDUCATIVES ESPECÍFIQUES: EL PIUNE

El PIUNE (Servei d'atenció a la discapacitat) té per missió promoure l'atenció de les necessitats educatives específiques dels estudiants amb discapacitat i garantir la seva inclusió acadèmica i social al campus de la UAB.

El PIUNE promou mesures de suport als estudiants amb discapacitat durant el temps en què duen a terme els seus estudis i alhora impulsa el desenvolupament de sinergies amb el professorat, el personal d'administració i les diferents estructures i serveis per atendre la diversitat de l'alumnat.

S'adreça als estudiants amb discapacitat visual, auditiva, física i de mobilitat, malalties cròniques o de llarga durada, reducció temporal de mobilitat, malalties mentals i altres trastorns psicològics i dificultats d'aprenentatge.

Els estudiants de la Universitat a l'Abast també en poden fer ús, igual que la resta de membres de la comunitat universitària.

Els trobareu a la plaça Cívica. Tel.: 93 581 2697. Web: www.uab.cat/fas. A/e: fas.piune@uab.cat.

UNITAT D'ASSESSORAMENT PSICOPEDAGÒGIC (UAP)

Servei que dona suport al procés d'aprenentatge continuat de l'estudiantat de la UAB. Des de l'òptica de la prevenció i intervenció en els àmbits educatius i socials, la UAP treballa en diferents línies d'acció i **ofereix un seguit d'activitats que proporcionen a l'estudiantat eines per al seu procés d'aprenentatge integral**. La UAP compta amb un equip format per professionals de l'àmbit de la psicologia i la pedagogia. Pots posar-te en contacte per a demanar atenció individual, comptant sempre amb absoluta confidencialitat. Tel. 93 581 2943. uap@uab.cat.

Web: <http://serveis.uab.cat/ice-uap/content/atenció-psicopedagògica>

SERVEI DE LLENGÜES

És un servei de suport a la comunitat universitària i de promoció cultural de la UAB, que té per objectiu l'ensenyament, el perfeccionament i la difusió de les llengües pròpies i estrangeres. A més, vetlla per l'ús i la qualitat de la llengua catalana a la UAB, d'acord amb la política lingüística dels seus òrgans de govern. Disposa de diverses seus, tant dins com fora del campus. A la seu de l'edifici Casa de Convalescència de Barcelona s'ofereix formació especialment dissenyada per a persones grans (v. *Cursos sènior*). Tel.: 93 581 1325. s.llengues.info@uab.cat. <http://www.uab.cat/servei-llengues>.

Centre d'Autoaprenentatge de Llengües (CAL): El Servei de Llengües impulsa aquest servei, obert a tota la comunitat universitària, que ofereix la possibilitat de millorar els coneixements de llengües de manera autònoma. El CAL és obert de 9 a 21 h, de dilluns a divendres, durant tot l'any. Com que els assessors no hi són sempre, us recomanem consultar l'horari prèviament. Ubicació: Biblioteca d'Humanitats (3a planta). Tel.: 93 581 3819 i 93 581 2738. <http://pagines.uab.cat/cal> - cal@uab.cat.

AMICS DE LA UAB

L'Associació d'Amics de la UAB és una organització que engloba antic alumnat, professorat i amics i amigues de la UAB de tots els àmbits, incloent la relació amb entitats del territori. En el marc de les seves actuacions, realitzen activitats com ara jornades de debat, cicles de conferències dirigides als seus associats, a persones de la comunitat universitària i a qualsevol persona que hi estigui interessada. Tot i que l'associació té la seu al Campus de la UAB a Bellaterra, les activitats tenen lloc dins i fora de la universitat. Els estudiants de la Universitat a l'Abast, pel fet de formar part de la comunitat UAB, poden gaudir de les activitats de l'Associació.

Ubicació: Torre Vila-puig, Tel.: 93 581 14 90. amics@uab.cat

Important: un cop passat el període de matriculació, les vostres adreces electròniques s'incorporaran a la base de dades e l'Associació d'Amics de la UAB per tal que us facin arribar informació sobre les seves activitats. Si no voleu que les vostres dades se'ls enviïn, ho heu d'indicar en el moment de la matriculació.

⇒ Web "Viure el Campus": Web d'interès per als estudiants de la UAB. Hi apareix molta informació d'actualitat, com l'agenda, la programació de la Sala Teatre i de Sala Cinema, així com informació dels diferents serveis adreçats a la comunitat universitària, etc. <http://etc.uab.cat>

D'altra banda, les facultats i els departaments organitzen continuament activitats als seus espais, com ara conferències, cinefòrums, debats, etc. **No deixeu d'estar atents a les informacions que trobeu per la Universitat!**

Si voleu més informació sobre el funcionament de la Universitat, serveis, activitats, notícies, etc., podeu cercar-la a través del web de la UAB: www.uab.cat.

PLA FORMATIU 2015-2016

A continuació trobareu una sèrie d'informacions bàsiques sobre aquest pla formatiu:

1) Assignatures que es poden cursar a través de la Universitat a l'Abast:

- **Assignatures de Titulació:** Són assignatures que formen part del pla docent de les diferents titulacions que s'imparteixen al campus de Bellaterra. En el curs 2015-2016 s'ofereixen **Més de 380 assignatures**, corresponents a plans d'estudis de **40 titulacions**.
- **Assignatures Pròpies:** Organitzades pel programa La Universitat a l'Abast, van adreçades específicament a persones de més de 50 anys. Actualment són el Seminari de la Universitat a l'Abast i les que es puguin programar durant el curs.
- **Assignatures de Minor:** Un Minor és un itinerari d'universitat organitzat per un centre de la UAB adreçat a estudiants de diferents titulacions de grau.

2) Les assignatures es presenten agrupades per la titulació a la qual corresponen, i dins d'aquesta, pel semestre en què s'imparteixen. Les matèries anuals i de primer semestre s'han de matricular al primer període de matriculacions. Les que corresponen al segon semestre es poden matricular tant al primer com al segon període.

3) De cadascuna de les assignatures es detalla la informació descriptiva següent:

- **Codi.** Correspon a la identificació administrativa de l'assignatura (p. ex. 100005).
- ****Les novetats per al curs actual es marquen amb un doble asterisc, **, abans del codi.**
- **Títol de l'assignatura i nom del professor o professora que la imparteix.**
- **Grup.** Depenent de l'assignatura, hi pot haver diversos grups amb horaris diferents per a la mateixa assignatura
- **Tipus d'assignatura.** FB: formació bàsica, OB: obligatòria, OP: optativa (Vegeu l'apartat Info. acadèmiques)
- **Nombre de crèdits de l'assignatura:** determina la durada i el preu de la matrícula.
- **Hores i dies de les classes:** dl. (dilluns), dt. (dimarts), dc. (dimecres), dj. (dijous), dv. (divendres).

PROGRAMES DE LES ASSIGNATURES

Els programes o temaris de les assignatures es troben a les guies docents, que podeu consultar a:

- **Dipòsit Digital de Documents de la UAB:** <http://ddd.uab.cat>. Heu d'introduir el codi de l'assignatura i cercar el programa més recent.
- **Web de la UAB:** <http://www.uab.cat>, heu d'entrar a Graus, seleccionar la titulació, i entrar a Pla d'Estudis, on trobareu les Guies Docents.

No sempre es publiquen al web els programes de totes les assignatures, i en molts casos trobareu programes de cursos anteriors. Si no trobeu el programa que busqueu, no dubteu a consultar-nos. En tot cas, el professorat explicarà el programa el primer dia de classe.

ACTIVITATS ESPECÍFIQUES PER ALS ESTUDIANTS DE LA UNIVERSITAT A L'ABAST

1. SEMINARI DE LA UNIVERSITAT A L'ABAST

El disseny del pla formatiu incorpora un seminari, que pretén ser un marc de trobada dels estudiants d'Aprenent al Campus i que té una durada de 16 hores, distribuïdes en 8 sessions de 2 hores. Es tracta d'un espai dinamitzador del programa i de participació, on es tracten temes d'actualitat i d'interès per als participants.

Cada sessió està conduïda per diferents docents destacats per la seva trajectòria en el tema que s'hi tracta. Abans de cada sessió es distribueixen els materials proporcionats pel professorat per tal que els participants puguin documentar-se sobre el tema i tenir un paper actiu a cada una de les sessions.

La matrícula pot ser per a tot el curs, per semestres o per sessions aïllades, tot i que, per tal que els seminaris esdevinguin realment un espai de trobada, la nostra recomanació és seguir el seminari durant tot el curs.

Té lloc un DIMECRES al mes, de 17.30 a 19.30, a la Sala de Graus de la Facultat de Filosofia i Lletres

PRIMER SEMESTRE

1. L'ENIGMA, LA MÀQUINA DE XIFRAR QUASI PERFECTA

L'Enigma era una màquina utilitzada per l'exèrcit alemany en les seves comunicacions secretes durant la segona guerra mundial. La màquina permetia més de 10^{13} posicions de les seves peces, que es canviaven cada dia seguint el full de claus mensual prèviament distribuït. Era necessària aquesta complicació extrema de l'Enigma? I, essent tan sofisticada, com va ser possible que els aliats la craquegessin?

14 d'Octubre de 2015. A càrrec de la Prof. Rosa Camps Camprubí, Departament de Matemàtiques de la UAB.

2. CONSTITUCIÓ I ESTATUT: PACTE POLÍTIC I MARC JURÍDIC IMMUTABLES?

El constitucionalisme occidental neix a finals del segle XVIII amb la finalitat d'ordenar políticament els Estats contemporanis. El seu model ha aportat democràcia i estabilitat però, per contra, també ha evidenciat el difícil encaix de determinades realitats plurinacionals. En aquesta sessió reflexionarem sobre l'actualitat més recent, buscant algunes respostes en clau històrica i comparada.

18 de Novembre de 2015. A càrrec del prof. Àlex Bas i Vilafranca, Dept. de Dret Públic i Ciències Historicojurídiques de la UAB.

3. EL LEGAT DE L'ISLAM A CATALUNYA. ART I ARQUITECTURA

Abans i després de la Reconquesta de la Catalunya nova, l'Islam va tenir una presència important dins de la cultura material de l'edat mitjana catalana. Les peces d'escacs d'Àger o conjunts arquitectònics com el Castell Formós de Balaguer són una excel·lent mostra. En aquesta sessió estudiarem les manifestacions artístiques més antigues de l'Islam a Catalunya i el llegat que la cultura andalusina va continuar deixant entre els segles XIII i XV per dotar-les d'un context en la resta de l'Islam peninsular.

16 de Desembre de 2015. A càrrec del prof. Eduardo Carrero Santamaria, Dept. d'Art i Musicologia de la UAB

4. LA RÀDIO, UN MITJÀ DE COMUNICACIÓ EN PROCÈS DE CANVI

Els canvis tecnològics i l'emergència de les xarxes socials a Internet fan revisar la manera en què els mitjans de comunicació, i concretament la ràdio, es relacionen amb el seu públic potencial. La conferència versarà sobre els reptes als que s'enfronta la ràdio com a mitjà en el context català, espanyol i europeu.

13 de Gener de 2016. A càrrec del prof. Josep Maria Martí i Martí, Dept. de Comunicació Audiovisual i Publicitat de la UAB.

SEGON SEMESTRE.

5. VEUS I MODERNITAT A LA MÚSICA DEL DARRER FRANQUISME: DE MANOLO ESCOBAR A JOAN MANUEL SERRAT

La música popular urbana no només ens ofereix un retrat de la societat en la qual vivim, sinó que constitueix un espai cultural en el qual també es creen, es reforcen o se subverteixen les pràctiques quotidianes. En aquesta presentació passejarem per diversos repertoris del darrer franquisme, tot parant l'orella en la veu d'uns cantants que donaren forma a la idea de modernitat que s'estava dibuixant en aquells anys.

17 de Febrer de 2016. A càrrec de la prof. Sílvia Martínez Garcia, Dept. d'Art i Musicologia de la UAB.

6. QUÈ ÉS FER PERIODISME D'INVESTIGACIÓ, PERQUÈ ÉS FONAMENTAL PER LA DEMOCRÀCIA I PERQUÈ EL MARC LEGISLATIU ACTUAL EL FA QUASI IMPOSSIBLE DE PRACTICAR.

L'objectiu d'aquest seminari és definir el periodisme d'investigació; diferenciar-lo del periodisme en general i del periodisme de filtració (habitual a casa nostra) en particular; explicar els seus mètodes de treball; exposar la importància que té per a que una societat que es pretén democràtica sigui transparent, estigui ben informada i tingui una premsa que compleix-hi amb la seva funció social bàsica; i posar sobre la taula els motius professionals, econòmics i polítics pels que els empresaris de mitjans de comunicació ni el fomenten ni el volen, mentre el poder legislatiu l'ha ofegat a sota d'un marc jurídic obscurantista fins fer-lo pràcticament inviable. Malgrat que l'Estat espanyol és un territori enormement ric en temes per investigar i publicar, estem lluny de la pràctica habitual en qualsevol país democràtic modern.

16 de Març de 2016. A càrrec de la prof. **Pepe Rodríguez Bonfill**, Dept. de Periodisme i de Cc. de la Comunicació de la UAB.

7. L'EXILI DEL 1939: LITERATURA DE PAS DE FRONTERA

Per als perdedors de la guerra, l'experiència de passar la frontera significa l'inici d'una trajectòria incerta cap a un destí desconegut. Diferents formes de la literatura memorialística, autobiogràfica i ficcional han relatat el fet de "passar la ratlla" com un motiu significant perquè suposa, simbòlicament, la immersió en el darrer acte d'un naufragi i defineix l'abast d'una pèrdua, el final d'una etapa. Periodistes, escriptors, historiadors, polítics, metges o mares de família ens han deixat testimonis escrits, que seran el tema del seminari.

20 d'Abril de 2016. A càrrec de la prof. **Maria Campillo Guajardo**, Dept. de Filologia Catalana de la UAB

8. NAIXEMENT I RENAIXEMENT DE LA METAFÍSICA

Es un lloc comú afirmar que el naixement de la ciència i el naixement de la filosofia, la primera física i la primera meta-física té lloc a les ciutats marines de Jònia. Doncs bé: un procés similar té lloc en l'albor del segle XX. Això explica que Erwing Schrödinger interrompi el seu curs de doctorat en física per convidar els seus alumnes a submergir-se en la lectura dels pensadors presocràtics.

18 de Maig de 2016. A càrrec del prof. **Víctor Gómez Pin**, Catedràtic emèrit del departament de Filosofia de la UAB.

Directori de professores i professors del seminari 2015-2016



Àlex Bas Vilafranca. Professor del Departament de Dret Públic i Ciències Historicodirigides de la UAB. La seva actual línia de recerca és la justícia constitucional i les institucions de dret públic, des d'una perspectiva comparada amb el món anglosaxó. Autor de diverses publicacions en l'àmbit del dret públic, com ara *L'Avantsala de l'Estatut. L'autogovern de Catalunya a la llum de la seguretat pública (1978-2006)* (2009). Ha estat *visiting scholar* a la Robbins Collection, Berkeley Law School, de la Universitat de Califòrnia. L'any 2011 va ser guardonat amb la *Senior Robbins Collection Fellowship award* (School of Law, University of California at Berkeley). Ha estat director del Gabinet d'Estudis dels departaments de Governació, Justícia i Interior de la Generalitat de Catalunya (1996-2003), i assessor en matèria parlamentària al Parlament de Catalunya (2004-2009). Va ser coredactor del Projecte de Llei d'ordenació del sistema de seguretat pública de Catalunya (2002) i també participà en el procés d'elaboració del nou Estatut (2004-2006). Ha estat membre de diversos organismes institucionals: vocal de la Comissió Mixta de Transferències Generalitat-Estat (2007-2009); vocal del Consell per a l'impuls i el seguiment del desplegament de l'Estatut d'autonomia de Catalunya (2007-2009); conseller del Consell Assessor de RTVE a Catalunya (2006-2009), i vocal titular de la Comissió Institucional de Control dels Dispositius de Videovigilància de Catalunya (1999-2004). És membre de la Comissió d'experts per a la reforma dels estatuts del Futbol Club Barcelona. Des de 2009 és conseller del Consell de Garanties Estatutàries de Catalunya, per designació de tres cinquenes parts dels diputats del Parlament de Catalunya. https://www.cge.cat/fitxa-consell.php?id_membre=8



Maria Campillo Guajardo. Professora de Literatura Catalana Contemporània del departament de Filologia Catalana de la UAB, vicedirectora del CEFID (Centre d'Estudis sobre les Èpoques Franquista i Democràtica) i membre del GELCC (Grup d'Estudis de Literatura Catalana Contemporània). Ha publicat estudis d'història cultural i de literatura, especialment dels períodes i autors dels anys trenta, guerra i postguerra (autors com Mercè Rodoreda, Francesc Trabal o Pere Calders). Entre els llibres que ha publicat esmentem *La premsa a Barcelona, 1936-*

1939 (1979), *Escriptors catalans i compromís antifeixista* (1994), l'antologia en dos volums *Contes de guerra i revolució* (1982) o *Allez, Allez! Escrits del pas de frontera, 1939* (2010). Ha estat redactora de la *Història de la Literatura Catalana*, dirigida per Joaquim Molàs, de la *Història de la Cultura Catalana*, dirigida per Pere Gabriel, i de la *Història, Política, Societat i Cultura dels Països Catalans*, dirigida per Borja de Riquer. També ha fet diverses contribucions a l'estudi de la narrativa dels exiliats, n'ha editat textos i correspondència, ha estat assessora científica de l'exposició "Literatures de l'exili" (CCCB de Barcelona, 2005; i Mèxic, Buenos Aires, Santiago de Xile, 2006-2007) i comissària de l'exposició "Una esperança desfeta. Sabadell 1931-1945". <http://filcat.uab.cat/gelcc/membres/campillo.html>



Rosa Camps Camprubí. Llicenciada i doctora en Matemàtiques. Professora titular d'àlgebra del Departament de Matemàtiques de la UAB des del 1995. Va fer la tesi doctoral i ha fet recerca en àlgebra no commutativa. Actualment forma part del Grup de Recerca en Aplicacions i Models Matemàtics i fa recerca en elecció social, sistemes de votació i en mètodes quantitius d'agregació de criteris. Ha fet docència en àlgebra, matemàtica discreta i optimització i ha participat en diferents activitats de divulgació de les matemàtiques. És editora adjunta del Butlletí de la Societat Catalana de Matemàtiques.



Eduardo Carrero Santamaría. Professor titular d'Història de l'Art Medieval a la UAB, havent estat abans a les Universitats de les Illes Balears i Oviedo. Ha participat com a professor convidat a les Universitats de Poitiers i Coimbra. La seva línia d'investigació principal se centra en l'arquitectura catedralícia i monàstica de l'Edat Mitjana europea, des de la perspectiva de la interacció d'usos i funcions, a partir de necessitats generades per la vida quotidiana del clergat i la litúrgia. La seva recerca ha estat publicada en treballs monogràfics com els dedicats a les catedrals de Galícia, Ciutat Rodrigo, Girona, Oviedo, Lleó, Lisboa, Lleida o Salamanca. També ha centrat els seus estudis en temes com les analogies entre imatge, arquitectura i us litúrgic i social en peces de destacada importància, com la capella del Sepulcre de Sant Just de Segòvia, el conjunt

catedralici de la Seu d'Urgell en temps del bisbe Ermengol, les capelles situades en el presbiteri darrere de l'altar major a esglésies, catedrals i monestirs d'Europa, o la interpretació funcional de les esglésies del Cister. Alguns dels seus llibres publicats són *El Pòrtico del Paraíso de la Catedral de Ourense* (2000); *El conjunto catedralicio de Oviedo en la Edad Media. Arquitectura, topografía y funciones* (2003); *Las catedrales de Galicia. Claustros y entorno urbano* (2005); o *La Clastra Nova de la Catedral de Ourense* (2013). Ha coordinat l'edició de volums d'estudis sobre història de l'art i de l'arquitectura medievals, com *Arquitectura y liturgia. El contexto artístico de las consuetas catedralicias en la Corona de Aragón* (2014). És membre del comitè editor de CARE (Corpus Architecturae Religiosiae Europeae), i acadèmic corresponent de l'Acadèmia Auriense-mindoniense de San Rosendo i de la Real Academia de Historia y Arte de San Quirce de Segovia. <http://uab.academia.edu/EduardoCarrero>



Victor Gómez Pin. Catedràtic emèrit del departament de Filosofia de la UAB. va obtenir el grau de Doctor d'Estat en La Sorbona amb una tesi sobre l'ordre aristotèlic. Ha estat professor a la Universitat de Dijon (França) i és catedràtic per Universitat del País Basc (UPV/EHU), i Doctor Honoris Causa per la mateixa universitat. Ha estat professor visitant, investigador i conferenciant en diferents universitats estrangeres, com ara la Venice International University, la Universitat Federal de Rio de Janeiro, la ENS de París, la Université Paris-Diderot o el Queen's College de la CUNY. Ha rebut els premis Anagrama i Espasa d'Assaig. Premi Internazionale per Venezia del Istituto Veneto di Scienze, Lettere ed Arti (2009). És membre numerari de Jakiunde (Acadèmia de les Ciències, de les Arts i de les Lletres del País Basc). És autor de més de trenta llibres i nombrosos articles, així com un dels principals impulsors del International Ontology Congress, esdeveniment bianual sota el patrocini de la UNESCO. https://es.wikipedia.org/wiki/Victor_Gómez_Pin
<http://www.encyclopedia.cat/EC-GEC-0247587.xml>



Josep Maria Martí i Martí. Periodista i professor del departament de Comunicació Audiovisual i Publicitat. Va ser Degà del Col·legi de Periodistes de Catalunya entre el 2010 i el 2014. Va ser redactor en cap de Ràdio Reus (1977-1982), director de la Cadena SER a Tarragona (1982-1986), director de Rebsa Cadena Catalana (1986-1989) i director de Ràdio Barcelona i la cadena SER-Catalunya (1989-2002). L'any 2007 creà l'Observatori de la Ràdio de Catalunya que forma part del Grup de Recerca en Imatge So i Síntesi (GRISS) del Departament de Comunicació Audiovisual i de Publicitat (UAB). Fou director del màster de Direcció i Gestió d'Empreses Radiofòniques de la UAB. Va ser president de la Societat Catalana de Comunicació de l'Institut d'Estudis Catalans i promogué tres congressos sobre la ràdio a Catalunya. Actualment és secretari general dels Premis Ondas de Ràdio i Televisió. Ha publicat els llibres *Les emissores comarcals a Catalunya* (1982), *Modelos de programación radiofónica* (1984), i, en col·laboració, *La radio: de la telegrafía sin hilos a los satélites* (1985), *Nuevos formatos de radio en USA* (1995) i *La radio a Catalunya* (1996). Fou distingit amb el premi Eudald Aymerich de ràdio (1981), premi Omnim Cultural de ràdio (1982), Oscar de Oro de la Comunicació (1988), Menció d'Honor dels Premis de Ràdio Associació de Catalunya (2013), Premi Ondas de la Cadena Ser a la trajectòria professional (2014). L'any 2014 fou guardonat amb la Creu de Sant Jordi. https://ca.wikipedia.org/wiki/Josep_Maria_Martí_i_Martí
<http://www.encyclopedia.cat/EC-GEC-0262928.xml>



Silvia Martínez García. Etnomusicòloga, professora del Departament d'Art i de Musicologia de la UAB i del Departament de Musicologia de l'Escola Superior de Música de Catalunya (ESMUC). Especialista en música popular urbana, es va doctorar el 1997 amb una tesi sobre el Heavy Metal a la Universitat de Barcelona, després de completar els seus estudis a la Universitat de Montréal (Canadà) i UCLA (Estats Units). Ha treballat també com a investigadora postdoctoral al Departament de Musicologia del CSIC i al Forschungszentrum Populare Musik de la Humboldt Universität de Berlín (Alemanya). Ha estat convidada a impartir cursos i seminaris a Columbia University (USA), City University New York (USA), Universidade Nova de Lisboa (Portugal), Universidade de Aveiro (Portugal) i Université Toulouse II-Le Mirail (France), a més de a diverses universitats catalanes i espanyoles. La seva investigació se centra actualment en aspectes teòrics i històrics de la música popular urbana, fent èmfasi en les perspectives de gènere i postcolonial. Participa en diferents projectes internacionals, com ara l'*European Popular Musics Group* (coordinat per la University of Leeds, UK) i l'*Euro-Bollywood Research Network* (coordinat per la Manchester University, UK). Alguns temes recents en les seves recerques són les músiques de Bollywood, els cantautors espanyols en el darrer franquisme i la copla. El conjunt de les seves publicacions abasten temes molt diversos: des del heavy metal (*Enganxats al heavy. Música, cultura i transgressió*, Pagès, 1999) fins a la música mediterrània ("Seeking Connections Through A Sign", a *Mediterranean Mosaic*, Routledge 2003) o les relacions entre música i immigració ("From South to South: Indo-Pakistani Diaspora and Recent cultural practices in Spain", *Migrações*, 2010). <http://uab.academia.edu/SilviaMartinezGarcia>
<http://www.musc.cat/es/miembros/silvia-martinez-garcia.html>



Pepe Rodríguez Bonfill. Professor del dept. de Periodisme i de Ciències de la Comunicació de la UAB i coordinador d'Estudis de periodisme. Llicenciat en Ciències de la Informació i Doctor en Psicologia, exerceix com a periodista des de 1976. Ha treballat en premsa escrita (Grup Z i Grup 16), televisió (TVE, TV3, Antena 3, Tele5, etc) i ràdio (RNE, RNE-R4, SER, Punto Radio, Catalunya Radio, COM, RAC1, etc). És o ha estat responsable d'assignatures com "Periodisme de societat", "Producció periodística" o "Periodisme de Precisió", "Mètodes, tècniques, fonts i organització del treball periodístic", "Periodisme d'Investigació", i tutor del "Pràcticum" de Premsa. Formar part de l'equip docent del Màster Universitari d'Investigació en Comunicació i Periodisme (UAB), el Màster en Psicologia Forense i Criminal (UB) i el Màster en Direcció de Comunicació Empresarial (UB), entre altres. Ha exercit com a fotògraf professional entre 1976 i 1990 i va ser membre fundador de l'*Associació de Fotògrafs Professionals de Premsa i Mitjans de Comunicació de Catalunya*. Membre fundador, Vicepresident i Tresorer de la secció espanyola de *Reporteros Sin Fronteras*. Ha publicat 21 llibres (com ara *Periodismo de investigación: técnicas y estrategias* (1994), *Adicción a sectas* (2000), *Pederastia en la Iglesia católica* (2002) o *Masonería al descubierto* (2006)), a més de 13 llibres publicats en coautoria, i una quinzena d'articles acadèmics publicats en revistes científiques de l'àmbit de la psicologia, el dret, la història i el periodisme. <http://www.pepe-rodriguez.com>.

2. TALLER DE TEATRE DE LA UNIVERSITAT A L'ABAST

Aquest taller s'adreça a totes aquelles persones majors de 50 anys interessades a viure l'experiència del fet teatral des de dins, de participar i col·laborar en un muntatge teatral i de fer un tastet del procés de creació dramàtica i de la feina d'actor i d'actriu. Es podran inscriure prioritàriament els membres de les associacions d'aules d'extensió universitària vinculades a la UAB i l'alumnat d'Aprenent al Campus de la Universitat a l'Abast. Per participar-hi, no es requereix cap experiència prèvia ni cap talent especial.

El curs es realitzarà els matins de divendres de 9:30 a 12h, del 13 de novembre de 2015 al 3 de juny de 2016 (70 hores + Representació de final de curs: 9 de juny de 2016). Preu: 280 € (300€ per persones no vinculades a la UAB). Màxim 15 participants.

La matrícula es podrà realitzar a partir del 15 d'octubre (antics alumnes del taller de teatre, a partir del 13 d'octubre).

Assignatures Pròpies: Seminari de La Universitat a l'Abast

Codi Grup	Assignatura Professor	Dia	Horari	Tipus	N. Hores
ANUAL					
01/0	Seminari (Sessions 1-8)			OP	16 hores
Gr1	DIVERSOS	Dc mensual	17:30 - 19:30		
PRIMER SEMESTRE					
01/1	Sessions 1r Semestre (Sessions 1-4)			OP	8 hores
Gr1	DIVERSOS	Dc mensual	17:30 - 19:30		
01/1/1	Sessió 1. L'ENIGMA, LA MÀQUINA DE XIFRAR QUASI PERFECTA			OP	2 hores
Gr1	CAMPS CAMPRUBÍ, ROSA	14/10/15	17:30 - 19:30		
01/1/2	Sessió 2. CONSTITUCIÓ I ESTATUT: PACTE POLÍTIC I MARC JURÍDIC IMMUTABLES?			OP	2 hores
Gr1	BAS I VILAFRANCA, ÀLEX	18/11/15	17:30 - 19:30		
01/1/3	Sessió 3. EL LEGAT DE L'ISLAM A CATALUNYA. ART I ARQUITECTURA			OP	2 hores
Gr1	CARRERO SANTAMARIA, EDUARDO	16/12/15	17:30 - 19:30		
01/1/4	Sessió 4. LA RÀDIO, UN MITJÀ DE COMUNICACIÓ EN PROCÈS DE CANVI			OP	2 hores
Gr1	MARTÍ I MARTÍ, JOSEP MARIA	13/01/16	17:30 - 19:30		
SEGON SEMESTRE					
01/2	Sessions 2n Semestre (Sessions 5-8)			OP	8 hores
Gr1	DIVERSOS	Dc mensual	17:30 - 19:30		
01/2/5	Sessió 5. VEUS I MODERNITAT A LA MÚSICA DEL DARRER FRANQUISME: DE MANOLO ESCOBAR A JOAN MANUEL SERRAT			OP	2 hores
Gr1	MARTÍNEZ GARCIA, SÍLVIA	17/02/16	17:30 - 19:30		
01/2/6	Sessió 6. QUÈ ÉS FER PERIODISME D'INVESTIGACIÓ, PERQUÈ ÉS FONAMENTAL PER LA DEMOCRÀCIA I PERQUÈ EL MARC LEGISLATIU ACTUAL EL FA QUASI IMPOSSIBLE DE PRACTICAR			OP	2 hores
Gr1	RODRÍGUEZ BONFILL, PEPE	16/03/16	17:30 - 19:30		
01/2/7	Sessió 7. L'EXILI DEL 1939: LITERATURA DE PAS DE FRONTERA			OP	2 hores
Gr1	CAMPILLO GUAJARDO, MARIA	20/04/16	17:30 - 19:30		
01/2/8	Sessió 8. NAIXEMENT I RENAIXEMENT DE LA METAFÍSICA			OP	2 hores
Gr1	GÓMEZ PIN, VÍCTOR	18/05/16	17:30 - 19:30		

Administració i Direcció d'Empreses - Fac. D'Economia i Empresa

Codi Grup	Assignatura Professor	Dia	Horari	Tipus	Crèdits	Curs
PRIMER SEMESTRE						
102343	Economia de l'Empresa I			FB	6	1
Gr2	GISPert, CARLES	Dt, 11:00 - 12:00	i Dj, 09:00 - 11:00			
Gr52	GISPert, CARLES	Dt, 18:30 - 19:30	i Dj, 16:30 - 18:30			
SEGON SEMESTRE						
102366	Introducció a la Comptabilitat			OB	6	1
Gr2	MARTÍ, CARMEN P.	Dt, 09:00 - 11:00	i Dj, 11:00 - 12:00			
Gr52	DI MEO, FABRIZIO	Dt, 16:30 - 18:30	i Dj, 18:30 - 19:30			
102342	Recursos Humans			FB	6	1
Gr2	SOLÀ, CARLES	DI, 09:00 - 11:00	i Dc, 11:00 - 12:00			
Gr52	VAILLANT, YANCY	DI, 16:30 - 18:30	i Dc, 18:30 - 19:30			

Antropologia Social i Cultural - Fac. de Filosofia i Lletres

Codi Grup	Assignatura Professor	Dia	Horari	Tipus	Crèdits	Curs
PRIMER SEMESTRE						
101268	Antropologia del Parentesc*			OB	6	2
Gr1	PIELLA, ANNA M.	DI - Dc	10:00 - 11:30			
101252	Antropologia dels sistemes de Sexe/Gènere*			OB	6	3
Gr1	MARRE, DIANA; REBUelta, ALICIA	Dt - Dj	11:30 - 13:00			
101267	Antropologia Econòmica*			OB	6	2
Gr1	MOLINA, JOSÉ LUÍS	DI - Dc	13:00 - 14:30			
Gr2	VALENZUELA, HUGO	DI - Dc	13:00 - 14:30			
101279	Aproximació Etnogràfica a la Diversitat Cultural			FB	6	1
Gr1	MATEO, JOSEP LLUIS	DI - Dc	10:00 - 11:30			
Gr2	GÓMEZ, SÍLVIA	DI - Dc	10:00 - 11:30			
101278	Conceptes Bàsics. Perspectives Antrop. Sobre Diferència i Desigualtat			FB	6	1
Gr1	CLUA, MONTSERRAT	Dt - Dj	10:00 - 11:30			
Gr2	MARRE, DIANA; REBUelta, ALICIA	Dt - Dj	10:00 - 11:30			
100010	Introducció a l'Antropologia social i cultural			FB	6	1
Gr1, 2, 3, 4	GÓMEZ, S; CASTELLVÍ, J; SANJUAN, L; MOLINS, C.	Dt - Dj	10:00 - 11:30	(Prové dels Graus en Arq, Geografia, H.Art i Musicologia)		

Codi Grup	Assignatura Professor	Dia	Horari	Tipus	Crèdits	Curs
101277	Textos i Audiovisuals Etnogràfics			FB	6	1
Gr1	GRAU, JORDI	Dt - Dj	10:00 - 11:30			
Gr2	CASTELLVÍ, JORDI	Dt - Dj	10:00 - 11:30			
SEGON SEMESTRE						
101253	Antropologia de l'Educació*			OB	6	3
Gr1	SOTO, PEPI	Dt	11:30 - 14:30			
101269	Antropologia de la Religió, el Simbolisme i el Ritual*			OB	6	2
Gr1	FONS, VIRGINIA	Dt - Dj	10:00 - 11:30			
101259	Antropologia i intervenció sociocultural			FB	6	1
Gr1	TAPADA, M. TERESA	DI - Dc	10:00 - 11:30			
Gr2	RUIZ, ISIDORO	DI - Dc	10:00 - 11:30			
101258	Cultura, naturalesa i desenvolupament			FB	6	1
Gr1	ÀLVAREZ, SILVIA	DI - Dc	11:30 - 13:00			
Gr2	GRAUPERA, ISABEL	DI - Dc	11:30 - 13:00			
100010	Introducció a l'Antropologia social i cultural			FB	6	1
Gr5, 6, 7	PER DETERMINAR; PIELLA, A. M.; VALENZUELA, H.;	DI - Dc	11:30 - 13:00 (Prové dels Graus en Filosofia, Història, Humanitats)			
Gr50	RODRÍGUEZ, DAN	DI - Dc	18:00 - 19:30 (Prové dels Graus en Història)			

* Es recomana haver cursat alguna assignatura de 1r curs

Arqueologia - Fac. de Filosofia i Lletres

Codi Grup	Assignatura Professor	Dia	Horari	Tipus	Crèdits	Curs
PRIMER SEMESTRE						
100412	Arqueologia Clàssica			OB	6	2
Gr1	RODRIGO, ESTHER	DI - Dc	11:30 - 13:00			
Gr2	CARRERAS, CESAR	DI - Dc	11:30 - 13:00			
100379	Arqueologia de les Dones			OP	6	3/4
Gr1	RIHUETE, CRISTINA	DI - Dc	15:00 - 16:30			
100730	Arqueologia de les Primeres Societats Agrícoles			OP	6	4
Gr1	MOLIST, MIQUEL	Dt - Dj	13:00 - 14:30			
100729	Arqueologia de les Societats Caçadores - Recol·lectores			OP	6	4
Gr1	GASSIOT, ERMENGOL	DI - Dc	11:30 - 13:00			
100742	Arqueologia Hispànica			OB	6	2
Gr1	ASENSIO, DAVID	Dt - Dj	10:00 - 11:30**			
Gr2	GUITART, JOSEP	Dt - Dj	10:00 - 11:30**			
100733	Arqueologia Romana			OP	6	4
Gr1	GUITART, JOSEP	Dt - Dj	08:30 - 10:00			
100743	Gestió i Difusió de l'Arqueologia			OB	6	2
Gr1	GONZALEZ, PALOMA	Dt, 11:30 - 13:00 + Pràctiques: Dt, 13:00 - 14:30**				
Gr2	GONZALEZ, PALOMA	Dj, 11:30 - 13:00 + Pràctiques: Dj, 13:00 - 14:30**				
100722	Història Antiga			FB	6	1
Gr1	ZARAGOZA, CLAUDIA; ANTELA, BORJA	DI - Dc	11:30 - 13:00			
Gr2	ARRAYAS, ISAIAS	DI - Dc	11:30 - 13:00			
100389	Història del Mediterrani en l'Antiguitat			OB	6	2
Gr1	ARRAYAS, ISAIAS	DI - Dc	08:30 - 10:00			
Gr2	VIDAL, JORDI	DI - Dc	08:30 - 10:00			
100720	Introducció a l'Arqueologia			OB	6	1
Gr1	BUSQUETS, FRANCESC	DI - Dc	10:00 - 11:30**			
Gr2	RODRIGO, ESTHER	DI - Dc	10:00 - 11:30**			
100719	Prehistòria			FB	6	1
Gr1	GASSIOT, ERMENGOL	Dt - Dj	11:30 - 13:00			
Gr2	MORA, RAFAEL	Dt - Dj	11:30 - 13:00			
SEGON SEMESTRE						
100727	Arqueologia dels Orígens de l'Estat			OP	6	4
Gr1	LULL, VICENÇ	DI - Dc	13:00 - 14:30			
100734	Arqueologia Grega			OP	6	4
Gr1	RODA, ISABEL	DI - Dc	13:00 - 14:30			
100741	Arqueologia Medieval			OB	6	2
Gr1	KIRCHNER, HELENA	DI - Dc	10:00 - 11:30 + Pract: DI - Dc, 15:00 - 16:30**			
100740	Arqueologia Prehistòrica			OB	6	1
Gr1	MICO, RAFAEL	Dt - Dj	13:00 - 14:30**			
Gr2	CLOP, XAVIER; RISCH, ROBERTO	Dt - Dj	13:00 - 14:30**			
100739	El Mediterrani en la Prehistòria			OB	6	2
Gr1	RISCH, ROBERTO	Dt - Dj	13:00 - 14:30			
100721	Història Moderna i Contemporània			FB	6	1
Gr1	PUJOL, ENRIC	Dt - Dj	11:30 - 13:00			
Gr2	JANE, OSCAR	Dt - Dj	11:30 - 13:00			

**Alguns divendres es realitzaran sortides segons calendari.

Ciència i Tecnologia dels Aliments (CTA) i Veterinària (V) - Facultat de Veterinària

Codi Grup	Assignatura Professor	Dia	Horari	Tipus	Crèdits	Curs
ANUAL						
103539	Etnologia i Etologia (V)			FB	6	1
Gr1	MANTECA, XAVIER	Consulteu Calendari (http://anubis.uab.cat/doc/1c1sGrauVET1516)				
SEGON SEMESTRE						
103248	Alimentació i Cultura (CTA)			OB	3	2
Gr1	CASTELLVÍ, JORDI	Consulteu Calendari (http://anubis.uab.cat/doc/2c2sGrauCTA1516)				
103268	Nutrició Humana (CTA)			OB	6	2
Gr1	RODRÍGUEZ, JOSÉ JUAN	Consulteu Calendari (http://anubis.uab.cat/doc/2c2sGrauCTA1516)				
103255	Producció de Matèries Primeres (CTA)			OB	6	1
Gr1	ALBANELL, ELENA	Consulteu Calendari (http://anubis.uab.cat/doc/1c2sGrauCTA1516)				

Ciència Política i Gestió Pública - Fac. De Ciències Polítiques i Sociologia

Codi Grup	Assignatura Professor	Dia	Horari	Tipus	Crèdits	Curs
ANUAL						
NOTA: a totes les assignatures hi haurà sessions de seminari (Consulteu les guies docents de les assignatures)						
101114	Administració i polítiques públiques			OB	12	2
Gr1	GALLEGO, RAQUEL	DI - Dc	11:00 - 13:00			
Gr51	NOFERINI, ANDREA	DI, 15:00 - 17:00 i Dc, 17:00 - 19:00				
101100	Ciència Política			FB	12	1
Gr1	SUBIRATS, JOAN; GOMÀ, RICARD	Dc - Dv	09:00 - 11:00			
Gr2	CASADEMUNT, ÀLEX	DI - Dc	09:00 - 11:00 (prové del Grau en Sociologia)			
Gr51	DIAZ, JOANA; GOMÀ, RICARD	Dc - Dv	15:00 - 17:00			
Gr52	DIAZ, LEONARDO	DI - Dj	15:00 - 17:00 (prové del Grau en Sociologia)			
101077	Economia Política			FB	12	1
Gr1	ASENSIO, JAVIER; GARCIA, MIQUEL A.	DI - Dv	11:00 - 13:00			
Gr2	MERCADER, MAGDALENA	Dt, 09:00 - 11:00 i Dj, 11:00 - 13:00	(prové del Grau en Sociologia)			
Gr51	LÓPEZ, FRANCESC X.; GARCIA, MIQUEL A.	DI - Dv	17:00 - 19:00			
Gr52	MUNDET, JORDI; GUTIERREZ, ROXANA B.	Dt, 15:00 - 17:00 i Dj, 17:00 - 19:00	(prové del Grau en Sociologia)			
101104	Metodologia de l'anàlisi política			OB	12	2
Gr1	MEDINA, LUCIA	Dc - Dv	09:00 - 11:00			
Gr51	SAN MARTIN, JOSEP	Dc - Dv	15:00 - 17:00			
101118	Pensament Polític			OB	12	2
Gr1	BOTELLA, JOAN; MIR, JORDI	Dt - Dv	11:00 - 13:00			
Gr51	ETHERINGTON, JOHN R.	Dt - Dv	17:00 - 19:00 (docència en anglès)			
101078	Política Espanyola			OB	12	2
Gr1	GONZÁLEZ, SHEILA	DI, 09:00 - 11:00 i Dj, 11:00 - 13:00				
Gr51	BARTOMEUS, ORIOL	DI - Dj	17:00 - 19:00			
101091	Relacions internacionals			OB	12	2
Gr1	SAINZ, NORA; FELIU, LAURA	Dt - Dj	09:00 - 11:00			
Gr51	IZQUIERDO, FERRAN; FELIU, LAURA	Dt - Dj	15:00 - 17:00			
PRIMER SEMESTRE						
101075	Comportament Polític			OB	6	3
Gr51	ANDUIZA, EVA	Dc, 17:00 - 19:00 + Pr1: Dc, 15:00 - 17:00; Pr2: Dv, 09:00 - 11:00; Pr3: Dv, 15:00 - 17:00				
101111	Gestió Pública			OB	6	3
Gr1	BLANCO, ISMAEL	Dc, 11:00 - 13:00 + Pr1: Dc, 09:00 - 11:00; Pr2: DI, 17:00 - 19:00; Pr3: DI, 11:00 - 13:00				
101110	Govern Local			OP	6	4
Gr1	ROSETTI, NATALIA	Dc - Dv	09:00 - 11:00			
SEGON SEMESTRE						
101087	Economia Espanyola			OP	6	4
Gr1	CALS, JOAN	Dt - Dv	11:00 - 13:00			
101086	Economia i Comerç Internacional			OP	6	4
Gr1	NICOLINI, ROSELLA	DI - Dj	11:00 - 13:00 (docència anglès)			
101082	Política Catalana			OP	6	4
Gr51	COLOMÉ, GABRIEL	DI - Dc	15:00 - 17:00			

Ciències - Facultat de Ciències/Facultat de Biociències

Titulacions: (BIO) Biologia, (CA) Ciències Ambientals, (FIS) Física, (GEO) Geologia, (MAT) Matemàtiques, (QUI) Química

Codi Grup	Assignatura Professor	Dia	Horari	Tipus	Crèdits	Curs
ANUAL						
101039	Fonaments de Geologia (GEO)*			FB	8	1
Gr1	CARRERAS, JORDI	DI	11:00 - 13:00			Pr1 i 2: DI, 10:00-11:00; Pr3 i 4: DI, 13:00-14:00 (pràct. quinzennals)
102524	Fonaments de Química (QUI)*			FB	15	1
Gr1	RODRÍGUEZ, LUIS (Coord.)	DI, Dt, Dj i Dv,	12:00 - 13:00			Pr1: Dc, 09:00-11:00; Pr2: Dc, 11:00-13:00 (consultar calendari)
101058	Mineralogia (GEO)*			OB	10	2
Gr1	CARDELLACH, ESTEVE	Dc,	11:00-12:00 i 15:00-16:00			Pr1: Dc,09:00-11:00; Pr2: Dc,12:00-14:00; Pr3: Dc,16:00-18:00 (inici 23/9)

Codi Grup	Assignatura Professor	Dia	Horari	Tipus	Crèdits	Curs
100092	Temes de Ciència Actual (MAT i FIS)			FB	6	1
Gr1	BAIG, MARIÀ		Dc, 10:00 - 12:00 (10 sessions segons calendari. Requereix coneixements bàsics en informàtica)			
PRIMER SEMESTRE						
100089	Fonaments de les Matemàtiques (MAT)*			OB	9	1
Gr1	REVENTÓS, AGUSTÍ		DI, 10:00 - 11:00 i Dt i Dc, 09:00 - 10:00 Pr1: DI, 12:00 -14:00; Pr2: Dv, 12:00 -14:00 Seminari (6 sessions): GrA: Dc, 10:00-12:00; GrB: Dv, 12:00-14:00; GrC: DI, 12:00-14:00; GrD: Dj, 12:00-14:00			
100777	Genètica (BIO)*			FB	6	1
Gr1	XAMENA, NOEL		DI/Dc, 17:00 - 18:00 i Dj, 16:00 - 17:00 (+Dv i Pràctiques i seminaris: Segons calendari)			
100744	Història de la Biologia (BIO)			OP	6	4
Gr1	GUTIERREZ, JOSE MANUEL		Dc, 12:00 - 13:00 i Dv: 12:00 - 14:00			
101030	La Vida a la Terra (GEO)*			FB	6	1
Gr1	PONS, JOSEP MARIA		Dj, 11:00 - 12:00 i 15:00 - 16:00 Pr1: Dj, 09:00-11:00; Pr2: Dj, 12:00-14:00; Pr3: Dj, 10:00-11:00			
102805	Medi Ambient i Societat (CA)			FB	9	1
Gr1	CEBOLLADA, ÀNGEL		DI, 19:00 - 20:00, Dt i Dc, 18:00 - 19:00; Pr: Dt i Dc, 19:00-20:00 +2 Pr. Camp (consulteu calendari)			
101044	Planeta Terra (GEO)*			OB	4	1
Gr1	RECHE, JOAN		Dc 15:00 - 17:00 Pr1: Dc, 13:00 - 14:00 Pr3: Dj, 10:00 - 10:50 Pr2: Dj, 13:00 - 14:00 Pr4: Dj, 09:00 - 09:50			
SEGON SEMESTRE						
**100751	Biologia Humana (BIO)* [novetat]			OB	6	2
Gr1	ALUJA, M. PILAR		DI - Dc 15:00 - 16:00 + Dv i Pràctiques i seminaris (segons calendari)			
102832	Energia i societat (CA)			OP	6	4
Gr1	LÓPEZ REDONDO, JOAN		DI - Dj 09:00 - 10:00 + Seminari: DI, 10:00 - 11:00 + Problemes: Dj, 10:00 - 11:00			
100770	Evolució (BIO)			OB	9	3
Gr1	PER DETERMINAR		DI, Dc, Dj i Dv 11:00 - 12:00 + Pr: Segons calendari			
100170	Història de la Física (FIS)			OP	6	4
Gr1	ROQUÉ, XAVIER		Dt, Dj i Dv 11:00 - 12:00			
102494	Història de la Química (QUI)			OP	6	4
Gr1	NIETO-GALAN, AGUSTÍ		Dc, 09:00 - 10:00 i Dv, 09:00 - 11:00			

* Cal tenir coneixements bàsics en la matèria per cursar aquestes assignatures

Ciències de l'Educació - Fac. De Ciències de l'Educació

Titulacions: (EI) Educ. Infantil; (EP) Educ. Primària; (ES) Educació Social; (PED) Pedagogia

Codi Grup	Assignatura Professor	Dia	Horari	Tipus	Crèdits	Curs
ANUAL						
101632	Aspectes Biopsicològics de la Persona			FB	12	1
Gr1	MARTÍNEZ, REINALDO		Dc 08:00 - 13:00* (PED)			
Gr2	BORRÀS, XAVIER		Dt 08:00 - 13:00* (ES)			
102024	Desenvolupament de la Personalitat (0-6 anys)			FB	12	1
Gr61 i 62	GUIBOURG, ISABEL; MORROS, TERESA		Dj 16:00 - 21:00* (EI)			
101644	Educació i Contextos Educatius			FB	12	1
Gr1	BENITO, RICARD		Dc 08:00 - 13:00* (PED)			
Gr2	KLICZCOWSKI, FLORENCIA		Dv 08:00 - 13:00* (ES)			
Gr21	KLICZCOWSKI, FLORENCIA		Dc 08:00 - 13:00* (EP)			
Gr31	BORRÀS, ALEXIS		DI 08:00 - 13:00* (EP)			
Gr41	ALCALDE, ROSALINA		Dc 16:00 - 21:00* (EP)			
Gr61	SALA, GUILLEM		Dv 16:00 - 21:00* (EI)			
Gr62	FLECHA, AINHOA		DI 16:00 - 21:00* (EI)			
Gr71	BORRÀS, ALEXIS		Dc 16:00 - 21:00* (docència en anglès) (EP)			
101658	Societat, Ciència i Cultura			FB	12	1
Gr1	PUENTE, SILVIA		Dv 08:00 - 13:00* (PED)			
Gr2	GONZÁLEZ, ARNAU		Dc 08:00 - 13:00* (ES)			
Gr21	PIUGSECH, JOSEP		DI 08:00 - 13:00* (EP)			
Gr31	BARRERA, JAUME		Dv 08:00 - 13:00* (EP)			
Gr41	DOT, ESTEVE		Dv 16:00 - 21:00* (EP)			
Gr61	SÀNCHEZ, AGUSTÍ		Dc 16:00 - 21:00* (EI)			
Gr62	MARTÍN, SERGIO		Dv 16:00 - 21:00* (EI)			
Gr71	RIFA, MONTSERRAT		DI 16:00 - 21:00* (docència en anglès) (EP)			
PRIMER SEMESTRE						
101666	Democràcia i participació social			OP	6	4
Gr4	REBOLLO, OSCAR		DI 08:00 - 10:30 (ES)			
101639	Educació, sostenibilitat i consum			OP	6	4
Gr4	JUNYENT, MERCÈ		Dv 10:30 - 13:00 (ES i PED)			
101646	Educació i cooperació per al desenvolupament			OP	6	4
Gr4	PUENTE, SILVIA		Dc 10:30 - 13:00 (ES i PED)			
101661	Educació per a la ciutadania			OP	6	4
Gr4	NOMEN, JORDI		Dv 08:00 - 10:30 (ES i PED)			
101659	Estratègies didàctiques per a la formació de les persones adultes			OP	6	4
Gr4	JURADO, PEDRO		DI 08:00 - 10:30 (ES i PED)			

SEGON SEMESTRE

101665	Desenvolupament cultural comunitari			OP	6	3
Gr3	SOLÀ, PERE; EMPAIN, JOANNA	Dt	08:00 - 10:30 (ES)			
101673	Educació amb les persones adultes			OB	6	3
Gr3	MASSOT, MARGARIDA	Dj	08:00 - 13:00* (ES)			
101664	Educació per a la salut			OP	6	3
Gr3	ASENSIO, JOSEP M.	DI	08:00 - 10:30 (ES)			

*Només es cursarà 3 hores dins aquestes franges, que contindran classes magistrals i seminaris. El calendari es distribuirà el primer dia de classe.

Ciències de la Comunicació - Fac. De Ciències de la Comunicació

Titulacions: (CA) Comunicació Audiovisual; (PE) Periodisme; (PU) Publicitat i Relacions Públiques

Codi	Assignatura	Dia	Horari	Tipus	Crèdits	Curs
Grup	Professor					

PRIMER SEMESTRE

103125	Comunicació, Educació i Alfabetització Mediàtica (PE)			OP	6	3
Gr1 i 2	PÉREZ TORNERO, JOSE M.	Dv	12:00 - 15:00			
Gr3	GIRALO, SANTIAGO; PERALTA, LÍDIA	Dv	15:00 - 18:00			
103591	Comunicació Política, Democràcia i Opinió Pública (PE)			OP	6	4
Gr1	ZÉLLER, CARLOS	DI	12:00 - 15:00			
103045	Estructura Social i Política (PE)			FB	6	1
Gr1	DÍAZ, JOANA	Dv	09:00 - 12:00			
Gr2	DÍAZ, JOANA	Dv	12:00 - 15:00			
Gr3	MARTÍNEZ, MAR	Dv	15:00 - 18:00			
103131	Estructura Social i Sociologia del Consum (PU)			FB	6	1
Gr5	PER DETERMINAR	Dv	15:00 - 18:00			
103854	Història de la Comunicació (PE)			FB	6	1
Gr1	MOLINA, PEDRO	Dj	09:00 - 12:00			
Gr2	PERCEVAL, JOSÉ M.	Dj	12:00 - 15:00			
Gr3	PERCEVAL, JOSÉ M.	Dj	15:00 - 18:00			
Gr4	SALA, RAMON	Dj	09:00 - 12:00 (Prové del Grau en Comunicació Audiovisual. Codi 103843)			
Gr5	BALSEBRE, ARMAND	Dj	18:00 - 21:00 (Prové del Grau en Publicitat. Codi 103865)			
103052	Història de la ràdio i la televisió (CA)			OB	6	2
Gr4	DELGADO, MAITE	Dt	09:00 - 12:00			
103051	Història del cinema (CA)			OB	6	2
Gr4	PUIG, JOAQUIM	Dv	09:00 - 12:00			
103853	Llenguatges Comunicatius Escrits i Audiovisuals (PE)			FB	6	1
Gr1 i 2	LLINÉS, MONTSERRAT; PEREIRA, MANUEL	Dt	09:00 - 12:00			
Gr3	LÁZARO, PATRICIA	Dt	15:00 - 18:00			
Gr4	GUTIÉRREZ, MARIA	Dt	09:00 - 12:00 (Prové del Grau en Comunicació Audiovisual. Codi 103842)			
103081	Moviments Socials Contemporanis (PE)			OP	6	4
Gr1	ANTENTAS, JOSEP M.	Dv	09:00 - 12:00			
103105	Política Mundial Comparada (PE)			OP	6	4
Gr1	FERNANDEZ, ANA M.	Dj	09:00 - 12:00			
103129	Psicologia de la Percepció Aplicada a la Publicitat i a les RRPP (PU)			FB	6	2
Gr5	AÑAÑOS, ELENA	Dc	15:00 - 18:00			
103112	Relacions Internacionals (PE)			OP	6	4
Gr1	SAINZ, NORA	Dt	09:00 - 12:00			
103104	Sistema Polític Espanyol i Català (PE)			OP	6	4
Gr1	GRAU, MARC	DI	09:00 - 12:00			
103137	Teoria i Estructura de la Publicitat (PU)			OB	6	2
Gr5	NAVALLES, PERE	Dv	15:00 - 18:00			

SEGON SEMESTRE

103126	Comunicació, Cooperació i Desenvolupament (PE)			OP	6	4
Gr1	VELAZQUEZ, TERESA; CARNIEL, RICARDO	Dj	09:00 - 12:00			
103146	Creativitat Publicitària (PU)			OB	6	2
Gr5	ROCA, DAVID	Dc	15:00 - 18:00			
103106	Deontologia Periodística i Llibertat d'Expressió (PE)			OB	6	2
Gr1	DE MIGUEL, JOSU	Dj	09:00 - 12:00			
Gr2	DE MIGUEL, JOSU	Dj	12:00 - 15:00			
Gr3	DE MIGUEL, JOSU	Dj	15:00 - 18:00			
103855	Estructura de la Comunicació (PE)			FB	6	1
Gr1, 21	FERNANDEZ, MARIA I.; DíEZ, MERCÉ	Dt, 09:00 - 11:00 i Dc, 09:00 - 10:00				
Gr2	DÍEZ, MERCÉ	Dt, 11:00 - 13:00 i Dc, 12:00 - 13:00				
Gr3	FERNANDEZ, MARIA I.	Dt, 16:00 - 19:00 i Dc, 17:00 - 18:00				
Gr4	RAMENTOL, SANTIAGO	Dc, 09:00 - 12:00 (Prové del Grau en Comunicació Audiovisual. Codi 103844)				
Gr5	COROMINAS, MARIA	Dc, 15:00 - 18:00 (Prové del Grau en Publicitat. Codi 103866)				
103045	Estructura Social i Política (CA)			FB	6	2
Gr4	PER DETERMINAR	Dv	09:00 - 12:00			
103096	Història del Periodisme a Catalunya i Espanya (PE)			OB	6	3
Gr1	MARIN, ENRIC	Dj	09:00 - 12:00			
Gr2	TRESSERRAS, JOAN M.	Dj	12:00 - 15:00			
Gr3	MARIN, ENRIC	Dj	15:00 - 18:00			
103864	Llenguatges Comunicatius Escrits i Audiovisuals (PU)			FB	6	1
Gr5	LÁZARO, PATRICIA	Dv	15:00 - 18:00			

Codi Grup	Assignatura Professor	Dia	Horari	Tipus	Crèdits	Curs
103063	Narrativa Audiovisual (CA)			OB	6	1
Gr4	LUZON, VIRGINIA	Dj	09:00 - 12:00			
103116	Producció i expressió audiovisual (PE)			OB	6	2
Gr1	LLINÉS, MONTSERRAT	Dc	09:00 - 12:00			
Gr2	GARCÍA, ELISABET	Dc	12:00 - 15:00			
Gr3	PEREIRA, MANUEL	Dc	15:00 - 18:00			
103018	Psicologia de la Percepció Aplicada a la Comunicació Audiovisual (CA)			FB	6	1
Gr4	AÑAÑOS, ELENA	DI	09:00 - 12:00			
103138	Sistemes Publicitaris Contemporanis (PU)			OB	6	2
Gr5	ULLOD, ANNA	Dt	15:00 - 18:00			
103127	Teoria i Estructura econòmiques (PE)			FB	6	2
Gr1	VILADOMIU, LOURDES	Dv	09:00 - 12:00			
Gr2	OLIVERES, ARCADI	Dv	12:00 - 15:00			
Gr3	OLIVERES, ARCADI	Dv	15:00 - 18:00			

Criminologia - Fac. de Dret

Codi Grup	Assignatura Professor	Dia	Horari	Tipus	Crèdits	Curs
PRIMER SEMESTRE						
100455	Fonts de Dades en Criminologia			FB	6	1
Gr1	SANCHEZ, SANDRA	Dc, 08:30 - 10:00		Pr11 i Pr12: Dc, 10:15 - 11:45		
100434	Introducció a la Criminologia			FB	6	1
Gr1	CID, JOSEP	Dt, 08:30 - 10:00		Pr11 i Pr12: Dt, 10:15 - 11:45		
103499	Introducció al Dret			FB	6	1
Gr1	VARELA, REBECA	Dv, 08:30 - 10:00		Pr11: Dv, 10:15 - 11:45; Pr12: DI, 10:15 - 11:45		
100474	Sociologia General			FB	6	1
Gr1	BIELSA, ESPERANZA	Dj, 08:30 - 10:00		Pr11 i Pr12: Dj, 10:15 - 11:45		
SEGON SEMESTRE						
100449	Fonaments de la Psicologia Criminal			FB	6	1
Gr1	GARRIDO, ELENA	Dt, 08:30 - 10:00		Pr11: DI, 10:15 - 11:45; Pr12: Dt, 10:15 - 11:45		
100475	Estructura Social			FB	6	1
Gr1	FLAQUER, LLUÍS	Dc, 08:30 - 10:00		Pr11 i Pr12: Dc, 10:15 - 11:45		

Dret - Fac. de Dret

Codi Grup	Assignatura Professor	Dia	Horari	Tipus	Crèdits	Curs
PRIMER SEMESTRE						
**102292	Dret del Treball i de la Seguretat Social I [novetat]			OB	6	3
Gr1 i 3	GALA, CAROLINA; PÉREZ, FRANCISCO	DI, 10:15 - 11:45 i Dv, 08:30 - 10:00				
Gr2	PÉREZ, FRANCISCO	DI, 12:00 - 13:30 i Dv, 13:45 - 15:15				
Gr51	FEIJOO, M. JOSÉ	DI, 17:45 - 19:15 i Dv, 16:00 - 17:30				
**102223	Dret Financer i Tributari I [novetat]			OB	6	3
Gr1 i 3	SANCHEZ, MIGUEL ÀNGEL; BAENA, ÀNGEL	Dt, 08:30 - 10:00 i Dc, 10:15 - 11:45				
Gr2	MARTÍNEZ-CARRASCO, JOSÉ MIGUEL	Dt, 13:45 - 15:15 i Dc, 12:00 - 13:30				
Gr51	PEREZ, JUAN RAMON	Dt, 16:00 - 17:30 i Dc, 17:45 - 19:15				
**102232	Dret Internacional Públic [novetat]			FB	6	2
Gr1 i 3	BELTRAN, SUSANA; MUNICH, JAUME	Dj, 08:30 - 10:00 i Dv, 10:15 - 11:45				
Gr2	JIMÉNEZ, CRISTINA	Dj, 13:45 - 15:15 i Dv, 12:00 - 13:30				
Gr51	AYUSO, ANA	Dj, 16:00 - 17:30 i Dv, 17:45 - 19:15				
Gr52	AYUSO, ANA	Dj, 17:45 - 19:15 i Dv, 16:00 - 17:30				
**102252	Dret Penal I [novetat]			FB	6	1
Gr1 i 3	GARCIA, MERCEDES; GUARDIOLA, M. JESÚS	DI, 10:15 - 11:45 i Dt, 08:30 - 10:00				
Gr2	BAUCELLS, JOAN	Dc, 12:00 - 13:30 i Dj, 13:45 - 15:15				
Gr51	MORALES, FERMÍN	DI i Dt, 16:00 - 17:30				
Gr52	CARDONA, ANTONIO	DI i Dt, 17:45 - 19:15				
102231	Dret Romà			FB	6	1
Gr1 i 3	GIMÉNEZ, TERESA; JIMÉNEZ, JOSÉ A.	Dc, 10:15 - 11:45 i Dj, 08:30 - 10:00				
Gr2	TORT-MARTORELL, M. CARMEN	DI, 12:00 - 13:30 i Dt, 13:45 - 15:15				
Gr51	CONTRERAS, CARLOS	Dc, 16:00 - 17:30 i Dj, 17:45 - 19:15				
Gr52	BECARES, CRISTINA	Dc, 17:45 - 19:15 i Dj, 16:00 - 17:30				
102299	Organització Constitucional de l'Estat			FB	6	1
Gr1 i 3	REMOTTI, JOSÉ C.; PÉREZ, JOAN L.	DI, 08:30 - 10:00 i Dt, 10:15 - 11:45				
Gr2	REMOTTI, JOSÉ C.	DI, 13:45 - 15:15 i Dt, 12:00 - 13:30				
Gr51	ALGARRADA, JOSÉ	DI i Dt, 17:45 - 19:15				
Gr52	ROIG, ANTONI	DI i Dt, 16:00 - 17:30				
102267	Teoria del Dret			FB	6	1
Gr1 i 3	BODELON, ENCARNACIÓN; VARELA, REBECA	Dc, 08:30 - 10:00 i Dj, 10:15 - 11:45				
Gr2	GARRIDO, LORENA	Dc, 13:45 - 15:15 i Dj, 12:00 - 13:30				
Gr51	ARCE, PAULA	Dc, 17:45 - 19:15 i Dj, 16:00 - 17:30				
Gr52	VARELA, REBECA	Dc, 16:00 - 17:30 i Dj, 17:45 - 19:15				

SEGON SEMESTRE

**102300 Dret Civil I [novetat]		FB	6	1
Gr1 i 3	DE LAMA, ALEJANDRA; CUETO, M. CARMEN	Dj, 10:15 - 11:45 i Dv, 08:30 - 10:00		
Gr2	CUETO, M. CARMEN	Dj, 12:00 - 13:30 i Dv, 13:45 - 15:15		
Gr51	DE LAMA, ALEJANDRA	Dj, 17:45 - 19:15 i Dv, 16:00 - 17:30		
Gr52	DE LAMA, ALEJANDRA	Dj, 16:00 - 17:30 i Dv, 17:45 - 19:15		
**102263 Dret de la Unió Europea [novetat]		OB	9	2
Gr1 i 3	PI, MONTSERRAT; JORDANA, MIRENXX	Dc i Dv, 08:30 - 10:00 + Dj, 10:15 - 11:45		
Gr2	CABEDO, YAIZA	Dc i Dv, 13:45 - 15:15 + Dj, 12:00 - 13:30		
Gr51	CASES, LLUÍS	Dc i Dv, 16:00 - 17:30 + Dj, 17:45 - 19:15		
Gr52	BLASI, CRISTINA	Dc i Dv, 17:45 - 19:15 + Dj, 16:00 - 17:30		
**102271 Dret Mercantil I [novetat]		OB	9	2
Gr1 i 3	RODRÍGUEZ DEL VALLE, J. A.; LAFOZ, ÀNGEL	Dc i Dv, 10:15 - 11:45 + Dj, 08:30 - 10:00		
Gr2	MOLINA, CARLOS A.	Dc i Dv, 12:00 - 13:30 + Dj, 13:45 - 15:15		
Gr51	GARCIA DE PALAU, F.	Dc i Dv, 17:45 - 19:15 + Dj, 16:00 - 17:30		
Gr52	PEDRAYES, L.	Dc i Dv, 16:00 - 17:30 + Dj, 17:45 - 19:15		
102214 Drets Fonamentals		OP	6	4
Gr1	FREIXES, M. TERESA	Dj, 12:00 - 13:30 i 13:45 - 15:15		
102197 Història del Dret i de les Institucions		FB	6	1
Gr1 i 3	PAZ, OLGA; CAÑABATE, JOSÉ	Dc, 10:15 - 11:45 i Dj, 08:30 - 10:00		
Gr2	GABRIEL, ANNA	DI, 13:45 - 15:15 i Dt, 12:00 - 13:30		
Gr51	ESTRADA, ALBERT	Dc, 17:45 - 19:15 i Dj, 16:00 - 17:30		
Gr52	VALLÈS, DANIEL	Dc, 16:00 - 17:30 i Dj, 17:45 - 19:15		
102213 Institucions Polítiques a Catalunya		OP	6	4
Gr1	BARCELO, MERCÈ	Dj, 12:00 - 13:30 i 13:45 - 15:15		
102277 Introducció a l'Economia		OB	6	1
Gr1 i 3	PER DETERMINAR; HROMCOVA, JANA	Dc, 08:30 - 10:00 i Dv, 10:15 - 11:45		
Gr2	MERCADER, MAGDALENA	Dc, 13:45 - 15:15 i Dv, 12:00 - 13:30		
Gr51	MONTES, GABRIEL V.	Dc, 16:00 - 17:30 i Dv, 17:45 - 19:15		
Gr52	ANDRES, LIDIA	Dc, 17:45 - 19:15 i Dv, 16:00 - 17:30		

Estudis Clàssics - Fac. de de Filosofia i Lletres

Codi	Assignatura	Dia	Horari	Tipus	Crèdits	Curs
Grup	Professor					
PRIMER SEMESTRE						
100411	Civilització de Grècia			OB	6	3
Gr1	RODRÍGUEZ, PRIVAT	Dv	11:30 - 14:30			
100421	Mitologia i Religió			OP	6	3/4
Gr1	PAGÈS, JOAN	Dt - Dj	16:30 - 18:00			
100409	Pensament Grec			OB	6	2
Gr1	PÀMIAS, JORDI	Dt - Dj	11:30 - 13:00			
SEGON SEMESTRE						
100410	Civilització de Roma			OB	6	3
Gr1	MEDINA, JAUME	DI - Dc	11:30 - 13:00			
103563	Els Clàssics en la Cultura Contemporània			OP	6	3/4
Gr1	CRUZ, OSCAR LUIS DE LA	Dt - Dj	11:30 - 13:00 (compartida amb el Grau en Humanitats)			
100413	Literatura llatina de l'època republicana			OB	6	2
Gr1	GIRALT, SEBASTIÀ	DI - Dc	13:00 - 14:30			
100422	Mitologia i literatura			OP	6	3/4
Gr1	GIRALT, SEBASTIÀ	DI - Dc	10:00 - 11:30 (compartida amb el Grau en Humanitats)			

Estudis de l'Àsia Oriental - Fac. de Traducció i Interpretació

Codi	Assignatura	Dia	Horari	Tipus	Crèdits	Curs
Grup	Professor					
PRIMER SEMESTRE						
101545	Art i cultura popular d'Àsia Oriental			OB	6	3
Gr1	SHIRAISHI, MINORU	DI, 11:00 - 13:00 i Dc, 13:30 - 15:00				
101532	Economia Aplicada de l'Àsia Oriental			OB	6	2
Gr1	COLOM, ARTUR	Dt, 09:00 - 11:00 i Dj, 09:30 - 11:00				
101531	Empresa i mercats nacionals i internacionals de l'Àsia Oriental			OP	6	4
Gr1	CUBEIRO, DIDAC	DI, 13:30 - 15:00 i Dt, 13:30 - 15:30				
101522	Geografia d'Àsia			FB	6	1
Gr1	SAURI, DAVID	DI, 09:00 - 11:00 i Dc, 13:30 - 15:00				
101541	Història Premoderna de l'Àsia Oriental			OB	6	2
Gr1	MARTÍ, M. ANTONIA	Dt, 13:30 - 15:00 i Dj, 11:00 - 13:00				
101538	Literatura moderna i contemporània de l'Àsia Oriental			OB	6	3
Gr1	NOLLA, ALBERT	Dt, 09:30 - 11:00 i Dj, 09:00 - 11:00				
101529	Migració i diàspores de l'Àsia Oriental			OP	6	4
Gr1	GUARNÉ, BLAI	Dt, 11:00 - 13:00 i Dc, 13:30 - 15:00				
101537	Pensament Clàssic de l'Àsia Oriental			OB	6	2
Gr1	GOLDEN, SEÁN; LOZANO, ARTUR	DI, 09:00 - 11:00 i Dc, 09:30 - 11:00				
101536	Pensament modern i contemporani d'Àsia Oriental			OB	6	3
Gr1	GOLDEN, SEÁN; CRESPIÑ, MONTSERRAT	DI, 13:30 - 15:00 i Dc, 11:00 - 13:00				

Codi Grup	Assignatura Professor	Dia	Horari	Tipus	Crèdits	Curs
101526	Relacions Internacionals de l'Àsia Oriental			OP	6	3
Gr1	LÓPEZ, LLUC		Dt, 11:00 - 13:00 i Dj, 11:00 - 12:30			
101535	Temes avançats d'art i cultura popular de l'Àsia Oriental			OP	6	4
Gr1	LOZANO, ARTUR		Dt, 11:00 - 13:00 i Dj, 11:00 - 12:30			
SEGON SEMESTRE						
101530	Estudi de casos de política i relacions internacionals de l'Àsia Oriental			OP	6	4
Gr1	CRESPÍN, MONTSERRAT		DI, 13:30 - 15:00 i Dc, 09:00 - 11:00			
101544	Estudis culturals comparatius de l'Àsia Oriental			OP	6	4
Gr1	LOZANO, ARTUR		Dt, 11:00 - 13:00 i Dj, 11:30 - 13:00			
101534	Gènere i societat a l'Àsia Oriental			OB	6	3
Gr1	SÁIZ, AMELIA		Dt, 11:00 - 12:30 i Dj, 11:00 - 13:00			
101543	Gènere, literatura i societat a l'Àsia Oriental			OP	6	4
Gr1	SAIZ, AMELIA; ALTIMIR, M.		DI, 11:00 - 13:00 i Dc, 13:30 - 15:00			
101542	Història Moderna i Contemporània a l'Àsia Oriental			OP	6	3
Gr1	CHEN, CHIAO-IN		DI, 13:30 - 15:00 i Dc, 11:00 - 13:00			
101540	Lingüística de les llengües d'Àsia Oriental			OB	6	3
Gr1	ROVIRA, SARA; FUKUDA, MAKIKO		DI, 11:00 - 13:00 i Dc, 13:30 - 15:00			
101539	Literatura clàssica de l'Àsia Oriental			OB	6	2
Gr1	MAS, JORDI		DI, 09:30 - 11:00 i Dc, 09:00 - 11:00			
101527	Política de l'Àsia Oriental			OB	6	2
Gr1	LOZANO, ARTUR; LÓPEZ, LLUC		Dt, 09:30 - 11:00 i Dj, 09:00 - 11:00			
101525	Societat de l'Àsia Oriental			OB	6	2
Gr1	BELTRAN, JOAQUIN; GUARNÉ, BLAI		Dt, 13:30 - 15:00 i Dj, 11:00 - 13:00			
101524	Temes avançats de societat contemporània de l'Àsia Oriental			OP	6	4
Gr1	SAIZ, AMALIA; CRESPÍN, MONTSERRAT		Dt, 09:00 - 11:00 i Dj, 13:30 - 15:00			

Filosofia - Fac. de Filosofia i Lletres

Codi Grup	Assignatura Professor	Dia	Horari	Tipus	Crèdits	Curs
PRIMER SEMESTRE						
100277	Estètica*			OB	6	2
Gr1	JAQUES, JESSICA		Dt - Dj 13:00 - 14:30			
100282	Ètica*			OB	6	2
Gr1	RIUS, MERCÉ		Dt - Dj 10:00 - 11:30			
100306	Filosofia Antiga*			OB	6	2
Gr1	HERNÁNDEZ, JESÚS		Dt - Dj 11:30 - 13:00			
100290	Filosofia de l'Art			FB	6	1
Gr1	JAQUES, JESSICA		Dt - Dj 11:30 - 13:00			
100312	Filosofia de la Ciència*			OB	6	3
Gr1	ESTANY, ANNA		DI - Dc 11:30 - 13:00			
**100302	Filosofia de la Història [novetat] *			OB	6	3
Gr1	VILAR, GERARD		Dt - Dj 13:00 - 14:30			
100219	Grans temes de la Filosofia			FB	6	1
Gr1	BALLÚS, ANDREU; VALLVERDÚ, JORDI		DI - Dc 11:30 - 13:00 (Prové dels Graus en Ll. Espanyola i Musicologia)			
Gr2	ESPLUGA, EUDALD; CASACUBIERTA, DAVID		Dt - Dj 08:30 - 10:00 (Prové del Grau en Història)			
Gr3	JAQUES, JESSICA		Dt - Dj 16:30 - 18:00 (Prové del Grau en Història)			
100294	Teoria i pràctica de l'argumentació			FB	6	1
Gr1	FARRES, ORIOL		Dt - Dj 15:00 - 16:30			
SEGON SEMESTRE						
**100283	Ètica contemporània [novetat] *			OB	6	3
Gr1	FARRÉS, JORDI; RIBA, JORDI		Dt - Dj 10:00 - 11:30			
100317	Filosofia de la Tecnologia*			OP	6	3/4
Gr1	ESTANY, ANNA		DI - Dc 11:30 - 13:00			
100284	Filosofia Política*			OB	6	2
Gr1	RIUS, MERCÉ		Dt - Dj 10:00 - 11:30			
100291	Filosofia Pràctica			FB	6	1
Gr1	GAMPER, DANIEL		Dt - Dj 11:30 - 13:00			
100219	Grans temes de la Filosofia			FB	6	1
Gr4 i 5	CIRERA, JOAN CARLES; VALLVERDÚ, JORDI		DI - Dc 08:30 - 10:00 (Prové del Grau en E. Anglesos, E. Clàssics i Ll. Catalana)			
Gr6, 7 i 8	ADRIAN, JESÚS; CASACUBIERTA, DAVID; RIBA, JORDI		Dt - Dj 08:30 - 10:00 (Prové del Grau en Antropologia i Arqueologia)			
100305	Història de la Ciència			FB	6	1
Gr1	NIETO, AGUSTÍ		DI - Dc 13:00 - 14:30			
Gr2	ROQUÉ, XAVIER		DI - Dc 08:30 - 10:00			
100292	Introducció als problemes de la filosofia			FB	6	1
Gr1	VICENS, ANTONI		Dt - Dj 13:00 - 14:30			
100293	Lectura de textos filosòfics			FB	6	1
Gr1	ESTRACH, NÚRIA		DI - Dc 10:00 - 11:30			
100303	Metafísica*			OB	6	3
Gr1	MENSA, JAUME		DI - Dc 11:30 - 13:00			

* Es recomana haver cursat alguna assignatura de 1r curs

Geografia - Fac. de Filosofia i Lletres

Codi Grup	Assignatura Professor	Dia	Horari	Tipus	Crèdits	Curs
PRIMER SEMESTRE						
101582	Demografia			OB	6	2
Gr1	MODENES, JUAN A.	Dt - Dj	08:30 - 10:00			
101624	Economia			FB	6	1
Gr1	LLURDES COIT, JOAN C.	Dt - Dj	11:30 - 13:00			
101609	Geografia d'Espanya			OB	6	2
Gr1	ROMAGOSA, FRANCESC	DI - Dc	11:30 - 13:00			
100081	Geografia de la Ciutat Contemporània			OP	6	3/4
Gr1	ALBET, ABEL; NEL·LO, ORIOL	Dt - Dj	11:30 - 13:00			
101578	Geografia Urbana			OB	6	2
Gr1	MUÑOZ RAMÍREZ, FRANCESC	DI - Dc	13:00 - 14:30			
100333	Visions Geogràfiques del Món			FB	6	1
Gr3 i 4	BLANCO, ASUNCIÓN; RAMON, ANTONIO	DI - Dc	11:30 - 13:00 (Prové del grau en Història)			
Gr50	MENDIZABAL, ENRIC	Dt - Dj	19:30 - 21:00 (Prové del grau en Història)			
SEGON SEMESTRE						
101617	Biogeografia			OB	6	3
Gr1	PELACHS, ALBERT; BOADA, MARTÍ	Dt - Dj	10:00 - 11:30			
101610	Geografia de Catalunya			OB	6	2
Gr1	RAMON, ANTONIO	Dt - Dj	13:00 - 14:30			
101607	Geografia del turisme			OP	6	3/4
Gr1	LLURDES, JOAN CARLES	Dt - Dj	08:30 - 10:00 (Compartida amb el grau en Humanitats)			
101581	Geografia Econòmica			OB	6	2
Gr1	MUÑOZ PRADAS, FRANCESC.; PALLARÈS, M.	Dt - Dj	11:30 - 13:00			
101590	Geografia Física			FB	6	1
Gr1	SORIANO, JOAN M.	DI - Dc	08:30 - 10:00			
101589	Geografia Regional			FB	6	1
Gr1	DONAT, CARLES; BAYLINA, MIREIA	Dt - Dj	11:30 - 13:00			
101580	Geografia Rural			OB	6	2
Gr1	VALDOVINOS, NURIA	Dt - Dj	10:00 - 11:30			
101579	Geografia Social i Cultural			OB	6	2
Gr1	MENDIZABAL, ENRIC	DI - Dc	13:00 - 14:30			
101614	Metodologia de recerca en ciències socials			OB	6	3
Gr1	CASELLAS, ANTÒNIA	DI - Dc	10:00 - 11:30			
100333	Visions Geogràfiques del Món			FB	6	1
Gr1 i 2	MOREN, RICARDO; CUADRADO, SERGI	Dt - Dj	11:30 - 13:00 (Prové dels graus en Antropologia i Humanitats)			

Història - Fac. de Filosofia i Lletres

Codi Grup	Assignatura Professor	Dia	Horari	Tipus	Crèdits	Curs
PRIMER SEMESTRE						
100330	Arqueologia del Territori Medieval			OP	6	4
Gr1	MARTI, RAMON	Dt - Dj	11:30 - 13:00			
**100381	Codicologia i paleografia ^[novetat]			OP	6	4
Gr1	IGLESIAS, JOSEP A.	Dt - Dj	15:00 - 16:30			
100348	Conquesta i colonització d'Amèrica (ss. XVI-XVIII)			OB	6	3
Gr1	ESPINO, ANTONIO	DI - Dc	10:00 - 11:30			
Gr2	HERNÁNDEZ, BERNAT	DI - Dc	10:00 - 11:30			
Gr50	HERNÁNDEZ, BERNAT	DI - Dc	19:30 - 21:00			
100375	Cultura i mentalitats a l'època moderna			OP	6	4
Gr1	GARCIA, RICARDO	Dt - Dj	10:00 - 11:30			
100357	Els regnes hispànics medievals i Al-Andalus			OP	6	4
Gr1	RETAMERO, FELIX	Dt - Dj	10:00 - 11:30			
100384	Feixisme, Populisme i nacional-populisme s. XX			OP	6	4
Gr1	GALLEGO, FERRAN	DI - Dc	13:00 - 14:30			
100338	Fonaments del Món Modern			FB	6	1
Gr3	FERNÁNDEZ, IGNASI	Dt - Dj	13:00 - 14:30 (Prové del Grau en Humanitats)			
100218	Grans Temes de la Història			FB	6	1
Gr1, 2, 3, 4	RETAMERO, F.; FERRER, A.; PUJOL, E; BONAMUSA, F.	DI - Dc	08:30 - 10:00 (Prové dels Graus en Antrop., Filosofia i Musicologia)			
100356	Guerra i Societat en l'època moderna			OP	6	4
Gr1	ESPINO, ANTONIO	DI - Dc	13:00 - 14:30			
100351	Història Antiga de Catalunya			OP	6	4
Gr1	MORERA, JORDI	DI - Dc	16:30 - 18:00 (compartida amb el grau d'Arqueologia)			
100342	Història Contemporània d'Espanya I. L'Època de la Revolució Liberal S. XIX-I			OP	6	2
Gr50	YETANO, ANNA	DI - Dc	16:30 - 18:00			
100343	Història Cont. d'Espanya II, De la Monarq. a la República			OB	6	3
Gr1	RODRÍGO, JAVIER	DI - Dc	13:00 - 14:30			
Gr2	RUBÍ, GEMMA	Dt - Dj	10:00 - 11:30			
Gr50	MORENTE, FRANCISCO	DI - Dc	18:00 - 19:30			

Codi Grup	Assignatura Professor	Dia	Horari	Tipus	Crèdits	Curs
100346	Història Cont. Universal II, L'Època de l'Imperialisme			OB	6	3
Gr1	MARTÍN RAMOS, JOSEP LLUÍS	DI - Dc	11:30 - 13:00			
Gr2	GALLEGO, FERRAN	DI - Dc	11:30 - 13:00			
Gr50	MORENTE, FRANCISCO	DI - Dc	16:30 - 18:00			
100368	Història de les Dones a l'Edat Mitjana			OP	6	4
Gr1	RUIZ DOMÉNEC, JOSE E.	DI - Dc	11:30 - 13:00			
100366	Història del Pensament i de les Cultures Polítiques Contemporània			OP	6	4
Gr1	TOLEDANO, LLUIS FERRAN	DI - Dc	10:00 - 11:30			
100369	Història i Gènere a l'Antiguitat			OP	6	4
Gr1	PER DETERMINAR	Dt - Dj	08:30 - 10:00			
100371	Història i Gènere als segles contemporanis			OP	6	4
Gr1	FERNANDEZ, ELENA	Dt - Dj	11:30 - 13:00			
100352	Història Medieval de Catalunya			OP	6	4
Gr1	VIRGILI, ANTONI	Dt - Dj	13:00 - 14:30 (compartida amb el grau d'Arqueologia)			
100353	Història Moderna de Catalunya			OP	6	4
Gr1	JANÉ, ÒSCAR	DI - Dc	11:30 - 13:00 (prové del grau en Humanitats)			
Gr2	SÁNCHEZ, PILAR	Dt - Dj	16:30 - 18:00			
100339	Història Social i Econòmica de l'Antiguitat			OB	6	2
Gr1	ANTELA, BORJA	DI - Dc	08:30 - 10:00			
Gr2	ANTELA, BORJA	DI - Dc	10:00 - 11:30			
Gr50	CORTADELLA, JORDI	DI - Dc	19:30 - 21:00			
**100367	Història social i econòmica del món contemporani ^[novetat]			OP	6	4
Gr1	SANTIRSO, MANUEL	DI - Dc	11:30 - 13:00			
100334	Introducció a la Història Antiga			FB	6	1
Gr1	OLESTI, ORIOL	DI - Dc	08:30 - 10:00			
Gr2	ARRAYAS, ISAIAS	DI - Dc	10:00 - 11:30			
Gr50	MORERA, JORDI	DI - Dc	18:00 - 19:30			
100335	Introducció a la Història Medieval			FB	6	1
Gr1	RUIZ DOMÉNEC, JOSE E.	DI - Dc	08:30 - 10:00			
Gr2	RUIZ DOMÉNEC, JOSE E.	DI - Dc	10:00 - 11:30			
Gr50	BATET, CAROLINA	Dt - Dj	18:00 - 19:30			
100336	Introducció a la Prehistòria			FB	6	1
Gr1	MORA, RAFAEL	Dt - Dj	10:00 - 11:30			
Gr2	PALOMO, ANTONI	Dt - Dj	10:00 - 11:30			
Gr50	TORNERO, CARLES; BACH, ANA M.	DI - Dc	19:30 - 21:30			
100364	L'Època del Barroc			OB	6	3
Gr1	BETRAN, JOSÉ LUIS	Dt - Dj	11:30 - 13:00			
Gr2	MORENO, ADORACIÓN	Dt - Dj	11:30 - 13:00			
Gr50	BETRAN, JOSÉ LUIS	Dt - Dj	16:30 - 18:00			
100361	La Formació d'Europa (segles V-XI)			OB	6	2
Gr1	FERRER, ANTONI	DI - Dc	13:00 - 14:30			
Gr2	MARTI, RAMON	Dt - Dj	08:30 - 10:00			
Gr50	FERRER, ANTONI	DI - Dc	18:00 - 19:30			
100376	La Monarquia dels Reis Catòlics			OP	6	4
Gr1	SIMON, ANTONI	DI - Dc	10:00 - 11:30			
100388	Les Societats Prehistòriques			OB	6	2
Gr1	GONZALEZ, PALOMA	DI - Dc	11:30 - 13:00			
Gr2	GONZALEZ, PALOMA	Dt - Dj	10:00 - 11:30			
**100373	Mètodes i tècniques per a la recerca històrica ^[novetat]			OB	6	2
Gr1	TORRAS, MIQUEL	Dt - Dj	10:00 - 11:30			
Gr2	JIMÉNEZ, MONTSERRAT	DI - Dc	11:30 - 13:00			
Gr50	PUY, JOSEP	Dt - Dj	18:00 - 19:30			
SEGON SEMESTRE						
103985	Ciència i Tècnica a l'edat moderna			OP	6	4
Gr1	PUJOL, ENRIC	Dt - Dj	10:00 - 11:30			
100350	Cultures polítiques i conflictes socials a la Catalunya Contemporània			OP	6	4
Gr1	CASAS, JUST	DI - Dc	10:00 - 11:30			
100328	Diplomàtica			OP	6	4
Gr1	ALTURO, JESUS	Dt - Dj	10:00 - 11:30			
**100354	Els orígens de la Catalunya contemporània ^[novetat]			OP	6	4
Gr1	SOLÉ SABATÉ, JOSEP M.	DI - Dc	13:00 - 14:30			
**100385	Estats liberals ^[novetat]			OP	6	4
Gr1	MOLINER, ANTONI	Dt - Dj	13:00 - 14:30			
100337	Fonaments del Món Contemporani			FB	6	1
Gr1	YETANO, ANNA	Dt - Dj	11:30 - 13:00			
Gr2	TEBAR, JAVIER	DI - Dc	13:00 - 14:30			
Gr3	YETANO, ANNA	Dt - Dj	10:00 - 11:30 (Prové del Grau en Humanitats)			
Gr50	BALLESTER, DAVID	Dt - Dj	18:00 - 19:30			
100338	Fonaments del Món Modern			FB	6	1
Gr1	ANTON, FCO. JAVIER	DI - Dc	13:00 - 14:30			
Gr2	FERNANDEZ, IGNASI	Dt - Dj	11:30 - 13:00			
Gr50	MARTÍ, M. ANTONIA	Dt - Dj	16:30 - 18:00			

Codi Grup	Assignatura Professor	Dia	Horari	Tipus	Crèdits	Curs
100218	Grans Temes de la Història			FB	6	1
Gr5, 6, 7 i 8	MORENO, A; JIMÉNEZ, M; POMÉS, J; SOLE S., J.M.	DI - Dc	10:00 - 11:30 (Prové dels Graus en E.Clàs, Geografia, H.Art, Ll.Cat i Esp)			
100355	Guerra i Imperialisme en l'Antiguitat			OP	6	4
Gr1	VIDAL, JORDI	DI - Dc	08:30 - 10:00 (compartida amb el grau d'Arqueologia)			
100342	Història Contemporània d'Espanya I. L'Època de la Revolució Liberal S. XIX-I			OP	6	2
Gr1	TOLEDANO, LLUIS FERRAN	DI - Dc	13:00 - 14:30			
Gr2	MOLINER, ANTONI	Dt - Dj	10:00 - 11:30			
100344	Història Cont. d'Espanya III. El franquisme i la democràcia			OB	6	3
Gr1	MOLINERO, CARMÉ	DI - Dc	10:00 - 11:30			
Gr2	YSAS, PERE	DI - Dc	11:30 - 13:00			
Gr50	YSAS, PERE	DI - Dc	16:30 - 18:00			
100340	Història Contemporània de Catalunya I. Del catalanisme a la Generalitat Republicana			OP	6	2
Gr1	CASAS, JUST	DI - Dc	11:30 - 13:00			
Gr2	SOLÉ SABATÉ, JOSEP M.	Dt - Dj	11:30 - 13:00			
Gr50	MONFORT, ARAM	Dt - Dj	19:30 - 21:00			
100341	Història Cont. de Cat. II, El franquisme i la recuperació de l'Autonomia			OB	6	3
Gr1	SERRALLONGA, JOAN	Dt - Dj	10:00 - 11:30			
Gr2	VILANOVA, FRANCESC	Dt - Dj	10:00 - 11:30			
Gr50	MONFORT, ARAM	Dt - Dj	18:00 - 19:30			
100345	Història Contemporània Universal I. L'Època del Liberalisme			OB	6	2
Gr1	SANTIRSO, MANUEL	DI - Dc	08:30 - 10:00			
Gr2	FERNANDEZ, ELENA	Dt - Dj	13:00 - 14:30			
Gr50	SANTIRSO, MANUEL	DI - Dc	16:30 - 18:00			
100347	Història Cont. Universal III. L'Època dels blocs			OB	6	3
Gr1	VEIGA, FCO. JOSE	DI - Dc	13:00 - 14:30			
Gr2	MARÍN, MARTÍ	DI - Dc	13:00 - 14:30			
Gr50	BONAMUSA, FRANCESC	DI - Dc	18:00 - 19:30			
**100325	Història de la religió i del pensament en l'Antiguitat ^[novetat]			OP	6	4
Gr1	ANTELA, BORJA	DI - Dc	10:00 - 11:30			
100370	Història i Gènere a l'època moderna			OP	6	4
Gr1	JIMENEZ, MONTSERRAT	DI - Dc	13:00 - 14:30			
100335	Introducció a la Història Medieval			FB	6	1
Gr3	KIRCHNER, HELENA; VIRGILI, ANTONI	DI - Dc	13:00 - 14:30 (prové del grau en Humanitats)			
Gr4	MARTÍ, RAMON	DI - Dc	13:00 - 14:30 (prové del grau en Humanitats)			
100362	L'Època de la II-il·lustració			OB	6	3
Gr1	ROURA, LLUIS	Dt - Dj	08:30 - 10:00			
Gr2	SANCHEZ, PILAR	Dt - Dj	13:00 - 14:30			
Gr50	SANCHEZ, PILAR	Dt - Dj	19:30 - 21:00			
100363	L'Època de la Reforma			OB	6	2
Gr1	JANÉ, ÓSCAR	Dt - Dj	10:00 - 11:30			
Gr2	FERNANDEZ, IGNASI	Dt - Dj	13:00 - 14:30			
Gr50	SANCHEZ, PILAR	Dt - Dj	16:30 - 18:00			
100360	L'Època del Gòtic (ss XII-XV)			OB	6	2
Gr1	RETAMERO, FÉLIX; FERRER, ANTONI	DI - Dc	10:00 - 11:30			
Gr2	VIRGILI, ANTONI	DI - Dc	10:00 - 11:30			
Gr50	BATET, CAROLINA	DI - Dc	18:00 - 19:30			
100377	La Monarquia Hispànica. SS. XVI-XVIII			OP	6	4
Gr1	SIMON, ANTONI	DI - Dc	10:00 - 11:30			
100388	Les societats prehistòriques			OB	6	2
Gr50	CASTRO, PEDRO	Dt - Dj	18:00 - 19:30			
**100386	Nacions i nacionalismes en el món contemporani ^[novetat]			OP	6	4
Gr1	FIGUEROLA, JORDI	Dt - Dj	16:30 - 18:00			
100359	Revoltes i Revolucions a l'Època Moderna			OP	6	4
Gr1	ROURA, LLUIS	Dt - Dj	11:30 - 13:00			
100387	Revolució i Contrarevolució a l'Època Contemporània			OP	6	4
Gr1	PUIGSECH, JOSEP	Dt - Dj	15:00 - 16:30			
100390	Tendències Històriogràfiques Actuals			OB	6	3
Gr1	DOMÉNECH, XAVIER	Dt - Dj	13:00 - 14:30			
Gr2	CORTADELLA, JORDI	DI - Dc	08:30 - 10:00			
Gr50	GARCIA, RICARDO	Dt - Dj	16:30 - 18:00			

Història de l'Art - Fac. de Filosofia i Lletres

Codi Grup	Assignatura Professor	Dia	Horari	Tipus	Crèdits	Curs
PRIMER SEMESTRE						
100576	Art antic de l'Àsia anterior			OB	6	2
Gr1	SOLANILLA, VICTÒRIA	Dt - Dj	11:30 - 13:00			
100530	Art Català Medieval			OP	6	3/4
Gr1	ORRIOLS, ANNA	Dt - Dj	10:00 - 11:30			
100551	Art del segle XIX			OB	6	2
Gr1	BRU, RICARD	Dt - Dj	10:00 - 11:30			

Codi Grup	Assignatura Professor	Dia	Horari	Tipus	Crèdits	Curs
100427	Art Grec			OB	6	2
Gr1	CLAVERIA, MONTSERRAT	DI - Dc	11:30 - 13:00			
Gr2	CLAVERIA, MONTSERRAT	DI - Dc	08:30 - 10:00			
100559	Art i Pensament			OB	6	3
Gr1	LLORENS, NURIA	Dt - Dj	11:30 - 13:00			
Gr2	LLORENS, NURIA	Dt - Dj	13:00 - 14:30			
100546	Art Renaixentista (segle XV a Itàlia)			OB	6	2
Gr1	CORNUDELLA, RAFAEL	DI - Dc	13:00 - 14:30			
Gr2	CORNUDELLA, RAFAEL	DI - Dc	10:00 - 11:30			
100545	Art Renaixentista (segle XVI)			OB	6	3
Gr1	CARBONELL, MARIANO	DI - Dc	10:00 - 11:30			
Gr2	CARBONELL, MARIANO	DI - Dc	11:30 - 13:00			
100560	Art Romànic			OB	6	3
Gr1	RICO, DANIEL	DI - Dc	10:00 - 11:30			
Gr2	RICO, DANIEL	DI - Dc	11:30 - 13:00			
100542	Conceptes Fonamentals de Patrimoni Artístic i Museografia			FB	6	2
Gr1	VIE, ANNA	Dt - Dj	08:30 - 10:00			
100558	Crítica de l'Art			OB	6	3
Gr1	MINGUET, JOAN M.	Dt - Dj	10:00 - 11:30			
Gr2	MINGUET, JOAN M.	Dt - Dj	13:00 - 14:30			
100556	Història del Col·leccionisme			OP	6	3/4
Gr1	BASSEGODA, BONAVENTURA	Dt - Dj	08:30 - 10:00			
100276	Lectura de la Imatge Artística			FB	6	1
Gr1	PEÑA, ANTONIA	DI - Dc	13:00 - 14:30 (Prové del grau en Arqueologia)			
Gr2	ROMA, VALENTÍN	Dt - Dj	13:00 - 14:30 (Prové del grau en Filosofia)			
Gr3	GUTIERREZ, ROSA	Dt - Dj	11:30 - 13:00 (Prové del grau en Humanitats)			
100539	Lèxic i tècniques de l'art i de l'arquitectura			FB	6	1
Gr1	SANCHEZ, CARLES	DI - Dc	08:30 - 10:00			
100055	Museologia			OP	6	3/4
Gr1	BLANCH, TERESA	Dv	08:30 - 11:30			
100533	Música, història i societat			FB	6	1
Gr2	DAUFI, FCO. JAVIER	Dt - Dj	15:00 - 16:30			
100579	Obres i debat de l'art actual			OP	6	3/4
Gr1	ROMA, VALENTÍN	Dt - Dj	11:30 - 13:00			
SEGON SEMESTRE						
100554	Arquitectura medieval: imatge i funció			OP	6	3/4
Gr1	CARRERO, EDUARDO	Dt - Dj	10:00 - 11:30			
100562	Art a Europa dels segles IV al X			OB	6	2
Gr1	ORRIOLS, ANNA	Dt - Dj	10:00 - 11:30			
Gr2	ORRIOLS, ANNA	Dt - Dj	11:30 - 13:00			
100573	Art Antic de la Península Ibèrica			OP	6	3/4
Gr1	CLAVERIA, MONTSERRAT	DI - Dc	10:00 - 11:30			
100548	Art Barroc			OB	6	2
Gr1	MUNTADA, ANNA	DI - Dc	13:00 - 14:30			
100563	Art Bizantí			OB	6	3
Gr1	CASTIÑEIRAS, MANUEL	DI - Dc	08:30 - 10:00			
Gr2	ABENZA, VERÓNICA C.	DI - Dc	10:00 - 11:30			
100532	Art Català Contemporani			OP	6	3/4
Gr1	MINGUET, JOAN M.	Dt - Dj	11:30 - 13:00			
100534	Art de cultures no europees			OP	6	3/4
Gr1	BRU, RICARD	DI - Dc	11:30 - 13:00			
**100547	Art del segle XVIII ^[novetat]			OB	6	3
Gr1	GARGANTE, MARIA	DI - Dc	11:30 - 13:00			
Gr2	GARGANTE, MARIA	DI - Dc	13:00 - 14:30			
100550	Art del segle XX			OB	6	2
Gr1	MOLINS, MIQUEL	Dt - Dj	10:00 - 11:30			
100575	Art egipci			OB	6	1
Gr1	VILLALONGA, ANABEL	DI - Dc	11:30 - 13:00			
100561	Art gòtic			OB	6	3
Gr1	CARRERO, EDUARDO	Dt - Dj	08:30 - 10:00			
Gr2	CARRERO, EDUARDO	Dt - Dj	11:30 - 13:00			
**100565	Art precolombí de la zona andina ^[novetat]			OP	6	3/4
Gr1	SOLANILLA, VICTORIA	Dt - Dj	10:00 - 11:30			
100426	Art romà			OB	6	2
Gr1	PEÑA, ANTONIO	DI - Dc	10:00 - 11:30			
Gr2	PEÑA, ANTONIO	DI - Dc	15:00 - 16:30			
104050	Arts figuratives del segle XV			OP	6	4
Gr1	RICO, DANIEL	Dt - Dj	11:30 - 13:00			
100557	Gestió del patrimoni artístic			OP	6	4
Gr1	BLANCH, TERESA	Dv	08:30 - 11:30			
100540	Història de l'art: Objecte i Fonaments			FB	6	2
Gr1	PEÑA, ANTONIO	DI - Dc	11:30 - 13:00			

Codi Grup	Assignatura Professor	Dia	Horari	Tipus	Crèdits	Curs
100543	Iconografia Comparada d'Egipte i altres Cultures Antigues			OP	6	3/4
Gr1	SOLANILLA, VICTORIA	Dt - Dj	11:30 - 13:00			
100276	Lectura de la Imatge Artística			FB	6	1
Gr4, 5	DURAN, JOAN; SANCHEZ, CARLES	Dt - Dj	10:00 - 11:30 (Prové del grau en Història)			
Gr6	VILLALONGA, ANABEL	DI - Dc	13:00 - 14:30 (Prové del grau en Musicologia)			
Gr50	ENJUANES, SOLEDAD	DI - Dc	16:30 - 18:00 (Prové del grau en Història)			
100539	Lèxic i tècniques de l'art i de l'arquitectura			FB	6	1
Gr2	SÀNCHEZ, CARLES	Dt - Dj	08:30 - 10:00			
100555	Mercat de l'art i difusió del patrimoni artístic			OP	6	3/4
Gr1	VIDAL, JAIME	Dt - Dj	13:00 - 14:30			
100533	Música, història i societat			FB	6	1
Gr1	DAUFI, FCO. JAVIER	Dt - Dj	15:00 - 16:30			
100578	Pintura i escultura 1900 i 1960			OP	6	3/4
Gr1	MOLINS, MIQUEL	Dt - Dj	08:30 - 10:00			
100544	Teoria i llenguatge del cinema (passa al segon semestre)			OB	6	2
Gr1	MINGUET, JOAN M.	Dt - Dj	13:00 - 14:30			
100569	Teories artístiques contemporànies			OP	6	3/4
Gr1	MOLINS, MIQUEL	Dt - Dj	11:30 - 13:00			

Humanitats - Fac. de Filosofia i Lletres

Codi Grup	Assignatura Professor	Dia	Horari	Tipus	Crèdits	Curs
PRIMER SEMESTRE						
100015	Cultura Clàssica I			OB	6	2
Gr1	PUIGVERT, GEMMA	Dt - Dj	08:30 - 10:00			
100067	Dret i Cultura			OP	6	3/4
Gr1	IGLESIAS, MONTSERRAT	DI - Dc	15:00 - 16:30			
100018	Expressió Escrita Llengua Catalana			OB	6	1
Gr1 i 2	SANTAMARIA, NÚRIA; PER DETERMINAR	DI - Dc	10:00 - 11:30 (Compartida amb els graus en Arq. Filosofia i H. Art)			
100019	Expressió Escrita Llengua Espanyola			FB	6	1
Gr11,12,13	FACIABEN, JESSICA; ORTUÑO, MARIA; MUÑOZ, LAURA	DI - Dc	10:00 - 11:30 (Compartida amb els graus en Arq. Filosofia i H. Art)			
100028	Filosofia de la Cultura			OB	6	3/4
Gr1	CIRERA, JOAN CARLES	DI - Dc	10:00 - 11:30			
100029	Geografia de la globalització			OB	6	3
Gr1	SOLANA, MIGUEL	Dt - Dj	10:00 - 11:30			
100031	Gestió Cultural			OB	6	3
Gr1	ORTEGA, DANIEL	Dt - Dj	11:30 - 13:00			
100025	Història de l'Art Antic i Medieval			OB	6	2
Gr1	DURAN, JOAN	Dt - Dj	11:30 - 13:00			
100054	Història de les Idees Polítiques			OP	6	3/4
Gr1	ANTON, FCO. JAVIER	DI - Dc	13:00 - 14:30			
100022	Literatura Catalana			OB	6	2
Gr1	MARTÍNEZ, VÍCTOR	Dt - Dj	10:00 - 11:30			
100084	Literatura Catalana Actual			OP	6	3/4
Gr1	SANTAMARIA, NÚRIA	Dt - Dj	13:00 - 14:30			
100271	Literatura Comparada			FB	6	1
Gr1 i 2	BALLART, PERE (Cat); JULIA, JORDI (Cat)	DI - Dc	13:00 - 14:30 (Compartida amb el grau en Estudis Clàssics i Ll. i Lit. Cat)			
Gr3	ROAS, DAVID (Cast)	Dt - Dj	13:00 - 14:30 (Prové del grau en Ll. i Lit. Espanyola)			
103567	Llengua Catalana: Cultura i Societat			OB	6	2
Gr1	MASSANELL, M. DEL MAR	DI - Dc	11:30 - 13:00			
103564	Música en la Societat Contemporània			OP	6	3/4
Gr1	CALMELL, CESAR	Dt - Dj	10:00 - 11:30			
100013	Prehistòria i Història Antiga			OB	6	2
Gr1	ESTÉVEZ, JORDI; ZARAGOZA, CLAUDIA	DI - Dc	10:00 - 11:30			
SEGON SEMESTRE						
100016	Cultura Clàssica II			OB	6	2
Gr1	PUIGVERT, GEMMA	DI - Dc	08:30 - 10:00			
100018	Expressió Escrita Llengua Catalana			OB	6	1
Gr3, 4, 5	PER DETERMINAR	Dt - Dj	13:00 - 14:30 (Prové dels graus en Antrop., Geografia, Història i Music.)			
Gr50	PER DETERMINAR	Dt - Dj	19:30 - 21:00 (Prové del grau en Història)			
100019	Expressió Escrita Llengua Espanyola			OB	6	1
Gr14,15,16	VALDES, RAMON; PAZ, ANA; MUÑOZ, LAURA	Dt - Dj	13:00 - 14:30 (Prové dels graus en Antrop., Filos., Geo., Hist. i Music.)			
Gr51	PARDO, PILAR	Dt - Dj	19:30 - 21:00 (Prové del grau en Història)			
100027	Història Contemporània de Catalunya			OB	6	3
Gr1	POMÉS, JORDI	DI - Dc	13:00 - 14:30			
100011	Història de l'Art Modern i Contemporani			OB	6	3
Gr1	GUTIERREZ, ROSA	Dt - Dj	11:30 - 13:00			
100079	Historia del Cinema			OP	6	3/4
Gr1	GUTIERREZ, ROSA	Dt - Dj	10:00 - 11:30			

Codi Grup	Assignatura Professor	Dia	Horari	Tipus	Crèdits	Curs
**100030	La cultura als mitjans de comunicació [novetat]			OB	6	3
Gr1	PERCEVAL, JOSÉ M; SALA, RAMON	DI - Dc	11:30 - 13:00			
100271	Literatura Comparada			FB	6	1
Gr4, 5	LÓPEZ, TERESA (Cast); TORRAS, MERI (Cat)	DI - Dc	13:00 - 14:30 (Prové dels Graus de E. Anglesos)			
Gr6, 7, 8	PENEDO, A.(Cast); FABIACEN, J.(Cast) ; JULIÀ, J.(Cast)	Dt - Dj	11:30 - 13:00 (Prové dels Graus de E. Francesos, H. Art i Musicologia)			
100023	Literatura Espanyola			OB	6	2
Gr1	LÓPEZ, JOSE R.	Dt - Dj	11:30 - 13:00			
100017	Pensament filosòfic, antic i medieval			OB	6	2
Gr1	VALLVERDU, JORDI	DI - Dc	10:00 - 11:30			

Llengua i Literatura Catalanes - Fac. de Filosofia i Lletres

Codi Grup	Assignatura Professor	Dia	Horari	Tipus	Crèdits	Curs
PRIMER SEMESTRE						
100680	Història Social de la Llengua Catalana			OB	6	2
Gr1	MASSANELL, M. DEL MAR; CASALS, DANIEL	DI - Dc	10:00 - 11:30			
100695	Literatura Catalana del Segle XIX			OB	6	3
Gr1	VALL, FRANCESC X.	DI - Dc	13:00 - 14:30			
100679	Literatura Catalana del Segle XX-I			FB	6	1
Gr1	FOGUET, FRANCESC; AULET, JAUME	DI - Dc	11:30 - 13:00			
100676	Literatura Catalana Medieval I			OB	6	2
Gr1	CABRÉ, LLUÍS	DI - Dc	13:00 - 14:30			
100694	Novel·la Catalana del Segle XX			OB	6	2
Gr1	CAMPILLO, MARIA	DI - Dc	11:30 - 13:00			
100674	Novel·la i prosa catalanes del segle XV			OB	6	3
Gr1	PUJOL, JOSEP; CABRÉ, LLUÍS	DI - Dc	11:30 - 13:00			
SEGON SEMESTRE						
100678	Literatura Catalana del Segle XX-II			FB	6	1
Gr1	SANTAMARIA, NÚRIA; CAMPILLO, MARIA	Dt - Dj	16:30 - 18:00			
100675	Literatura Catalana Medieval II			OB	6	2
Gr1	PUJOL, JOSEP	DI - Dc	10:00 - 11:30			
100672	Literatura Catalana Moderna			OB	6	2
Gr1	VALL, FRANCESC X.	Dt - Dj	08:30 - 10:00			
100693	Poesia Catalana del Segle XX			OB	6	2
Gr1	AULET, JAUME	DI - Dc	11:30 - 13:00			
**100692	Poesia catalana i Romanticisme [novetat]			OB	6	3
Gr1	CASSANY, ENRIC	Dt - Dj	13:00 - 14:30			
**100673	Poesia catalana medieval [novetat]			OB	6	3
Gr1	CABRÉ, LLUÍS	DI - Dc	10:00 - 11:30			

Llengua i Literatura Espanyoles - Fac. de Filosofia i Lletres

Codi Grup	Assignatura Professor	Dia	Horari	Tipus	Crèdits	Curs
PRIMER SEMESTRE						
103547	Introducció a la Literatura Espanyola I			FB	6	1
Gr1	SERES, GUILLERMO	DI - Dc	15:00 - 16:30			
Gr2	SANZ, OMAR	DI - Dc	15:00 - 16:30			
100593	Literatura Espanyola del Realisme i del Modernisme			OB	6	2
Gr1	VALLS, FERNANDO	DI - Dc	08:30 - 10:00			
Gr2	AMORES, MONTSERRAT	DI - Dc	10:00 - 11:30			
100624	Literatura Espanyola del Segle XVI			OB	6	2
Gr1	SERES, GUILLERMO	Dt - Dj	13:00 - 14:30			
100623	Literatura Espanyola del Segle XVII			OB	6	3
Gr1	MORROS, BIENVENIDO	DI - Dc	11:30 - 13:00			
Gr2	VALDES, RAMON	Dt - Dj	11:30 - 13:00			
100630	Lit. Hispanoamericana: de la lit. prehistòrica al s.XIX			OB	6	3
Gr1	FERRUS, BEATRIZ	Dt - Dj	10:00 - 11:30			
100603	Llengua Espanyola Oral i Escrita			FB	6	1
Gr1	FREIXAS, MARGARITA	Dt - Dj	13:00 - 14:30			
**100588	Teoria i Història de la Representació Teatral [novetat]			OP	6	3/4
Gr1	BATLLE, CARLES	Dv	11:30 - 14:30 (en català)			
**100242	Teoria i Història del Teatre [novetat]			OP	6	3/4
Gr1	JULIÀ, JORDI	DI - Dc	10:00 - 11:30 (en català)			
100254	Teoria i Pràctica de la Literatura Comparada*			OP	6	3/4
Gr1	TORRAS, MERI	Dv	08:30 - 11:30 (en català)			
SEGON SEMESTRE						
103548	Introducció a la Literatura Espanyola II			FB	6	1
Gr1	RODRÍGUEZ, JUAN	DI - Dc	11:30 - 13:00			
Gr2	LÓPEZ, JOSÉ RAMON	DI - Dc	15:00 - 16:30			

Codi Grup	Assignatura Professor	Dia	Horari	Tipus	Crèdits	Curs
100604	Introducció a la Llengua Espanyola			FB	6	1
Gr1	SÀNCHEZ, CARLOS	DI - Dc	11:30 - 13:00			
Gr2	BUENAFUENTES, CRISTINA	DI - Dc	15:00 - 16:30			
100595	Literatura Espanyola Contemporània			OB	6	2
Gr1	LÓPEZ, JOSÉ RAMON	Dt - Dj	10:00 - 11:30			
Gr2	AZNAR, MANUEL	Dt - Dj	16:30 - 18:00			
100594	Literatura Espanyola de la II-lustració i del Romanticisme			OB	6	2
Gr1	AMORES, MONTSERRAT	Dt - Dj	13:00 - 14:30			
100629	Lit. Hispanoamericana: del Modernisme a l'Època Contemporània			OB	6	3
Gr1	FERRÚS, BEATRIZ	DI - Dc	11:30 - 13:00			
100603	Llengua Espanyola Oral i Escrita			FB	6	1
Gr2	DE LA MOTA, M. CARMEN	Dt - Dj	11:30 - 13:00			

*L'estudiant ha de dominar la terminologia i les eines d'anàlisi d'un text pròpies de la poesia i del teatre

Medicina i Fisioteràpia - Fac. de Medicina

Codi Grup	Assignatura Professor	Dia	Horari	Tipus	Crèdits	Curs
ANUAL						
102992	Funció del Cos Humà (FIS)*			FB	9	1
GrU	UDINA, ESTHER					Consulteu Calendari (http://www.uab.cat/doc/horarisficio)
PRIMER SEMESTRE						
102950	Bioètica i Comunicació (MED)			OB	3	2
Gr1	LLORET, JOAN (Coord.)					Consulteu Calendari (http://www.uab.cat/doc/2C1QD)
Gr2	LLORET, JOAN (Coord.)					Consulteu Calendari (http://www.uab.cat/doc/2C1QD)
102952	Introducció a les Ciències de la Salut (MED)			FB	6	1
Gr1	MOLERO, JORGE					Consulteu Calendari (http://www.uab.cat/doc/Horaris1C1S)
Gr2	MOLERO, JORGE					Consulteu Calendari (http://www.uab.cat/doc/Horaris1C1S)
Gr3	MOLERO, JORGE					Consulteu Calendari (http://www.uab.cat/doc/Horaris1C1S)
SEGON SEMESTRE						
102986	Fonaments Històrics, Científics i Professionals de la Fisioteràpia (FIS)			OB	6	1
GrU	TORRELL, SANDRA					Consulteu Calendari (http://www.uab.cat/doc/horarisficio)
103529	Medicina, cinema i literatura (MED)			OP	3	2
Gr2	TABERNERO, CARLOS					Consulteu Calendari (http://www.uab.cat/doc/Horaris)
103016	Psicologia Humana (FIS)			FB	6	1
GrU	ESCORIHUELA, ROSA MARIA					Consulteu Calendari (http://www.uab.cat/doc/horarisficio)
102996	Salut Pública (FIS)			OB	6	1
GrU	FERNÁNDEZ, MARIA ISABEL					Consulteu Calendari (http://www.uab.cat/doc/horarisficio)

*Calen coneixements bàsics. Consultar Guia docent de l'assignatura.

Musicologia - Fac. de Filosofia i Lletres

Codi Grup	Assignatura Professor	Dia	Horari	Tipus	Crèdits	Curs
PRIMER SEMESTRE						
100636	Estètica de la Música I			OB	6	2
Gr1	GREGORI, JOSEP M.	DI - Dc	10:00 - 11:30			
100655	Història de l'Òpera			OB	6	3
Gr1	CORTES, FRANCESC	Dt - Dj	11:30 - 13:00			
100642	La Música del Barroc			OB	6	2
Gr1	RIFÉ, JORDI	DI - Dc	13:00 - 14:30			
100640	La Música del Renaixement i del Manierisme			OB	6	2
Gr1	ALERN, XAVIER	Dt - Dj	13:00 - 14:30			
100639	La Música del Romanticisme			OB	6	3
Gr1	CORTES, FRANCESC	Dt - Dj	08:30 - 10:00			
100657	Músiques i Cultures			OB	6	1
Gr1	ROQUER, JORDI	Dt - Dj	11:30 - 13:00			
100637	Organologia			OB	6	2
Gr1	BALLESTER, JORDI	Dt - Dj	11:30 - 13:00			
SEGON SEMESTRE						
**100645	Iconografia musical ^[novetat]			OP	6	3/4
Gr1	BALLESTER, JORDI	Dt - Dj	08:30 - 10:00			
100660	Introducció a la Musicologia			FB	6	1
Gr1	LÓPEZ, LÍDIA	DI - Dc	10:00 - 11:30			
100641	La Música del Classicisme			OB	6	2
Gr1	CABRÉ, BERNAT	DI - Dc	10:00 - 11:30			
**100643	La música dels segles XX i XXI ^[novetat]			OB	6	3
Gr1	GAN, GERMAN; CORTES, FRANCESC	Dt - Dj	08:30 - 10:00			
100632	Músiques Urbanes i Populars			OB	6	2
Gr1	MARTÍNEZ, SILVIA	Dv	11:30 - 14:30			

Psicologia - Fac. de Psicologia

Codi Grup	Assignatura Professor	Dia	Horari	Tipus	Crèdits	Curs
PRIMER SEMESTRE						
102594	Estrès i Salut			OP	6	4
Gr1	ROVIRA, TATIANA		DI, 10:30 - 12:30	Pr11 i 12: DI, 08:30 - 10:30 (alterns c/15d)		
Gr2	ROVIRA, TATIANA		Dc, 08:30 - 10:30	Pr21 i 22: Dc, 12:30 - 14:30 (alterns c/15d)		
Gr5	FERNÁNDEZ, JORDI		Dt, 17:00 - 19:00	Pr51 i 52: Dt, 19:00 - 21:00 (alterns c/15d)		
102580	Història de la Psicologia (consultar calendari)			FB	6	1
Gr1	SAIZ, MILAGROS		Dt i Dj, 13:00 - 14:30	Pr11, 111 i 112: Dc, 10:30 - 12:30	Pr12, 113 i 114: Dv, 10:30 - 12:30	
Gr2	SAIZ, MILAGROS		Dt i Dj, 11:30 - 13:00	Pr21, 211 i 212: Dv, 08:30 - 10:30	Pr22, 213 i 214: Dc, 12:30 - 14:30	
Gr3	MULBERGUER, ANNETTE		Dc i Dv, 08:30 - 10:30	Pr31, 311 i 312: Dj, 10:30 - 12:30	Pr32, 313 i 314: Dj, 08:30 - 10:30	
Gr4	MULBERGUER, ANNETTE		Dc i Dv, 11:30 - 13:00	Pr41, 411 i 412: DI, 08:30 - 10:30	Pr42, 413 i 414: Dt, 10:30 - 12:30	
Gr5	SAIZ, MILAGROS		Dt i Dj, 16:30 - 18:00	Pr51 i Pr52: Dv, 15:00 - 17:00		
102597	Intel·ligència i Processos Cognitius			OP	6	4
Gr1	CASTELLÓ, ANTONI (docència en Anglès)		Dj, 10:30-12:30	Pr11 i Pr12: Dt, 12:30 - 14:30 (alterns c/15d)		
102577	Processos Psicològics: Atenció i Percepció (consultar calendari)			FB	6	1
Gr1	MOIX, JENNY		DI, 10:30-12:00 (macrogrup) + Dt i Dj, 11:30-13:00	Pr11: DI, 08:30 - 10:30	Pr12: Dc, 10:30 - 12:30	
Gr2	MOIX, JENNY		DI, 10:30-12:00 (macrogrup) + Dt i Dj, 10:00-11:30	Pr21: Dv, 12:30 - 14:30	Pr22: Dv, 10:30 - 12:30	
Gr3	CASTELLÀ, JUDIT		DI, 10:30-12:00 (macrogrup) + Dc i Dv, 11:30-13:00	Pr31: Dt, 10:30 - 12:30	Pr32: Dj, 10:30 - 12:30	
Gr4	CHAMARRO, ANDRÉS		DI, 10:30-12:00 (macrogrup) + Dc i Dv, 10:00-11:30	Pr41: Dt, 08:30 - 10:30	Pr42: DI, 08:30 - 10:30	
Gr5	MAS, MAITE		DI, 15:00-16:30 + Dt i Dj, 19:30 - 21:00	Pr5: DI, 16:30 - 18:30		
102548	Psicologia de l'Educació			OB	9	3
Gr1	BADIA, MAR; CLARIANA, MERCÈ		DI, 10:30 - 12:00	Pr11: Dt, 12:30 - 14:30	Pr12: Dc, 10:30 - 12:30	
Gr2	BADIA, MAR; CLARIANA, MERCÈ		Dj, 11:00 - 12:30	Pr21: Dc, 12:30 - 14:30	Pr22: Dc, 08:30 - 10:30	
Gr3	BADIA, MAR; CLARIANA, MERCÈ		Dt, 09:00 - 10:30	Pr31: Dt, 10:30 - 12:30	Pr32: Dj, 12:30 - 14:30	
Gr5	BADIA, MAR; CLARIANA, MERCÈ		Dt, 17:30 - 19:00	Pr51: Dc, 17:30 - 19:30	Pr52: Dt, 19:00 - 21:00	
102575	Psicologia Evolutiva I (consultar calendari)			FB	6	1
Gr1	PERALTA, ALICIA		DI, 10:30 - 12:00 (macrogrup) + Dv, 12:30 - 14:00	Pr11: Dc, 12:30 - 14:30	Pr12: DI, 08:30 - 10:30	
Gr2	CIRERA, MAIKA		DI, 10:30 - 12:00 (macrogrup) + Dt, 08:30 - 10:00	Pr21: Dc, 10:30 - 12:30	Pr22: Dv, 08:30 - 10:30	
Gr3	PERALTA, ALICIA		DI, 10:30 - 12:00 (macrogrup) + Dc, 13:00 - 14:30	Pr31: DI, 08:30 - 10:30	Pr32: Dt, 08:30 - 10:30	
Gr4	SÀNCHEZ, SÒNIA		DI, 10:30 - 12:00 (macrogrup) + Dc, 13:00 - 14:30	Pr41: Dt, 10:30 - 12:30	Pr42: Dj, 08:30-10:30	
Gr5	CIRERA, MAIKA		DI, 15:00 - 16:30 + Dj, 18:00 - 19:30	Pr51: Dv, 17:00 - 19:00		
SEGON SEMESTRE						
102536	Acció Pública i Canvi Social			OP	6	4
Gr1	MUÑOZ, JUAN		Dj, 08:30 - 10:30	Pr11: Dj, 10:30 - 12:30		
102595	Educació per a la Salut			OP	6	4
Gr1	MOIX, JENNY		Dj, 12:30 - 14:30	Pr11 i 12: Dc, 10:30 - 12:30		
101726	Educació de la Veu i la Seva Salut*			OP	6	4
Gr10	MARTÍN, JOSEFA		Dc i Dv, 12:30 - 14:30			
102582	Infància i Famílies en Contextos de Dificultats			OP	6	4
Gr1	ALBIZU, M. BELEN (coord.)		DI, 10:30 - 12:30	Pr111 i 121: Dc, 08:30 - 10:30	Pr112 i 122: Dc, 10:30 - 12:30	
Gr5	ALBIZU, M. BELEN (coord.)		DI, 15:00 - 17:00	Pr511 i 512: DI, 19:00 - 21:00	Pr513 i 514: DI, 17:00 - 19:00	
102579	La Dimensió Social de la Persona			FB	6	1
Gr1	FELIU, J; DOMÈNECH, M; ÍÑIGUEZ, L.		Dt i Dj, 08:30 - 10:00 (macrogrup)	Pr111: DI, 08:30 - 10:30 Pr113: Dv, 10:30 - 12:30	Pr112: Dv, 12:30 - 14:30 Pr114: Dv, 08:30 - 10:30	
Gr2	FELIU, J; DOMÈNECH, M; ÍÑIGUEZ, L.		Dt i Dj, 08:30 - 10:00 (macrogrup)	Pr211: DI, 10:30 - 12:30 Pr213: Dc, 10:30 - 12:30	Pr212: Dv, 08:30 - 10:30 Pr214: Dv, 12:30 - 14:30	
Gr3	FELIU, J; DOMÈNECH, M; ÍÑIGUEZ, L.		Dt i Dj, 08:30 - 10:00 (macrogrup)	Pr311: Dt, 12:30 - 14:30 Pr313: Dj, 12:30 - 14:30	Pr312: Dt, 10:30 - 12:30 Pr314: Dj, 10:30 - 12:30	
Gr4	FELIU, J; DOMÈNECH, M; ÍÑIGUEZ, L.		Dt i Dj, 08:30 - 10:00 (macrogrup)	Pr411: DI, 10:30 - 12:30 Pr413: Dt, 12:30 - 14:30	Pr412: DI, 08:30 - 10:30 Pr414: Dj, 12:30 - 14:30	
Gr5	FELIU, J; DOMÈNECH, M; ÍÑIGUEZ, L.		Dt i Dj, 15:00 - 16:30	Pr51 i Pr52: DI, 19:00 - 21:00		
102576	Processos Psicològics: Motivació i Emoció			FB	6	1
Gr1	SANZ, ANTONI (coord.)		Dt i Dj, 10:00 - 11:30 (Gr1+Gr2)	Pr111: Dv, 12:30 - 14:30 Pr113: Dv, 08:30 - 10:30	Pr112: DI, 08:30 - 10:30 Pr114: Dv, 10:30 - 12:30	
Gr2	SANZ, ANTONI (coord.)		Dt i Dj, 10:00 - 11:30 (Gr1+Gr2)	Pr211: Dv, 08:30 - 10:30 Pr213: Dv, 12:30 - 14:30	Pr212: DI, 10:30 - 12:30 Pr214: Dc, 10:30 - 12:30	
Gr3	SANZ, ANTONI (coord.)		Dc i Dv, 08:30 - 10:00 (Gr3+Gr4)	Pr311: Dt, 10:30 - 12:30 Pr313: Dj, 10:30 - 12:30	Pr312: Dt, 12:30 - 14:30 Pr314: Dj, 12:30 - 14:30	
Gr4	SANZ, ANTONI (coord.)		Dc i Dv, 08:30 - 10:00 (Gr3+Gr4)	Pr411: DI, 08:30 - 10:30 Pr413: Dj, 12:30 - 14:30	Pr412: Dj, 12:30-14:30 Pr414: Dt, 12:30 - 14:30	
Gr5	SANZ, ANTONI (coord.)		Dt i Dj, 16:30 - 18:00	Pr51 i Pr52: Dc, 17:00 - 19:00		
102560	Psicologia de la Memòria: Camps d'Aplicació			OP	6	4
Gr1	SAIZ, DOLORS		Dc, 12:30 - 14:30	Pr1: Dj, 08:30 - 10:30 (alterns c/15d)		
102559	Psicologia de les Organitzacions			OB	6	3
Gr1	MARTÍNEZ, MAITE; SELVA, CLARA		Dj, 13:00 - 14:30 (Gr1+Gr2+Gr3)	Pr111: Dt, 10:30 - 12:30 Pr113: DI, 10:30 - 12:30	Pr112: Dt, 12:30 - 14:30 Pr114: Dc, 08:30 - 10:30	
Gr2	MARTÍNEZ, MAITE; SELVA, CLARA		Dj, 13:00 - 14:30 (Gr1+Gr2+Gr3)	Pr211: Dt, 10:30 - 12:30 Pr213: Dc, 12:30 - 14:30	Pr212: Dt, 08:30 - 10:30 Pr214: DI, 08:30 - 10:30	
Gr3	MARTÍNEZ, MAITE; SELVA, CLARA		Dj, 13:00 - 14:30 (Gr1+Gr2+Gr3)	Pr311: Dt, 12:30 - 14:30 Pr313: Dj, 08:30 - 10:30	Pr312: Dc, 10:30 - 12:30 Pr314: DI, 10:30 - 12:30	
Gr5	MARTÍNEZ, MAITE; SELVA, CLARA		Dj, 17:30 - 19:00	Pr51: DI, 16:00-18:00	Pr52: Dt, 16:00-18:00	

Codi Grup	Assignatura Professor	Dia	Horari	Tipus	Crèdits	Curs	
102549	Psicologia Evolutiva II			OB	6	2	
Gr1	PERALTA, ALICIA (coord.)	Dv,	13:00 - 14:30 (Gr1+Gr2)	Pr111 i Pr112: Dt,	10:30-12:30	Pr113 i Pr114: Dl,	10:30-12:30
Gr2	PERALTA, ALICIA (coord.)	Dv,	13:00 - 14:30 (Gr1+Gr2)	Pr211 i Pr212: Dj,	08:30-10:30	Pr213 i Pr214: Dj,	10:30-12:30
Gr3	PERALTA, ALICIA (coord.)	Dj,	08:30 - 10:00 (Gr3+Gr4)	Pr311 i Pr312: Dc,	12:30-14:30	Pr313 i Pr314: Dl,	08:30-10:30
Gr4	PERALTA, ALICIA (coord.)	Dj,	08:30 - 10:00 (Gr3+Gr4)	Pr411 i Pr412: Dc,	10:30-12:30	Pr413 i Pr414: Dv,	10:30-12:30
Gr5	PERALTA, ALICIA (coord.)	Dj,	15:00 - 16:30	Pr51: Dc,	19:00 - 21:00	Pr52: Dc,	15:00 - 17:00
101727	Psicologia Evolutiva II: de l'Adolescència a la Velleja*			OB	6	1	
Gr1	SERRANO, CARRASUMADA	Dl,	08:30 - 10:00	Pr111: Dv,	10:30 - 12:30	Pr112: Dv,	12:30 - 14:30
				Pr113: Dv,	08:30 - 10:30	Pr114: Dt,	09:30 - 11:30
102581	Psicologia i Envel·liment			OP	6	4	
Gr51	PÉREZ SALANOVA, MERCE	Dj,	17:00 - 19:00	Pr51 i 52: Dj,	19:00 - 21:00 (alterns c/15d)		

*Provenen del Grau en Logopèdia

Sociologia - Fac. De Ciències Polítiques i Sociologia

NOTA: a totes les assignatures hi haurà sessions de seminari (Consultar les [guies docents de les assignatures](#))

Codi Grup	Assignatura Professor	Dia	Horari	Tipus	Crèdits	Curs
ANUAL						
101105	Fonaments de Sociologia			FB	12	1
Gr1	VERDAGUER, JOSEP	Dl,	09:00 - 11:00 i Dc,	11:00 - 13:00 (prové del Grau en C. Política i Gestió Pública)		
Gr2	MORA, ENRICO	Dc - Dv	11:00 - 13:00			
Gr51	SORDE, TERESA	Dl,	15:00 - 17:00 i Dc,	17:00 - 19:00 (prové del Grau en C. Política i gestió Pública)		
Gr52	SERRADELL, OLGA; SORDE, TERESA	Dt - Dv	17:00 - 19:00			
PRIMER SEMESTRE						
101141	Història Contemporània			FB	6	1
Gr2	RODRIGO, JAVIER	Dt,	11:00 - 13:00 i Dv,	09:00 - 11:00		
Gr52	MONFORT, ARAM	Dc,	17:00 - 19:00 i Dv,	15:00 - 17:00		
101158	Sociologia de l'Educació			OB	6	3
Gr51	BONAL, XAVIER; TARABINI, AINA	Dl,	15:00 - 17:00 i Dj,	15:00 - 16:00		
101133	Sociologia de la Religió			OB	6	3
Gr1	GRIERA, MAR	Dl,	09:00 - 11:00 i Dc,	12:00 - 13:00		
101150	Treball Domèstic i Vida Quotidiana			OP	6	4
Gr1	CARRASQUER, PILAR	Dt,	11:00 - 12:00 i Dj,	11:00 - 13:00		
SEGON SEMESTRE						
101129	Sociologia Ambiental			OB	6	3
Gr1	SALA, GUILLEM; ESPLUGA, JOSEP	Dl,	11:00 - 13:00 i Dv,	11:00 - 12:00		
101154	Sociologia del Gènere			OP	6	4
Gr1	MORENO, SARA; BORRÀS, VICENT	Dt,	13:00 - 14:00 i Dj,	12:00 - 14:00		

Assignatures de Mínor¹ - Fac. de Filosofia i Lletres

Inclou: (CLRM) Cult. i Lit. Romàniques Medievals; (EA) Est. Alemanys; (EB) Est. Bascos; (EG) Est. Gal·lescs; (EI) Est. d'Itàlia

Codi Grup	Assignatura Professor	Dia	Horari	Tipus	Crèdits	Mínor
PRIMER SEMESTRE						
103369	Lírica Romànica Medieval			OP	6	CLRM
Gr1	CERDA, JORDI	Dt - Dj	13:00 - 14:30			
103368	Literatura i Societat a l'Edat Mitjana			OP	6	CLRM
Gr1	ROSSELL, ANTONI	Dl - Dc	15:00 - 16:30			
**103367	Llegendes Medievals ^[novetat]			OP	6	CLRM
Gr1	ROSSELL, ANTONI	Dl - Dc	13:00 - 14:30			
100210	Literatura Alemanya i Cinema			OP	6	EA
Gr1	SPRINGER, BERND	Dv	11:30 - 14:30			
100209	Literatura Contemporània en Llengua Alemanya			OP	6	EA
Gr1	JANÉ, JORDI; PAGO, KATIA	Dt - Dj	10:00 - 11:30			
103376	Història de la Llengua Basca			OP	6	EB
Gr1	GALARRAGA, ARITZ; ELORDI, JON	Dt - Dj	13:00 - 14:30			
100040	Idioma modern I (euskera)			OP	6	EB
Gr1	GALARRAGA, ARITZ; ELORDI, JON	Dt - Dj	15:00 - 16:30			
103387	Literatura Basca			OP	6	EB
Gr1	GALARRAGA, ARITZ; ELORDI, JON	Dl - Dc	13:00 - 14:30			
103385	Cultura i Societat Gal·legues			OP	6	EG
Gr1	LÓPEZ, XAQUÍN	Dt - Dj	13:00 - 14:30			
100041	Idioma Modern I, Gallec			OP	6	EG
Gr1	LÓPEZ, XAQUÍN	Dt - Dj	15:00 - 16:30			
103395	Art i Literatura Italianes			OP	6	EI
Gr1	ARQUÈS, ROSSEND	Dt - Dj	13:00 - 14:30			
103398	Obres de la Literatura Italiana Medieval i Renaixentista			OP	6	EI
Gr1	VILELLA, EDUARD	Dl - Dc	13:00 - 14:30			

¹ Un Mínor és un itinerari d'universitat organitzat per un centre de la UAB adreçat a estudiants de diferents titulacions de grau. En el curs 2015-2016, els minors que es presenten es duren a terme a la Facultat de Filosofia i Lletres.

SEGON SEMESTRE

103371	Èpica romànica medieval			OP	6	CLRM
Gr1	CERDA, JORDI	Dt - Dj	16:30 - 10:00			
103370	Introducció a les Literatures Romàniques			OP	6	CLRM
Gr1	ROSSELL, ANTONI	DI - Dc	11:30 - 13:00			
103366	Novel·la Romànica Medieval			OP	6	CLRM
Gr1	CERDA, JORDI	Dt - Dj	13:00 - 14:30			
100211	Història de la Cultura Alemanya			OP	6	EA
Gr1	SPRINGER, BERND	Dv	11:30 - 14:30			
103793	Cultura i Societat Basques			OP	6	EB
Gr1	GALARRAGA, ARITZ; ELORDI, JON	Dt - Dj	13:00 - 14:30			
100049	Idioma modern II (euskera)			OP	6	EB
Gr1	GALARRAGA, ARITZ; ELORDI, JON	Dt - Dj	15:00 - 16:30			
103384	Història Social de la Llengua Gallega			OP	6	EG
Gr1	VARELA, SÒNIA	Dt - Dj	11:30 - 14:30			
100050	Idioma Modern II, Gallec			OP	6	EG
Gr1	VARELA, SÒNIA	Dt - Dj	15:00 - 16:30			
103386	Literatura Gallega			OP	6	EG
Gr1	LÓPEZ, XAQUÍN	Dt - Dj	13:00 - 14:30			
103394	Cinema i Literatura Italians			OP	6	EI
Gr1	VILELLA, EDUARD	Dt - Dj	13:00 - 14:30			
103393	Cultura Italiana. Història, Geografia, Llengües			OP	6	EI
Gr1	PER DETERMINAR	DI - Dc	13:00 - 14:30			

NOTES

INFORMACIÓ BÀSICA PER A LA MATRICULACIÓ

- Per poder matricular-s'hi s'ha de tenir complerts els 50 anys abans del 30 de juny de 2016.
- La **matrícula és personal, presencial i intransferible**, no s'acceptaran reserves per telèfon o correu electrònic. Amb l'objectiu de seguir el calendari acadèmic publicat per les diferents facultats, **no es faran matrícules fora dels períodes establerts i publicats en aquest document.**
- La matrícula es pot fer per curs acadèmic o per semestres. Durant el període de matriculació del primer semestre la matrícula estarà oberta a totes les assignatures, tant anuals com de qualsevol dels dos semestres.
- El **preu total de la matrícula s'estableix en funció del nombre de crèdits matriculats**, el preu dels quals es detalla en l'apartat *Llista de preus públics oficials* (pàg. 32). A aquest import s'hi han de sumar les taxes administratives corresponents a la gestió de la matriculació, vàlides per a tot el curs acadèmic.
- Atès que **les places estan limitades a 5 persones per grup**, és possible que alguns grups es tanquin. Quan això passa, consultem al docent la possibilitat d'ampliar les places, el que depèn de molts factors (espai a l'aula, càrrega docent, etc). Mentre no s'autoritzi, les persones interessades en assignatures tancades passaran a formar part de la llista d'espera.
- Per tal d'agilitar la matriculació i evitar les esperes, **us agraiem que, quan us aneu a matricular, tingueu una certa orientació sobre les assignatures que voldreu cursar**, i hagueu preseleccionat aquelles que us resultin interessants.
- NOVETAT: Aquest curs podreu adquirir l'agenda de la UAB en el moment de la matriculació

PERÍODES DE MATRICULACIÓ:

1r SEMESTRE: del 31 d'agost al 7 de setembre². Antics alumnes: Del 27 d'agost al 7 de setembre
(*període de modificació de matrícula: del 9 al 22 de setembre*)

2n SEMESTRE: del 25 de gener al 3 de febrer.
(*període de modificació de matrícula: del 8 al 16 de febrer*)

HORARI DE MATRICULACIÓ: De DILLUNS a DIVENDRES, de 9 a 14h

HORARI D'ATENCIÓ DURANT EL CURS: De DILLUNS a DIVENDRES, de 9 a 14h i de 15 a 16,30h

(Del 16 de juny al 10 de setembre, i divendres durant el curs, només matins. Tancament per vacances de l'1 al 23 d'Agost).

⇒ **IMPORTANT:** Si no podeu matricular-vos dins el període establert, ho pot fer una altra persona a través d'una autorització signada on consti el núm. de DNI i el nom complet d'ambdues parts i una fotocòpia del vostre DNI. És important que quedi clar que autoritzeu algú altre a matricular-vos al programa "La Universitat a l'Abast" per al curs 2015-2016.

² IMPORTANT: Algunes titulacions comencen les classes el 7/9. Consulteu l'apartat "Inici de Classes".

DOCUMENTACIÓ PER A LA MATRICULACIÓ

1. **Fotocòpia del DNI** (només els nous estudiants).
2. **Dues fotografies originals de mida carnet** (només els nous estudiants).
3. **Currículum (pot ser manuscrit)** (només els nous estudiants), en el qual ha d'aparèixer:
 - nivell de formació acadèmica, cursos, altres;
 - experiència laboral més significativa;
 - experiència personal, aficions, interessos, activitats, altres.

- **Forma de pagament:** Targeta bancària o transferència.

LLISTA DE PREUS PÚBLICS OFICIALS³

- Per calcular l'import d'una assignatura s'ha de multiplicar el nombre de crèdits de l'assignatura pel preu del crèdit assignat a la titulació a la qual correspon l'assignatura.
- Cada titulació té un preu per crèdit diferent, en funció del Coeficient d'Estructura Docent (CED):

CED	GRAUS (Crèdits ECTS)	Preu per crèdit:
1 – A	Adm. i dir. d'empreses Antr. Social i Cultural Assignatures Minor Ciència Política i Gestió Pública Criminologia Dret Educació Infantil, Primària i Social Estudis Clàssics Filosofia Geografia Història Història de l'Art Humanitats Llengua i Lit. Cat i Esp Musicologia Pedagogia Sociologia	25,27 € Ex: Preu de l'assignatura 6 crèdits: 151,62 €
2 – B	Arqueologia Biologia Ciència i Tec. dels Aliments Ciències Ambientals Com. Audiovisual Estudis d'Àsia Oriental Física Geologia Logopèdia Matemàtiques Periodisme Psicologia Publicitat i RP Química	35,77 € Ex: Preu de l'assignatura 6 crèdits: 214,62 €
3 – C	Fisioteràpia, Medicina, Veterinària	39,53 € Ex: Preu de l'assignatura 6 crèdits: 237,18 €
Agenda (opcional)		3 €
Taxes de matriculació i gestió de l'expedient acadèmic		69,80 €

Assignatures Pròpies (exemptes de Taxes de matriculació i gestió de l'expedient acadèmic)	Preu
- Seminari de la Universitat a l'Abast (16h)	80 € tot el curs (8 sessions) 45 € / Semestre (4 sessions) 15 € / Sessió Aïllada
- Taller de Teatre de la Universitat a l'Abast (70h)	280 € (300€ persones alienes a la UAB)

³ Segons [Decret 118/2015](#), de 23 de juny, pel qual es fixen els preus dels serveis acadèmics a les universitats públiques de Catalunya i a la Universitat Oberta de Catalunya per al curs 2015-2016 (DOGC núm. 6900, publicat l'26 de juny de 2015).

CALENDARI ACADÈMIC 2015-2016

INICI DE LES CLASSES I FESTES INSTITUCIONALS DE FACULTAT

- Primer Semestre:

Facultat	Inici de Curs GRAUS (EEES)	Festiu Institucional de Facultat
Biociències Ciències CC. de l'Educació Economia i Empresa	14/09	07/12
CC. de la Comunicació	14/09	28/10
CC. Polítiques i Sociologia	16/09 (1r curs: 14/09)	29/03
Dret	7/09	07/01
Filosofia i lletres	9/09	07/12
Medicina	7/09	06/11
Psicologia	7/09 o 14/09 (consultar calendari)	26/03
Traducció i Interpretació	14/09	25/04
Veterinària	14/09	22/04

- Segon Semestre:

→ Totes les titulacions comencen el període de classes el 8 de febrer i acaben al maig de 2016 (consultar)

PERÍODES NO LECTIUS. A més dels dies festius de caràcter estatals, es consideraran no lectives les següents dates:

- NADAL: Del 23 de desembre de 2015 al 6 de gener de 2016, ambdós inclosos.
- PASQUA: Del 21 al 28 de març de 2016, ambdós inclosos.
- FESTES LOCALS: 24 de setembre de 2015 i 16 de maig de 2016
- FESTA MAJOR DE LA UAB: 5 de novembre de 2015 (L'activitat docent s'aturarà a les 13:00 hores).

DATES IMPORTANTS PER RECORDAR

- SESSIÓ INFORMATIVA SOBRE EL PROGRAMA: 2 DE SETEMBRE DE 2015, 17h.
- SESSIÓ DE BENVINGUDA ALS NOUS ALUMNES: 30 DE SETEMBRE DE 2015, 17h.
- SESSIÓ DE CLOENDA DEL CURS: 15 DE JUNY DE 2016 (Data per confirmar)

→ Tots tres actes se celebraran a la Sala d'Actes de l'Edifici d'Estudiants ETC (Plaça Cívica)

COL·LECTIU "PLUS-ACTIU"

Un grup d'estudiants de La Universitat a l'Abast va formar fa uns anys el col·lectiu Plus Actiu, registrat com una associació més d'estudiants de la UAB, que més enllà de les classes i dels seminaris organitza un seguit d'activitats amb la finalitat d'establir contactes entre els estudiants per facilitar-ne la integració a la Universitat, i en general, per promoure les relacions personals. Els que s'inscriuen al programa per primera vegada, poden intercanviar informació i experiències respecte a les assignatures cursades. **Tots els alumnes del programa poden formar part del col·lectiu Plus Actiu, sense cap quota d'associació, i participar a les activitats que organitza.**

Les activitats que fins ara s'han organitzant són de caràcter cultural i lúdic, com ara visites col·lectives a museus, ciutats i monuments, assistència a concerts o al teatre i caminades per espais naturals, a més de monogràfics vinculats a excursions. El Col·lectiu Plus Actiu es troba periòdicament a l'edifici d'estudiants ETC (Plaça Cívica). Contacte: Montserrat Garcia Aguerri (montserrat.aguerri@yahoo.es)

Un cop finalitzat el període de matriculació del primer semestre s'enviarà a tot l'alumnat més informació sobre com participar a l'associació Plus Actiu.

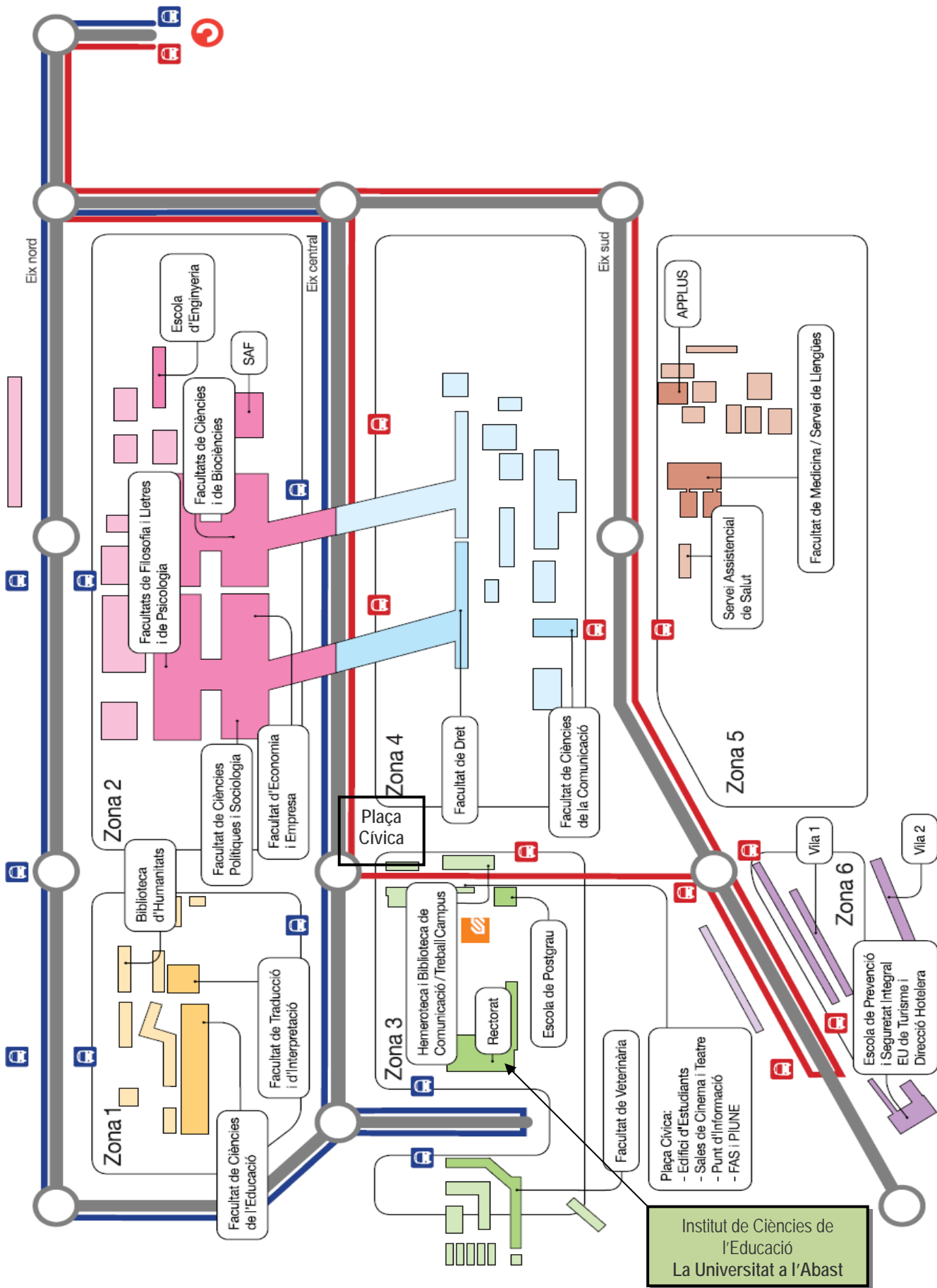


⇒ **Important:** un cop passat el període de matriculació, es faciliten les vostres dades de contacte (telèfon i adreça electrònica) a les persones del Plus Actiu, per tal que us facin arribar informació sobre les seves activitats. Si voleu que les vostres dades no apareguin en la llista que se'ls facilita, ho heu d'indicar en el moment de la matriculació.

PLÀNOLS D'INTERÈS: 1. Facultat de Filosofia i Lletres



PLÀNOLS D'INTERÈS: 2. UAB - Campus de Bellaterra



ALTRES PLÀNOLS: <http://www.uab.cat/web/planols-1255415638584.html>

També podeu veure la UAB a Google a peu de carrer. Escriviu "UAB" a <http://maps.google.es>, i arrossegueu el ninot groc al carrer que vulgueu veure. Us podreu moure pels carrers clicant a les fletxes.

La Universitat a l'Abast

Institut de Ciències de l'Educació, UAB
Plaça Acadèmica (Edifici Rectorat). Campus de Bellaterra
08193 Cerdanyola del Vallès, Barcelona

Responsable Acadèmica:

Maria Dalmases i Arnella. Unitat de Formació de l'Institut de Ciències de l'Educació

Coordinador Tècnic:

Sergi Arenas i Guarch. Psicòleg gerontòleg

☎ 93 581 3441

🌐 www.uab.cat/abast

✉ universitat.abast@uab.cat

HORARI DE MATRICULACIÓ: De DILLUNS a DIVENDRES, de 9 a 14h

HORARI D'ATENCIÓ DURANT EL CURS: De DILLUNS a DIVENDRES, de 9 a 14h i de 15 a 16:30h

Del 16 de juny al 10 de setembre, i divendres durant el curs, només matins.

Tancament per vacances de l'1 al 23 d'Agost.

